

# はず夢ウォーク

海・山・民話にであうみち

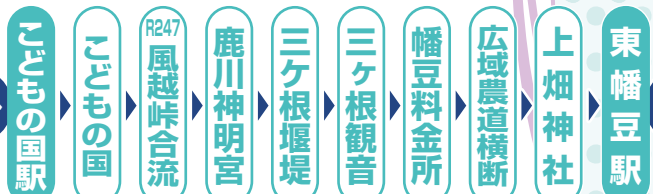
スタート

ゴール

こどもの国駅発、東幡豆駅着、距離11.6km、  
 (健脚コース13.6km) 標高差約310mアップダウン  
 のあるコースです。こどもの国経由のコースです。

前半は、こどもの国ハイキングコースを抜け、風越峠を越え、  
 不整地林道を登る『鹿川サブコース』で、東三河方面の三河湾  
 の眺望が楽しめます。こどもの国ハイキングコースでは、途  
 中、矢穴石、古墳などを見ることができます。後半は、三ヶ根  
 観音、山頂部、三ヶ根山スカイラインを下り、西三河地方の  
 三河湾の大眺望が満喫できる『里山と展望の三ヶ根コース』で、  
 東幡豆地区へ下ります。天気良ければ、遥か彼方に紀伊半島  
 の山々を眺望することもできます。

距離は約11.6kmです。(健脚コース約13.6km)



三ヶ根観音



三ヶ根山頂からの眺望  
 運が良ければ  
 富士山が見られるかも

# はず 第84回 夢ウォーク

第84回

海・山・民話にであうみち

## 里山と展望の三ヶ根・鹿川コース

あじさいフェスティバル  
 9:30~15:00  
 会場 三ヶ根スカイライン山頂駐車場  
 西尾市・蒲郡市・幸田町 物産展  
 和太鼓演奏  
 大抽選会



風越峠

民話サイン「風越峠」

参加費  
無料

完歩者には、  
はず夢ウォーク  
特製定規(前島編)を  
進呈します。

令和8年 荒天中止

6.13 土

受付 (名鉄蒲郡線こどもの国駅前)  
8:30~10:00

~15:00ゴール受付(名鉄蒲郡線東幡豆駅前)  
ゴール後アンケートにご協力ください。

### 名鉄電車をご利用ください!

- どなたでも参加できます。ただし、小学生以下は成人同伴とします。
- 歩行中の負傷、事故等への対応はできません。
- 歩きやすい服装、靴、雨具をご用意ください。
- 券売機が乗車証明のみの発行に限定されます。
- 帰宅時には、乗車証明の発券を行ったうえでご乗車ください。
- 熱中症対策に万全を期してください。
- 事前申し込みは不要です。
- 食事、飲み物はご持参ください。

### 後援/名鉄西尾・蒲郡線活性化協議会

- はず夢ウォークの情報は、西尾市HPで検索することができます。

西尾市LINE  
公式アカウント  
QRコード、  
ご利用ください



次回予告 第85回「穴弘法と寺部海岸コース」令和8年9月27日(土) スタート・ゴール 西幡豆駅

受付場所 名鉄蒲郡線 こどもの国駅前

主催・問合せ 西尾市教育委員会事務局生涯学習課  
西尾市文化交流センター

☎0563-63-0130 FAX0563-62-2800



八貫山矢穴石  
「蕨一な」



正法寺古墳矢穴石  
「正法寺お七」



寺部海岸矢穴石  
「寺5A」



沖島矢穴石  
「ヤアナイト1215」



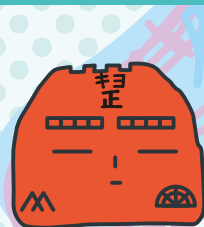
前島矢穴石  
「やあなちゃん」



やあなちゃんの妹  
「やあおのちゃん」



黒岩矢穴石  
「黒岩スミス」



八貫山矢穴石  
「八貫清正」

### 矢穴ストーンズ

はず 第84回  
**夢ウォーク**  
 海・山・民話にであうみち  
**里山と展望の  
 三ヶ根・鹿川  
 コース**

0 500 1000m



幸田町

蒲郡市

「鹿川下山道」標柱  
**あじさい  
 フェスティバル  
 会場**

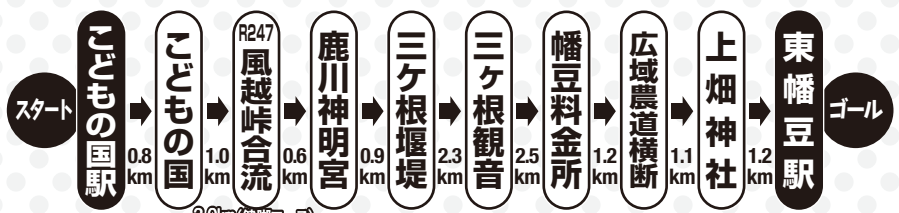
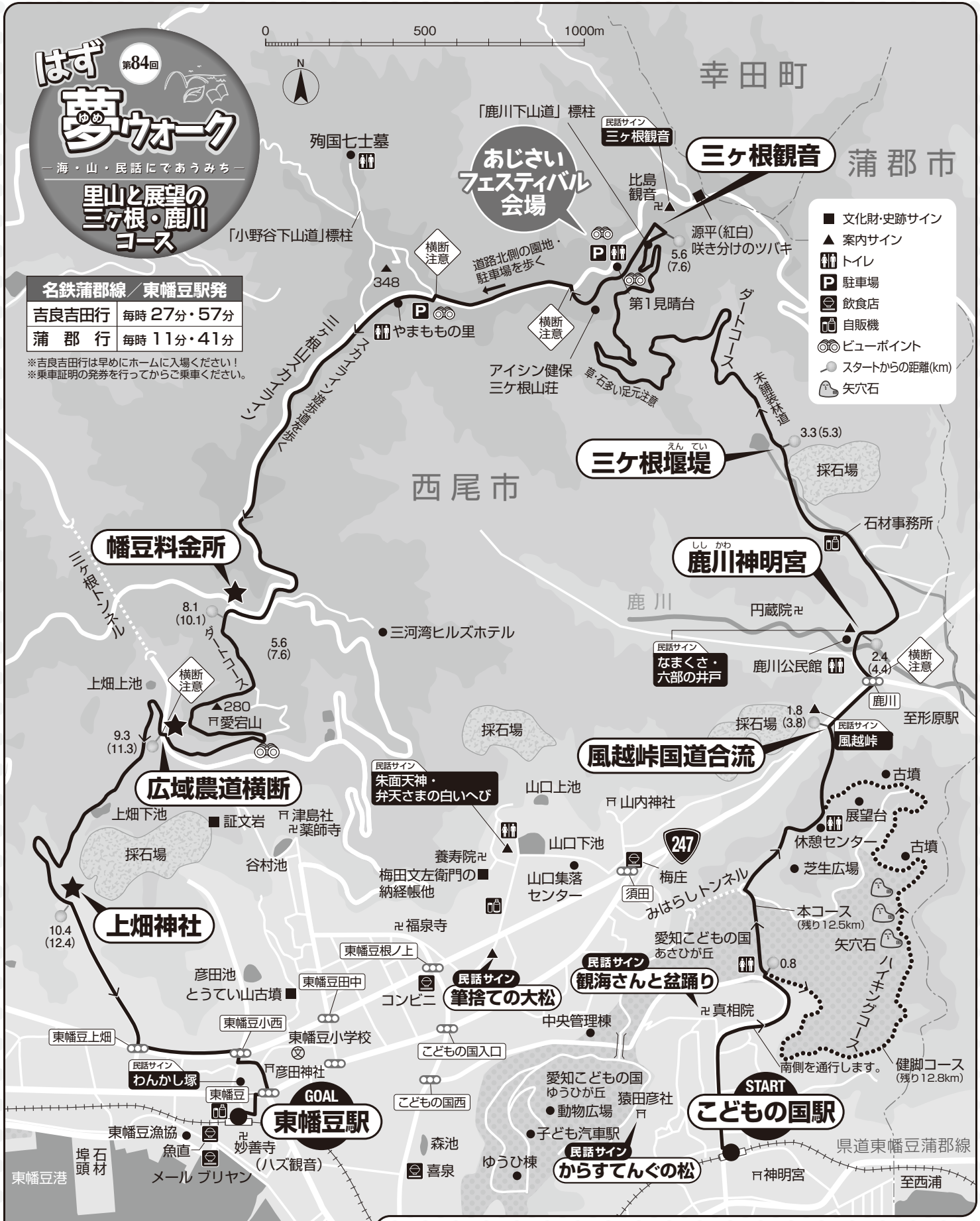
**三ヶ根観音**

**名鉄蒲郡線 / 東幡豆駅発**

吉良吉田行	毎時 27分・57分
蒲郡行	毎時 11分・41分

※吉良吉田行は早めにホームに入場ください！  
 ※乗車証明の発券を行ってからご乗車ください。

- 文化財・史跡サイン
- ▲ 案内サイン
- 🚻 トイレ
- P 駐車場
- 🍽️ 飲食店
- 🛒 自販機
- 📍 ビューポイント
- 📏 スタートからの距離(km)
- 👉 矢穴石



距離は約**11.6km**です。(健脚コースは13.6km)