

はず夢ウォーク

海・山・民話にであうみち

「鳥羽の火祭り」本番当日、にぎわいが増す鳥羽地区から吉良乙川地区へ、そして冬の三河湾を眺望する吉良宮崎地区へと巡ります。今回の巡りポイントは、

- ①天下の奇祭、国指定重要無形民俗文化財「鳥羽の火祭り」の舞台、神明社
- ②最近発見された罫頭とみられる7列矢穴の矢穴石と巨石(学芸員解説実施)
- ③刻印入り矢穴石(「正法寺古墳」北側、毛利秀就に属すると思われる)
- ④墳長約94mの西三河最大の前方後円墳「正法寺古墳」
- ⑤「吉良饗庭塩(あいばじお)の里」と饗庭塩進呈(先着順200個限定)
- ⑥国指定重要文化財「罫頭神社本殿」と、本殿に続き、国の重要文化財に指定された両脇の「熊野社本殿」「神明社本殿」。そして、異なる形式の重文社殿3棟が並立する壮麗な姿
- ⑦吉良ワイキキビーチと田尻海岸・崎山海岸の岩礁帯の矢穴石
- ⑧三河鳥羽駅での物産展「とば市」(ワカメ汁の無料配布有)
- ⑨八貫山矢穴石探索ガイドツアーを初開催(地権者許可取得済)
 - 吉良饗庭塩の里午前10時00分集合・出発
 - 罫頭神社、ワイキキビーチ等には立ち寄ることができません
 - 急坂、山の斜面の登り下りあり(健脚向き)
 - 加藤清正に属すると思われる矢穴石の探索をします
 - 饗庭塩の里から鳥羽駅まで4.3km歩きます

三河鳥羽駅前

神明社

矢穴石解説

正法寺古墳

吉良饗庭塩の里

罫頭神社

吉良ワイキキビーチ

幡豆漁協前

三河鳥羽駅前

ゴール

短縮ルート

短縮ルート

距離は約9.7kmです。

- ※神明社をカットするショートコース……距離:約7.9km
- ※罫頭神社をカットするショートコース……距離:約9.4km
- ※両方をカットするショートコース……距離:約7.6km

八貫山矢穴石探索ガイドツアー

集合時間
午前10時00分
集合場所
饗庭塩の里



火祭りすずみ
吉良饗庭塩の里

はず夢ウォーク

第82回

海・山・民話にであうみち

鳥羽火祭りの里・吉良饗庭塩の里コース

正法寺古墳東民家学芸員解説	
第1回	9:30
第2回	10:00
第3回	10:30



国指定重要文化財3棟並立
左から熊野社本殿、罫頭神社本殿、神明社本殿

参加費
無料

令和8年

2.8日

荒天・降雪
中止

スタート受付 随時スタート
8:30~10:00

14:00 ゴール受付終了(三河鳥羽駅前)
ゴール後アンケートにご協力ください。

受付場所 名鉄蒲郡線 三河鳥羽駅前

主催・問合せ 西尾市教育委員会事務局生涯学習課・西尾市文化交流センター

0563-63-0130 FAX0563-62-2800

名鉄電車をご利用ください!

- どなたでも参加できます。(小学生以下は成人同伴) ●事前申し込みは不要です。
- 完歩賞は「にしがま線応援グッズ」を進呈(数量限定)
- 歩行中の負傷、事故等への対応はできかねます。
- 歩きやすい服装、靴、雨具をご用意ください。 ●食事、飲み物はご持参ください。

後援/名鉄西尾・蒲郡線活性化協議会

- はず夢ウォークの情報は、西尾市ホームページで検索することができます。

予告 第83回「福生港石種防波堤、トンボ干潟、三河の海と船祭り」令和8年5月17日実施 スタート 西蒲駅 ゴール 東幡豆駅

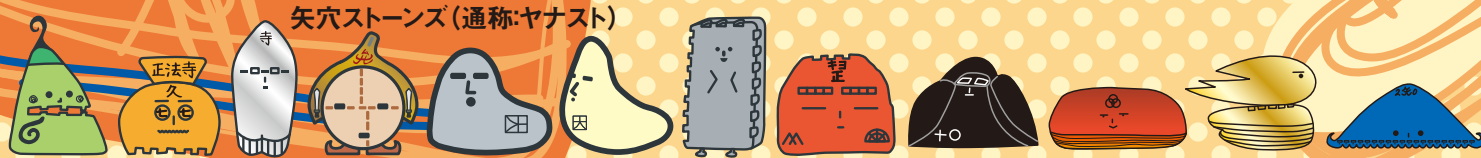
名鉄蒲郡線時刻表	
吉良吉田発	三河鳥羽着
9:01	9:05
9:31	9:35
10:01	10:05
10:31	10:35
蒲郡発	三河鳥羽着
8:41	9:05
9:11	9:35
9:41	10:05
10:11	10:35



乗って残そうにしがま線!

名鉄蒲郡線 吉良吉田 三河鳥羽 西幡豆 東幡豆 こどもの国 西蒲 形原 三河鹿島 蒲郡競艇場前 蒲郡

矢穴ストーンズ(通称:ヤナスト)



八貫山矢穴石「蔵一」 正法寺古墳矢穴石「正法寺お七」 寺前海岸矢穴石「寺5A」 沖島矢穴石「ヤアナ1215」 前島矢穴石「やあなちゃん」 やあなちゃんの妹「やあなのちゃん」 黒岩矢穴石「黒岩スミス」 八貫山矢穴石「八貫清正」 正法寺古墳矢穴石「正法寺水田四十〇」 前島矢穴石「ミツ輪チガナ」 前島矢穴石「The前島筋斗石」 前島矢穴石「ヤナトリナ20」

はず 夢ウォーク

第82回

— 海・山・民話にてあうみち —

鳥羽祭りの里・吉良饗庭塩の里コース

名鉄蒲郡線 三河鳥羽駅発

吉良吉田行 毎時 05分・35分

蒲郡行 毎時 05分・35分

※吉良吉田行乗車ホームは踏切を渡った南側です。早めにホームへお入りください。

● スタートからの距離(km)

■ 文化財・史跡サイン

P 駐車場

トイレ

ビューポイント

矢穴石

飲食店

自販機

短縮コース



一久丸に七
大名 毛利秀就に属すると
思われる天地反転

鳥羽の
祭り
「すずみ」の点火は
午後8時頃

長坂の弘法さん

神明社

とば市
10:00~16:00
物産展

START
三河鳥羽駅
GOAL

幡豆漁協前

吉良ワイキキビーチ

矢穴石学芸員解説	
第1回	9:30
第2回	10:00
第3回	10:30

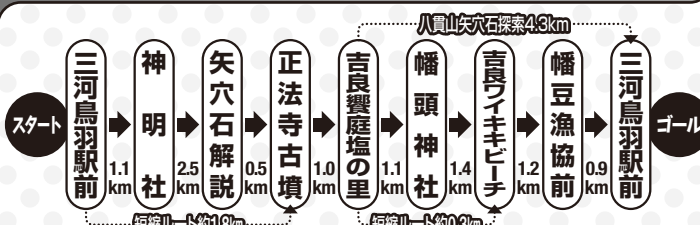
矢穴石
探索ガイド
ツアー
10:00
集合出発

吉良饗庭塩の里

先着200名様
饗庭塩進呈

幡頭神社

※皇太神宮遷拝所あり
ショートカット(0.3km短縮)



距離は約9.7kmです。

※神明社をカットした短縮ルートあり(距離: 1.8km短縮)
※幡頭神社をカットした短縮ルートあり(距離: 0.3km短縮)