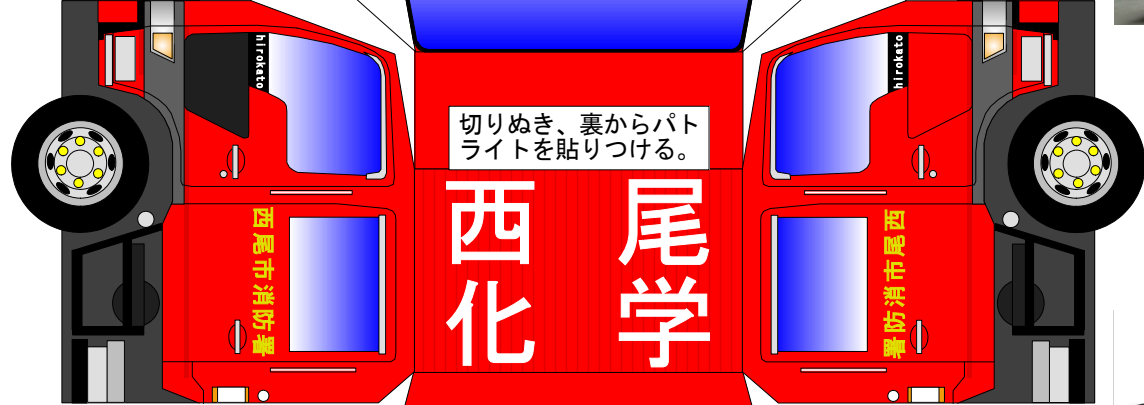




西尾市消防本部

化学車



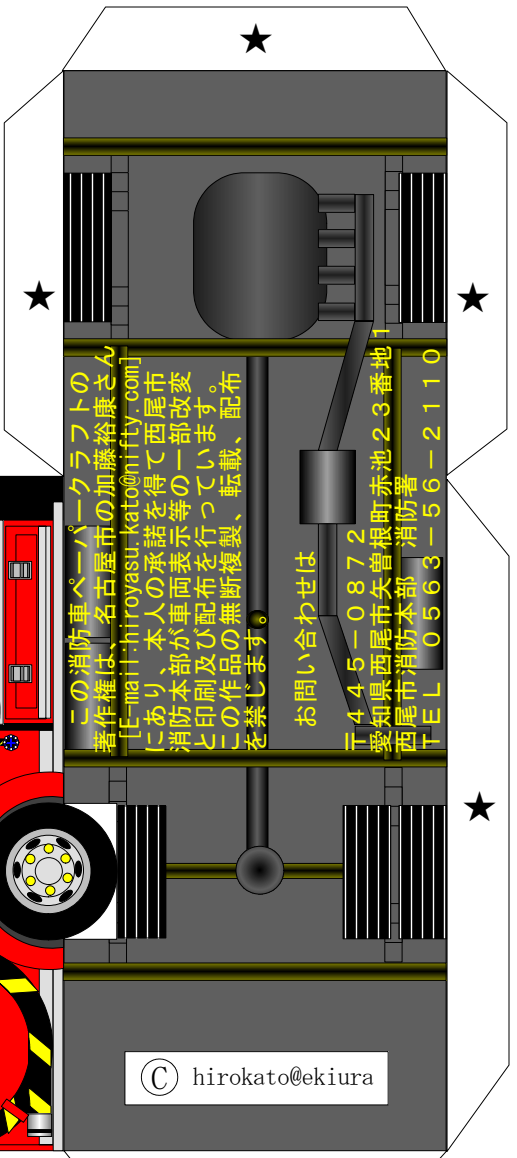
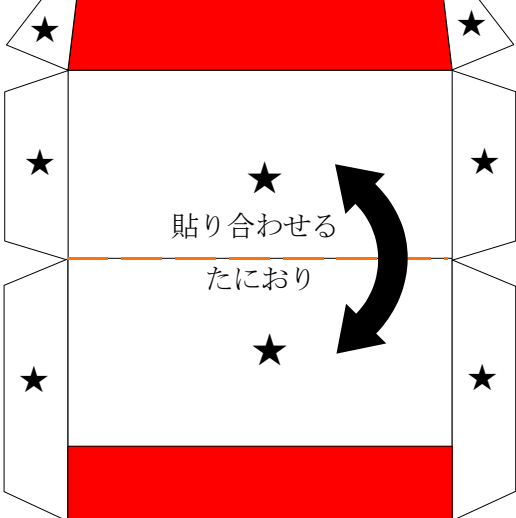
切りぬぎ、裏からパトライトを貼りつける。

西尾化学

完成したら
写真と比べて
みよう！

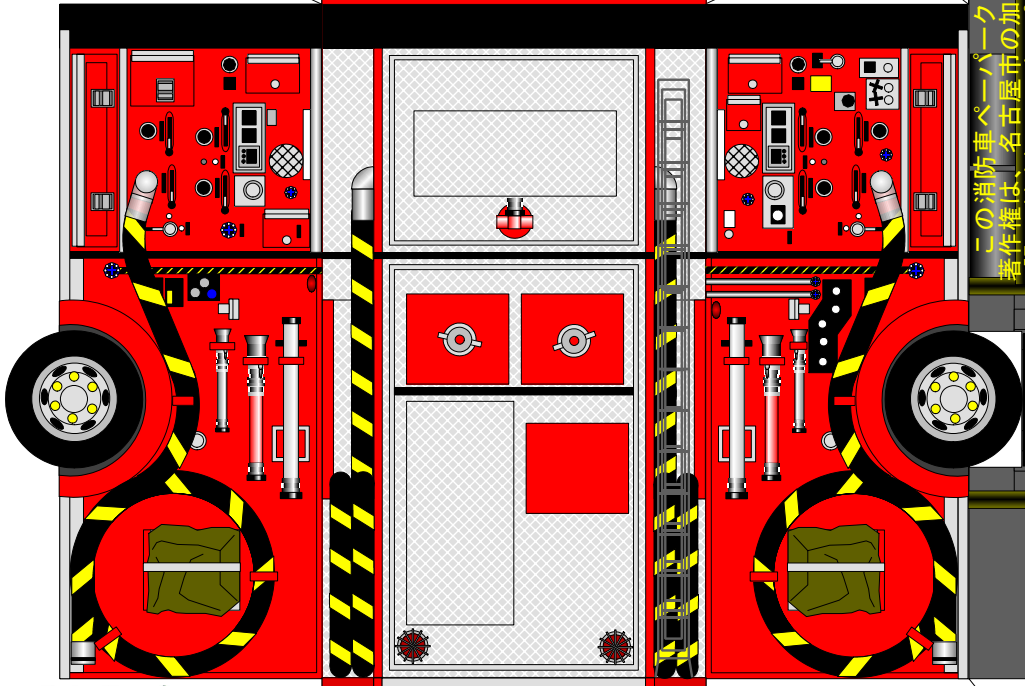


★印は「のりつけ」です。
はじめにパトライトを組み立てよう！



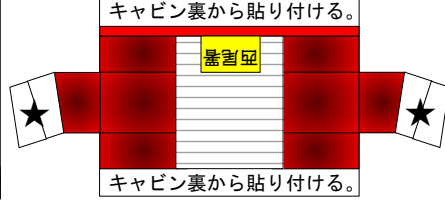
この消防車ペーパークラフトの著作権は、名古屋市の加藤裕康さん [E-mail: hirovasu_kato@nifty.com] にあり、本人の承諾を得て西尾市消防本部が車両表示等の一部変更と印刷及び配布を行っています。この作品の無断複製、転載、配布を禁じます。

お問い合わせは
〒445-0872
愛知県西尾市矢倉飛町赤池2-3番地1
西尾市消防本部 消防署
TEL 0563-566-2110



© hirokato@ekiura

パトライト



〔保護者の皆様へ〕
このペーパークラフトは、消防職員が考案したものです。作成にあたり、ハサミやカッターを必要としますので、安全に使用して楽しく消防車や救急車を作成できるようご指導願います。

