

えっ!?

消防法違反!?

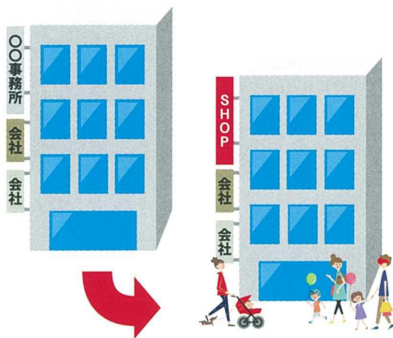
あなたのお店・事務所・工場にも可能性が…

建物の改装や改築を行う際は注意してください

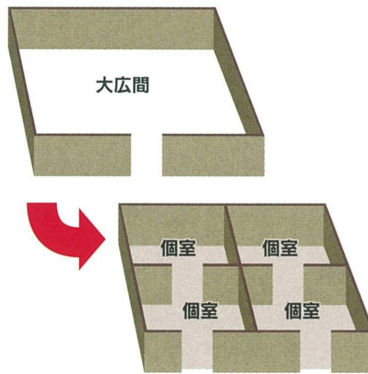
違反になりやすい一例

1 テナントの入れ替え、改装

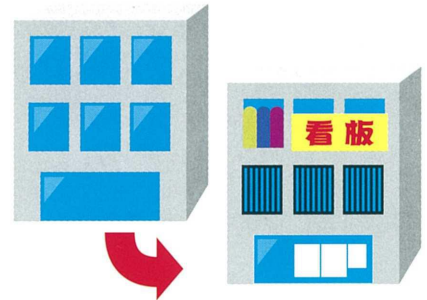
・既存の建物に新たに不特定多数の人が出入りするテナントが入居する。



・大広間を個室にするなど大きく間取りを変更する。



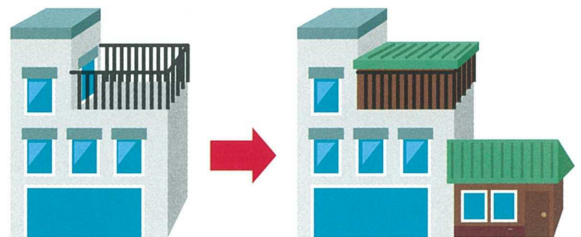
・窓の外側に看板や格子を取り付けたり、内側に据え付けの棚などを作り、窓や出入口を使用できないようにする。



2 増築・改築、建物同士の接続を行う場合など

・鉄骨や鉄筋コンクリート造の建物に木造の建物を接続する。

・屋上やバルコニーなどを壁などで覆い、部屋として使用する。



・建物同士を屋根や渡り廊下で接続する。

これ以外にも様々なケースがあります。改築などの際は事前にご相談ください。

ご相談はこちら!

西尾市消防本部 予防課 建築物担当 ☎(0563)56-6968

〒445-0872 西尾市矢曾根町赤地23番地1

