



西尾市消防組織 配置図

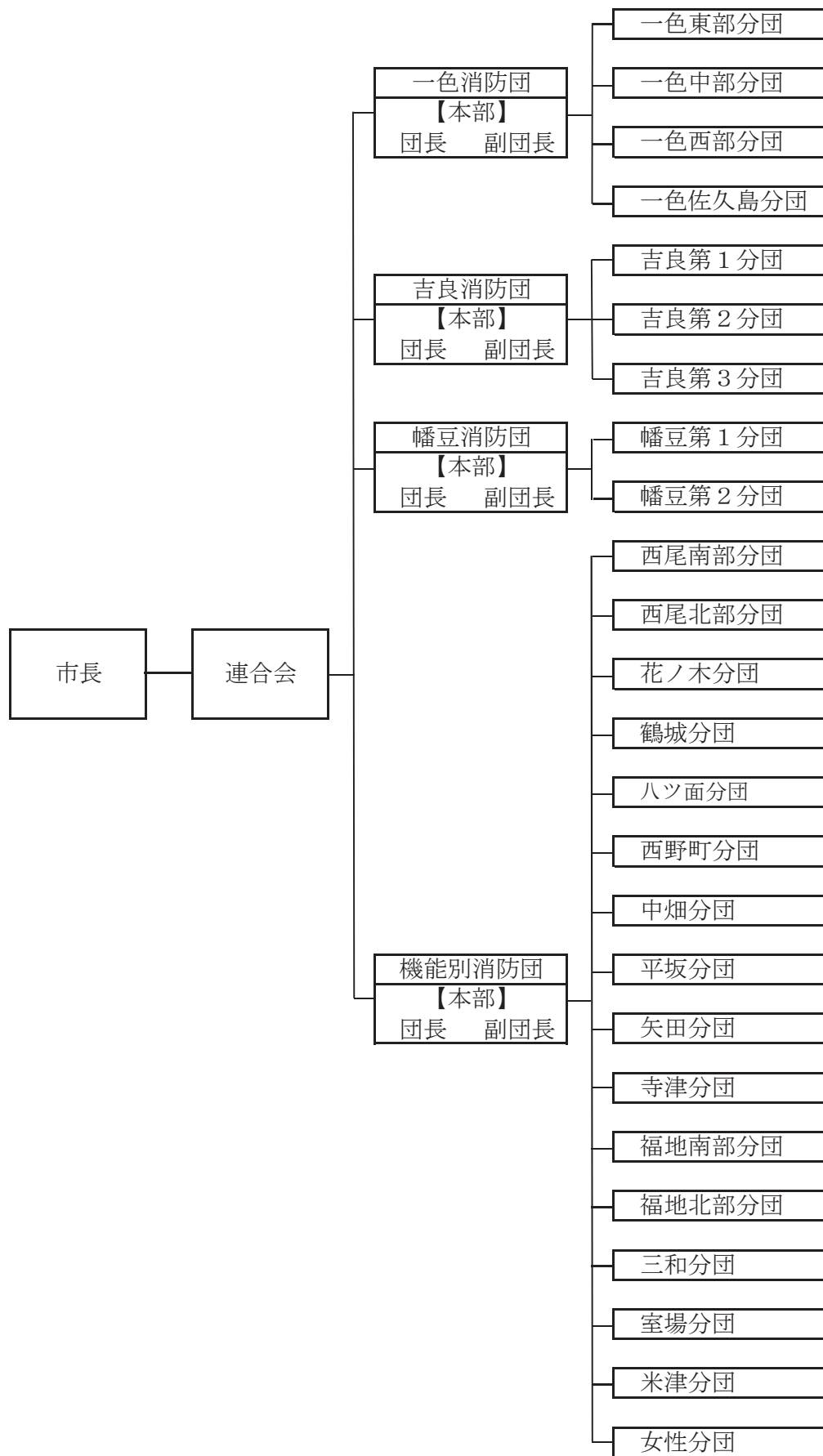


(凡例)

- 常備消防施設
- ▲ 非常備消防施設 (西尾市消防団 基本団)
- 西尾市機能別消防団 資機材庫

① 西尾南部 1	② 西尾南部 2	③ 西尾南部 3	④ 西尾南部 4	⑤ 西尾北部 1	⑥ 西尾北部 2
⑦ 西尾北部 3	⑧ 花ノ木 1	⑨ 花ノ木 2	⑩ 鶴城 1	⑪ 鶴城 2	⑫ 鶴城 3
⑬ 八ツ面 1	⑭ 八ツ面 2	⑮ 西野町 1	⑯ 西野町 2	⑰ 中畑 1	⑱ 中畑 2
⑲ 平坂 1	⑳ 平坂 2	㉑ 平坂 3	㉒ 矢田 1	㉓ 矢田 2	㉔ 寺津 1
㉕ 寺津 2	㉖ 福地南部 1	㉗ 福地南部 2	㉘ 福地北部 1	㉙ 福地北部 2	㉚ 三和 1
㉛ 三和 2	㉜ 室場 1	㉝ 室場 2	㉞ 米津 1	㉟ 米津 2	

西尾市消防団 組織図



歴代 西尾市消防団長

年度	一色消防団	吉良消防団	幡豆消防団	機能別消防団
平成 23 年度	※田中三千雄	伊豫田寿一	鈴木 茂	
平成 24 年度	久保田芳道	※山本 孝徳	尾崎 高義	
平成 25 年度	川口 達也	浅井 孝好	※木下 京司	
平成 26 年度	※佐藤 栄一	加藤 隆広	木下 卓往	
平成 27 年度	青山 隆伸	※天野 正巳	小林 公博	
平成 28 年度	安井 克徳	兼子 守泰	※神谷 義孝	河嶌 文雄
平成 29 年度	※中川 孝英	内藤 敦	柳原 孝	河嶌 文雄
平成 30 年度	市川 猛志	※糟谷 清和	鈴木 隆文	河嶌 文雄
平成 31 年度	伴 雅樹	小栗 勇樹	※黒部 仁	河嶌 文雄
令和 2 年度	伴 雅樹	小栗 勇樹	※黒部 仁	河嶌 文雄
令和 3 年度	※岡田 英久	星野 基光	鈴木 清高	河嶌 文雄
令和 4 年度	岡田 英久	※星野 基光	深谷 勝信	杉浦 和之
令和 5 年度	高須 冬人	星野 竜治	※伊藤 雄介	牧 達也
令和 6 年度	※高須 冬人	星野 竜治	梅田 英則	牧 達也

○名前の前にある「※」表記は、連合会長を示しています。

西尾市消防団 編成表

令和6年4月1日現在

団	区分	団長	副団長	分団長	副分団長	部長	班長	団員	計
一色消防団	本部	1	1						2
	一色東部分団			1	1	2	3	5	12
	一色中部分団			1	1	2	3	18	25
	一色西部分団			1	1	2	3	19	26
	一色佐久島分団			1	1	2	4	32	40
	計	1	1	4	4	8	13	74	105
吉良消防団	本部	1	1						2
	吉良第1分団			1	1	2	3	13	20
	吉良第2分団			1	1	2	2	7	13
	吉良第3分団			1	1	2	4	18	26
	計	1	1	3	3	6	9	38	61
幡豆消防団	本部	1	1						2
	幡豆第1分団			1	1	2	3	11	18
	幡豆第2分団			1	1	2	4	18	26
	計	1	1	2	2	4	7	29	46
機能別消防団	本部	1	1						2
	西尾南部分団			1	1	—	3	8	13
	西尾北部分団			1	1	—	2	20	24
	花ノ木分団			1	1	—	2	8	12
	鶴城分団			1	1	—	3	16	21
	八ツ面分団			1	1	—	2	8	12
	西野町分団			1	1	—	2	16	20
	中畑分団			1	1	—	2	10	14
	平坂分団			1	1	—	3	17	22
	矢田分団			1	1	—	2	7	11
	寺津分団			1	1	—	2	15	19
	福地南部分団			1	1	—	2	15	19
	福地北部分団			1	1	—	2	14	18
	三和分団			1	1	—	2	18	22
	室場分団			1	1	—	2	16	20
	米津分団			1	1	—	2	16	20
	女性分団			1	1	—	2	10	14
	計	1	1	16	16	—	35	214	283
合計		4	4	25	25	18	64	355	495

西尾市消防団員 年齢状況

令和6年4月1日現在

年齢区分		20 歳未 満	20 ～ 24 歳	25 ～ 29 歳	30 ～ 34 歳	35 ～ 39 歳	40 ～ 44 歳	45 ～ 49 歳	50 ～ 54 歳	55 ～ 59 歳	60 歳 以上	計
一色消防団	本部							2				2
	一色東部分団		3	1	4	2		1		1		12
	一色中部分団		7	2	2	4	4	3	2	1		25
	一色西部分団		2	3	6	7	6	1	1			26
	一色佐久島分団				4	3	4	5	3	6	15	40
	計		12	6	16	16	14	12	6	8	15	105
吉良消防団	本部						1	1				2
	吉良第1分団		6	2	4	3	1	4				20
	吉良第2分団		1	4	6		1		1			13
	吉良第3分団		4	10	12							26
	計		11	16	22	3	3	5	1			61
幡豆消防団	本部							2				2
	幡豆第1分団	1	1	3	5	5	2	1				18
	幡豆第2分団		3	5	2	6	7	2	1			26
	計	1	4	8	7	11	9	5	1			46
機能別消防団	本部									1	1	2
	西尾南部分団						2	3	5	3		13
	西尾北部分団					2	3	4	1	2	12	24
	花ノ木分団						1	1	4	1	5	12
	鶴城分団				1		2	3	3	2	10	21
	八ツ面分団					2	2	1	2	2	3	12
	西野町分団				1	1	3	4	8	3		20
	中畑分団				1			4	5		4	14
	平坂分団						9	2	2	3	6	22
	矢田分団					1	2	5			3	11
	寺津分団						3	3	6	5	2	19
	福地南部分団				1	1	1	7	5	4		19
	福地北部分団				2	2	2	6	4	1	1	18
	三和分団						2	5	8	5	2	22
	室場分団					2	6	3	5	2	2	20
	米津分団						1	2	3	5	9	20
	女性分団		1	4	1	1	1	1	3	1	1	14
	計		1	4	7	12	40	54	64	40	61	283
合計		1	28	34	52	42	66	76	72	48	76	495

西尾市消防団員 就業形態・職業構成状況

令和6年4月1日現在

就業形態 ・職業構成		就業形態						職業構成				
		被用者	自営業者	家族従事者	学生	その他	計	国家公務員	地方公務員	準特殊法人等公務員に ずる職員	その他	計
団	区分											
一色消防団	本部	2					2				2	2
	一色東部分団	8	2	1		1	12				12	12
	一色中部分団	17	1	2		5	25	1		2	22	25
	一色西部分団	19	4	1	1	1	26		2		24	26
	一色佐久島分団	9	21	10			40		3	1	36	40
	計	55	28	14	1	7	105	1	5	3	96	105
吉良消防団	本部		2				2				2	2
	吉良第1分団	14	4	1		1	20	1	2		17	20
	吉良第2分団	13					13		2		11	13
	吉良第3分団	24		1		1	26				26	26
	計	51	6	2		2	61	1	4		56	61
幡豆消防団	本部	1	1				2				2	2
	幡豆第1分団	15		2	1		18		1		19	20
	幡豆第2分団	25			1		26		4	1	19	24
	計	41	1	2	2		46		5	1	40	46
機能別消防団	本部	2					2				2	2
	西尾南部分団	9	5	1			15				15	15
	西尾北部分団	15	4	1		4	24				24	24
	花ノ木分団	8	4				12				12	12
	鶴城分団	17				4	21		1		20	21
	八ツ面分団	8	1			3	12				12	12
	西野町分団	17	2			1	20			1	19	20
	中畑分団	14					14		1		13	14
	平坂分団	19	1	1		1	22		1		21	22
	矢田分団	11					11				11	11
	寺津分団	15	2			2	19				19	19
	福地南部分団	15	2				17				17	17
	福地北部分団	16	2				18		1		17	18
	三和分団	20	1	1			22	1			21	22
	室場分団	18		1		1	20		1		19	20
	米津分団	11	5			4	20				20	20
	女性分団	4	2	1		7	14			1	13	14
	計	219	31	6		27	283	1	5	2	275	283
合 計		366	66	24	3	36	495	3	19	6	467	495

西尾市消防団員 居住地状況

令和6年4月1日現在

地区別		西尾	平坂	寺津	福地	三和	室場	米津	一色	吉良	幡豆	市外	計
団	区分												
一色消防団	本部								2				2
	一色東部分団								12				12
	一色中部分団	3	1						19	1		1	25
	一色西部分団		1	3			2		20				26
	一色佐久島分団	1							39				40
	計	4	2	3			2		92	1		1	105
吉良消防団	本部									2			2
	吉良第1分団	1								17	1	1	20
	吉良第2分団	1	1			1			1	4		5	13
	吉良第3分団		2						1	23			26
	計	2	3			1			2	46	1	6	61
幡豆消防団	本部										2		2
	幡豆第1分団									1	17		18
	幡豆第2分団	1	1	1		1					22		26
	計	1	1	1		1				1	41		46
機能別消防団	本部					2							2
	西尾南部分団	13											13
	西尾北部分団	24											24
	花ノ木分団	12											12
	鶴城分団	21											21
	八ツ面分団	12											12
	西野町分団	20											20
	中畑分団		14										14
	平坂分団		22										22
	矢田分団		11										11
	寺津分団			19									19
	福地南部分団				19								19
	福地北部分団				18								18
	三和分団					22							22
	室場分団						20						20
	米津分団							20					20
	女性分団	6	1			1			1	1	1	3	14
	計	108	48	19	37	25	20	20	1	1	1	3	283
合計		115	54	23	37	27	22	20	95	49	43	10	495

西尾市消防団 詰所・車庫・資機材庫一覧表

令和6年4月1日現在

団	分団	区分	所在地	延床面積 (㎡)	構造	建築年
一色消防団	一色東部分団	詰所	一色町松木島九軒前52-1	86	鉄・ス・2	S.60
	一色中部分団	〃	一色町一色宮添74	〃	〃	S.62
	一色西部分団	〃	一色町治明大江62	105	〃	S.61
	一色佐久島分団	西詰所	一色町佐久島東側71	50	〃	S.55
		東詰所	一色町佐久島東屋敷6	84	〃	S.53
吉良消防団	吉良第1分団	詰所	吉良町上横須賀宮前86-30	91	鉄・ス・平	S.47
		車庫	吉良町津平大入452	41	〃	S.58
	吉良第2分団	詰所	吉良町荻原城下70	68	〃	S.46
	吉良第3分団	〃	吉良町吉田大切間17-8	91	〃	S.47
		車庫	吉良町富好新田井戸東1-2	39	〃	S.46
消防団 幡豆	幡豆第1分団	詰所	東幡豆町大口41-1	109	〃	H.11
	幡豆第2分団	〃	西幡豆町二本松79	113	鉄・折・平	H.18
機能別消防団	西尾南部分団	資機材庫1	市営吾妻町駐車場敷地内(永楽町5丁目1-11)	8.79	物置	H.13
		資機材庫2	西尾小学校敷地内(錦城町162-1)	9.53	〃	H.7
		資機材庫3	永吉公園敷地内(永吉三丁目15)	8.79	〃	H.13
		資機材庫4	山下会館敷地内(山下町西八幡山3)	9.59	〃	H.11
	西尾北部分団	資機材庫1	アクティにしお敷地内(鶴ヶ崎町6-2)	9.41	〃	H.8
		資機材庫2	伊文福祉会館敷地内(伊文町17)	9.53	〃	H.12
		資機材庫3	旧大給駐在所敷地内(大給町1-5)	9.44	〃	H.25
	花ノ木分団	資機材庫1	柳町公民館敷地内(花ノ木町5丁目11-1)	9.53	〃	H.7
		資機材庫2	西尾市総合防災倉庫敷地内(高島町7丁目8)	9.29	〃	H.28
	鶴城分団	資機材庫1	桜町公園(桜町2丁目37-1)	9.59	〃	H.19
		資機材庫2	図書館南敷地内(新屋敷町196)	9.53	〃	H.8
		資機材庫3	伊藤1号公園敷地内(伊藤2丁目4-2)	〃	〃	H.15
	八ツ面分団	資機材庫1	中央児童遊園敷地内(寄住町柴草116-1)	〃	〃	H.8
		資機材庫2	戸ヶ崎2号公園(戸ヶ崎四丁目8)	9.41	〃	H.9
	西野町分団	資機材庫1	西野町小学校敷地内(上町御所ノ下53-1)	9.59	〃	H.11
		資機材庫2	西野町ふれあいセンター東(上町下屋敷17-8)	9.29	〃	H.28
	中畑分団	資機材庫1	中畑町小中9-2	9.53	〃	H.14
		資機材庫2	田貫公園敷地内(田貫一丁目61)	8.79	〃	H.13
	平坂分団	資機材庫1	熊野神社敷地内(平坂町熊野36-2)	9.59	〃	H.10
		資機材庫2	三河リフトサービス東(楠村町前巴25-2)	9.29	〃	H.28
		資機材庫3	平坂北部児童遊園敷地内(平坂町家下67)	〃	〃	〃
	矢田分団	資機材庫1	羽塚神社敷地内(羽塚町稲荷山4-1)	9.41	〃	H.8
		資機材庫2	矢田ふれあいセンター敷地内(国森町不動東113-1)	9.29	〃	H.28
	寺津分団	資機材庫1	寺津八幡社敷地内(寺津町西市場40-1)	9.59	〃	H.19
		資機材庫2	八剣神社敷地内(巨海町宮岸38-1)	〃	〃	〃
	福地南部分団	資機材庫1	福地中学校敷地内(上道目記町上新田3)	9.29	〃	H.28
		資機材庫2	福地中部地区農村公園敷地内(市子町大宮西146)	〃	〃	〃
	福地北部分団	資機材庫1	福地北部小学校敷地内(細池町天神東3-1)	〃	〃	〃
		資機材庫2	八剣神社南(小焼野町南川107)	〃	〃	〃
	三和分団	資機材庫1	下永良児童遊園敷地内(下永良町藤下42)	〃	〃	〃
		資機材庫2	江原町公民館敷地内(江原町東浦232)	〃	〃	〃
	室場分団	資機材庫1	室場ふれあいセンター敷地内(室町中屋敷152)	〃	〃	〃
		資機材庫2	花蔵寺農民センター北駐車場(花蔵寺町宮後54)	〃	〃	〃
	米津分団	資機材庫1	米津ふれあいセンター敷地内(米津町天竺桂72-1)	9.41	〃	H.9
		資機材庫2	南中根公民館敷地内(南中根町長仙138-1)	9.29	〃	H.28

西尾市消防団（基本団）車両一覧表

令和6年4月1日現在

団	消防用自動車等の種類	呼出名	登録番号	メーカー	登録年度	備 考
一色消防団	消防ポンプ自動車	一色21	三河800 せ1621	トヨタ	R.4	3.5t未満
	〃	一色22	三河830 と・・22	日野	H.20	CD-1
	〃	一色23	三河830 に・・23	〃	H.19	CD-1
	小型動力ポンプ付積載車	一色24	三河883 あ・・24	ダイハツ	H.21	
	〃	一色25	三河883 あ・・25	〃	〃	
	〃	一色26	三河880 あ・672	〃	R.1	
吉良消防団	消防ポンプ自動車	吉良21	三河830 ね・・21	トヨタ	H.21	CD-1
	多機能型消防ポンプ自動車	吉良22	三河800 す9419	いすゞ	H.26	多機能車
	消防ポンプ自動車	吉良23	三河800 せ1290	トヨタ	R.3	3.5t未満
	〃	吉良24	三河800 す9182	〃	H.25	CD-1
	多機能型消防ポンプ自動車	吉良25	三河800 す9956	いすゞ	H.28	多機能車
幡豆消防団	消防ポンプ自動車	幡豆21	三河830 せ・・25	トヨタ	H.19	CD-1
	〃	幡豆22	三河800 せ1289	〃	R.3	3.5t未満
	小型動力ポンプ付積載車	幡豆23	三河880 あ・238	スズキ	H.20	
	〃	幡豆24	三河880 あ・727	ダイハツ	R.2	

※ 令和5年度、西尾市消防団で更新した車両はありません。

西尾市消防団（機能別）可搬式小型動力ポンプ一覧表

令和 6 年 4 月 1 日現在

団	分団	種別	メーカー	型式	年式	配置場所
機 能 別 消 防 団	西尾南部分団	手引き動力ポンプ	トーハツ	V F 2 1 B	H.26	市営吾妻町駐車場敷地内
		〃	〃	V F 2 1 A	H.24	西尾小学校敷地内
		〃	〃	V F 2 1 B	H.25	永吉公園敷地内
		〃	〃	〃	〃	山下会館敷地内
	西尾北部分団	〃	〃	〃	H.26	アクティにしお敷地内
		〃	〃	〃	H.27	伊文福祉会館敷地内
		〃	〃	〃	H.25	旧大給駐在所敷地内
	花ノ木分団	〃	〃	〃	〃	柳町公民館敷地内
		〃	〃	〃	H.28	西尾市総合防災倉庫敷地内
	鶴城分団	〃	〃	〃	H.27	桜町公園
		〃	〃	〃	H.25	図書館南敷地内
		〃	〃	〃	H.26	伊藤 1 号公園敷地内
	八ツ面分団	〃	〃	〃	H.25	中央児童遊園敷地内
		〃	〃	〃	〃	戸ヶ崎 2 号公園敷地内
	西野町分団	〃	〃	〃	H.27	西野町小学校敷地内
		〃	〃	〃	H.28	西野町ふれあいセンター東
	中畑分団	〃	〃	〃	H.26	中畑町小中 9 - 2
		〃	〃	〃	〃	田貫公園敷地内
	平坂分団	〃	〃	〃	H.25	熊野神社敷地内
		〃	〃	〃	H.28	三河リフトサービス東
		〃	〃	〃	〃	平坂北部児童遊園敷地内
	矢田分団	〃	〃	〃	H.27	羽塚神社敷地内
		〃	〃	〃	H.28	矢田ふれあいセンター敷地内
	寺津分団	〃	〃	〃	H.27	寺津八幡社敷地内
		〃	〃	〃	〃	八剣神社敷地内
	福地南部分団	〃	〃	〃	H.28	福地中学校敷地内
		〃	〃	〃	〃	福地中部地区農村公園敷地内
	福地北部分団	〃	〃	〃	〃	福地北部小学校敷地内
		〃	〃	〃	〃	八剣神社南
	三和分団	〃	〃	〃	〃	下永良児童遊園敷地内
		〃	〃	〃	〃	江原町公民館敷地内
	室場分団	〃	〃	〃	〃	室場ふれあいセンター敷地内
		〃	〃	〃	〃	花蔵寺農民センター北駐車場
	米津分団	〃	〃	〃	H.26	米津ふれあいセンター敷地内
		〃	〃	〃	H.28	南中根公民館敷地内
	女性分団					