

消 防 団

西尾市消防組織 配置図



(凡例)

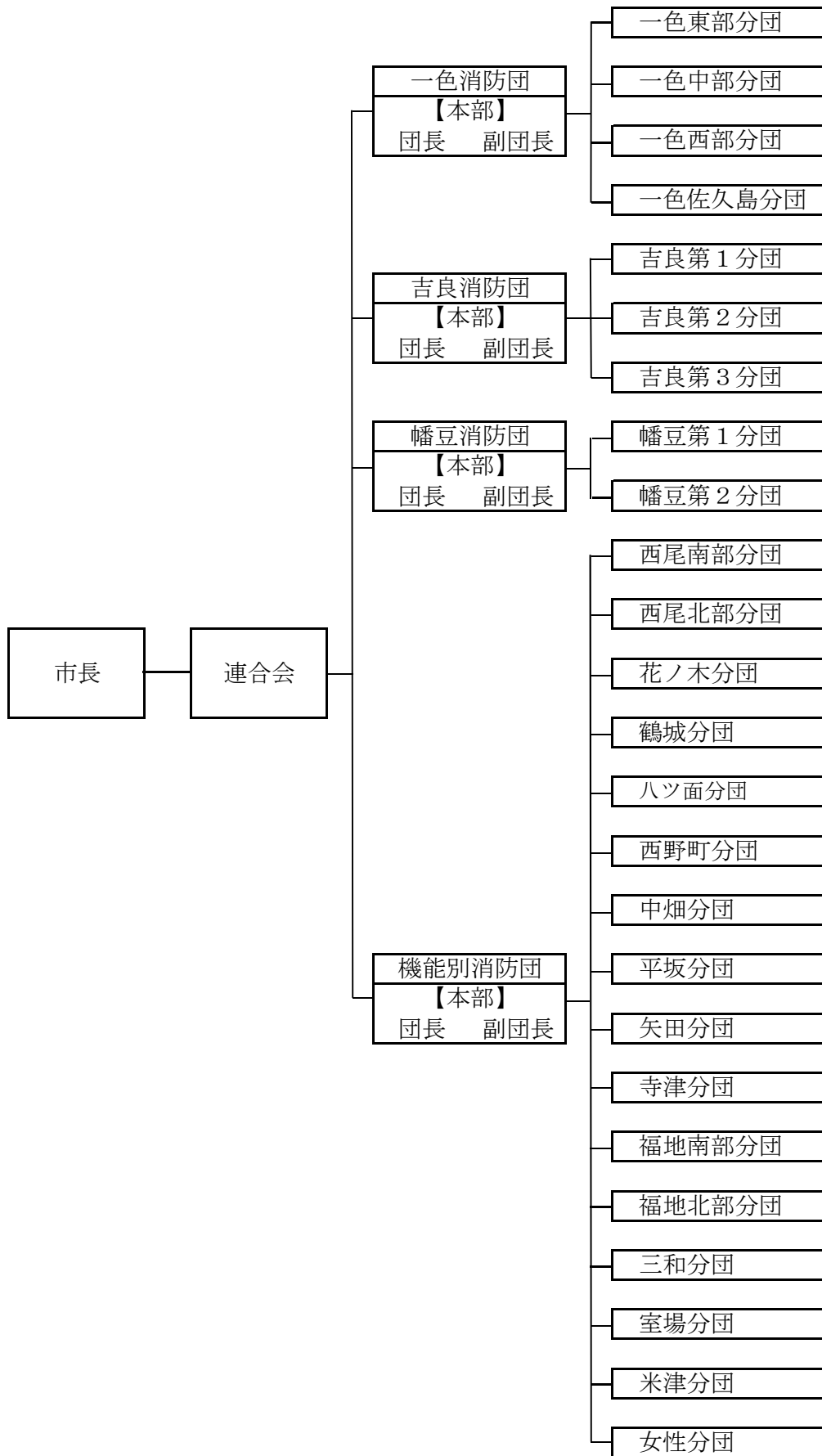
● 常備消防施設

▲ 非常備消防施設（西尾市消防団 基本団）

○ 西尾市機能別消防団 資機材庫

- ①西尾南部1 ②西尾南部2 ③西尾南部3 ④西尾南部4 ⑤西尾北部1 ⑥西尾北部2 ⑦西尾北部3
 ⑧花ノ木1 ⑨花ノ木2 ⑩鶴城1 ⑪鶴城2 ⑫鶴城3 ⑬八ツ面1 ⑭八ツ面2 ⑮西野町1 ⑯西野町2
 ⑰中畑1 ⑱中畑2 ⑲平坂1 ⑳平坂2 ㉑平坂3 ㉒矢田1 ㉓矢田2 ㉔寺津1 ㉕寺津2
 ㉖福地南部1 ㉗福地南部2 ㉘福地北部1 ㉙福地北部2 ㉚三和1 ㉛三和2 ㉜室場1 ㉝室場2
 ㉞米津1 ㉟米津2

西尾市消防団 組織図



歴 代 消 防 団 長

年度	一色消防団	吉良消防団	幡豆消防団	機能別消防団
平成２３年度	※田中三千雄	伊豫田寿一	鈴木 茂	
平成２４年度	久保田芳道	※山本 孝徳	尾崎 高義	
平成２５年度	川口 達也	浅井 孝好	※木下 京司	
平成２６年度	※佐藤 栄一	加藤 隆広	木下 卓往	
平成２７年度	青山 隆伸	※天野 正巳	小林 公博	
平成２８年度	安井 克徳	兼子 守泰	※神谷 義孝	河寫 文雄
平成２９年度	※中川 孝英	内藤 敦	柳原 孝	河寫 文雄
平成３０年度	市川 猛志	※糟谷 清和	鈴木 隆文	河寫 文雄
平成３１年度	伴 雅樹	小栗 勇樹	※黒部 仁	河寫 文雄
令和２年度	伴 雅樹	小栗 勇樹	※黒部 仁	河寫 文雄
令和３年度	※岡田 英久	星野 基光	鈴木 清高	河寫 文雄
令和４年度	岡田 英久	※星野 基光	深谷 勝信	杉浦 和之
令和５年度	高須 冬人	星野 竜治	※伊藤 雄介	牧 達也
令和６年度	※高須 冬人	星野 竜治	梅田 英則	牧 達也
令和７年度	加納 一孝	※太田 哲平	藤井 直樹	柴川 巧

○名前の前にある「※」表記は、連合会長を示しています。

西尾市消防団 編成表

令和7年4月1日現在

団	区 分	団 長	副団長	分団長	副分団長	部 長	班 長	団 員	計
一色消防団	本 部	1	1						2
	一色東部分団			1	1	2	1	4	9
	一色中部分団			1	1	2	3	15	22
	一色西部分団			1	1	2	3	17	24
	一色佐久島分団			1	1	2	4	32	40
	計	1	1	4	4	8	11	68	97
吉良消防団	本 部	1	1						2
	吉良第1分団			1	1	2	4	17	25
	吉良第2分団			1	1	2	2	12	18
	吉良第3分団			1	1	2	4	27	35
	計	1	1	3	3	6	10	56	80
幡豆消防団	本 部	1	1						2
	幡豆第1分団			1	1	2	4	16	24
	幡豆第2分団			1	1	2	4	16	24
	計	1	1	2	2	4	8	32	50
機能別消防団	本 部	1	1						2
	西尾南部分団			1	1	—	3	9	14
	西尾北部分団			1	1	—	2	19	23
	花ノ木分団			1	1	—	2	8	12
	鶴 城 分 団			1	1	—	3	17	22
	八 ツ 面 分 団			1	1	—	2	7	11
	西 野 町 分 団			1	1	—	2	15	19
	中 畑 分 団			1	1	—	2	10	14
	平 坂 分 団			1	1	—	3	16	21
	矢 田 分 団			1	1	—	2	8	12
	寺 津 分 団			1	1	—	2	16	20
	福地南部分団			1	1	—	2	17	21
	福地北部分団			1	1	—	2	14	18
	三 和 分 団			1	1	—	2	18	22
	室 場 分 団			1	1	—	2	17	21
	米 津 分 団			1	1	—	2	15	19
	女 性 分 団			1	1	—	2	12	16
	計	1	1	16	16	—	35	218	287
合 計		4	4	25	25	18	64	374	514

団 員 年 齢 状 況

令和7年4月1日現在

年 齢 区 分 団・分団		2 0 歳 未 満	2 0 歳 ～ 2 4 歳	2 5 歳 ～ 2 9 歳	3 0 歳 ～ 3 4 歳	3 5 歳 ～ 3 9 歳	4 0 歳 ～ 4 4 歳	4 5 歳 ～ 4 9 歳	5 0 歳 ～ 5 4 歳	5 5 歳 ～ 5 9 歳	6 0 歳 以 上	計
消防団 一色	本 部							2				2
	一色東部分団		2	3	2	2						9
	一色中部分団		5	2	2	5	2	4	1	1		22
	一色西部分団		1	2	3	9	7	1	1			24
	一色佐久島分団	1			2	5	4	5	6	4	13	40
	計	1	8	7	9	21	13	12	8	5	13	97
消防団 吉良	本 部							2				2
	吉良第1分団		5	6	3	5	3	1	2			25
	吉良第2分団	1	5	1	6	2	1	1	1			18
	吉良第3分団		5	17	10	3						35
	計	1	15	24	19	10	4	4	3			80
消防団 幡豆	本 部							2				2
	幡豆第1分団	1	3	3	7	6	3	1				24
	幡豆第2分団		2	4	1	6	8	2	1			24
	計	1	5	7	8	12	11	5	1			50
機能別消防団	本 部									1	1	2
	西尾南部分団						2	3	2	6	1	14
	西尾北部分団					2	2	5	1	3	10	23
	花ノ木分団							2	3	2	5	12
	鶴城分団				1		2	1	6	2	10	22
	八ツ面分団					3	2	1	1	1	3	11
	西野町分団				1	1	3	3	7	4		19
	中畑分団				1			2	4	3	4	14
	平坂分団						10	1	1	3	6	21
	矢田分団					1	2	4	1		4	12
	寺津分団						1	5	7	6	1	20
	福地南部分団		1		1	1	1	5	6	4	2	21
	福地北部分団				1	3	2	5	5	1	1	18
	三和分団						2	3	11	4	2	22
	室場分団					3	4	3	3	3	5	21
	米津分団			1			2	3	3	4	6	19
	女性分団		1	4		2	1	1	5	1	1	16
	計		2	5	5	16	36	47	66	48	62	287
合 計		3	30	43	41	59	64	68	78	53	75	514

団員就業形態・職業構成状況

令和7年4月1日現在

<div> <div></div> <div>区分</div> <div>団・分団</div> </div>		就業形態						職業構成				
		被用者	自営業者	家族従事者	学生	その他	計	国家公務員	地方公務員	に特殊法人等公務員に準ずる職員	その他	計
消防団 一色	本部	2					2				2	2
	一色東部分団	9					9				9	9
	一色中部分団	14	1	2		5	22			3	19	22
	一色西部分団	19	4		1		24		1		23	24
	一色佐久島分団	8	22	9		1	40		1	1	38	40
	計	52	27	11	1	6	97		2	4	91	97
消防団 吉良	本部		2				2				2	2
	吉良第1分団	18	5	2			25	1	1		23	25
	吉良第2分団	14	1		3		18		1		17	18
	吉良第3分団	32	1	1		1	35				35	35
	計	64	9	3	3	1	80	1	2		77	80
消防団 幡豆	本部	1	1				2				2	2
	幡豆第1分団	19		2	3		24		3		21	24
	幡豆第2分団	23			1		24		2	1	21	24
	計	43	1	2	4		50		5	1	44	50
機能別消防団	本部	2					2				2	2
	西尾南部分団	8	5			1	14				14	14
	西尾北部分団	15	3			5	23				23	23
	花ノ木分団	8	4				12				12	12
	鶴城分団	19				3	22		1		21	22
	八ツ面分団	9				2	11				11	11
	西野町分団	16	1			2	19			1	18	19
	中畑分団	14					14		1		13	14
	平坂分団	19	1	1			21		1		20	21
	矢田分団	12					12				12	12
	寺津分団	16	2			2	20				20	20
	福地南部分団	15	3	1	1	1	21				21	21
	福地北部分団	16	2				18		1		17	18
	三和分団	20	1	1			22	1			21	22
	室場分団	17		1		3	21				21	21
	米津分団	11	4			4	19				19	19
	女性分団	5	3	1		7	16		1	1	14	16
	計	222	29	5	1	30	287	1	5	2	279	287
合計		381	66	21	9	37	514	2	14	7	491	514

団員居住地状況

令和7年4月1日現在

団・分団		居住地	西尾	平坂	寺津	福地	三和	室場	米津	一色	吉良	幡豆	市外	計
消防団 一色	本部									2				2
	一色東部分団									9				9
	一色中部分団		3	1						17	1			22
	一色西部分団			1	1			2		20				24
	一色佐久島分団		1							38			1	40
	計		4	2	1			2		86	1		1	97
消防団 吉良	本部										2			2
	吉良第1分団		3	1						1	15	2	3	25
	吉良第2分団		1	1			1			1	9		5	18
	吉良第3分団		1							1	32		1	35
	計		5	2			1			3	58	2	9	80
消防団 幡豆	本部											2		2
	幡豆第1分団										1	23		24
	幡豆第2分団		1	1	1		1					18	2	24
	計		1	1	1		1				1	43	2	50
機能別消防団	本部				1		1							2
	西尾南部分団		14											14
	西尾北部分団		23											23
	花ノ木分団		12											12
	鶴城分団		22											22
	八ツ面分団		11											11
	西野町分団		19											19
	中畑分団			14										14
	平坂分団			21										21
	矢田分団			12										12
	寺津分団				20									20
	福地南部分団					21								21
	福地北部分団					18								18
	三和分団						22							22
	室場分団							21						21
	米津分団								19					19
	女性分団		6	2		1	1			1	1	1	3	16
	計		107	49	21	40	24	21	19	1	1	1	3	287
合計			117	54	23	40	26	23	19	90	61	46	15	514

消防団詰所・車庫・資機材庫一覧表

令和7年4月1日現在

団	分 団	区 分	所 在 地	延床面積 (㎡)	構 造	建築年
消 防 団 一 色	一色東部分団	詰所	一色町松木島九軒前52-1	86	鉄・ス・2	S. 6 0
	一色中部分団	〃	一色町一色宮添74	〃	〃	S. 6 2
	一色西部分団	〃	一色町治明大江62	105	〃	S. 6 1
	一色佐久島分団	西詰所	一色町佐久島東側71	50	〃	S. 5 5
		東詰所	一色町佐久島東屋敷6	84	〃	S. 5 3
消 防 団 吉 良	吉良第1分団	詰所	吉良町上横須賀宮前86-30	91	鉄・ス・平	S. 4 7
		車庫	吉良町津平大入452	41	〃	S. 5 8
	吉良第2分団	詰所	吉良町荻原城下70	68	〃	S. 4 6
	吉良第3分団	〃	吉良町吉田大切間17-8	91	〃	S. 4 7
		車庫	吉良町富好新田井戸東1-2	39	〃	S. 4 6
消 防 団 幡 豆	幡豆第1分団	詰所	東幡豆町大口41-1	109	〃	H. 1 1
	幡豆第2分団	〃	西幡豆町二本松79	113	鉄・折・平	H. 1 8
機 能 別 消 防 団	西尾南部分団	資機材庫1	市宮吾妻町駐車場敷地内（永楽町5丁目1-11）	8.79	物 置	H. 1 3
		資機材庫2	西尾小学校敷地内（錦城町162-1）	9.53	〃	H. 7
		資機材庫3	永吉公園敷地内（永吉三丁目15）	8.79	〃	H. 1 3
		資機材庫4	山下会館敷地内（山下町西八幡山3）	9.59	〃	H. 1 1
	西尾北部分団	資機材庫1	アクティにしお敷地内（鶴ヶ崎町6-2）	9.41	〃	H. 8
		資機材庫2	伊文福祉会館敷地内（伊文町17）	9.53	〃	H. 1 2
		資機材庫3	旧大給駐在所敷地内（大給町1-5）	9.44	〃	H. 2 5
	花ノ木分団	資機材庫1	柳町公民館敷地内（花ノ木町5丁目11-1）	9.53	〃	H. 7
		資機材庫2	西尾市総合防災倉庫敷地内（高島町7丁目8）	9.29	〃	H. 2 8
	鶴城分団	資機材庫1	桜町公園（桜町2丁目37-1）	9.59	〃	H. 1 9
		資機材庫2	図書館南敷地内（新屋敷町196）	9.53	〃	H. 8
		資機材庫3	伊藤1号公園敷地内（伊藤2丁目4-2）	〃	〃	H. 1 5
	八ツ面分団	資機材庫1	中央児童遊園敷地内（寄住町柴草116-1）	〃	〃	H. 8
		資機材庫2	戸ヶ崎2号公園（戸ヶ崎四丁目8）	9.41	〃	H. 9
	西野町分団	資機材庫1	西野町小学校敷地内（上町御所ノ下53-1）	9.59	〃	H. 1 1
		資機材庫2	西野町ふれあいセンター東（上町下屋敷17-8）	9.29	〃	H. 2 8
	中畑分団	資機材庫1	中畑町小中9-2	9.53	〃	H. 1 4
		資機材庫2	田貫公園敷地内（田貫一丁目61）	8.79	〃	H. 1 3
	平坂分団	資機材庫1	熊野神社敷地内（平坂町熊野36-2）	9.59	〃	H. 1 0
		資機材庫2	三河リフトサービス東（楠村町前巴25-2）	9.29	〃	H. 2 8
		資機材庫3	平坂北部児童遊園敷地内（平坂町家下67）	〃	〃	〃
	矢田分団	資機材庫1	羽塚神社敷地内（羽塚町稻荷山4-1）	9.41	〃	H. 8
		資機材庫2	矢田ふれあいセンター敷地内（国森町不動東113-1）	9.29	〃	H. 2 8
	寺津分団	資機材庫1	寺津八幡社敷地内（寺津町西市場40-1）	9.59	〃	H. 1 9
		資機材庫2	八剣神社敷地内（巨海町宮岸38-1）	〃	〃	〃
	福地南部分団	資機材庫1	福地中学校敷地内（上道目記町上新田3）	9.29	〃	H. 2 8
		資機材庫2	福地中部地区農村公園敷地内（市子町大宮西146）	〃	〃	〃
	福地北部分団	資機材庫1	福地北部小学校敷地内（細池町天神東3-1）	〃	〃	〃
		資機材庫2	八剣神社南（小焼野町南川107）	〃	〃	〃
	三和分団	資機材庫1	下永良児童遊園敷地内（下永良町藤下42）	〃	〃	〃
		資機材庫2	江原町公民館敷地内（江原町東浦232）	〃	〃	〃
	室場分団	資機材庫1	室場ふれあいセンター敷地内（室町中屋敷152）	〃	〃	〃
		資機材庫2	花蔵寺農民センター北駐車場（花蔵寺町宮後54）	〃	〃	〃
	米津分団	資機材庫1	米津ふれあいセンター敷地内（米津町天竺桂72-1）	9.41	〃	H. 9
		資機材庫2	南中根公民館敷地内（南中根町長仙138-1）	9.29	〃	H. 2 8

消防団（基本団）車両一覧表

令和7年4月1日現在

団	消防用自動車等の種類	呼出名	登録番号	車両	登録年度	備 考
一色消防団	消防ポンプ自動車	一色21	三河800 せ1621	トヨタ	R4	CD-1 (3.5t未満)
	〃	一色22	三河830 と・・22	日野	H20	CD-1
	〃	一色23	三河800 せ2311	トヨタ	R6	CD-1 (3.5t未満)
	小型動力ポンプ付 積 載 車	一色24	三河883 あ・・24	ダイハツ	H21	
	〃	一色25	三河883 あ・・25	〃	〃	
	〃	一色26	三河880 あ・・672	〃	R1	
吉良消防団	消防ポンプ自動車	吉良21	三河830 ね・・21	トヨタ	H21	CD-1
	多機能型消防ポンプ 自 動 車	吉良22	三河800 す9419	いすゞ	H26	多機能車
	消防ポンプ自動車	吉良23	三河800 せ1290	トヨタ	R3	CD-1 (3.5t未満)
	〃	吉良24	三河800 す9182	〃	H25	CD-1
	多機能型消防ポンプ 自 動 車	吉良25	三河800 す9956	いすゞ	H28	多機能車
幡豆消防団	消防ポンプ自動車	幡豆21	三河800 せ2312	トヨタ	R6	CD-1 (3.5t未満)
	〃	幡豆22	三河800 せ1289	〃	R3	CD-1 (3.5t未満)
	小型動力ポンプ付 積 載 車	幡豆23	三河880 あ・・907	ダイハツ	R6	
	〃	幡豆24	三河880 あ・・727	〃	R2	

令和6年度 更新車両

一色23号車



幡豆21号車



幡豆23号車



消防団（機能別）小型ポンプ一覧表

令和 7 年 4 月 1 日現在

団	分 団	種 別	メーカー	型 式	年 式	配置場所
機 能 別 消 防 団	西尾南部分団	手引き動力ポンプ	トーハツ	V F 2 1 B	H. 26	市営吾妻町駐車場敷地内
		〃	〃	V F 2 1 A	H. 24	西尾小学校敷地内
		〃	〃	V F 2 1 B	H. 25	永吉公園敷地内
		〃	〃	〃	〃	山下会館敷地内
	西尾北部分団	〃	〃	〃	H. 26	アクティにしお敷地内
		〃	〃	〃	H. 27	伊文福祉会館敷地内
		〃	〃	〃	H. 25	旧大給駐在所敷地内
	花ノ木分団	〃	〃	〃	〃	柳町公民館敷地内
		〃	〃	〃	H. 28	西尾市総合防災倉庫敷地内
	鶴城分団	〃	〃	〃	H. 27	桜町公園
		〃	〃	〃	H. 25	図書館南敷地内
		〃	〃	〃	H. 26	伊藤 1 号公園敷地内
	八ツ面分団	〃	〃	〃	H. 25	中央児童遊園敷地内
		〃	〃	〃	〃	戸ヶ崎 2 号公園敷地内
	西野町分団	〃	〃	〃	H. 27	西野町小学校敷地内
		〃	〃	〃	H. 28	西野町ふれあいセンター東
	中畑分団	〃	〃	〃	H. 26	中畑町小中 9 - 2
		〃	〃	〃	〃	田貫公園敷地内
	平坂分団	〃	〃	〃	H. 25	熊野神社敷地内
		〃	〃	〃	H. 28	三河リフトサービス東
		〃	〃	〃	〃	平坂北部児童遊園敷地内
	矢田分団	〃	〃	〃	H. 27	羽塚神社敷地内
		〃	〃	〃	H. 28	矢田ふれあいセンター敷地内
	寺津分団	〃	〃	〃	H. 27	寺津八幡社敷地内
		〃	〃	〃	〃	八剣神社敷地内
	福地南部分団	〃	〃	〃	H. 28	福地中学校敷地内
		〃	〃	〃	〃	福地中部地区農村公園敷地内
	福地北部分団	〃	〃	〃	〃	福地北部小学校敷地内
		〃	〃	〃	〃	八剣神社南
	三和分団	〃	〃	〃	〃	下永良児童遊園敷地内
		〃	〃	〃	〃	江原町公民館敷地内
	室場分団	〃	〃	〃	〃	室場ふれあいセンター敷地内
		〃	〃	〃	〃	花蔵寺農民センター北駐車場
	米津分団	〃	〃	〃	H. 26	米津ふれあいセンター敷地内
		〃	〃	〃	H. 28	南中根公民館敷地内
	女性分団					