

# 西尾市 洪水ハザードマップ

## ⑦ 幡豆地区

発行：西尾市 建設部河川港湾課 TEL：0563-65-2151 危機管理局危機管理課 TEL：0563-65-2137  
発行年月：令和5年3月

### このマップについて

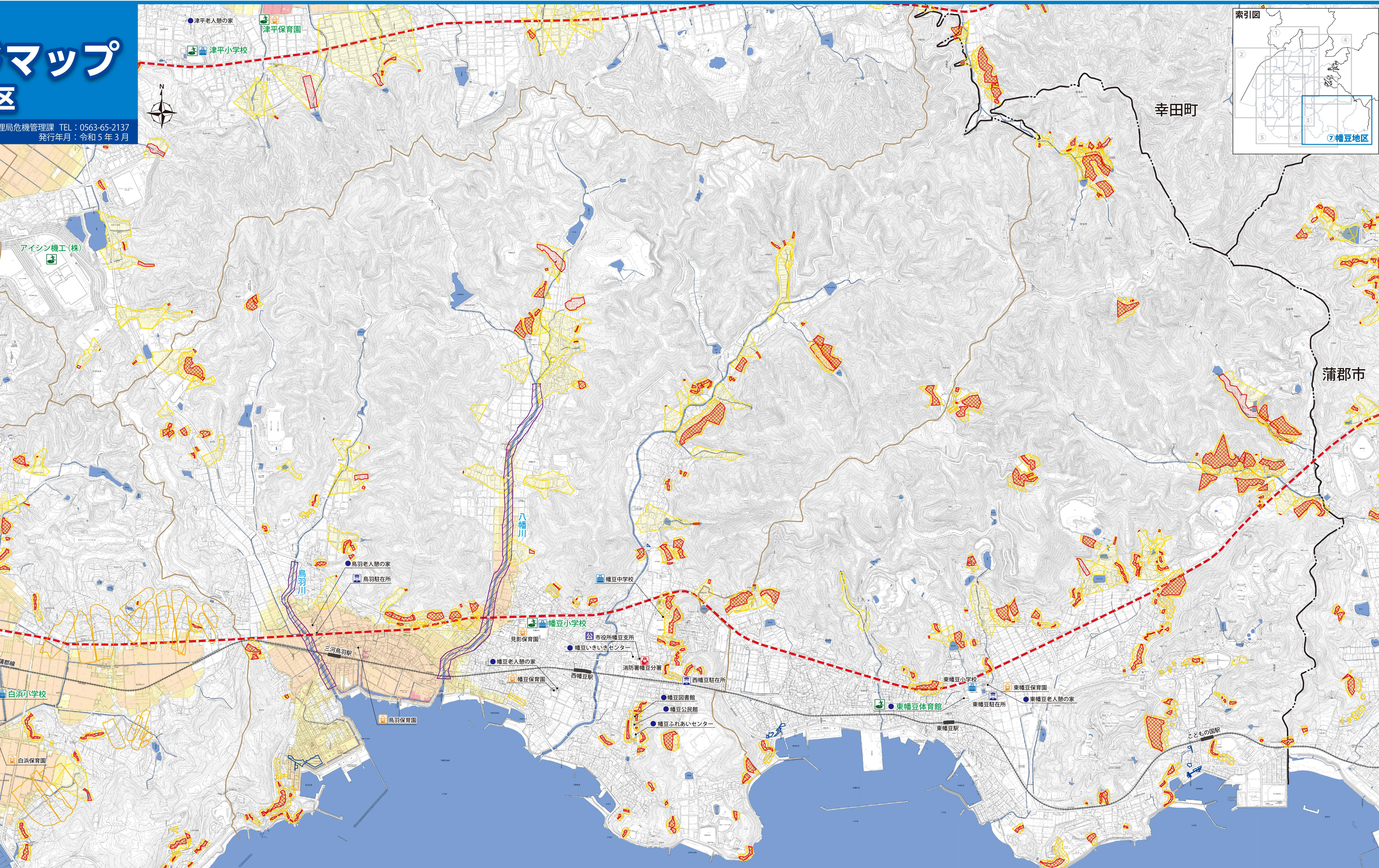
洪水ハザードマップは大雨によって河川が氾濫等した際に、どのエリアにどれだけ浸水する恐れがあるのか、また、どこに指定緊急避難場所等の施設があるのかを示した地図です。  
浸水エリアは、あくまでも想定であり、それ以上の範囲で浸水する可能性や浸水深が大きくなる可能性もあります。  
自分の住んでいる地域や学校、職場などにおける危険性をハザードマップで確認し、災害時に適切な避難行動がとれるよう準備しておきましょう。

### 避難について

西尾市は、最大規模の降雨による洪水が発生した場合、広範囲が浸水する想定となっています。  
台風や大雨の予報が出た場合は、事前に親戚や知り合いの家に避難する等の対策も検討してください。  
指定緊急避難場所等に避難できない場合は、家屋倒壊等氾濫想定区域外の浸水深3m未満の場所にある、2階以上の建物等に避難して命を守る行動をしてください。  
家屋倒壊等氾濫想定区域や浸水深3m以上の区域にお住まいの場合は、特に事前の避難をお願いします。

### 凡例

	指定緊急避難場所(指定避難所)		浸水実績
	水害時に使用可能		平成元年以降に浸水した実績のあるエリア
	水害時に制限を受ける (大規模水害時に浸水する可能性があります)		家屋倒壊等氾濫想定区域 洪水が発生した場合、水の流れにより家屋の倒壊や地盤の侵食が想定される区域です
	学校		想定される最大浸水深
	市役所・支所		10.0m以上
	警察署・交番・駐在所		5.0～10.0m未満
	消防署		10.0m未満
	救急病院		3.0～5.0m未満
	幼稚園・保育園		1.0～3.0m未満
	その他の施設		0.5～1.0m未満
	雨量観測所		0.3～0.5m未満
	水位観測所		0.3m未満
	アンダーパス・地下道		10.0m以上
	市界		5.0～10.0m未満
	鉄道		10.0m未満
	緊急輸送道路		3.0～5.0m未満
	小学校区界		1.0～3.0m未満
	土砂災害警戒区域等		0.5m未満
	土砂災害特別警戒区域 (急傾斜地の崩壊)		1.0m未満
	土砂災害警戒区域 (急傾斜地の崩壊)		0.5m未満
	土砂災害特別警戒区域 (土石流)		1.0m未満
	土砂災害警戒区域 (土石流)		0.3m未満
	土砂災害警戒区域 (地すべり)		0.5m未満
	土砂災害警戒区域 (地すべり)		0.3m未満



### 洪水時の指定緊急避難場所(指定避難所)

小学校区	地区名(町名等)	指定緊急避難場所(指定避難所) 施設名称	電話番号
幡豆小学校区	鳥羽町	幡豆小学校	62-2065
	西幡豆町	東幡豆体育館	63-0129

洪水浸水が想定されている地区名(町名等)のみ記載しています。

### 浸水想定区域図・浸水予想図の諸元

本マップには、以下の河川が氾濫等した際の浸水想定区域図・浸水予想図を掲載しています。  
想定最大規模の浸水想定区域図・浸水予想図は、想定し得る最大規模の降雨によって浸水することが想定される区域及び水深を表示したものです。

河川	公表日	浸水想定区域
矢作川水系矢作川	令和元年6月21日公表	矢作川水系矢作川
矢作川水系矢作古川・広田川流域(矢作古川、広田川、須美川、安藤川)	令和元年9月30日公表	矢作川水系矢作古川・広田川流域
矢崎川水系矢崎川流域(矢崎川)	令和2年4月10日公表	北浜川水系北浜川流域(北浜川、二の沢川)
高浜川水系高浜川流域(朝鮮川)	令和2年4月10日公表	矢作川水系乙川流域(乙川)
八幡川水系八幡川流域(八幡川)	令和3年12月24日公表	鳥羽川水系鳥羽川流域(鳥羽川)

西尾市：この地図は、令和3年3月作成の西尾市都市計画基本図を使用して作成したものである。

蒲郡市：この地図は、東三河広域連合長の承認を得て、同連合発行の都市計画基本図を使用して作成したものである。(承認番号)4東三都(測)第4-2号

幸田町：この地図は、幸田町長の承認を得て、同町発行の都市計画基本図を使用して作成したものである。(承認番号)4幸都第40号

