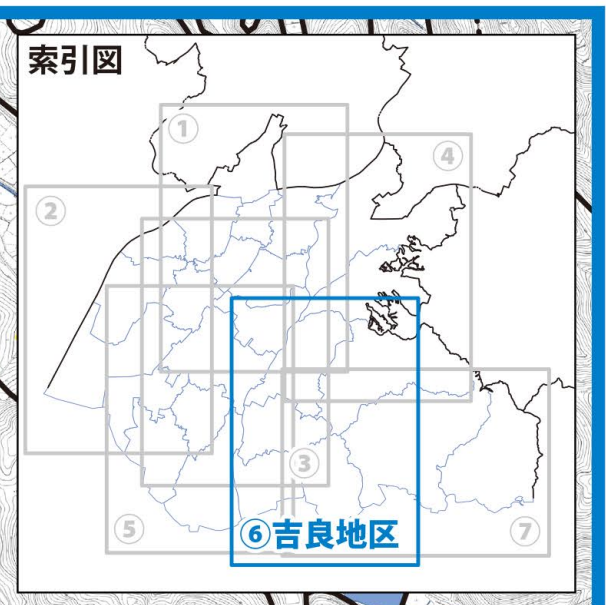
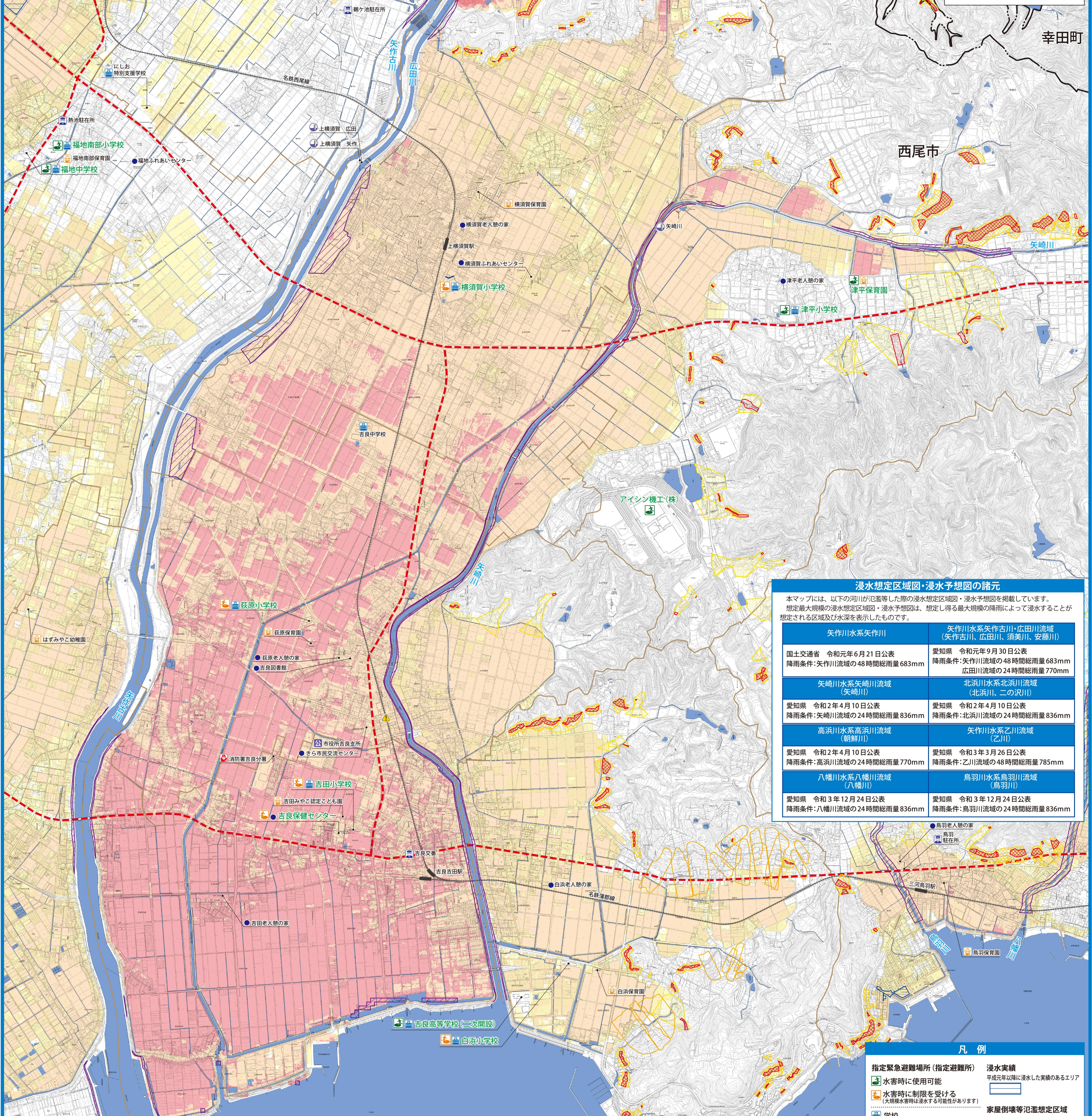


西尾市 洪水ハザードマップ

⑥ 吉良地区

発行：西尾市 建設部河川港湾課 TEL：0563-65-2151 危機管理局危機管理課 TEL：0563-65-2137
発行年月：令和5年3月



浸水想定区域図・浸水予想図の諸元

本マップには、以下の河川が氾濫等した際の浸水想定区域図・浸水予想図を掲載しています。想定最大規模の浸水想定区域図・浸水予想図は、想定し得る最大規模の降雨によって浸水することが想定される区域及び水深を表示したものです。

河川	公表日	降雨条件
矢作川水系矢作川	令和元年6月21日公表	矢作川流域の48時間総雨量683mm
矢作川水系矢作川・広田川流域 (矢崎川、広田川、須美川、安藤川)	愛知県 令和元年9月30日公表	矢作川流域の48時間総雨量683mm 広田川流域の24時間総雨量770mm
矢崎川水系矢崎川流域 (矢崎川)	愛知県 令和2年4月10日公表	矢崎川流域の24時間総雨量836mm
北浜川水系北浜川流域 (北浜川、二の沢川)	愛知県 令和2年4月10日公表	北浜川流域の24時間総雨量836mm
高浜川水系高浜川流域 (朝鮮川)	愛知県 令和2年4月10日公表	高浜川流域の24時間総雨量770mm
矢作川水系乙川流域 (乙川)	愛知県 令和3年3月26日公表	乙川流域の48時間総雨量785mm
八幡川水系八幡川流域 (八幡川)	愛知県 令和3年12月24日公表	八幡川流域の24時間総雨量836mm
鳥羽川水系鳥羽川流域 (鳥羽川)	愛知県 令和3年12月24日公表	鳥羽川流域の24時間総雨量836mm

洪水時の指定緊急避難場所 (指定避難所)

小学校区	地区名 (町名等)	指定緊急避難場所 (指定避難所) 施設名称	電話番号
吉田小学校区	吉良町大島、吉良町吉田	吉田小学校 ※2	32-0154
		吉良保健センター ※1	32-3001
		幡豆小学校	62-2065
白浜小学校区	吉良町乙川、吉良町小山田、吉良町白浜新田、吉良町富好新田	白浜小学校 ※3	32-0155
荻原小学校区	吉良町荻庭	荻原小学校 ※1	32-1053
		福地中学校	56-2466
横須賀小学校区	吉良町岡山、吉良町上横須賀、吉良町下横須賀	福地北部小学校	57-2057
		横須賀小学校 ※1	35-0100
		津平小学校	35-0056
津平小学校区	吉良町津平、吉良町駒馬、吉良町友国	アイシン機工 (株)	35-3855
		津平保育園	35-0456

洪水浸水が想定されている地区名 (町名等) のみ記載しています。
 ※1 大規模水害時には施設 (校舎) 1階及び体育館が使用できない可能性があります。
 ※2 大規模水害時には施設 (校舎) 2階以下及び体育館が使用できない可能性があります。
 ※3 大規模水害時には体育館が使用できない可能性があります。

このマップについて

洪水ハザードマップは大雨によって河川が氾濫等した際に、どのエリアにどれだけの浸水する恐れがあるのか、また、どこに指定緊急避難場所等の施設があるのかを示した地図です。
 浸水エリアは、あくまでも想定であり、それ以上の範囲で浸水する可能性や浸水深が大きくなる可能性もあります。
 自分の住んでいる地域や学校、職場などにおける危険性をハザードマップで確認し、災害時に適切な避難行動がとれるよう予め準備しておきましょう。

避難について

西尾市は、最大規模の降雨による洪水が発生した場合、広範囲が浸水する想定となっています。
 台風や大雨の予報が出た場合は、事前に親戚や知り合いの家に避難する等の対策を検討してください。
 指定緊急避難場所等に避難できない場合は、家屋倒壊等氾濫想定区域外の浸水深3m未満の場所にある、2階以上の建物等に避難して命を守る行動をしてください。
 家屋倒壊等氾濫想定区域や浸水深3m以上の区域にお住まいの場合は、特に事前の避難をお願いします。

凡例

指定緊急避難場所 (指定避難所)

- 水害時に使用可能
- 水害時に制限を受ける (大規模水害時は浸水する可能性があります)
- 学校
- 市役所・支所
- 警察署・交番・駐在所
- 消防署
- 救急病院
- 幼稚園・保育園
- その他の施設
- 雨量観測所
- 水位観測所
- アンダーパス・地下道

土砂災害警戒区域等

- 土砂災害特別警戒区域 (急傾斜地の崩壊)
- 土砂災害警戒区域 (急傾斜地の崩壊)
- 土砂災害特別警戒区域 (土石流)
- 土砂災害警戒区域 (土石流)
- 土砂災害警戒区域 (地すべり)

浸水実績

平成元年以降に浸水した実績のあるエリア

家屋倒壊等氾濫想定区域

洪水が発生した場合、水の流れにより家屋の崩壊や地盤の侵食が想定される区域です

想定される最大浸水深

- 10.0m以上
- 5.0～10.0m未満
- 3.0～5.0m未満
- 1.0～3.0m未満
- 0.5～1.0m未満
- 0.3～0.5m未満
- 0.3m未満