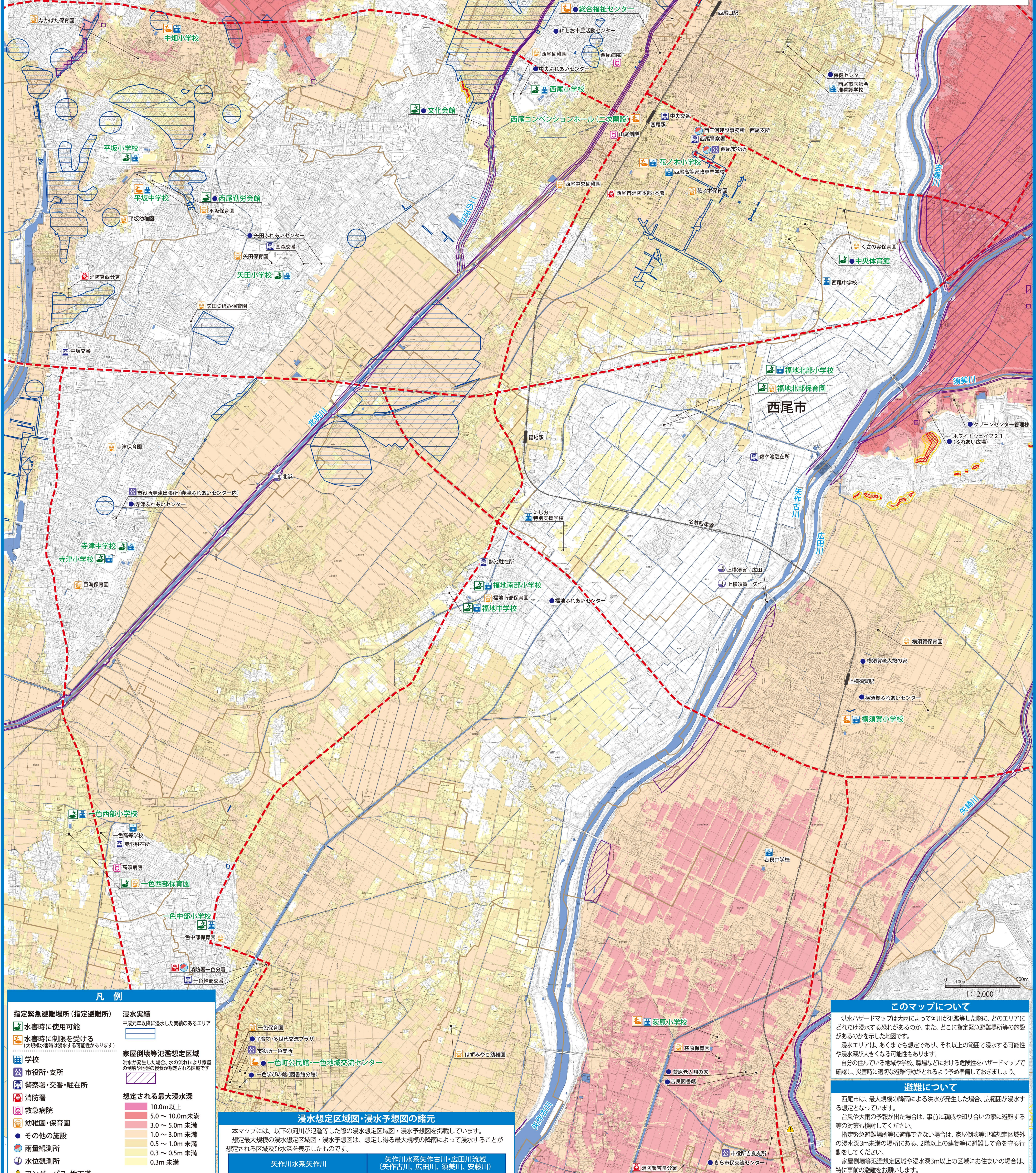


西尾市 洪水ハザードマップ

③ 矢田・福地南部・福地北部地区

発行：西尾市 建設部河川港湾課 TEL：0563-65-2151 危機管理局危機管理課 TEL：0563-65-2137
発行年月：令和5年3月



凡例

指定緊急避難場所(指定避難所)

- 水害時に使用可能
- 水害時に制限を受ける (大規模水害時は浸水する可能性があります)
- 学校
- 市役所・支所
- 警察署・交番・駐在所
- 消防署
- 救急病院
- 幼稚園・保育園
- その他の施設
- 雨量観測所
- 水位観測所
- アンダーパス・地下道
- 市界
- 鉄道
- 緊急輸送道路
- 小学校区界

浸水実績
平成元年以降に浸水した実績のあるエリア

家屋倒壊等氾濫想定区域
洪水が発生した場合、水の流れにより家屋の倒壊や地盤の侵食が想定される区域です

想定される最大浸水深

10.0m以上
5.0～10.0m未満
3.0～5.0m未満
1.0～3.0m未満
0.5～1.0m未満
0.3～0.5m未満
0.3m未満

土砂災害警戒区域等

- 土砂災害特別警戒区域 (急傾斜地の崩壊)
- 土砂災害警戒区域 (急傾斜地の崩壊)
- 土砂災害特別警戒区域 (土石流)
- 土砂災害警戒区域 (土石流)
- 土砂災害警戒区域 (地すべり)

浸水想定区域図・浸水予想図の諸元

本マップには、以下の河川が氾濫等した際の浸水想定区域図・浸水予想図を掲載しています。想定最大規模の浸水想定区域図・浸水予想図は、想定し得る最大規模の降雨によって浸水することが想定される区域及び水深を表示したものです。

河川	公表日	降雨条件	浸水想定区域
矢作川水系矢作川	令和元年6月21日公表	矢作川流域の48時間総雨量683mm	矢作川流域
矢作川水系矢作古川・広田川流域 (矢作古川、広田川、須美川、安藤川)	令和元年9月30日公表	矢作川流域の48時間総雨量683mm 広田川流域の24時間総雨量770mm	矢作川流域
矢崎川水系矢崎川流域 (矢崎川)	令和2年4月10日公表	矢崎川流域の24時間総雨量836mm	北浜川水系北浜川流域 (北浜川、二の沢川)
高浜川水系高浜川流域 (朝鮮川)	令和2年4月10日公表	高浜川流域の24時間総雨量770mm	矢作川水系乙川流域 (乙川)
八幡川水系八幡川流域 (八幡川)	令和3年12月24日公表	八幡川流域の24時間総雨量836mm	鳥羽川水系鳥羽川流域 (鳥羽川)
	令和3年12月24日公表	鳥羽川流域の24時間総雨量836mm	

このマップについて

洪水ハザードマップは大雨によって河川が氾濫等した際に、どのエリアにどれだけの浸水する恐れがあるのか、また、どこに指定緊急避難場所等の施設があるのかを示した地図です。浸水エリアは、あくまでも想定であり、それ以上の範囲で浸水する可能性や浸水深が大きくなる可能性もあります。自分の住んでいる地域や学校、職場などにおける危険性をハザードマップで確認し、災害時に適切な避難行動がとれるよう準備しておきましょう。

避難について

西尾市は、最大規模の降雨による洪水が発生した場合、広範囲が浸水する想定となっています。台風や大雨の予報が出た場合は、事前に親戚や知り合いの家に避難する等の対策も検討してください。指定緊急避難場所等に避難できない場合は、家屋倒壊等氾濫想定区域外の浸水深3m未満の場所にある、2階以上の建物等に避難して命を守る行動をしてください。家屋倒壊等氾濫想定区域や浸水深3m以上の区域にお住まいの場合は、特に事前の避難をお願いします。

洪水時の指定緊急避難場所(指定避難所)

小学校区	地区名(町名等)	指定緊急避難場所(指定避難所)施設名称	電話番号
矢田小学校区	上矢田町、羽塚町、国森町、新在家町、下矢田町、新在家一丁目	平坂中学校 ※	59-6135
		矢田小学校	59-6162
福地南部小学校区	菱池町、斉藤町、熱池町、長縄町、上道目記町、下道目記町、針曾根町、行用町、八ヶ尻町、市子町、平口町、笹曾根町、横手町、野々宮町	福地南部小学校	56-2680
		福地中学校	56-2466
福地北部小学校区	小焼野町、宅野島町、鶴ヶ池町、十郎島町、細池町、川口町、深池町、須美町	福地北部小学校	57-2057
		福地北部保育園	57-3804

洪水浸水が想定されている地区名(町名等)のみ記載しています。 ※ 大規模水害時には体育館が使用できない可能性があります。

西尾市：この地図は、令和3年3月作成の西尾市都市計画基本図を使用して作成したものである。