

洪水ハザードマップ

①西尾・花ノ木・鶴城・八ッ面・西野町・米津地区

発行：西尾市 建設部河川港湾課 TEL：0563-65-2151 危機管理局危機管理課 TEL：0563-65-2137
発行年月：令和5年3月

このマップについて

洪水ハザードマップは大雨によって河川が氾濫等した際に、どのエリアにどれだけの浸水する恐れがあるのか、また、どこに指定緊急避難場所等の施設があるのかを示した地図です。
浸水エリアは、あくまでも想定であり、それ以上の範囲で浸水する可能性や浸水深が大きくなる可能性もあります。
自分の住んでいる地域や学校、職場などにおける危険性をハザードマップで確認し、災害時に適切な避難行動がとれるよう準備しておきましょう。

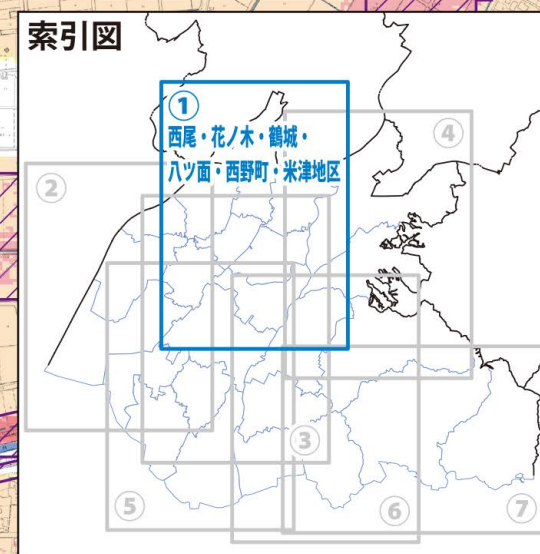
避難について

西尾市は、最大規模の降雨による洪水が発生した場合、広範囲が浸水する想定となっています。
台風や大雨の予報が出た場合は、事前に親戚や知り合いの家に避難する等の対策も検討してください。
指定緊急避難場所等に避難できない場合は、家屋倒壊等氾濫想定区域外の浸水深3m未満の場所にある、2階以上の建物等に避難して命を守る行動をしてください。
家屋倒壊等氾濫想定区域や浸水深3m以上の区域にお住まいの場合は、特に事前の避難をお願いします。

浸水想定区域図・浸水予想図の諸元

本マップには、以下の河川が氾濫等した際の浸水想定区域図・浸水予想図を掲載しています。
想定最大規模の浸水想定区域図・浸水予想図は、想定し得る最大規模の降雨によって浸水することが想定される区域及び水深を表示したものです。

矢作川水系矢作川	矢作川水系矢作川・広田川流域 (矢作川、広田川、須美川、安藤川)
国土交通省 令和元年6月21日公表 降雨条件：矢作川流域の48時間総雨量 683mm	愛知県 令和元年9月30日公表 降雨条件：矢作川流域の48時間総雨量 683mm 広田川流域の24時間総雨量 770mm
矢崎川水系矢崎川流域 (矢崎川)	北浜川水系北浜川流域 (北浜川、二の沢川)
愛知県 令和2年4月10日公表 降雨条件：矢崎川流域の24時間総雨量 836mm	愛知県 令和2年4月10日公表 降雨条件：北浜川流域の24時間総雨量 836mm
高浜川水系高浜川流域 (朝鮮川)	矢作川水系乙川流域 (乙川)
愛知県 令和2年4月10日公表 降雨条件：高浜川流域の24時間総雨量 770mm	愛知県 令和3年3月26日公表 降雨条件：乙川流域の48時間総雨量 785mm
八幡川水系八幡川流域 (八幡川)	鳥羽川水系鳥羽川流域 (鳥羽川)
愛知県 令和3年12月24日公表 降雨条件：八幡川流域の24時間総雨量 836mm	愛知県 令和3年12月24日公表 降雨条件：鳥羽川流域の24時間総雨量 836mm



凡例

指定緊急避難場所 (指定避難所)

- 水害時に使用可能
- 水害時に制限を受ける (大規模水害時は浸水する可能性があります)
- 学校
- 市役所・支所
- 警察署・交番・駐在所
- 消防署
- 救急病院
- 幼稚園・保育園
- その他の施設
- 雨量観測所
- 水位観測所
- アンダーパス・地下道

家屋倒壊等氾濫想定区域
洪水が発生した場合、水の流れにより家屋の倒壊や地盤の侵食が想定される区域です

想定される最大浸水深

- 10.0m以上
- 5.0～10.0m未満
- 3.0～5.0m未満
- 1.0～3.0m未満
- 0.5～1.0m未満
- 0.3～0.5m未満
- 0.3m未満

土砂災害警戒区域等

- 土砂災害特別警戒区域 (急傾斜地の崩壊)
- 土砂災害警戒区域 (急傾斜地の崩壊)
- 土砂災害特別警戒区域 (土石流)
- 土砂災害警戒区域 (土石流)
- 土砂災害警戒区域 (地すべり)

浸水実績
平成元年以降に浸水した実績のあるエリア

市界

鉄道

緊急輸送道路

小学校区界

10.0m以上

5.0m～10.0m未満

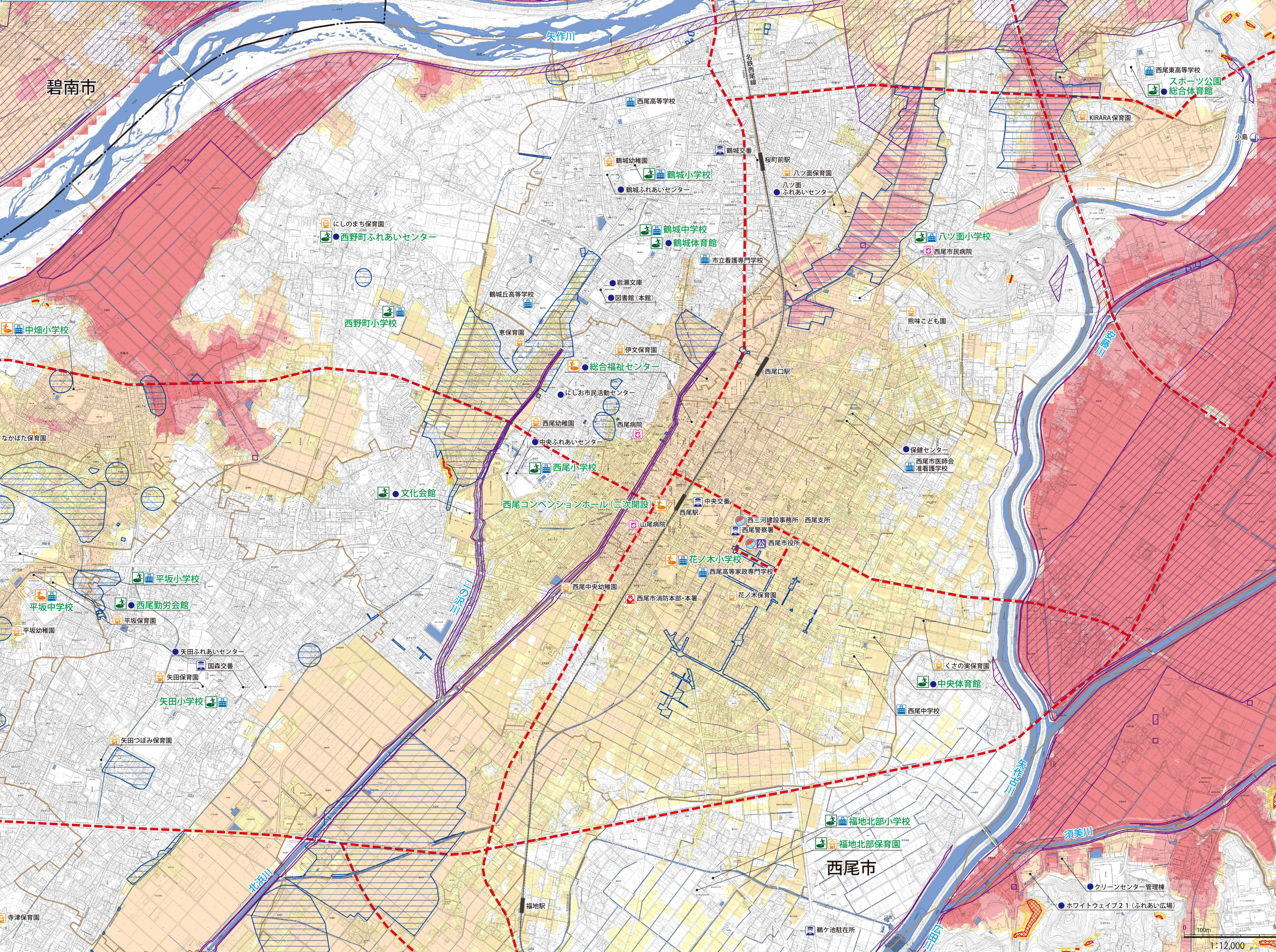
3.0m～5.0m未満

1.0m～3.0m未満

0.5m～1.0m未満

0.3m～0.5m未満

0.3m未満



洪水時の指定緊急避難場所 (指定避難所)

小学校区	地区名 (町名等)	指定緊急避難場所 (指定避難所) 施設名称	電話番号
西尾小学校区	須田町、本町、錦城町、葵町、塩町、満全町、会生町、和泉町、伊文町、矢場町、未広町、鶴舞町、天神町、鶴ヶ崎町、神下町、永楽町3丁目～6丁目、北旭町、高砂町、南旭町、吾妻町	西尾小学校	56-2266
	永吉一丁目～永吉四丁目、山下町、住崎町、住崎一丁目～住崎六丁目、高島町、今川町 (今川新町)	文化会館	54-5855
花ノ木小学校区	永吉町、矢曾根町	花ノ木小学校 ※1	57-2658
	桜木町、花ノ木町、永楽町1丁目～永楽町2丁目、若松町、城崎町、住吉町、寄住町 (第3区、第4区)	総合福祉センター ※1	56-5900
	丁田町	中央体育館	55-0305
鶴城小学校区	徳次町、寄近町、今川町 (上今川町、下今川町)		
	亀沢町、新屋敷町、宮町、鶴城町、道光寺町、道光寺一丁目、新渡場町、新渡場二丁目、伊藤町	鶴城小学校	57-5665

小学校区	地区名 (町名等)	指定緊急避難場所 (指定避難所) 施設名称	電話番号
八ッ面小学校区	熊味町、八ッ面町	八ッ面小学校	57-3014
	寄住町 (第1区、第2区)	鶴城中学校	56-2258
西野町小学校区	戸ヶ崎町、戸ヶ崎一丁目～戸ヶ崎二丁目、戸ヶ崎四丁目～戸ヶ崎五丁目	スポーツ公園総合体育館	54-7761
	中原町、志籠谷町、志貴野町	西野町小学校	57-2257
米津小学校区	上町、小間町、下町、法光寺町	西野町ふれあいセンター	57-7636
	米津町、南中根町	米津小学校 ※2	57-3457
		鶴城体育館	55-0168
		鶴城中学校	56-2258

洪水浸水が想定されている地区名 (町名等) のみ記載しています。
※1 大規模水害時には施設 (校舎) 1階及び体育館が使用できない可能性があります。
※2 大規模水害時には施設 (校舎) 2階以下及び体育館が使用できない可能性があります。