

高潮ハザードマップ

①西尾・花ノ木・西野町・福地南部・福地北部地区

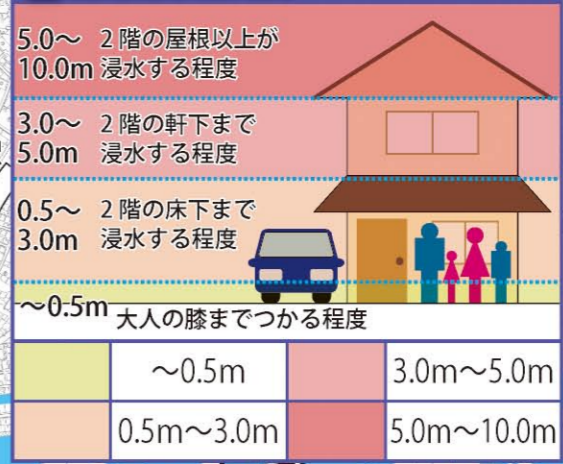
発行：西尾市 建設部河川港湾課 TEL：0563-65-2151 危機管理局危機管理課 TEL：0563-65-2137
発行年月：令和5年3月

高潮浸水想定区域について

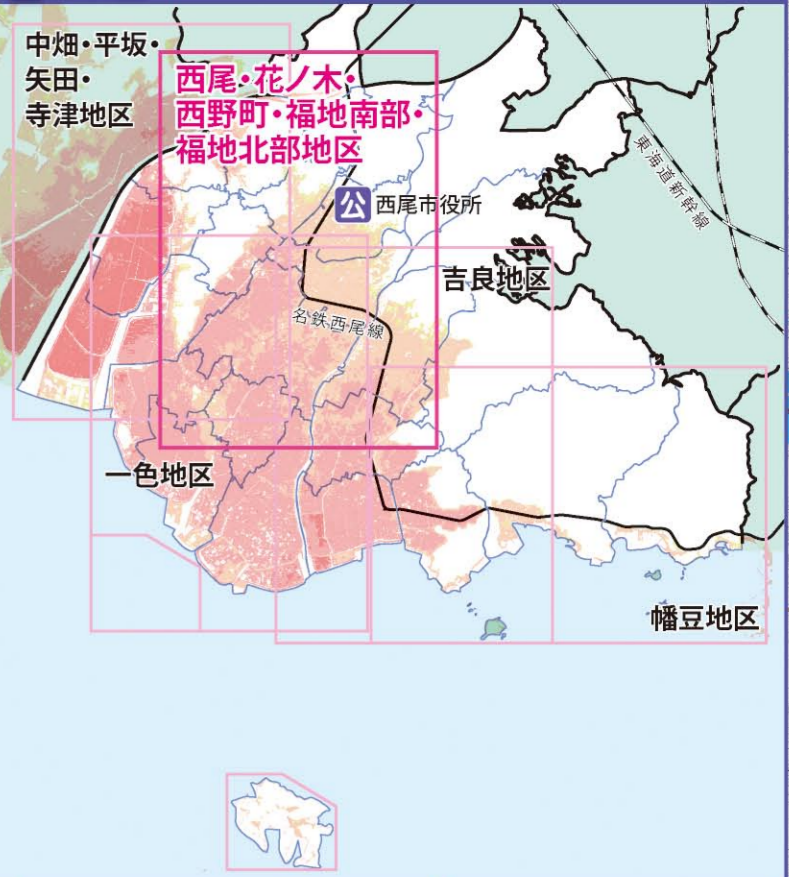
本マップには、愛知県高潮浸水想定区域の浸水深を示しています。
愛知県高潮浸水想定区域は、水防法第14条の3に基づき、想定し得る最大規模の高潮による氾濫が発生した場合の浸水区域及び浸水深を想定したものです。
最悪の事態を想定し、日本に上陸した既往最大台風である室戸台風規模の気圧を有する台風が、三河湾・伊勢湾沿岸に大きな影響を与える複数の経路を設定し、堤防・水門等は設計条件に達した段階で決壊するものとしてシミュレーションが実施されており、これらの結果の最大となる浸水区域、浸水深を抽出したものです。
浸水想定区域は、あくまでも想定であり、局所的な地形の影響等により、浸水想定区域外(色が付いていないところ)での浸水が発生したり、浸水深が深くなることもあります。

【台風規模】室戸台風級 上陸時 中心気圧910hPa 移動速度73km/h
【設計条件】朔望平均満潮位(朔(新月)及び望(満月)の日から5日以内に現れる各月の最高満潮面の平均潮位)
水門は操作規定に準じて閉鎖、設計条件に達した時点で堤防とともに決壊する

高潮浸水深凡例



索引図

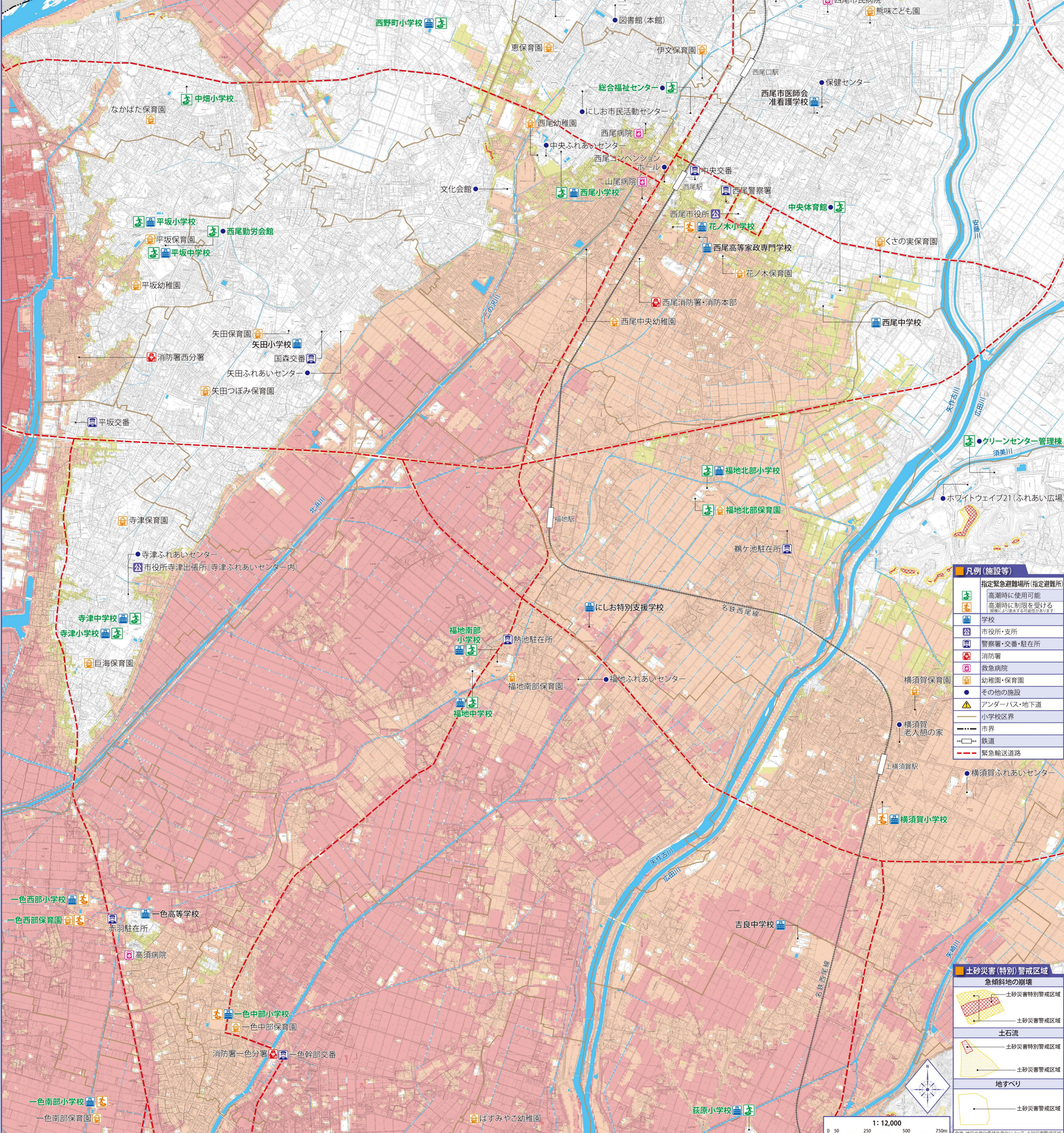


高潮時における指定緊急避難場所一覧(西尾・福地地区)

名称	住所	電話番号(0563)
西尾小学校	錦城町162-1	56-2266
花ノ木小学校	高島町6丁目1	57-2658
中央体育館	丁田町前通120	55-0305
総合福祉センター	花ノ木町2丁目1	56-5900
西野町小学校	上町御所ノ下20	57-2257
西野町ふれあいセンター	上町下屋敷17-2	57-7636
福地南部小学校	熱池町古新田42	56-2680
福地中学校	上道目町上新田3	56-2466
福地北部小学校	鶴ヶ池町大道10	57-2057
福地北部保育園	細池町天神東11	57-3804

高潮避難について

- 西尾市は、想定最大規模の高潮が発生した場合、沿岸部の広範囲が浸水する想定となっています。
- 被害が発生するおそれのある台風等が接近する可能性がある場合は、事前に、浸水想定区域外もしくは、頑丈な建物の浸水深より上層階に避難してください。
- 風雨が強くなり避難が困難になる前に避難してください。



凡例(施設等)

	指定緊急避難場所(指定避難所)
	高潮時に使用可能
	高潮時に制限を受ける(階高により浸水する可能性があります)
	学校
	市役所・支所
	警察署・交番・駐在所
	消防署
	救急病院
	幼稚園・保育園
	その他の施設
	アンダーパス・地下道
	小学校区界
	市界
	鉄道
	緊急輸送道路

土砂災害(特別)警戒区域

	急傾斜地の崩壊
	土砂災害警戒区域
	土砂災害特別警戒区域
	土砂災害警戒区域
	地すべり
	土砂災害警戒区域

