

# 標高マップ 地域別拡大図

**避難の心得** 保存版

**小さな揺れでも油断禁物!**  
揺れの小さな地震でも津波が来る場合があります。津波の情報に注意しましょう。

**満潮の時は特に注意**  
水位が高くなっているため、被害が大きくなります。

**高い所へ避難する**  
海岸から「より速く」ではなく、「より高い」場所へ避難しましょう。

**海岸・河川に近づかない**  
「注意報」や「警報」が解除されるまで、海辺や河川には近づかない。

**引き潮がなくても注意!**  
津波の前に引き潮が必ずあるとは限りません。

**注意報、警報が出たら**  
家族や近所に知らせ、急いで高台へ避難しましょう。

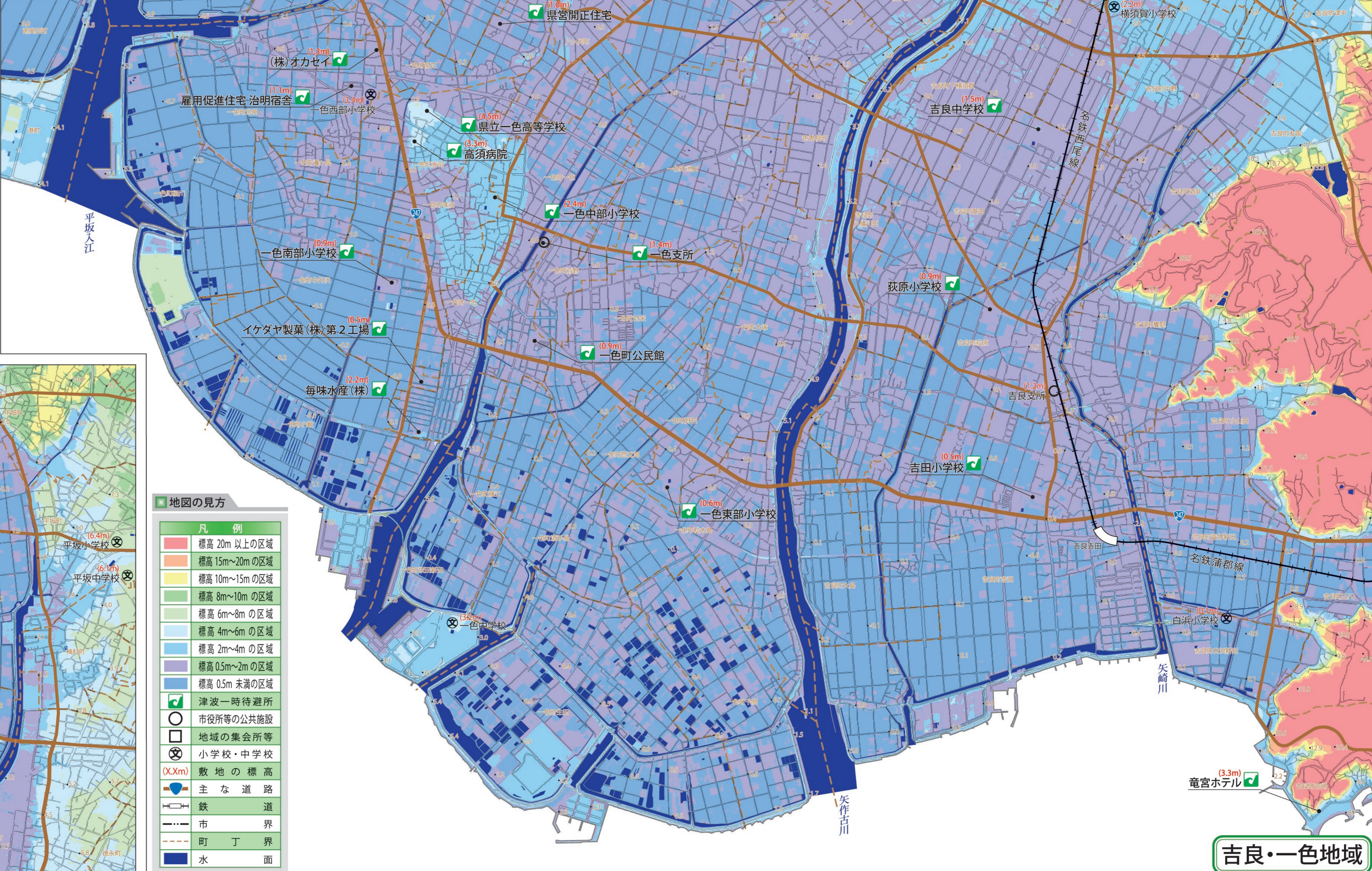
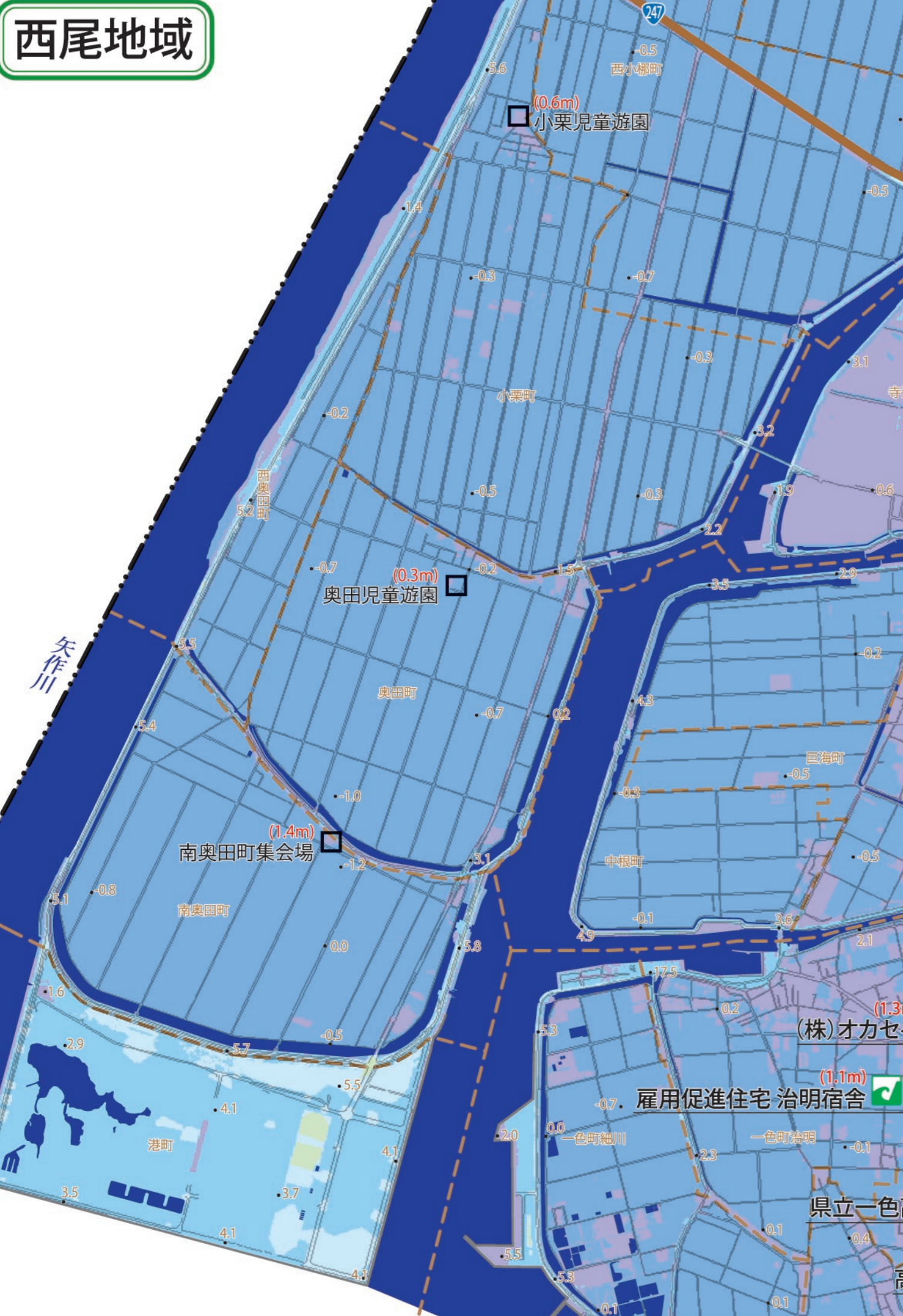
**津波のスピードは速い!**  
「注意報」や「警報」が出る前に来る津波もあります。直ちに避難しましょう。

**津波はくり返し来る!**  
「注意報」や「警報」が解除されるまで、避難し続けましょう。

**津波のスピード**

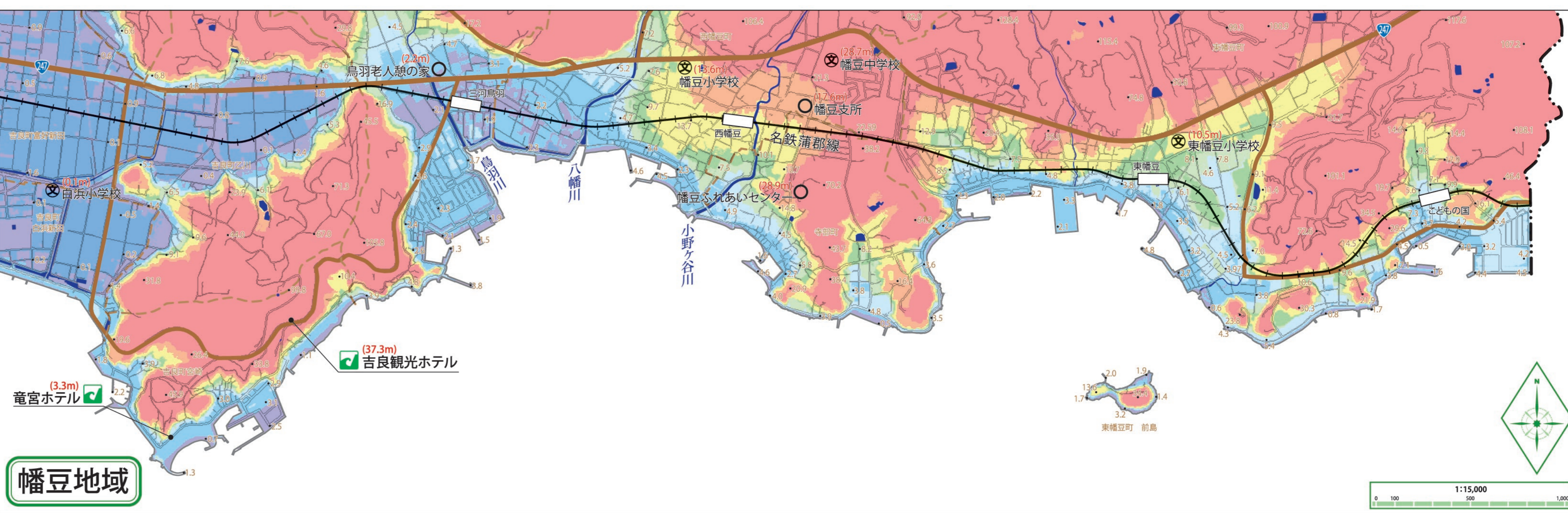
水深が深くなるほど波が高くなる

津波は、海が深いほど速く伝わる性質があり、沖合ではジェット機に匹敵する速さで伝わります。逆に水深が浅くなるほど速度が遅くなるため、津波が陸地に近づくにつれ後から来る波が前の津波に追いつき、波高が高くなります。命を守るためには、津波が海岸にやってくるのを見てから避難を始めたのでは間に合いません。海岸付近で地震の揺れを感じたら迷わず直ちに避難しましょう。



**地図の見方**

凡例	
<span style="background-color: #f08080; width: 15px; height: 10px; display: inline-block;"></span>	標高 20m 以上の区域
<span style="background-color: #ffa500; width: 15px; height: 10px; display: inline-block;"></span>	標高 15m~20m の区域
<span style="background-color: #ffff00; width: 15px; height: 10px; display: inline-block;"></span>	標高 10m~15m の区域
<span style="background-color: #90ee90; width: 15px; height: 10px; display: inline-block;"></span>	標高 8m~10m の区域
<span style="background-color: #90ee90; width: 15px; height: 10px; display: inline-block;"></span>	標高 6m~8m の区域
<span style="background-color: #add8e6; width: 15px; height: 10px; display: inline-block;"></span>	標高 4m~6m の区域
<span style="background-color: #add8e6; width: 15px; height: 10px; display: inline-block;"></span>	標高 2m~4m の区域
<span style="background-color: #add8e6; width: 15px; height: 10px; display: inline-block;"></span>	標高 0.5m~2m の区域
<span style="background-color: #add8e6; width: 15px; height: 10px; display: inline-block;"></span>	標高 0.5m 未満の区域
<span style="color: green;">■</span>	津波一時待避所
<span style="color: blue;">○</span>	市役所等の公共施設
<span style="border: 1px solid black; width: 15px; height: 10px; display: inline-block;"></span>	地域の集会所等
<span style="border: 1px solid black; border-radius: 50%; width: 10px; height: 10px; display: inline-block;"></span>	小学校・中学校
<span style="color: red;">(X.Xm)</span>	敷地の標高
<span style="color: blue;">—</span>	主な道路
<span style="color: black;">—</span>	鉄道
<span style="color: black;">---</span>	市界
<span style="color: black;">---</span>	町丁界
<span style="color: blue;">—</span>	水面



**吉良・一色地域**

1:15,000