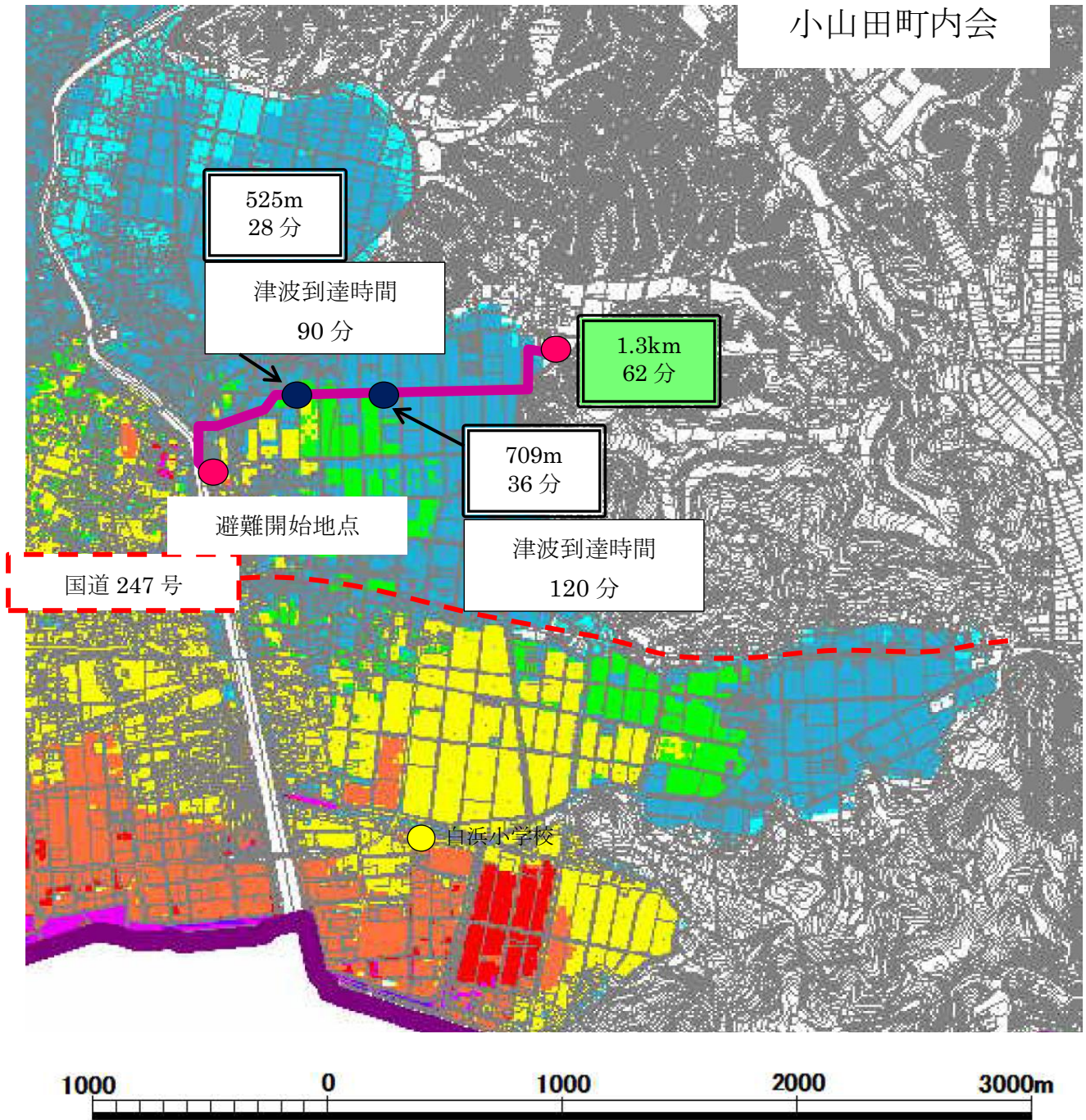


津波到達時間と緊急避難ルートとの検証

小山田町内会



津波到達時間

- 0分
- 1分
- 10分
- 30分
- 1時間
- 90分
- 2時間
- 3時間
- 4時間
- 5時間以上

【上段】
避難開始地点からその
地点までの距離

【下段】
上段の距離を 1.38km/h
で移動した場合に要す
る時間 + 5分 (避難準備
時間)

注 1) 各町内会において最長となる経路
注 2) 図面については「愛知県東海地震・
東南海地震・南海地震等被害
予測調査 (過去地震最大モデル)」
から引用