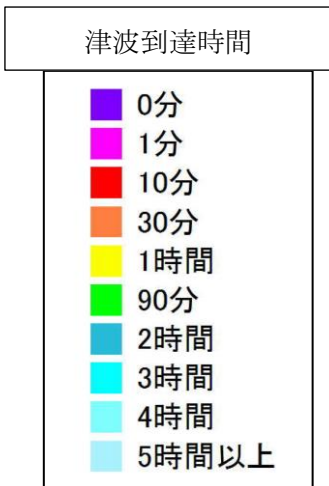
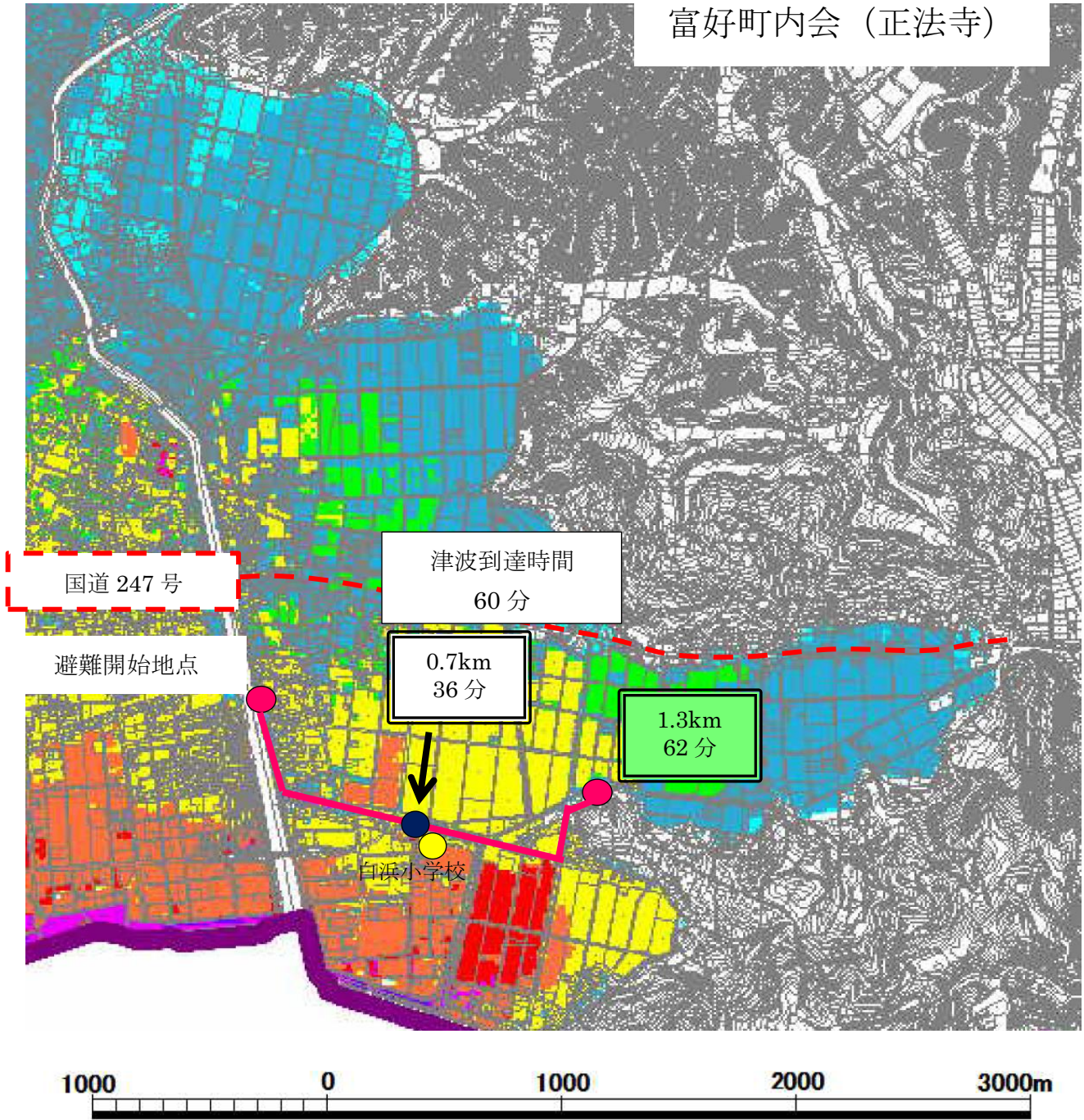


# 津波到達時間と緊急避難ルートへの検証

富好町内会（正法寺）



【上段】  
避難開始地点からその地点までの距離

【下段】  
上段の距離を 1.38km/h で移動した場合に要する時間 + 5分（避難準備時間）

注1) 各町内会において最長となる経路  
注2) 図面については「愛知県東海地震・東南海地震・南海地震等被害予測調査（過去地震最大モデル）」から引用