

議案第2号

特定生産緑地の指定について

特定生産緑地について、別紙のとおり指定したいので貴審議会の意見を求めます。

令和4年10月18日

西尾市都市計画審議会長

提案理由

申出基準日（令和4年12月4日）が近く到来する生産緑地のうち、当該生産緑地に係る農地等利害関係人の意向を基に、良好な都市環境の形成を図る上で有効であると認められるものを、生産緑地法第10条の2第1項に基づく特定生産緑地として指定するものである。

特定生産緑地の指定について

1. 特定生産緑地制度について

特定生産緑地制度とは、平成30年4月1日施行の生産緑地法の改正により、新しく創設された制度で、現在、生産緑地に指定されている農地のうち、所有者等の意向を基に、農地の保全を行うことが良好な都市環境の形成を図る上で有効であると認められるものを「特定生産緑地」として市が指定することにより、買取り申出の期日を10年間延期するものです。

対象となる生産緑地は、西尾市内（一色地区、吉良地区、幡豆地区は除く）で平成4年12月4日に指定された農地が対象となります。

2. 特定生産緑地に指定する土地について

西尾市内（一色地区、吉良地区、幡豆地区は除く）の生産緑地約34.9haの内、約28.2ha（約81%）を、所有者からの提案を受け特定生産緑地に指定するものです。

「指定する生産緑地の一覧及び指定図のとおり」

3. 特定生産緑地に指定した場合

- ・これまでと同様の税制優遇措置を受けられます。
- ・今後は10年ごとの更新制となります。

4. 特定生産緑地に指定しなかった場合

- ・指定から30年経過したという理由でいつでも買取り申出が可能となります。30年経過しても自動で生産緑地の指定は解除されません。買取り申出するまでは生産緑地としての行為の制限は継続されます。
- ・固定資産税等の負担は30年経過後から1年ごとに20%ずつ増加し、5年で市街化区域の宅地並み評価となります。
- ・相続税納税猶予を既に受けている場合は、現世代の納税猶予は継続しますが、次世代の相続税納税猶予は受けられません。

5. 指定までの経過について

令和元年7月30日、8月1日、4日、6日に特定生産緑地制度の説明会開催

令和元年9月から令和2年3月まで所有者への意向調査実施、取りまとめ

令和2年8月から令和2年10月まで指定提案書の受付

令和2年10月から令和4年9月まで現地調査、指定提案書の取りまとめ

令和4年10月18日都市計画審議会にて意見聴取

令和4年11月中旬に指定の公示予定

提案を受けて特定生産緑地に指定する生産緑地 (1/19)

一団番号	所在地	登記面積 (㎡)	指定面積 (㎡)
28-1	桜町中新田31-10	1,040	1,040
28-1	桜町中新田33-1	1,051	1,051
28-1	桜町中新田33-2	1,018	1,018
28-1	桜町中新田36-3	499	499
28-1	桜町中新田37	595	595
28-1	桜町中新田37-1	99	99
28-1	桜町中新田38	839	839
28-1	桜町中新田86	155	155
28-2	桜町奥新田20-2	314	314
44-8	山下町東八幡山12-1	763	763
45-4	上町焼山2-1	548	548
45-4	上町焼山2-3	340	340
49-1	住崎町北畑23-1	287	287
49-1	住崎町北畑23-2	287	287
49-3	住崎町出崎24-1	277	277
49-3	住崎町出崎25	813	813
49-4	住崎二丁目2	732	732
49-5	住崎町郷中47-2	125	125
49-5	住崎町郷中50-3	17	17
49-5	住崎町郷中51	307	307
49-5	住崎町郷中52	125	125
49-7	住崎町郷中42-1	585	585
49-9	住崎町掛下5-1	102	102
49-9	住崎町掛下5-3	115	115
49-9	住崎町掛下6-1	69	69
49-9	住崎町掛下6-3	128	128
49-11	住崎五丁目33	671	671
49-12	住崎町経塚31-4	409	409
49-12	住崎町経塚32-4	347	347
51-1	今川町元川原22	631	631
51-1	今川町元川原23	512	512
51-2	今川町元川原34	790	790
51-5	今川町石橋61	991	991
51-6	今川町石橋55	991	991
51-8	今川町仲屋敷13	611	611
51-10	今川町馬捨場93	495	495

提案を受けて特定生産緑地に指定する生産緑地 (2/19)

一団番号	所在地	登記面積 (㎡)	指定面積 (㎡)
51-17	今川町元川原3	386	386
51-17	今川町元川原4	426	426
51-17	今川町元川原9	247	247
51-27	今川町岩根31-1	268	268
51-27	今川町岩根31-2	336	336
51-27	今川町岩根31-3	388	388
51-29	今川町元川原80	733	733
51-30	今川町仲屋敷64	267	267
51-30	今川町仲屋敷65	449	449
51-30	今川町仲屋敷66	505	505
51-30	今川町仲屋敷67	449	449
51-30	今川町仲屋敷68-1	584	584
51-30	今川町仲屋敷71	125	125
51-30	今川町仲屋敷72	704	704
51-30	今川町仲屋敷73-1	816	816
51-30	今川町御堂東107	608	608
52-3	丁田町道東18-1	504	504
52-4	丁田町流37	396	396
52-4	丁田町流38	1,090	1,090
52-5	丁田町流78	215	215
52-5	丁田町流79	498	498
52-6	丁田町流59	872	872
52-7	丁田町柳堂21-1	503	503
52-8	丁田町流55	694	694
52-8	丁田町流56	981	981
52-8	丁田町流57	528	528
52-10	丁田町道東24	862	862
52-11	丁田町流51	839	839
52-12	丁田町上ノ切14	694	694
52-12	丁田町上ノ切15	895	895
52-13	丁田町柳堂13	502	502
52-14	丁田町上ノ切53	300	300
52-15	丁田町上ノ切26	595	595
52-15	丁田町上ノ切30	479	479
52-20	丁田町五助43-1	512	512
52-20	丁田町五助45-1	884	809

提案を受けて特定生産緑地に指定する生産緑地 (3/19)

一団番号	所在地	登記面積 (㎡)	指定面積 (㎡)
54-1	徳次町地蔵3	1,150	1,150
54-2	徳次町地蔵15	525	525
54-2	徳次町地蔵16-1	287	287
54-2	徳次町地蔵16-2	82	82
54-3	徳次町小藪30	833	833
54-4	徳次町小藪24	413	413
54-4	徳次町小藪25	1,190	1,190
54-6	徳次町九伝33-1	1,080	1,080
54-10	徳次町九伝48	971	971
54-13	徳次町地蔵58-1	423	423
54-13	徳次町地蔵64-1	207	207
54-16	徳次町地蔵45	1,018	1,018
54-16	徳次町地蔵46	1,094	1,094
54-17	徳次町地蔵37	634	634
54-19	徳次町小藪18	694	694
54-27	徳次町地蔵48	899	899
55-4	寄住町東浦2-1	677	677
55-6	寄住町柴草71-2	167	167
55-6	寄住町柴草75-1	996	996
55-9	寄住町東浦75-2	59	59
55-9	寄住町東浦76-1	628	628
55-9	寄住町東浦82	264	264
55-12	寄住町東浦103	684	684
56-2	熊味町道万16-1	536	384
56-2	熊味町道万19-2	363	363
56-2	熊味町道万20-2	504	504
56-4	熊味町大道北84	499	499
56-6	熊味町大道南96	522	522
56-7	熊味町大道南99	502	502
56-7	熊味町大道南100	373	373
56-8	熊味町大道北13	654	654
56-10	熊味町山畔109	740	740
56-11	熊味町東平角1	598	598
56-11	熊味町東平角2	353	353
56-11	熊味町東平角5	95	95
56-11	熊味町東平角6	1,117	1,117

提案を受けて特定生産緑地に指定する生産緑地 (4/19)

一団番号	所在地	登記面積 (㎡)	指定面積 (㎡)
56-12	熊味町山畔46-1	397	397
56-12	熊味町山畔47-1	384	384
56-13	熊味町山畔104	948	948
56-13	熊味町山畔106	1,061	1,061
56-14	熊味町大道北76-1	222	222
56-14	熊味町大道北76-3	67	67
56-14	熊味町大道北77-1	460	460
56-17	熊味町小松島4	1,090	1,090
56-19	熊味町小松島38	727	727
56-19	熊味町小松島39-1	268	268
56-19	熊味町小松島40-1	842	842
56-21	熊味町山畔77-1	530	530
56-25	熊味町上池田4	654	654
56-27	熊味町中泡原77	125	125
56-27	熊味町中泡原78	419	419
56-27	熊味町中泡原79	238	238
56-32	熊味町大道南4-1	421	421
56-33	熊味町西平角80	423	423
56-35	熊味町大道北24	168	168
56-35	熊味町大道北25	552	552
56-37	熊味町上池田7-1	532	532
56-38	熊味町上池田9-1	595	595
56-38	熊味町上池田11-1	1,166	1,166
56-39	熊味町大道南67-1	287	287
56-39	熊味町大道南67-2	165	165
56-42	熊味町小松島5-1	630	630
56-42	熊味町小松島6	991	991
61-2	道光寺町寺内下3-1	551	551
61-2	道光寺町寺内下4-1	528	528
61-4	戸ヶ崎町広美32-6	28	28
61-4	戸ヶ崎町広美33-7	35	35
61-4	戸ヶ崎町広美34-17	8	8
61-4	道光寺町味山5-2	707	707
61-4	道光寺町味山7-2	93	93
61-5	道光寺町西縄19-2	62	62
61-6	道光寺町西縄29-5	175	175

提案を受けて特定生産緑地に指定する生産緑地 (5/19)

一団番号	所在地	登記面積 (㎡)	指定面積 (㎡)
61-6	道光寺町西縄34-1	128	128
61-7	道光寺町北野41-9	21	21
61-7	道光寺町北野42-1	530	530
61-7	道光寺町北野42-2	206	206
61-9	道光寺町郷中2-1	977	977
61-9	道光寺町郷中2-4	56	56
61-10	道光寺町郷中13-2	968	956
62-1	新渡場町万日12	598	598
62-2	新渡場町万日80-1	59	59
62-2	新渡場町中切55-1	614	614
62-3	新渡場一丁目4-1	809	809
63-7	伊藤町宮東21-1	932	932
63-7	伊藤町宮東21-5	128	128
63-17	伊藤二丁目5-3	801	801
63-17	伊藤二丁目5-8	414	414
63-17	伊藤二丁目5-9	387	387
63-18	伊藤一丁目7-13	38	38
63-18	伊藤一丁目7-14	523	523
64-1	戸ヶ崎二丁目8-1	650	650
64-1	戸ヶ崎二丁目8-15	398	398
64-3	戸ヶ崎五丁目1-9	420	420
64-6	戸ヶ崎四丁目23-11	637	637
64-7	戸ヶ崎一丁目4-13	339	339
64-7	戸ヶ崎一丁目4-14	165	165
64-8	戸ヶ崎四丁目3-3	679	679
64-10	戸ヶ崎二丁目19-4	265	265
64-10	戸ヶ崎二丁目19-6	738	738
64-10	戸ヶ崎二丁目19-7	299	299
64-10	戸ヶ崎二丁目19-8	151	151
64-11	戸ヶ崎二丁目20-17	262	262
64-11	戸ヶ崎二丁目20-18	176	176
64-11	戸ヶ崎二丁目20-19	140	140
64-14	戸ヶ崎四丁目24-7	1,010	1,010
64-15	戸ヶ崎四丁目18-2	766	541
64-17	戸ヶ崎四丁目22-8	265	265
64-17	戸ヶ崎四丁目22-19	322	322

提案を受けて特定生産緑地に指定する生産緑地 (6/19)

一団番号	所在地	登記面積 (㎡)	指定面積 (㎡)
64-19	戸ヶ崎五丁目17-6	727	727
64-20	戸ヶ崎五丁目14-3	292	292
64-20	戸ヶ崎五丁目14-4	558	558
64-25	戸ヶ崎二丁目20-6	690	690
64-25	戸ヶ崎二丁目20-7	306	306
100-3	中畑町向野9-1	285	285
100-3	中畑町向野10-1	420	420
100-4	中畑町向野65	489	489
100-4	中畑町向野66-1	697	697
100-4	中畑町向野68	310	310
100-7	中畑町矢無76-1	629	629
100-8	中畑町大山71-1	419	419
100-11	中畑町前山19	1,133	1,133
100-13	中畑二丁目48	1,401	1,401
100-14	中畑町浜田下38-2	186	186
100-14	平坂町古新田173-1	340	340
101-1	平坂町上縄1	1,299	1,299
101-1	平坂町上縄2	171	171
101-11	平坂吉山二丁目64	188	188
101-11	平坂吉山二丁目65	90	90
101-11	平坂吉山二丁目66	87	87
101-11	平坂吉山二丁目67	256	256
101-12	平坂吉山二丁目51	249	249
101-12	平坂吉山二丁目55	356	356
101-12	平坂吉山二丁目57	234	234
101-12	平坂吉山二丁目58	33	33
101-12	平坂吉山二丁目59	227	227
101-12	平坂吉山二丁目98	218	218
101-13	平坂吉山二丁目111	365	365
101-13	平坂吉山二丁目112	737	737
101-14	平坂吉山二丁目93	394	394
101-14	平坂吉山二丁目94	570	570
101-16	平坂吉山二丁目72	435	435
101-16	平坂吉山二丁目75	343	343
102-1	楠村町天神西5	1,226	1,226
102-1	楠村町天神西8	581	581

提案を受けて特定生産緑地に指定する生産緑地 (7/19)

一団番号	所在地	登記面積 (㎡)	指定面積 (㎡)
102-1	楠村町天神西9	502	502
102-1	楠村町天神西10	687	687
102-1	楠村町天神西11	165	165
102-1	楠村町天神西15-1	455	455
102-1	楠村町天神西21-1	428	428
102-2	楠村町狐島28-4	495	495
102-6	楠村町南荒子13-1	499	499
102-6	楠村町南荒子14-1	297	297
102-6	楠村町南荒子15	320	320
102-6	楠村町南荒子17-1	239	239
102-9	楠村町天満社3	185	185
102-9	楠村町天満社4	231	231
102-9	楠村町天満社4-1	62	62
102-9	楠村町天満社5-1	168	168
102-9	楠村町天満社5-2	148	148
102-10	楠村町天神前13-2	386	386
102-11	楠村町天神前13-1	601	601
102-15	楠村町三在15-2	615	615
102-15	楠村町向山1-1	428	428
102-17	富山二丁目1-3	486	486
108-8	富山町天神前4	228	228
108-8	富山町天神前5	320	320
108-9	富山町天神前17	442	442
108-9	富山町天神前18	363	363
108-9	富山町天神前19-1	432	432
108-9	富山町天神前20-2	30	30
108-10	富山町東郷39-1	351	351
108-10	富山町東郷40	314	314
108-10	富山町東郷41	1, 114	1, 114
108-10	富山町東郷42	816	816
108-10	富山町東郷43-3	156	156
108-11	富山町東郷45-4	366	366
108-11	富山町東郷45-5	325	325
108-11	富山町東郷46-9	5	5
108-14	富山町池端19-1	524	524
108-31	富山一丁目13-22	443	443

提案を受けて特定生産緑地に指定する生産緑地 (8/19)

一団番号	所在地	登記面積 (㎡)	指定面積 (㎡)
108-31	富山一丁目13-23	110	110
108-41	矢田二丁目1-16	228	228
108-41	矢田二丁目1-17	291	291
108-41	矢田二丁目1-21	183	183
109-5	上矢田町東出63-1	1,340	1,340
109-8	上矢田町北野19-1	613	613
109-8	上矢田町北野20-8	49	49
109-9	上矢田町熊子73	1,315	1,315
109-12	上矢田町山伏塚14	49	49
109-12	上矢田町山伏塚15	403	403
109-12	上矢田町山伏塚16-1	215	215
109-12	上矢田町山伏塚20	509	509
109-20	上矢田町西山66	280	280
109-20	上矢田町西山67	353	353
109-21	上矢田町斉田59	578	578
109-21	上矢田町斉田60	485	485
109-21	上矢田町斉田61	961	961
109-22	上矢田町熊子87	277	277
109-22	上矢田町熊子92	390	390
109-23	上矢田町東出49-1	760	760
109-25	上矢田町水向22-1	571	571
109-25	上矢田町水向22-2	264	264
109-25	上矢田町水向27-1	115	115
109-25	上矢田町水向87-1	36	36
109-25	上矢田町水向87-2	39	39
109-25	上矢田町水向88-2	145	145
109-25	上矢田町水向88-3	115	115
109-25	上矢田町水向89-1	185	185
109-25	上矢田町水向90	251	251
109-25	上矢田町水向91	284	284
109-25	上矢田町水向94-2	42	42
109-26	上矢田町水向13-2	935	935
109-26	上矢田町水向17-1	244	244
109-26	上矢田町水向18-1	350	350
109-26	上矢田町水向18-2	294	294
109-28	上矢田町庄衛山8-1	770	770

提案を受けて特定生産緑地に指定する生産緑地 (9/19)

一団番号	所在地	登記面積 (㎡)	指定面積 (㎡)
109-31	上矢田町寺後22-1	548	548
109-31	上矢田町寺後22-2	816	816
109-31	上矢田町寺後53-3	685	685
109-31	上矢田町寺後53-5	161	161
109-32	上矢田町寺西7-5	231	231
109-36	上矢田町北野34	290	290
109-36	上矢田町北野35-2	436	436
109-51	上矢田町西山103	506	506
109-51	上矢田町西山106	209	209
109-52	上矢田町西山115	199	199
109-52	上矢田町西山116	186	186
109-52	上矢田町西山117	186	186
109-55	上矢田町西山135	231	231
109-55	上矢田町西山138	165	165
109-56	上矢田町西山35-1	310	310
109-56	上矢田町西山125	192	192
109-58	上矢田町庄衛山33	380	380
109-58	上矢田町明伝9-1	444	444
109-58	上矢田町明伝13	495	495
109-58	上矢田町明伝15-1	168	168
109-58	上矢田町明伝16	631	631
109-58	上矢田町明伝16-1	85	85
109-59	上矢田町明伝2-1	848	848
109-59	上矢田町明伝3	330	330
109-59	上矢田町明伝4-1	76	76
109-59	上矢田町明伝5	727	727
109-59	上矢田町明伝21-1	507	507
109-59	上矢田町明伝22	125	125
109-59	上矢田町明伝22-1	125	125
109-59	上矢田町明伝25	36	36
109-59	上矢田町水向82-1	464	464
109-60	上矢田町明伝32	687	687
109-60	上矢田町明伝33	935	935
109-60	上矢田町明伝34	710	710
109-60	上矢田町明伝35	608	608
109-60	上矢田町明伝36	538	538

提案を受けて特定生産緑地に指定する生産緑地 (10/19)

一団番号	所在地	登記面積 (㎡)	指定面積 (㎡)
109-60	上矢田町明伝37	1,133	1,133
109-60	上矢田町明伝39	628	628
109-60	国森町郷蔵南58	1,100	1,100
110-3	下矢田町観音前12-1	1,127	1,127
110-3	下矢田町観音前12-2	280	280
110-3	下矢田町観音前13-1	165	165
110-3	下矢田町観音前13-2	161	161
110-3	下矢田町観音前14	360	360
110-3	下矢田町観音前17-1	347	347
110-6	下矢田町観音前20-1	26	26
110-6	寺津町徳永堺10-4	359	359
110-7	下矢田町観音前38	995	995
110-7	下矢田町観音前39	608	608
110-7	下矢田町観音前39-1	314	314
110-8	下矢田町薄畑45-1	50	50
110-8	下矢田町郷94-1	585	585
110-15	下矢田町円入庵28-2	490	490
110-15	下矢田町円入庵34-1	288	288
110-16	下矢田町円入庵12-1	452	452
110-17	下矢田町西浦6-1	1,389	1,389
110-21	下矢田町観音前42-1	519	519
111-4	羽塚町林西41-1	95	95
111-4	羽塚町林西41-2	344	344
111-4	羽塚町林西47-1	1,114	1,114
111-4	羽塚町林西48-1	187	187
111-4	羽塚町林西48-2	95	95
111-4	羽塚町林西48-3	2	2
111-4	羽塚町林西49-1	142	142
111-4	羽塚町林西49-2	380	380
111-4	羽塚町林西54-1	16	16
111-4	羽塚町林西56-2	631	631
111-4	羽塚町林西56-3	3	3
111-4	羽塚町林西57-1	478	478
111-4	羽塚町林西57-2	15	15
111-4	羽塚町林西57-3	3	3
111-4	羽塚町林西59	257	257

提案を受けて特定生産緑地に指定する生産緑地 (11/19)

一団番号	所在地	登記面積 (㎡)	指定面積 (㎡)
111-4	羽塚町林西59-3	228	228
111-4	羽塚町林西61	125	125
111-4	羽塚町林西62	277	277
111-4	羽塚町林西63	1,649	1,649
111-4	羽塚町林西64	340	340
111-4	羽塚町林西64-2	476	476
111-5	羽塚町大道東54	1,285	1,285
111-5	羽塚町大道東55-1	427	427
111-7	羽塚町宮前4-1	52	52
111-7	羽塚町宮前4-2	541	541
111-7	羽塚町宮前5-4	27	27
111-7	羽塚町宮前6	353	353
111-7	羽塚町宮前8	644	644
111-7	羽塚町宮前33-1	452	452
111-7	羽塚町宮前33-4	850	850
111-7	羽塚町宮前35-1	215	215
111-13	羽塚町西新田6	783	783
111-13	羽塚町西新田7-1	806	806
111-13	羽塚町西新田8-4	753	753
111-13	羽塚町西新田12	899	899
111-14	羽塚町西新田43-3	660	660
111-14	羽塚町西新田43-4	257	257
111-17	羽塚町稻荷山6-8	466	466
111-18	羽塚町産畑3-2	657	657
111-18	羽塚町産畑15-2	373	373
111-18	羽塚町産畑16-3	110	110
111-18	羽塚町産畑18	198	198
111-18	羽塚町産畑30-1	548	548
111-18	羽塚町産畑30-2	406	406
111-18	羽塚町産畑30-3	357	357
111-18	羽塚町産畑31	515	515
111-18	羽塚町産畑31-1	16	16
111-18	羽塚町産畑32	79	79
111-18	羽塚町産畑33	948	948
111-18	羽塚町産畑34	36	36
111-18	羽塚町産畑35	466	466

提案を受けて特定生産緑地に指定する生産緑地 (12/19)

一団番号	所在地	登記面積 (㎡)	指定面積 (㎡)
111-18	羽塚町産畑36	393	393
111-18	羽塚町産畑37	39	39
111-18	羽塚町産畑38	23	23
111-18	羽塚町産畑39	208	208
111-18	羽塚町産畑40	1,352	1,352
111-18	羽塚町産畑42	512	512
111-18	羽塚町産畑44	585	585
111-18	羽塚町産畑45	1,133	1,133
111-18	羽塚町産畑46-1	436	436
111-18	羽塚町産畑46-2	575	575
111-18	羽塚町産畑47	155	155
111-18	羽塚町産畑49	829	829
111-18	羽塚町産畑50	472	472
111-18	羽塚町産畑51	42	42
111-18	羽塚町産畑52	839	839
111-18	羽塚町産畑53	102	102
111-18	羽塚町産畑54	79	79
111-18	羽塚町産畑55-1	175	175
111-20	羽塚町林西98-1	239	239
111-20	羽塚町林西99-1	524	524
111-22	羽塚町寅山46-1	241	241
111-22	羽塚町寅山49-1	1,104	1,104
111-22	羽塚町寅山50-1	866	866
111-25	羽塚町林西56-1	112	112
111-25	羽塚町林西58-1	29	29
111-25	羽塚町林西97-1	431	431
111-28	羽塚町本郷26-1	3	3
111-28	羽塚町本郷27-1	561	561
111-28	羽塚町本郷28-2	185	185
111-30	羽塚町大道東10	502	502
111-32	羽塚西ノ山一丁目50	241	241
111-32	羽塚西ノ山一丁目51	205	205
111-32	羽塚西ノ山一丁目52	178	178
111-32	羽塚西ノ山一丁目53	195	195
111-33	羽塚西ノ山一丁目71	170	170
111-33	羽塚西ノ山一丁目72	170	170

提案を受けて特定生産緑地に指定する生産緑地 (13/19)

一団番号	所在地	登記面積 (㎡)	指定面積 (㎡)
111-33	羽塚西ノ山一丁目73	198	198
111-33	羽塚西ノ山一丁目74	198	198
111-33	羽塚西ノ山一丁目75	198	198
111-33	羽塚西ノ山一丁目76	198	198
111-33	羽塚西ノ山一丁目77	198	198
111-33	羽塚西ノ山一丁目78	174	174
111-33	羽塚西ノ山一丁目79	174	174
111-33	羽塚西ノ山一丁目80	165	165
112-3	国森町不動東7-1	283	283
112-3	国森町不動東7-3	406	406
112-10	国森町郷北27-2	442	442
112-10	国森町郷北27-4	831	831
112-12	国森町稲場31-1	555	555
112-15	国森町郷蔵南19	52	52
112-15	国森町郷蔵南20	1,157	1,157
112-16	国森町郷蔵南32-2	796	796
112-16	国森町郷蔵南35	310	310
112-16	国森町郷蔵南36	409	409
112-16	国森町郷蔵南37-1	658	658
113-1	新在家町上屋下30-3	132	132
113-1	新在家町上屋下31-1	971	971
113-1	新在家町中屋下28-1	484	484
113-1	新在家町中屋下35-1	77	77
113-1	新在家町中屋下35-2	13	13
113-1	新在家町中屋下36	224	224
113-1	新在家町中屋下37-1	754	754
113-1	新在家町中屋下37-2	41	41
113-1	新在家町中郷1	419	419
113-3	新在家町中土井18	436	436
113-3	新在家町中土井43	595	595
113-3	新在家町中土井47	433	433
114-1	田貫町西之川137	790	790
114-1	田貫町西之川138	340	340
114-1	田貫町西之川139	370	370
114-1	田貫町西之川145	370	370
114-1	田貫町西之川149	413	413

提案を受けて特定生産緑地に指定する生産緑地 (14/19)

一団番号	所在地	登記面積 (㎡)	指定面積 (㎡)
114-2	田貫町東之川45-2	445	445
114-2	田貫町東之川46	502	502
114-2	田貫町東之川46-1	161	161
114-3	田貫町西之川133-2	391	391
114-3	田貫町西之川134	436	319
114-3	田貫町西之川135	859	859
114-4	田貫三丁目95	150	150
114-4	田貫三丁目96	350	350
114-5	田貫一丁目24	616	616
114-6	田貫三丁目50	547	547
114-7	田貫二丁目52-1	85	85
114-7	田貫二丁目52-2	152	152
114-7	田貫二丁目72	108	108
114-7	田貫二丁目73-1	177	177
114-9	田貫三丁目18	327	327
114-9	田貫三丁目26	199	199
200-1	寺津町天王山15-5	82	82
200-1	寺津町天王山16-2	330	330
200-2	徳永町西側42	62	62
200-2	徳永町西側42-1	89	89
200-2	徳永町西側44	813	813
200-2	徳永町西側45-1	66	66
200-2	徳永町西側46	869	869
200-2	徳永町西側47-1	388	388
200-2	徳永町西側109-2	72	72
200-2	徳永町西側110	218	218
200-5	徳永町稲場11	290	290
200-5	徳永町稲場12	290	290
201-1	寺津町南若王子29-1	315	315
201-1	寺津町南若王子30	446	446
201-1	寺津町南若王子36	343	343
201-1	寺津町南若王子37	271	271
201-1	寺津町南若王子38	211	211
201-2	寺津町天王山14-3	821	821
201-3	寺津町徳永塚37	261	261
201-3	寺津町徳永塚38-1	595	595

提案を受けて特定生産緑地に指定する生産緑地 (15/19)

一団番号	所在地	登記面積 (㎡)	指定面積 (㎡)
201-4	寺津町徳永塚24-1	1,097	1,097
201-4	寺津町徳永塚26	548	548
201-4	寺津町徳永塚27-2	383	383
201-4	寺津町徳永塚28	290	290
201-4	寺津町徳永塚30-1	530	530
201-5	寺津町山寺20	813	813
201-5	寺津町山寺21-9	138	138
201-7	寺津町十三塚55	449	449
201-7	寺津町十三塚55-1	333	333
201-8	寺津町南若王子87-1	535	535
201-9	寺津町亀井57-2	291	291
201-9	寺津町亀井58-2	340	340
201-9	寺津町亀井59-1	859	859
201-9	寺津町亀井59-2	10	10
201-9	寺津町亀井60	280	280
201-9	寺津町亀井61-2	234	234
201-10	寺津町大明神37-1	413	413
201-10	寺津町大明神41-2	162	162
201-13	寺津町天王山52-4	113	113
201-13	寺津町天王山54	119	119
201-13	寺津町天王山55	955	955
201-14	寺津町大明神47-5	555	555
201-16	寺津町山寺前18	459	459
201-16	寺津町山寺前19	297	297
201-17	寺津町徳永塚17	502	502
201-17	寺津町徳永塚20	472	472
201-18	寺津町北若王子西7-2	515	515
201-20	寺津町北若王子55-1	1,742	1,742
201-21	寺津町狐塚68-1	403	403
201-21	寺津町狐塚68-2	390	390
201-22	寺津町天王山10	347	347
201-22	寺津町天王山11-1	466	466
201-22	寺津町天王山11-2	294	294
201-22	寺津町天王山11-4	507	507
201-22	寺津町天王山11-6	102	102
201-22	寺津町天王山11-13	36	36

提案を受けて特定生産緑地に指定する生産緑地 (16/19)

一団番号	所在地	登記面積 (㎡)	指定面積 (㎡)
201-22	寺津町天王山11-14	7	7
201-25	寺津町飛越13-1	905	905
201-31	寺津町飛越4-4	449	449
201-32	寺津町山寺前1-2	687	687
201-35	寺津町十三塚51-1	1,467	1,467
201-35	寺津町十三塚51-2	125	125
201-35	寺津町十三塚52-1	290	290
201-35	寺津町十三塚52-2	95	95
201-35	寺津町十三塚53	201	201
201-35	寺津町十三塚54-1	76	76
201-35	寺津町十三塚55-2	19	19
201-43	寺津一丁目6-10	138	138
201-43	寺津一丁目6-11	429	429
201-43	寺津一丁目6-12	411	411
201-45	寺津町南若王子58-1	537	537
201-45	寺津町南若王子60	657	657
201-45	寺津町南若王子65-1	833	833
201-46	寺津六丁目15	462	462
201-47	寺津六丁目39	44	44
201-47	寺津六丁目40	251	251
201-47	寺津六丁目41	488	488
201-48	寺津六丁目23	226	226
201-48	寺津六丁目45	343	343
201-48	寺津六丁目46	61	61
201-49	寺津六丁目8	104	104
201-49	寺津町狐塚35-4	475	475
202-1	巨海町宮東16-1	36	36
202-1	巨海町宮東38-1	624	624
202-1	巨海町宮東42-1	297	297
202-3	巨海町宮東60	99	99
202-3	巨海町宮東60-1	251	251
202-3	巨海町宮東60-2	304	304
202-3	巨海町宮東61-1	697	697
202-5	巨海町北脇65-1	935	935
202-5	巨海町北脇79-1	234	234
202-8	巨海町北浜田37-1	390	390

提案を受けて特定生産緑地に指定する生産緑地 (17/19)

一団番号	所在地	登記面積 (㎡)	指定面積 (㎡)
202-8	巨海町北浜田37-2	234	234
202-8	巨海町北浜田39-2	65	65
202-8	巨海町北浜田39-7	4	4
202-8	巨海町北浜田40-1	23	23
202-8	巨海町北浜田44-3	317	317
202-8	巨海町北浜田44-5	220	220
202-8	巨海町北浜田44-8	3.69	4
202-8	巨海町北浜田53-2	19	19
202-8	巨海町西脇31-2	544	484
202-10	巨海町北浜田21	246	246
202-10	巨海町北浜田21-1	222	222
202-10	巨海町北浜田21-3	351	351
202-10	巨海町北浜田21-4	97	97
202-11	巨海町北脇62	314	314
202-11	巨海町北脇81-1	416	416
202-12	巨海町森越4-1	181	181
202-12	巨海町森越74-1	286	286
202-12	巨海町森越76	343	343
202-13	巨海町北浜田39-5	15	15
202-13	巨海町北浜田40-2	154	154
202-13	巨海町北浜田41-2	333	333
202-13	巨海町北浜田42-1	112	112
202-13	巨海町北浜田51-1	142	142
202-13	巨海町北浜田51-4	3	3
202-13	巨海町北浜田52-1	297	297
202-13	巨海町南浜田50	72	72
202-14	巨海町中河原33	82	82
202-14	巨海町北浜田1-1	819	819
202-14	巨海町北浜田1-2	466	466
202-14	巨海町北浜田52-2	26	26
202-15	巨海町北浜田36-1	475	475
202-15	巨海町西脇33	264	264
202-18	巨海町北脇2	366	366
202-18	巨海町北脇3-1	683	683
202-18	巨海町北脇3-3	154	154
202-18	巨海町北脇6-1	568	568

提案を受けて特定生産緑地に指定する生産緑地 (18/19)

一団番号	所在地	登記面積 (㎡)	指定面積 (㎡)
202-18	巨海町北脇8	370	370
202-18	巨海町北脇9	657	657
202-18	巨海町北脇10-1	267	267
202-18	巨海町北脇10-2	267	267
202-18	巨海町北脇11	185	185
202-18	巨海町北脇12	201	201
202-18	巨海町北脇13-1	247	247
202-18	巨海町北脇13-2	238	238
202-18	巨海町北脇14	214	214
202-18	巨海町北脇16	376	376
202-18	巨海町北脇17	552	552
202-18	巨海町北脇18	419	419
202-18	巨海町北脇19-1	423	423
202-18	巨海町北脇20-1	482	482
202-18	巨海町北脇22	380	176
202-18	巨海町北脇27-2	410	410
202-18	巨海町北脇56	340	340
202-18	巨海町北脇57	310	310
202-18	巨海町宮東57-1	408	408
202-19	巨海町南浜田36-1	658	658
202-19	巨海町南浜田37-2	330	330
203-2	巨海町東脇9-2	171	171
203-2	巨海町東脇12-5	234	234
203-4	刈宿町出口34	115	115
203-4	刈宿町出口37	135	135
203-4	刈宿町出口38-3	333	333
203-10	刈宿町川原23	489	489
203-11	刈宿町出口10-1	396	396
203-11	刈宿町出口10-3	290	290
600-2	米津町順縄10	3,419	576
600-3	米津町宮浦78-1	807	807
600-6	米津町桜道14-1	1,326	1,326
600-6	米津町桜道18-1	489	489
600-9	米津町宮前20	879	879
600-11	米津町天竺桂62	902	902
600-12	米津町宮前66-4	783	783

提案を受けて特定生産緑地に指定する生産緑地 (19/19)

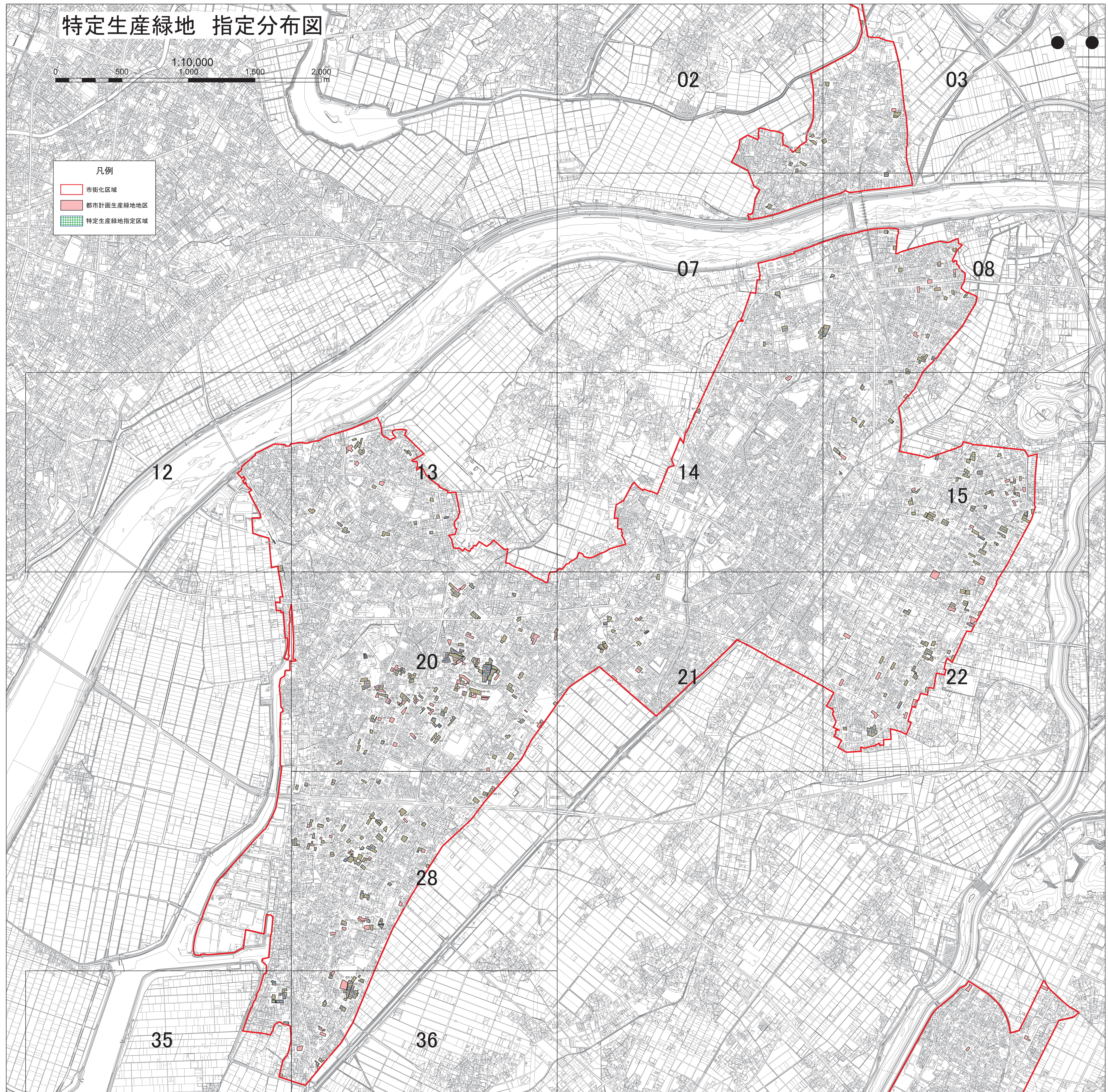
一団番号	所在地	登記面積 (㎡)	指定面積 (㎡)
600-12	米津町宮前69-4	10	10
600-15	米津町天竺桂53-1	323	323
600-15	米津町天竺桂53-2	251	251
600-16	米津町野寺道5-2	482	482
600-16	米津町野寺道6-1	654	530
600-18	米津町里149-1	380	380
600-18	米津町里151	575	575
600-18	米津町里197-6	38	38
600-24	米津町宮前14-1	502	502
600-27	米津町宮前53-1	977	977
600-28	米津町白沢94-2	370	370
600-28	米津町白沢95-2	10	10
600-28	米津町白沢95-3	234	234
合 計		285, 695	281, 886

特定生産緑地 指定分布図

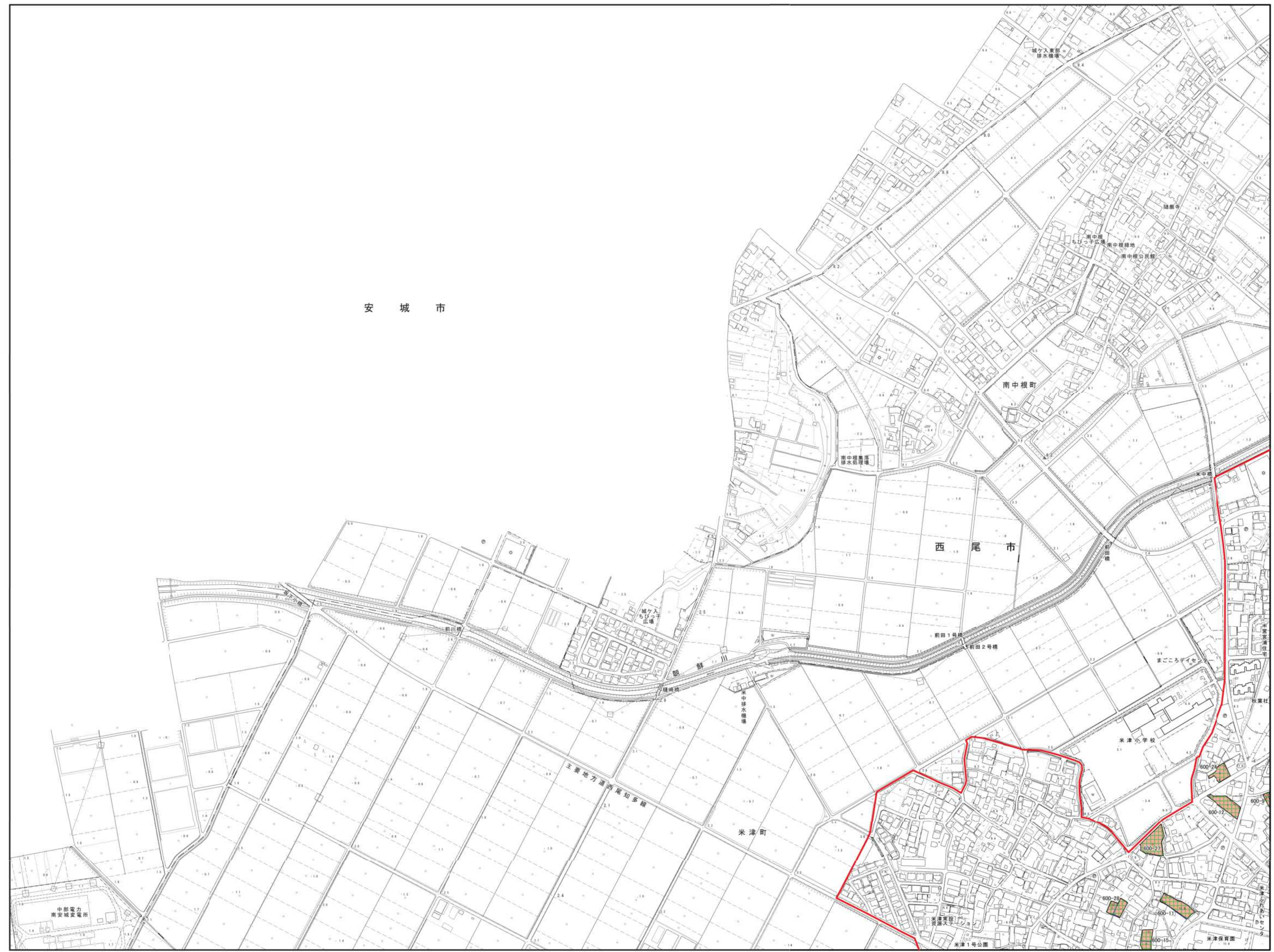
1:10,000
0 500 1,000 1,500 2,000 m

凡例

- 市街化区域
- 都市計画生産緑地地区
- 特定生産緑地指定区域



特定生産緑地地区 指定図 (図郭番号02)



安 城 市

西 尾 市

米津町

南中根町

中部電力
南安城変電所

主要地方道南尾知多線

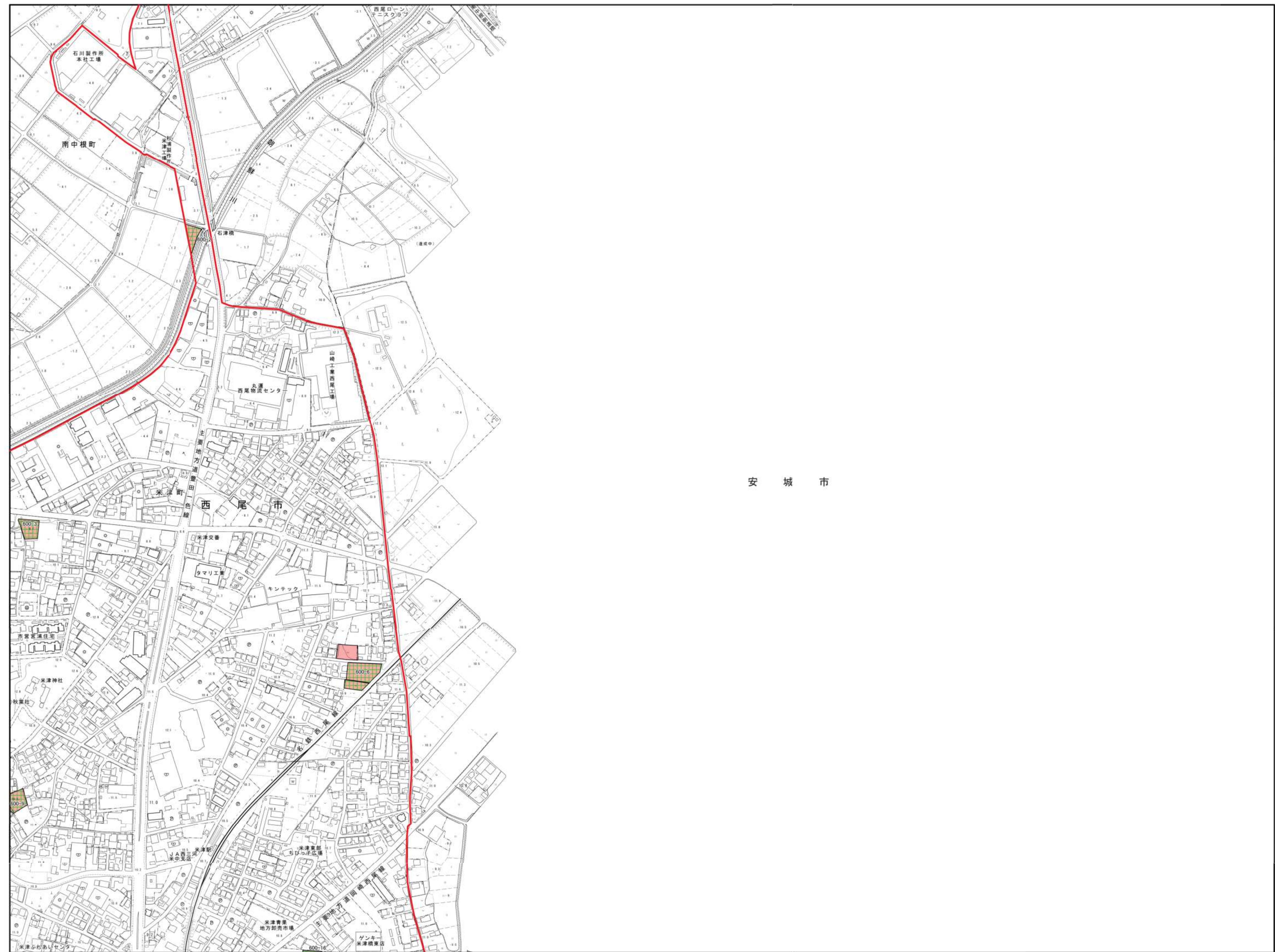
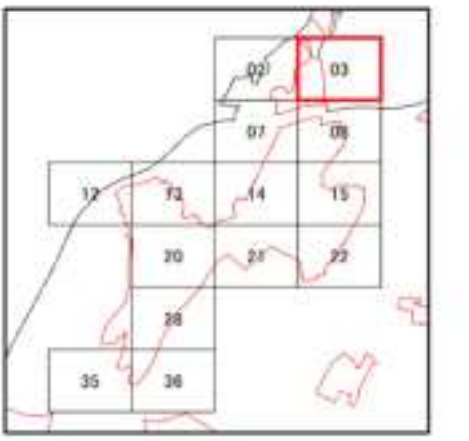
前田1号棟
前田2号棟

米津小学校

- 凡例
- 市街化区域
 - 都市計画生産緑地地区
 - 特定生産緑地指定区域



特定生産緑地地区 指定図 (図郭番号03)

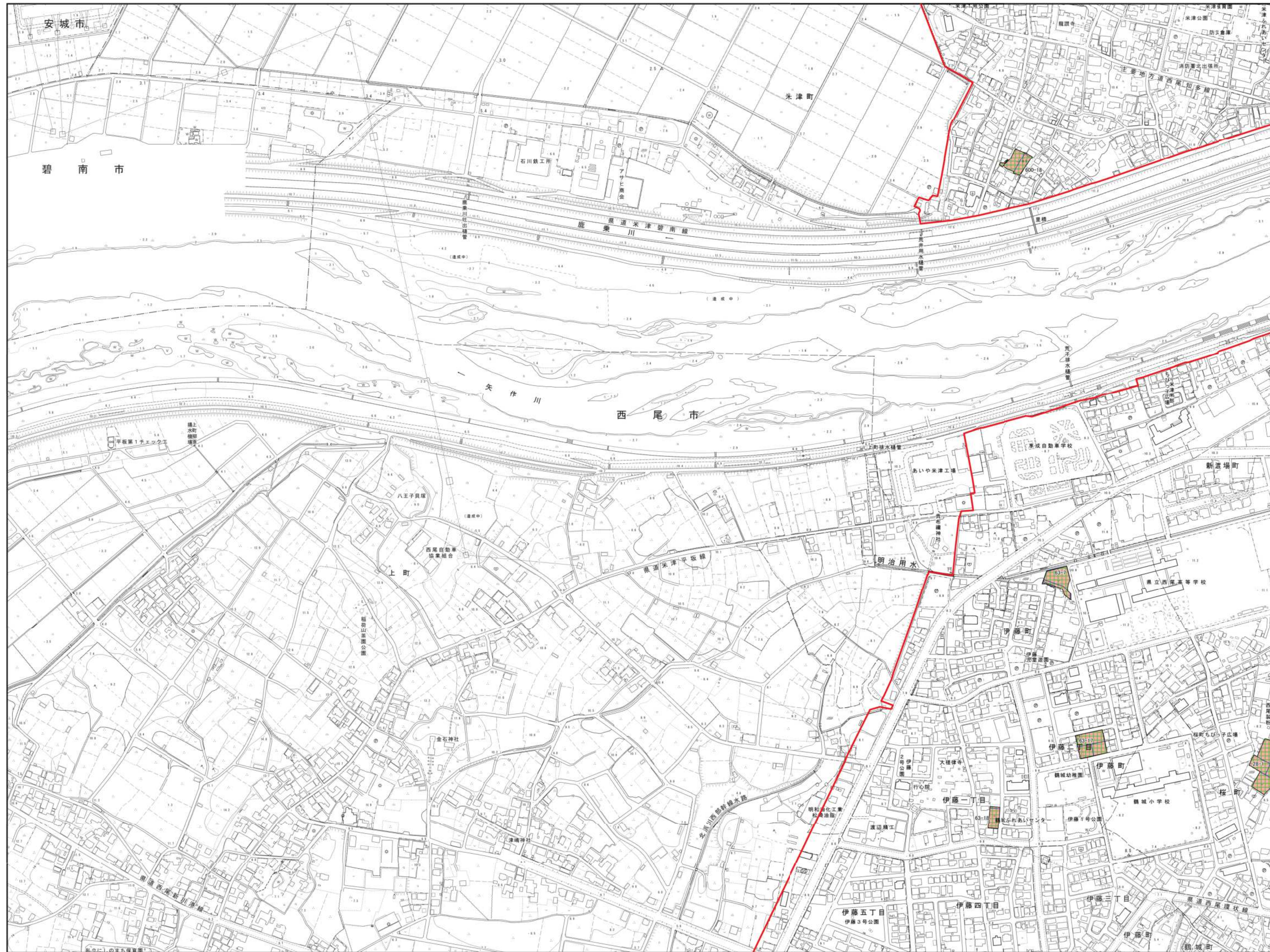
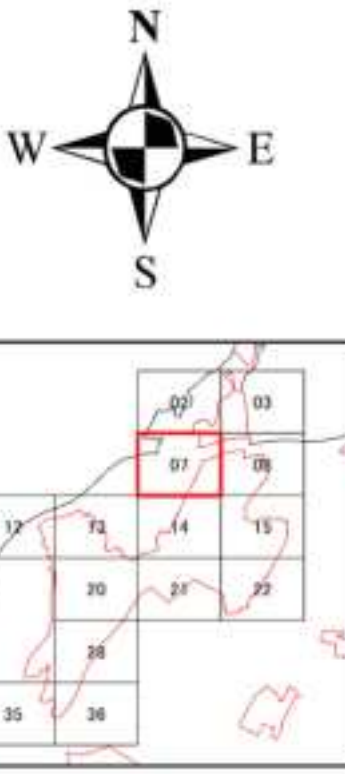


安 城 市

- 凡例
- 市街化区域
 - 都市計画生産緑地地区
 - 特定生産緑地指定区域



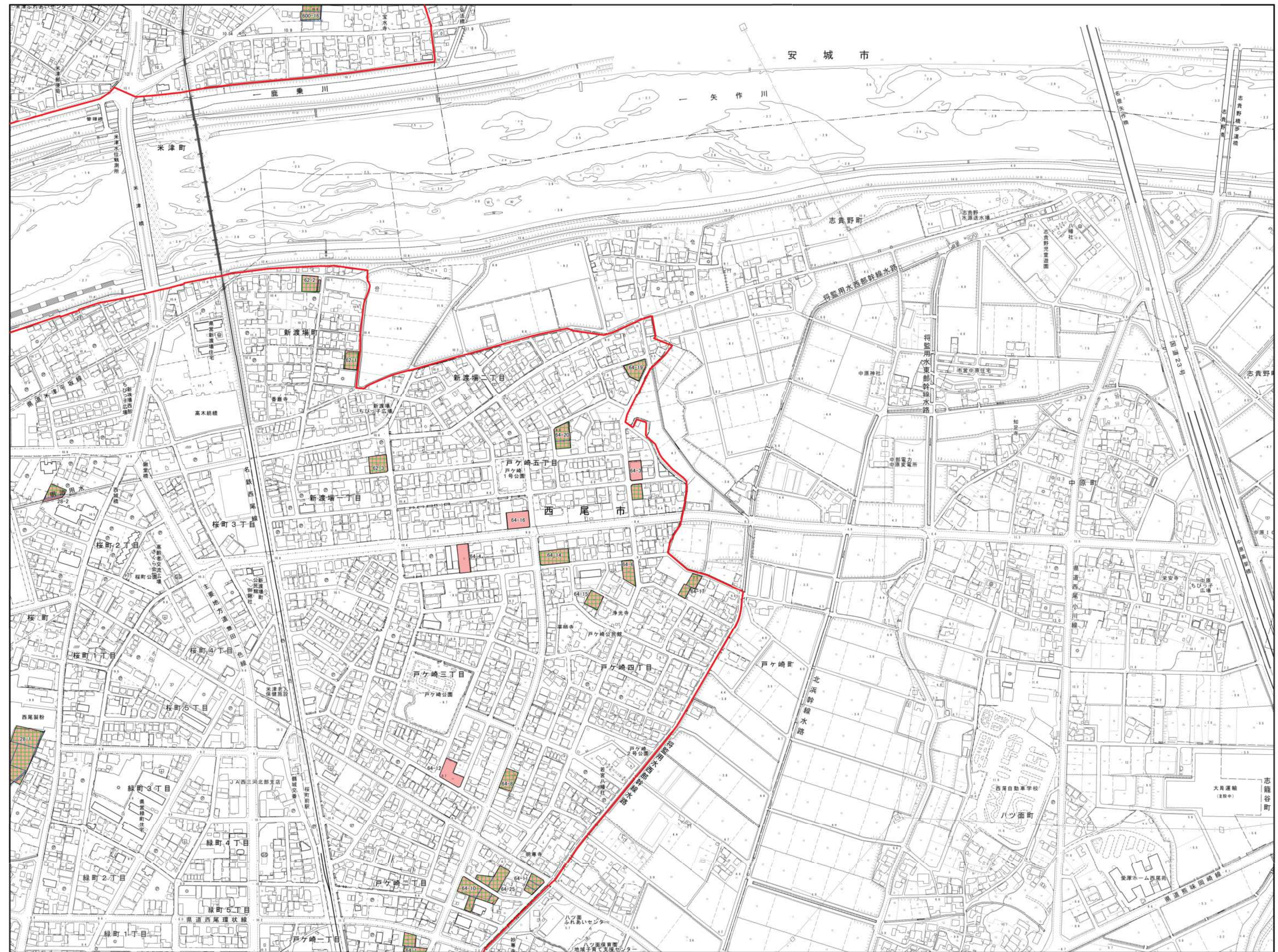
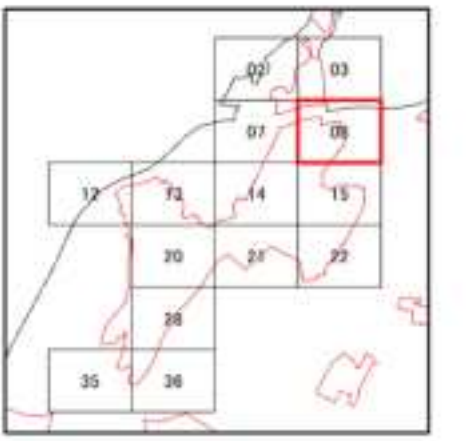
特定生産緑地地区 指定図 (図郭番号07)



- 凡例
- 市街化区域
 - 都市計画生産緑地地区
 - 特定生産緑地指定区域



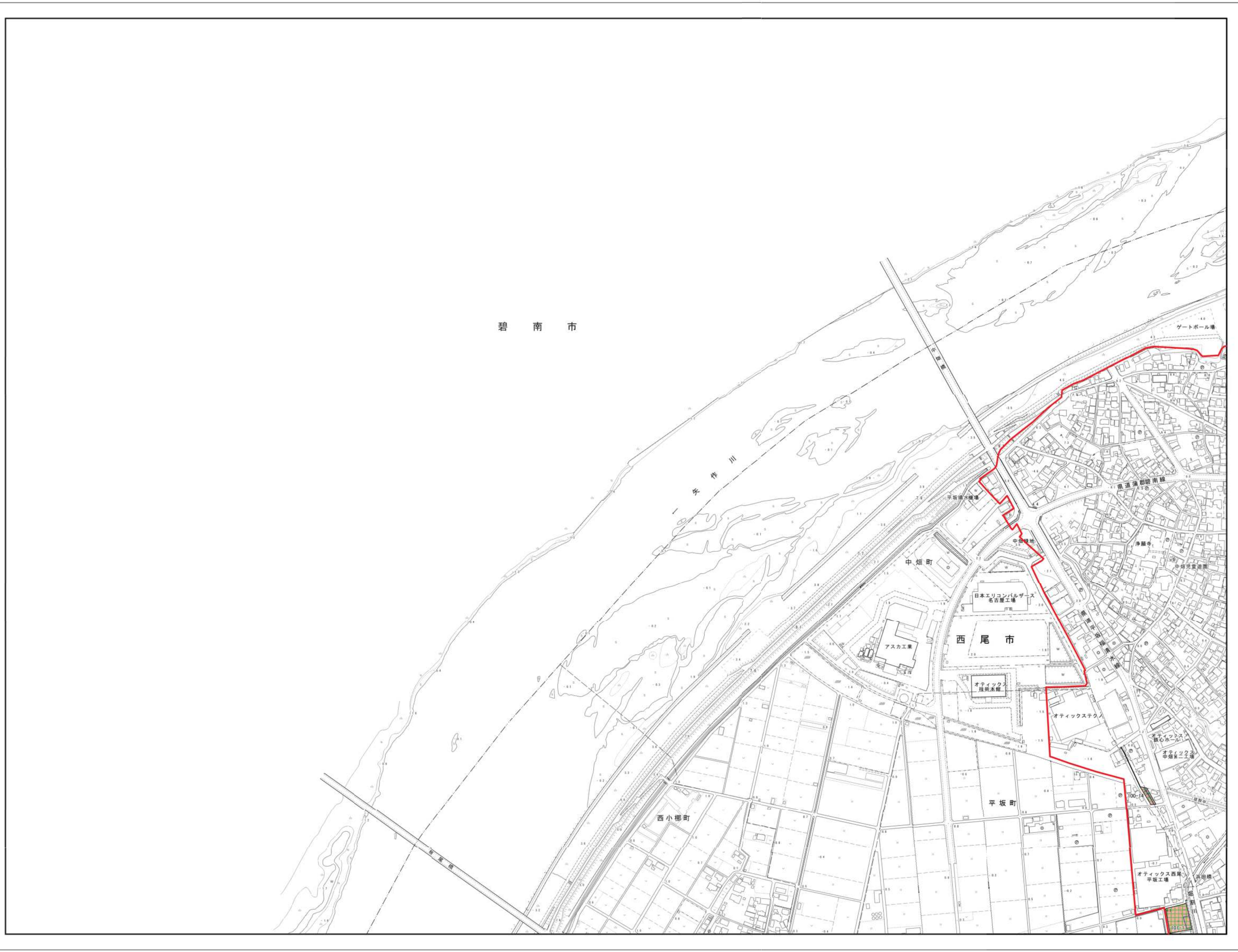
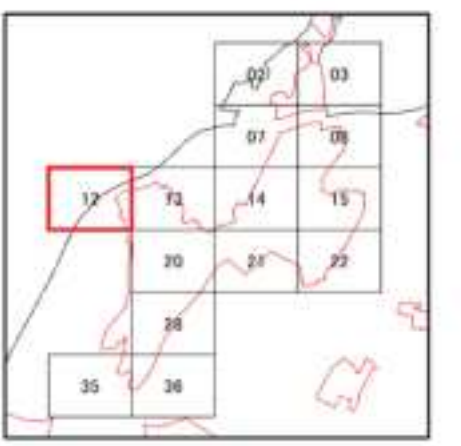
特定生産緑地地区 指定図 (図郭番号08)



- 凡例
- 市街化区域
 - 都市計画生産緑地地区
 - 特定生産緑地指定区域



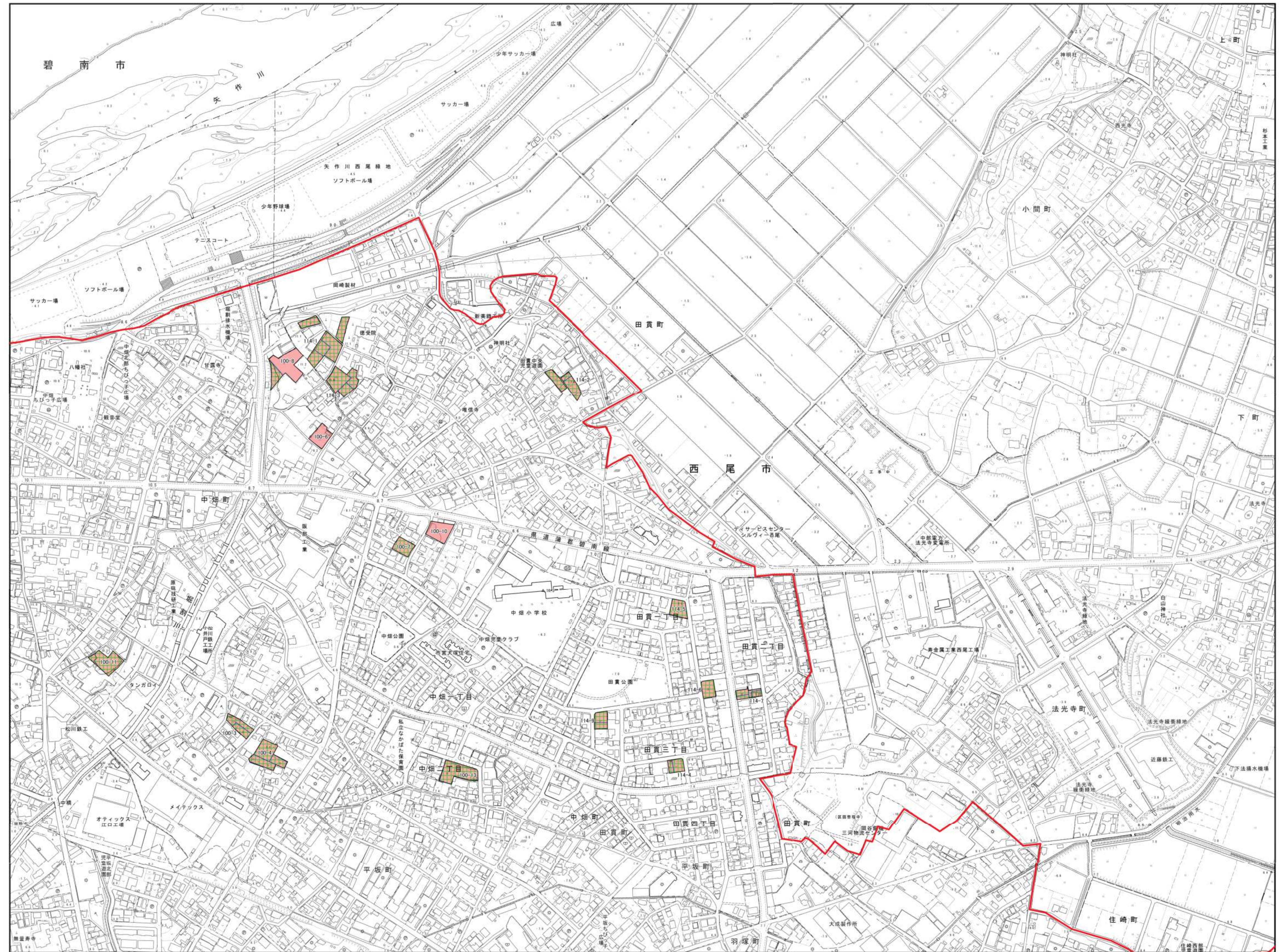
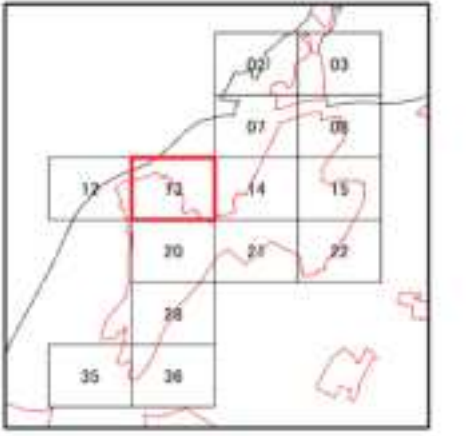
特定生産緑地地区 指定図 (図郭番号12)



- 凡例
- 市街化区域
 - 都市計画生産緑地地区
 - 特定生産緑地指定区域



特定生産緑地地区 指定図 (図郭番号13)

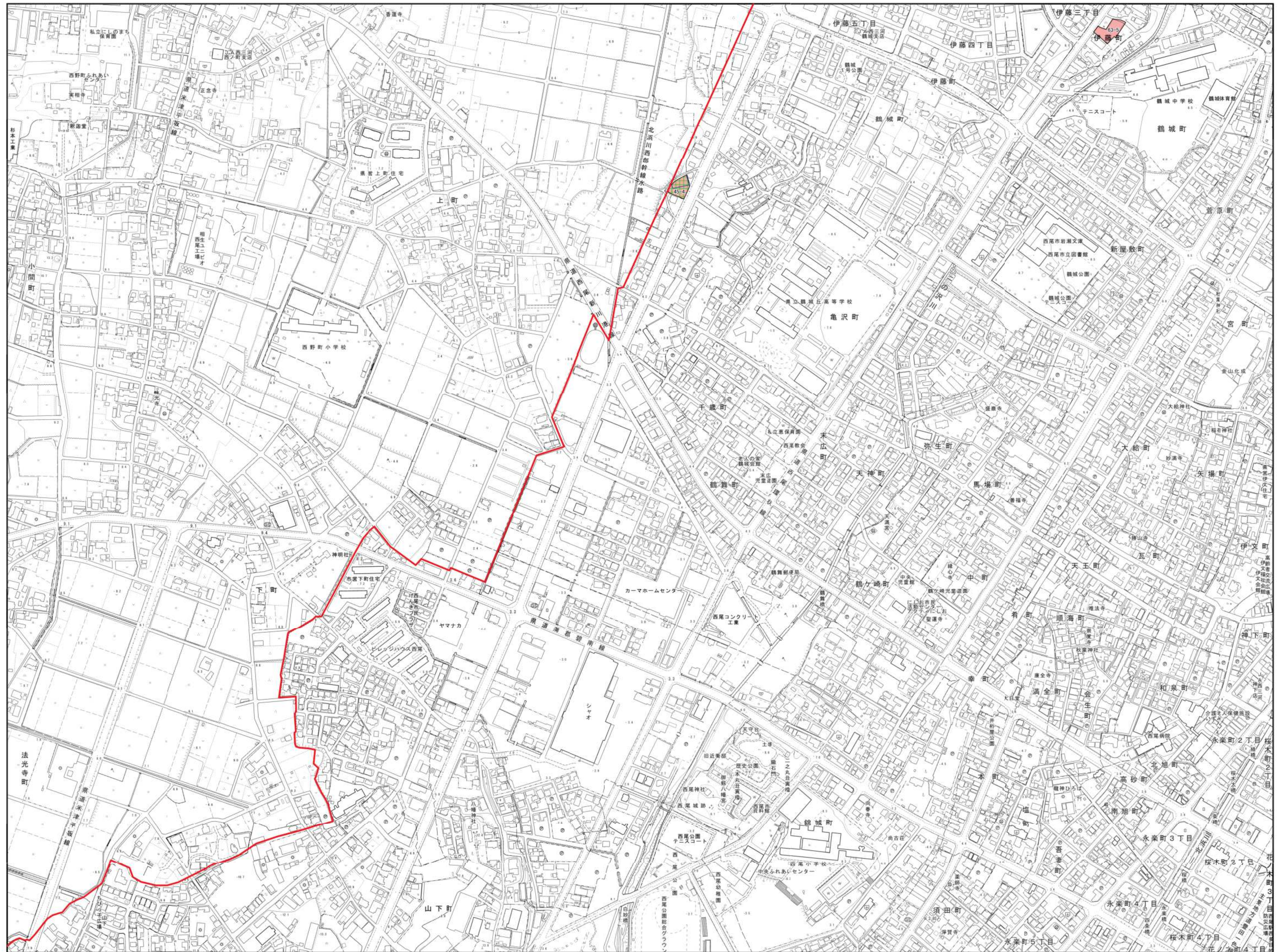
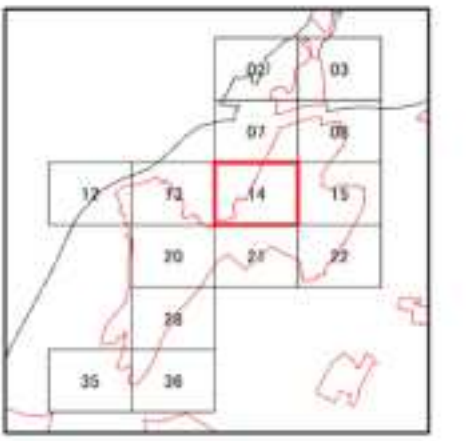


凡例

- 市街化区域
- 都市計画生産緑地地区
- 特定生産緑地指定区域

0 50 100 200 300 400 500 m

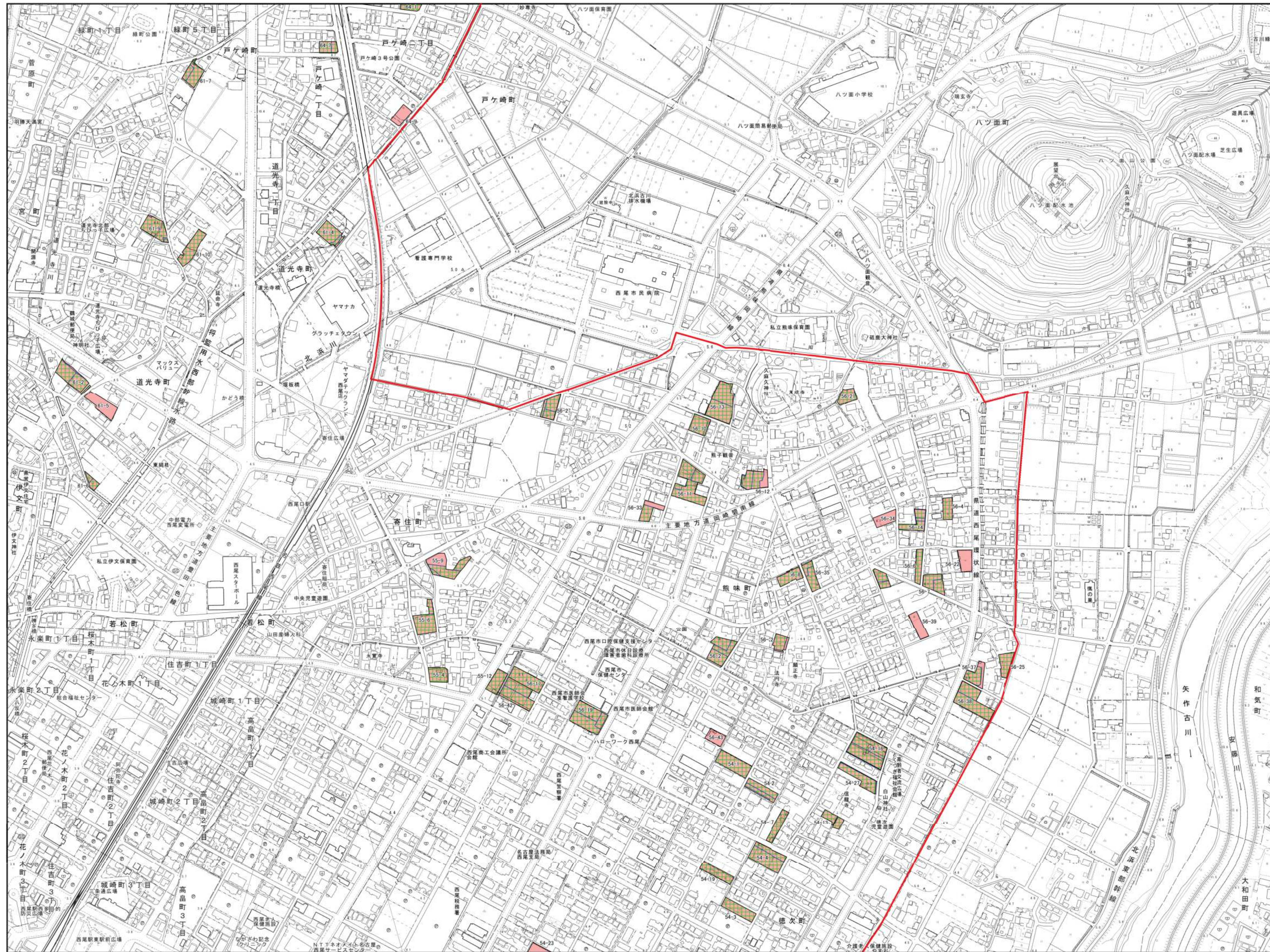
特定生産緑地地区 指定図 (図郭番号14)



- 凡例
- 市街化区域
 - 都市計画生産緑地地区
 - 特定生産緑地指定区域



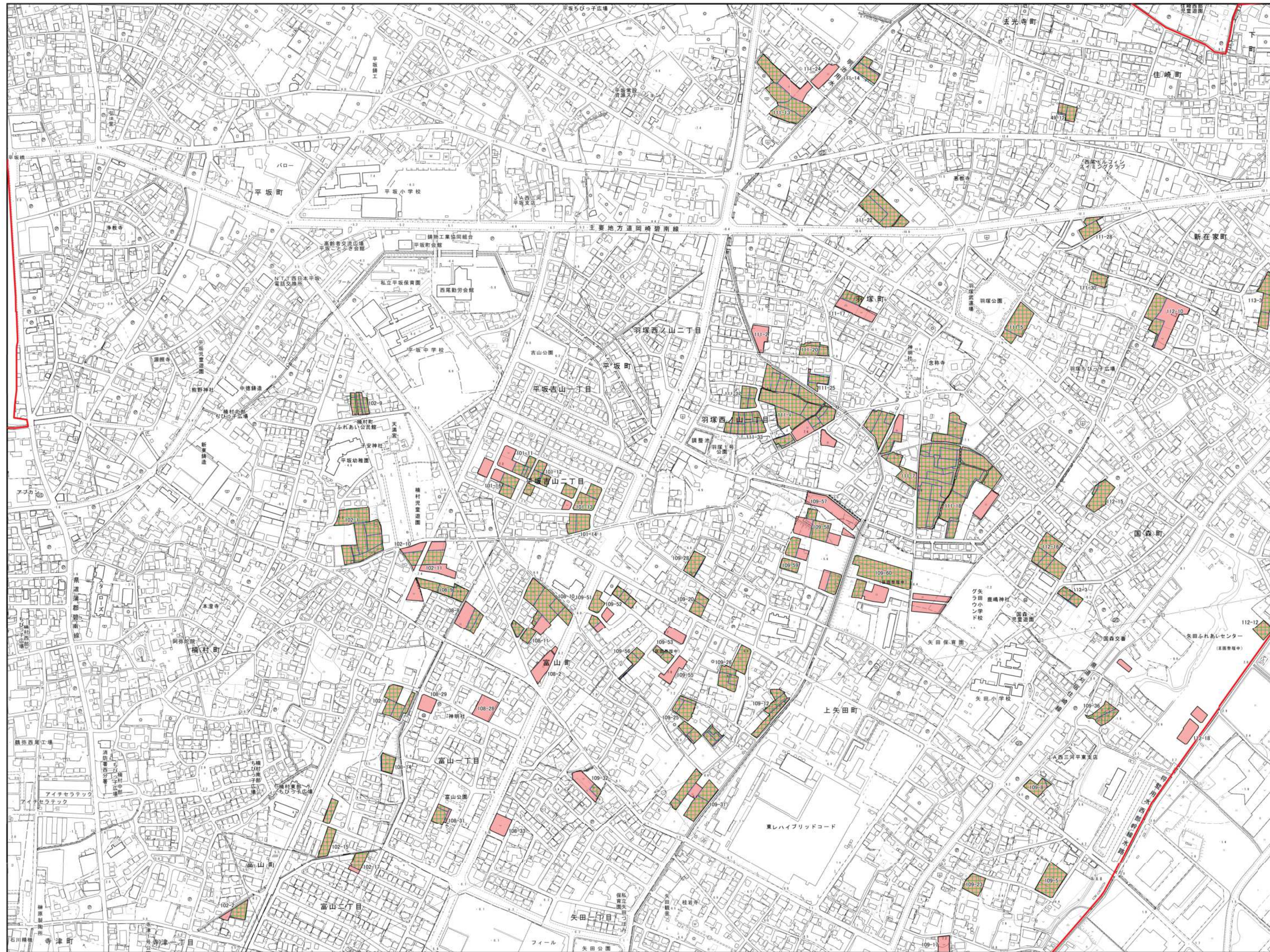
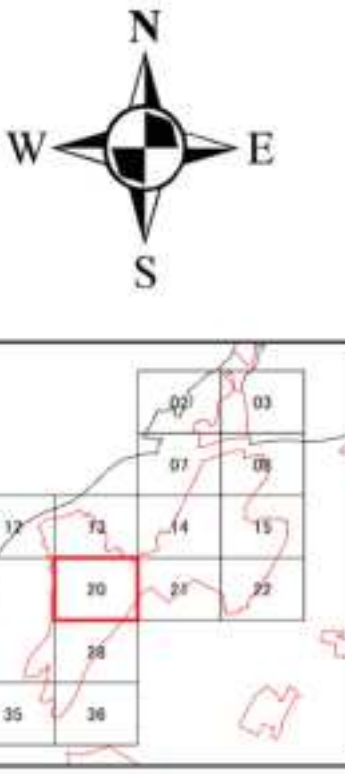
特定生産緑地地区 指定図 (図郭番号15)



- 凡例
- 市街化区域
 - 都市計画生産緑地地区
 - 特定生産緑地指定区域



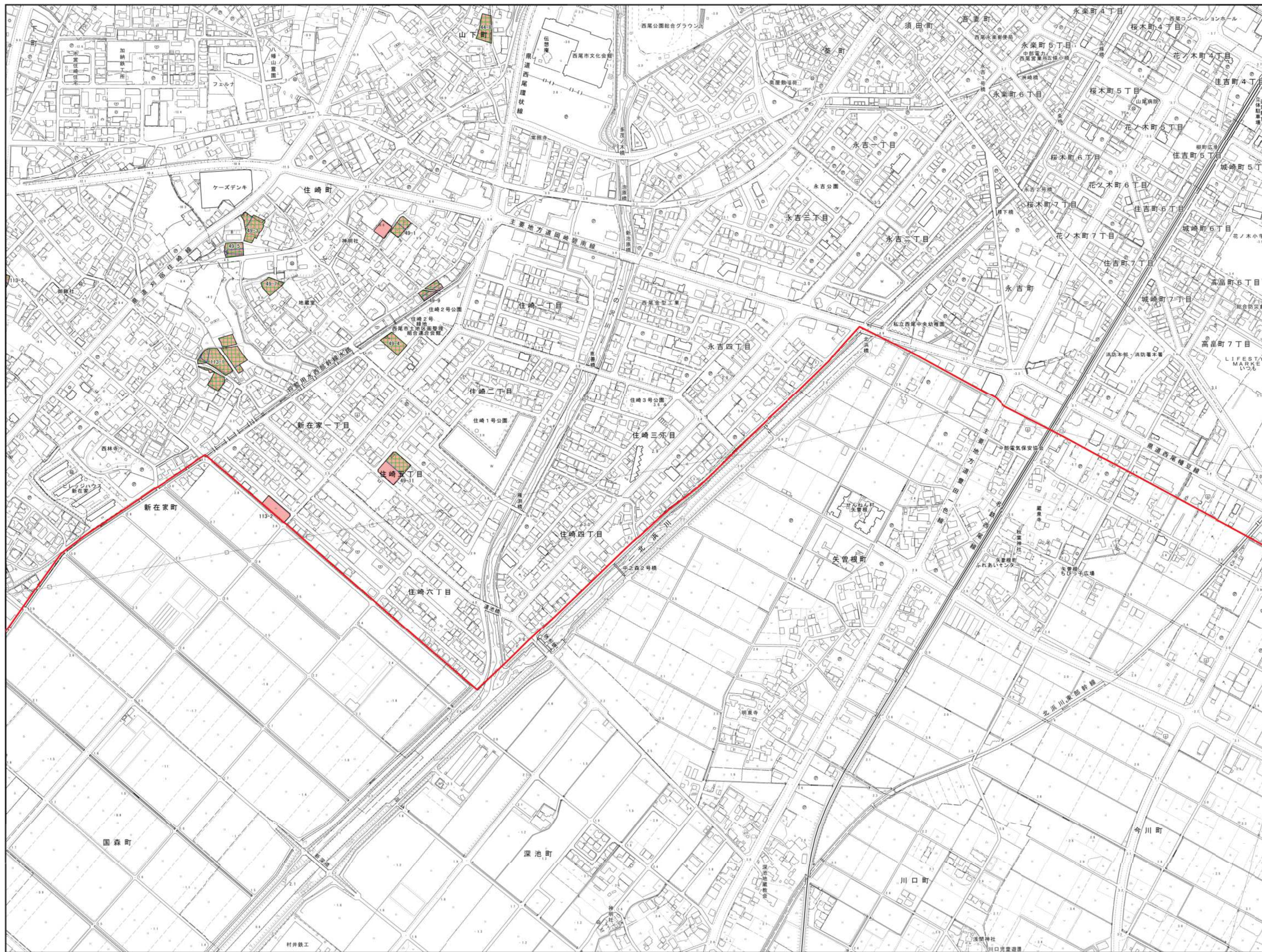
特定生産緑地地区 指定図 (図郭番号20)



- 凡例
- 市街化区域
 - 都市計画生産緑地地区
 - 特定生産緑地指定区域



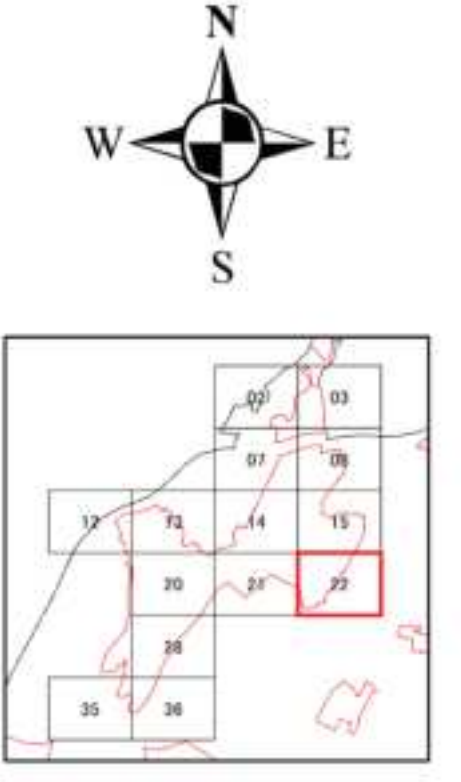
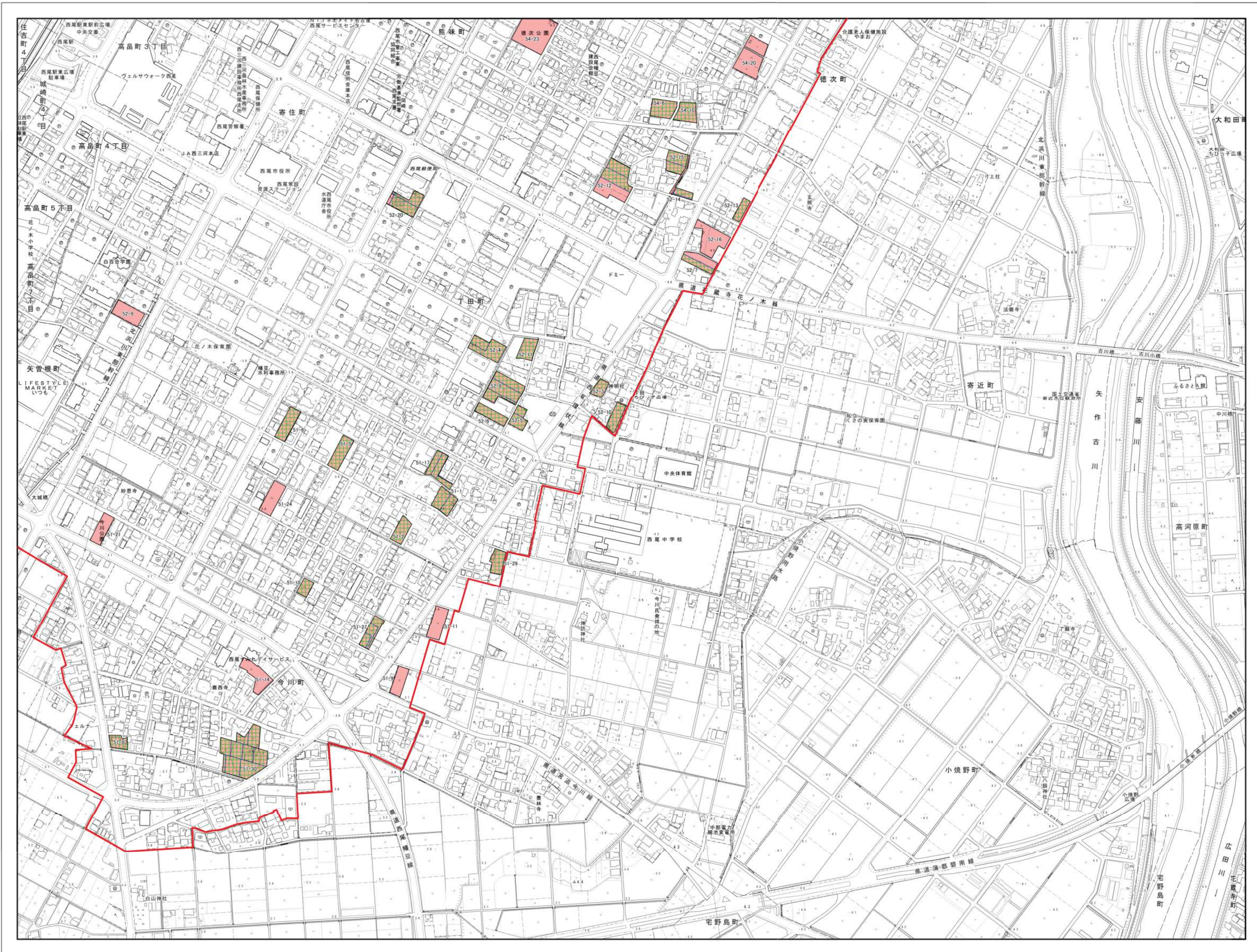
特定生産緑地地区 指定図 (図郭番号21)



- 凡例
- 市街化区域
 - 都市計画生産緑地地区
 - 特定生産緑地指定区域



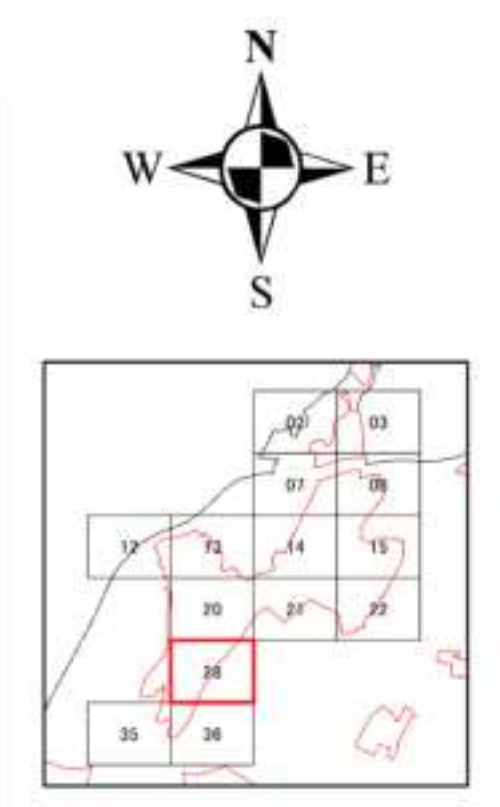
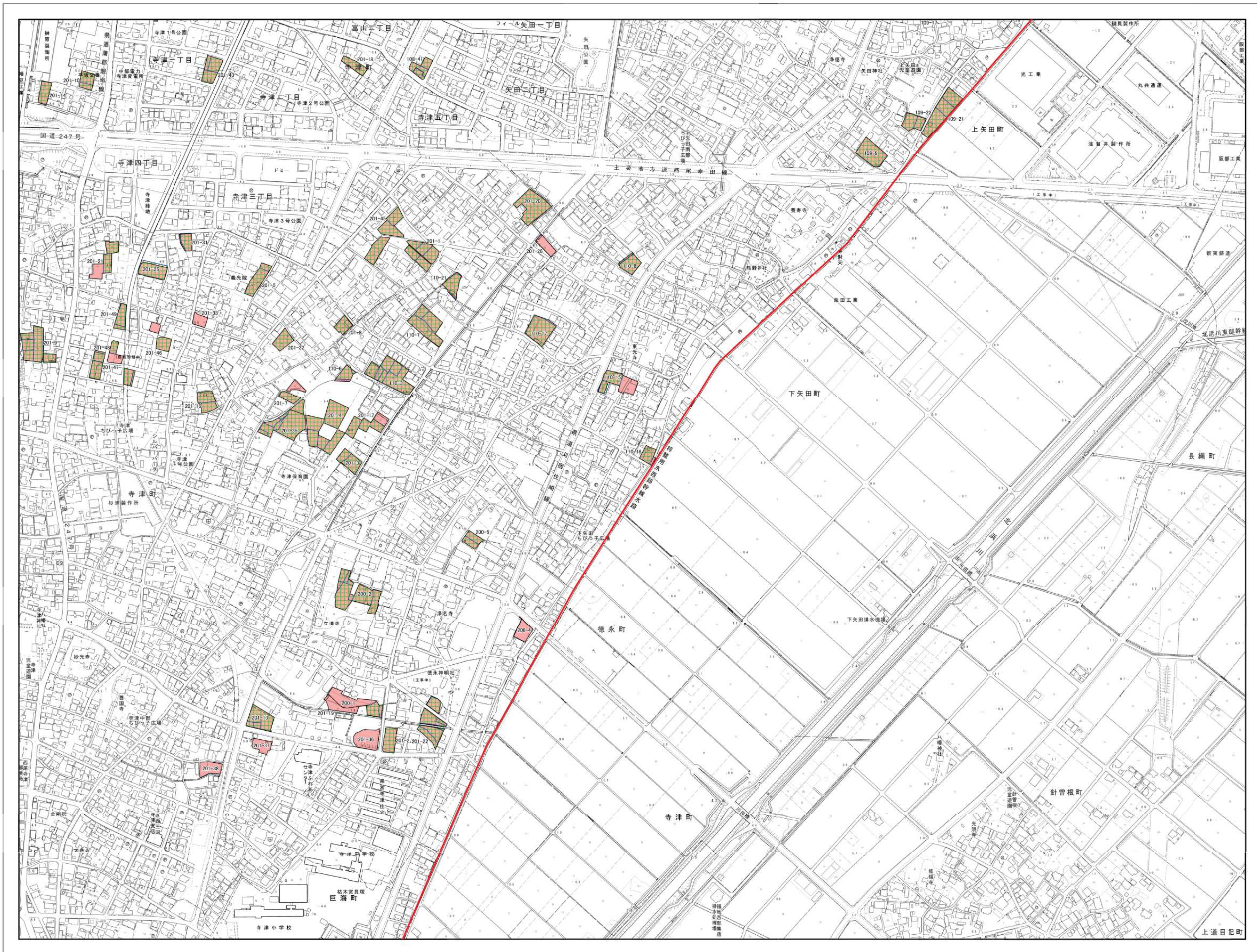
特定生産緑地地区 指定図 (図郭番号22)



- 凡例
- 市街化区域
 - 都市計画生産緑地地区
 - 特定生産緑地指定区域



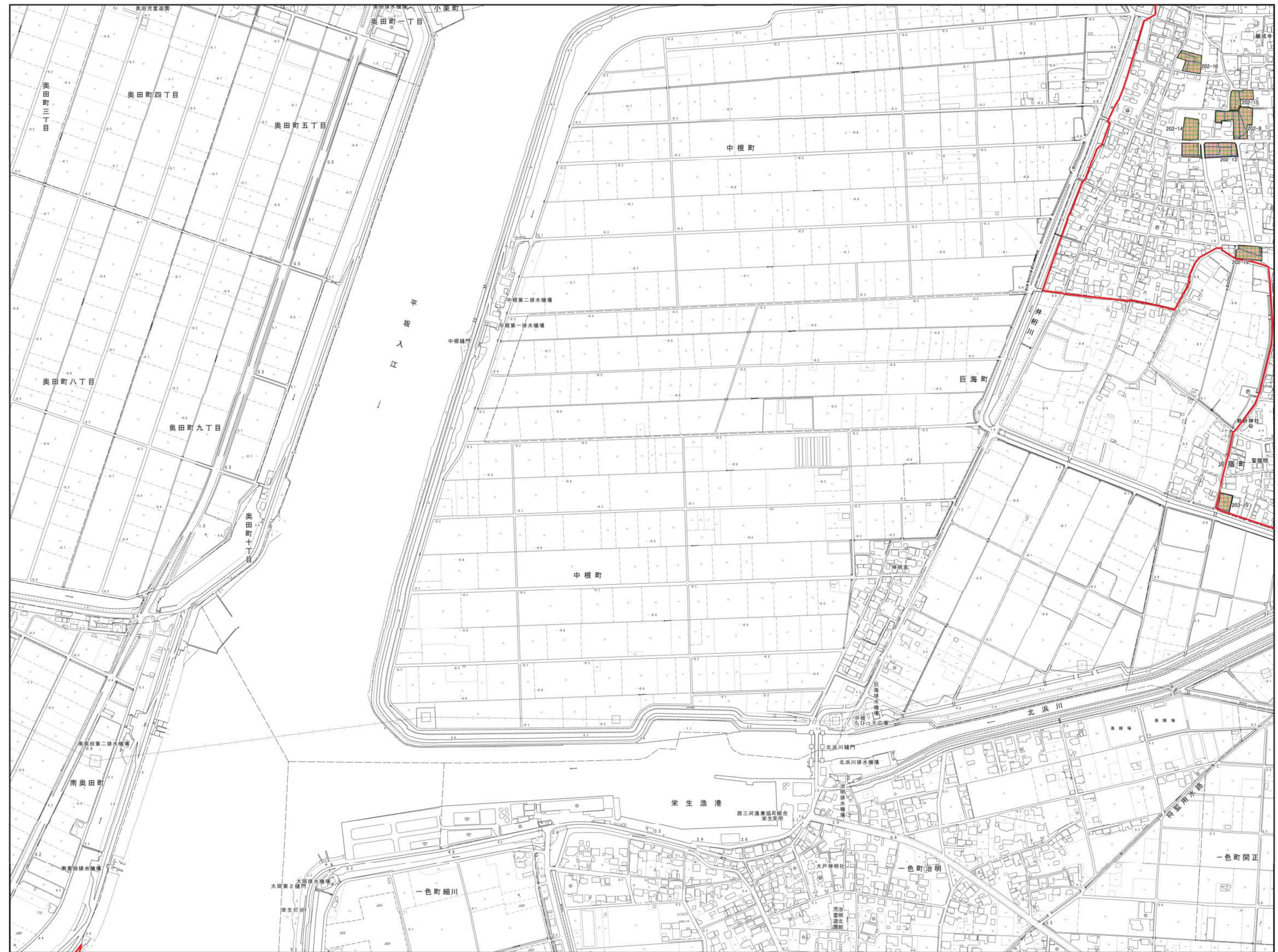
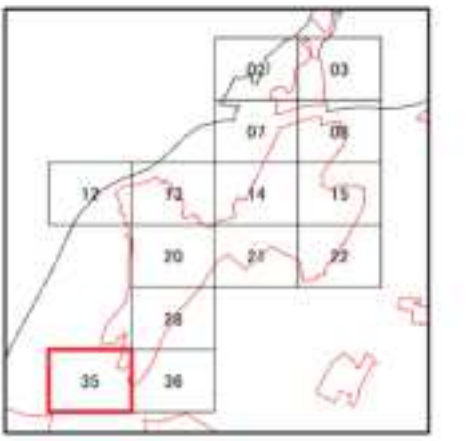
特定生産緑地地区 指定図 (図郭番号28)



- 凡例
- 市街化区域
 - 都市計画生産緑地地区
 - 特定生産緑地指定区域



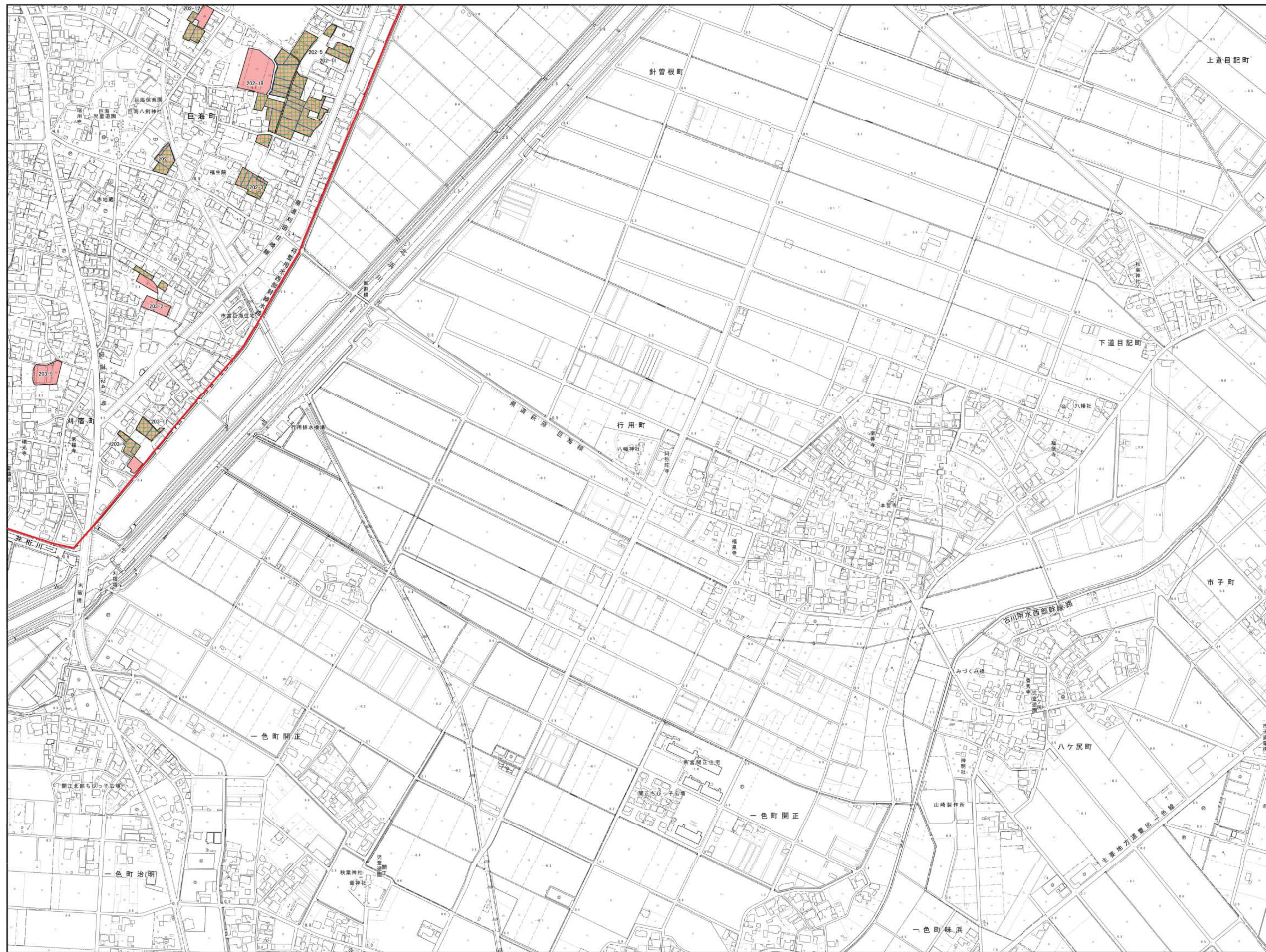
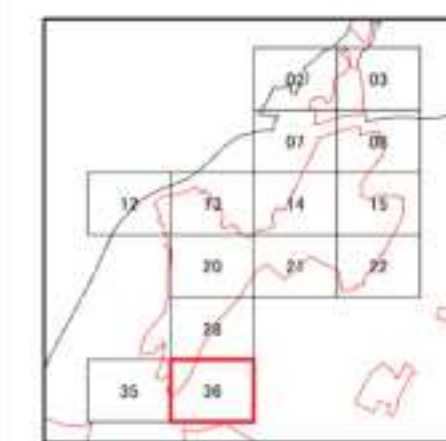
特定生産緑地地区 指定図 (図郭番号35)



- 凡例
- 市街化区域
 - 都市計画生産緑地地区
 - 特定生産緑地指定区域



特定生産緑地地区 指定図 (図郭番号36)



凡例

- 市街化区域
- 都市計画生産緑地地区
- 特定生産緑地指定区域

