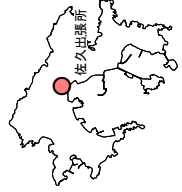
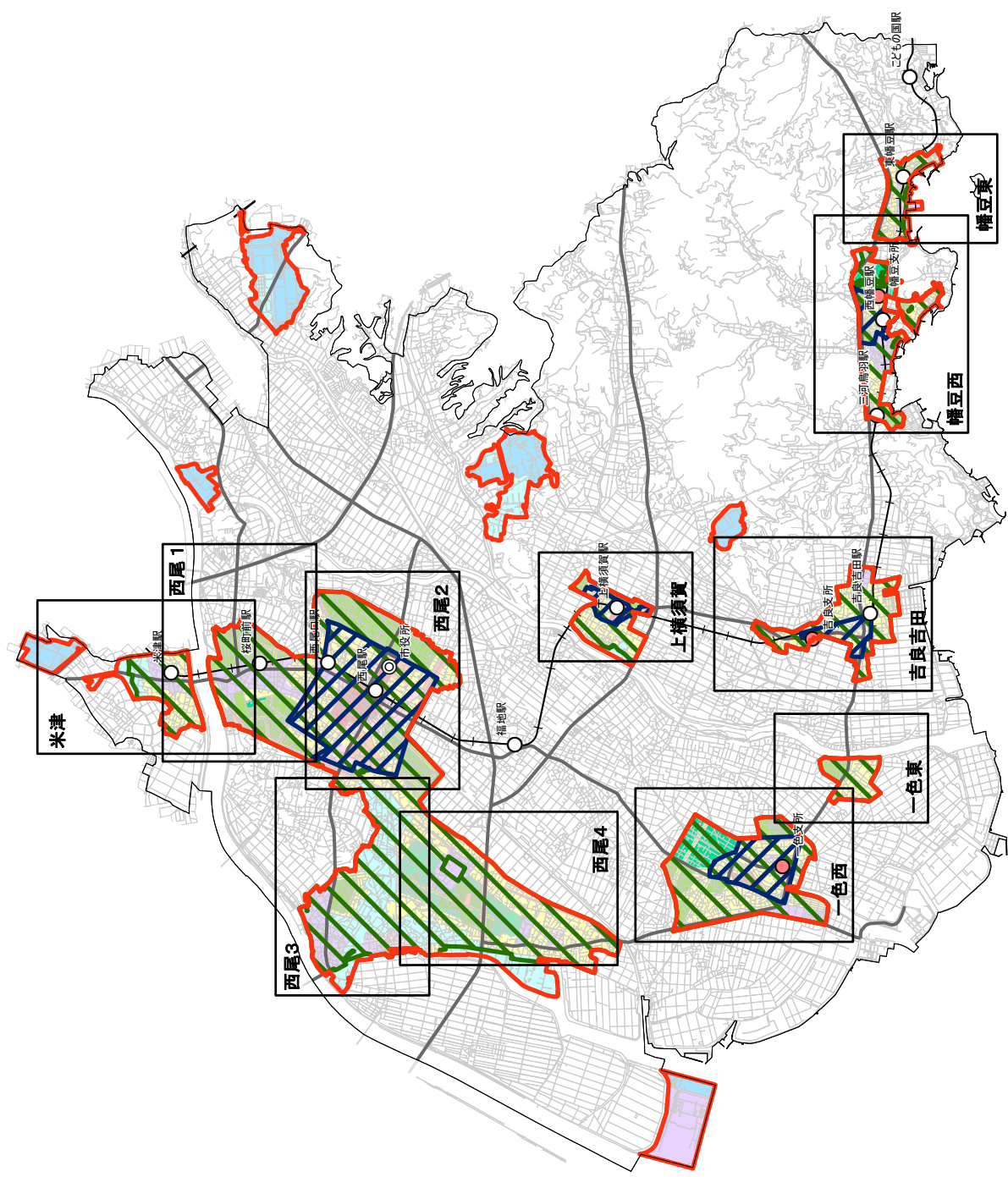


居住誘導区域・都市機能誘導区域 全体図（案）

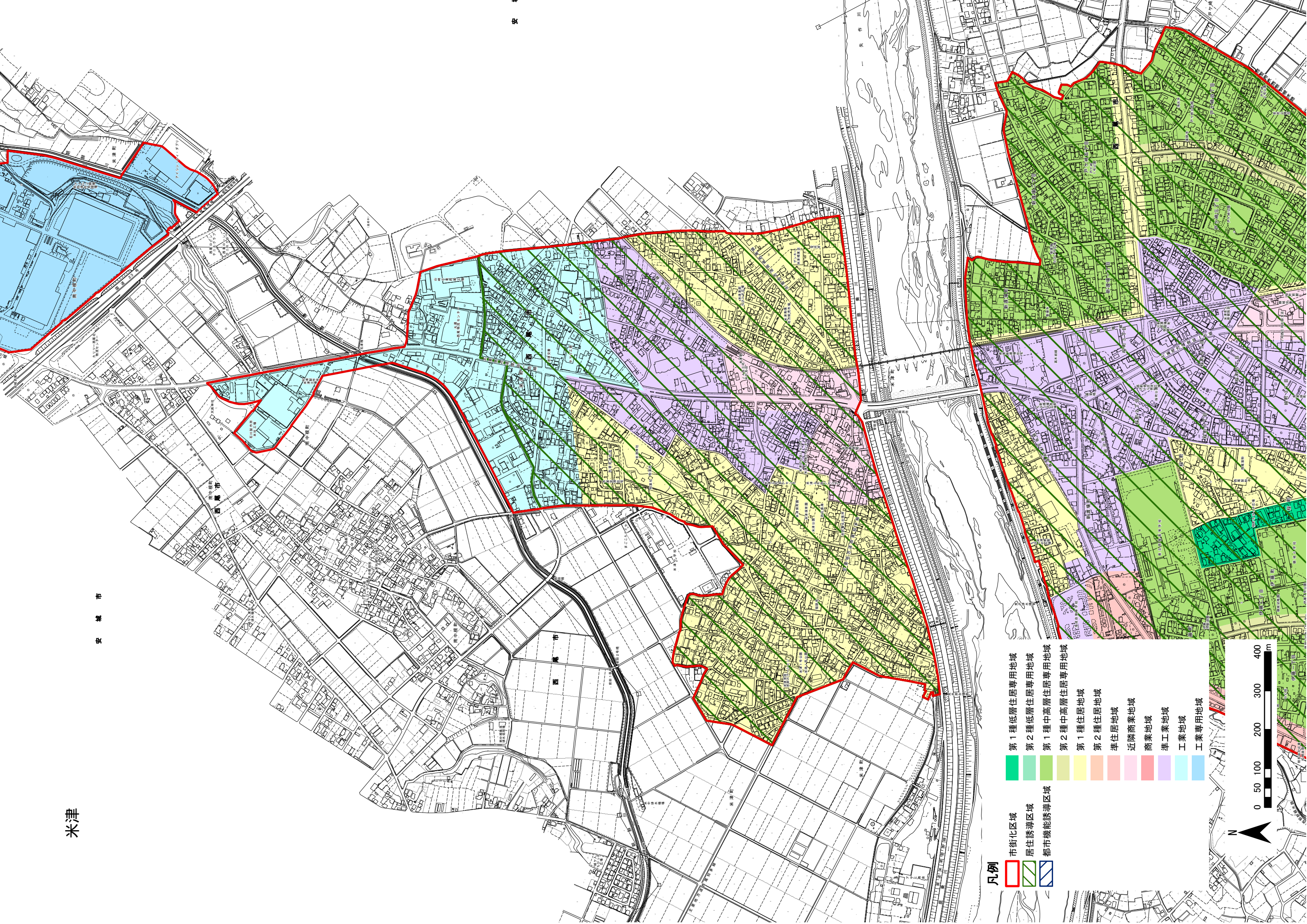


凡例

- 市街化区域
 - 都市機能誘導区域
 - 居住誘導区域
 - 第1種低層住居専用地域
 - 第2種低層住居専用地域
 - 第1種中高層住居専用地域
 - 第2種中高層住居専用地域
 - 第1種住居地域
 - 第2種住居地域
 - 準住居地域
 - 近隣商業地域
 - 商業地域
 - 準工業地域
 - 工業地域
 - 工業専用地域
-
- 市役所
 - 支所
 - 主な道路
 - 鉄道
 - 駅

米津

安城市



凡例

- 市街化区域
- 居住誘導区域
- 都市機能誘導区域
- 第1種低層住居専用地域
- 第2種低層住居専用地域
- 第1種中高層住居専用地域
- 第2種中高層住居専用地域
- 第1種住居地域
- 第2種住居地域
- 準住居地域
- 近隣商業地域
- 商業地域
- 準工業地域
- 工業地域
- 工業専用地域



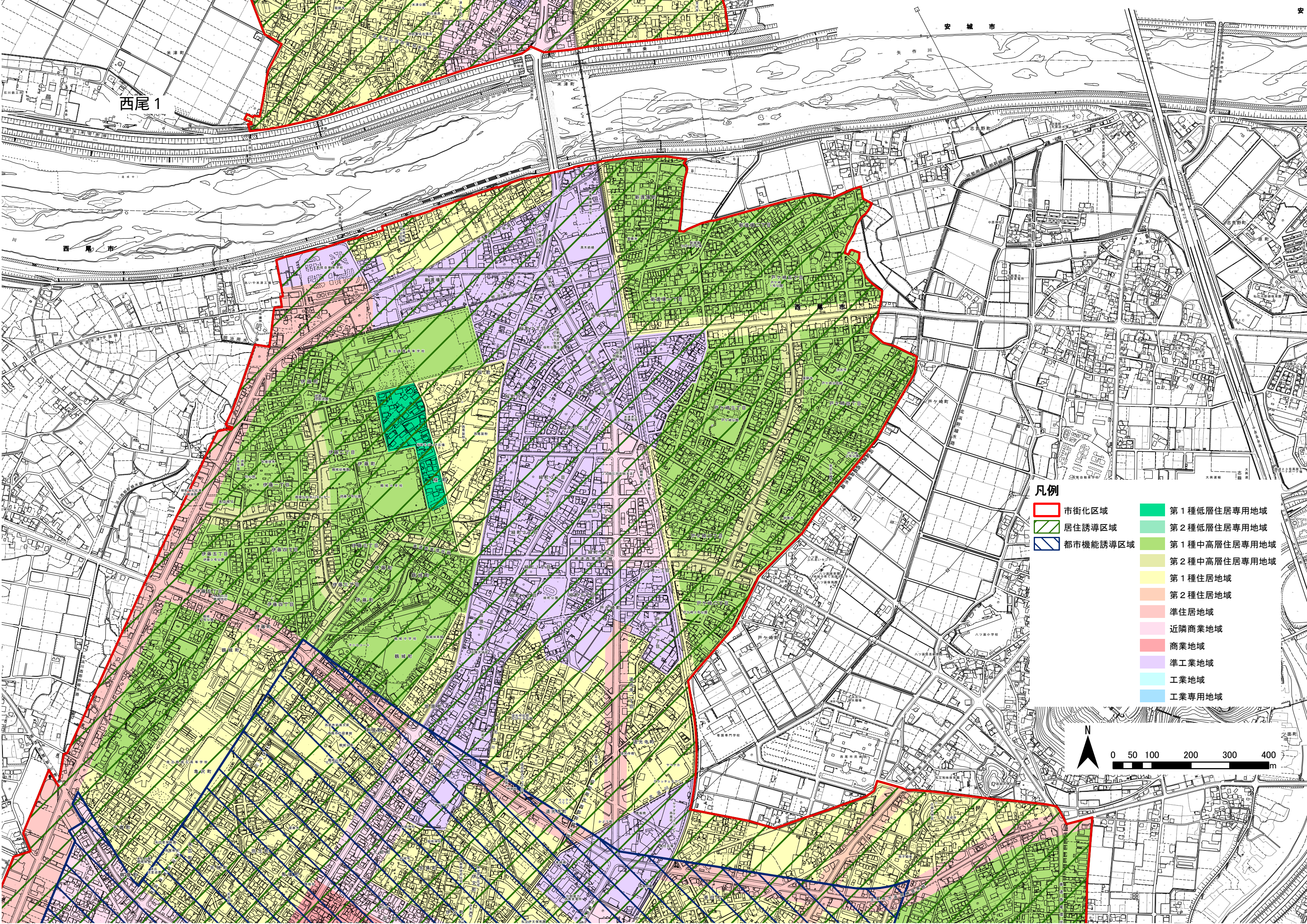
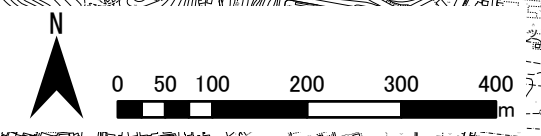
西尾1

西尾市

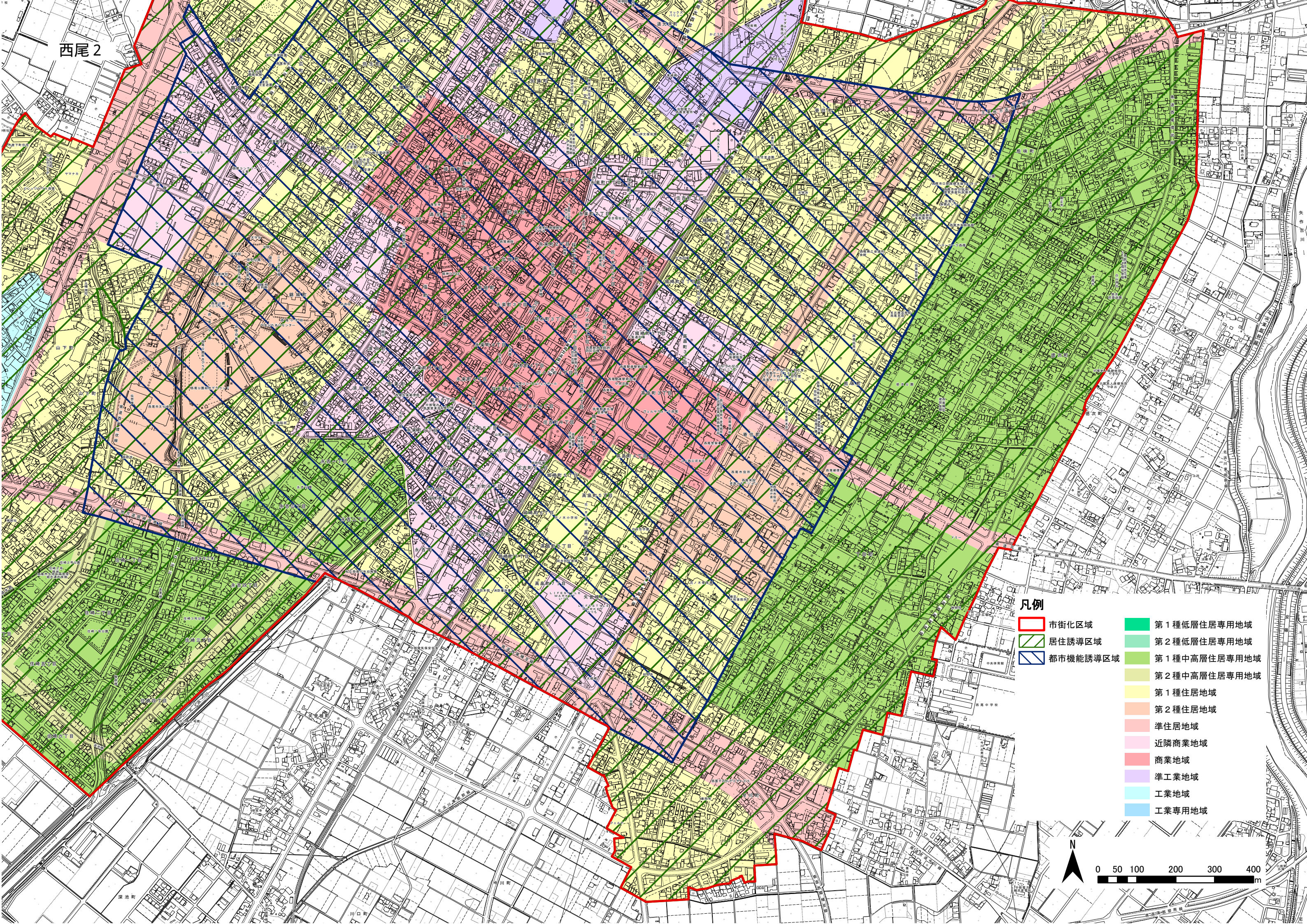
西尾市

凡例

- 市街化区域
- 居住誘導区域
- 都市機能誘導区域
- 第1種低層住居専用地域
- 第2種低層住居専用地域
- 第1種中高層住居専用地域
- 第2種中高層住居専用地域
- 第1種住居地域
- 第2種住居地域
- 準住居地域
- 近隣商業地域
- 商業地域
- 準工業地域
- 工業地域
- 工業専用地域

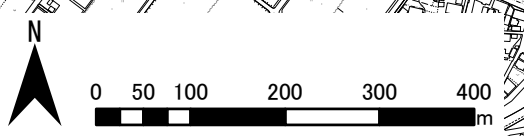


西尾2



凡例

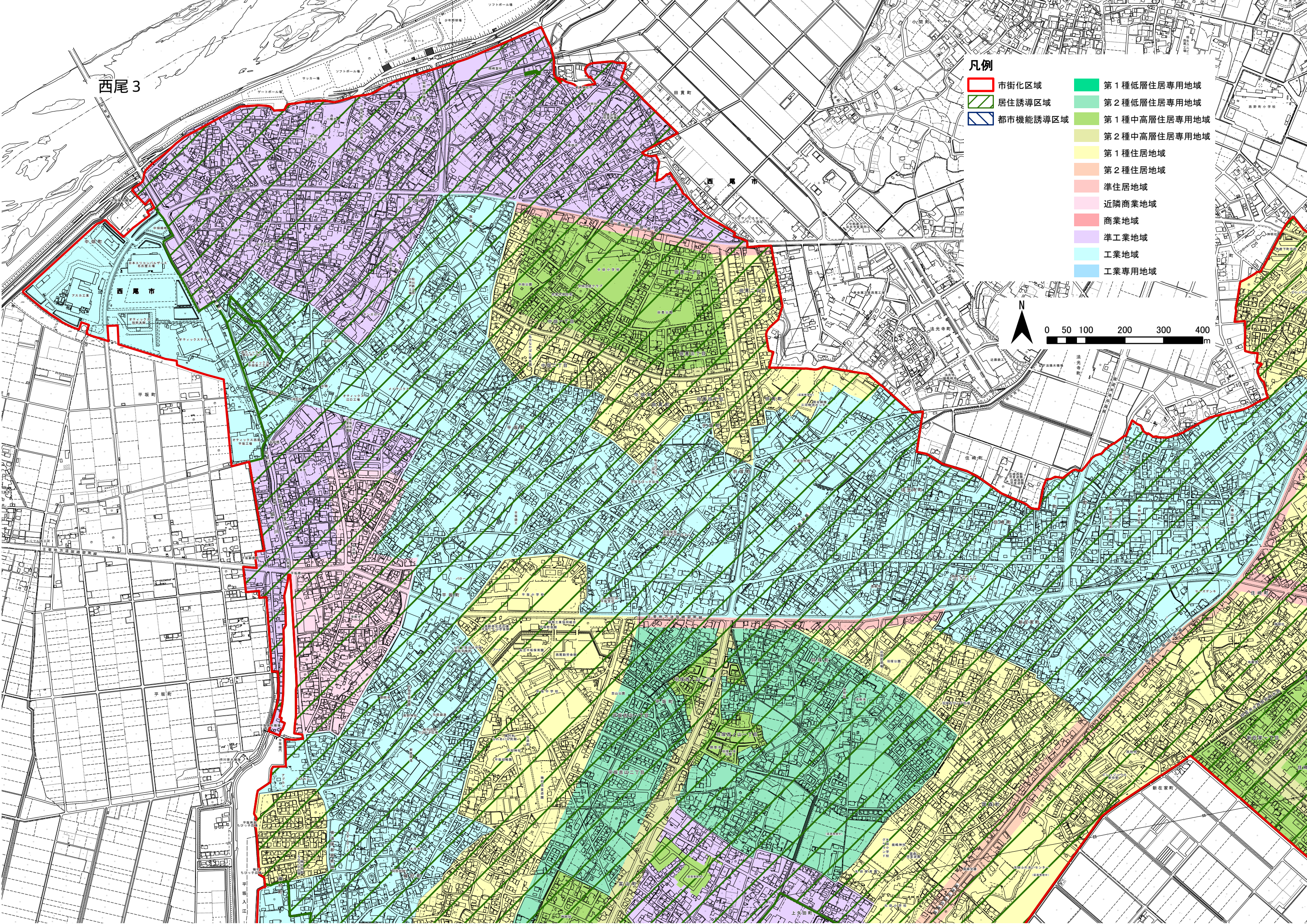
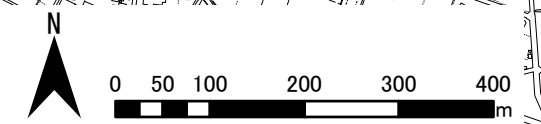
- 市街化区域
- 居住誘導区域
- 都市機能誘導区域
- 第1種低層住居専用地域
- 第2種低層住居専用地域
- 第1種中高層住居専用地域
- 第2種中高層住居専用地域
- 第1種住居地域
- 第2種住居地域
- 準住居地域
- 近隣商業地域
- 商業地域
- 準工業地域
- 工業地域
- 工業専用地域



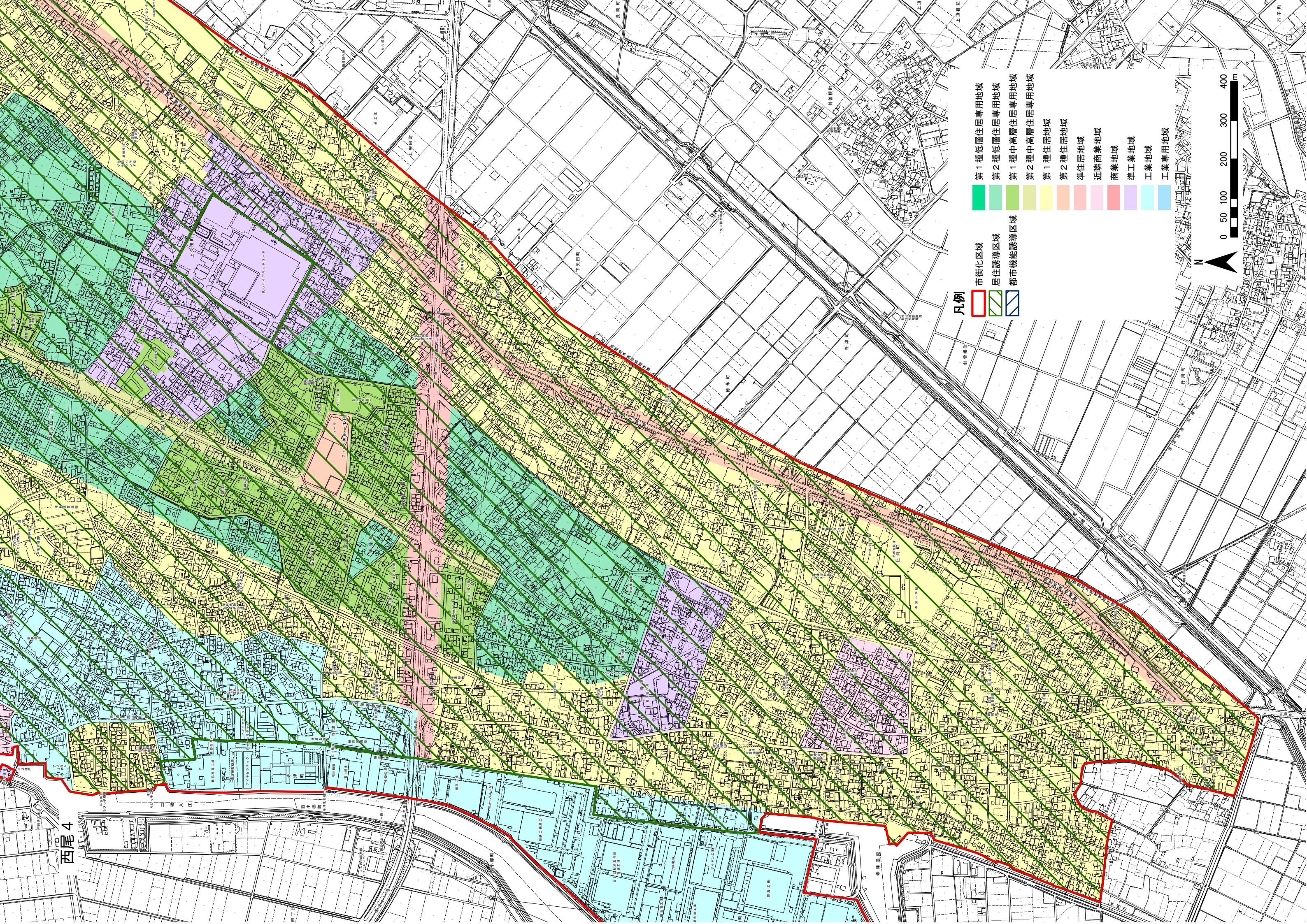
西尾 3

凡例

- 市街化区域
- 居住誘導区域
- 都市機能誘導区域
- 第1種低層住居専用地域
- 第2種低層住居専用地域
- 第1種中高層住居専用地域
- 第2種中高層住居専用地域
- 第1種住居地域
- 第2種住居地域
- 準住居地域
- 近隣商業地域
- 商業地域
- 準工業地域
- 工業地域
- 工業専用地域



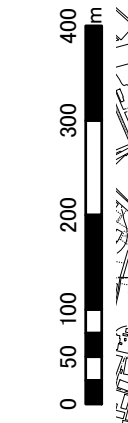
西尾4

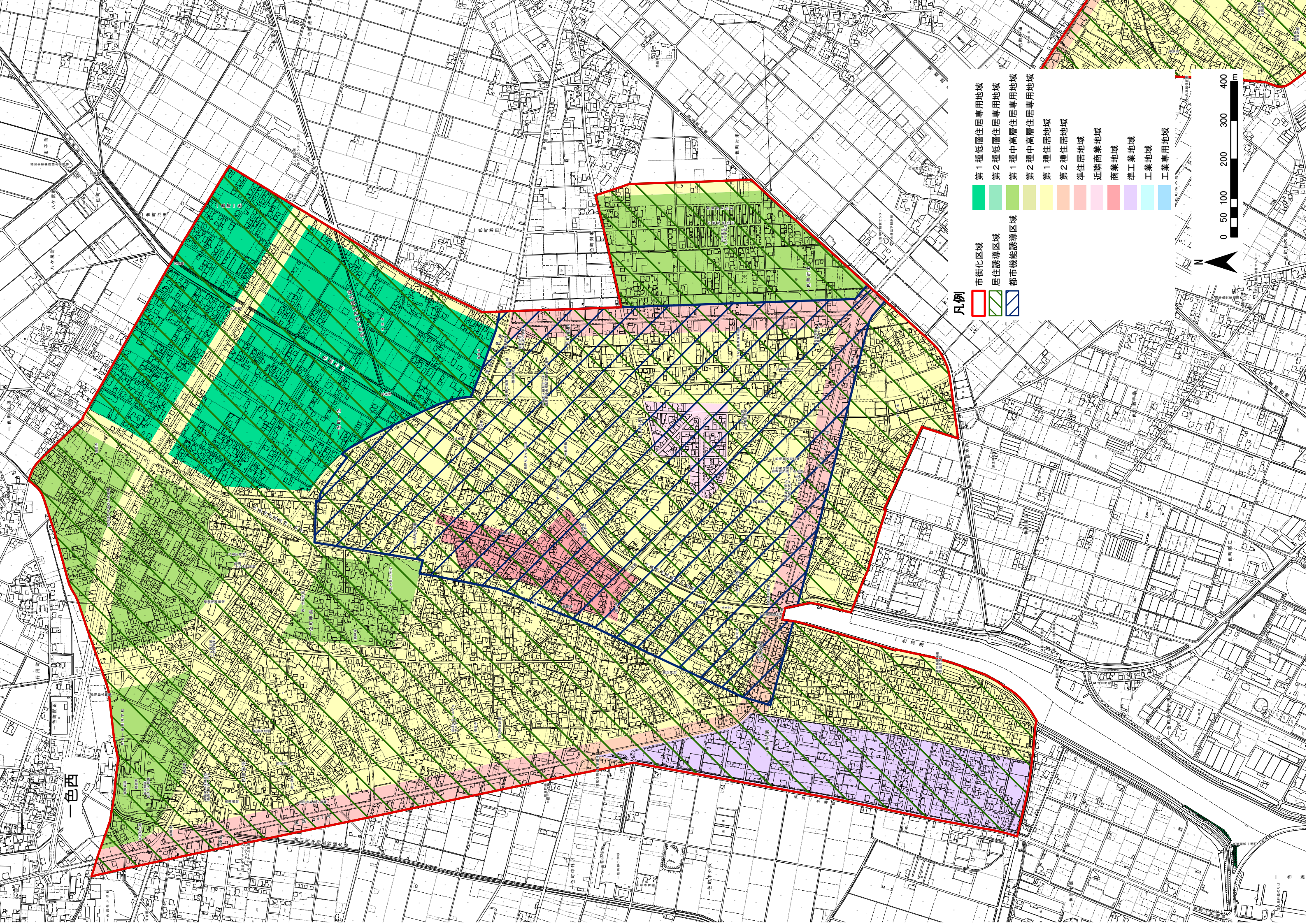


凡例

- 市街化区域
- 居住誘導区域
- 都市機能誘導区域

- 第1種低層住居専用地域
- 第2種低層住居専用地域
- 第1種中高層住居専用地域
- 第2種中高層住居専用地域
- 第1種住居地域
- 第2種住居地域
- 準住居地域
- 近隣商業地域
- 商業地域
- 準工業地域
- 工業地域
- 工業専用地域

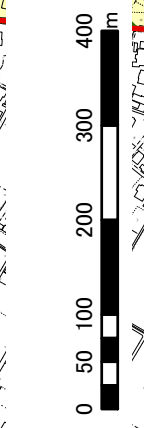


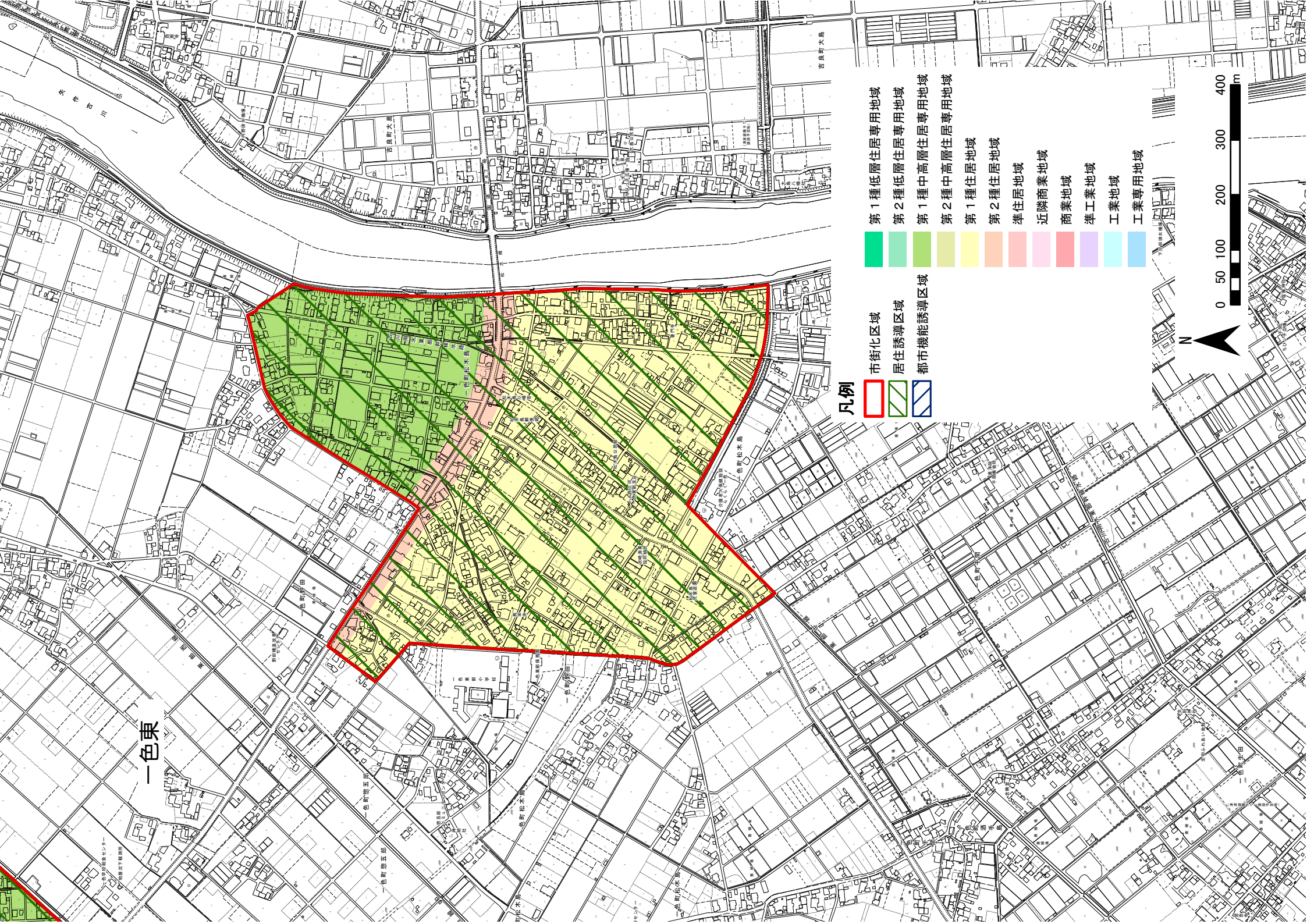


一色西

凡例

- 市街化区域
- 居住誘導区域
- 都市機能誘導区域
- 第1種低層住居専用地域
- 第2種低層住居専用地域
- 第1種中高層住居専用地域
- 第2種中高層住居専用地域
- 第1種住居地域
- 第2種住居地域
- 準住居地域
- 近隣商業地域
- 商業地域
- 準工業地域
- 工業地域
- 工業専用地域





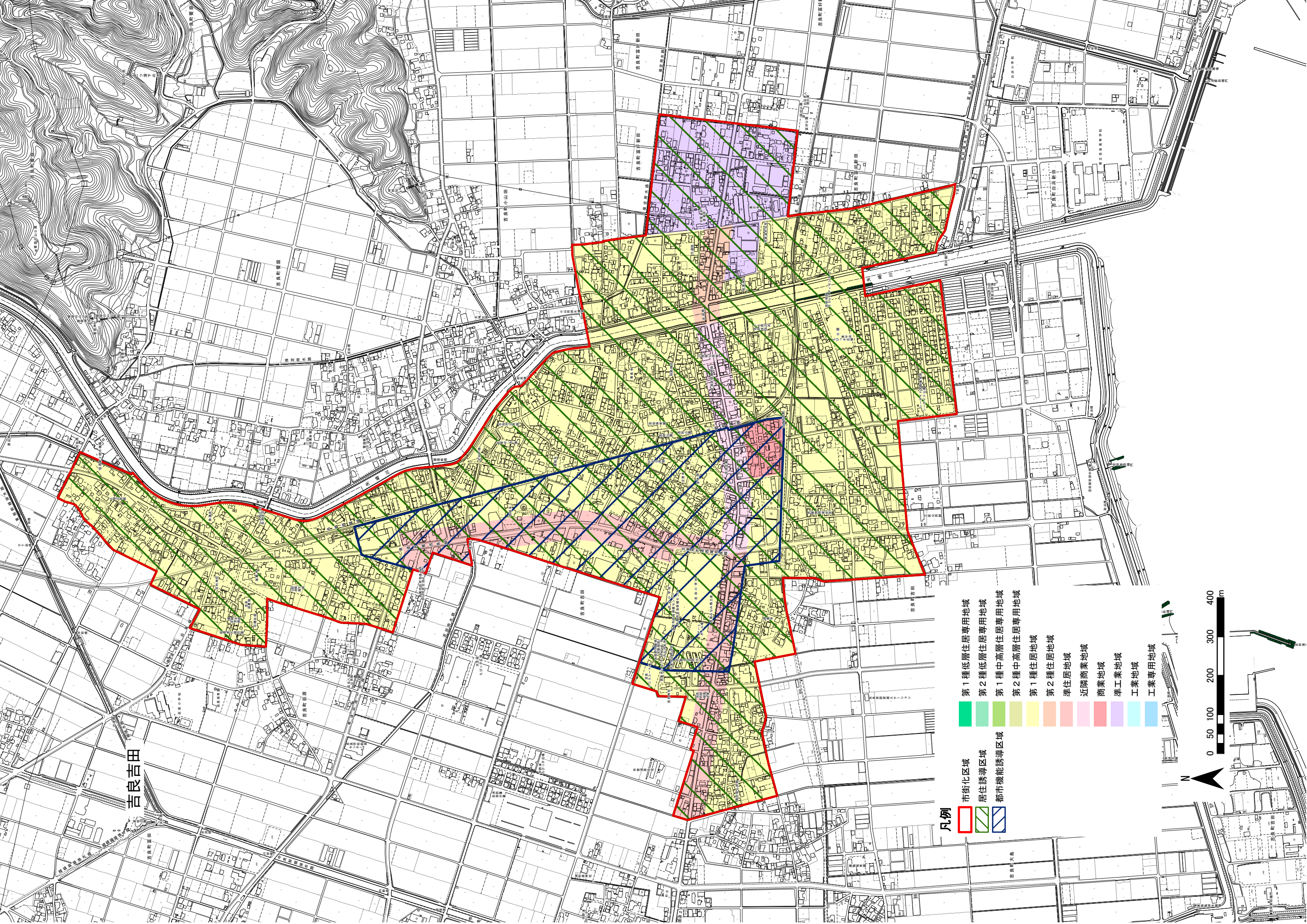
一色東

凡例

- 市街化区域
- 居住誘導区域
- 都市機能誘導区域

- 第1種低層住居専用地域
- 第2種低層住居専用地域
- 第1種中高層住居専用地域
- 第2種中高層住居専用地域
- 第1種住居地域
- 第2種住居地域
- 準住居地域
- 近隣商業地域
- 商業地域
- 準工業地域
- 工業地域
- 工業専用地域

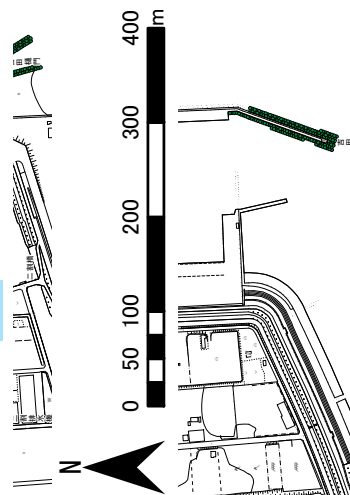




吉良吉田

凡例

- 市街化区域
- 居住誘導区域
- 都市機能誘導区域
- 第1種低層住居専用地域
- 第2種低層住居専用地域
- 第1種中高層住居専用地域
- 第2種中高層住居専用地域
- 第1種住居地域
- 第2種住居地域
- 準住居地域
- 近隣商業地域
- 商業地域
- 準工業地域
- 工業地域
- 工業専用地域



上横須賀

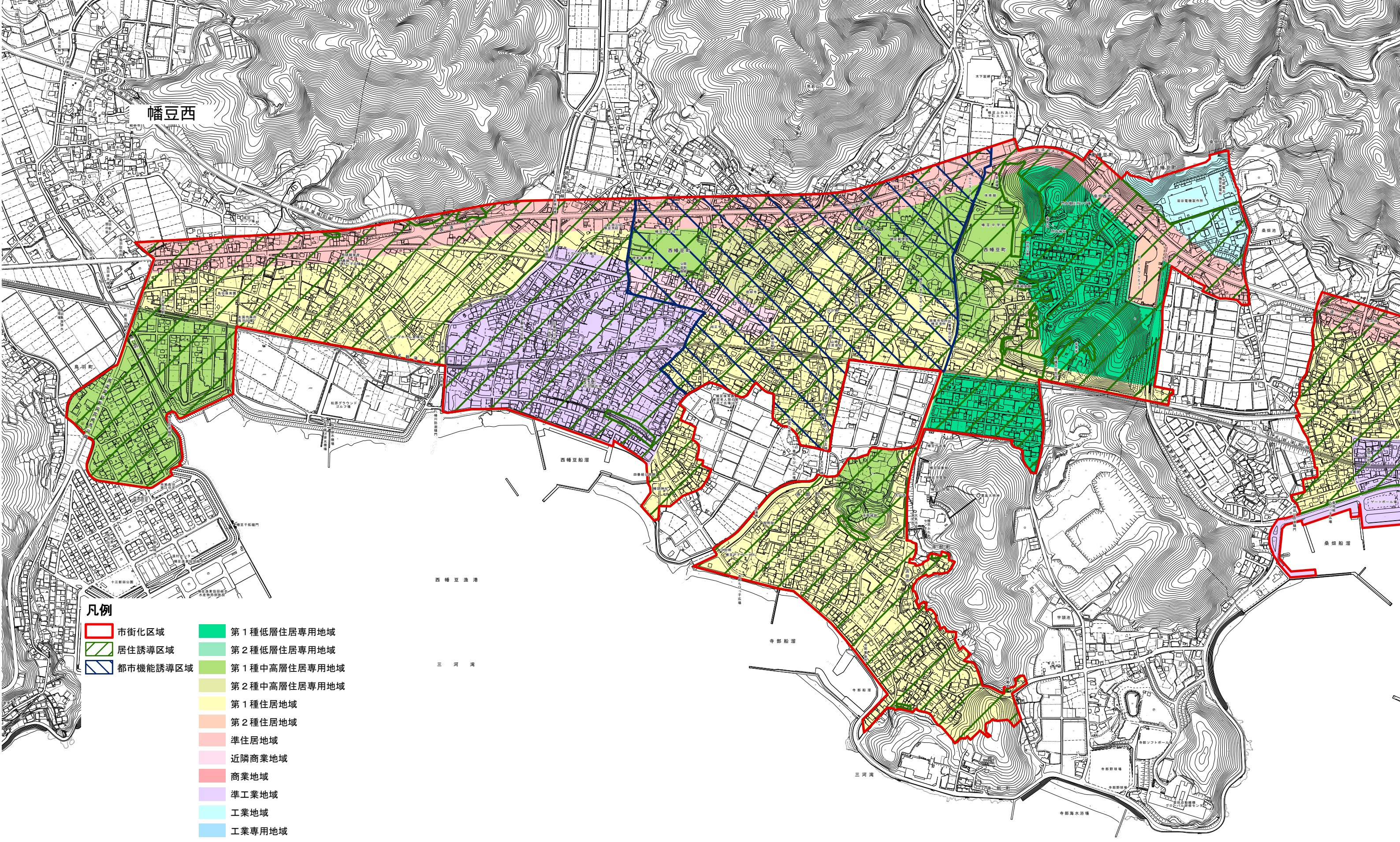
凡例

- 市街化区域
- 居住誘導区域
- 都市機能誘導区域

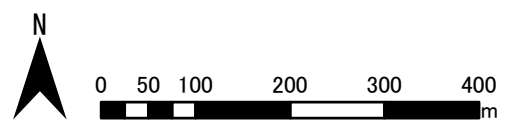
- 第1種低層住居専用地域
- 第2種低層住居専用地域
- 第1種中高層住居専用地域
- 第2種中高層住居専用地域
- 第1種住居地域
- 第2種住居地域
- 準住居地域
- 近隣商業地域
- 商業地域
- 準工業地域
- 工業地域
- 工業専用地域



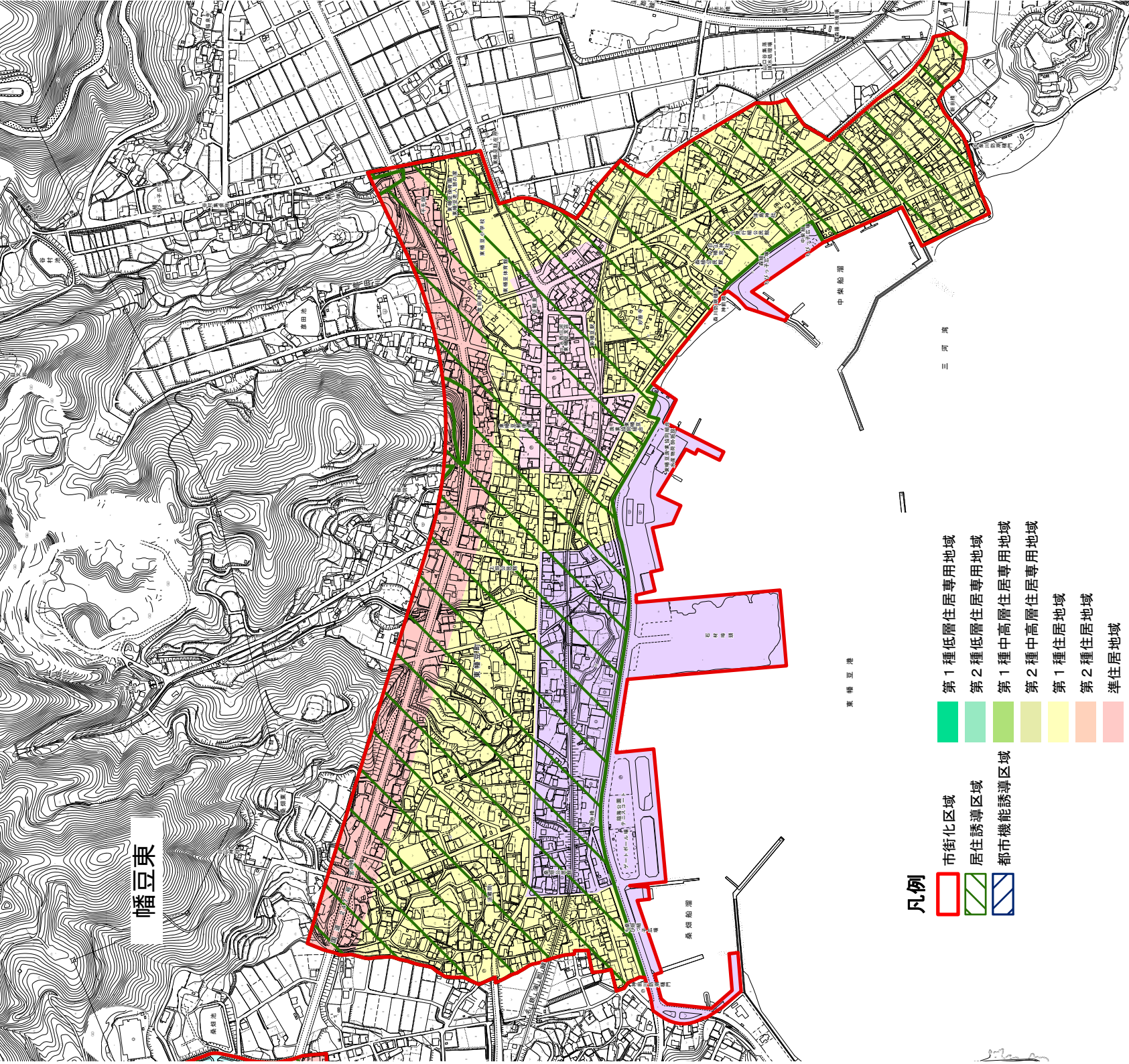
幡豆西


















- 凡例**
- 市街化区域
 - 居住誘導区域
 - 都市機能誘導区域
 - 第1種低層住居専用地域
 - 第2種低層住居専用地域
 - 第1種中高層住居専用地域
 - 第2種中高層住居専用地域
 - 第1種住居地域
 - 第2種住居地域
 - 準住居地域
 - 近隣商業地域
 - 商業地域
 - 準工業地域
 - 工業地域
 - 工業専用地域



幡豆東



凡例

-  市街化区域
-  居住誘導区域
-  都市機能誘導区域
-  第1種低層住居専用地域
-  第2種低層住居専用地域
-  第1種中高層住居専用地域
-  第2種中高層住居専用地域
-  第1種住居地域
-  第2種住居地域
-  準住居地域
-  近隣商業地域
-  商業地域
-  準工業地域
-  工業地域
-  工業専用地域

