

議題（2）バスロケーションシステムの導入について

1. バスロケーションシステムとは

GPS などを利用してバスの位置情報を収集し、バス利用者へ提供するシステム。

バス運行にあたっては、道路事情や天候による影響を大きく受けるため、定時性の確保が常に課題としてある。バスの接近や、遅延、到着予測時刻等の情報を、利用者向けに提供することで、利用者は運行状況がわかりバス待ち環境におけるストレスや不安の軽減や、運行管理側も運行状況の問い合わせへ迅速に対応できるといった効果が期待できる。

また、位置情報とあわせて、バス車内の混雑状況をリアルタイムに配信することで、利用者が混雑している便を避けるなどの判断ができ、新型コロナウイルス感染症対策としても期待できる。

※将来的に GTFS リアルタイムにも対応予定。

2. 導入日

令和 3 年 4 月 5 日（月）（予定）

3. 導入費用

○初期費用 約 75 万円

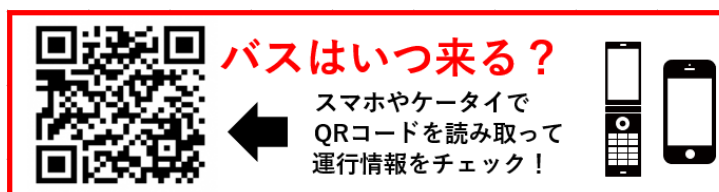
○運用費用 約 12 万円（月額）

4. 周知

○広報 5 月号、市ホームページへの掲載

○市公式 LINE での PR 配信

○各バス停、バス車内にアクセス用の QR コードを掲示



バスロケーションシステムについて・・・

GPSを利用してバスの位置情報を収集し、
バスの発車時刻や遅延状況等の運行情報をインターネット上で利用者に提供するシステム



バスにスマホorタブレットを設置



地域住民



待ち時間が簡単に分かって、イライラも軽減

自治体ご担当者様



住民からのお問い合わせの軽減に

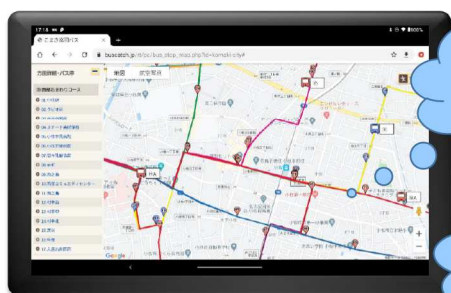
DENSO
Crafting the Core

Social Solution Business Development Div.
© DENSO CORPORATION All Rights Reserved.

画面イメージ

タブレット / パソコン用画面

スマートフォン用画面



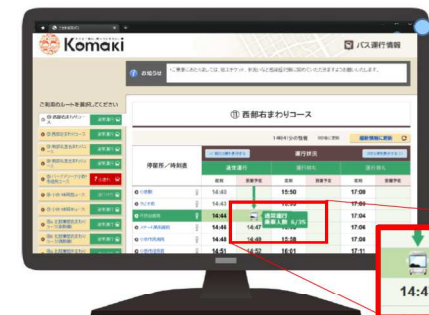
路線上のバスの位置を確認

バスの運行状況と到着予定時刻が一目瞭然

現在の乗客数も表示可能です



マルチデバイス対応



バスロケーションと運行状況(現在地・遅延etc)の2種類を表示

DENSO
Crafting the Core

Social Solution Business Development Div.
© DENSO CORPORATION All Rights Reserved.