

資料1-1

協議事項

令和7年度公共交通利用実績

○年間利用者数(計画目標達成状況)

	目標設定	計画策定時 R2実績	R3	R4	R5	R6	R7
名鉄西尾・蒲郡線 (西尾駅～蒲郡駅)	協議会目標値	2,595千人	2,787千人 (3,067千人)	2,947千人 (3,297千人)	3,063千人 (3,376千人)	3,066千人 (3,392千人)	3,076千人 (3,409千人)
六万石くるりんバス	毎年3%増加	162千人	183,366人 (166,535人)	212,302人 (171,531人)	240,398人 (176,676人)	246,183人 (181,977人)	254,246人 (251,107人)
いっちゃんバス	1便平均3人以上	2,724人	2,745人 (7,539人)	3,474人 (7,539人)	3,126人 (7,539人)	3,097人 (7,539人)	
相乗りタクシー	毎年10%増加 ※いっちゃんバス最終年度の 数値を現在値とする。						1,260人 (3,097人)
いこまいかー	毎年10%増加	3,125人	5,613人 (3,438人)	6,342人 (3,781人)	6,942人 (4,159人)	7,908人 (4,575人)	9,469人 (8,699人)
ふれんどバス	新型コロナ前 (R1)の90%	242千人	247,915人 (247,333人)	255,499人 (251,857人)	276,002人 (256,381人)	281,541人 (260,906人)	306,822人 (287,172人)
名鉄東部交通バス	新型コロナ前 (R1)の90%	321千人	320,860人 (322,863人)	329,381人 (324,217人)	410,689人 (325,570人)	390,315人 (326,923人)	446,825人 (394,218人)
渡船	新型コロナ前の 平均250千人を維持	186千人	203,886人 (195,978人)	202,614人 (204,981人)	192,894人 (213,985人)	176,656人 (222,989人)	169,972人 (184,437人)
タクシー	(計画への 記載なし)	149,058件 192,857人	154,009件 196,686人	180,846件 236,594人	176,429件 217,986人	171,199件 225,969人	180,337件 235,483人

※()内の数値は目標設定に基づいた目標値

※参考 公共交通運行に係る市支出金額

	R7支出金額 ()内はR6	市民1人当たり 市支出金額	国県補助金	運行事業者
名鉄西尾・蒲郡線 (西尾駅～蒲郡駅)	150,687千円 (150,687千円)	894円	—	名古屋鉄道株
六万石くるりんバス	207,352千円 (164,956千円)	1,230円	—	名鉄バス株 名鉄東部交通株
いっちゃんバス	—千円 (21,312千円)	0円	—	西尾交通株
相乗りタクシー	5,183千円 (—)	229円	—	名鉄東部交通株 西尾交通株
いこまいかー	10,292千円 (7,762千円)	71円	—	名鉄東部交通株 西尾交通株 ほか2社
ふれんどバス	69,415千円 (66,701千円)	412円	42,814千円 (国・県→事業者)	名鉄バス株
名鉄東部交通バス	59,089千円 (57,206千円)	350円	37,014千円 (国・県→事業者)	名鉄東部交通株
渡船	189,953千円 (211,340千円)	218円	20,002千円 (国・県→事業者)	西尾市

※渡船の支出金額等については暫定値。市民1人当たり市支出金額は赤字額を市民の数で割った金額。

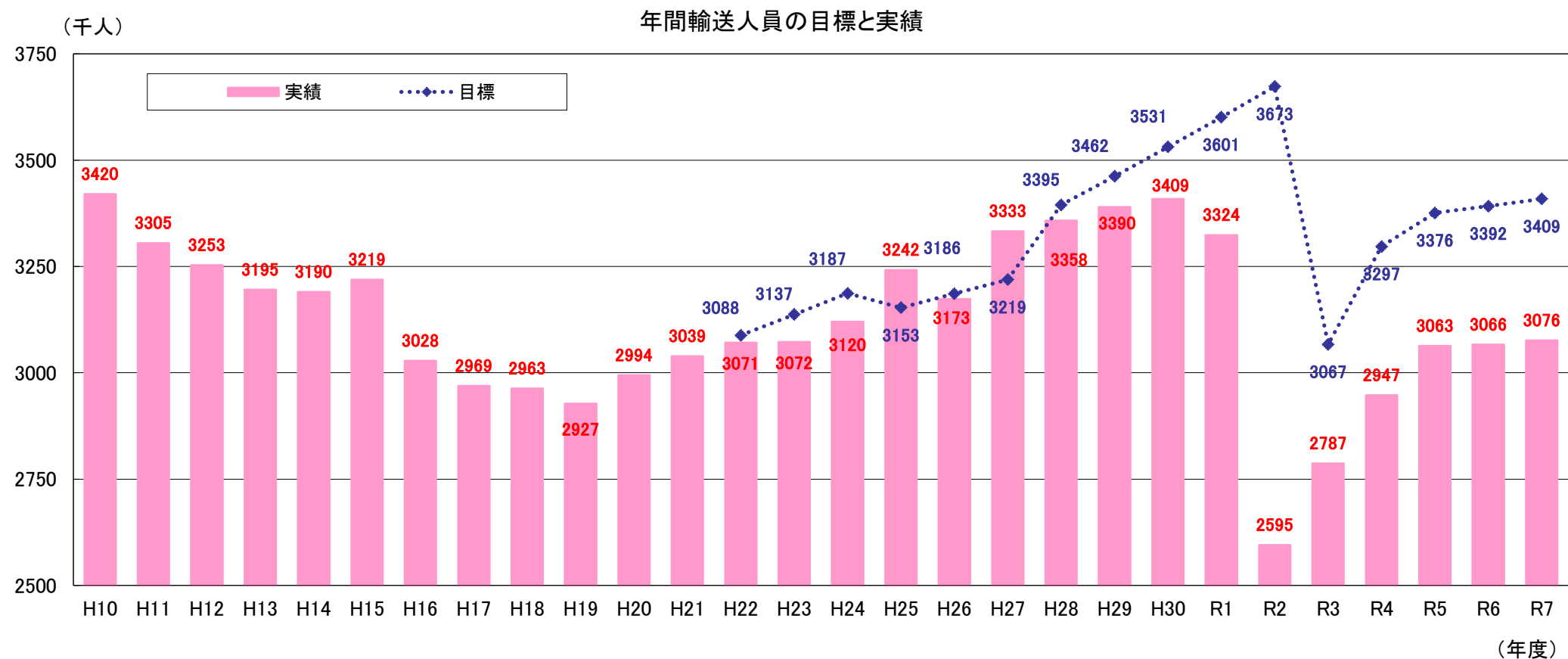
※市民の数は令和8年4月1日現在の数値168,617人で算出。相乗りタクシーは、一色地区の人口22,680人、いこまいかーは一色地区を除く人口145,937人で算出

■西尾・蒲郡線（西尾～蒲郡間） 年間輸送人員の目標と実績

(単位:千人)

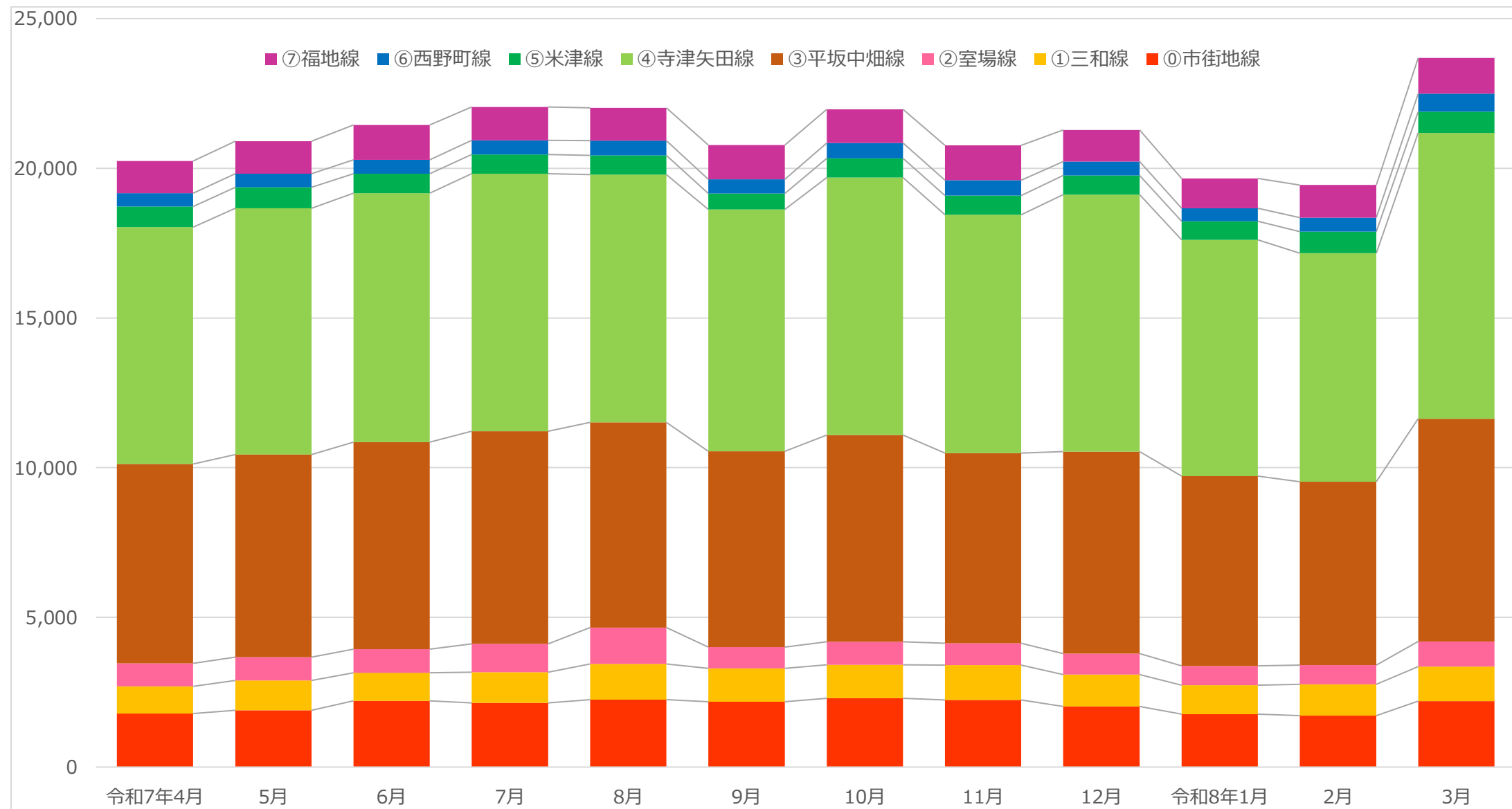
	H10	H11	H12	H13	H14	H15	H16	H17	H18	H19	H20	H21					
目標																	
目標伸率																	
実績	3,420	3,305	3,253	3,195	3,190	3,219	3,028	2,969	2,963	2,927	2,994	3,039					
実績伸率	△9.5%	△3.4%	△1.6%	△1.8%	△0.2%	+0.9%	△5.9%	△1.9%	△0.2%	△1.2%	+2.3%	+1.5%					
	H22	H23	H24	H25	H26	H27	H28	H29	H30	R1	R2	R3	R4	R5	R6	R7	
目標	3,088	3,137	3,187	3,153	3,186	3,219	3,395	3,462	3,531	3,601	3,673	3,067	3,297	3,376	3,392	3,409	
目標伸率	+1.6%	+1.6%	+1.6%	+1.07%	+1.05%	+1.04%	+2.00%	+2.00%	+2.00%	+2.00%	+2.00%	/	+7.50%	+2.40%	+0.47%	+0.50%	
実績	3,071	3,072	3,120	3,242	3,173	3,333	3,359	3,391	3,409	3,324	2,595	2,787	2,947	3,063	3,066	3,076	
実績伸率	+1.1%	±0.0%	+1.6%	+3.9%	△2.1%	+5.0%	+0.8%	+1.0%	+0.5%	△2.5%	△21.9%	+7.4%	+5.7%	+3.9%	+0.1%	+0.3%	
実績-目標	△17	△65	△67	89	△13	114	△36	△71	△122	△277	△1,078	△280	△350	△313	△326	△333	
実績/目標	99.4%	97.9%	97.9%	102.8%	99.6%	103.5%	98.9%	97.9%	96.5%	92.3%	70.7%	90.9%	89.4%	90.7%	90.4%	90.2%	

出典:名鉄西尾・蒲郡線活性化計画(名鉄西尾・蒲郡線対策協議会)、名古屋鉄道



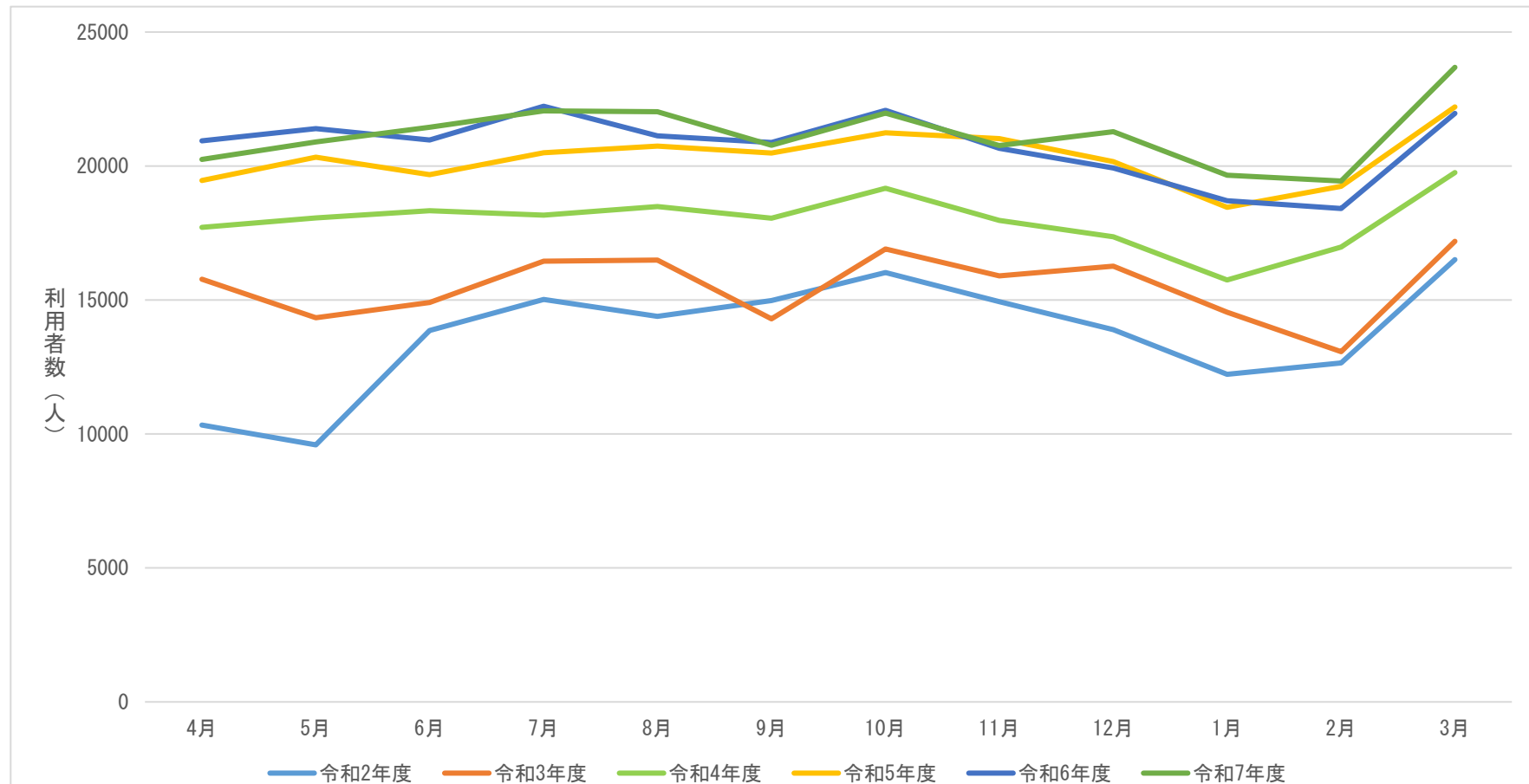
コミュニティバス月別路線別利用者数

コミュニティバス実績	令和7年4月	5月	6月	7月	8月	9月	10月	11月	12月	令和8年1月	2月	3月	計
⑩市街地線	1,790	1,899	2,215	2,141	2,249	2,178	2,297	2,246	2,023	1,765	1,718	2,199	24,720
①三和線	907	992	930	1,030	1,195	1,116	1,121	1,164	1,063	967	1,043	1,160	12,688
②室場線	770	782	793	949	1,217	715	769	728	704	649	646	838	9,560
③平坂中畑線	6,654	6,770	6,919	7,103	6,852	6,534	6,898	6,354	6,746	6,342	6,123	7,440	80,735
④寺津矢田線	7,913	8,218	8,310	8,597	8,273	8,079	8,605	7,952	8,580	7,886	7,635	9,548	99,596
⑤米津線	689	705	657	645	645	539	645	645	643	619	720	703	7,855
⑥西野町線	441	455	456	469	489	468	514	514	466	433	467	602	5,774
⑦福地線	1,084	1,082	1,164	1,119	1,104	1,148	1,123	1,159	1,058	996	1,088	1,193	13,318
計	20,248	20,903	21,444	22,053	22,024	20,777	21,972	20,762	21,283	19,657	19,440	23,683	254,246



コミュニティバス月別利用者数

	4月	5月	6月	7月	8月	9月	10月	11月	12月	1月	2月	3月
令和2年度	10,327	9,593	13,857	15,021	14,391	14,980	16,023	14,940	13,895	12,222	12,652	16,507
令和3年度	15,777	14,334	14,905	16,449	16,490	14,291	16,899	15,896	16,260	14,549	13,071	17,190
令和4年度	17,711	18,059	18,328	18,166	18,486	18,048	19,168	17,971	17,364	15,746	16,973	19,756
令和5年度	19,465	20,327	19,673	20,495	20,741	20,485	21,244	21,027	20,161	18,459	19,241	22,206
令和6年度	20,940	21,395	20,973	22,231	21,126	20,882	22,078	20,657	19,921	18,702	18,414	21,961
令和7年度	20,248	20,903	21,444	22,053	22,024	20,777	21,972	20,762	21,283	19,657	19,440	23,683

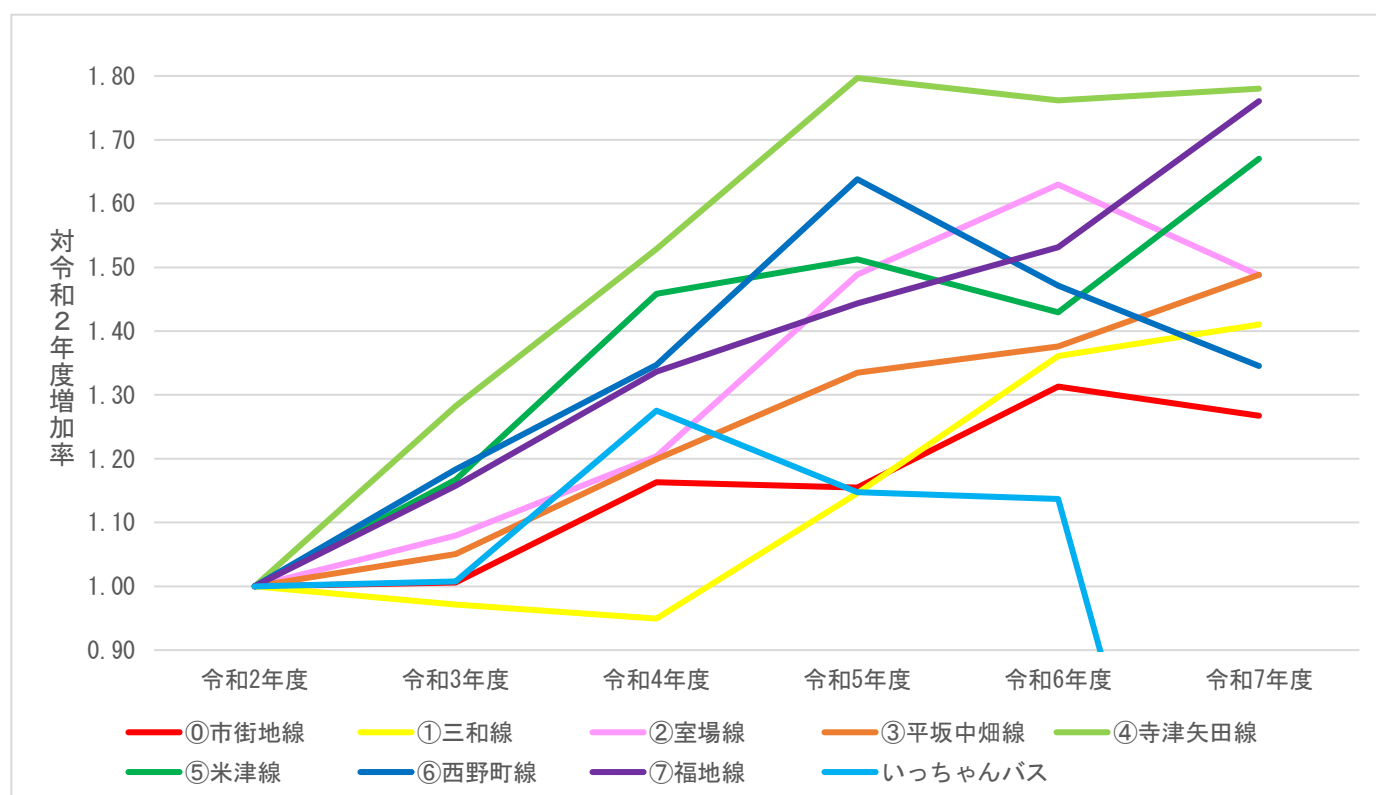


コミュニティバス路線別年別利用者数の推移

	令和2年度	令和3年度	令和4年度	令和5年度	令和6年度	令和7年度	令和8年度
①市街地線	19,509	19,623	22,691	22,524	25,617	24,720	-
②三和線	8,996	8,737	8,541	10,307	12,245	12,688	-
③室場線	6,426	6,936	7,734	9,566	10,473	9,560	-
④平坂中畑線	54,246	56,986	65,049	72,411	74,657	80,735	-
⑤寺津矢田線	55,948	71,761	85,534	100,529	98,568	99,596	-
⑥米津線	4,703	5,489	6,860	7,114	6,722	7,855	-
⑦西野町線	4,291	5,077	5,781	7,029	6,313	5,774	-
⑧福地線	7,565	8,757	10,112	10,918	11,588	13,318	-
いっちゃんバス	2,724	2,745	3,474	3,126	3,097	-	-

コミュニティバス路線別利用者数の増加率

	令和2年度	令和3年度	令和4年度	令和5年度	令和6年度	令和7年度	令和8年度
①市街地線	1.00	1.01	1.16	1.15	1.31	1.27	-
②三和線	1.00	0.97	0.95	1.15	1.36	1.41	-
③室場線	1.00	1.08	1.20	1.49	1.63	1.49	-
④平坂中畑線	1.00	1.05	1.20	1.33	1.38	1.49	-
⑤寺津矢田線	1.00	1.28	1.53	1.80	1.76	1.78	-
⑥米津線	1.00	1.17	1.46	1.51	1.43	1.67	-
⑦西野町線	1.00	1.18	1.35	1.64	1.47	1.35	-
⑧福地線	1.00	1.16	1.34	1.44	1.53	1.76	-
いっちゃんバス	1.00	1.01	1.28	1.15	1.14	-	-



○いこまいかーエリア・年度別利用人数・登録者数

利用人数

エリア名	R2	R3	R4	R5	R6	R7
西尾	80	200	183	283	559	905
花ノ木	67	152	288	442	490	529
鶴城	2	19	31	27	23	23
ハツ面	89	104	164	271	411	557
西野町	0	0	0	9	0	1
中畑	0	0	3	0	16	27
平坂	0	1	3	11	19	15
矢田	0	7	13	31	156	17
寺津	2	0	12	0	0	24
福地南部	1	54	10	10	53	37
福地北部	19	174	287	167	119	167
三和	27	66	38	36	19	10
室場	30	11	12	2	6	0
米津	1	0	0	11	18	6
一色西部	0	1	2	0	0	0
一色南部	0	0	0	0	0	0
一色中部	0	4	3	0	6	0
佐久島	0	0	0	0	0	0
一色東部	12	8	1	4	2	0
吉田	261	354	493	403	357	451
白浜	852	923	1,403	1,345	1,457	2,026
荻原(吉良吉田)	419	473	481	430	314	304
荻原(上横須賀)	53	146	120	137	177	111
横須賀	361	445	465	431	334	408
津平	250	434	298	517	306	666
東幡豆①	212	743	820	1,125	1,103	1,258
東幡豆②	0	0	1	0	0	26
東幡豆③	11	12	20	27	106	107
東幡豆④	0	0	0	0	0	0
幡豆(鳥羽町)	68	318	342	187	239	229
幡豆(西幡豆町)	135	419	481	607	914	993
幡豆(寺部町)	173	545	368	429	704	572
計	3,125	5,613	6,342	6,942	7,908	9,469

登録者数(累計)

エリア名	R2	R3	R4	R5	R6	R7
西尾	14	28	42	67	91	188
花ノ木	17	30	42	63	76	113
鶴城	7	15	18	34	40	59
ハツ面	13	23	26	37	49	82
西野町	0	1	2	4	7	11
中畑	3	4	6	9	16	20
平坂	0	4	8	16	20	28
矢田	3	10	15	28	39	55
寺津	5	9	14	21	25	36
福地南部	7	15	23	35	48	58
福地北部	9	14	24	29	44	47
三和	16	30	37	43	44	57
室場	3	6	21	36	42	47
米津	3	13	20	31	35	43
一色西部	3	4	5	6	8	0
一色南部	3	4	7	8	9	0
一色中部	3	14	16	21	26	0
佐久島	0	0	0	0	0	0
一色東部	3	8	8	10	12	0
吉田	61	77	91	111	119	134
白浜	120	142	157	166	166	188
荻原(吉良吉田)	71	84	95	107	108	127
荻原(上横須賀)	16	25	29	34	39	47
横須賀	88	113	159	179	206	246
津平	207	229	229	243	246	253
東幡豆①	56	80	113	134	138	177
東幡豆②	1	4	4	4	6	8
東幡豆③	12	13	9	9	10	8
東幡豆④	0	0	0	0	0	0
幡豆(鳥羽町)	16	31	37	49	56	66
幡豆(西幡豆町)	32	54	74	92	108	137
幡豆(寺部町)	18	28	32	39	35	45
計	810	1,112	1,363	1,665	1,868	2,280

いこまいかー R7 実績

○目的地別利用人数

西尾地区	4月	5月	6月	7月	8月	9月	10月	11月	12月	1月	2月	3月	総合計
西尾駅	21	27	17	23	19	32	39	52	45	42	60	60	437
桜町前駅	20	19	21	29	15	25	21	31	26	27	30	14	278
鶴城ふれあいセンターバス停	0	0	0	0	0	0	0	1	0	0	0	2	3
八ツ面ふれあいセンターバス停	0	0	3	2	1	0	0	0	1	0	0	0	7
西野町ふれあいセンターバス停	0	0	0	0	0	0	0	0	0	0	0	0	0
勤労会館バス停	1	0	1	0	0	0	1	1	0	1	0	0	5
平坂小西バス停	1	3	0	1	1	2	4	2	1	1	2	1	19
平坂港前バス停	0	0	0	0	0	0	0	0	0	0	0	0	0
国森バス停	0	0	0	0	0	1	0	0	0	0	0	0	1
富山バス停	0	0	3	0	0	0	0	0	0	0	0	0	3
寺津ふれあいセンター西バス停	0	0	0	0	0	0	0	0	0	0	0	0	0
寺津二丁目バス停	0	0	0	0	0	0	1	2	3	0	0	1	7
寺津神社前バス停	0	0	0	0	1	1	0	0	0	0	1	0	3
福地駅	2	4	3	3	3	2	8	6	5	5	2	3	46
憩の農園バス停	5	5	7	6	4	7	6	5	6	5	4	3	63
三和ふれあいセンター西バス停	0	0	0	0	0	0	0	0	0	0	0	0	0
駒場北バス停	0	0	0	0	0	0	0	0	0	1	1	0	2
高河原バス停	0	0	0	0	0	0	0	0	0	0	0	0	0
江原バス停	0	0	0	0	0	0	0	0	0	0	0	0	0
米津駅	0	0	0	0	0	0	0	1	1	0	0	0	2
米津小南バス停	1	0	0	0	0	0	1	0	0	0	0	0	2
室場ふれあいセンターバス停	0	0	0	0	0	0	0	0	0	0	0	0	0
小計	51	58	55	64	44	70	81	101	88	82	100	84	878
吉良地区	4月	5月	6月	7月	8月	9月	10月	11月	12月	1月	2月	3月	総合計
Aコープ吉良店	17	27	22	19	19	18	24	17	23	11	18	17	232
MEGATON・キーンUNY吉良店	21	27	30	35	41	26	27	30	34	37	20	23	351
吉良吉田駅	23	25	19	18	20	10	16	18	7	13	12	16	197
上横須賀駅	18	15	20	12	13	16	18	18	17	12	13	18	190
石川医院	5	2	6	10	7	8	4	4	8	6	8	5	73
宮崎医院	1	1	2	1	2	3	3	1	0	3	1	0	18
きら歯科クリニック	3	1	5	2	1	2	3	4	1	2	4	5	33
吉良内科	13	6	11	5	7	7	8	8	17	11	5	9	107
れん内科クリニック	2	1	2	1	2	2	3	2	1	2	3	2	23
吉良吉田郵便局	2	0	4	1	2	0	0	2	1	1	0	2	15
ドミー吉良店	8	10	10	6	12	9	13	7	21	10	4	20	130
吉良支所	6	6	6	9	10	7	9	10	9	9	13	7	101
山川医院	1	0	1	1	0	0	1	2	0	0	0	0	6
横須賀歯科診療所	0	0	0	0	0	0	0	0	0	0	0	0	0
みずとり歯科医院	0	0	0	0	0	0	1	0	1	0	0	0	2
秋山歯科医院	0	0	0	2	4	0	1	1	2	1	0	1	12
JA西三河横須賀支店	0	0	0	0	0	0	1	1	0	0	0	1	3
岡田歯科医院	3	0	0	3	4	3	1	2	7	1	1	5	30
JA西三河吉田支店	0	2	1	1	2	0	0	0	1	0	0	2	9
吉良町郵便局	0	0	1	0	1	1	1	1	4	2	1	0	12
白浜老人憩の家	2	1	2	1	2	1	2	1	2	0	1	2	17
すずき歯科医院	0	0	0	3	2	0	1	0	0	1	1	1	9
吉良保健センター	0	0	1	3	1	0	2	5	2	2	2	3	21
横須賀老人憩の家	0	0	0	0	0	0	0	0	0	0	0	0	0
荻原老人憩の家	0	0	0	0	0	0	0	0	0	0	0	0	0
西尾信用金庫吉田支店	3	1	1	1	1	1	1	2	0	1	3	2	17
JA西三河荻原支店	1	0	3	0	1	0	2	1	1	0	2	2	13
西尾信用金庫横須賀支店	1	0	0	2	3	4	9	9	6	1	2	15	52
ゲンキー吉良吉田店	5	3	8	6	4	6	8	6	5	5	5	5	66
スギ薬局吉良店	3	4	2	3	5	4	4	5	2	4	5	4	45
クスリのアオキ吉良店	1	1	2	4	3	4	3	8	4	6	10	14	60
太田歯科	0	0	1	1	0	0	1	0	1	0	1	0	5
大竹歯科医院	4	2	2	1	0	0	0	1	0	0	0	0	10
おぎわら歯科	1	0	2	3	4	3	4	2	1	3	2	4	29
判治歯科医院	0	0	0	0	0	0	0	0	0	0	0	0	0
吉良図書館	3	0	2	3	1	1	0	0	1	0	0	1	12
横須賀ふれあいセンター	4	1	0	2	0	0	2	3	0	0	0	0	12
ムラマツ薬局	0	0	1	0	0	0	0	0	0	0	0	0	1
小計	151	136	167	159	174	136	173	171	179	144	137	186	1,913

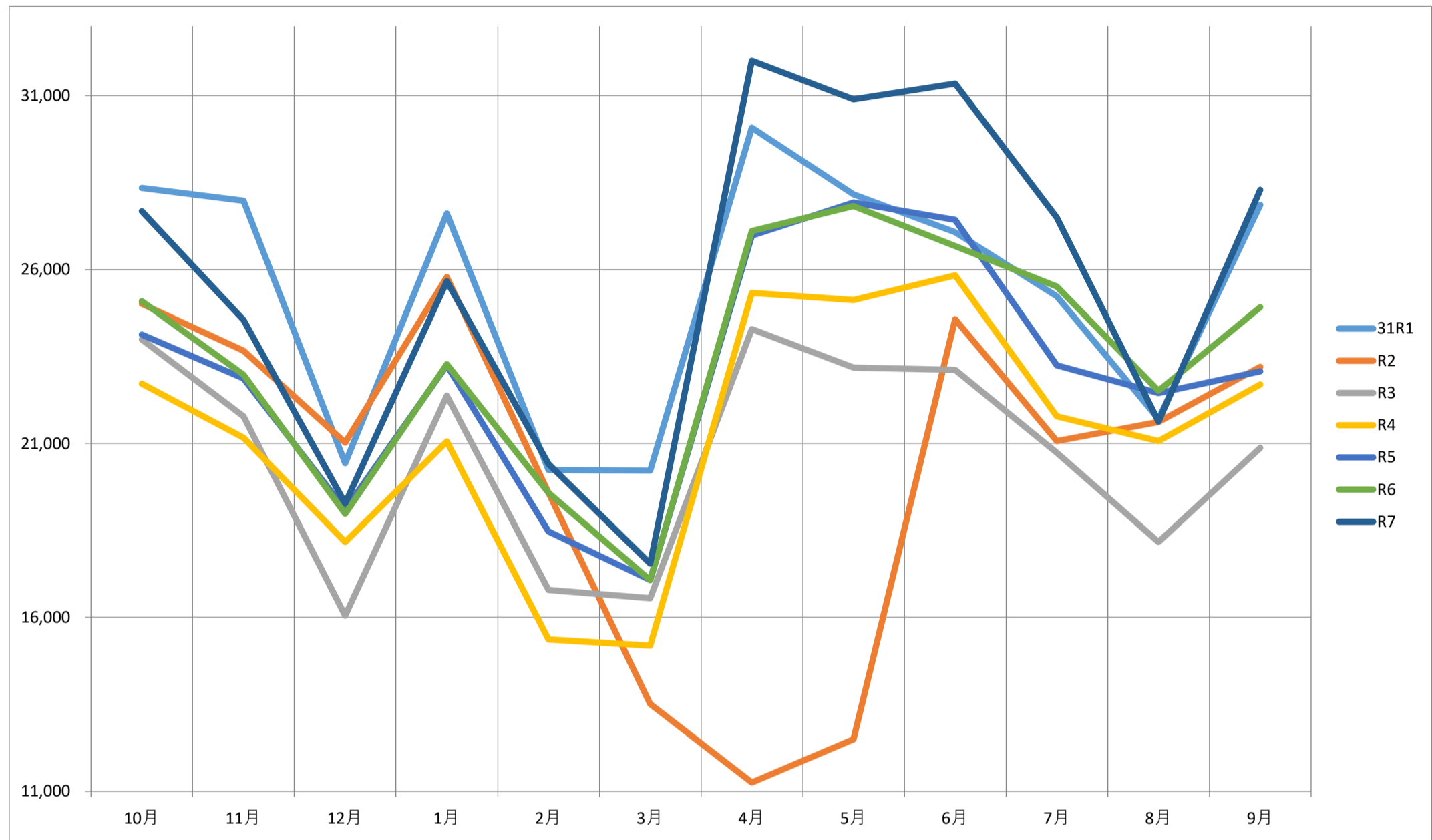
幡豆地区	4月	5月	6月	7月	8月	9月	10月	11月	12月	1月	2月	3月	総合計
東幡豆駅	13	10	8	8	4	6	0	7	4	1	3	4	68
東幡豆郵便局	0	0	0	0	0	0	0	0	2	3	0	0	5
幡豆郵便局	0	0	0	0	0	0	1	0	1	0	1	1	4
西尾信用金庫幡豆支店	0	1	0	0	1	1	0	0	0	0	0	0	3
岡崎信用金庫幡豆支店	2	2	0	0	1	1	3	0	1	1	1	1	13
蒲郡信用金庫幡豆支店	0	0	0	0	0	0	0	2	1	1	0	0	4
Aコープ幡豆店	11	7	12	16	18	9	10	11	13	11	7	7	132
ゲンキー幡豆店	1	0	0	0	0	0	0	0	0	0	0	0	1
スギ薬局幡豆店	20	11	12	8	9	9	10	12	8	7	8	6	120
ポートタウンミュー	36	36	30	28	31	27	29	31	38	40	41	30	397
いそがい歯科	4	5	2	3	1	2	2	6	2	2	3	2	34
井立歯科	3	6	8	11	5	4	8	7	4	3	7	6	72
大須賀歯科	7	5	3	5	4	7	2	3	5	3	5	3	52
おのだクリニック	3	4	7	4	4	5	5	2	4	3	3	4	48
くろべ歯科	1	2	2	0	1	2	0	0	3	0	1	0	12
黒部眼科	5	4	7	6	4	5	3	4	6	7	12	3	66
酒井クリニック	8	6	6	5	6	3	7	6	9	7	3	4	70
徳永外科内科	17	18	17	18	15	17	18	17	23	14	13	11	198
幡豆クリニック	2	0	1	2	1	2	1	2	3	0	0	1	15
幡豆支所	2	2	2	0	6	0	0	5	2	2	5	1	27
東幡豆小学校	0	0	0	0	0	0	0	0	0	0	0	0	0
文化交流センター	0	0	0	0	1	0	2	0	0	0	0	1	4
東幡豆老人憩の家	0	0	0	0	0	0	0	0	0	0	0	0	0
こどもの国駅	0	0	0	0	0	0	0	0	0	0	0	0	0
西浦駅	0	0	0	0	0	0	0	0	0	0	0	0	0
ゲンキー西浦店	0	0	0	0	0	0	0	0	0	0	0	0	0
鳥居歯科医院	0	0	0	0	0	0	0	0	0	0	0	0	0
柳沢内科	0	2	1	1	0	1	0	0	0	0	0	0	5
形原駅	1	0	0	1	1	1	0	0	0	0	0	0	4
西尾信用金庫形原支店	0	0	0	0	0	0	0	0	0	0	0	0	0
Aコープ形原店	3	1	2	2	4	1	0	0	0	0	0	0	13
稲吉歯科医院	0	0	0	0	0	0	0	0	0	0	0	0	0
酒井歯科医院	0	0	0	0	0	0	0	0	0	0	0	0	0
鈴木歯科医院	0	0	0	0	0	0	0	0	0	0	0	0	0
トリエクリニック	0	0	0	0	0	0	0	0	0	0	0	0	0
平野内科医院	0	0	0	0	0	0	0	0	0	0	0	0	0
三ヶ根駅	0	0	0	0	0	0	0	0	0	0	0	0	0
蒲郡信用金庫三ヶ根支店	0	0	0	0	0	0	0	0	0	0	0	0	0
トリアル幸田店	0	0	0	0	0	0	0	0	0	0	0	0	0
いちかわ歯科	0	0	0	0	0	0	0	0	0	0	0	0	0
日高医院	0	0	0	0	0	0	0	0	0	0	0	0	0
鳥羽老人憩の家	0	0	0	0	0	0	0	0	0	0	0	0	0
幡豆老人憩の家	0	0	0	0	0	0	0	0	0	0	0	0	0
西幡豆駅	1	1	3	8	4	3	1	2	2	1	2	3	31
三河鳥羽駅	0	0	0	0	0	0	0	0	0	0	0	0	0
蒲郡信用金庫西浦支店	0	0	0	0	0	0	0	0	0	0	0	0	0
宮嶋薬局	1	1	0	0	0	0	0	0	0	0	0	0	2
小計	141	124	123	126	121	106	102	117	131	106	115	88	1,400
共通	4月	5月	6月	7月	8月	9月	10月	11月	12月	1月	2月	3月	総合計
自宅	377	360	400	377	382	398	402	387	407	348	378	363	4,579
総合計	720	678	745	726	721	710	758	776	805	680	730	721	8,770

相乗りタクシー利用実績	人数
2025年	823
第2四半期	192
4月	56
5月	59
6月	77
第3四半期	302
7月	102
8月	102
9月	98
第4四半期	329
10月	113
11月	97
12月	119
2026年	437
第1四半期	437
1月	123
2月	149
3月	165
総計	1,260

目的地別・月別利用人数	4月	5月	6月	7月	8月	9月	10月	11月	12月	1月	2月	3月	合計
バス停	2	2	0	8	11	3	21	6	12	9	9	10	93
10. 一色町公民館バス停		2		5	8		17	2	7	5	7	8	61
11. 松木島バス停										1			1
12. 満国寺前バス停	1			3	3	3	4	4	5	3	2	2	30
13. 一色高校西バス停	1												1
金融機関	1	1	1	0	0	1	0	1	0	0	5	1	11
14. 西尾信用金庫一色支店		1				1		1					3
15. 岡崎信用金庫一色支店	1		1								2	1	5
22. 愛知県信用漁業協同組合連合会西三河営業店											3		3
商業施設	11	0	2	10	10	4	7	7	12	7	11	10	91
25. ゲンキー対米店				1	1			1		1		1	5
27. ゲンキー一色南部店					1					1			2
30. A コーポー色店	5			6	5		2	2	2	2	6	6	36
31. ドミー一色店	2			3	3	3	5	4	8	3	3	3	37
32. Mikawayaya西尾一色店	3								1		2		6
35. 業務スーパー一色店			2										2
36. コメリハード&グリーン一色店	1												1
37. DCMアットホーム一色店						1			1				2
医療機関	15	21	21	26	23	28	23	27	34	34	39	52	343
38. うえだ整形外科クリニック								1	4	2	10	1	18
39. 神谷内科整形外科	11	12	15	20	18	17	14	12	20	13	11	16	179
40. 高須病院	3	7	1	1	1	5	3	4	2	6	6	16	55
41. 深見クリニック			1	1	3	2	2	4	2	4	2	3	24
42. 三矢クリニック								1		1			2
43. あい歯科			2	4	1	4	2	1		4	6	10	34
45. やまざき歯科クリニック								2			1	2	5
48. 山下歯科医院	1									1	1	1	4
49. 吉田歯科			1										1
50. 藤田歯科医院		2					1	2	4	3	1	1	14
52. みつや歯科・こども矯正歯科			1				1		2		1	2	7
公共施設	4	11	16	18	16	25	15	11	13	14	10	17	170
53. 一色支所	2		1	1			1						5
54. 一色町公民館・一色地域交流センター		1	2	5	7	15	5	3	5	4	3	5	55
55. 一色学びの館												1	1
57. 一色老人福祉センター	1	8	11	10	9	10	9	8	8	10	7	11	102
58. 一色中学校	1	2	2	2									7
自宅	23	23	36	39	38	35	45	41	41	53	68	68	510
9. 佐久島行き船のりばバス停（外数）		1	1	1	4	2	2	4	7	6	7	7	42
総計	56	59	77	102	102	98	113	97	119	123	149	165	1,260

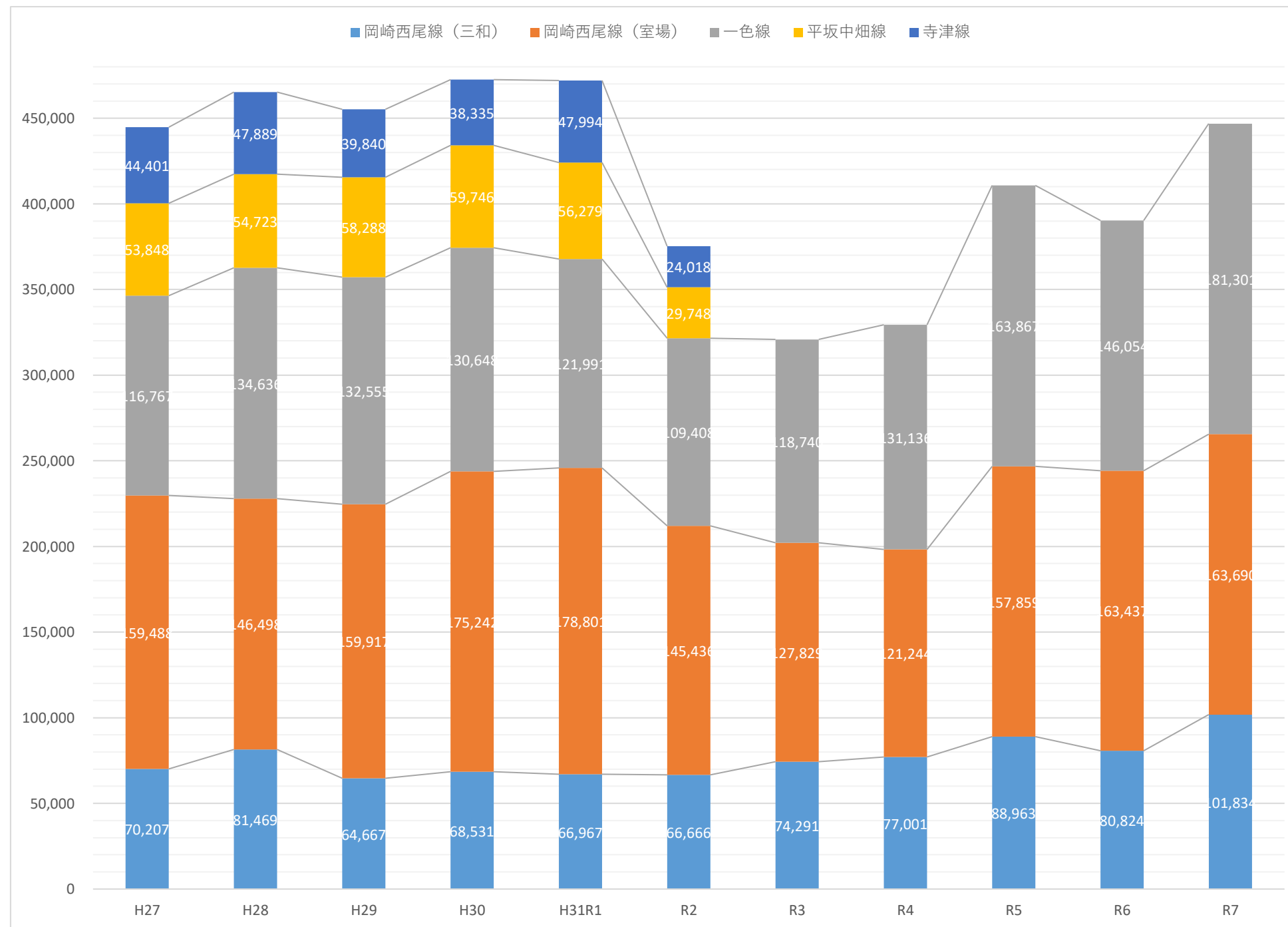
○ふれんどバス年間利用者数

	10月	11月	12月	1月	2月	3月	4月	5月	6月	7月	8月	9月	合計
31R1	28,349	27,983	20,430	27,614	20,237	20,222	30,082	28,170	27,079	25,237	21,709	27,863	304,975
R2	25,017	23,668	21,028	25,786	19,577	13,509	11,253	12,498	24,577	21,071	21,620	23,205	242,809
R3	23,993	21,778	16,050	22,375	16,794	16,556	24,291	23,184	23,119	20,733	18,166	20,876	247,915
R4	22,723	21,162	18,173	21,054	15,365	15,188	25,332	25,126	25,835	21,779	21,067	22,695	255,499
R5	24,130	22,870	19,100	23,244	18,466	17,075	26,980	27,929	27,436	23,244	22,452	23,076	276,002
R6	25,089	22,982	18,975	23,281	19,580	17,072	27,112	27,828	26,672	25,516	22,513	24,921	281,541
R7	27,682	24,558	19,284	25,669	20,417	17,547	32,003	30,894	31,350	27,500	21,628	28,290	306,822

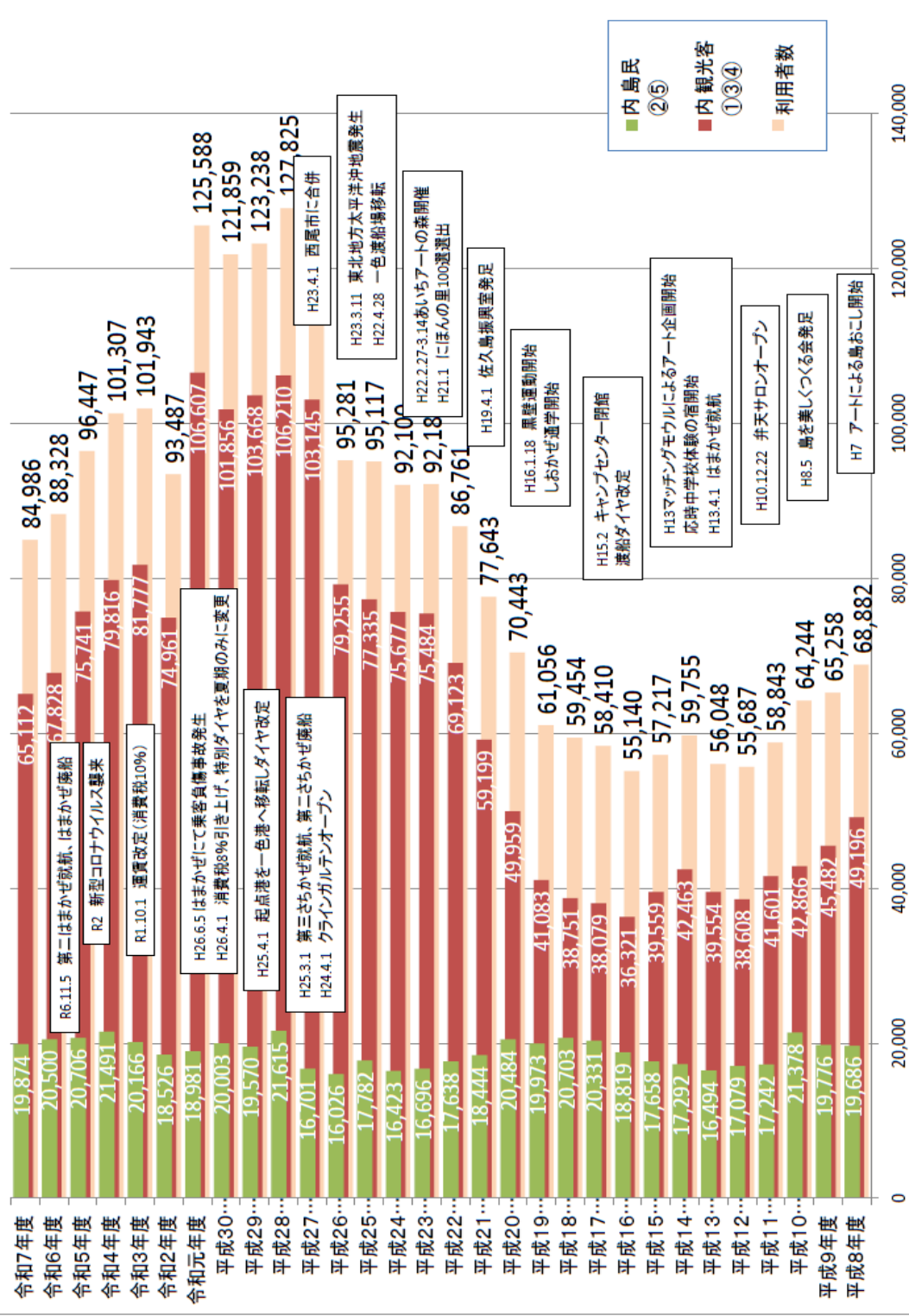


○名鉄東部交通バス年間利用者数

	H27	H28	H29	H30	H31R1	R2	R3	R4	R5	R6	R7
岡崎西尾線（三和）	70,207	81,469	64,667	68,531	66,967	66,666	74,291	77,001	88,963	80,824	101,834
岡崎西尾線（室場）	159,488	146,498	159,917	175,242	178,801	145,436	127,829	121,244	157,859	163,437	163,690
一色線	116,767	134,636	132,555	130,648	121,991	109,408	118,740	131,136	163,867	146,054	181,301
平坂中畑線	53,848	54,723	58,288	59,746	56,279	29,748					
寺津線	44,401	47,889	39,840	38,335	47,994	24,018					
合計	444,711	465,215	455,267	472,502	472,032	375,276	320,860	329,381	410,689	390,315	446,825



西尾市渡船 利用者数推移



※グラフの数値は往復1回を1人としてカウント。協議会目標値は片道1回を1人としてカウントするため、グラフの数値の2倍が協議会実績値