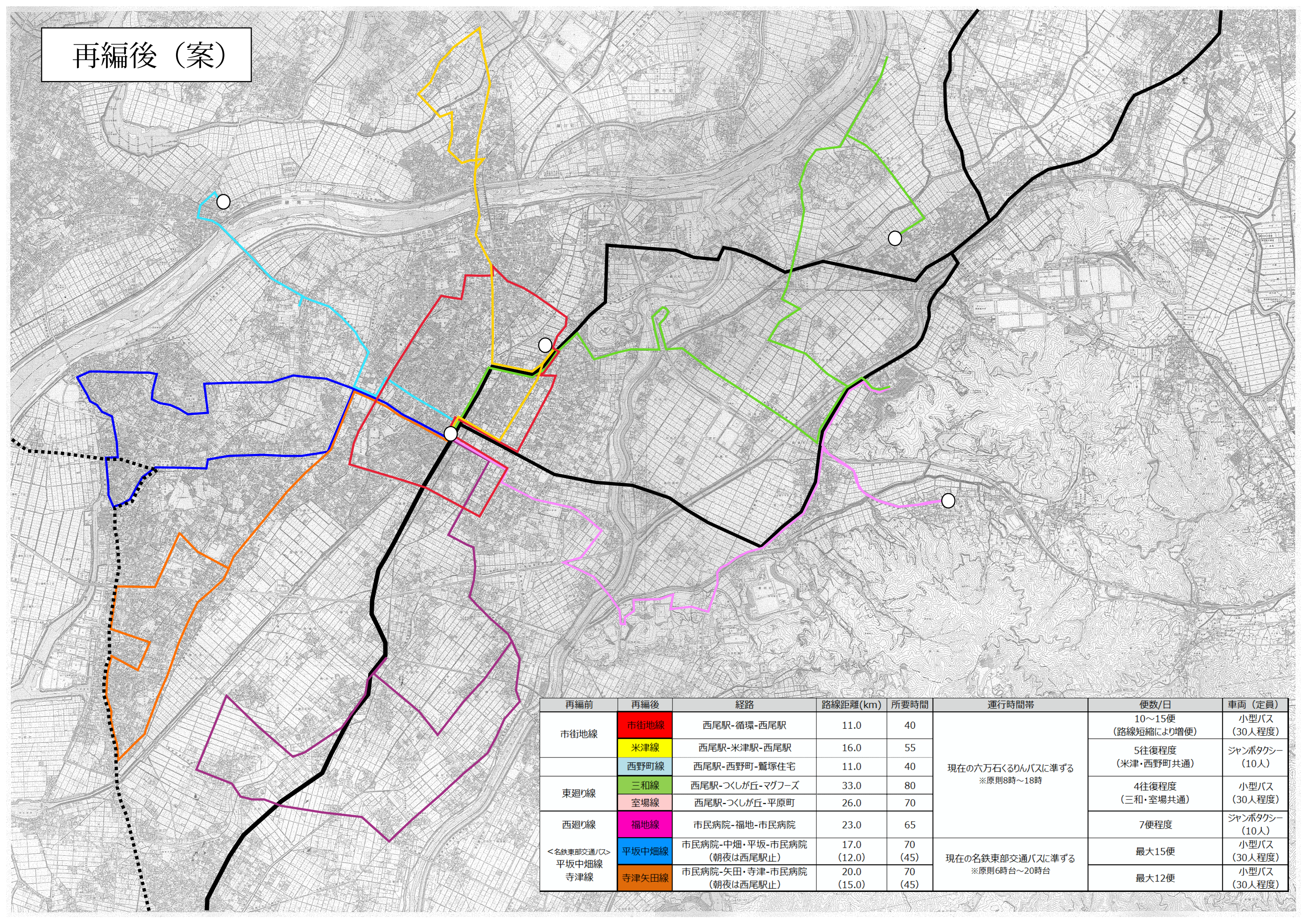


再編後 (案)



再編前	再編後	経路	路線距離(km)	所要時間	運行時間帯	便数/日	車両 (定員)
市街地線	市街地線	西尾駅-循環-西尾駅	11.0	40	現在の六万石くるりんバスに準ずる ※原則8時~18時	10~15便 (路線短縮により増便)	小型バス (30人程度)
	米津線	西尾駅-米津駅-西尾駅	16.0	55		5往復程度 (米津・西野町共通)	ジャンボタクシー (10人)
	西野町線	西尾駅-西野町-鷲塚住宅	11.0	40		4往復程度 (三和・室場共通)	小型バス (30人程度)
東廻り線	三和線	西尾駅-つしが丘-マグフーズ	33.0	80		7便程度	ジャンボタクシー (10人)
	室場線	西尾駅-つしが丘-平原町	26.0	70			
西廻り線	福地線	市民病院-福地-市民病院	23.0	65	現在の名鉄東部交通バスに準ずる ※原則6時台~20時台	最大15便	小型バス (30人程度)
<名鉄東部交通バス> 平坂中畑線 寺津線	平坂中畑線	市民病院-中畑-平坂-市民病院 (朝夜は西尾駅止)	17.0 (12.0)	70 (45)			
	寺津矢田線	市民病院-矢田-寺津-市民病院 (朝夜は西尾駅止)	20.0 (15.0)	70 (45)			