

議題(2) 市内公共交通の平成30年度実績について

資料1

1. 年間利用者数

単位：人

		H30	H29	H28
六万石くるりんバス [4/1-3/31]	市街地線	36,686	35,964	36,656
	東廻り線	34,322	34,443	35,277
	西廻り線	45,818	45,935	43,624
	計	116,826	116,342	115,557
いっちゃんバス [4/1-3/31]		2,857	1,756 ※10/1 運行開始	—
いこまいかー [4/1-3/31]		1,594	962	1,094
ふれんどバス [10/1-9/30]		303,966	290,367	279,270
名鉄東部交通バス [10/1-9/30]	岡崎西尾線(高須)	68,531	64,667	81,469
	岡崎西尾線(室場)	175,242	159,917	146,498
	一色線	130,648	132,555	134,636
	平坂中畑線	59,746	58,288	54,723
	寺津線	38,335	39,840	47,889
	計	472,502	455,267	465,215
名鉄西尾・蒲郡線(西尾駅～蒲郡駅) [4/1-3/31]		3,409,000	3,390,000	3,358,000

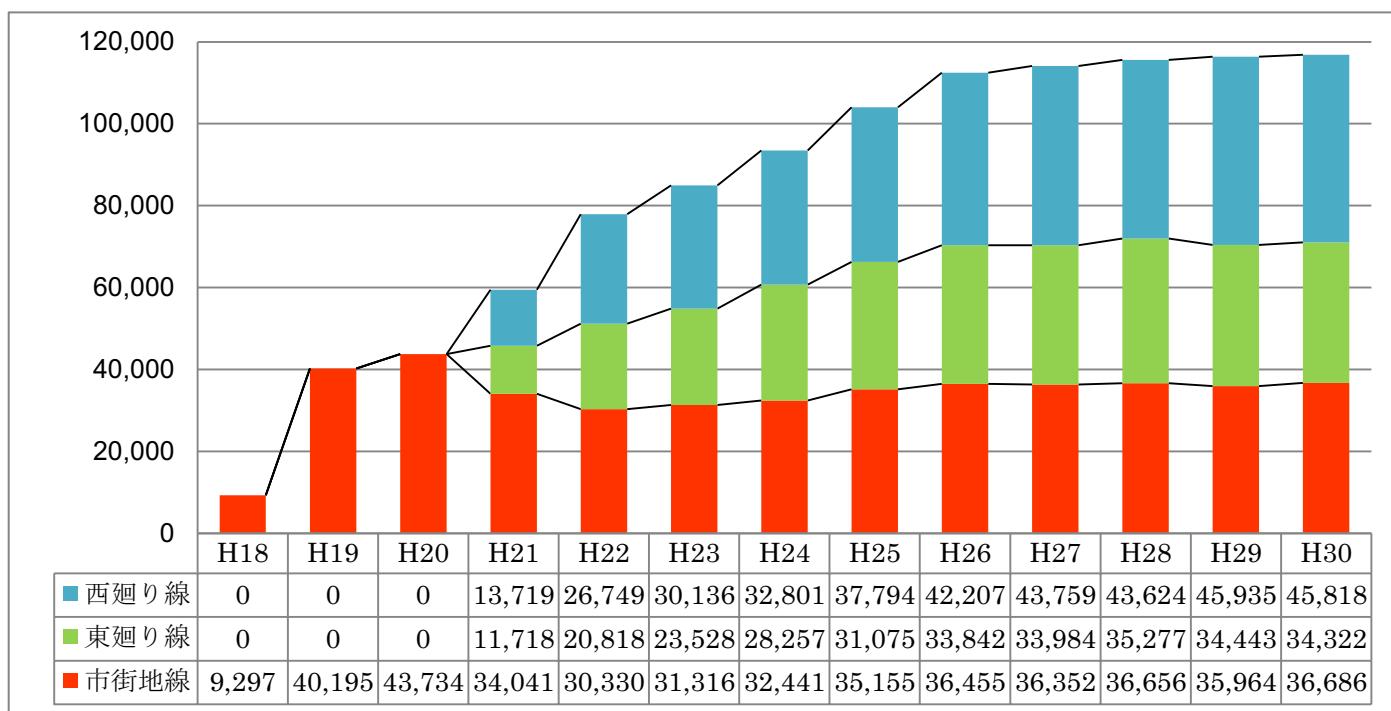
2. 公共交通運行に係る市支出金額

	H30 支出金額(千円) ( )内は H29 金額	利用者一人当たり 支出金額(円)	国県補助金(千円)	運行事業者
六万石 くるりんバス	47,748 (43,922)	408.7	—	東伸運輸(株)
いっちゃんバス	18,081 (8,384)	6328.6	—	東伸運輸(株)
いこまいかー	1,166 (615)	731.5	314 (国→事業者)	名鉄東部交通(株)
ふれんどバス	38,145 (34,532)	125.5	28,120 (国県→事業者)	名鉄バス東部(株)
名鉄東部交通バス	28,789 (32,737)	60.9	19,924 (国県→事業者)	名鉄東部交通(株)
名鉄 西尾・蒲郡線	150,687 (150,687)	44.2	—	名古屋鉄道(株)

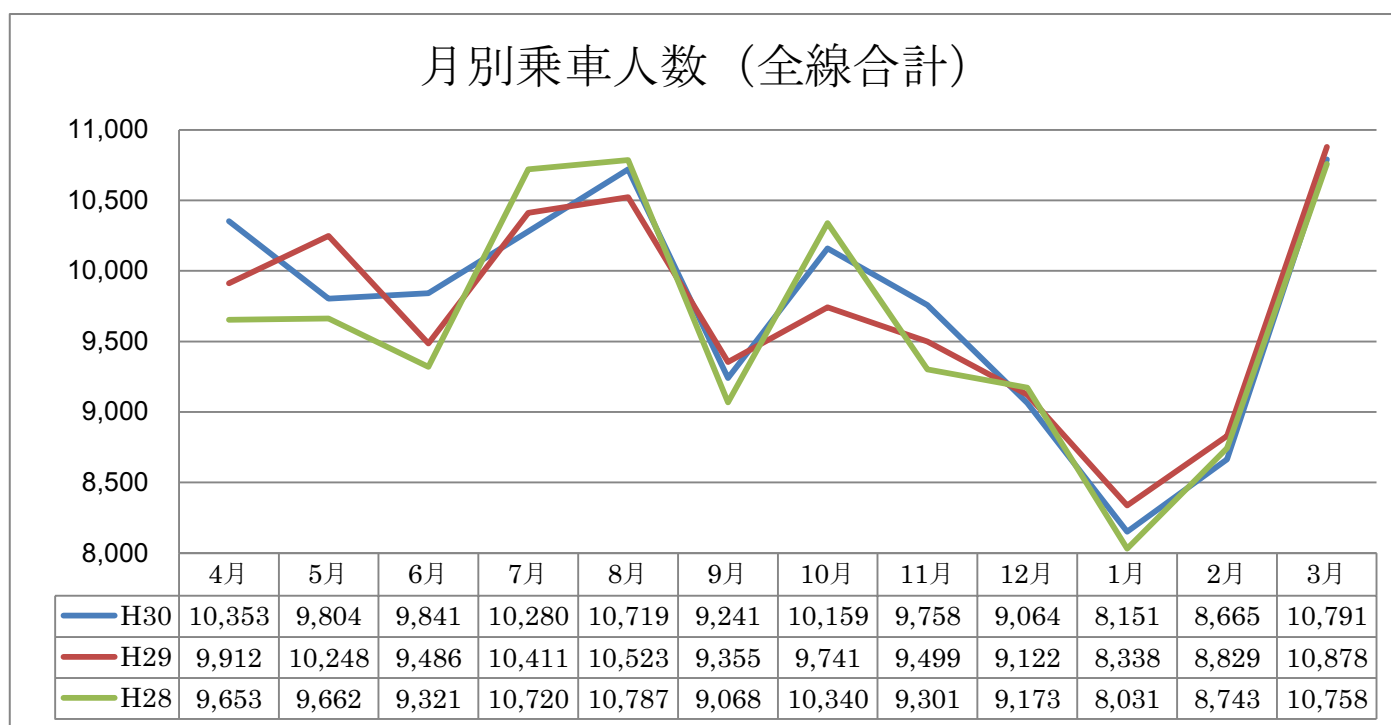
○六万石くるりんバス運行収支

運行経費	運賃収入等	市負担額
54,397,116	6,649,235	47,747,881

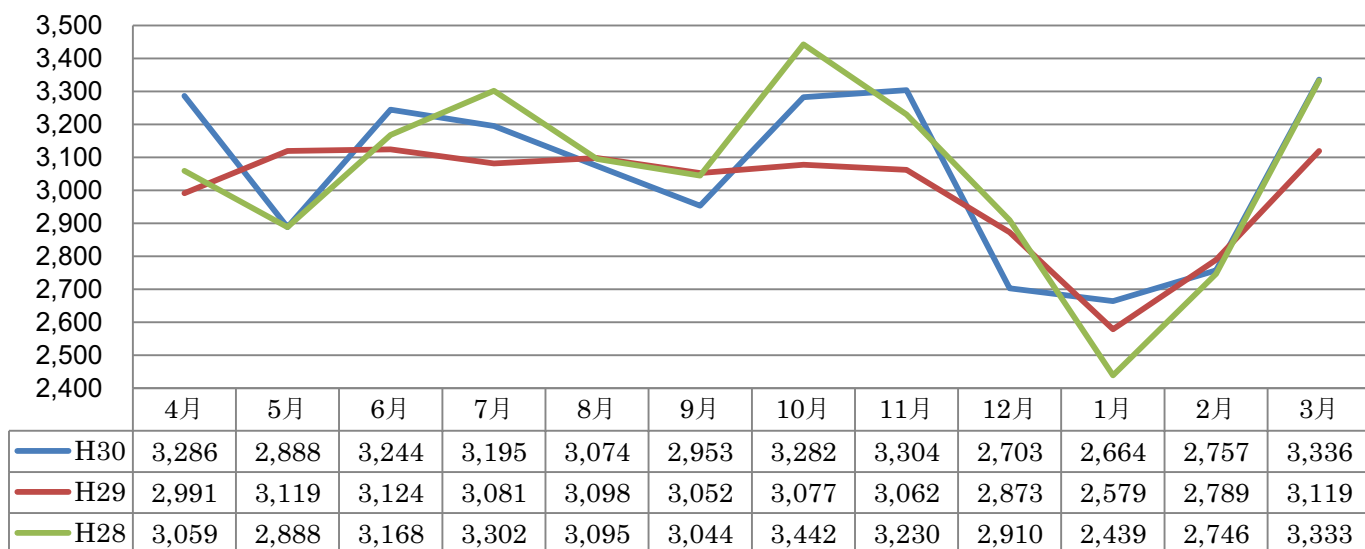
○六万石くるりんバス年度別・路線別乗車人数



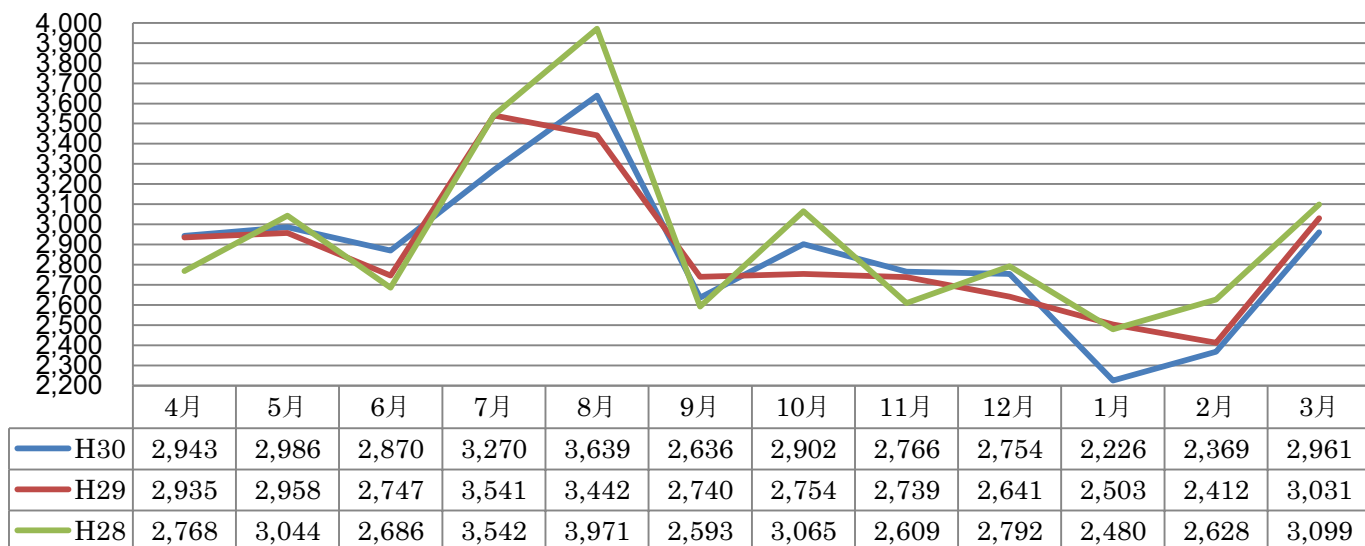
月別乗車人数（全線合計）



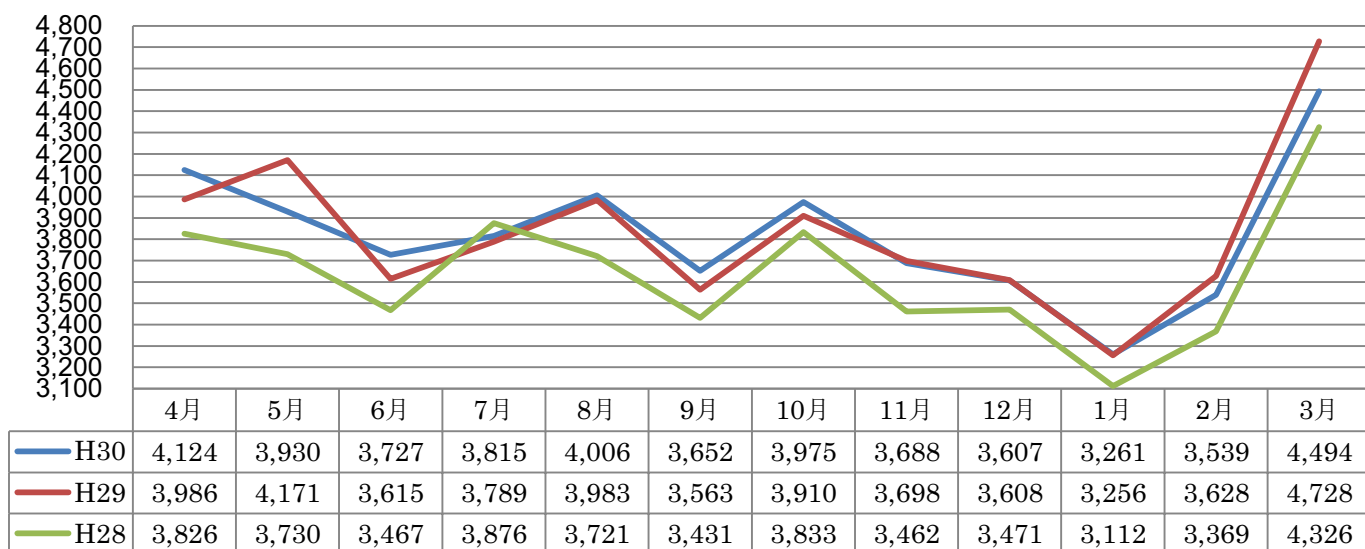
### 月別利用者数（市街地線）



### 月別利用者数（東廻り線）



### 月別乗車人数（西廻り線）



○六万石くるりんバス平成30年度停留所別乗車人数

市街地線		東廻り線		西廻り線	
西尾駅	11908	西尾駅	13279	西尾駅	18152
市役所	456	福祉センター	571	市役所	146
花ノ木保育園東	199	西尾口駅	859	今川西	398
今川北	576	市民病院	1282	今川	59
今川南	336	八ツ面	71	福北小北	273
消防本部南	599	八ツ面住宅南	298	鶉ヶ池	566
矢曾根西	83	道の駅にしお	622	十郎島	271
永吉南	539	江原	356	憩の農園	1211
住崎	1122	三和郵便局	440	斉藤	143
文化会館	1065	三和ふれあいセンター	815	福地郵便局	640
歴史公園西	2928	尾花	133	福地駅	551
上町東	594	東部中	60	上矢田	737
鶴城会館	375	下永良	578	若王子	2198
図書館・岩瀬文庫	1599	つくしが丘	8287	富山	4149
鶴城中西	864	駒場北	974	矢田小東	766
鶴城小南	830	家武	727	国森	373
緑町	625	室場ふれあいセンター	1145	国森西	1174
西尾高東	572	善明	317	羽塚	1656
米津ふれあいセンター東	2235	ホワイトウェイブ	2432	勤労会館北	2603
米津駅	2307	宅野島	77	平坂小北	747
桜町	402	小焼野	66	中畑保育園	2469
桜町前駅	1459	中央体育館	176	中畑小東	982
八ツ面ふれあいセンター東	578	丁田	251	田貫	799
八ツ面小西	117	市役所	506	下町	231
市民病院	2079	合計	34322	下町住宅	573
熊味	80			御城下	3420
保健センター	518			歴史公園北	440
保健センター南	700			四條橋	91
法務局西尾支局南	207			合計	45818
郵便局西	524				
保健所西	210				
合計	36686				

## 時刻別利用状況

【H30年度】

路線	時刻	4月	5月	6月	7月	8月	9月	10月	11月	12月	1月	2月	3月	合計	1日平均	構成比%
市街地線	8時	329	326	373	363	271	301	368	320	235	226	239	325	3,676	10.2	10.0
	10時	468	359	386	394	393	417	459	433	341	351	390	450	4,841	13.5	13.2
	12時	312	323	352	342	368	339	359	383	326	322	304	362	4,092	11.4	11.2
	14時	340	251	335	298	310	255	288	332	260	232	265	328	3,494	9.7	9.5
	16時	191	184	190	248	244	199	251	251	257	219	175	205	2,581	7.2	7.0
	右計	1,640	1,443	1,636	1,645	1,586	1,511	1,725	1,725	1,381	1,306	1,403	1,683	18,684	52.0	—
	9時	404	362	427	458	434	394	440	436	352	379	408	497	4,991	13.9	13.6
	11時	437	359	390	348	368	331	352	353	337	313	312	382	4,282	11.9	11.7
	13時	302	278	296	255	262	279	346	378	303	239	268	340	3,546	9.9	9.7
	15時	345	326	381	303	267	319	301	269	217	315	267	296	3,606	10.0	9.8
	17時	158	120	114	186	157	119	118	143	113	112	99	138	1,577	4.4	4.3
	左計	1,646	1,445	1,608	1,550	1,488	1,442	1,557	1,579	1,322	1,358	1,354	1,653	18,002	50.1	—
合計	3,286	2,888	3,244	3,195	3,074	2,953	3,282	3,304	2,703	2,664	2,757	3,336	36,686	102.2	—	
東廻り線	8時	248	259	246	274	305	269	299	303	279	201	234	301	3,218	9.0	9.4
	10時	384	355	345	395	415	337	349	299	339	277	280	353	4,128	11.5	12.0
	12時	387	335	329	348	418	271	288	279	294	237	294	348	3,828	10.7	11.2
	14時	281	289	267	388	423	274	280	302	261	228	218	291	3,502	9.8	10.2
	16時	279	292	272	333	384	238	261	271	262	214	226	281	3,313	9.2	9.7
	右計	1,579	1,530	1,459	1,738	1,945	1,389	1,477	1,454	1,435	1,157	1,252	1,574	17,989	50.1	—
	9時	304	308	277	321	310	273	291	280	255	235	230	327	3,411	9.5	9.9
	11時	318	346	331	380	350	296	339	327	329	236	244	296	3,792	10.6	11.0
	13時	310	330	330	313	403	245	320	276	298	228	250	327	3,630	10.1	10.6
	15時	196	212	248	244	311	216	253	213	227	177	214	230	2,741	7.6	8.0
17時	236	260	225	274	320	217	222	216	210	193	179	207	2,759	7.7	8.0	
左計	1,364	1,456	1,411	1,532	1,694	1,247	1,425	1,312	1,319	1,069	1,117	1,387	16,333	45.5	—	
合計	2,943	2,986	2,870	3,270	3,639	2,636	2,902	2,766	2,754	2,226	2,369	2,961	34,322	95.6	—	
西廻り線	8時	473	435	433	439	443	372	397	402	313	338	347	458	4,850	13.5	10.6
	10時	459	440	418	421	446	417	467	427	442	394	404	502	5,237	14.6	11.4
	12時	463	459	388	396	431	357	469	355	364	316	322	502	4,822	13.4	10.5
	14時	376	292	280	317	379	269	336	303	345	304	306	419	3,926	10.9	8.6
	16時	367	299	303	320	316	302	334	320	317	254	316	380	3,828	10.7	8.4
	右計	2,138	1,925	1,822	1,893	2,015	1,717	2,003	1,807	1,781	1,606	1,695	2,261	22,663	63.1	—
	9時	444	455	420	441	434	448	463	464	481	408	440	538	5,436	15.1	11.9
	11時	357	384	360	345	344	332	356	310	299	312	344	384	4,127	11.5	9.0
	13時	415	434	392	425	379	414	397	413	398	341	399	475	4,882	13.6	10.7
	15時	408	354	347	327	372	365	392	349	354	284	320	413	4,285	11.9	9.4
17時	362	378	386	384	462	376	364	345	294	310	341	423	4,425	12.3	9.7	
左計	1,986	2,005	1,905	1,922	1,991	1,935	1,972	1,881	1,826	1,655	1,844	2,233	23,155	64.5	—	
合計	4,124	3,930	3,727	3,815	4,006	3,652	3,975	3,688	3,607	3,261	3,539	4,494	45,818	127.6	—	
3路線合計	8時	1,050	1,020	1,052	1,076	1,019	942	1,064	1,025	827	765	820	1,084	11,744	32.7	10.1
	10時	1,311	1,154	1,149	1,210	1,254	1,171	1,275	1,159	1,122	1,022	1,074	1,305	14,206	39.6	12.2
	12時	1,162	1,117	1,069	1,086	1,217	967	1,116	1,017	984	875	920	1,212	12,742	35.5	10.9
	14時	997	832	882	1,003	1,112	798	904	937	866	764	789	1,038	10,922	30.4	9.3
	16時	837	775	765	901	944	739	846	848	798	643	747	879	9,722	27.1	8.3
	右計	5,357	4,898	4,917	5,276	5,546	4,617	5,205	4,986	4,597	4,069	4,350	5,518	59,336	165.3	—
	9時	1,152	1,125	1,124	1,220	1,178	1,115	1,194	1,180	1,088	1,022	1,078	1,362	13,838	38.5	11.8
	11時	1,112	1,089	1,081	1,073	1,062	959	1,047	990	965	861	900	1,062	12,201	34.0	10.4
	13時	1,027	1,042	1,018	993	1,044	938	1,063	1,067	999	808	917	1,142	12,058	33.6	10.3
	15時	949	892	976	874	950	900	946	831	798	776	801	939	10,632	29.6	9.1
17時	756	758	725	844	939	712	704	704	617	615	619	768	8,761	24.4	7.5	
左計	4,996	4,906	4,924	5,004	5,173	4,624	4,954	4,772	4,467	4,082	4,315	5,273	57,490	160.1	—	
合計	10,353	9,804	9,841	10,280	10,719	9,241	10,159	9,758	9,064	8,151	8,665	10,791	116,826	325.4	—	

○いっちゃんバス停留所別利用者数

【平成30年度】

	4月		5月		6月		7月		8月		9月		10月		11月		12月		1月		2月		3月		合計		
	計		計		計		計		計		計		計		計		計		計		計		計		計		
	左	右	左	右	左	右	左	右	左	右	左	右	左	右	左	右	左	右	左	右	左	右	左	右	左	右	左
1一色町公民館	101		103		69		113		116		53		106		58		61		55		71		110		1,016		
	57	44	45	58	34	35	45	68	72	44	27	26	50	56	23	35	22	39	27	28	52	19	70	40	524	492	
2大宝橋	14		16		9		10		13		4		16		9		12		11		17		9		140		
	0	14	2	14	0	9	0	10	0	13	0	4	3	13	0	9	0	12	0	11	4	13	0	9	9	131	
3いきいき健康プラザ	13		8		5		11		11		6		9		6		10		11		8		8		106		
	3	10	7	1	5	0	10	1	11	0	4	2	8	1	6	0	10	0	9	2	7	1	7	1	87	19	
4栄生漁港	9		1		2		5		12		4		7		5		2		3		3		1		54		
	8	1	0	1	0	2	2	3	10	2	0	4	3	4	4	1	1	1	0	3	2	1	0	1	30	24	
5西部小西	2		0		14		8		3		10		15		14		11		9		13		7		106		
	2	0	0	0	2	12	0	8	2	1	5	5	11	4	3	11	4	7	2	7	1	12	2	5	34	72	
6一色高北	5		7		11		7		5		14		11		15		7		5		12		27		126		
	1	4	7	0	0	11	0	7	3	2	10	4	10	1	7	8	6	1	5	0	4	8	4	23	57	69	
7満国寺南	59		37		22		23		28		14		41		27		24		27		27		39		368		
	38	21	23	14	18	4	11	12	12	16	6	8	18	23	8	19	4	20	7	20	4	23	4	35	153	215	
8池田反洲	16		9		8		9		3		5		14		4		1		5		0		17		91		
	3	13	0	9	3	5	3	6	1	2	0	5	8	6	2	2	0	1	0	5	0	0	1	16	21	70	
9池田	3		4		3		0		2		2		10		1		0		0		3		1		29		
	0	3	1	3	1	2	0	0	0	2	0	2	4	6	0	1	0	0	0	0	0	3	0	1	6	23	
10大塚	2		0		3		0		0		0		0		0		0		0		0		0		5		
	0	2	0	0	1	2	0	0	0	0	0	0	0	0	0	0	0	0	0	0	0	0	0	0	1	4	
11野田	1		0		0		0		1		3		2		2		2		0		0		3		14		
	0	1	0	0	0	0	0	0	1	0	0	3	0	2	0	2	0	2	0	0	0	0	1	2	2	12	
12松木島	14		23		10		9		1		17		21		27		13		16		17		14		182		
	12	2	5	18	5	5	5	4	1	0	11	6	16	5	22	5	9	4	11	5	11	6	8	6	116	66	
13深見クリニック	10		9		11		14		12		14		12		7		14		16		15		24		158		
	5	5	1	8	10	1	11	3	6	6	10	4	5	7	4	3	8	6	15	1	13	2	23	1	111	47	
14生田公民館	11		3		7		3		12		9		15		6		2		13		10		10		101		
	5	6	2	1	5	2	0	3	4	8	6	3	6	9	4	2	2	0	2	11	3	7	4	6	43	58	
15一色中西	4		5		7		18		0		4		8		0		4		1		1		0		52		
	0	4	4	1	1	6	16	2	0	0	4	0	4	4	0	0	1	3	1	0	1	0	0	0	32	20	
16佐久島行船のりば	31		51		8		25		30		13		37		15		9		9		17		24		269		
	20	11	25	26	5	3	15	10	25	5	9	4	35	2	13	2	5	4	6	3	12	5	20	4	190	79	
17諏訪神社南	1		1		4		0		5		5		9		2		6		4		3		0		40		
	1	0	1	0	4	0	0	0	5	0	5	0	8	1	2	0	3	3	4	0	3	0	0	0	36	4	
合計	296		277		193		255		254		177		333		198		178		185		217		294		2,857		
	155	141	123	154	94	99	118	137	153	101	97	80	189	144	98	100	75	103	89	96	117	100	144	150	1,452	1,405	

○いっちゃんバス収支

運行経費	運賃収入等	市負担額
18,222,840	142,830	18,080,010

○いこまいかーエリア別利用人数累計

エリア名	H24.10-H25.3	H25.4-H26.3	H26.4-H27.3	H27.4-H28.3	H28.4-H29.3	H29.4-H30.3	H30.4-H31.3	計
西尾	0	0	1	0	0	0	0	1
花ノ木	0	0	1	0	0	0	0	1
鶴城	0	0	0	3	1	1	0	5
八ツ面	0	0	1	1	0	1	0	3
西野町	1	0	0	0	0	1	0	2
中畑	0	0	0	0	0	0	0	0
平坂	5	1	35	39	23	16	13	132
矢田	0	0	0	0	0	0	0	0
寺津	0	0	0	0	0	0	0	0
福地南部	2	4	3	0	0	2	6	17
福地北部	51	159	312	24	21	24	23	614
三和	33	115	142	109	82	76	60	617
室場	0	0	0	0	0	2	2	4
米津	7	39	61	21	38	24	52	242
一色西部	1	2	0	0	0	0	0	3
一色南部	0	1	1	0	0	0	0	2
一色中部	0	1	0	0	0	0	0	1
一色東部	0	2	0	30	10	5	1	48
佐久島	35	122	45	61	13	32	22	330
吉田	1	13	1	0	2	2	71	90
白浜	42	130	272	467	555	372	551	2,389
荻原	87	211	171	231	202	149	310	1,361
横須賀	9	21	32	29	60	37	128	316
津平	9	37	35	24	38	158	319	620
東幡豆	22	64	69	54	45	56	36	346
幡豆	4	0	1	2	4	4	0	15
計	309	922	1,183	1,095	1,094	962	1,594	7,159

利用実人数

76人

78人

82人

81人

91人

141人

合計		1,526件	1,594人
人数別	1人利用	95.5%	1,458件
	2人利用	4.5%	68件
	3人利用	0.0%	件
曜日別	月	16.7%	223件
	火	17.5%	273件
	水	13.2%	196件
	木	18.6%	303件
	金	17.5%	252件
	土	10.3%	165件
	日	5.8%	114件
予約	行きのみ	45.5%	665件
	帰りのみ	23.2%	186件
	往復	31.3%	338件
乗継券		58枚	
実人数		141人	

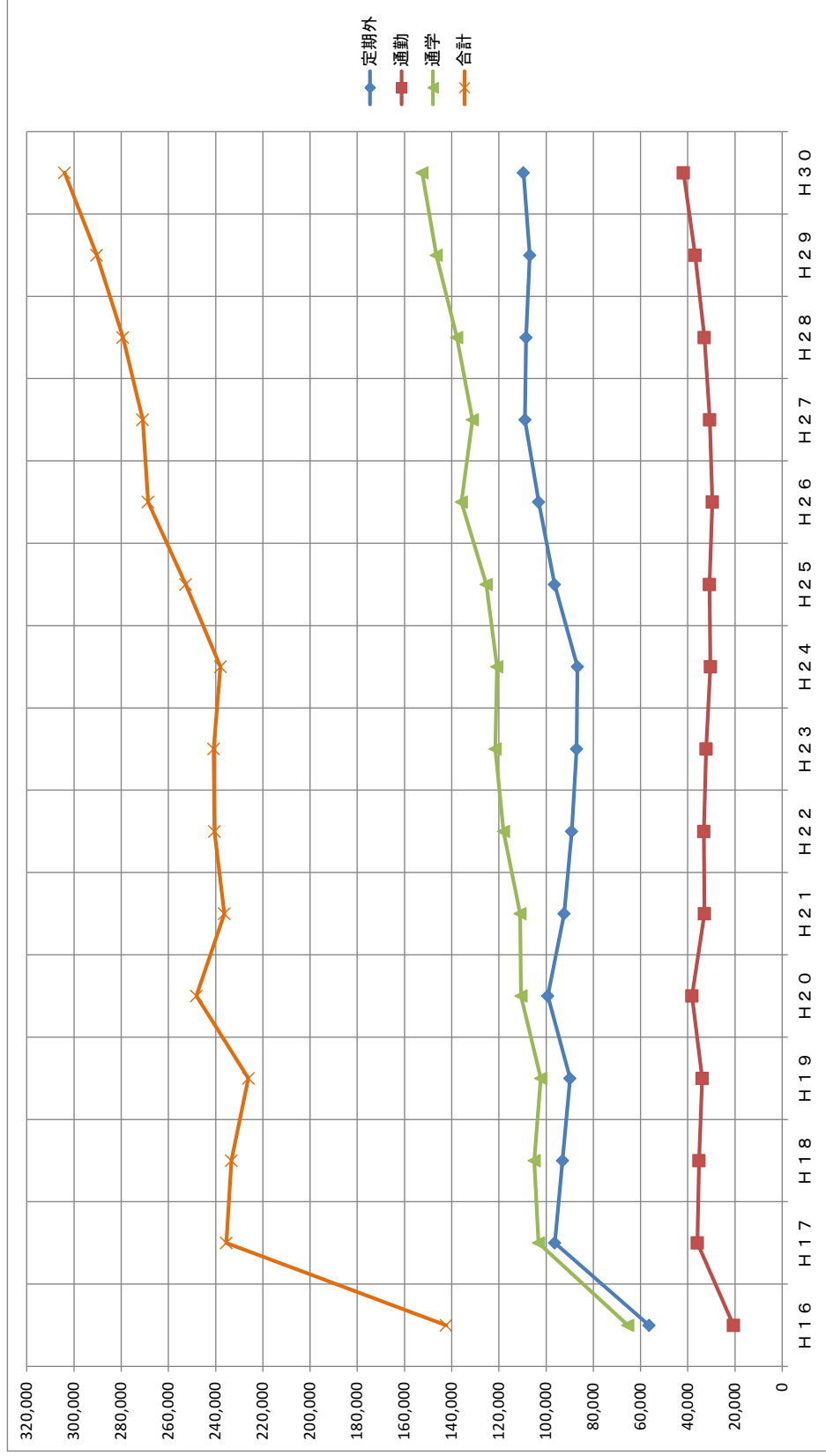
○ふれんどバス年間利用者数(支払種別)

	H16	H17	H18	H19	H20	H21	H22	H23	H24	H25	H26	H27	H28	H29	H30	総合計
定期外	56,343	96,318	93,024	89,897	99,276	92,334	89,187	87,056	86,711	96,477	103,174	108,950	108,485	106,896	109,620	
定期	86,042	139,146	140,271	136,185	148,824	143,951	151,249	153,783	151,215	156,241	165,449	161,917	170,785	183,471	194,346	
通勤	20,662	35,950	35,230	33,909	38,206	32,957	33,227	32,236	30,377	30,839	29,569	30,710	32,982	36,915	41,824	
通学	65,380	103,196	105,041	102,276	110,618	110,994	118,022	121,547	120,838	125,402	135,880	131,207	137,803	146,556	152,522	
合計	142,385	235,464	233,295	226,082	248,100	236,285	240,436	240,839	237,926	252,718	268,623	270,867	279,270	290,367	303,966	3,706,623

10月～9月期

※H16.4.1運行開始  
H16のみ4.1～9.30の半年間

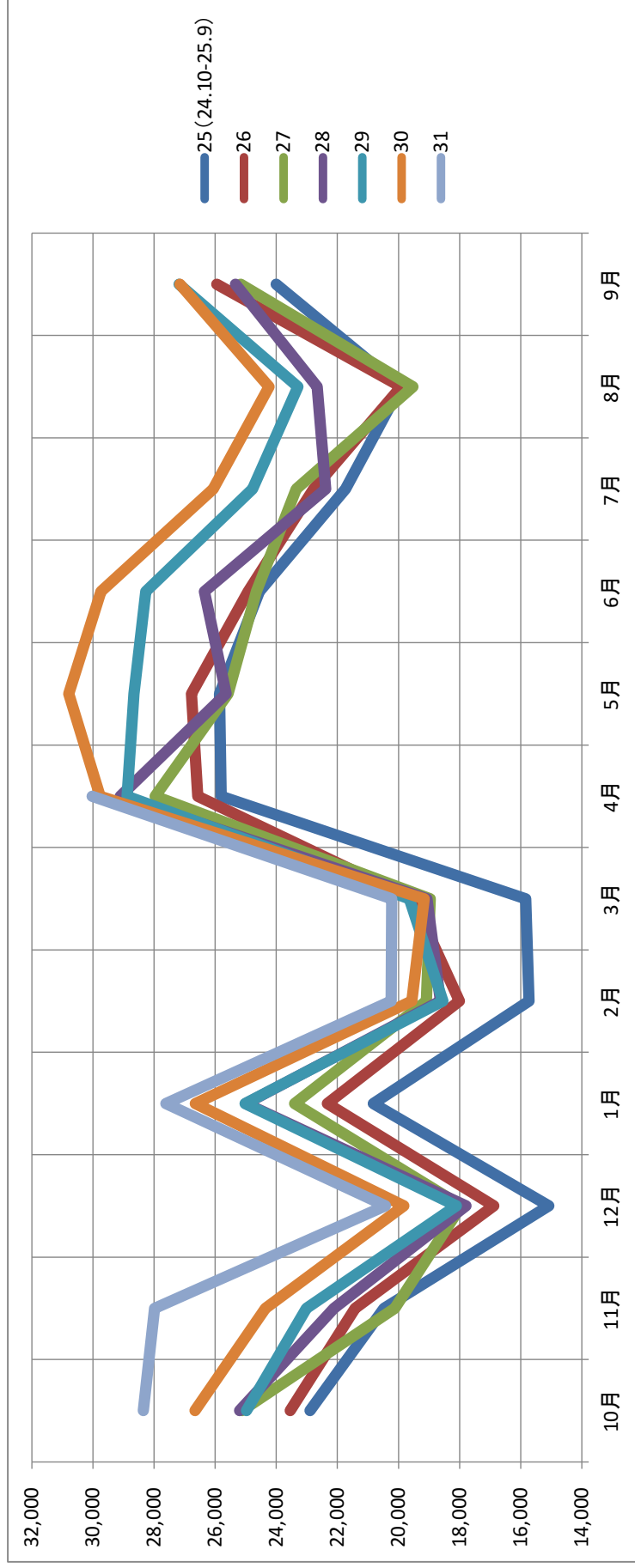
※H25.4.1より新運賃箱を導入し、  
利用者数を正確に把握できるようになったため、  
H25の前後での人数比較は注意が必要。





○ふれんどバス年間利用者数

	10月	11月	12月	1月	2月	3月	4月	5月	6月	7月	8月	9月	合計
25(24.10-25.9)	22,897	20,471	15,078	20,825	15,724	15,835	25,808	25,857	24,551	21,732	19,936	24,004	252,718
26	23,546	21,423	16,879	22,329	18,002	19,537	26,574	26,777	24,923	22,775	19,913	25,945	268,623
27	25,123	20,123	17,946	23,401	19,086	18,960	27,961	25,581	24,650	23,342	19,525	25,169	270,867
28	25,199	22,111	17,790	24,994	18,628	19,070	29,105	25,638	26,350	22,384	22,666	25,335	279,270
29	24,974	23,011	18,103	25,023	18,549	19,641	28,887	28,659	28,272	24,780	23,289	27,179	290,367
30	26,659	24,356	19,829	26,647	19,560	19,161	29,765	30,789	29,741	26,070	24,237	27,152	303,966
31	28,349	27,983	20,430	27,614	20,237	20,222	30,024						174,859



■西尾・蒲郡線（西尾～蒲郡間） 年間輸送人員の目標と実績

(単位:千人)

	H10	H11	H12	H13	H14	H15	H16	H17	H18	H19	H20	H21
目標												
目標伸率												
実績	3,420	3,305	3,253	3,195	3,190	3,219	3,028	2,969	2,963	2,927	2,994	3,039
実績伸率	Δ9.5%	Δ3.4%	Δ1.6%	Δ1.8%	Δ0.2%	+0.9%	Δ5.9%	Δ1.9%	Δ0.2%	Δ1.2%	+2.3%	+1.5%
目標	H22	H23	H24	H25	H26	H27	H28	H29	H30	R1	R2	
目標	3,088	3,137	3,187	3,153	3,186	3,219	3,395	3,462	3,531	3,601	3,673	
目標伸率	+1.6%	+1.6%	+1.6%	+1.07%	+1.05%	+1.04%	+2.00%	+2.00%	+2.00%	+2.00%	+2.00%	
実績	3,071	3,072	3,120	3,242	3,173	3,333	3,358	3,390	<b>3,409</b>			
実績伸率	+1.1%	±0.0%	+1.6%	+3.9%	Δ2.1%	+5.0%	+0.8%	+1.0%	+0.6%			
実績-目標	Δ17	Δ65	Δ67	89	Δ13	114	Δ37	Δ72	Δ122			
実績/目標	99.4%	97.9%	97.9%	102.8%	99.6%	103.5%	98.9%	97.9%	96.5%			

出典:名鉄西尾・蒲郡線活性化計画(名鉄西尾・蒲郡線対策協議会)、名古屋鉄道

