

議題（２）いっちゃんバスの利用状況について

資料２

いっちゃんバス利用者数

10月合計

停留所名 料金別乗客数	左まわり										右まわり										合計 有料	合計 無料	合計						
	1便		3便		6便		8便		10便		合計		2便		4便		5便		7便					9便		合計		合計	
	有料	無料	有料	無料	有料	無料	有料	無料	有料	無料	有料	無料	有料	無料	有料	無料	有料	無料	有料	無料				有料	無料	有料	無料	有料	無料
1 一色町公民館	16	2	25	16	11	13	7	19	4	2	63	52	115	1 一色町公民館	9	10	19	21	11	5	12	6	1	8	52	50	102		
17 諏訪神社南			1								1		1	2	大宝橋			1	1	2	2			3	5	8			
16 佐久島行船のりば	2	5	1	3	4	1	1	3	2		10	12	22	3	いきいき健康プラザ	5		27							32	32			
15 一色中西							1	2			1	2	3	4	栄生漁港														
14 生田公民館	1	1		1	4	2			1	1	6	5	11	5	西部小西	1	1	2						3	1	4			
13 深見クリニック			1	2			1				2	2	4	6	一色高北		1	1				3		5		5			
12 松木島	1	1	1		2	1					4	2	6	7	満国寺南	1	9	5	5		2	1	1	7	17	24			
11 野田		1		2							3	3	8	8	池田反洲	1	3							1	3	4			
10 大塚	1						3	1			4	1	5	9	池田	5								5		5			
9 池田															10	大塚		2							2	2			
8 池田反洲				1			1	1			1	2	3	11	野田		1	1						2		2			
7 満国寺南		6	2	7	3	1	8	1			13	15	28	12	松木島		2	1	1		1	1	1	5	2	7			
6 一色高北						2	1	3			1	5	6	13	深見クリニック	1	2					1		2	2	4			
5 西部小西			3					1			3	1	4	14	生田公民館		1	3						4		4			
4 栄生漁港	2	2	1	1	1	1					4	4	8	15	一色中西				2					2		2			
3 いきいき健康プラザ			1	1							1	1	2	16	佐久島行船のりば	1	1	3	2	5	3	1		7	9	16			
2 大宝橋															17	諏訪神社南													
合計	23	18	36	34	25	21	23	31	7	3	114	107	221	合計	19	33	35	57	19	16	16	10	7	9	96	125	221		
総合計	41		70		46		54		10		221		総合計	52		92		35		26		16		221					
上記の内 車椅子 利用者 人数																													
右・左まわり総合計…	442人				運行日数…				31日				一日平均乗車数…				15人				一台当り乗車率…				1.4人				

いっちゃんバス利用者数

11月合計

停留所名 料金別乗客数	左まわり										右まわり										合計 有料	合計 無料	合計						
	1便		3便		6便		8便		10便		合計		2便		4便		5便		7便					9便		合計		合計	
	有料	無料	有料	無料	有料	無料	有料	無料	有料	無料	有料	無料	有料	無料	有料	無料	有料	無料	有料	無料				有料	無料	有料	無料	有料	無料
1 一色町公民館		5	10	11	13	25	8	11	2		33	52	85	1 一色町公民館	2	5	37	13	14	6	9	7	5	6	67	37	104		
17 諏訪神社南			1								1		1	2	大宝橋			1				2			3	3			
16 佐久島行船のりば	2			1	2				6		10	1	11	3	いきいき健康プラザ	5	1	6			1				2	11	13		
15 一色中西							4	1			5	5	4	4	栄生漁港	2		2			1	1		2	4	6			
14 生田公民館	2	2	1				3				6	2	8	5	西部小西	1			1					1	1	2			
13 深見クリニック				5	1						1	5	6	6	一色高北			1	2				8	4	5	10	15		
12 松木島			1	7							1	7	8	7	満国寺南	2	7	1	2	1	3			4	12	16			
11 野田															8	池田反洲	1	8				2		1	10	11			
10 大塚	1					1	2	1			2	3	5	9	池田	1	1		1					2	1	3			
9 池田			1	2							1	2	3	10	大塚														
8 池田反洲															11	野田													
7 満国寺南	2	2	2	3	1	2		14	1	1	6	22	28	12	松木島	3	1		1	1				5	1	6			
6 一色高北								4			4	4	4	13	深見クリニック	1								1		1			
5 西部小西			6	2		2					6	4	10	14	生田公民館			1	2		5	1		7	2	9			
4 栄生漁港	2	2	1	1	1	1					2		2	15	一色中西		1							1		1			
3 いきいき健康プラザ			1	1							1	1	2	16	佐久島行船のりば	2		4	2	5	2			9	6	15			
2 大宝橋															17	諏訪神社南													
合計	7	9	22	31	20	35	11	31	9	1	69	107	176	合計	11	29	43	27	21	14	22	22	10	6	107	98	205		
総合計	16		53		55		42		10		176		総合計	40		70		35		44		16		205					
上記の内 車椅子 利用者 人数																													
右・左まわり総合計…	381人				運行日数…				30日				一日平均乗車数…				13人				一台当り乗車率…				1.3人				

○一色地区公共交通協議会主催による運行開始式



○一色地区公共交通協議会主催による乗り方教室



○地元町内会による待合環境の整備（「栄生漁港」停留所）



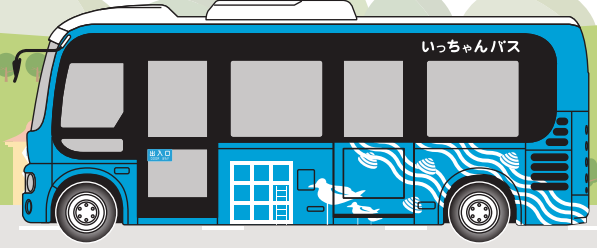
一色地区コミュニティバス

いっちゃんバス

1乗車 100円 毎日運行
※ただし、12月29日から1月3日は運休します。

無料になる方

小学生以下の方、身体障害者手帳所持者、療育手帳所持者、精神障害者保健福祉手帳所持者、75歳以上の運転免許証自主返納者(無料乗車証所持者)



時刻表 左まわり

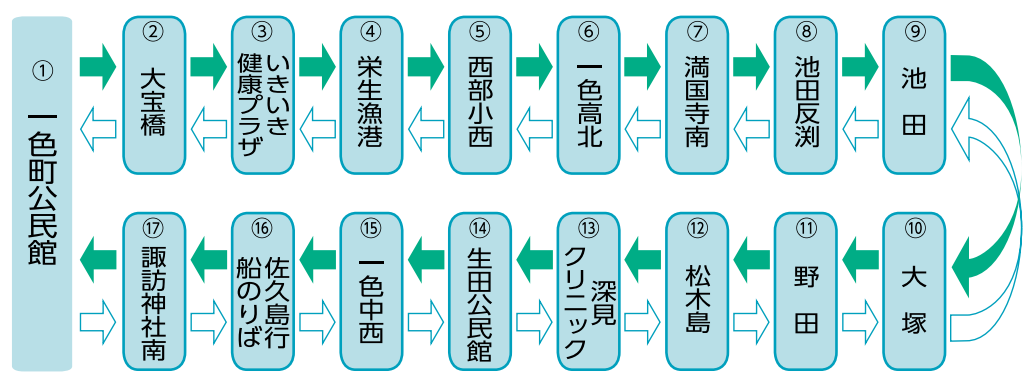
停留所名	1便	3便	6便	8便	10便
① 一色町公民館	7:40	9:40	13:40	15:40	17:40
⑰ 諏訪神社南	7:43	9:43	13:43	15:43	17:43
⑯ 佐久島行船のりば	7:46	9:46	13:46	15:46	17:46
⑮ 一色中西	7:51	9:51	13:51	15:51	17:51
⑭ 生田公民館	7:54	9:54	13:54	15:54	17:54
⑬ 深見クリニック	7:56	9:56	13:56	15:56	17:56
⑫ 松木島	7:58	9:58	13:58	15:58	17:58
⑪ 野田	8:00	10:00	14:00	16:00	18:00
⑩ 大塚	8:03	10:03	14:03	16:03	18:03
⑨ 池田	8:05	10:05	14:05	16:05	18:05
⑧ 池田反測	8:07	10:07	14:07	16:07	18:07
⑦ 満国寺南	8:09	10:09	14:09	16:09	18:09
⑥ 一色高北	8:11	10:11	14:11	16:11	18:11
⑤ 西部小西	8:13	10:13	14:13	16:13	18:13
④ 栄生漁港	8:16	10:16	14:16	16:16	18:16
③ いきいき健康プラザ	8:19	10:19	14:19	16:19	18:19
② 大宝橋	8:22	10:22	14:22	16:22	18:22
① 一色町公民館	8:25	10:25	14:25	16:25	18:25

時刻表 右まわり

停留所名	2便	4便	5便	7便	9便
① 一色町公民館	8:40	10:40	12:40	14:40	16:40
② 大宝橋	8:42	10:42	12:42	14:42	16:42
③ いきいき健康プラザ	8:44	10:44	12:44	14:44	16:44
④ 栄生漁港	8:50	10:50	12:50	14:50	16:50
⑤ 西部小西	8:52	10:52	12:52	14:52	16:52
⑥ 一色高北	8:55	10:55	12:55	14:55	16:55
⑦ 満国寺南	8:57	10:57	12:57	14:57	16:57
⑧ 池田反測	8:59	10:59	12:59	14:59	16:59
⑨ 池田	9:01	11:01	13:01	15:01	17:01
⑩ 大塚	9:03	11:03	13:03	15:03	17:03
⑪ 野田	9:05	11:05	13:05	15:05	17:05
⑫ 松木島	9:07	11:07	13:07	15:07	17:07
⑬ 深見クリニック	9:09	11:09	13:09	15:09	17:09
⑭ 生田公民館	9:11	11:11	13:11	15:11	17:11
⑮ 一色中西	9:15	11:15	13:15	15:15	17:15
⑯ 佐久島行船のりば	9:20	11:20	13:20	15:20	17:20
⑰ 諏訪神社南	9:22	11:22	13:22	15:22	17:22
① 一色町公民館	9:25	11:25	13:25	15:25	17:25

※悪天候、交通事情等により運行中止、遅延する場合があります。

いっちゃんバス停留所



回数券の販売

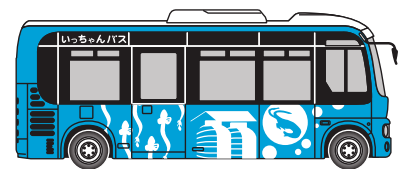
- 回数券15枚綴 1,000円
- 販売所・バス車内
 (一色町公民館停車中に限る)
 ・市役所本庁(地域支援協働課)
 ・一色支所
- 回数券の払い戻しや現金との引き換えはできません。
- 運行の見直し等により、回数券の取り扱いを変更する場合があります。

運行上のお願

- 満車の場合にはご乗車になれませんので、ご了承ください。
- 運賃はバス乗車時にお支払いください。釣り銭のないよう小銭をご用意ください。

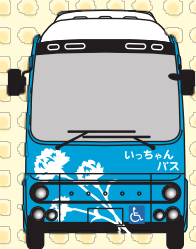
忘れ物・運行状況等の問合せ先

東伸運輸(株)
Tel 0566-97-6000





一色町公民館 乗継案内図



- いっちゃんバス
- ふれんどバス
- 名鉄東部交通バス 一色線

ポイント

ふれんどバス・名鉄東部交通バス一色線への乗り継ぎは、一色町公民館が便利です。