

## 議題（1）令和 6 年度事業報告及び収支決算について

### 令和 6 年度西尾市地域公共交通活性化協議会事業報告

#### 凡例

- …本協議会または西尾市地域つながり課が実施した事業で、新規に実施したもの
- …本協議会または西尾市地域つながり課が実施した事業で、前年から継続実施したもの
- ★…本協議会以外の協議会や民間事業者等が実施した事業で、新規に実施したもの
- ☆…本協議会以外の協議会や民間事業者等が実施した事業で、前年から継続実施したもの

#### 基本方針① 相互に連携し利用しやすい公共交通ネットワークの形成

##### 事業①－１－１ 鉄道の維持・活性化

- ・公共交通の骨格を形成する名鉄西尾・蒲郡線（西尾駅～蒲郡駅）の存続に向け、西尾市、蒲郡市、愛知県からなる名鉄西尾・蒲郡線対策協議会にて協議を行います。
  - ☆対策協議会を開催し、現状の共有と支援金の支払いについて承認
  - ★蒲郡線を対象に、自治体が鉄道施設の維持管理や設備投資の費用を負担する「みなし上下分離方式」を導入し、令和 9 年 4 月から 15 年間で基本に存続する方針が決定
- ・西尾市名鉄西尾・蒲郡線応援団を中心とした利用促進活動を展開するとともに、観光振興の観点から駅及び周辺の魅力アップにより県内外からの誘客を推進します。
  - 市内の公共交通機関を活用して親子でおでかけするきっかけを創出する「おでかけきっぷ」を実施
  - 10 人以上の団体や小学生以下の親子を対象とした運賃補助制度により、にしがま線の利用機会を創出
    - ★蒲郡市制 70 周年を記念した復刻塗装列車の運行を実施
    - ★蒲郡線のワンマン車両への系統板の掲出など、系統板フェスタを実施
    - ★にしがま線を題材にした謎解きデジタルスタンプラリー「にしがま線ミステリートレイン」を実施
    - ★地域ブランド「西尾の抹茶」の PR 系統板を名鉄蒲郡線の車両に掲出し、「西尾の抹茶」号として運行
    - ★地域連携企画「缶バッジラリー」に協力
    - ☆名鉄が販売するフリーきっぷと連動した誘客キャンペーン企画「西尾と蒲郡のんびり鉄道の旅」を実施
    - ☆保育園年長児を対象とした絵画コンクールを実施
    - ☆名鉄でんしゃまつりに出展し、沿線の魅力 PR と誘客推進キャンペーンを実施
    - ☆愛知大学地域貢献事業「REGO」との協働による「御駅印帳、御駅印」の配布
    - ☆トンボロリレーマラソンの開催
    - ☆にしおマラソンの開催
    - ☆Instagram や Facebook 等の SNS を利用して沿線の魅力を発信
    - ☆駅を発着点とし沿線を巡るウォーキングイベントを開催
    - ☆愛知県と協働でエコモビリティライフの推進と鉄道利用を促進する PR の実施

- ・鉄道への乗換可能なパーク＆ライド駐車場、サイクル＆ライド駐輪場の整備と利用促進、バリアフリーの促進、レンタサイクルの実施等により、鉄道を利用しやすい環境を整備します。
  - 福地駅にパーク＆ライド駐車場を運用
  - 西幡豆駅・東幡豆駅に駅待合を整備
  - ★こどもの国駅トイレにアート装飾の実施
  - ★幡豆地区においてモビリティポートを整備
  - ☆西尾駅・吉良吉田駅・西幡豆駅・東幡豆駅において、レンタサイクルを運用
- ・新たな企業立地に対して最寄り駅とのバス等によるアクセスを強化するため、駅前広場の整備等を行います。
  - 上横須賀駅ロータリー整備に向け、用地取得に伴う協議を実施
- ・地域の拠点としての駅の整備について検討します。
  - 上横須賀駅ロータリー整備に向け、用地取得に伴う協議を実施【再掲】
- ・名鉄西尾線の発着便の増強や将来的な複線化などの名古屋駅や豊橋駅へのアクセス向上に向けた調査研究を進めます。

#### 事業①－２－１ バス交通サービスの充実

- ・公共交通の機能別階層に基づいて、現行のバス運行経路・ダイヤ等を必要に応じて見直し、運行サービスの充実を図ります。
  - 相乗りタクシーの試験運行を実施
  - 市内乗降 1 乗車 200 円運賃の実施
- ・渡船とバスとの接続を強化し、渡船の利便性向上を図ります。
  - ★名鉄東部交通バスのダイヤ改正により、佐久島渡船の最終便に接続
- ・鉄道駅や複数のバス路線が接続する交通結節点において、鉄道とバス、バス相互、鉄道・バスといこまいか一等の接続利便性の向上を図ります。
  - ★名古屋鉄道のダイヤ改正に伴い、ふれんどバスのダイヤを改正
  - ☆名鉄東部交通バスのスクールバスで六万石くるりんバスへ乗車が可能
- ・市外のバスネットワークとの接続を強化し、市外への移動利便性の向上を図ります。
  - 碧南市くるくるバスのダイヤ改正により一時的に六万石くるりんバスへの乗り継ぎができなくなるため、タクシーによる代替輸送を実施

#### 事業①－２－２ いこまいかーのサービス充実

- ・西尾・一色地区では、自宅と小学校区内の拠点的なバス停等、吉良・幡豆地区では、地区内の駅・商業施設・医療施設等を目的地として、日常生活の移動手段を確保しています。
  - 東幡豆駅にタクシーを 1 台常駐させる実証実験を実施
  - いこまいかーのチケットレス化に向けた実証実験を実施
  - 相乗りタクシーの試験運行を実施【再掲】

- ・ 目的地は、利用実態、市民ニーズ及び地区公共交通協議会での協議を踏まえて、西尾市地域公共交通活性化協議会での合意により見直し等を行います。

### 事業①－２－３ タクシーサービスの利便性向上・活性化

- ・ ドア・ツー・ドアのタクシーの特性を活かして、交通手段の確保が困難な高齢者や障がい者等の移動支援や、観光での活用に取り組みます。
  - 東幡豆駅にタクシーを1台常駐させる実証実験を実施【再掲】
  - 相乗りタクシーの試験運行を実施【再掲】
  - タクシーを活用した高齢者や障害者、妊婦等の移動支援を実施
- ・ セダン車両による一般のタクシーを利用できない人の移動を確保するため、車いすのまま乗車できるなど、高齢者や障がい者等に配慮された誰もが使いやすいユニバーサル・デザインタクシーの導入を促進します。
  - ユニバーサルデザインタクシーの導入を補助（10万円/台、令和6年度実績：7台）
- ・ 愛知県タクシー協会、交通事業者、地方自治体等からなる西三河南部交通圏タクシー準特定地域協議会の策定する計画に基づき、タクシー事業の活性化に取り組みます。

### 事業①－３－１ 次世代交通システム等の導入に向けた取り組み

- ・ 市中心部や鉄道・バス端末交通への活用を視野に、自動運転などの新技術を活用した次世代交通システムの導入に向けて、国・県などと協力して調査・研究を行います。
  - 先進地視察（【自動運転】東京都、愛知県名古屋市）を実施
- ・ 環境への負荷の少ない次世代自動車等の普及促進を図ります。
  - 環境Wave21の会場で、バスの乗り方体験イベント、EVバスの展示を実施
  - ☆ 電気自動車や燃料電池自動車などの低公害車を購入し、新車登録した方を対象に補助金を交付
- ・ 地域特性に合わせて、グリーンスローモビリティなどの新たな移動形態の導入について調査・研究します。
  - ☆ 佐久島において、グリーンスローモビリティの実証事業を実施
- ・ 移動のニーズに対応して、様々な移動手段をサービスとしてトータルに提供する MaaS への対応を進め、楽しく便利に移動できる環境を整備します。
  - 民間路線も含めた市内バス路線の GTFS データを作成し、グーグルマップに掲載【再掲】
  - 経路検索事業者（NAVITIME、ジョルダン、駅すばあと）と連携し、路線情報の見える化を実施

## 基本方針② 交流と活性化を推進

### 事業②－１－１ キャッシュレスの推進

- ・ 六万石くるりんバス、いっちゃんバスでは、現金等のほかに、スマホを使ってPayPay・

LINEPayで支払いすることができ、また、障害者手帳アプリ（ミライロID）も利用できます。

☆佐久島渡船においても障害者手帳アプリ（ミライロ ID）による割引を適用

☆名鉄東部交通バスのスクールバスで六万石くるりんバスへ乗車が可能【再掲】

- ・ふれんどバスは、交通系ICカードの利用が可能です。が、名鉄東部交通バスは利用できず、現金等のみです。

☆名鉄東部交通バス全線で交通系ICカードの利用が可能

- ・このように事業主体によってキャッシュレスの有無、方法が異なっていることから、キャッシュレスの共通化など、より利用しやすいキャッシュレスの仕組みを推進します。

- ・スマホのアプリを活用した「共通一日券」や「企画切符」等の発行により観光客の利用促進を図ります。例えば、バス乗車券と商業施設等での割引などがセットになった電子切符などの導入を検討します。

### 事業②－１－２ 「見える化」の推進

- ・現在、六万石くるりんバスといっちゃんバスについては、バスロケーションシステムにより、バス車両の位置、バス車内の混雑状況をリアルタイムに確認できます。また、ふれんどバスについては、名鉄バスロケーションシステムで運行状況を確認できます。

- ・目的地までの検索については、スマホの地図アプリでも可能となっています。

○民間路線も含めた市内バス路線の GTFS データを作成し、グーグルマップに掲載【再掲】

○経路検索事業者（NAVITIME、ジョルダン、駅すばあと）と連携し、路線情報の見える化を実施【再掲】

- ・公共交通を利用しやすくなる「見える化」の拡大を推進します。

○市内の各公共交通機関を網羅した公共交通マップを作成するとともに、ポケット版総合時刻表を改訂

○作成した公共交通マップを地図アプリケーション「Avenza Maps」へ反映

○バスロケーションシステム、混雑状況配信システムによりリアルタイム情報を提供

### 事業②－２－１ 周遊観光の推進

- ・公共交通を使って市内の観光資源を周遊するネットワークの形成、その情報提供などにより、観光客が手軽に公共交通を利用できる環境を整備します。

○市内の公共交通機関を活用して親子でおでかけするきっかけを創出する「おでかけきっぷ」を実施【再掲】

○市内の各公共交通機関を網羅した公共交通マップを作成するとともに、ポケット版総合時刻表を改訂【再掲】

○市内乗降 1 乗車 200 円運賃の実施【再掲】

★にしがま線を題材にした謎解きデジタルスタンプラリー「にしがま線ミステリートレイン」を実施【再掲】

★地域連携企画「缶バッジラリー」に協力【再掲】

☆名鉄が販売するフリーきっぷと連動した誘客キャンペーン企画「西尾と蒲郡のんびり鉄道の旅」を実施【再掲】

- ・外国人観光客への対応についても実施します。  
☆パンフレットやホームページの多言語対応を実施
- ・パンフレットの作成、スマホを使った目的地検索と公共交通チケットの入手など、利便性の高い仕組みを構築します。

### 事業②－２－２ まちづくりと連携した施策の実施

- ・鉄道やバスを活用した施策・イベント等を企画し実施します。
  - 環境 Wave21 の会場で、バスの乗り方体験イベント、EV バスの展示を実施【再掲】
  - 六万石くるりんバス車内モニターおよび車両側面に、地元企業等の広告を掲載
  - 市内の公共交通機関を活用して親子でおでかけするきっかけを創出する取り組みとして、「おでかけきっぷ」を実施【再掲】
  - のりものカードを作成し、利用者へ配布
  - ★蒲郡市制 70 周年を記念した復刻塗装列車の運行を実施【再掲】
  - ★蒲郡線のワンマン車両への系統板の掲出など、系統板フェスタを実施【再掲】
  - ★にしがま線を題材にした謎解きデジタルスタンプラリー「にしがま線ミステリートレイン」を実施【再掲】
  - ★地域ブランド「西尾の抹茶」の PR 系統板を名鉄蒲郡線の車両に掲出し、「西尾の抹茶」号として運行【再掲】
  - ★地域連携企画「缶バッジラリー」に協力【再掲】
  - ☆名鉄が販売するフリーきっぷと連動した誘客キャンペーン企画「西尾と蒲郡のんびり鉄道の旅」を実施【再掲】
- ・イベント等の機会をとらえて、公共交通機関の利用を働きかけます。
  - ☆愛知県と協働でエコモビリティライフの推進と鉄道利用を促進する PR の実施【再掲】
- ・地域のまちづくり活動との連携（地域のイベントでのバス活用、バス運行道路の清掃活動等）、小中高等学校のボランティア活動等との連携（生徒によるバス停のベンチ設置等）について関係者と協議し、協力して実施します。
  - ☆地元中学校・高校が実施する鉄道利用促進イベントへの協力
- ・施設等が保有する車両の有効活用、商業者等と連携したバス運行の実現可能性について検討します。

## 基本方針③ 持続可能な公共交通の確保

### 事業③－１－１ エコ通勤・通学の取り組みの実施

- ・事業所のエコ通勤の取り組みを支援します。エコ通勤に意欲のある事業所へのヒアリングなどを通して、実施のための課題などを把握し、エコ通勤を実施するための施策に西尾市と事業所が連携して取り組むための仕組みをつくります。
- ・エコ通勤を実施する事業所の拡大を図るため、事業所への時刻表の配布等による PR 活動を行います。
  - 市内商業施設において、エコ通勤を呼び掛けるキャンペーン活動を実施

- ・通学において、自家用車で送迎から公共交通利用への転換を促すとともに、高校生が社会人となったときにも公共交通を使っていただくため、学校へのPR等によりエコ通学を推進します。

☆高校別に公共交通を利用した通学方法案内や個別時刻表を掲載したパンフレットを作成し、エコ通学を推進

### 事業③－１－２ 情報提供

- ・公共交通のバス停・ダイヤの変更等に合わせて、路線、時刻表及び乗継情報等を掲載した総合的な公共交通時刻表を発行し、市民、駅や公共施設等へ配布します。  
○市内の各公共交通機関を網羅した公共交通マップを作成するとともに、ポケット版総合時刻表を改訂【再掲】
- ・バス停やダイヤの変更に合わせて、検索サイトへの情報提供を行います。  
○民間路線も含めた市内バス路線のGTFSデータを作成し、グーグルマップに掲載【再掲】  
○経路検索事業者（NAVITIME、ジョルダン、駅すばあと）と連携し、路線情報の見える化を実施【再掲】
- ・広報、ホームページ、SNSなど多様な媒体を活用して公共交通の情報提供を行います。  
○広報にしおや市ホームページ、外国人向け生活情報誌など多様な媒体を活用して、バスの乗り方や公共交通に関する情報を発信  
○民生委員や地域包括支援センター等との連携により、高齢者等を対象としたバスの乗り方やいこまいかーの利用方法の講座を地域に出向き実施  
○個人のお出かけに合わせたマイ時刻表作成サービスを実施  
○バスロケーションシステム、混雑状況配信システムによりリアルタイム情報を提供【再掲】

### 事業③－２－１ 地区公共交通協議会の運営

- ・市内の地区ごとに住民参加による地区公共交通協議会を設置し、この協議会で地区内の公共交通ネットワーク、運行方法等について検討し、西尾市との協議により実行する体制を整えています。  
●相乗りタクシーの試験運行を実施【再掲】
- ・一色地区では地区内を巡回する「いっちゃんバス」を運行し、吉良・幡豆地区では、既存の公共交通との連携や交通事業者への影響等を配慮した上で「いこまいかー」の目的地の拡大を行っています。  
●相乗りタクシーの試験運行を実施【再掲】
- ・これらの地区では、利用者数等の目標の設定、PDCAサイクルに基づく評価、利用実態に応じたバスルート・バス停の変更及びいこまいかーの目的地の見直し等を行うため、地区公共交通協議会を継続して運営します。

### その他事業

- 協議会を年４回程度開催するとともに、目標指標の達成状況、西尾市地域公共交通計画で実施する事業の進捗状況、最低維持基準の達成状況等を管理し、PDCAを実施

## 令和 6 年度西尾市地域公共交通活性化協議会収支決算

## 収入の部

(単位：円)

科 目	予算額	決算額	差引額	摘 要
負担金	7,859,000	7,859,000	0	西尾市負担金
雑収入	1	4,187	4,186	預金利息
繰越金	2,907,531	2,907,531	0	前年度繰越金
合 計	10,766,532	10,770,718	4,186	

## 支出の部

(単位：円)

科 目	予算額	決算額	差引額	摘 要
報償費	509,200	286,900	▲222,300	委員謝礼
事業費	10,257,332	8,604,578	▲1,652,754	印刷製本費 3,108,221 消耗品費等 600,213 公共交通施設整備費用 440,000 バスロケ運用費 2,225,080 UD タクシー補助金 700,000 おでかけきっぷ運賃補填 257,500 バス設備費用 1,224,465 定期券販売委託手数料 49,099
合 計	10,766,532	8,891,478	▲1,875,054	

収 入 総 額 10,770,718 円

支 出 総 額 8,891,478 円

次年度繰越額 1,879,240 円

## 資料1－1

## 協議事項

## 令和6年度公共交通利用実績

## ○年間利用者数(計画目標達成状況)

	目標設定	計画策定時 R2実績	R3	R4	R5	R6
名鉄西尾・蒲郡線 (西尾駅～蒲郡駅)	協議会目標値	2,595千人	2,787千人 (3,067千人)	2,947千人 (3,297千人)	3,063千人 (3,376千人)	3,066千人 (3,392千人)
六万石くるりんバス	毎年3%増加	162千人	183,366人 (166,535人)	212,302人 (171,531人)	240,398人 (176,676人)	246,183人 (181,977人)
いっちゃんバス	1便平均3人以上	2,724人	2,745人 (7,539人)	3,474人 (7,539人)	3,126人 (7,539人)	3,097人 (7,539人)
いこまいかー	毎年10%増加	3,125人	5,613人 (3,438人)	6,342人 (3,781人)	6,942人 (4,159人)	7,908人 (4,575人)
ふれんどバス	新型コロナ前 (R1)の90%	242千人	247,915人 (247,333人)	255,499人 (251,857人)	276,002 (256,381人)	281,541人 (260,906人)
名鉄東部交通バス	新型コロナ前 (R1)の90%	321千人	320,860人 (322,863人)	329,381人 (324,217人)	410,689 (322,863人)	390,315人 (324,217人)
渡船	新型コロナ前の 平均250千人を維持	186千人	203,886人 (195,978人)	202,614人 (204,981人)	192,894 (213,985人)	176,656人 (222,989人)
タクシー	(計画への 記載なし)	149,058件 192,857人	154,009件 196,686人	180,846件 236,594人	176,429件 217,986人	171,199件 225,969人

※()内の数値は目標設定に基づいた目標値

## ※参考 公共交通運行に係る市支出金額

	R6支出金額 ( )内はR5	市民1人当たり 市支出金額	国県補助金	運行事業者
名鉄西尾・蒲郡線 (西尾駅～蒲郡駅)	150,687千円 (150,687千円)	890円	—	名古屋鉄道(株)
六万石くるりんバス	164,956千円 (166,334千円)	974円	—	西尾交通(株) 大興タクシー(株) 東伸運輸(株)
いっちゃんバス	21,312千円 (21,404千円)	126円	—	西尾交通(株)
いこまいかー	7,762千円 (7,179千円)	46円	—	名鉄東部交通(株) 西尾交通(株) ほか2社
ふれんどバス	66,701千円 (55,245千円)	394円	37,402千円 (国・県→事業者)	名鉄バス(株)
名鉄東部交通バス	57,206千円 (49,404千円)	338円	29,588千円 (国・県→事業者)	名鉄東部交通(株)
渡船	211,340千円 (147,097千円)	457円	4,774千円 (県→事業者)	西尾市

※渡船の支出金額等については暫定値。市民1人当たり市支出金額は赤字額を市民の数で割った金額。

※市民の数は令和7年4月1日現在の数値169,284人で算出



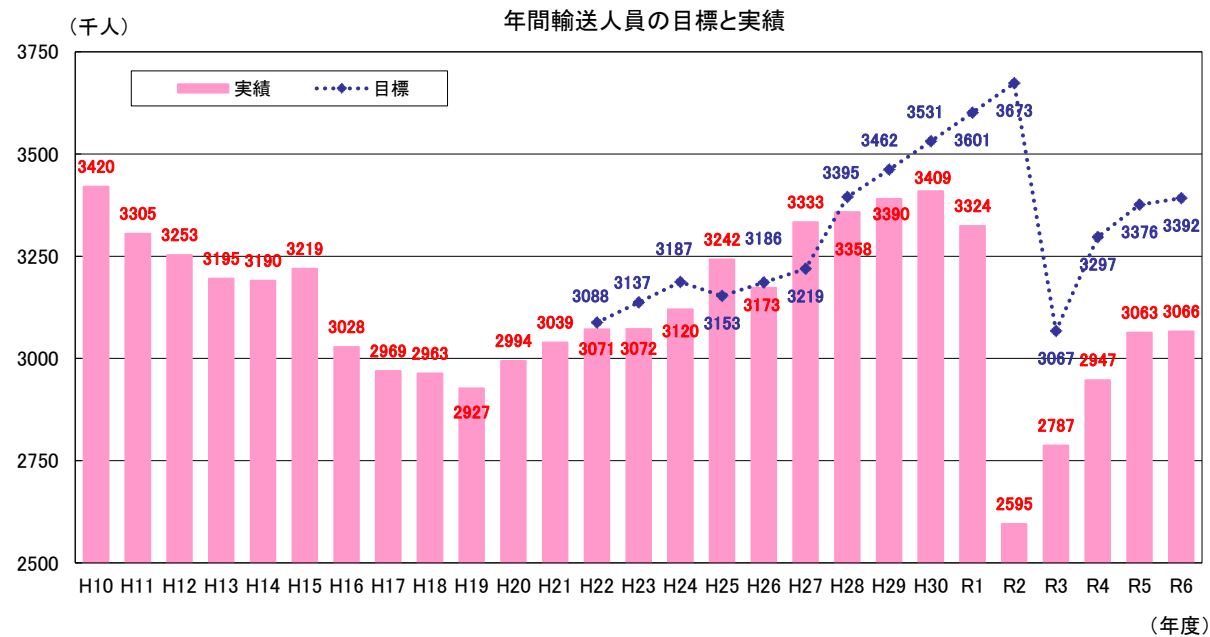
■西尾・蒲郡線（西尾～蒲郡間） 年間輸送人員の目標と実績

(単位:千人)

	H10	H11	H12	H13	H14	H15	H16	H17	H18	H19	H20	H21
目標												
目標伸率												
実績	3,420	3,305	3,253	3,195	3,190	3,219	3,028	2,969	2,963	2,927	2,994	3,039
実績伸率	△9.5%	△3.4%	△1.6%	△1.8%	△0.2%	+0.9%	△5.9%	△1.9%	△0.2%	△1.2%	+2.3%	+1.5%

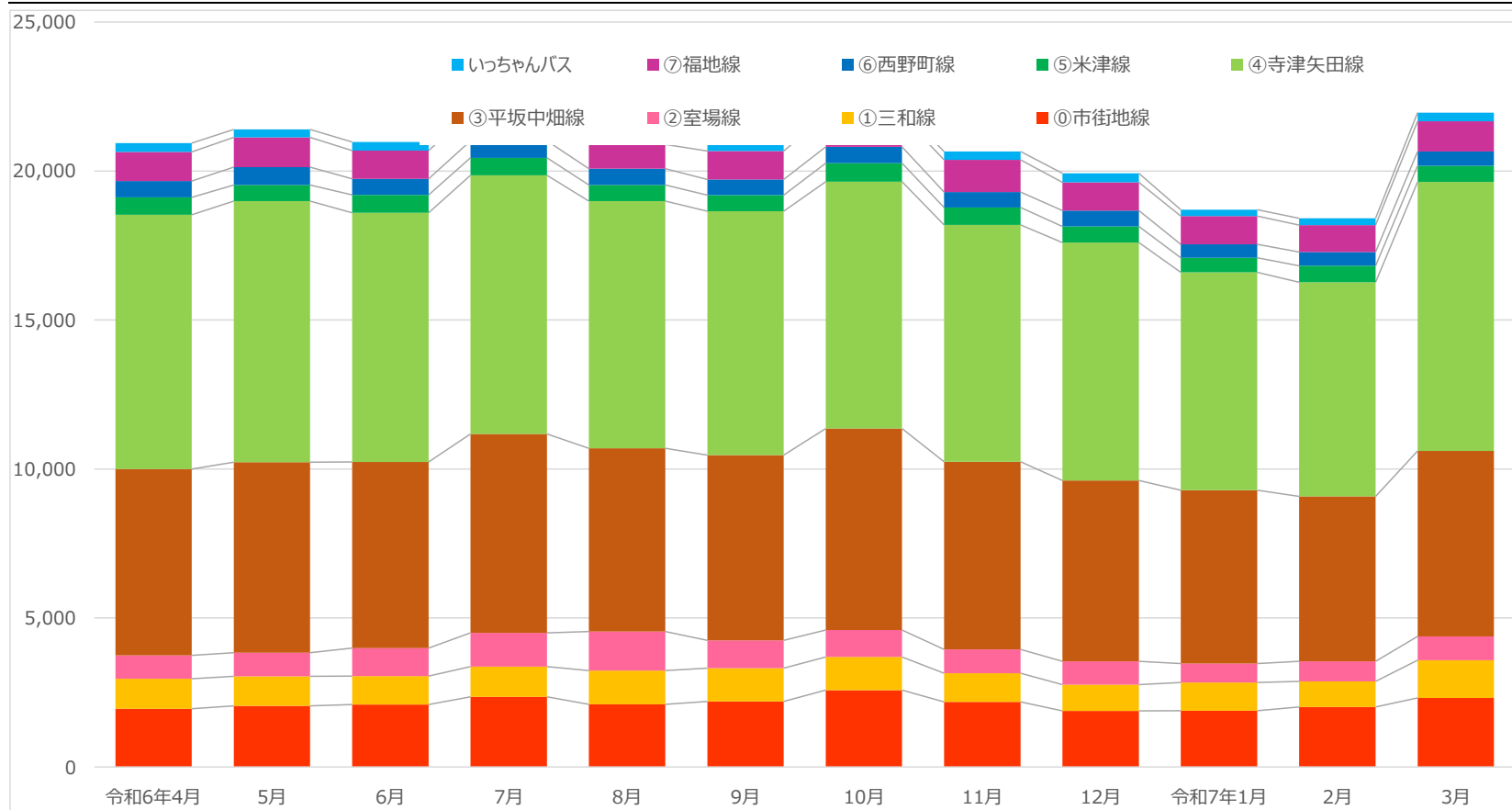
	H22	H23	H24	H25	H26	H27	H28	H29	H30	R1	R2	R3	R4	R5	R6	R7
目標	3,088	3,137	3,187	3,153	3,186	3,219	3,395	3,462	3,531	3,601	3,673	3,067	3,297	3,376	3,392	3,409
目標伸率	+1.6%	+1.6%	+1.6%	+1.07%	+1.05%	+1.04%	+2.00%	+2.00%	+2.00%	+2.00%	+2.00%		+7.50%	+2.40%	+0.47%	+0.50%
実績	3,071	3,072	3,120	3,242	3,173	3,333	3,359	3,391	3,409	3,324	2,595	2,787	2,947	3,063	3,066	
実績伸率	+1.1%	±0.0%	+1.6%	+3.9%	△2.1%	+5.0%	+0.8%	+1.0%	+0.5%	△2.5%	△21.9%	+7.4%	+5.7%	+3.9%	+0.1%	#####
実績-目標	△17	△65	△67	89	△13	114	△36	△71	△122	△277	△1,078	△280	△350	△313	△326	△3,409
実績/目標	99.4%	97.9%	97.9%	102.8%	99.6%	103.5%	98.9%	97.9%	96.5%	92.3%	70.7%	90.9%	89.4%	90.7%	90.4%	0.0%

出典:名鉄西尾・蒲郡線活性化計画(名鉄西尾・蒲郡線対策協議会)、名古屋鉄道



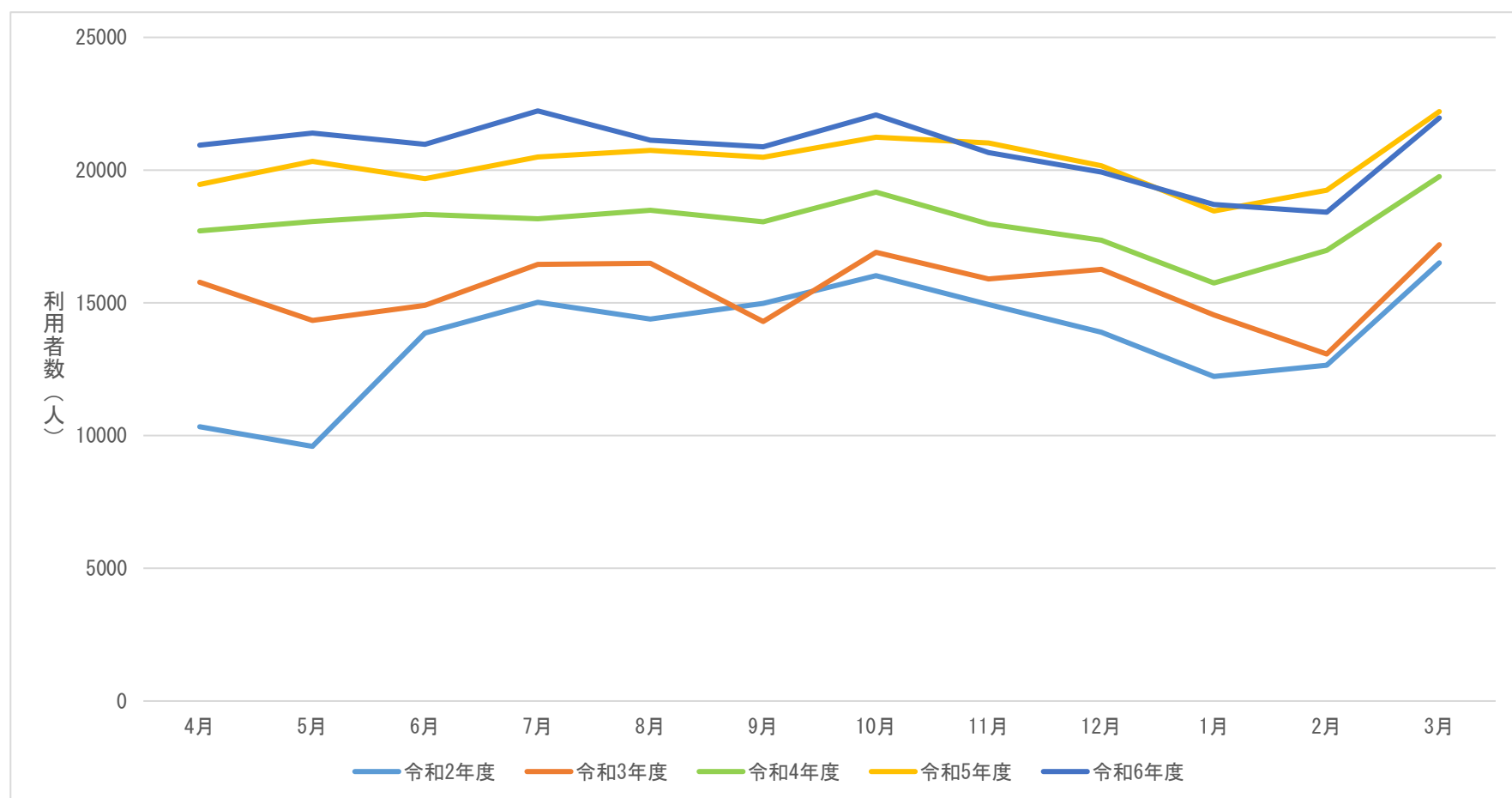
## コミュニティバス月別路線別利用者数

コミュニティバス実績	令和6年4月	5月	6月	7月	8月	9月	10月	11月	12月	令和7年1月	2月	3月	計
⑩市街地線	1,953	2,047	2,095	2,353	2,102	2,200	2,579	2,186	1,882	1,890	2,013	2,317	25,617
①三和線	1,006	996	956	1,013	1,135	1,118	1,112	962	881	942	860	1,264	12,245
②室場線	788	788	935	1,136	1,307	927	904	796	782	638	673	799	10,473
③平坂中畑線	6,252	6,398	6,252	6,674	6,149	6,223	6,762	6,299	6,071	5,817	5,534	6,226	74,657
④寺津矢田線	8,535	8,763	8,359	8,681	8,297	8,183	8,288	7,950	7,980	7,317	7,187	9,028	98,568
⑤米津線	581	536	602	588	544	540	619	587	544	486	552	543	6,722
⑥西野町線	552	601	542	567	542	525	549	511	530	453	463	478	6,313
⑦福地線	973	1,003	946	961	816	953	1,041	1,084	947	942	904	1,018	11,588
いっちゃんバス	300	263	286	258	234	213	224	282	304	217	228	288	3,097
計	20,940	21,395	20,973	22,231	21,126	20,882	22,078	20,657	19,921	18,702	18,414	21,961	249,280



## コミュニティバス月別利用者数

	4月	5月	6月	7月	8月	9月	10月	11月	12月	1月	2月	3月
令和2年度	10,327	9,593	13,857	15,021	14,391	14,980	16,023	14,940	13,895	12,222	12,652	16,507
令和3年度	15,777	14,334	14,905	16,449	16,490	14,291	16,899	15,896	16,260	14,549	13,071	17,190
令和4年度	17,711	18,059	18,328	18,166	18,486	18,048	19,168	17,971	17,364	15,746	16,973	19,756
令和5年度	19,465	20,327	19,673	20,495	20,741	20,485	21,244	21,027	20,161	18,459	19,241	22,206
令和6年度	20,940	21,395	20,973	22,231	21,126	20,882	22,078	20,657	19,921	18,702	18,414	21,961

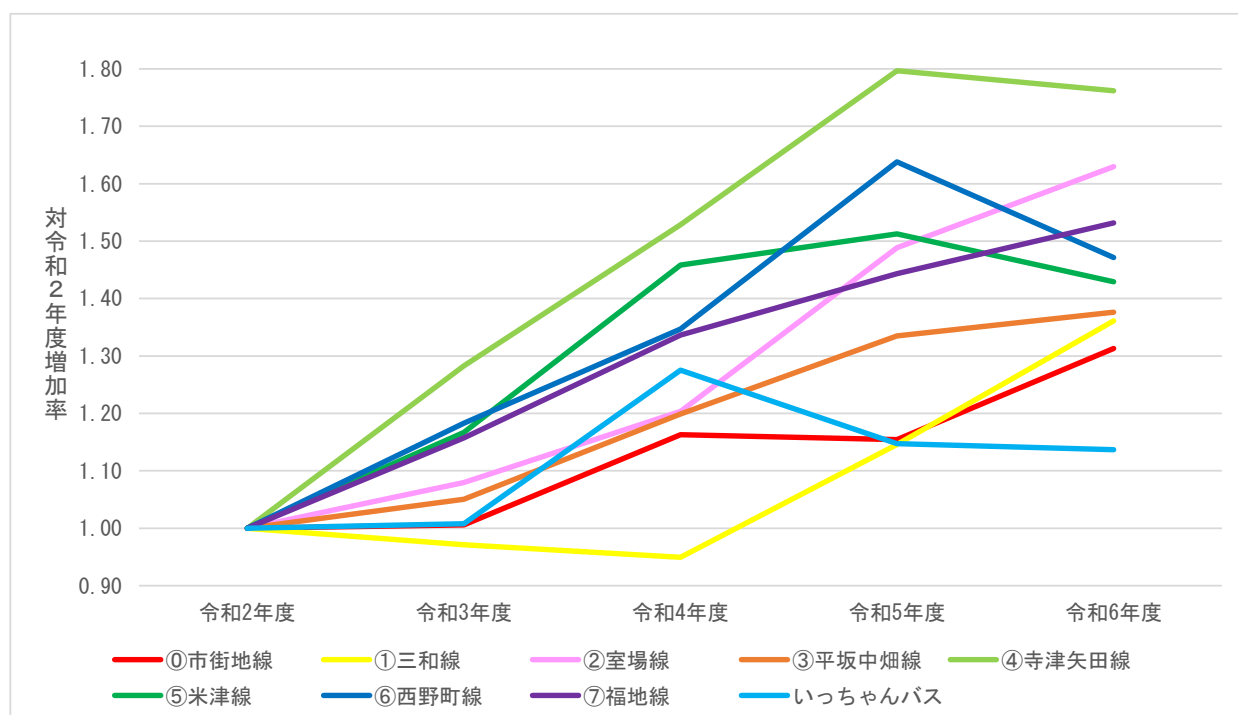


## コミュニティバス路線別年別利用者数の推移

	令和2年度	令和3年度	令和4年度	令和5年度	令和6年度	令和7年度	令和8年度
⑩市街地線	19,509	19,623	22,691	22,524	25,617	－	－
①三和線	8,996	8,737	8,541	10,307	12,245	－	－
②室場線	6,426	6,936	7,734	9,566	10,473	－	－
③平坂中畑線	54,246	56,986	65,049	72,411	74,657	－	－
④寺津矢田線	55,948	71,761	85,534	100,529	98,568	－	－
⑤米津線	4,703	5,489	6,860	7,114	6,722	－	－
⑥西野町線	4,291	5,077	5,781	7,029	6,313	－	－
⑦福地線	7,565	8,757	10,112	10,918	11,588	－	－
いっちゃんバス	2,724	2,745	3,474	3,126	3,097	－	－

## コミュニティバス路線別利用者数の増加率

	令和2年度	令和3年度	令和4年度	令和5年度	令和6年度	令和7年度	令和8年度
⑩市街地線	1.00	1.01	1.16	1.15	1.31	－	－
①三和線	1.00	0.97	0.95	1.15	1.36	－	－
②室場線	1.00	1.08	1.20	1.49	1.63	－	－
③平坂中畑線	1.00	1.05	1.20	1.33	1.38	－	－
④寺津矢田線	1.00	1.28	1.53	1.80	1.76	－	－
⑤米津線	1.00	1.17	1.46	1.51	1.43	－	－
⑥西野町線	1.00	1.18	1.35	1.64	1.47	－	－
⑦福地線	1.00	1.16	1.34	1.44	1.53	－	－
いっちゃんバス	1.00	1.01	1.28	1.15	1.14	－	－



○いこまいかーエリア・年度別利用人数・登録者数

利用人数

エリア名	R2	R3	R4	R5	R6
西尾	80	200	183	283	559
花ノ木	67	152	288	442	490
鶴城	2	19	31	27	23
ハツ面	89	104	164	271	411
西野町	0	0	0	9	0
中畑	0	0	3	0	16
平坂	0	1	3	11	19
矢田	0	7	13	31	156
寺津	2	0	12	0	0
福地南部	1	54	10	10	53
福地北部	19	174	287	167	119
三和	27	66	38	36	19
室場	30	11	12	2	6
米津	1	0	0	11	18
一色西部	0	1	2	0	0
一色南部	0	0	0	0	0
一色中部	0	4	3	0	6
佐久島	0	0	0	0	0
一色東部	12	8	1	4	2
吉田	261	354	493	403	357
白浜	852	923	1,403	1,345	1,457
荻原(吉良吉田)	419	473	481	430	314
荻原(上横須賀)	53	146	120	137	177
横須賀	361	445	465	431	334
津平	250	434	298	517	306
東幡豆①	212	743	820	1,125	1,103
東幡豆②	0	0	1	0	0
東幡豆③	11	12	20	27	106
東幡豆④	0	0	0	0	0
幡豆(鳥羽町)	68	318	342	187	239
幡豆(西幡豆町)	135	419	481	607	914
幡豆(寺部町)	173	545	368	429	704
計	3,125	5,613	6,342	6,942	7,908

登録者数(累計)

エリア名	R2	R3	R4	R5	R6
西尾	14	28	42	67	91
花ノ木	17	30	42	63	76
鶴城	7	15	18	34	40
ハツ面	13	23	26	37	49
西野町	0	1	2	4	7
中畑	3	4	6	9	16
平坂	0	4	8	16	20
矢田	3	10	15	28	39
寺津	5	9	14	21	25
福地南部	7	15	23	35	48
福地北部	9	14	24	29	44
三和	16	30	37	43	44
室場	3	6	21	36	42
米津	3	13	20	31	35
一色西部	3	4	5	6	8
一色南部	3	4	7	8	9
一色中部	3	14	16	21	26
佐久島	0	0	0	0	0
一色東部	3	8	8	10	12
吉田	61	77	91	111	119
白浜	120	142	157	166	166
荻原(吉良吉田)	71	84	95	107	108
荻原(上横須賀)	16	25	29	34	39
横須賀	88	113	159	179	206
津平	207	229	229	243	246
東幡豆①	56	80	113	134	138
東幡豆②	1	4	4	4	6
東幡豆③	12	13	9	9	10
東幡豆④	0	0	0	0	0
幡豆(鳥羽町)	16	31	37	49	56
幡豆(西幡豆町)	32	54	74	92	108
幡豆(寺部町)	18	28	32	39	35
計	810	1,112	1,363	1,665	1,868

いこまいかー R6実績

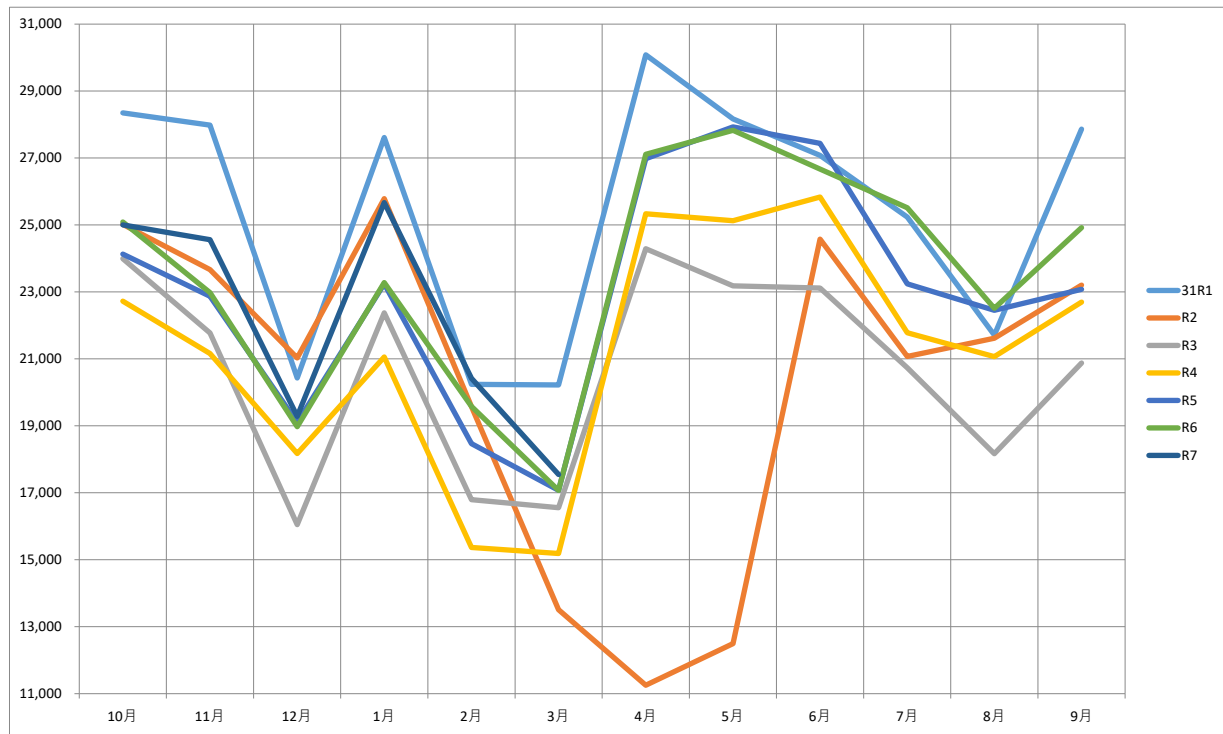
○目的地別利用人数

西尾地区	4月	5月	6月	7月	8月	9月	10月	11月	12月	1月	2月	3月	総合計
西尾駅	47	47	29	39	29	43	41	44	39	18	12	27	415
桜町前駅	12	18	17	23	17	11	19	17	8	13	20	23	198
鶴城ふれあいセンターバス停	0	0	0	0	0	0	0	0	0	0	0	0	0
八ツ面ふれあいセンターバス停	0	0	0	1	1	0	0	0	0	0	0	0	2
西野町ふれあいセンターバス停	0	0	0	0	0	0	0	0	0	0	0	0	0
勤労会館バス停	0	1	2	0	1	0	2	0	2	0	1	0	9
平坂小西バス停	0	0	0	0	0	0	1	1	3	2	0	0	7
国森バス停	0	0	0	0	0	0	0	0	0	0	0	0	0
富山バス停	0	0	3	10	14	23	4	1	3	0	0	0	58
寺津ふれあいセンター西バス停	0	0	0	0	0	0	0	0	0	0	0	0	0
寺津二丁目バス停	0	0	0	0	0	0	0	0	0	0	0	0	0
福地駅	4	4	5	1	1	3	3	5	2	4	4	2	38
憩の農園バス停	6	6	5	8	8	5	10	7	6	6	6	6	79
三和ふれあいセンター西バス停	0	0	0	0	0	0	0	0	0	0	0	0	0
駒場北バス停	1	2	2	0	0	0	0	0	0	0	0	0	5
米津駅	2	3	3	0	1	0	1	1	1	0	2	1	15
米津小南バス停	0	0	0	0	0	0	0	0	0	0	0	0	0
室場ふれあいセンターバス停	0	0	0	0	0	0	0	0	0	0	0	4	4
小計	72	81	66	82	72	85	81	76	64	43	45	63	830
一色地区	4月	5月	6月	7月	8月	9月	10月	11月	12月	1月	2月	3月	総合計
西部小前バス停	0	0	0	0	0	0	0	0	0	0	0	0	0
一色町公民館バス停	0	0	0	0	0	0	0	0	0	2	0	1	3
松木島バス停	0	0	0	0	0	0	0	0	0	0	1	0	1
小計	0	0	0	0	0	0	0	0	0	2	1	1	4
吉良地区	4月	5月	6月	7月	8月	9月	10月	11月	12月	1月	2月	3月	総合計
Aコープ吉良店	26	22	22	18	22	17	25	19	16	19	22	27	255
MEGAドン・キホーテUNY吉良店	12	19	18	14	11	20	18	21	28	41	40	40	282
吉良吉田駅	11	12	16	12	12	7	26	16	22	11	13	11	169
上横須賀駅	12	16	7	3	5	8	16	10	19	15	19	18	148
石川医院	9	6	12	1	5	2	5	2	7	7	3	7	66
宮崎医院	2	1	0	2	2	0	0	2	2	0	2	2	15
きら歯科クリニック	0	0	0	1	0	1	1	1	0	2	3	4	13
吉良内科	13	10	9	10	3	9	13	7	9	6	6	11	106
れん内科クリニック	5	1	2	3	1	1	2	1	2	2	0	1	21
吉良吉田郵便局	1	1	0	0	1	0	1	2	0	1	0	1	8
ドミー吉良店	3	9	9	9	5	4	5	3	5	9	2	8	71
吉良支所	4	3	2	3	3	1	11	3	4	9	13	11	67
山川医院	0	0	0	0	0	0	0	0	0	0	0	0	0
横須賀歯科診療所	1	0	0	0	0	0	1	0	0	0	0	0	2
みずとり歯科医院	1	0	0	0	0	0	0	0	0	0	0	1	2
秋山歯科医院	1	0	0	5	0	0	0	1	2	0	0	0	9
JA西三河横須賀支店	1	1	1	1	1	0	1	0	1	0	1	0	8
岡田歯科医院	2	0	0	0	0	0	0	0	4	2	2	4	14
JA西三河吉田支店	1	0	0	3	3	1	0	1	1	0	0	0	10
吉良町郵便局	1	0	2	1	3	0	0	0	3	2	1	0	13
白浜老人憩の家	2	1	1	0	0	2	2	2	2	2	3	1	18
すずき歯科医院	0	2	1	1	0	1	0	0	1	0	0	1	7
吉良保健センター	0	0	0	1	1	0	0	0	1	0	0	2	5
横須賀老人憩の家	0	0	0	0	0	0	0	0	0	0	0	0	0
荻原老人憩の家	0	0	0	0	0	0	0	0	0	0	0	0	0
西尾信用金庫吉田支店	1	2	1	0	0	0	3	1	5	0	2	0	15
JA西三河荻原支店	1	1	1	1	1	1	2	1	1	1	1	1	13
西尾信用金庫横須賀支店	0	1	1	1	1	1	1	0	0	1	0	1	8
ゲンキー吉良吉田店	4	6	6	6	5	3	3	4	5	4	2	4	52
スギ薬局吉良店	2	2	2	1	3	1	1	2	9	6	5	4	38
クスリのアオキ吉良店	1	1	0	1	1	1	3	1	1	1	3	4	18
太田歯科	0	0	1	0	0	0	0	0	0	0	0	0	1
大竹歯科医院	0	0	1	0	0	0	0	0	0	7	1	0	9
おぎわら歯科	3	3	1	4	2	2	2	0	0	0	1	2	20
判治歯科医院	0	0	0	0	0	0	0	0	0	0	0	0	0
吉良図書館	0	0	0	0	0	1	0	0	1	0	1	3	6
横須賀ふれあいセンター	0	0	0	0	0	0	2	0	0	0	0	1	3
小計	120	120	116	102	91	84	144	100	151	148	146	170	1,492

幡豆地区	4月	5月	6月	7月	8月	9月	10月	11月	12月	1月	2月	3月	総合計
東幡豆駅	3	2	0	2	0	3	6	5	0	1	0	7	29
東幡豆郵便局	1	0	0	1	0	0	0	1	0	0	0	0	3
幡豆郵便局	0	1	0	3	0	0	3	0	3	0	2	0	12
西尾信用金庫幡豆支店	1	0	0	2	1	0	1	0	0	1	0	0	6
岡崎信用金庫幡豆支店	2	0	1	0	1	4	2	0	1	0	1	1	13
蒲郡信用金庫幡豆支店	1	0	0	0	0	0	0	0	0	0	0	2	3
A コープ幡豆店	11	16	18	12	18	16	11	11	23	16	18	22	192
ゲンキー幡豆店	1	2	0	1	3	2	2	1	1	2	0	0	15
スギ薬局幡豆店	15	11	11	21	24	20	13	14	15	21	21	26	212
ポートタウンミュー	51	45	46	44	34	47	47	35	43	43	28	45	508
磯貝歯科医院	7	1	3	1	1	4	3	3	1	4	1	8	37
井立歯科	0	4	1	0	2	1	3	3	5	1	4	8	32
大須賀歯科	4	4	3	2	1	3	4	2	0	2	4	3	32
おのだクリニック	1	5	3	8	3	4	8	2	5	3	5	4	51
くろべ歯科	0	1	2	1	0	1	1	1	1	0	1	1	10
黒部眼科	2	6	10	4	2	11	6	3	6	6	4	5	65
酒井クリニック	6	4	4	11	8	3	6	5	4	3	8	7	69
徳永外科内科	13	15	13	17	23	19	16	15	19	8	10	16	184
幡豆クリニック	1	0	1	0	0	0	0	0	1	0	2	2	7
幡豆支所	0	5	3	0	4	0	2	3	3	0	0	0	20
東幡豆小学校	0	0	0	0	0	0	0	0	0	0	0	0	0
幡豆公民館	0	0	1	0	0	0	2	0	0	0	2	0	5
東幡豆老人憩の家	0	0	0	0	0	0	0	0	0	0	0	0	0
こどもの国駅	0	0	0	0	0	0	0	0	0	0	0	0	0
西浦駅	0	0	0	0	0	0	0	0	0	0	0	0	0
ゲンキー西浦店	0	0	0	0	0	0	0	0	0	0	0	0	0
鳥居歯科医院	0	0	0	0	0	0	0	0	0	0	0	0	0
柳沢内科	0	0	0	0	0	0	0	0	0	0	0	0	0
形原駅	0	0	1	0	0	0	1	1	2	1	0	0	6
西尾信用金庫形原支店	0	0	0	0	0	0	0	0	0	0	0	0	0
A コープ形原店	0	0	0	2	3	4	1	0	2	0	1	0	13
稲吉歯科医院	0	0	0	0	0	0	0	0	0	0	0	0	0
酒井歯科医院	0	0	0	0	0	0	0	0	0	0	0	0	0
鈴木歯科医院	0	0	0	0	0	0	0	0	0	0	0	0	0
トリイクリニック	0	0	0	0	0	0	0	0	0	0	0	0	0
平野内科医院	0	0	0	0	0	0	0	0	0	0	0	0	0
三ヶ根駅	0	0	0	0	0	0	0	0	0	0	0	0	0
蒲郡信用金庫三ヶ根支店	0	0	0	0	0	0	0	0	0	0	0	0	0
トライアル幸田店	0	0	0	0	0	0	0	0	0	0	0	0	0
いちかわ歯科	0	0	0	0	0	0	0	0	0	0	0	0	0
日高医院	0	0	0	0	0	0	0	0	0	0	0	0	0
鳥羽老人憩の家	0	0	0	0	0	0	0	0	0	0	0	0	0
幡豆老人憩の家	0	0	0	0	0	0	0	0	0	0	0	0	0
西幡豆駅	3	0	0	5	2	1	1	2	3	3	1	4	25
三河鳥羽駅	0	0	0	0	0	0	0	0	0	0	0	0	0
蒲郡信用金庫西浦支店	0	0	0	0	0	0	0	0	0	0	0	0	0
小計	123	122	121	137	130	143	139	107	138	115	113	161	1,549
共通	4月	5月	6月	7月	8月	9月	10月	11月	12月	1月	2月	3月	総合計
自宅	297	313	303	346	314	357	399	316	364	309	314	401	4,033
総合計	612	636	606	667	607	669	763	599	717	617	619	796	7,908

○ふれんどバス年間利用者数

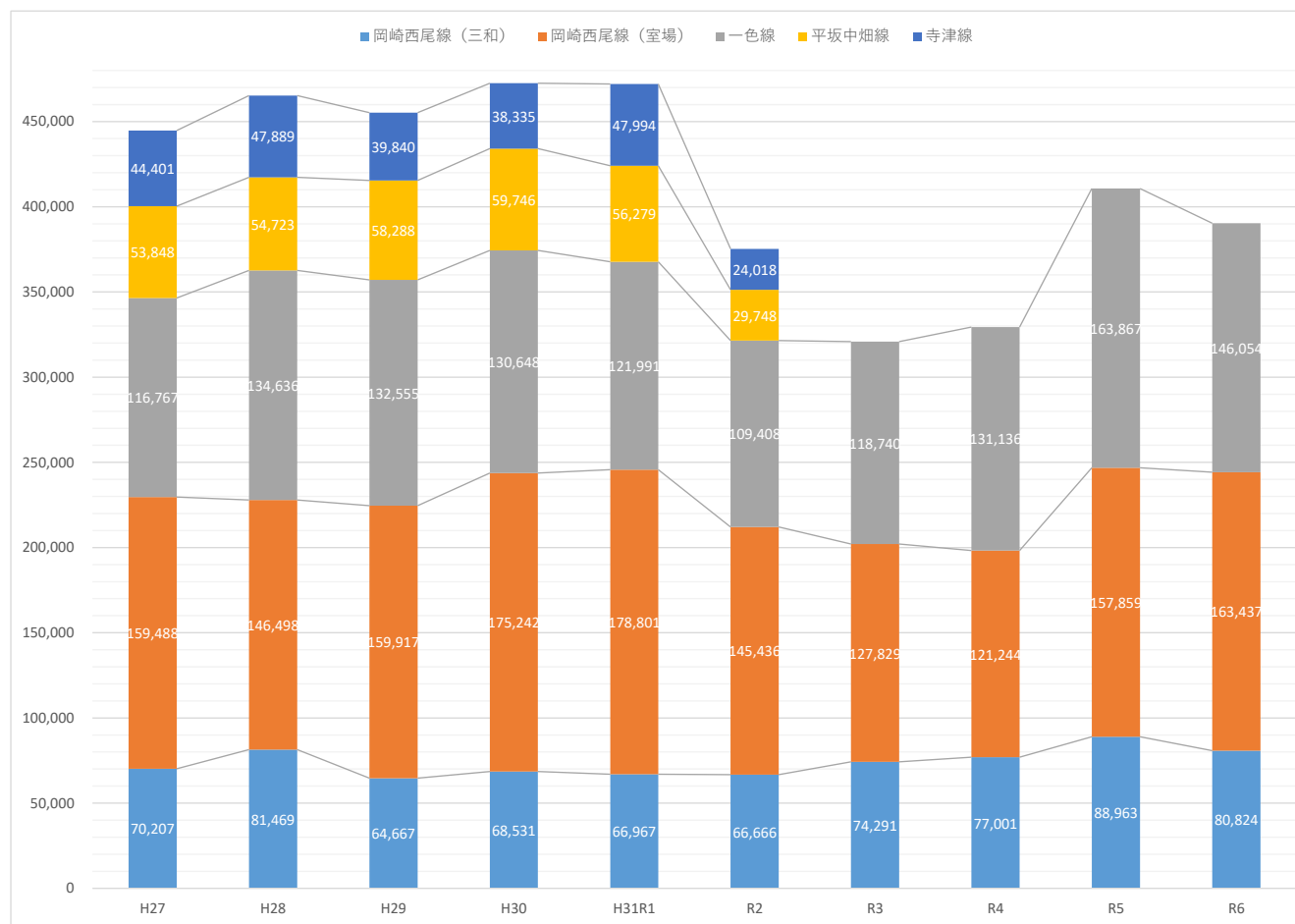
	10月	11月	12月	1月	2月	3月	4月	5月	6月	7月	8月	9月	合計
31R1	28,349	27,983	20,430	27,614	20,237	20,222	30,082	28,170	27,079	25,237	21,709	27,863	304,975
R2	25,017	23,668	21,028	25,786	19,577	13,509	11,253	12,498	24,577	21,071	21,620	23,205	242,809
R3	23,993	21,778	16,050	22,375	16,794	16,556	24,291	23,184	23,119	20,733	18,166	20,876	247,915
R4	22,723	21,162	18,173	21,054	15,365	15,188	25,332	25,126	25,835	21,779	21,067	22,695	255,499
R5	24,130	22,870	19,100	23,244	18,466	17,075	26,980	27,929	27,436	23,244	22,452	23,076	276,002
R6	25,089	22,982	18,975	23,281	19,580	17,072	27,112	27,828	26,672	25,516	22,513	24,921	281,541
R7	25,000	24,558	19,284	25,669	20,417	17,547							132,475



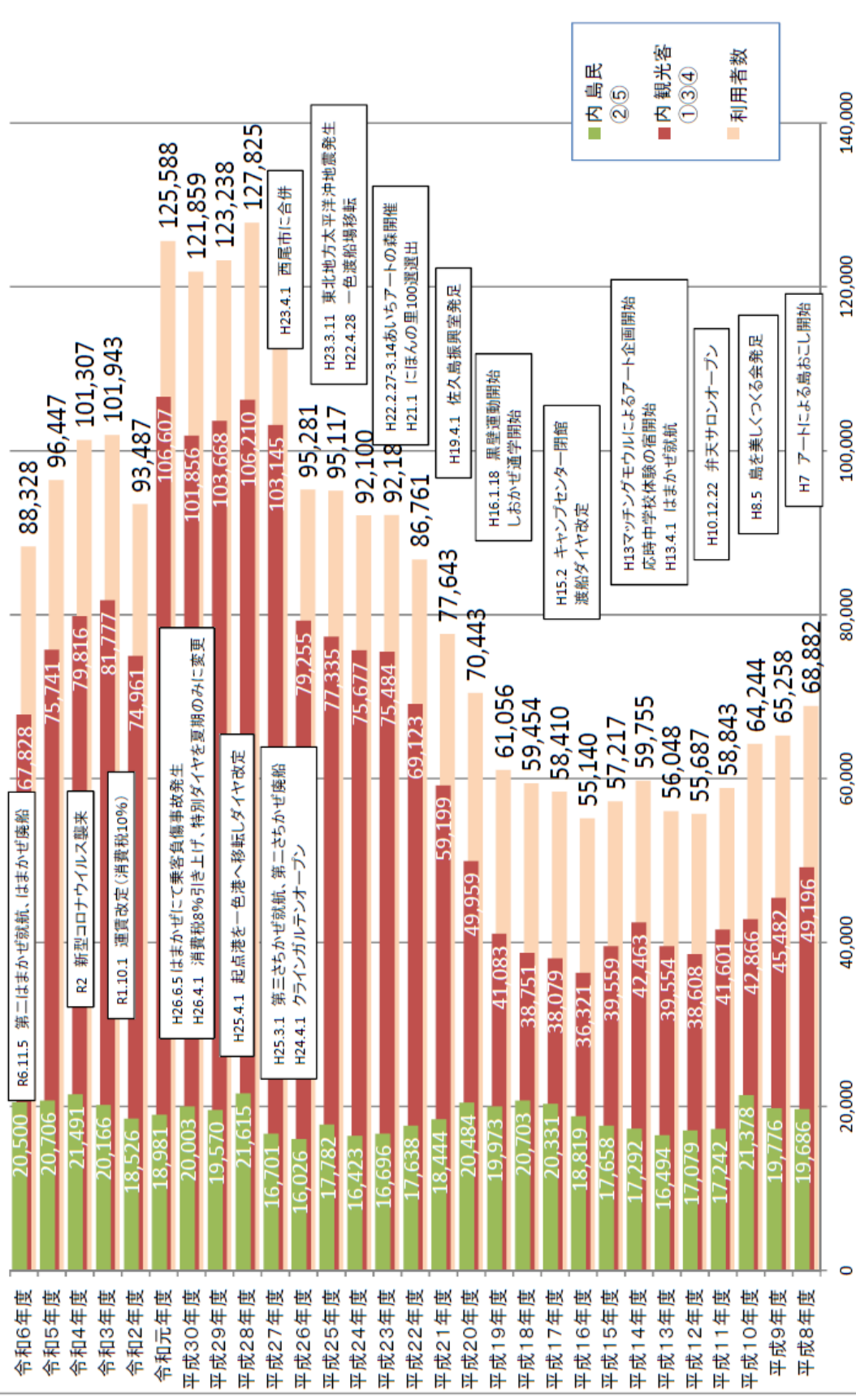


○名鉄東部交通バス年間利用者数

	H27	H28	H29	H30	H31R1	R2	R3	R4	R5	R6
岡崎西尾線（三和）	70,207	81,469	64,667	68,531	66,967	66,666	74,291	77,001	88,963	80,824
岡崎西尾線（室場）	159,488	146,498	159,917	175,242	178,801	145,436	127,829	121,244	157,859	163,437
一色線	116,767	134,636	132,555	130,648	121,991	109,408	118,740	131,136	163,867	146,054
平坂中畑線	53,848	54,723	58,288	59,746	56,279	29,748				
寺津線	44,401	47,889	39,840	38,335	47,994	24,018				
合計	444,711	465,215	455,267	472,502	472,032	375,276	320,860	329,381	410,689	390,315



# 西尾市渡船 利用者数推移



※グラフの数値は往復1回を1人としてカウント。協議会目標値は片道1回を1人としてカウントするため、グラフの数値の2倍が協議会実績値