

資料1-2

協議事項

令和4年度公共交通利用実績

○年間利用者数(計画目標達成状況)

	目標設定	計画策定時 R2実績	R3	R4	R5	R6
名鉄西尾・蒲郡線 (西尾駅～蒲郡駅)	協議会目標値	2,595千人	2,787千人 (3,067千人)	2,947千人 (3,297千人)	— (3,376千人)	— (3,392千人)
六万石くるりんバス	毎年3%増加	162千人	183,366人 (166,535人)	212,302人 (171,531人)	— (176,676人)	— (181,977人)
いっちゃんバス	1便平均3人以上	2,724人	2,745人 (7,539人)	3,474人 (7,539人)	— (7,539人)	— (7,539人)
いこまいかー	毎年10%増加	3,125人	5,613人 (3,438人)	6,342人 (3,781人)	— (4,159人)	— (4,575人)
ふれんどバス	新型コロナ前 (R1)の90%	242千人	247,915人 (247,333人)	255,499人 (251,857人)	— (256,381人)	— (260,906人)
名鉄東部交通バス	新型コロナ前 (R1)の90%	321千人	320,860人 (322,863人)	329,381人 (324,217人)	— (322,863人)	— (324,217人)
渡船	新型コロナ前の 平均250千人を維持	186千人	203,886人 (195,978人)	202,614人 (204,981人)	— (213,985人)	— (222,989人)
タクシー	(計画への 記載なし)	149,058件 192,857人	154,009件 196,686人	180,846件 236,594人	—	—

※()内の数値は目標設定に基づいた目標値

※参考 公共交通運行に係る市支出金額

	R4支出金額 ()内はR3	市民1人当たり 市支出金額	国県補助金	運行事業者
名鉄西尾・蒲郡線 (西尾駅～蒲郡駅)	150,687千円 (150,687千円)	885円	—	名古屋鉄道(株)
六万石くるりんバス	167,460千円 (167,915千円)	984円	—	西尾交通(株) 大興タクシー(株) 東伸運輸(株)
いっちゃんバス	21,305千円 (21,357千円)	125円	—	西尾交通(株)
いこまいかー	5,346千円 (4,229千円)	31円	—	名鉄東部交通(株) 西尾交通(株) ほか2社
ふれんどバス	50,368千円 (48,744千円)	296円	42,762千円 (国・県→事業者)	名鉄バス(株)
名鉄東部交通バス	45,502千円 (52,951千円)	267円	31,167千円 (国・県→事業者)	名鉄東部交通(株)
渡船	140,138千円 (175,425千円)	1,031円	9,648千円 (県→事業者)	西尾市

※市民の数は令和5年4月1日現在の数値170,228人で算出

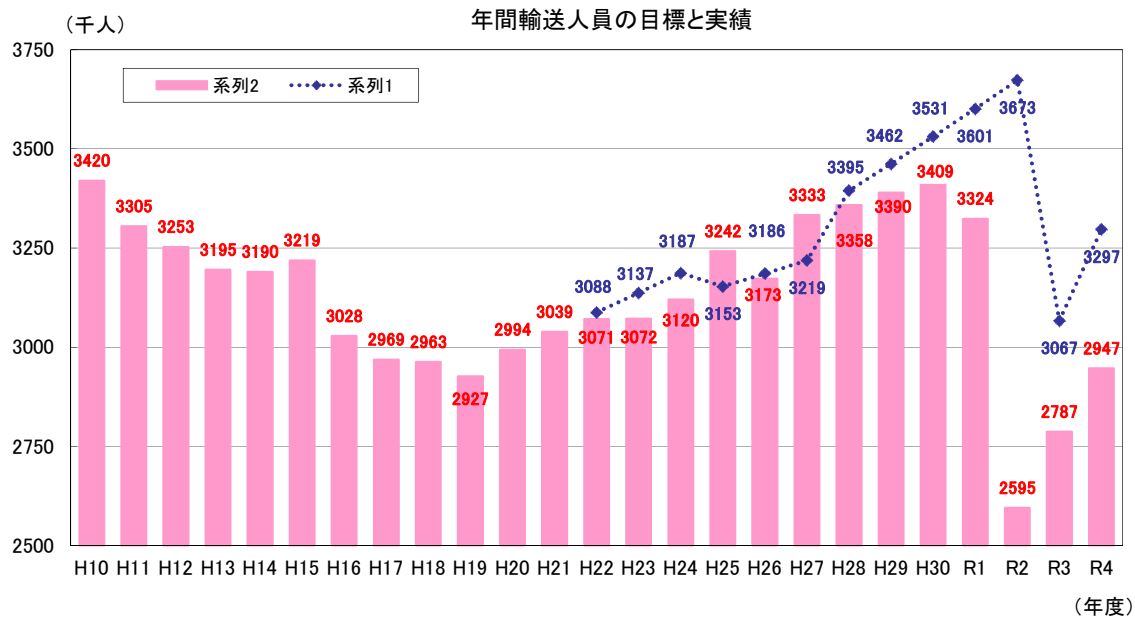
※渡船事業は黒字

■西尾・蒲郡線（西尾～蒲郡間） 年間輸送人員の目標と実績

(単位:千人)

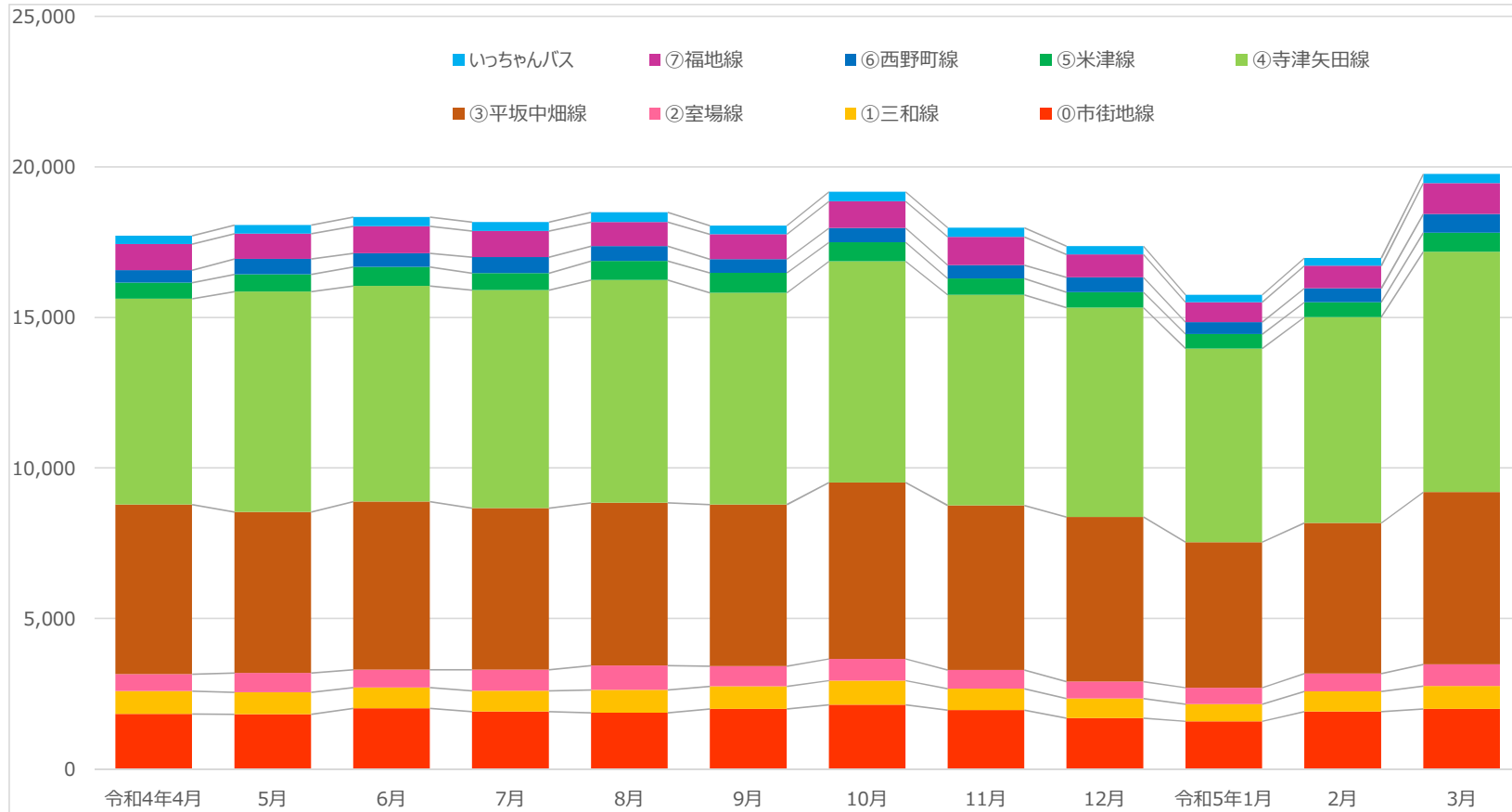
	H10	H11	H12	H13	H14	H15	H16	H17	H18	H19	H20	H21					
目標																	
目標伸率																	
実績	3,420	3,305	3,253	3,195	3,190	3,219	3,028	2,969	2,963	2,927	2,994	3,039					
実績伸率	△9.5%	△3.4%	△1.6%	△1.8%	△0.2%	+0.9%	△5.9%	△1.9%	△0.2%	△1.2%	+2.3%	+1.5%					
	H22	H23	H24	H25	H26	H27	H28	H29	H30	R1	R2	R3	R4	R5	R6	R7	
目標	3,088	3,137	3,187	3,153	3,186	3,219	3,395	3,462	3,531	3,601	3,673	3,067	3,297	3,376	3,392	3,409	
目標伸率	+1.6%	+1.6%	+1.6%	+1.07%	+1.05%	+1.04%	+2.00%	+2.00%	+2.00%	+2.00%	+2.00%		+7.50%	+2.40%	+0.47%	+0.50%	
実績	3,071	3,072	3,120	3,242	3,173	3,333	3,359	3,391	3,409	3,324	2,595	2,787	2,947				
実績伸率	+1.1%	±0.0%	+1.6%	+3.9%	△2.1%	+5.0%	+0.8%	+1.0%	+0.5%	△2.5%	△21.9%	+7.4%	+5.7%	△100.0%	#DIV/0!	#DIV/0!	
実績-目標	△17	△65	△67	89	△13	114	△36	△71	△122	△277	△1,078	△280	△350	△3,376	△3,392	△3,409	
実績/目標	99.4%	97.9%	97.9%	102.8%	99.6%	103.5%	98.9%	97.9%	96.5%	92.3%	70.7%	90.9%	89.4%	0.0%	0.0%	0.0%	

出典:名鉄西尾・蒲郡線活性化計画(名鉄西尾・蒲郡線対策協議会)、名古屋鉄道



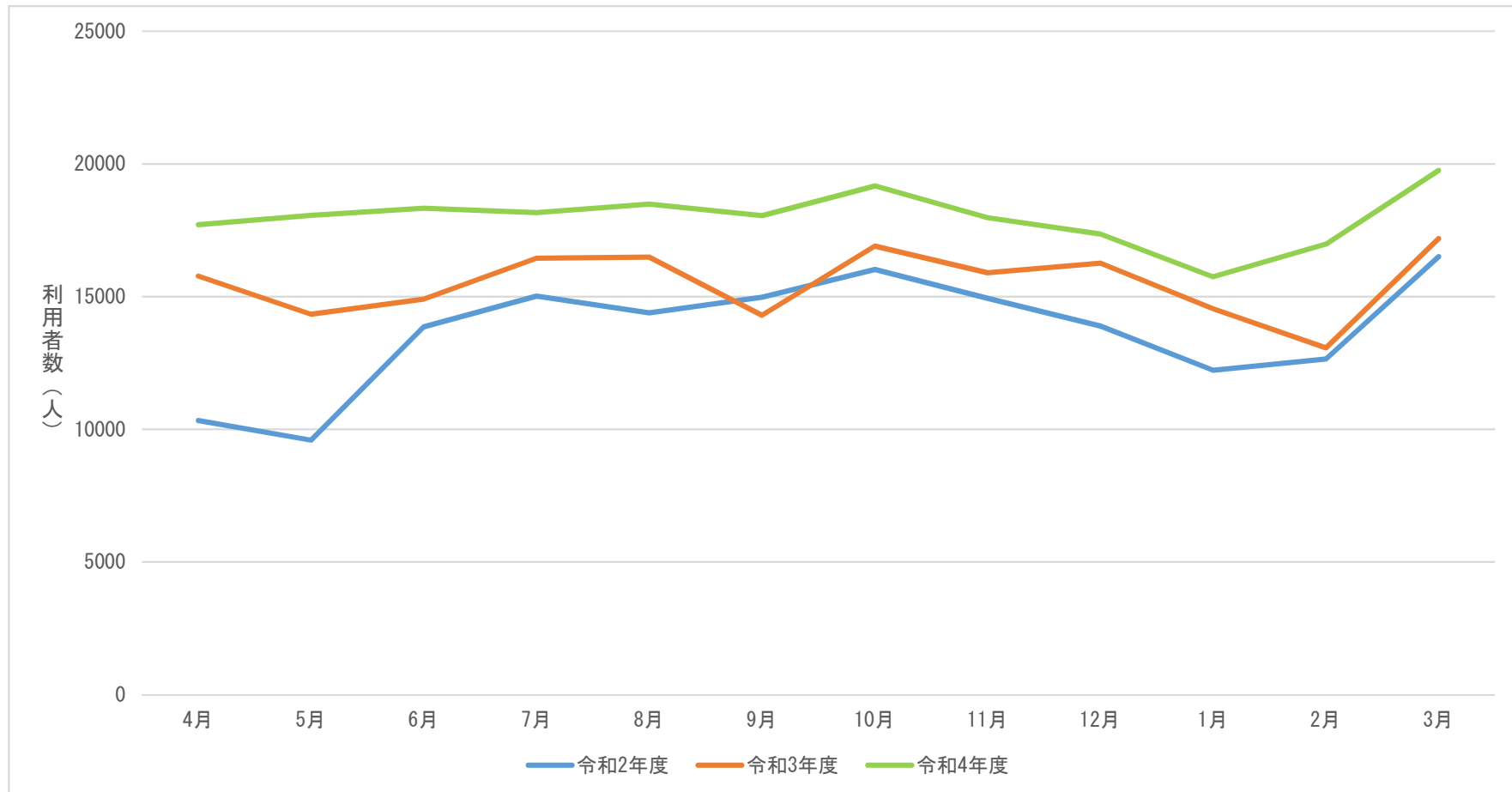
コミュニティバス月別路線別利用者数

コミュニティバス実績	令和4年4月	5月	6月	7月	8月	9月	10月	11月	12月	令和5年1月	2月	3月	計
⑩市街地線	1,829	1,814	2,012	1,910	1,865	1,993	2,136	1,954	1,689	1,584	1,907	1,998	22,691
①三和線	760	736	694	684	758	750	800	712	654	569	672	752	8,541
②室場線	560	636	595	702	809	677	720	619	557	546	587	726	7,734
③平坂中畑線	5,636	5,351	5,575	5,363	5,407	5,364	5,857	5,467	5,472	4,833	5,000	5,724	65,049
④寺津矢田線	6,830	7,318	7,168	7,244	7,403	7,035	7,343	6,991	6,951	6,432	6,841	7,978	85,534
⑤米津線	537	567	629	567	624	655	631	541	509	476	494	630	6,860
⑥西野町線	416	522	458	533	499	454	474	447	499	400	459	620	5,781
⑦福地線	862	831	892	864	798	827	891	937	759	663	757	1,031	10,112
いっちゃんバス	281	284	305	299	323	293	316	303	274	243	256	297	3,474
計	17,711	18,059	18,328	18,166	18,486	18,048	19,168	17,971	17,364	15,746	16,973	19,756	215,776



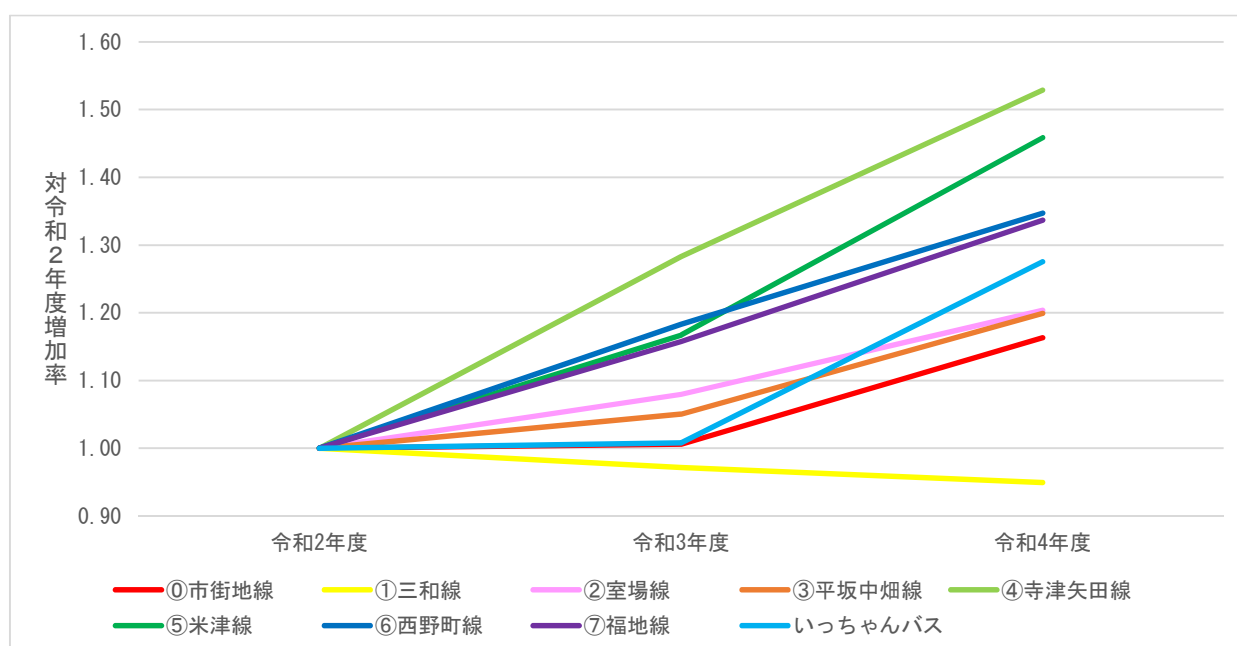
コミュニティバス月別利用者数

	4月	5月	6月	7月	8月	9月	10月	11月	12月	1月	2月	3月
令和2年度	10,327	9,593	13,857	15,021	14,391	14,980	16,023	14,940	13,895	12,222	12,652	16,507
令和3年度	15,777	14,334	14,905	16,449	16,490	14,291	16,899	15,896	16,260	14,549	13,071	17,190
令和4年度	17,711	18,059	18,328	18,166	18,486	18,048	19,168	17,971	17,364	15,746	16,973	19,756



コミュニティバス路線別利用者数の増加率

	令和2年度	令和3年度	令和4年度	令和5年度	令和6年度	令和7年度	令和8年度
①市街地線	1.00	1.01	1.16	-	-	-	-
①三和線	1.00	0.97	0.95	-	-	-	-
②室場線	1.00	1.08	1.20	-	-	-	-
③平坂中畑線	1.00	1.05	1.20	-	-	-	-
④寺津矢田線	1.00	1.28	1.53	-	-	-	-
⑤米津線	1.00	1.17	1.46	-	-	-	-
⑥西野町線	1.00	1.18	1.35	-	-	-	-
⑦福地線	1.00	1.16	1.34	-	-	-	-
いっちゃんバス	1.00	1.01	1.28	-	-	-	-



○いこまいかーエリア・年度別利用人数・登録者数

利用人数

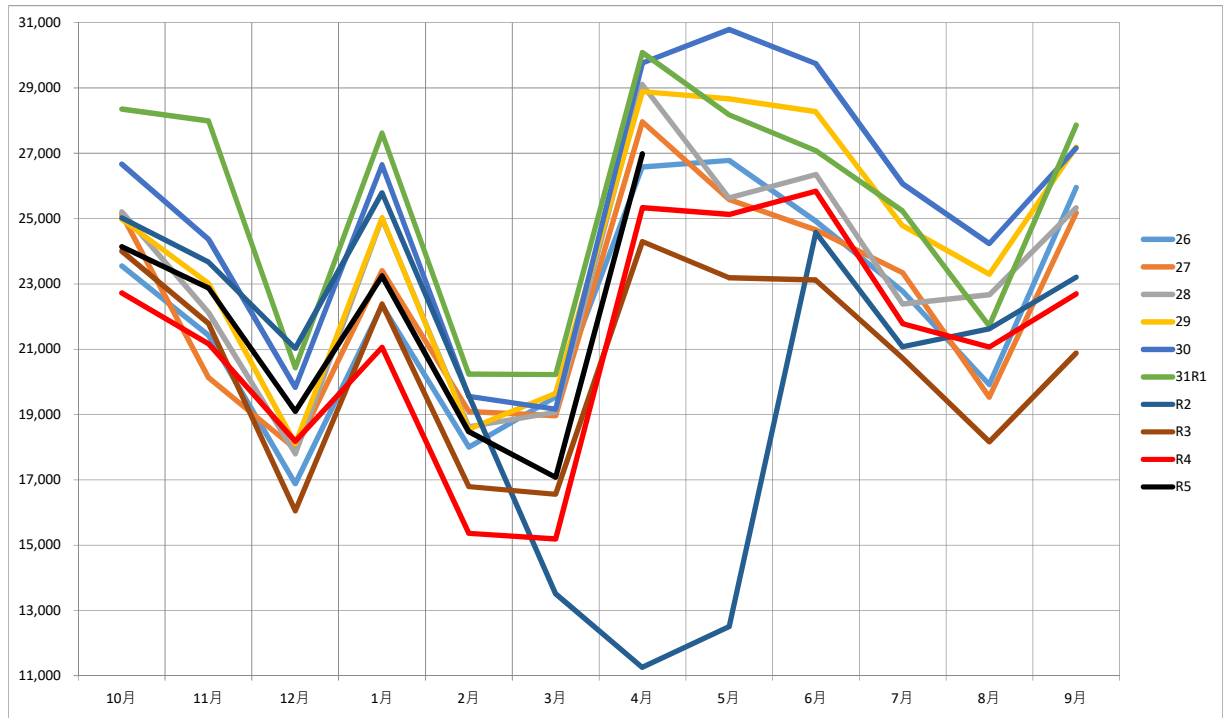
エリア名	R2	R3	R4
西尾	80	200	183
花ノ木	67	152	288
鶴城	2	19	31
ハツ面	89	104	164
西野町	0	0	0
中畑	0	0	3
平坂	0	1	3
矢田	0	7	13
寺津	2	0	12
福地南部	1	54	10
福地北部	19	174	287
三和	27	66	38
室場	30	11	12
米津	1	0	0
一色西部	0	1	2
一色南部	0	0	0
一色中部	0	4	3
佐久島	0	0	0
一色東部	12	8	1
吉田	261	354	493
白浜	852	923	1,403
荻原(吉良吉田)	419	473	481
荻原(上横須賀)	53	146	120
横須賀	361	445	465
津平	250	434	298
東幡豆①	212	743	820
東幡豆②	0	0	1
東幡豆③	11	12	20
東幡豆④	0	0	0
幡豆(鳥羽町)	68	318	342
幡豆(西幡豆町)	135	419	481
幡豆(寺部町)	173	545	368
計	3,125	5,613	6,342

登録者数(累計)

エリア名	R2	R3	R4
西尾	14	28	42
花ノ木	17	30	42
鶴城	7	15	18
ハツ面	13	23	26
西野町	0	1	2
中畑	3	4	6
平坂	0	4	8
矢田	3	10	15
寺津	5	9	14
福地南部	7	15	23
福地北部	9	14	24
三和	16	30	37
室場	3	6	21
米津	3	13	20
一色西部	3	4	5
一色南部	3	4	7
一色中部	3	14	16
佐久島	0	0	0
一色東部	3	8	8
吉田	61	77	91
白浜	120	142	157
荻原(吉良吉田)	71	84	95
荻原(上横須賀)	16	25	29
横須賀	88	113	159
津平	207	229	229
東幡豆①	56	80	113
東幡豆②	1	4	4
東幡豆③	12	13	9
東幡豆④	0	0	0
幡豆(鳥羽町)	16	31	37
幡豆(西幡豆町)	32	54	74
幡豆(寺部町)	18	28	32
計	810	1,112	1363

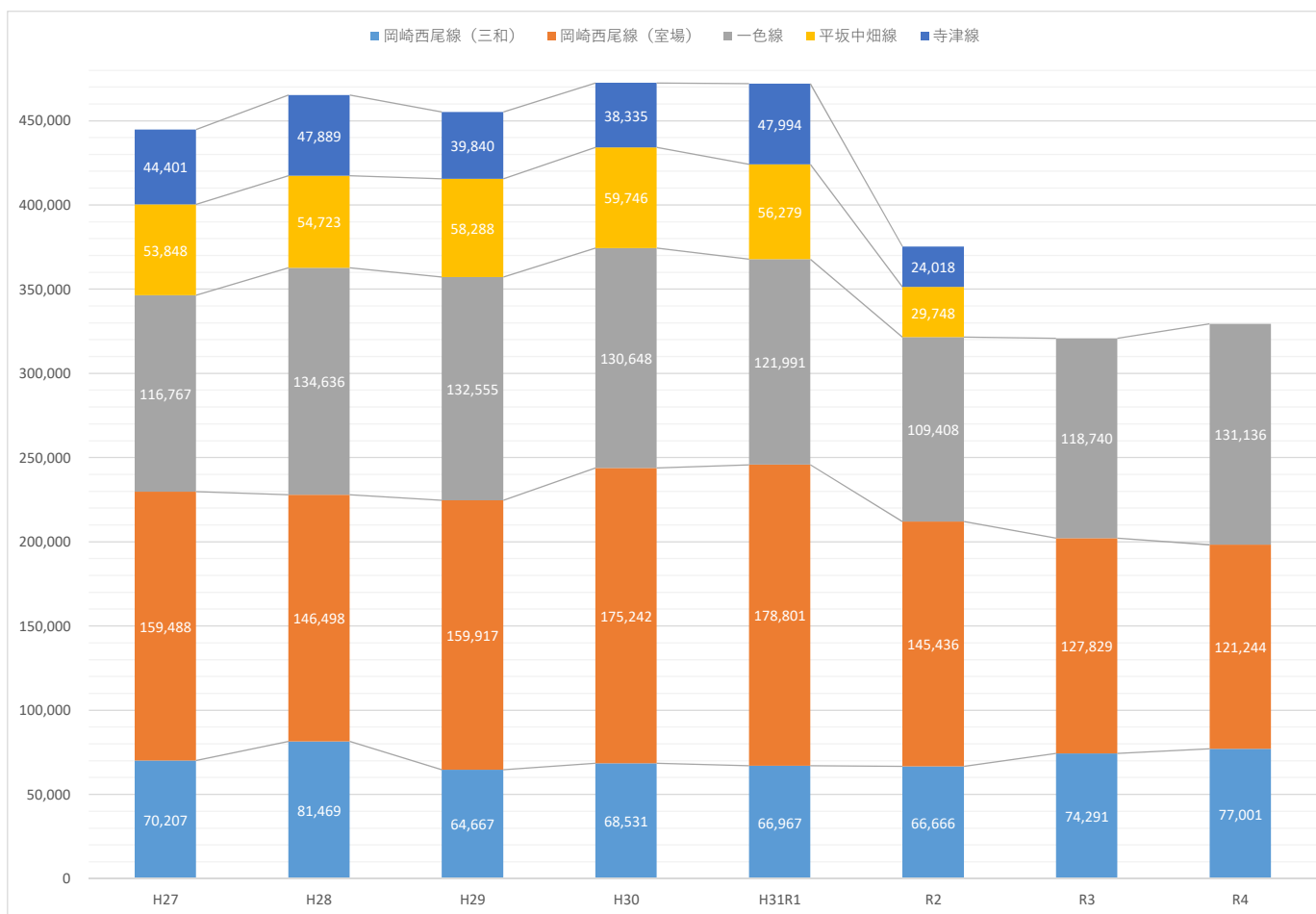
○ふれんどバス年間利用者数

	10月	11月	12月	1月	2月	3月	4月	5月	6月	7月	8月	9月	合計
26	23,546	21,423	16,879	22,329	18,002	19,537	26,574	26,777	24,923	22,775	19,913	25,945	268,623
27	25,123	20,123	17,946	23,401	19,086	18,960	27,961	25,581	24,650	23,342	19,525	25,169	270,867
28	25,199	22,111	17,790	24,994	18,628	19,070	29,105	25,638	26,350	22,384	22,666	25,335	279,270
29	24,974	23,011	18,103	25,023	18,549	19,641	28,887	28,659	28,272	24,780	23,289	27,179	290,367
30	26,659	24,356	19,829	26,647	19,560	19,161	29,765	30,789	29,741	26,070	24,237	27,152	303,966
31R1	28,349	27,983	20,430	27,614	20,237	20,222	30,082	28,170	27,079	25,237	21,709	27,863	304,975
R2	25,017	23,668	21,028	25,786	19,577	13,509	11,253	12,498	24,577	21,071	21,620	23,205	242,809
R3	23,993	21,778	16,050	22,375	16,794	16,556	24,291	23,184	23,119	20,733	18,166	20,876	247,915
R4	22,723	21,162	18,173	21,054	15,365	15,188	25,332	25,126	25,835	21,779	21,067	22,695	255,499
R5	24,130	22,870	19,100	23,244	18,466	17,075	26,980						151,865

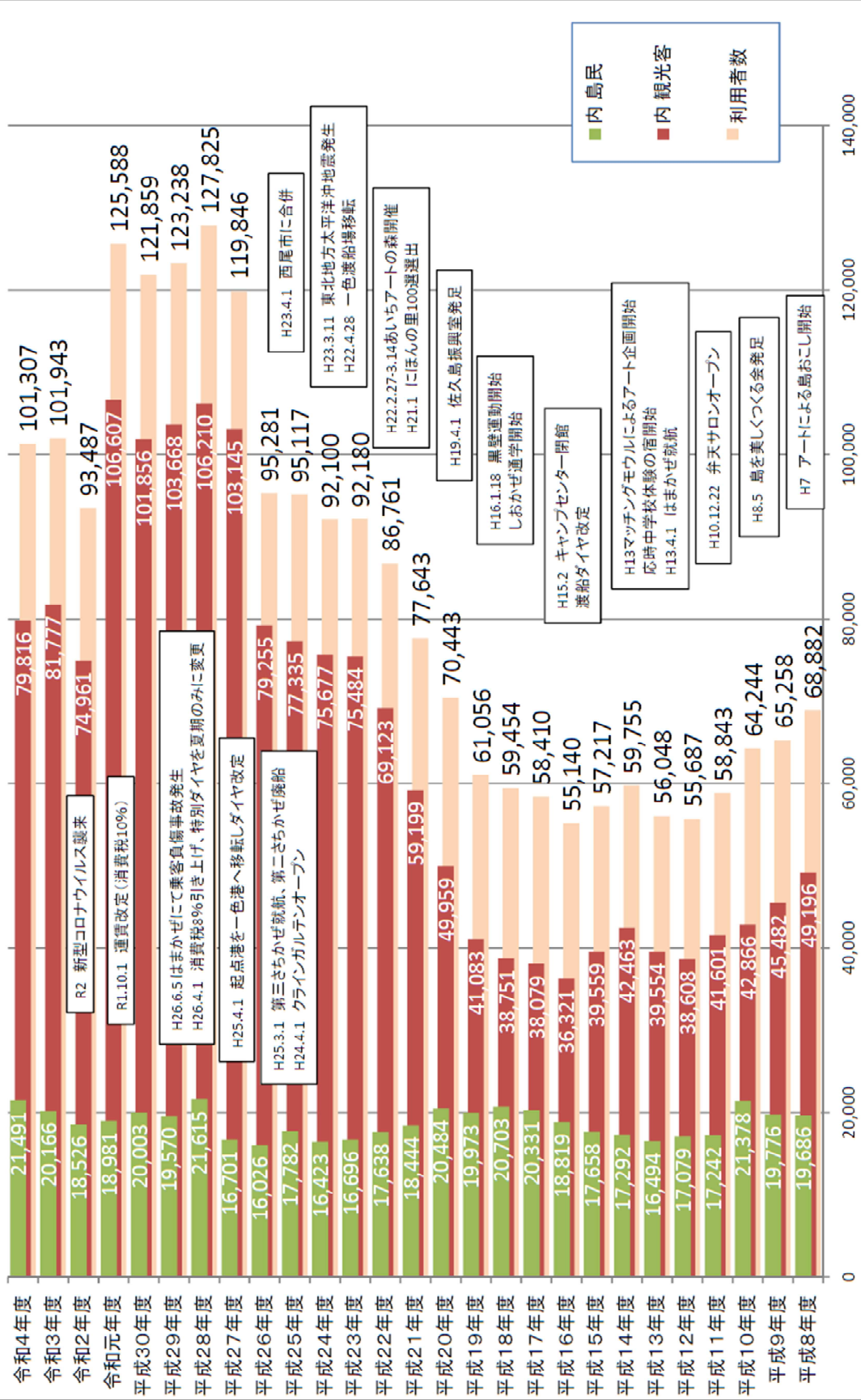


○名鉄東部交通バス年間利用者数

	H27	H28	H29	H30	H31R1	R2	R3	R4
岡崎西尾線（三和）	70,207	81,469	64,667	68,531	66,967	66,666	74,291	77,001
岡崎西尾線（室場）	159,488	146,498	159,917	175,242	178,801	145,436	127,829	121,244
一色線	116,767	134,636	132,555	130,648	121,991	109,408	118,740	131,136
平坂中畑線	53,848	54,723	58,288	59,746	56,279	29,748		
寺津線	44,401	47,889	39,840	38,335	47,994	24,018		
合計	444,711	465,215	455,267	472,502	472,032	375,276	320,860	329,381



西尾市渡船 利用者数推移



※グラフの数値は往復1回を1人としてカウント。協議会目標値は片道1回を1人としてカウントするため、グラフの数値の2倍が協議会実績値