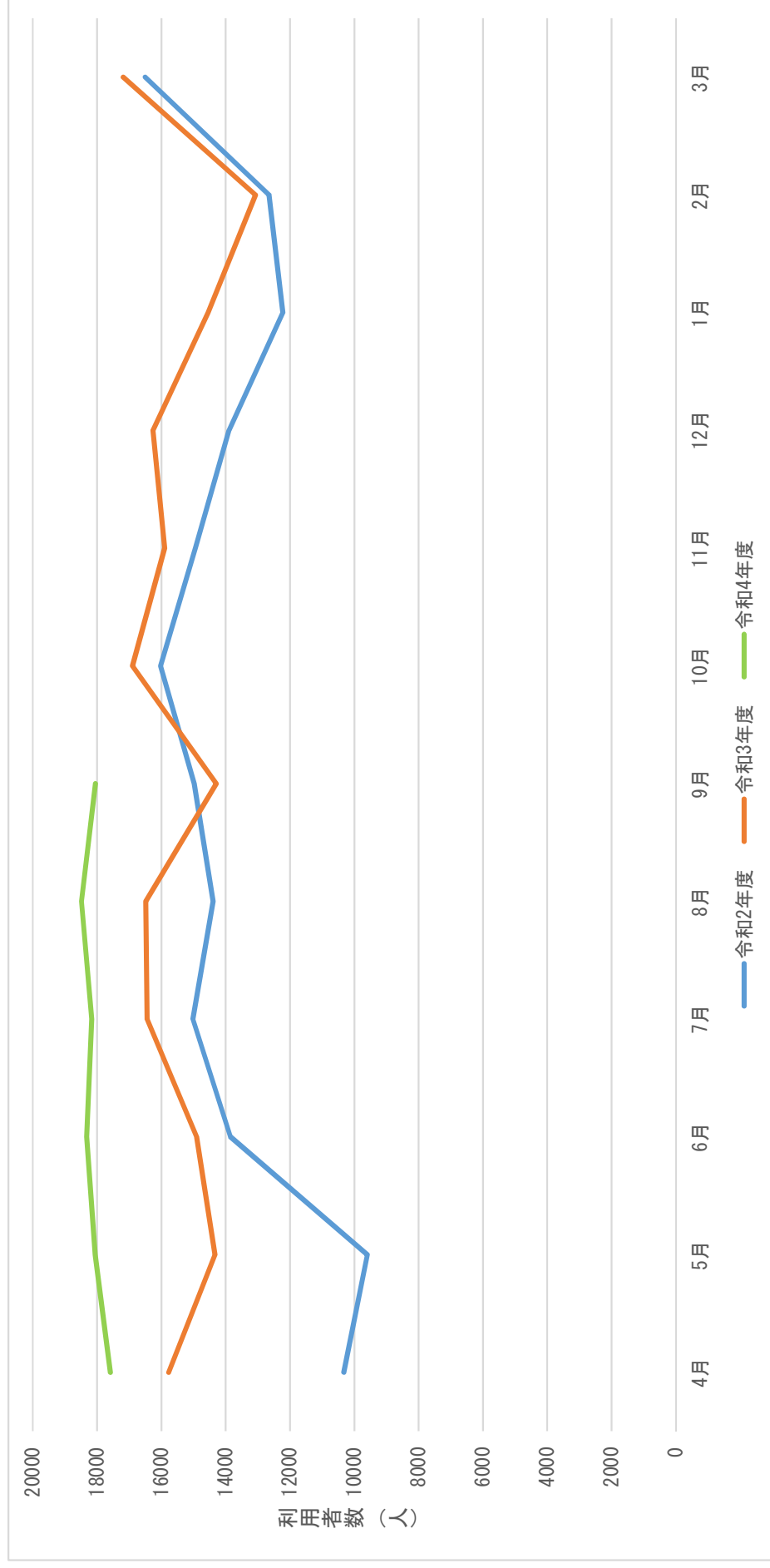


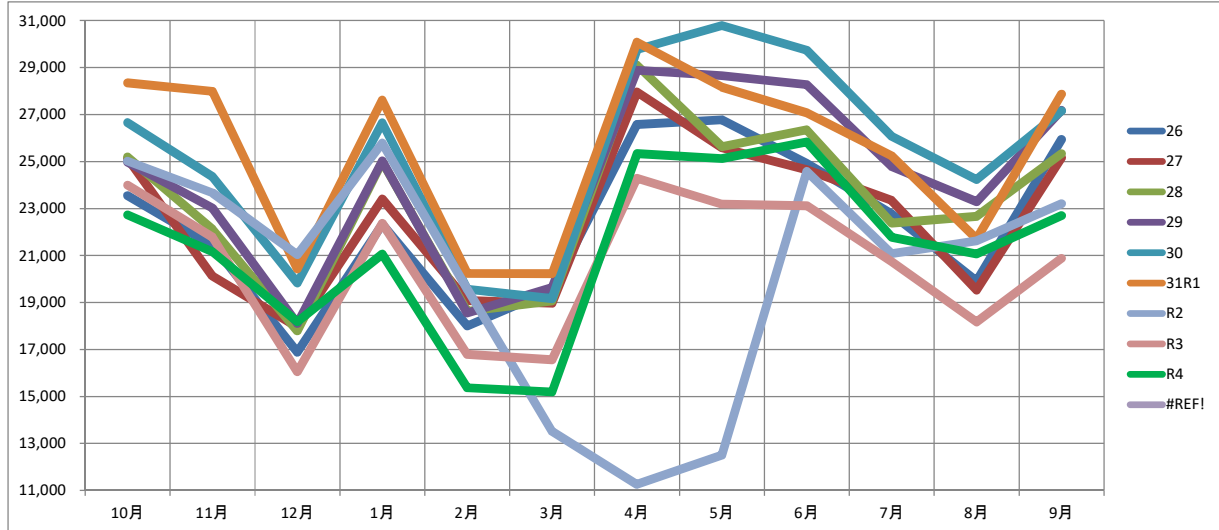
## コミュニティバス月別利用者数

	4月	5月	6月	7月	8月	9月	10月	11月	12月	1月	2月	3月
令和2年度	10,327	9,593	13,857	15,021	14,391	14,980	16,023	14,940	13,895	12,222	12,652	16,507
令和3年度	15,777	14,334	14,905	16,449	16,490	14,291	16,899	15,896	16,260	14,549	13,071	17,190
令和4年度	17,586	18,059	18,328	18,166	18,486	18,048	-	-	-	-	-	-



○ふれんどバス年間利用者数

	10月	11月	12月	1月	2月	3月	4月	5月	6月	7月	8月	9月	合計
26	23,546	21,423	16,879	22,329	18,002	19,537	26,574	26,777	24,923	22,775	19,913	25,945	268,623
27	25,123	20,123	17,946	23,401	19,086	18,960	27,961	25,581	24,650	23,342	19,525	25,169	270,867
28	25,199	22,111	17,790	24,994	18,628	19,070	29,105	25,638	26,350	22,384	22,666	25,335	279,270
29	24,974	23,011	18,103	25,023	18,549	19,641	28,887	28,659	28,272	24,780	23,289	27,179	290,367
30	26,659	24,356	19,829	26,647	19,560	19,161	29,765	30,789	29,741	26,070	24,237	27,152	303,966
31R1	28,349	27,983	20,430	27,614	20,237	20,222	30,082	28,170	27,079	25,237	21,709	27,863	304,975
R2	25,017	23,668	21,028	25,786	19,577	13,509	11,253	12,498	24,577	21,071	21,620	23,205	242,809
R3	23,993	21,778	16,050	22,375	16,794	16,556	24,291	23,184	23,119	20,733	18,166	20,876	247,915
R4	22,723	21,162	18,173	21,054	15,365	15,188	25,332	25,126	25,835	21,779	21,067	22,695	255,499



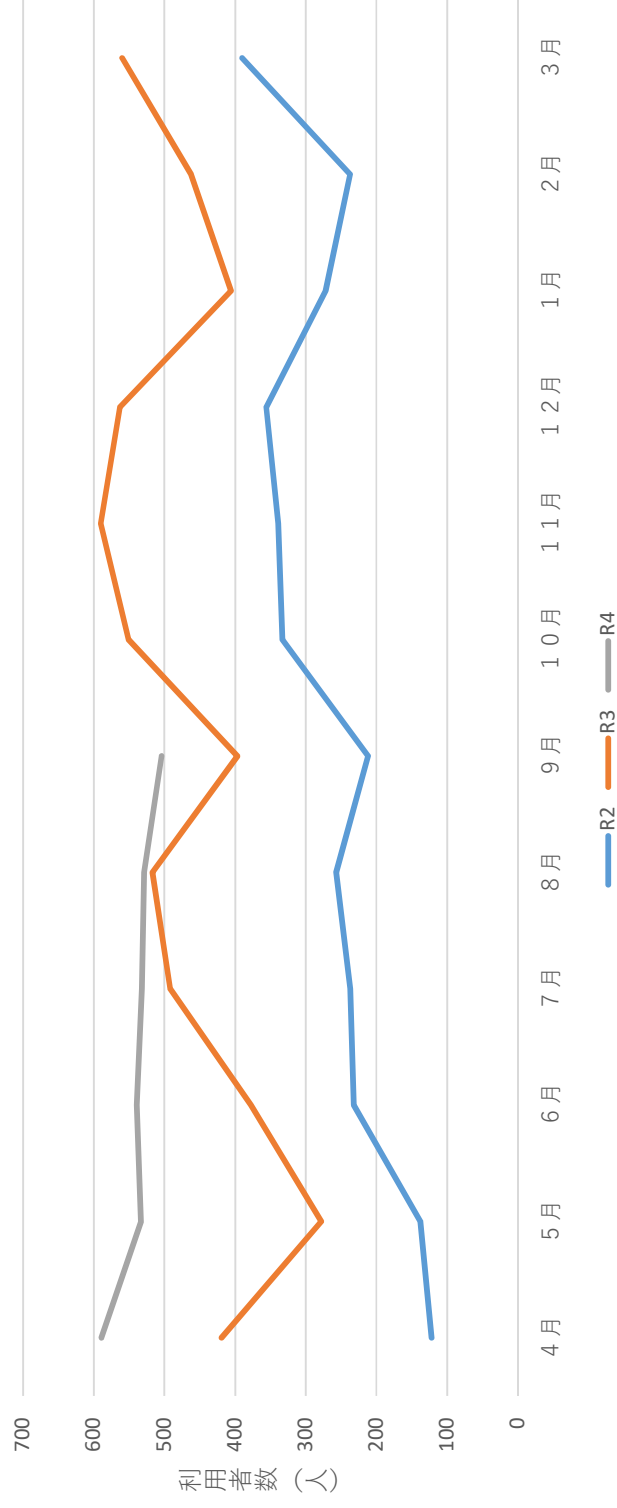
	10月	11月	12月	1月	2月	3月	4月	5月	6月	7月	8月	9月	合計
26	23,546	21,423	16,879	22,329	18,002	19,537	26,574	26,777	24,923	22,775	19,913	25,945	268,623
定期外	7,796	8,123	8,967	7,877	7,668	9,830	8,523	8,459	8,075	9,500	9,461	8,895	103,174
通勤定期	2,647	2,680	1,613	2,327	2,263	2,556	2,808	2,252	2,685	2,700	2,528	2,510	29,569
通学定期	13,103	10,620	6,299	12,125	8,071	7,151	15,243	16,066	14,163	10,575	7,924	14,540	135,880
27	25,123	20,123	17,946	23,401	19,086	18,960	27,961	25,581	24,650	23,342	19,525	25,169	270,867
定期外	8,601	7,781	9,704	8,192	8,281	9,854	9,487	8,813	8,562	10,217	9,589	9,869	108,950
通勤定期	2,797	1,896	1,499	2,260	2,291	2,753	3,405	3,216	2,938	3,097	2,227	2,331	30,710
通学定期	13,725	10,446	6,743	12,949	8,514	6,353	15,069	13,552	13,150	10,028	7,709	12,969	131,207
28	25,199	22,111	17,790	24,994	18,628	19,070	29,105	25,638	26,350	22,384	22,666	25,335	279,270
定期外	8,889	8,356	9,679	9,155	8,574	9,964	9,415	8,871	8,812	9,229	9,166	8,375	108,485
通勤定期	2,899	2,535	1,537	2,641	2,277	2,753	3,360	3,224	3,330	2,718	2,978	2,730	32,982
通学定期	13,411	11,220	6,574	13,198	7,777	6,353	16,330	13,543	14,208	10,437	10,522	14,230	137,803
29	24,974	23,011	18,103	25,023	18,549	19,641	28,887	28,659	28,272	24,780	23,289	27,179	290,367
定期外	8,664	8,131	9,233	8,187	7,621	9,794	9,317	8,941	8,662	9,657	9,870	8,819	106,896
通勤定期	3,195	2,820	1,744	3,055	2,448	2,872	3,450	3,621	3,500	3,743	3,317	3,150	36,915
通学定期	13,115	12,060	7,126	13,781	8,480	6,975	16,120	16,097	16,110	11,380	10,102	15,210	146,556
30	26,659	24,356	19,829	26,647	19,560	19,161	29,765	30,789	29,741	26,070	24,237	27,152	303,966
定期外	8,951	8,156	10,406	8,343	7,567	10,621	9,345	8,576	8,954	9,812	10,037	8,852	109,620
通勤定期	3,160	2,850	2,130	3,193	2,772	3,379	4,410	4,474	4,371	4,161	3,672	3,252	41,824
通学定期	14,548	13,350	7,293	15,111	9,221	5,161	16,010	17,739	16,416	12,097	10,528	15,048	152,522
31	28,349	27,983	20,430	27,614	20,237	20,222	30,082	28,170	27,079	25,237	21,709	27,863	304,975
定期外	9,449	9,098	10,180	8,363	8,484	10,373	9,292	8,781	8,719	10,131	10,051	9,416	112,337
通勤定期	3,547	3,456	2,434	3,519	2,598	4,098	4,110	4,021	3,870	4,178	3,301	3,555	42,687
通学定期	15,353	15,429	7,816	15,732	9,155	5,751	16,880	15,368	14,490	10,928	8,357	14,892	149,951
R2	25,017	23,668	21,028	25,786	19,577	13,509	11,253	12,498	24,577	21,071	21,620	23,205	242,809
定期外	9,030	8,658	10,287	9,471	9,083	7,419	5,163	5,322	7,749	8,974	8,287	8,435	97,878
通勤定期	3,504	3,620	2,343	3,431	2,842	1,439	1,677	916	3,678	2,847	2,564	2,890	31,751
通学定期	12,483	11,390	8,396	12,884	7,652	4,651	4,413	6,260	13,150	9,250	10,769	11,880	113,180
R3	23,993	21,778	16,050	22,375	16,794	16,556	24,291	23,184	23,119	20,733	18,166	20,876	247,915
定期外	6,968	6,342	6,465	5,677	5,904	8,009	6,672	6,398	6,129	6,797	6,246	5,806	77,413
通勤定期	2,797	2,331	1,369	2,741	1,895	2,595	2,715	2,765	2,664	2,434	2,503	2,400	29,209
通学定期	14,228	13,105	8,216	13,957	8,995	5,952	14,853	13,820	14,156	11,380	9,250	12,510	140,422
補充定期							51	201	170	122	167	160	871
R4	22,723	21,162	18,173	21,054	15,365	15,188	25,332	25,126	25,835	21,779	21,067	22,695	255,499
定期外	6,569	6,063	7,310	6,024	5,399	7,763	7,062	6,960	6,499	6,707	7,051	6,475	79,882
通勤定期	2,576	2,283	1,826	2,365	2,222	2,925	2,780	3,055	3,204	2,505	2,503	2,360	30,604
通学定期	13,411	12,651	8,946	12,508	7,634	4,372	15,280	14,854	15,814	12,354	11,294	13,560	142,678
補充定期	167	165	91	157	110	128	210	257	318	213	219	300	2,335

※補充定期とは障がい者割引定期券のこと。R3.4から実績に追加。通学、通勤の区別はつけていない。  
 ※H25以前は行を折りました。

いこまいか一年度月別実績グラフ

	4月	5月	6月	7月	8月	9月	10月	11月	12月	1月	2月	3月	年度合計
R2	122	138	232	237	257	212	333	339	356	272	237	390	3125
R3	419	278	378	492	517	397	551	590	563	406	462	560	5613
R4	589	533	539	532	529	504							3226

いこまいか一年度月別利用実績



○名鉄東部交通バス年間利用者数

	H27	H28	H29	H30	H31R1	R2	R3	R4	合計
岡崎西尾線(三和)	70,207	81,469	64,667	68,531	66,967	66,666	74,291	77,001	348,300
岡崎西尾線(室場)	159,488	146,498	159,917	175,242	178,801	145,436	127,829	121,244	805,894
一色線	116,767	134,636	132,555	130,648	121,991	109,408	118,740	131,136	629,238
平坂中畑線	53,848	54,723	58,288	59,746	56,279	29,748			258,784
寺津線	44,401	47,889	39,840	38,335	47,994	24,018			198,076
合計	444,711	465,215	455,267	472,502	472,032	375,276	320,860	329,381	2,240,292

