

令和3年度公共交通利用実績

○年間利用者数(計画目標達成状況)

	計画策定時 (R2)	目標設定	H30	H31R1	R2	R3	R4
名鉄西尾・蒲郡線 (西尾駅～蒲郡駅)	2,595千人	協議会目標値	3,409千人 (3,531千人)	3,324千人 (3,601千人)	2,595千人 (3,673千人)	2,787千人 (3,067千人)	— (3,297千人)
六万石ぐるりんバス	162千人	毎年3%増加	116千人 (163千人)	116千人 (180千人)	162千人 (198千人)	183,366人 (166,535人)	— (171,531人)
いっちゃんバス	2,724人	1便平均3人以上	2,857人 (17,950人)	3,558人 (18,000人)	2,724人 (17,950人)	2,745人 (7,539人)	— (7,539人)
いこまいかー	3,125人	毎年10%増加	1,335人 (1,389人)	1,849人 (1,528人)	3,125人 (1,680人)	5,613人 (3,438人)	— (3,781人)
ふれんどバス	242千人	新型コロナ前 (R1)の90%	303千人 (270千人)	304千人 (270千人)	242千人 (270千人)	247,915人 (247,333人)	— (251,857人)
名鉄東部交通バス	321千人	新型コロナ前 (R1)の90%	472千人 (443千人)	472千人 (443千人)	375千人 (443千人)	320,860人 (322,863人)	— (324,217人)
渡船	186千人	新型コロナ前の 平均250千人を維持	243千人 (196千人)	251千人 (198千人)	186千人 (200千人)	203,886人 (195,978人)	— (204,981人)
タクシー	—	—	243,749件 339,899人	223,981件 309,257人	149,058件 192,857人	154,009件 196,686人	—

※参考 公共交通運行に係る市支出金額

	R3支出金額 ()内はR2	市民1人当たり 市支出金額	国県補助金	運行事業者
名鉄西尾・蒲郡線 (西尾駅～蒲郡駅)	150,687千円 (150,687千円)	884円	—	名古屋鉄道(株)
六万石ぐるりんバス	167,915千円 (178,768千円)	983円	—	西尾交通(株) 大興タクシー(株) 東伸運輸(株)
いっちゃんバス	21,357千円 (21,399千円)	127円	—	西尾交通(株)
いこまいかー	4,229千円 (2,249千円)	25円	—	名鉄東部交通(株) 西尾交通(株) ほか2社
ふれんどバス	48,744千円 (50,914千円)	286円	46,482千円 (国・県→事業者)	名鉄バス(株)
名鉄東部交通バス	52,951千円 (36,600千円)	311円	29,754千円 (国・県→事業者)	名鉄東部交通(株)
渡船	175,425千円 (159,140千円)	1,029円	2,774千円 (県→事業者)	西尾市

※市民の数は令和4年4月1日現在の数値170,493人で算出

コミュニティバス実績

令和2年度		4月	5月	6月	7月	8月	9月	10月	11月	12月	1月	2月	3月	合計	
六万石くるりんバス	①市街地線	利用者数	1,238	1,187	1,801	1,749	1,659	1,797	1,980	1,903	1,536	1,299	1,488	1,872	19,509
		1便あたり利用者数	3.4	3.2	5.0	4.7	4.5	5.0	5.3	5.3	4.6	3.9	4.4	5.0	4.5
	①三和線	利用者数	825	685	796	889	769	761	772	793	665	491	651	899	8,996
		1便あたり利用者数	3.4	2.8	3.3	3.6	3.1	3.2	3.1	3.3	3.0	2.2	2.9	3.6	3.1
	②室場線	利用者数	604	440	557	619	669	547	595	493	475	406	451	570	6,426
		1便あたり利用者数	2.5	1.8	2.3	2.5	2.7	2.3	2.4	2.1	2.1	1.8	2.0	2.3	2.2
	③平坂中畑線	利用者数	3,454	3,144	4,813	5,188	4,730	5,041	5,244	4,710	4,696	4,190	4,074	4,962	54,246
		1便あたり利用者数	8.9	7.8	12.3	12.9	11.7	12.9	13.0	12.1	12.0	10.7	11.2	12.3	11.5
	④寺津矢田線	利用者数	2,871	2,874	4,431	4,922	4,914	5,099	5,661	5,265	4,983	4,432	4,376	6,120	55,948
		1便あたり利用者数	7.4	7.1	11.4	12.2	12.2	13.1	14.0	13.5	12.8	11.4	12.0	15.2	11.9
	⑤米津線	利用者数	369	319	342	410	405	409	386	396	402	377	435	453	4,703
		1便あたり利用者数	2.1	1.7	1.9	2.2	2.2	2.3	2.1	2.2	2.4	2.2	2.6	2.4	2.2
	⑥西野町線	利用者数	246	238	313	299	382	393	416	427	353	331	390	503	4,291
		1便あたり利用者数	0.8	0.8	1.0	1.0	1.2	1.3	1.3	1.4	1.3	1.2	1.4	1.6	1.2
⑦福地線	利用者数	501	514	571	646	597	709	741	742	619	512	583	830	7,565	
	1便あたり利用者数	2.4	2.4	2.7	3.0	2.8	3.4	3.4	3.5	3.2	2.6	3.0	3.8	3.0	
いっちゃんバス	利用者数	219	192	233	299	266	224	228	211	166	184	204	298	2,724	
	1便あたり利用者数	1.0	0.9	1.1	1.4	1.2	1.1	1.1	1.0	0.8	0.9	1.0	1.4	1.1	
計		10,327	9,593	13,857	15,021	14,391	14,980	16,023	14,940	13,895	12,222	12,652	16,507	164,408	

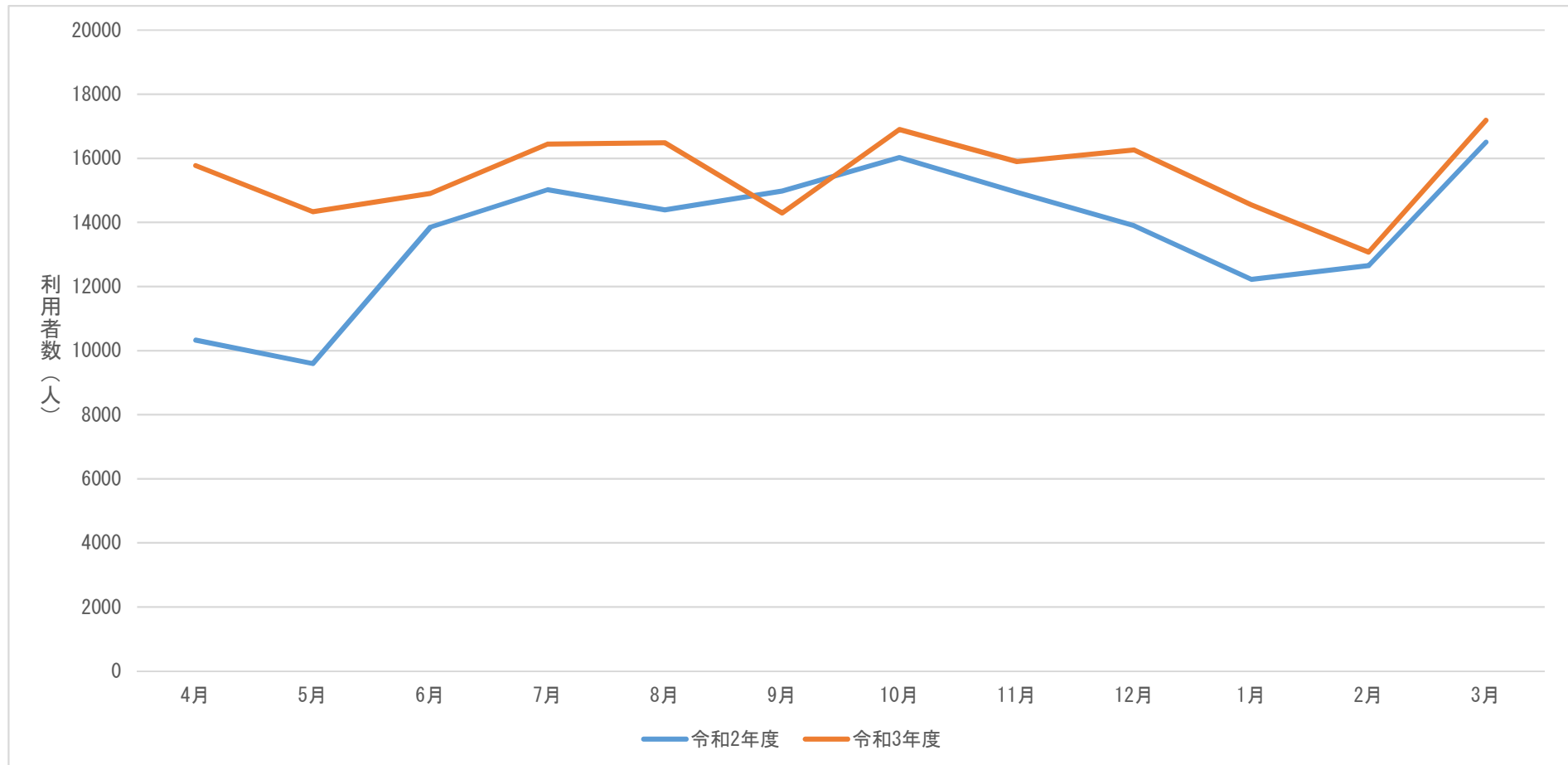
令和3年度		4月	5月	6月	7月	8月	9月	10月	11月	12月	1月	2月	3月	合計	
六万石くるりんバス	①市街地線	利用者数	1,807	1,456	1,652	1,834	1,802	1,504	1,953	1,634	1,624	1,313	1,385	1,659	19,623
		1便あたり利用者数	5.0	3.9	4.6	4.9	4.8	4.2	5.3	4.5	4.8	3.9	4.1	4.5	4.6
	①三和線	利用者数	804	731	682	735	753	698	871	785	652	688	564	774	8,737
		1便あたり利用者数	3.4	2.9	2.8	3.0	3.0	2.9	3.5	3.3	2.9	3.1	2.5	3.1	3.0
	②室場線	利用者数	570	478	557	762	705	431	703	606	509	468	477	670	6,936
		1便あたり利用者数	2.4	1.9	2.3	3.1	2.8	1.8	2.8	2.5	2.3	2.1	2.1	2.7	2.4
	③平坂中畑線	利用者数	4,887	4,598	4,652	5,161	4,973	4,272	5,071	4,663	5,216	4,582	3,862	5,049	56,986
		1便あたり利用者数	12.5	11.4	11.9	12.8	12.3	11.0	12.6	12.0	13.4	11.7	10.6	12.5	12.1
	④寺津矢田線	利用者数	5,827	5,446	5,649	6,146	6,460	5,549	6,392	6,299	6,352	5,735	5,073	6,833	71,761
		1便あたり利用者数	14.9	13.5	14.5	15.3	16.0	14.2	15.9	16.2	16.3	14.7	13.9	17.0	15.2
	⑤米津線	利用者数	471	403	440	455	501	526	459	456	448	410	402	518	5,489
		1便あたり利用者数	2.6	2.2	2.4	2.4	2.7	2.9	2.5	2.5	2.7	2.4	2.4	2.8	2.5
	⑥西野町線	利用者数	483	360	416	398	417	395	494	447	457	424	372	414	5,077
		1便あたり利用者数	1.6	1.2	1.4	1.3	1.3	1.3	1.6	1.5	1.6	1.5	1.3	1.3	1.4
⑦福地線	利用者数	752	688	688	752	664	665	704	723	738	691	708	984	8,757	
	1便あたり利用者数	3.6	3.2	3.3	3.5	3.1	3.2	3.2	3.4	3.8	3.5	3.6	4.5	3.5	
いっちゃんバス	利用者数	176	174	169	206	215	251	252	283	264	238	228	289	2,745	
	1便あたり利用者数	0.8	0.8	0.8	0.9	1.0	1.2	1.2	1.3	1.3	1.2	1.2	1.3	1.1	
計		15,777	14,334	14,905	16,449	16,490	14,291	16,899	15,896	16,260	14,549	13,071	17,190	186,111	

※参考 再編前実績

令和元年度		年間利用者数	1便あたり利用者数
六万石くるりんバス	市街地線	36,128	10.0
	東廻り線	31,929	8.9
	西廻り線	47,583	13.2
いっちゃんバス		3,558	1.0
名鉄東部交通バス	平坂中畑線	56,279	10.5
	寺津線	47,994	11.6

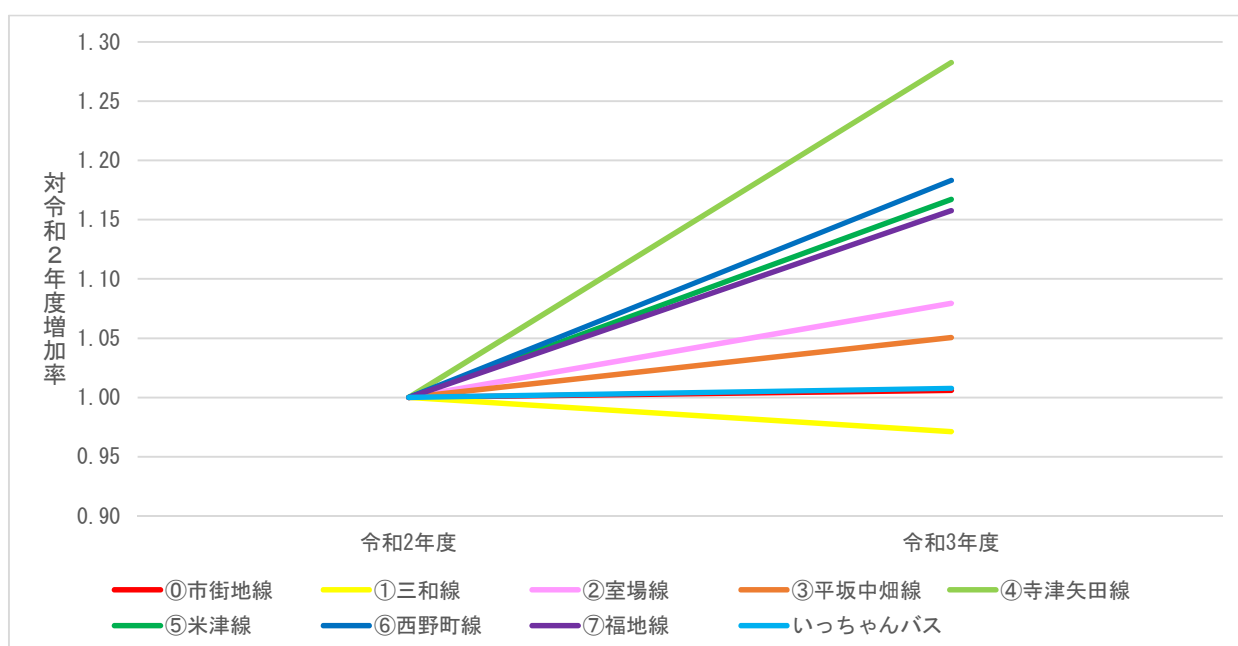
コミュニティバス月別利用者数

	4月	5月	6月	7月	8月	9月	10月	11月	12月	1月	2月	3月
令和2年度	10,327	9,593	13,857	15,021	14,391	14,980	16,023	14,940	13,895	12,222	12,652	16,507
令和3年度	15,777	14,334	14,905	16,449	16,490	14,291	16,899	15,896	16,260	14,549	13,071	17,190
令和4年度	-	-	-	-	-	-	-	-	-	-	-	-



コミュニティバス路線別利用者数の増加率

	令和2年度	令和3年度	令和4年度	令和5年度	令和6年度	令和7年度	令和8年度
①市街地線	1.00	1.01	-	-	-	-	-
①三和線	1.00	0.97	-	-	-	-	-
②室場線	1.00	1.08	-	-	-	-	-
③平坂中畑線	1.00	1.05	-	-	-	-	-
④寺津矢田線	1.00	1.28	-	-	-	-	-
⑤米津線	1.00	1.17	-	-	-	-	-
⑥西野町線	1.00	1.18	-	-	-	-	-
⑦福地線	1.00	1.16	-	-	-	-	-
いっちゃんバス	1.00	1.01	-	-	-	-	-



市街地線	乗車人数			降車人数		
	一般	車いす	小計(人)	一般	車いす	小計(人)
バス停						
西尾駅	5,726	24	5,750	4,653	33	4,686
保健所西	125	0	125	460	0	460
郵便局西	195	0	195	308	0	308
法務局西尾支局南	166	0	166	126	2	128
保健センター南	383	0	383	296	2	298
保健センター	400	6	406	351	5	356
熊味	108	0	108	117	3	120
市民病院	1,092	2	1,094	841	0	841
ハツ面小西	49	0	49	107	0	107
ハツ面ふれあいセンター	406	0	406	357	0	357
桜町前駅西	1,329	7	1,336	1,563	6	1,569
緑町	644	0	644	517	1	518
鶴城小南	313	0	313	343	0	343
鶴城ふれあいセンター	1,126	0	1,126	1,113	1	1,114
鶴城中西	194	0	194	188	0	188
図書館・岩瀬文庫西	807	4	811	806	4	810
鶴城会館	214	0	214	172	0	172
上町東	290	0	290	397	0	397
歴史公園西	1,946	10	1,956	2,248	2	2,250
文化会館	341	2	343	615	2	617
住崎	1,123	0	1,123	1,047	0	1,047
永吉南	224	0	224	179	0	179
矢曾根西	14	0	14	39	0	39
消防本部南	736	0	736	972	7	979
今川南	213	0	213	343	0	343
今川北	750	1	751	766	2	768
花ノ木保育園東	217	0	217	159	0	159
市役所	436	0	436	469	1	470
合計	19,567	56	19,623	19,552	71	19,623

※乗車人数合計と降車人数合計が異なる場合は、乗車数合計を利用者数合計とする

三和線 バス停	乗車人数			降車人数		
	一般	車いす	小計(人)	一般	車いす	小計(人)
西尾駅(三和線)	2,895	0	2,895	2,338	2	2,340
福祉センター	303	19	322	526	15	541
西尾口駅	578	0	578	1,099	0	1,099
市民病院	495	1	496	540	4	544
ハツ面	56	0	56	146	0	146
ハツ面住宅南	203	0	203	110	0	110
道の駅にしお岡ノ山	286	8	294	251	6	257
江原	294	0	294	274	0	274
江原東	79	0	79	235	0	235
岡島	45	0	45	46	0	46
駒場(三和線)	53	0	53	195	0	195
駒場北(三和線)	170	0	170	150	0	150
つくしが丘(三和線)	1,580	0	1,580	1,349	1	1,350
下永良	98	0	98	100	0	100
東部中	64	0	64	52	0	52
尾花	30	0	30	14	0	14
三和ふれあいセンター西	293	0	293	219	0	219
米野橋	56	0	56	49	0	49
西浅井南	362	0	362	139	0	139
西浅井	110	0	110	44	0	44
高落	80	0	80	72	2	74
高落北	41	0	41	36	0	36
新村	111	0	111	56	0	56
東浅井	29	0	29	10	0	10
岡崎中島	396	2	398	397	2	399
合計	8,707	30	8,737	8,447	32	8,479

※乗車人数合計と降車人数合計が異なる場合は、乗車数合計を利用者数合計とする
 ※室場線へ乗り入れるため、乗車人数と降車人数は一致しない

室場線	乗車人数			降車人数		
	一般	車いす	小計(人)	一般	車いす	小計(人)
バス停						
平原	334	0	334	283	0	283
家武東	15	0	15	3	0	3
駒場(室場線)	68	0	68	79	0	79
駒場北(室場線)	324	0	324	331	0	331
つくしが丘(室場線)	1,568	0	1,568	1,663	0	1,663
家武	209	0	209	136	0	136
室場ふれあいセンター	558	1	559	507	0	507
黄金堤	38	0	38	51	1	52
ホワイトウェイブ	703	5	708	625	1	626
宅野島	5	0	5	2	0	2
小焼野	4	0	4	1	0	1
中央体育館	70	0	70	33	0	33
丁田	135	0	135	166	0	166
市役所	324	3	327	593	8	601
西尾駅(室場線)	2,570	2	2,572	2,711	0	2,711
合計	6,925	11	6,936	7,184	10	7,194

※乗車人数合計と降車人数合計が異なる場合は、乗車数合計を利用者数合計とする
 ※三和線へ乗り入れるため、乗車人数と降車人数は一致しない

平坂中畑線	乗車人数			降車人数		
	一般	車いす	小計(人)	一般	車いす	小計(人)
バス停						
市民病院	1,835	4	1,839	1,170	1	1,171
西尾口駅	712	0	712	902	3	905
福祉センター	234	9	243	519	10	529
西尾駅	19,432	29	19,461	21,175	21	21,196
四條橋	220	1	221	962	0	962
西尾本町	450	0	450	1,050	1	1,051
歴史公園北	329	0	329	345	0	345
御城下	6,086	18	6,104	6,741	23	6,764
下町住宅	212	0	212	182	1	183
下町	120	0	120	291	0	291
法光寺	19	0	19	79	0	79
法光寺工業団地前	116	0	116	308	0	308
田貫	1,521	0	1,521	2,033	0	2,033
中畑小東	702	0	702	881	0	881
中畑小南	404	0	404	990	1	991
中畑保育園	1,864	0	1,864	2,085	0	2,085
中畑小北	239	0	239	176	0	176
中畑東	464	0	464	450	0	450
中畑	672	0	672	580	0	580
中畑橋	1,247	0	1,247	1,490	0	1,490
中畑西	620	0	620	446	0	446
中畑鶴ノ首	598	0	598	295	0	295
奥背戸	800	0	800	941	0	941
平坂北町	1,119	0	1,119	1,135	0	1,135
平坂小西	845	1	846	968	0	968
平坂西口	745	1	746	897	2	899
平坂午築地	238	0	238	207	0	207
平坂港前	5,042	29	5,071	3,740	34	3,774
平坂熊野後	775	0	775	678	1	679
勤労会館	1,179	0	1,179	564	0	564
羽塚西	1,422	0	1,422	880	0	880
羽塚口	1,937	0	1,937	761	1	762
羽塚	1,726	0	1,726	955	0	955
経塚	1,091	0	1,091	576	0	576
山下	185	0	185	320	1	321
住崎北	1,065	0	1,065	510	0	510
下町住宅東	629	0	629	602	2	604
合計	56,894	92	56,986	56,884	102	56,986

※乗車人数合計と降車人数合計が異なる場合は、乗車数合計を利用者数合計とする

寺津矢田線	乗車人数			降車人数		
	一般	車いす	小計(人)	一般	車いす	小計(人)
バス停						
市民病院	1,219	1	1,220	1,342	5	1,347
西尾口駅	704	0	704	1,029	1	1,030
福祉センター	391	11	402	803	3	806
西尾駅	24,610	9	24,619	27,132	9	27,141
四條橋	276	0	276	982	0	982
西尾本町	409	0	409	385	1	386
歴史公園北	445	0	445	992	1	993
御城下	7,808	6	7,814	6,900	7	6,907
下町住宅東	1,148	0	1,148	1,440	0	1,440
住崎北	1,206	1	1,207	1,765	1	1,766
住崎南	916	0	916	1,063	0	1,063
新在家	1,904	0	1,904	1,824	1	1,825
国森	779	2	781	976	5	981
矢田小東	1,904	0	1,904	1,351	2	1,353
矢田小南	1,968	0	1,968	879	1	880
上矢田北	153	0	153	827	0	827
富山北	3,756	1	3,757	3,992	1	3,993
富山	4,582	0	4,582	3,543	1	3,544
若王子	338	0	338	1,525	0	1,525
上矢田南	246	1	247	339	2	341
下矢田	1,498	0	1,498	1,461	3	1,464
徳永東	835	0	835	1,232	0	1,232
田地山住宅	1,572	0	1,572	1,355	0	1,355
東脇	396	0	396	449	0	449
巨海住宅	572	0	572	326	2	328
刈宿	1,509	1	1,510	1,050	1	1,051
巨海	1,663	0	1,663	1,312	1	1,313
寺津本町	1,373	0	1,373	902	2	904
寺津神社前	2,001	0	2,001	1,670	0	1,670
寺津ふれあいセンター西	1,056	0	1,056	610	0	610
寺津保育園前	1,638	0	1,638	1,084	1	1,085
北寺津	675	0	675	593	0	593
寺津二ツ家	662	0	662	190	1	191
寺津二丁目	1,516	0	1,516	386	0	386
合計	71,728	33	71,761	71,709	52	71,761

※乗車人数合計と降車人数合計が異なる場合は、乗車数合計を利用者数合計とする

米津線	乗車人数			降車人数		
	一般	車いす	小計(人)	一般	車いす	小計(人)
バス停						
西尾駅	1,374	0	1,374	1,686	0	1,686
福祉センター	114	0	114	268	0	268
西尾口駅	243	0	243	199	0	199
市民病院	589	0	589	531	0	531
道光寺	77	0	77	130	0	130
戸ヶ崎	108	0	108	92	0	92
桜町前駅南	221	0	221	215	0	215
桜町	183	0	183	97	0	97
新渡場	164	0	164	126	0	126
米津ふれあいセンタ	162	0	162	631	0	631
五郎田	239	0	239	345	0	345
八百目	207	0	207	217	0	217
南中根北	188	0	188	74	0	74
南中根	64	0	64	29	0	29
宮浦	336	0	336	159	0	159
米津小南	68	0	68	19	0	19
米津駅	1,152	0	1,152	155	0	155
合計	5,489	0	5,489	4,973	0	4,973

※乗車人数合計と降車人数合計が異なる場合は、乗車数合計を利用者数合計とする

※西野町線へ乗り入れるため、乗車人数と降車人数は一致しない

西野町線	乗車人数			降車人数		
	一般	車いす	小計(人)	一般	車いす	小計(人)
バス停						
西尾駅	1,803	0	1,803	2,361	2	2,363
中央通り	91	0	91	47	0	47
中央児童館	28	0	28	60	0	60
御城下	1,180	0	1,180	1,610	0	1,610
神明下	30	0	30	56	0	56
堀ノ内	43	0	43	62	0	62
上町住宅	152	0	152	112	0	112
横町屋敷	101	0	101	121	0	121
西野町ふれあいセン	429	0	429	186	0	186
紅樹院	33	0	33	28	0	28
碧南鷺塚	1,187	0	1,187	947	1	948
合計	5,077	0	5,077	5,590	3	5,593

※乗車人数合計と降車人数合計が異なる場合は、乗車数合計を利用者数合計とする

※西野町線へ乗り入れるため、乗車人数と降車人数は一致しない

福地線	乗車人数			降車人数		
	一般	車いす	小計(人)	一般	車いす	小計(人)
バス停						
市民病院	474	0	474	425	0	425
西尾口駅	112	0	112	132	0	132
福祉センター	36	0	36	137	0	137
西尾駅	3,324	0	3,324	2,793	0	2,793
市役所西	162	0	162	406	0	406
今川西	442	0	442	561	0	561
今川下落	229	0	229	230	0	230
今川	91	0	91	46	0	46
福北小北	31	0	31	45	0	45
鶺ヶ池北	677	0	677	751	0	751
鎌谷	73	0	73	516	0	516
天竹	41	0	41	71	0	71
横手	14	0	14	22	0	22
平口	285	0	285	330	0	330
笹曾根	268	0	268	194	0	194
市子	77	0	77	13	0	13
八ヶ尻	41	0	41	86	0	86
行用	705	0	705	745	0	745
針曾根	126	0	126	99	0	99
下道目記	138	0	138	88	0	88
上道目記	182	0	182	113	0	113
福地中北	338	0	338	291	0	291
福地駅南	105	0	105	269	0	269
斉藤	82	0	82	49	0	49
憩の農園	493	0	493	323	0	323
十郎島	26	0	26	16	0	16
鶺ヶ池	185	0	185	6	0	6
合計	8,757	0	8,757	8,757	0	8,757

※乗車人数合計と降車人数合計が異なる場合は、乗車数合計を利用者数合計とする

いっちゃん	乗車人数			降車人数		
	一般	車いす	小計(人)	一般	車いす	小計(人)
バス停						
一色町公民館	412	0	412	485	2	487
Aコープ	283	0	283	261	0	261
Mikawaya	269	0	269	178	0	178
中部小北	191	0	191	33	0	33
満国寺南	104	0	104	139	0	139
開正住宅	527	0	527	404	1	405
一色高北	31	0	31	13	0	13
西部小前	7	0	7	9	0	9
治明北	12	0	12	13	0	13
栄生漁港	32	0	32	24	0	24
治明南	17	0	17	237	0	237
養ヶ島	49	0	49	49	0	49
細川	28	0	28	10	0	10
いきいき健康プラザ	55	0	55	38	0	38
南部小北	10	0	10	2	0	2
大宝橋	7	0	7	18	0	18
ドミー	105	0	105	71	0	71
コメリ	14	0	14	30	0	30
池田西	6	0	6	13	0	13
池田	37	0	37	17	1	18
池田南	0	0	0	5	0	5
大塚	18	0	18	20	0	20
野田	4	0	4	1	0	1
松木島	182	0	182	402	0	402
深見クリニック	97	0	97	62	1	63
千間集会所	4	0	4	2	0	2
千間南	12	0	12	13	0	13
生田南	4	0	4	23	0	23
生田公民館	15	0	15	26	0	26
酒手島	2	0	2	24	0	24
一色中西	9	0	9	6	0	6
佐久島行船のりば	188	0	188	92	0	92
間浜	6	0	6	1	0	1
諏訪神社南	8	0	8	19	0	19
合計	2,745	0	2,745	2,740	5	2,745

※乗車人数合計と降車人数合計が異なる場合は、乗車数合計を利用者数合計とする

○いこまいかーエリア別利用人数累計

エリア名	H24	H25	H26	H27	H28	H29	H30	R1	エリア名	R2	R3	計
西尾	0	0	1	0	0	0	0	0	西尾	80	200	281
花ノ木	0	0	1	0	0	0	0	14	花ノ木	67	152	234
鶴城	0	0	0	3	1	1	0	0	鶴城	2	19	26
ハツ面	0	0	1	1	0	1	0	0	ハツ面	89	104	196
西野町	1	0	0	0	0	1	0	0	西野町	0	0	2
中畑	0	0	0	0	0	0	0	0	中畑	0	0	0
平坂	5	1	35	39	23	16	13	0	平坂	0	1	133
矢田	0	0	0	0	0	0	0	0	矢田	0	7	7
寺津	0	0	0	0	0	0	0	0	寺津	2	0	2
福地南部	2	4	3	0	0	2	6	1	福地南部	1	54	73
福地北部	51	159	312	24	21	24	23	51	福地北部	19	174	858
三和	33	115	142	109	82	76	60	121	三和	27	66	831
室場	0	0	0	0	0	2	2	0	室場	30	11	45
米津	7	39	61	21	38	24	52	77	米津	1	0	320
一色西部	1	2	0	0	0	0	0	0	一色西部	0	1	4
一色南部	0	1	1	0	0	0	0	0	一色南部	0	0	2
一色中部	0	1	0	0	0	0	0	0	一色中部	0	4	5
一色東部	0	2	0	30	10	5	1	5	一色東部	12	0	65
佐久島	35	122	45	61	13	32	22	13	佐久島	0	8	351
吉田	1	13	1	0	2	2	71	295	吉田	261	354	1,000
白浜	42	130	272	467	555	372	551	1,069	白浜	852	923	5,233
荻原	87	211	171	231	202	149	310	199	荻原(吉良吉田)	419	473	2,651
									荻原(上横須賀)	53	146	
横須賀	9	21	32	29	60	37	128	226	横須賀	361	445	1,348
津平	9	37	35	24	38	158	319	159	津平	250	434	1,463
東幡豆	22	64	69	54	45	56	36	24	東幡豆①	212	743	1,348
									東幡豆②	0	0	
									東幡豆③	11	12	
									東幡豆④	0	0	
幡豆	4	0	1	2	4	4	0	0	幡豆(鳥羽町)	68	318	1,673
									幡豆(西幡豆町)	135	419	
									幡豆(寺部町)	173	545	
計	309	922	1,183	1,095	1,094	962	1,594	2,254	計	3,125	5,613	18,151

※H24は10月～の数値

※H30.3～吉良地区
登録制、目的地拡大

※R2からタクシー補助に制度変更
登録制、幡豆地区目的地拡大

いこまいかー R3実績

○利用者数

エリア	4月	5月	6月	7月	8月	9月	10月	11月	12月	1月	2月	3月	合計
西尾	3	4	4	4	19	25	13	52	22	13	14	27	200
花ノ木	8	5	5	14	15	10	18	23	15	11	14	14	152
鶴城	1	0	0	0	2	4	1	0	0	3	3	5	19
八ツ面	21	6	10	12	8	17	10	3	4	3	7	3	104
西野町	0	0	0	0	0	0	0	0	0	0	0	0	0
中畑	0	0	0	0	0	0	0	0	0	0	0	0	0
平坂	0	0	0	0	0	0	0	0	1	0	0	0	1
矢田	0	0	0	0	0	0	0	0	2	2	0	3	7
寺津	0	0	0	0	0	0	0	0	0	0	0	0	0
福地南部	0	0	0	2	5	12	10	7	6	4	4	4	54
福地北部	6	7	15	15	15	17	19	23	15	12	13	17	174
三和	2	1	3	9	7	3	4	17	7	7	3	3	66
室場	2	0	0	1	1	0	1	1	1	1	1	2	11
米津	0	0	0	0	0	0	0	0	0	0	0	0	0
一色西部	0	0	0	0	0	0	0	1	0	0	0	0	1
一色南部	0	0	0	0	0	0	0	0	0	0	0	0	0
一色中部	0	1	0	1	0	0	0	0	0	0	0	2	4
佐久島	0	0	0	0	0	0	0	0	0	0	0	0	0
一色東部	0	0	3	0	2	1	0	0	2	0	0	0	8
吉田	33	23	21	31	23	21	28	21	36	27	40	50	354
白浜	79	47	52	81	75	31	100	114	106	63	70	105	923
荻原(吉良吉田)	42	25	18	37	47	29	44	48	53	41	44	45	473
荻原(上横須賀)	7	10	13	12	8	10	9	16	10	18	18	15	146
横須賀	56	8	23	63	62	13	42	41	49	42	29	17	445
津平	41	18	43	45	45	18	59	46	34	25	33	27	434
東幡豆①	50	35	61	67	96	64	64	71	65	43	55	72	743
東幡豆②	0	0	0	0	0	0	0	0	0	0	0	0	0
東幡豆③	2	0	0	0	0	0	0	0	4	2	2	2	12
東幡豆④	0	0	0	0	0	0	0	0	0	0	0	0	0
幡豆(鳥羽町)	8	24	27	22	33	32	22	32	37	20	29	32	318
幡豆(西幡豆町)	25	33	29	25	20	46	46	30	40	22	39	64	419
幡豆(寺部町)	33	31	51	51	34	44	61	44	54	47	44	51	545
合計	419	278	378	492	517	397	551	590	563	406	462	560	5,613

○地域別登録者数

エリア	人数
西尾	28
花ノ木	30
鶴城	15
八ツ面	23
西野町	1
中畑	4
平坂	4
矢田	10
寺津	9
福地南部	15
福地北部	14
三和	30
室場	6
米津	13
一色西部	4
一色南部	4
一色中部	14
佐久島	0
一色東部	8
吉田	77
白浜	142
荻原(吉良吉田)	84
荻原(上横須賀)	25
横須賀	113
津平	229
東幡豆①	80
東幡豆②	4
東幡豆③	13
東幡豆④	0
幡豆(鳥羽町)	31
幡豆(西幡豆町)	54
幡豆(寺部町)	28
合計	1,112

いこまいかー R3実績

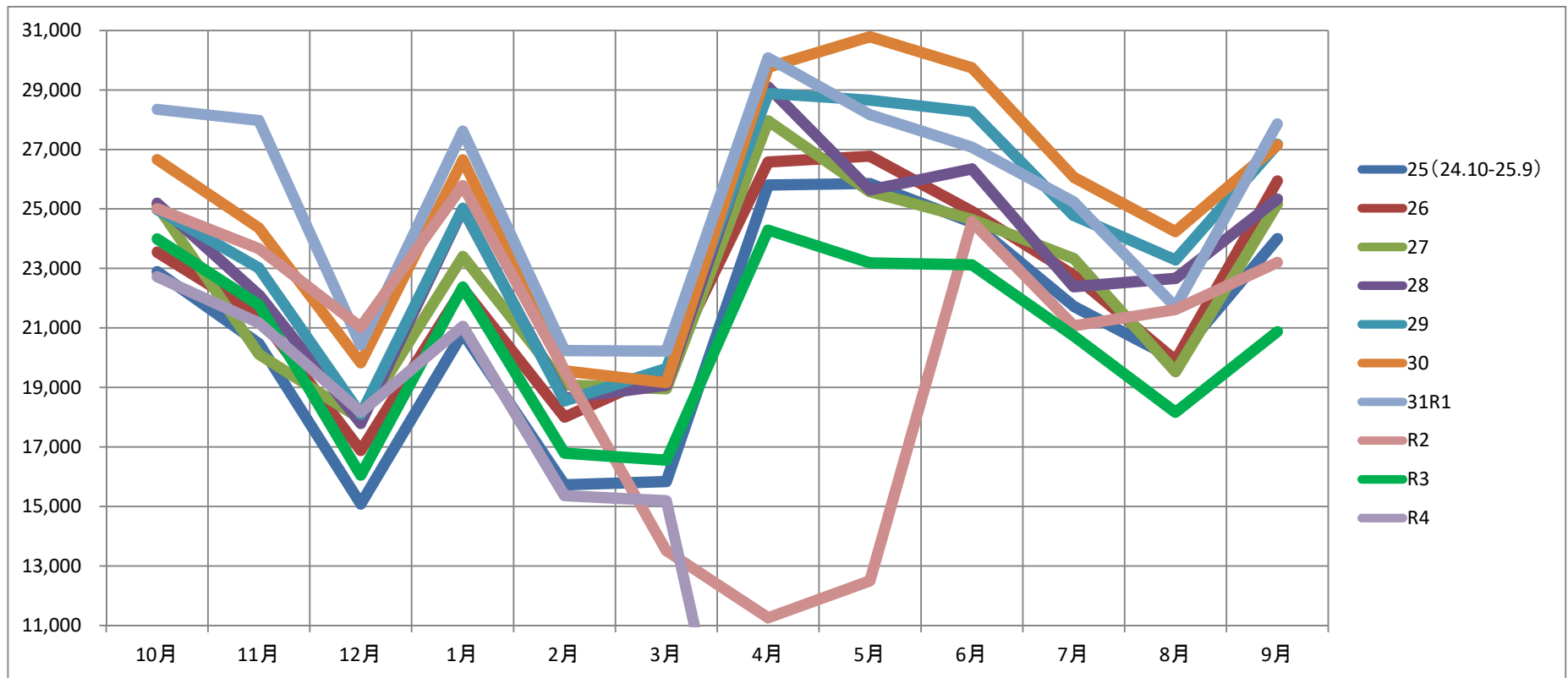
○目的地別利用人数

西尾地区	4月	5月	6月	7月	8月	9月	10月	11月	12月	1月	2月	3月	総合計
西尾駅	3	3	5	9	17	16	13	33	16	13	10	25	163
桜町前駅	8	3	5	6	3	9	5	3	3	2	5	4	56
鶴城ふれあいセンターバス停	0	0	0	0	1	2	0	0	0	1	1	0	5
八ツ面ふれあいセンターバス停	6	1	1	1	1	0	1	0	0	1	0	0	12
西野町ふれあいセンターバス停	0	0	0	0	0	0	0	0	0	0	0	0	0
勤労会館バス停	0	0	0	0	0	0	0	0	1	0	0	0	1
平坂小西バス停	0	0	0	0	0	0	0	0	0	0	0	0	0
国森バス停	0	0	0	0	0	0	0	0	1	1	0	2	4
富山バス停	0	0	0	0	0	0	0	0	1	1	0	0	2
寺津ふれあいセンター西バス停	0	0	0	0	0	0	0	0	0	0	0	0	0
寺津二丁目バス停	0	0	0	0	0	0	0	0	0	0	0	0	0
憩の農園バス停	3	4	14	14	16	15	17	20	14	12	12	16	157
三和ふれあいセンター西バス停	0	0	0	0	0	0	1	6	3	3	0	1	14
駒場北バス停	3	0	3	5	3	1	0	1	1	2	2	1	22
米津駅	0	0	0	0	0	0	0	0	0	0	0	0	0
米津小南バス停	0	0	0	0	0	0	0	0	0	0	0	0	0
室場ふれあいセンターバス停	0	0	0	0	0	0	0	0	0	0	0	0	0
小計	23	11	28	35	41	43	37	63	40	36	30	49	436
一色地区	4月	5月	6月	7月	8月	9月	10月	11月	12月	1月	2月	3月	総合計
西部小前バス停	0	0	0	0	0	0	0	1	0	0	0	0	1
一色町公民館バス停	0	1	0	1	0	0	0	0	0	0	0	1	3
松木島バス停	0	0	2	0	1	1	0	0	1	0	0	0	5
小計	0	1	2	1	1	1	0	1	1	0	0	1	9
吉良地区	4月	5月	6月	7月	8月	9月	10月	11月	12月	1月	2月	3月	総合計
Aコープ吉良店	27	19	20	23	22	22	21	19	21	17	15	26	252
MEGAドン・キホーテUNY吉良店	1	1	1	2	0	0	8	7	16	8	20	20	84
吉良吉田駅	11	11	5	8	7	8	18	19	12	10	16	24	149
上横須賀駅	21	12	22	16	13	18	23	20	20	16	26	20	227
石川医院	2	6	10	8	5	10	9	6	7	6	6	7	82
宮崎医院	2	2	2	4	4	1	3	2	2	1	2	5	30
きら歯科クリニック	5	3	1	2	0	0	0	1	3	6	1	2	24
吉良内科	2	1	4	2	2	4	4	3	3	7	2	5	39
れん内科クリニック	1	1	1	2	3	3	3	4	2	1	3	1	25
吉良吉田郵便局	1	0	2	2	3	3	0	1	2	2	5	1	22
ドミー吉良店	0	1	1	1	3	0	0	0	0	0	4	3	13
吉良支所	2	4	2	5	6	2	8	7	14	7	7	12	76
山川医院	1	0	1	0	1	0	1	3	1	0	0	0	8
横須賀歯科診療所	0	0	0	0	0	0	0	0	0	0	1	0	1
みずとり歯科医院	0	0	0	0	0	0	3	0	2	0	1	0	6
秋山歯科医院	1	0	0	0	0	0	0	2	2	1	2	0	8
JA西三河横須賀支店	0	0	0	0	0	0	0	0	1	0	1	1	3
岡田歯科医院	0	2	3	1	0	0	3	2	5	2	2	1	21
JA西三河吉田支店	0	0	1	1	0	0	0	2	0	1	1	2	8
吉良町郵便局	1	2	3	1	1	0	0	1	0	1	0	1	11
白浜老人憩の家	26	7	0	16	20	0	15	15	13	6	0	4	122
すずき歯科医院	0	0	0	1	0	0	0	0	0	0	3	3	7
吉良保健センター	0	0	0	3	0	0	0	0	0	1	0	5	9
横須賀老人憩の家	30	0	9	35	34	0	28	26	0	5	6	0	173
荻原老人憩の家	8	0	2	8	6	0	6	4	6	4	2	0	46
(津平老人憩の家 ※臨時措置)	0	0	0	0	0	0	0	0	21	12	0	0	33
小計	142	72	90	141	130	71	153	144	153	114	126	143	1,479

幡豆地区	4月	5月	6月	7月	8月	9月	10月	11月	12月	1月	2月	3月	総合計
東幡豆駅	2	0	5	2	2	1	1	3	2	1	3	2	24
東幡豆郵便局	2	0	0	0	0	1	0	0	0	0	0	0	3
幡豆郵便局	3	0	1	1	2	1	1	3	3	0	0	2	17
西尾信用金庫幡豆支店	0	0	0	0	0	0	0	2	0	1	2	0	5
岡崎信用金庫幡豆支店	1	2	0	0	1	3	1	0	1	1	1	0	11
蒲郡信用金庫幡豆支店	0	0	0	0	0	0	0	1	1	1	0	2	5
Aコープ幡豆店	0	5	12	14	23	17	21	19	21	7	12	20	171
ゲンキー幡豆店	0	4	4	1	0	1	0	3	3	2	2	1	21
スギ薬局幡豆店	2	3	0	4	4	9	11	8	6	6	5	7	65
ポータタウンミュー	5	9	6	6	10	12	10	14	22	10	15	15	134
磯貝歯科医院	3	2	2	4	2	2	5	4	7	2	1	7	41
井立歯科	9	9	11	4	7	9	5	4	4	11	7	1	81
大須賀歯科	3	4	3	4	1	1	1	1	4	3	4	2	31
おのだクリニック	4	2	1	1	1	2	2	1	2	1	2	3	22
黒部こども歯科	0	0	0	0	0	0	0	0	3	1	0	0	4
黒部眼科	1	6	9	3	4	4	2	1	0	1	3	1	35
酒井クリニック	2	3	9	8	3	10	15	6	5	5	7	17	90
徳永外科内科	11	7	14	20	21	13	18	16	13	11	14	22	180
幡豆クリニック	0	0	0	2	1	0	0	2	1	0	5	2	13
幡豆支所	1	3	5	1	7	1	4	1	2	4	2	5	36
東幡豆小学校	0	0	0	0	0	0	0	0	0	0	0	0	0
幡豆公民館	1	0	0	1	1	0	0	0	1	0	0	0	4
東幡豆老人憩の家	2	0	0	0	0	0	0	0	0	0	0	0	2
こどもの国駅	0	0	0	0	0	0	0	0	0	0	0	0	0
西浦駅	0	0	0	0	0	0	0	0	0	0	0	0	0
ゲンキー西浦店	0	0	0	0	0	0	0	0	0	0	0	0	0
鳥居歯科医院	0	0	0	0	0	0	0	0	0	0	0	0	0
柳沢内科	0	0	0	0	0	0	0	0	0	0	0	0	0
形原駅	0	0	0	0	0	0	0	0	0	1	1	0	2
西尾信用金庫形原支店	0	0	0	0	0	0	0	0	0	0	0	0	0
Aコープ形原店	0	0	0	0	0	0	0	0	0	0	0	0	0
稲吉歯科医院	0	0	0	0	0	0	0	0	0	0	0	0	0
酒井歯科医院	0	0	0	0	0	0	0	0	0	0	0	0	0
鈴木歯科医院	0	0	0	0	0	0	0	0	0	0	0	0	0
トリエクリニック	0	0	0	0	0	0	0	0	0	0	0	0	0
平野内科医院	0	0	0	0	0	0	0	0	0	0	0	0	0
三ヶ根駅	0	0	0	0	0	0	0	0	0	0	0	0	0
蒲郡信用金庫三ヶ根支店	0	0	0	0	0	0	0	0	0	0	0	0	0
トライアル幸田店	0	0	0	0	0	0	0	0	0	0	0	0	0
いちかわ歯科	0	0	0	0	0	0	0	0	0	0	0	0	0
日高医院	0	0	0	0	0	0	0	0	0	0	0	0	0
鳥羽老人憩の家	0	0	0	0	0	0	0	0	0	0	0	0	0
幡豆老人憩の家	0	0	0	0	0	0	0	0	0	0	0	0	0
西幡豆駅	2	2	0	0	2	3	2	0	0	0	1	0	12
三河鳥羽駅	0	0	0	0	0	0	0	0	0	0	0	0	0
蒲郡信用金庫西浦支店	0	0	0	0	0	0	0	0	0	0	0	0	0
小計	54	61	82	76	92	90	99	89	101	69	87	109	1,009
共通	4月	5月	6月	7月	8月	9月	10月	11月	12月	1月	2月	3月	総合計
自宅	200	133	176	239	253	192	262	293	268	187	219	258	2,680
総合計	419	278	378	492	517	397	551	590	563	406	462	560	5,613

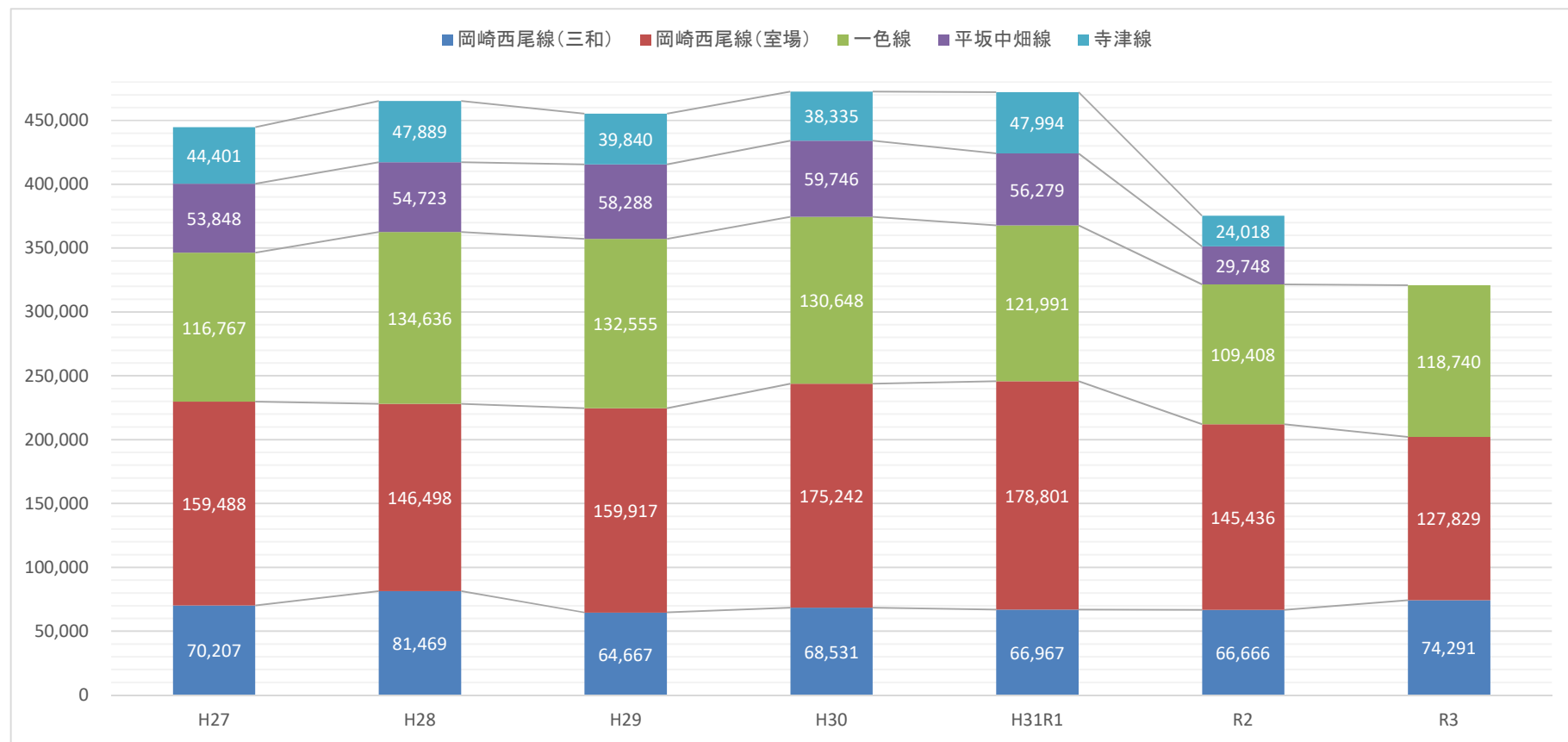
○ふれんどバス年間利用者数

	10月	11月	12月	1月	2月	3月	4月	5月	6月	7月	8月	9月	合計
25(24.10-25.9)	22,897	20,471	15,078	20,825	15,724	15,835	25,808	25,857	24,551	21,732	19,936	24,004	252,718
26	23,546	21,423	16,879	22,329	18,002	19,537	26,574	26,777	24,923	22,775	19,913	25,945	268,623
27	25,123	20,123	17,946	23,401	19,086	18,960	27,961	25,581	24,650	23,342	19,525	25,169	270,867
28	25,199	22,111	17,790	24,994	18,628	19,070	29,105	25,638	26,350	22,384	22,666	25,335	279,270
29	24,974	23,011	18,103	25,023	18,549	19,641	28,887	28,659	28,272	24,780	23,289	27,179	290,367
30	26,659	24,356	19,829	26,647	19,560	19,161	29,765	30,789	29,741	26,070	24,237	27,152	303,966
31R1	28,349	27,983	20,430	27,614	20,237	20,222	30,082	28,170	27,079	25,237	21,709	27,863	304,975
R2	25,017	23,668	21,028	25,786	19,577	13,509	11,253	12,498	24,577	21,071	21,620	23,205	242,809
R3	23,993	21,778	16,050	22,375	16,794	16,556	24,291	23,184	23,119	20,733	18,166	20,876	247,915
R4	22,723	21,162	18,173	21,054	15,365	15,188	0	0	0	0	0	0	113,665



○名鉄東部交通バス年間利用者数

	H27	H28	H29	H30	H31R1	R2	R3	合計
岡崎西尾線(三和)	70,207	81,469	64,667	68,531	66,967	66,666	74,291	348,300
岡崎西尾線(室場)	159,488	146,498	159,917	175,242	178,801	145,436	127,829	805,894
一色線	116,767	134,636	132,555	130,648	121,991	109,408	118,740	629,238
平坂中畑線	53,848	54,723	58,288	59,746	56,279	29,748		258,784
寺津線	44,401	47,889	39,840	38,335	47,994	24,018		198,076
合計	444,711	465,215	455,267	472,502	472,032	375,276	320,860	2,240,292

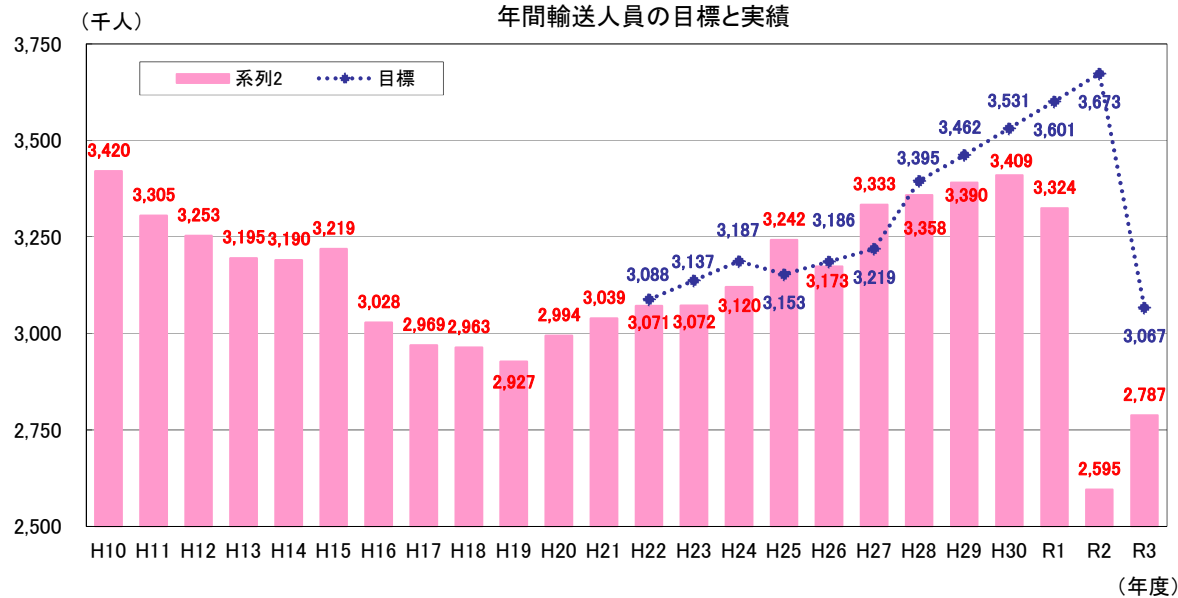


■西尾・蒲郡線（西尾～蒲郡間） 年間輸送人員の目標と実績

(単位:千人)

	H10	H11	H12	H13	H14	H15	H16	H17	H18	H19	H20	H21					
目標																	
目標伸率																	
実績	3,420	3,305	3,253	3,195	3,190	3,219	3,028	2,969	2,963	2,927	2,994	3,039					
実績伸率	△9.5%	△3.4%	△1.6%	△1.8%	△0.2%	+0.9%	△5.9%	△1.9%	△0.2%	△1.2%	+2.3%	+1.5%					
	H22	H23	H24	H25	H26	H27	H28	H29	H30	R1	R2	R3	R4	R5	R6	R7	
目標	3,088	3,137	3,187	3,153	3,186	3,219	3,395	3,462	3,531	3,601	3,673	3,067	3,297	3,376	3,392	3,409	
目標伸率	+1.6%	+1.6%	+1.6%	+1.07%	+1.05%	+1.04%	+2.00%	+2.00%	+2.00%	+2.00%	+2.00%		+7.50%	+2.40%	+0.47%	+0.50%	
実績	3,071	3,072	3,120	3,242	3,173	3,333	3,359	3,391	3,409	3,324	2,595	2,787					
実績伸率	+1.1%	±0.0%	+1.6%	+3.9%	△2.1%	+5.0%	+0.8%	+1.0%	+0.5%	△2.5%	△21.9%	+7.4%					
実績-目標	△17	△65	△67	89	△13	114	△36	△71	△122	△277	△1,078	△280	△3,297	△3,376	△3,392	△3,409	
実績/目標	99.4%	97.9%	97.9%	102.8%	99.6%	103.5%	98.9%	97.9%	96.5%	92.3%	70.7%	90.9%	0.0%	0.0%	0.0%	0.0%	

出典:名鉄西尾・蒲郡線活性化計画(名鉄西尾・蒲郡線対策協議会)、名古屋鉄道



西尾市渡船 利用者数推移

