

社会資本総合整備計画書

(愛知県・西尾市)

平成29年 3月27日(当初)

平成30年 1月22日(第1回変更)

平成30年12月17日(第2回変更)

令和 3年 1月 7日(第3回変更)

社会資本総合整備計画 防災・安全交付金

令和03年01月07日

計画の名称	安全・安心な都市公園づくり（防災・安全）												
計画の期間	平成29年度～令和03年度（5年間）								重点配分対象の該当	○			
交付対象	西尾市												
計画の目標	公園施設の老朽化が進行している中、予防保全的な維持管理への転換を推進するため、計画的な長寿命化対策を推進する。西尾市公園施設長寿命化計画に基づき、公園施設の適切な維持管理及び改築等を行い、公園利用者の安心・安全の確保に務めるとともに、公園施設に係るトータルコストの低減及び効率的・効果的なストックの有効利用を図る。												
全体事業費（百万円）	合計（A+B+C+D）	235	A	235	B	0	C	0	D	0	効果促進事業費の割合C / (A+B+C+D)	0	%

番号	計画の成果目標（定量的指標）			
	定量的指標の定義及び算定式	定量的指標の現況値及び目標値		
		当初現況値 (H29当初)	中間目標値	最終目標値 (H33末)
1	計画的な長寿命化対策を推進するため、長寿命化計画を策定した公園の割合の増加。 公園長寿命化計画を行った割合を算出する。 (長寿命化計画を策定した公園の割合) = (計画策定済公園数) / (全都市公園数: 63公園)	0%	%	100%
2	公園施設長寿命化計画に基づき、整備計画期間中に改築・更新した公園施設の割合の増加。 公園施設長寿命化計画に基づく改築・更新を行った公園施設の割合を算出する。 (改築・更新した公園施設の割合) = (改築・更新済施設数) / (改築・更新が必要な施設数)	0%	%	100%

備考等	個別施設計画を含む	○	国土強靱化を含む	○	定住自立圏を含む	－	連携中枢都市圏を含む	－	流域水循環計画を含む	－	地域再生計画を含む	－
-----	-----------	---	----------	---	----------	---	------------	---	------------	---	-----------	---

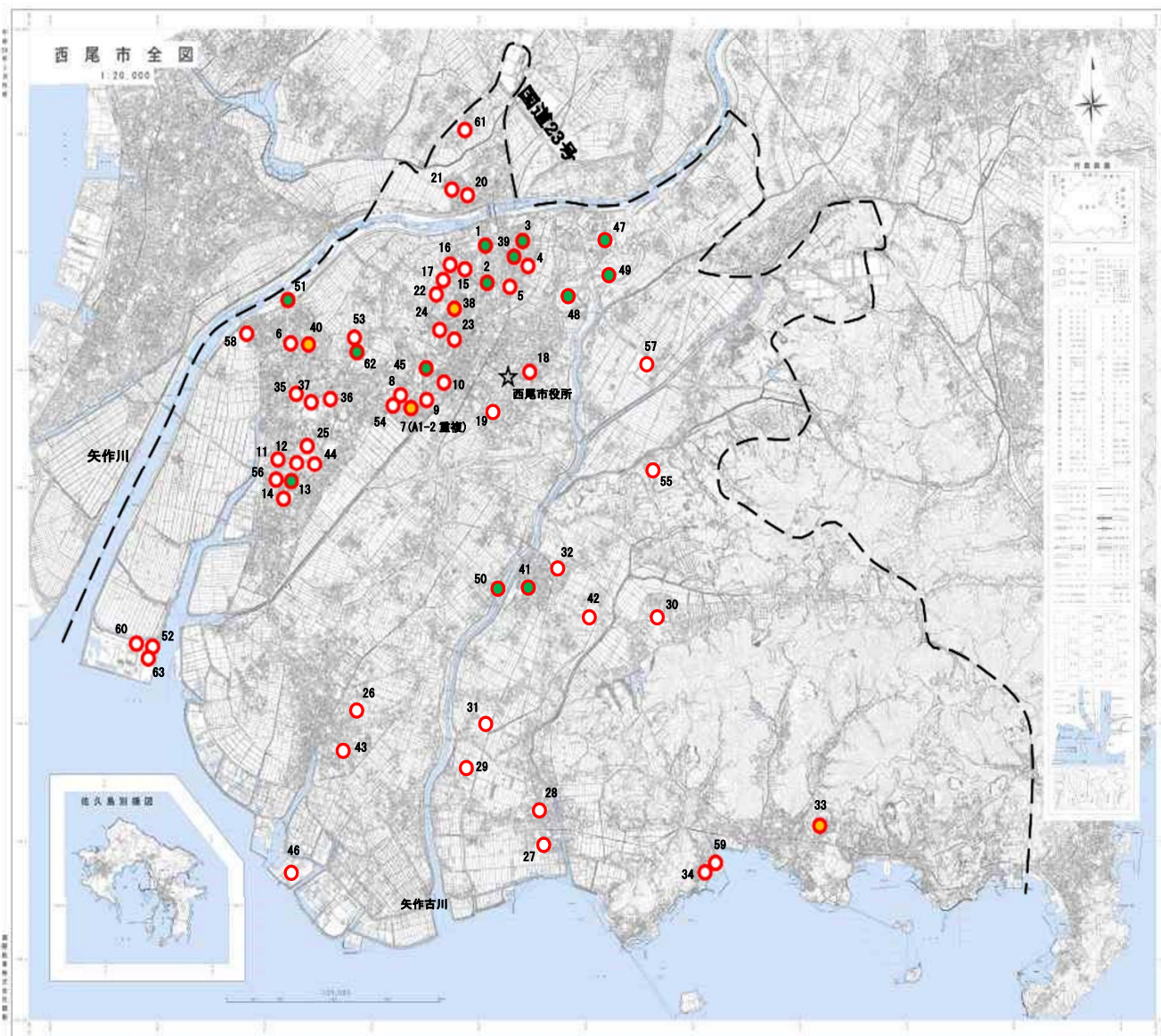
A 基幹事業																				
基幹事業（大）	番号	事業種別	地域種別	交付対象	直接間接	事業者	種別1	種別2	要素となる事業名 （事業箇所）	事業内容 （延長・面積等）	市区町村名／ 港湾・地区名	事業実施期間（年度）					全体事業費 （百万円）	費用 便益比	個別施設計画 策定状況	
												H29	H30	H31	R02	R03				
		一体的に実施することにより期待される効果																		
		備考																		
都市公園・緑地等事業	A12-001	公園	一般	西尾市	直接	西尾市	—	—	公園施設長寿命化計画策 定調査（西尾市）（A1-1 ）	長寿命化計画策定 N=63公園	西尾市	■	■				50		—	
	A12-002	公園	一般	西尾市	直接	西尾市	—	—	公園施設長寿命化対策支 援事業（西尾市）（A1-2 ）	公園施設の改築・更新 N=25 施設	西尾市		■	■	■		155		策定済	
	A12-003	公園	一般	西尾市	直接	西尾市	—	—	公園施設長寿命化対策支 援事業（5か年老朽）	健全度D判定等の緊急な対応 が必要な公園施設の改築・更 新 N=6施設	西尾市				■		30		策定済	
											小計						235			
											合計						235			

交付金の執行状況

(単位：百万円)

	H29	H30	H31	R02	
配分額 (a)	13	22	13	36	
計画別流用増△減額 (b)	0	0	0	0	
交付額 (c=a+b)	13	22	13	36	
前年度からの繰越額 (d)	0	0	0	0	
支払済額 (e)	13	22	13	21	
翌年度繰越額 (f)	0	0	0	15	
うち未契約繰越額(g)	0	0	0	15	
不用額 (h = c+d- e- f)	0	0	0	0	
未契約繰越率+不用率 (i = (g+h)/(c+d)) %	0	0	0	41.66	
未契約繰越率+不用率が10%を超えている場合その理由					

計画の名称	安全・安心な都市公園づくり（防災・安全）		
計画の期間	平成 29 年度～平成 33 年度	交付対象	西尾市



No	公園名	No	公園名
1	桜町公園	33	門内公園
2	緑町公園	34	十三新田公園
3	戸ヶ崎1号公園	35	吉山公園
4	戸ヶ崎2号公園	36	羽塚公園
5	戸ヶ崎3号公園	37	羽塚1号公園
6	中畑公園	38	鶴城公園
7	住崎1号公園	39	戸ヶ崎公園
8	住崎2号公園	40	田貫公園
9	住崎3号公園	41	コミュニティ公園
10	永吉公園	42	横須賀公園
11	寺津1号公園	43	一色地域文化広場
12	寺津2号公園	44	矢田公園
13	寺津3号公園	45	西尾公園
14	寺津4号公園	46	一色海浜公園
15	伊藤1号公園	47	西尾市スポーツ公園
16	伊藤2号公園	48	八ツ面山公園
17	伊藤3号公園	49	古川緑地
18	徳次公園	50	古川右岸1号緑地
19	今川公園	51	矢作川西尾緑地
20	米津公園	52	みなとまち緑地
21	米津1号公園	53	法光寺緑地
22	鶴城1号公園	54	住崎2号緑地
23	龍神ひろば	55	善明緑地
24	井桁屋公園	56	寺津緑地
25	富山公園	57	岡島緑地
26	一色平和公園	58	中畑緑地
27	シーサイド公園	59	十三新田緑地
28	吉田公園	60	みなとまち1号緑地
29	荻西公園	61	南中根緑地
30	津平公園	62	法光寺緩衝緑地
31	富田公園	63	みなとまち緩衝緑地
32	下町公園	計	63公園

凡 例	
○ A1-1	公園施設長寿命化計画策定調査（63公園）
● A1-2	公園施設長寿命化対策支援事業（25施設）
●	5か年老朽 公園施設長寿命化対策支援事業（6施設）

公園施設長寿命化対策支援事業 改築・更新施設一覧表

種別	No.	公園名	公園面積 (ha)	整備内容
街区公園	1	桜町公園	0.23	遊戯施設更新
	2	緑町公園	0.75	遊戯施設更新
	3	戸ヶ崎1号公園	0.24	遊戯施設更新
	7	住崎1号公園	0.56	遊戯施設更新
	13	寺津3号公園	0.15	遊戯施設更新
	33	門内公園	0.29	遊戯施設更新
	近隣公園	38	鶴城公園	1.30
39		戸ヶ崎公園	1.10	遊戯施設更新
40		田貫公園	1.00	遊戯施設更新
41		コミュニティ公園	2.60	便益施設更新
地区公園		45	西尾公園	3.70
	47	西尾市スポーツ公園	4.00	便益施設等更新
	48	八ツ面山公園	12.60	遊戯施設等更新
	都市緑地	49	古川緑地	17.06
50		古川右岸1号緑地	4.40	遊戯施設等更新
51		矢作川西尾緑地	9.39	運動施設更新
62		法光寺緩衝緑地	0.99	遊戯施設更新
合計			17公園	

事前評価チェックシート

計画の名称： 安全・安心な都市公園づくり（防災・安全）

事前評価		チェック欄
I. 目標の妥当性		
①上位計画等との適合等		
I. 目標の妥当性		
1) 上位計画等と整合性が確保されている。		○
I. 目標の妥当性		
②地域の課題への対応		
I. 目標の妥当性		
1) 地域の課題を踏まえて整備目標が設定されている。		○
II. 計画の効果・効率性		
①整備計画の目標と定量的指標の適合性		
II. 計画の効果・効率性		
1) 目標と指標・数値目標の整合性が確保されている。		○
II. 計画の効果・効率性		
②定量的指標の明瞭性		
II. 計画の効果・効率性		
1) 指標・数値目標が分かりやすいものとなっている。		○
II. 計画の効果・効率性		
③目標と事業内容の整合性		
II. 計画の効果・効率性		
1) 指標・数値目標と事業内容の整合性が確保されている。		○
II. 計画の効果・効率性		
④事業の効果（要素事業の相乗効果等）の見込みの妥当性		
II. 計画の効果・効率性		
1) 十分な事業効果が確認されている。		○
III. 計画の実現可能性		
①円滑な事業執行の環境		
III. 計画の実現可能性		
1) 事業熟度、住民等の合意形成等を踏まえた事業実施の確実性。		○
III. 計画の実現可能性		
②地元の機運		

事前評価

チェック欄

III. 計画の実現可能性

1) 住民、民間等の活動、関連事業との連携等による事業効果発現の確実性。

○