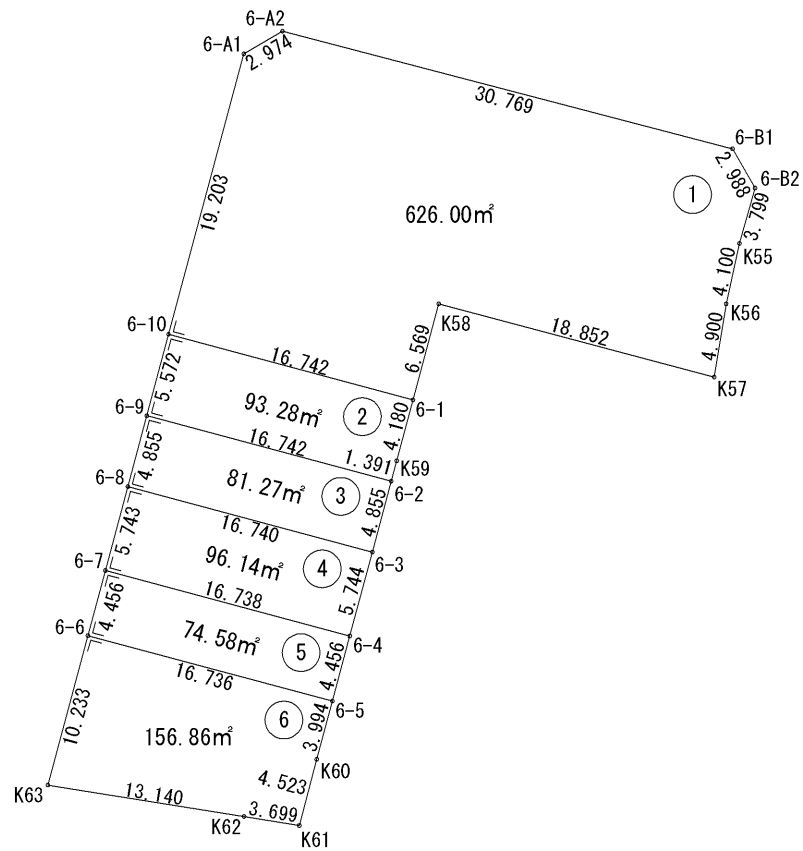
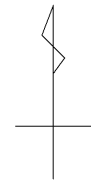


# 画地確定原子一覽表

画地面積	1128.13 m <sup>2</sup>
------	------------------------



S=1:500

街区番号	6
------	---

令和 3 年 9 月

### 画地面積（座標法）計算書

画地番号： 6\_1

測点名	[1] X(i)	[2] X(i+1)-X(i-1)	[3] Y(i)	[4] Y(i+1)-Y(i-1)	[2]*[3]	[1]*[4]	方向角	夾角	距離
6-B1	-128061.703	10.373	-13746.934	-31.252	-142596.946382	4002184.342156	284-38-32	134-22-22	30.769
6-A2	-128053.925	6.281	-13776.704	-32.340	-86531.477824	4141263.934500	239-46-47	135-08-15	2.974
6-A1	-128055.422	-20.047	-13779.274	-7.535	276233.105878	964897.604770	194-59-03	135-12-16	19.203
6-10	-128073.972	-22.879	-13784.239	11.208	315369.604081	-1435453.078176	104-59-06	90-00-03	16.742
6-1	-128078.301	2.017	-13768.066	17.872	-27770.189122	-2289015.395472	14-59-17	90-00-11	6.569
K58	-128071.955	1.504	-13766.367	19.919	-20704.615968	-2551065.271645	104-52-57	269-53-40	18.852
K57	-128076.797	-0.006	-13748.147	19.010	82.488882	-2434739.910970	9-16-40	84-23-43	4.900
K56	-128071.961	8.841	-13747.357	1.669	-121540.383237	-213752.102909	12-22-44	183-06-04	4.100
K55	-128067.956	7.663	-13746.478	1.905	-105339.260914	-243969.456180	15-40-04	183-17-20	3.799
6-B2	-128064.298	6.253	-13745.452	-0.456	-85950.311356	58397.319888	330-16-10	134-36-06	2.988
合計				倍面積	1252.014038	-1252.014038			110.896
				面積	626.0070190	626.0070190			
				地積	626.00	626.00			

### 画地面積（座標法）計算書

画地番号： 6\_2

測点名	[1] X(i)	[2] X(i+1)-X(i-1)	[3] Y(i)	[4] Y(i+1)-Y(i-1)	[2]*[3]	[1]*[4]	方向角	夾角	距離
6-10	-128073.972	-1.053	-13784.239	-17.614	14514.803667	2255894.942808	194-59-21	90-00-15	5.572
6-9	-128079.354	-9.711	-13785.680	14.732	133872.738480	-1886865.043128	104-59-06	89-59-45	16.742
6-2	-128083.683	-2.985	-13769.507	16.533	41101.978395	-2117607.531039	14-59-42	90-00-36	1.391
K59	-128082.339	5.382	-13769.147	1.441	-74105.549154	-184566.650499	14-59-13	179-59-31	4.180
6-1	-128078.301	8.367	-13768.066	-15.092	-115197.408222	1932957.718692	284-59-06	89-59-53	16.742
合計				倍面積	186.563166	-186.563166			44.627
				面積	93.2815830	93.2815830			
				地積	93.28	93.28			

### 画地面積（座標法）計算書

画地番号： 6\_3

測点名	[1] X(i)	[2] X(i+1)-X(i-1)	[3] Y(i)	[4] Y(i+1)-Y(i-1)	[2]*[3]	[1]*[4]	方向角	夾角	距離
6-9	-128079.354	-0.361	-13785.680	-17.428	4976.630480	2232166.981512	194-58-51	89-59-45	4.855
6-8	-128084.044	-9.018	-13786.935	14.916	124330.579830	-1910501.600304	104-59-00	90-00-09	16.740
6-3	-128088.372	0.361	-13770.764	17.428	-4971.245804	-2232324.147216	15-00-24	90-01-24	4.855
6-2	-128083.683	9.018	-13769.507	-14.916	-124173.414126	1910496.215628	284-59-06	89-58-42	16.742
合計				倍面積	162.550380	-162.550380			43.192
				面積	81.2751900	81.2751900			
				地積	81.27	81.27			

### 画地面積（座標法）計算書

画地番号： 6\_4

測点名	[1] X(i)	[2] X(i+1)-X(i-1)	[3] Y(i)	[4] Y(i+1)-Y(i-1)	[2]*[3]	[1]*[4]	方向角	夾角	距離
6-8	-128084.044	-1.220	-13786.935	-17.656	16820.060700	2261451.880864	194-59-05	90-00-05	5.743
6-7	-128089.592	-9.876	-13788.420	14.684	136174.435920	-1880867.568928	104-59-07	90-00-02	16.738
6-4	-128093.920	1.220	-13772.251	17.656	-16802.146220	-2261626.251520	15-00-14	90-01-07	5.744
6-3	-128088.372	9.876	-13770.764	-14.684	-136000.065264	1880849.654448	284-59-00	89-58-46	16.740
合計				倍面積	192.285136	-192.285136			44.965
				面積	96.1425680	96.1425680			
				地積	96.14	96.14			

### 画地面積（座標法）計算書

画地番号： 6\_5

測点名	[1] X(i)	[2] X(i+1)-X(i-1)	[3] Y(i)	[4] Y(i+1)-Y(i-1)	[2]*[3]	[1]*[4]	方向角	夾角	距離
6-7	-128089.592	0.023	-13788.420	-17.321	-317.133660	2218639.823032	194-58-52	89-59-45	4.456
6-6	-128093.897	-8.632	-13789.572	15.015	119031.585504	-1923329.863455	104-59-01	90-00-09	16.736
6-5	-128098.224	-0.023	-13773.405	17.321	316.788315	-2218789.337904	15-00-33	90-01-32	4.456
6-4	-128093.920	8.632	-13772.251	-15.015	-118882.070632	1923330.208800	284-59-07	89-58-34	16.738
合計				倍面積	149.169527	-149.169527			42.386
				面積	74.5847635	74.5847635			
				地積	74.58	74.58			

## 画地面積（座標法）計算書

画地番号： 6\_6

測点名	[1] X(i)	[2] X(i+1)-X(i-1)	[3] Y(i)	[4] Y(i+1)-Y(i-1)	[2]*[3]	[1]*[4]	方向角	夾角	距離
6-6	-128093.897	-5.558	-13789.572	-18.813	76642.441176	2409830.484261	194-59-08	90-00-07	10.233
K63	-128103.782	-11.962	-13792.218	10.329	164982.511716	-1323183.964278	99-05-40	84-06-32	13.140
K62	-128105.859	-2.674	-13779.243	16.626	36845.695782	-2129888.011734	99-17-12	180-11-32	3.699
K61	-128106.456	3.777	-13775.592	4.804	-52030.410984	-615423.414624	14-46-03	95-28-51	4.523
K60	-128102.082	8.232	-13774.439	2.187	-113391.181848	-280159.253334	15-00-13	180-14-10	3.994
6-5	-128098.224	8.185	-13773.405	-15.133	-112735.319925	1938510.423792	284-59-01	89-58-48	16.736
合計				倍面積	313.735917	-313.735917			52.325
				面積	156.8679585	156.8679585			
				地積	156.86	156.86			