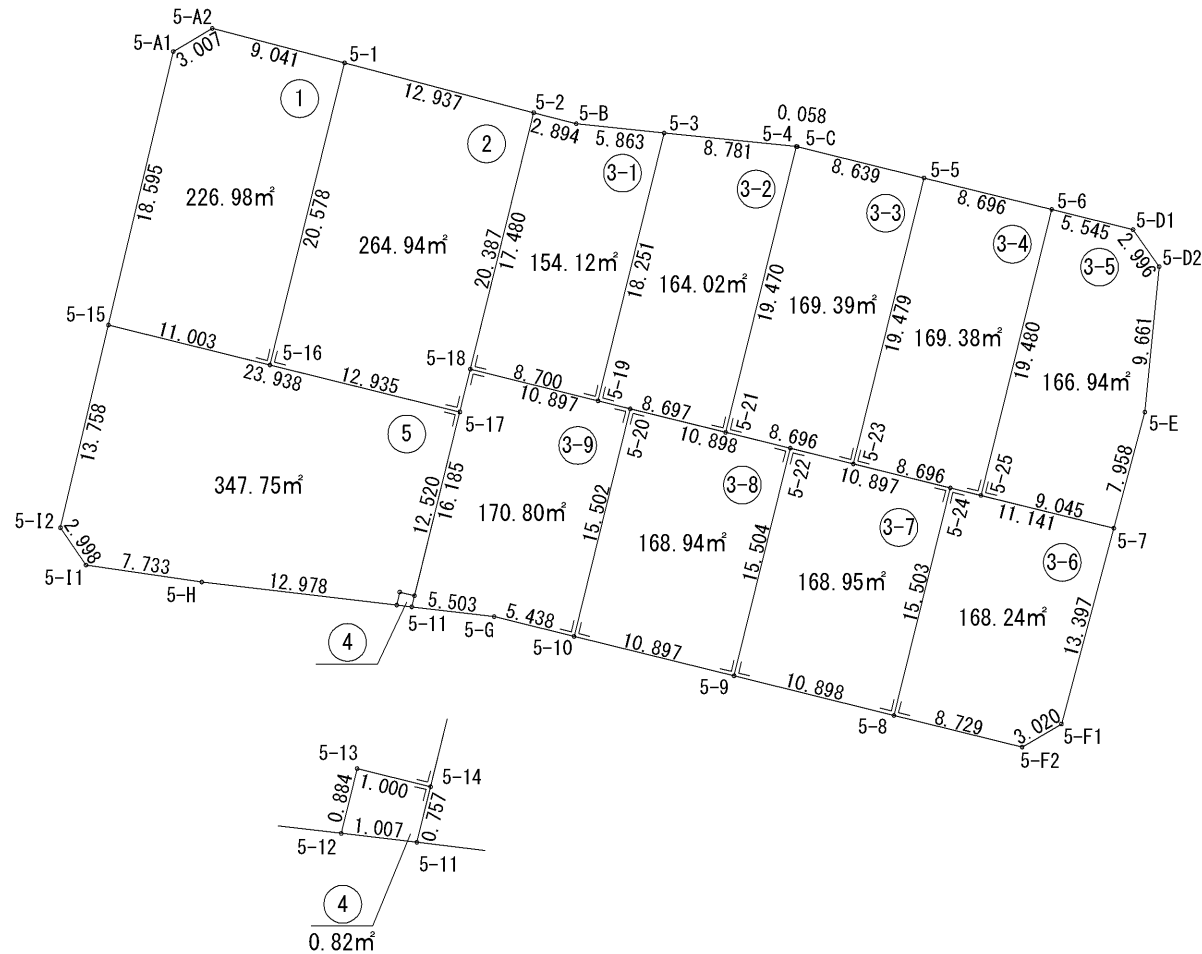
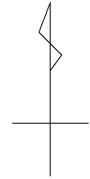


画地確定原子一覽表

画地面積 2341.27 m²



S=1:500

街区番号 5

令和 3 年 9 月

画地面積（座標法）計算書

画地番号： 5_1

測点名	[1] X(i)	[2] X(i+1)-X(i-1)	[3] Y(i)	[4] Y(i+1)-Y(i-1)	[2]*[3]	[1]*[4]	方向角	夾角	距離
5-1	-128026.118	22.274	-13836.748	-3.808	-308199.724952	487523.457344	284-43-07	90-50-23	9.041
5-A2	-128023.821	0.755	-13845.492	-11.325	-10453.346460	1449869.772825	239-08-39	134-25-32	3.007
5-A1	-128025.363	-19.635	-13848.073	-6.874	271906.913355	880046.345262	193-20-53	134-12-14	18.595
5-15	-128043.456	-20.732	-13852.366	6.389	287187.251912	-818069.640384	103-52-38	90-31-45	11.003
5-16	-128046.095	17.338	-13841.684	15.618	-239987.117192	-1999823.911710	13-52-44	90-00-06	20.578
合計					倍面積 面積 地積	453.976663 -453.976663 226.9883315 226.9883315 226.98 226.98			62.224

画地面積（座標法）計算書

画地番号： 5_2

測点名	[1] X(i)	[2] X(i+1)-X(i-1)	[3] Y(i)	[4] Y(i+1)-Y(i-1)	[2]*[3]	[1]*[4]	方向角	夾角	距離
5-2	-128029.406	23.080	-13824.236	-7.621	-319063.366880	975712.103126	284-43-25	90-50-34	12.937
5-1	-128026.118	-16.689	-13836.748	-17.448	230921.487372	2233799.706864	193-52-44	89-09-19	20.578
5-16	-128046.095	-23.080	-13841.684	7.621	319466.066720	-975839.289995	103-52-50	90-00-06	12.935
5-17	-128049.198	16.689	-13829.127	17.448	-230794.300503	-2234202.406704	13-52-51	90-00-01	20.387
合計					倍面積 面積 地積	529.886709 -529.886709 264.9433545 264.9433545 264.94 264.94			66.837

画地面積（座標法）計算書

画地番号： 5_3-1

測点名	[1] X(i)	[2] X(i+1)-X(i-1)	[3] Y(i)	[4] Y(i+1)-Y(i-1)	[2]*[3]	[1]*[4]	方向角	夾角	距離
5-3	-128030.744	18.321	-13815.605	-1.454	-253115.699205	186156.701776	275-54-11	82-01-25	5.863
5-B	-128030.141	1.338	-13821.437	-8.631	-18493.082706	1105028.146971	284-42-48	188-48-37	2.894
5-2	-128029.406	-16.235	-13824.236	-6.992	224436.471460	895181.606752	193-52-44	89-09-56	17.480
5-18	-128046.376	-19.056	-13828.429	4.253	263514.543024	-544581.237128	103-52-24	89-59-40	8.700
5-19	-128048.462	15.632	-13819.983	12.824	-216033.974256	-1642093.476688	13-52-46	90-00-22	18.251
合計					倍面積 面積 地積	308.258317 -308.258317 154.1291585 154.1291585 154.12 154.12			53.188

画地面積（座標法）計算書

画地番号： 5_3-2

測点名	[1] X(i)	[2] X(i+1)-X(i-1)	[3] Y(i)	[4] Y(i+1)-Y(i-1)	[2]*[3]	[1]*[4]	方向角	夾角	距離
5-4	-128031.646	19.804	-13806.870	-4.065	-273431.253480	520448.640990	275-53-44	82-01-04	8.781
5-3	-128030.744	-16.816	-13815.605	-13.113	232323.213680	1678867.146072	193-52-46	97-59-02	18.251
5-19	-128048.462	-19.804	-13819.983	4.065	273690.943332	-520516.998030	103-52-41	89-59-55	8.697
5-21	-128050.548	16.816	-13811.540	13.113	-232254.856640	-1679126.835924	13-52-40	89-59-59	19.470
合計					倍面積 面積 地積	328.046892 -328.046892 164.0234460 164.0234460 164.02 164.02			55.199

画地面積（座標法）計算書

画地番号： 5_3-3

測点名	[1] X(i)	[2] X(i+1)-X(i-1)	[3] Y(i)	[4] Y(i+1)-Y(i-1)	[2]*[3]	[1]*[4]	方向角	夾角	距離
5-23	-128052.634	16.824	-13803.098	13.115	-232223.320752	-1679410.294910	13-52-51	90-00-04	19.479
5-5	-128033.724	20.983	-13798.425	-3.714	-289532.351775	475517.250936	283-53-00	90-00-09	8.639
5-C	-128031.651	2.078	-13806.812	-8.445	-28690.555336	1081227.292695	274-55-38	171-02-38	0.058
5-4	-128031.646	-18.897	-13806.870	-4.728	260908.422390	605333.622288	193-52-40	98-57-02	19.470
5-21	-128050.548	-20.988	-13811.540	3.772	289876.601520	-483006.667056	103-52-47	90-00-07	8.696
合計					倍面積 面積 地積	338.796047 -338.796047 169.3980235 169.3980235 169.39 169.39			56.342

画地面積（座標法）計算書

画地番号： 5_3-4

測点名	[1] X(i)	[2] X(i+1)-X(i-1)	[3] Y(i)	[4] Y(i+1)-Y(i-1)	[2]*[3]	[1]*[4]	方向角	夾角	距離
5-6	-128035.809	20.996	-13789.983	-3.769	-289534.483068	482566.964121	283-52-24	89-59-36	8.696
5-5	-128033.724	-16.825	-13798.425	-13.115	232158.500625	1679162.290260	193-52-51	90-00-27	19.479
5-23	-128052.634	-20.996	-13803.098	3.769	289809.845608	-482630.377546	103-52-47	89-59-56	8.696
5-25	-128054.720	16.825	-13794.656	13.115	-232095.087200	-1679437.652800	13-52-48	90-00-01	19.480
合計					倍面積 338.775965	-338.775965			56.351
					面積 169.3879825	169.3879825			
					地積 169.38	169.38			

画地面積（座標法）計算書

画地番号： 5_3-5

測点名	[1] X(i)	[2] X(i+1)-X(i-1)	[3] Y(i)	[4] Y(i+1)-Y(i-1)	[2]*[3]	[1]*[4]	方向角	夾角	距離
5-E	-128049.201	17.303	-13783.822	3.002	-238501.472066	-384403.701402	5-38-15	170-41-17	9.661
5-D2	-128039.587	12.062	-13782.873	-0.778	-166249.014126	99614.798686	324-47-53	139-09-38	2.996
5-D1	-128037.139	3.778	-13784.600	-7.110	-52078.218800	910344.058290	283-52-42	139-04-49	5.545
5-6	-128035.809	-17.581	-13789.983	-10.056	242441.691123	1287528.095304	193-52-48	90-00-06	19.480
5-25	-128054.720	-21.081	-13794.656	4.108	290805.143136	-526048.789760	103-52-52	90-00-04	9.045
5-7	-128056.890	5.519	-13785.875	10.834	-76084.244125	-1387368.346260	14-56-58	91-04-06	7.958
合計					倍面積 333.885142	-333.885142			54.685
					面積 166.9425710	166.9425710			
					地積 166.94	166.94			

画地面積（座標法）計算書

画地番号： 5_3-6

測点名	[1] X(i)	[2] X(i+1)-X(i-1)	[3] Y(i)	[4] Y(i+1)-Y(i-1)	[2]*[3]	[1]*[4]	方向角	夾角	距離
5-7	-128056.890	15.617	-13785.875	-7.361	-215294.009875	942626.767290	283-52-54	88-56-12	11.141
5-24	-128054.217	-12.378	-13796.691	-14.534	170775.441198	1861139.989878	193-52-33	89-59-39	15.503
5-8	-128069.268	-17.145	-13800.409	4.756	236608.012305	-609097.438608	103-52-49	90-00-16	8.729
5-F2	-128071.362	-0.566	-13791.935	11.079	7806.235210	-1418902.619598	59-36-20	135-43-31	3.020
5-F1	-128069.834	14.472	-13789.330	6.060	-199559.183760	-776103.194040	14-56-42	135-20-22	13.397
合計					倍面積 336.495078	-336.495078			51.790
					面積 168.2475390	168.2475390			
					地積 168.24	168.24			

画地面積（座標法）計算書

画地番号： 5_3-7

測点名	[1] X(i)	[2] X(i+1)-X(i-1)	[3] Y(i)	[4] Y(i+1)-Y(i-1)	[2]*[3]	[1]*[4]	方向角	夾角	距離
5-24	-128054.217	17.665	-13796.691	-6.861	-243718.546515	878579.982837	283-52-46	90-00-13	10.897
5-22	-128051.603	-12.437	-13807.270	-14.298	171721.016990	1830881.819694	193-52-46	90-00-00	15.504
5-9	-128066.654	-17.665	-13810.989	6.861	243971.120685	-878665.313094	103-52-41	89-59-55	10.898
5-8	-128069.268	12.437	-13800.409	14.298	-171635.686733	-1831134.393864	13-52-33	89-59-52	15.503
合計					倍面積 337.904427	-337.904427			52.802
					面積 168.9522135	168.9522135			
					地積 168.95	168.95			

画地面積（座標法）計算書

画地番号： 5_3-8

測点名	[1] X(i)	[2] X(i+1)-X(i-1)	[3] Y(i)	[4] Y(i+1)-Y(i-1)	[2]*[3]	[1]*[4]	方向角	夾角	距離
5-22	-128051.603	17.664	-13807.270	-6.861	-243891.617280	878562.048183	283-52-23	89-59-37	10.898
5-20	-128048.990	-12.437	-13817.850	-14.298	171852.600450	1830844.459020	193-52-36	90-00-13	15.502
5-10	-128064.040	-17.664	-13821.568	6.861	244144.177152	-878647.378440	103-52-46	90-00-10	10.897
5-9	-128066.654	12.437	-13810.989	14.298	-171767.270193	-1831097.018892	13-52-46	90-00-00	15.504
合計					倍面積 337.890129	-337.890129			52.801
					面積 168.9450645	168.9450645			
					地積 168.94	168.94			

画地面積（座標法）計算書

画地番号： 5_3-9

測点名	[1] X(i)	[2] X(i+1)-X(i-1)	[3] Y(i)	[4] Y(i+1)-Y(i-1)	[2]*[3]	[1]*[4]	方向角	夾角	距離
5-20	-128048.990	17.664	-13817.850	-6.861	-244078.502400	878544.120390	283-52-46	90-00-10	10.897
5-18	-128046.376	-13.098	-13828.429	-14.462	181124.763042	1851806.689712	193-52-54	90-00-08	16.185
5-11	-128062.088	-16.360	-13832.312	1.582	226296.624320	-202594.223216	96-45-44	82-52-50	5.503
5-G	-128062.736	-1.952	-13826.847	10.744	26990.005344	-1375906.035584	103-52-31	187-06-47	5.438
5-10	-128064.040	13.746	-13821.568	8.997	-189991.273728	-1152192.167880	13-52-36	90-00-05	15.502
合計				倍面積	341.616578	-341.616578			53.525
				面積	170.8082890	170.8082890			
				地積	170.80	170.80			

画地面積（座標法）計算書

画地番号： 5_4

測点名	[1] X(i)	[2] X(i+1)-X(i-1)	[3] Y(i)	[4] Y(i+1)-Y(i-1)	[2]*[3]	[1]*[4]	方向角	夾角	距離
5-11	-128062.088	0.617	-13832.312	1.182	-8534.536504	-151369.388016	13-54-28	97-10-41	0.757
5-14	-128061.353	0.976	-13832.130	-0.789	-13500.158880	101040.407517	283-56-20	90-01-52	1.000
5-13	-128061.112	-0.617	-13833.101	-1.182	8535.023317	151368.234384	193-48-58	89-52-38	0.884
5-12	-128061.970	-0.976	-13833.312	0.789	13501.312512	-101040.894330	96-43-47	82-54-49	1.007
合計				倍面積	1.640445	-1.640445			3.648
				面積	0.8202225	0.8202225			
				地積	0.82	0.82			

画地面積（座標法）計算書

画地番号： 5_5

測点名	[1] X(i)	[2] X(i+1)-X(i-1)	[3] Y(i)	[4] Y(i+1)-Y(i-1)	[2]*[3]	[1]*[4]	方向角	夾角	距離
5-15	-128043.456	-7.644	-13852.366	-26.415	105887.485704	3382267.890240	193-20-50	89-28-06	13.758
5-12	-128056.842	-15.861	-13855.542	-1.485	219762.751662	190164.410370	145-39-28	132-18-38	2.998
5-11	-128059.317	-3.601	-13853.851	9.342	49887.717451	-1196330.139414	98-22-20	132-42-52	7.733
5-H	-128060.443	-2.653	-13846.200	20.539	36733.968600	-2630233.438777	96-45-25	178-23-05	12.978
5-12	-128061.970	-0.669	-13833.312	13.099	9254.485728	-1677483.745030	13-48-58	97-03-33	0.884
5-13	-128061.112	0.617	-13833.101	1.182	-8535.023317	-151368.234384	103-56-20	270-07-22	1.000
5-14	-128061.353	11.914	-13832.130	3.974	-164795.996820	-508915.816822	13-52-39	89-56-19	12.520
5-17	-128049.198	17.897	-13829.127	-20.236	-247499.885919	2591203.570728	283-52-44	90-00-05	23.938
合計				倍面積	695.503089	-695.503089			75.809
				面積	347.7515445	347.7515445			
				地積	347.75	347.75			