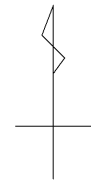
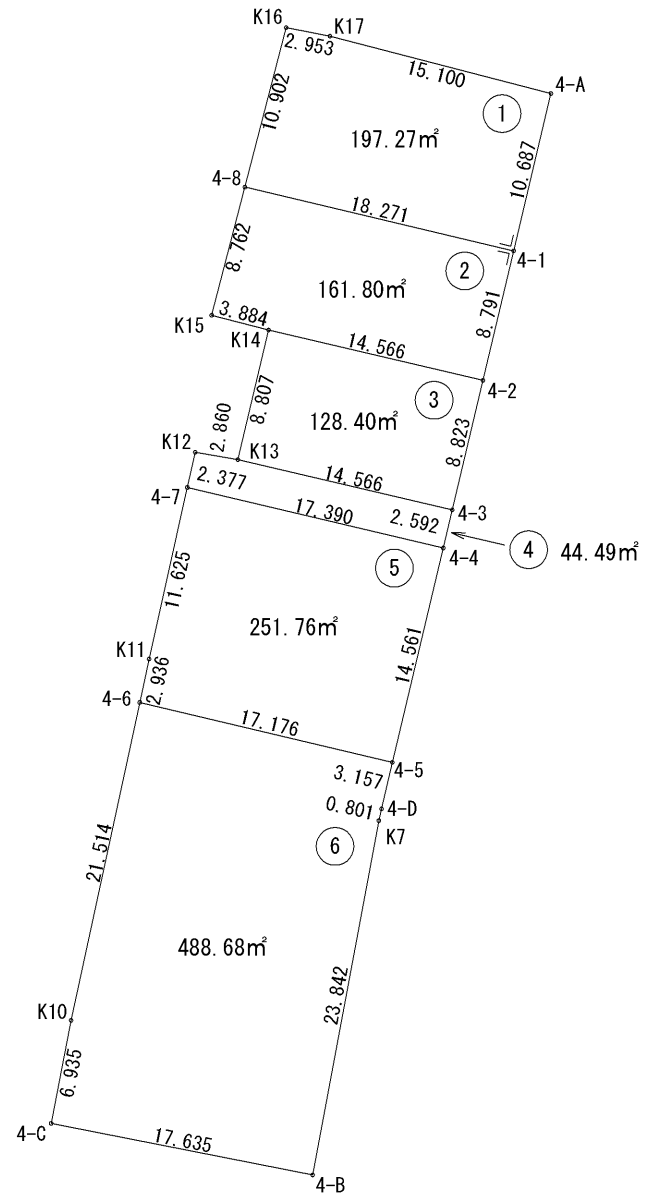


画地確定原子一覽表

画地面積	1272.40 m ²
------	------------------------



S=1:500

街区番号	4
------	---

令和 3 年 9 月

画地面積（座標法）計算書

画地番号： 4_1

測点名	[1] X(i)	[2] X(i+1)-X(i-1)	[3] Y(i)	[4] Y(i+1)-Y(i-1)	[2]*[3]	[1]*[4]	方向角	夾角	距離
K17	-128012.115	4.369	-13866.611	-17.512	-60583.223459	2241748.157880	281-17-14	176-44-48	2.953
K16	-128011.537	-9.976	-13869.507	-5.627	138362.201832	720320.918699	194-30-28	93-13-14	10.902
4-8	-128022.091	-14.768	-13872.238	15.047	204865.210784	-1926348.403277	103-20-06	88-49-38	18.271
4-1	-128026.305	6.185	-13854.460	20.243	-85689.835100	-2591636.492115	13-20-07	90-00-01	10.687
4-A	-128015.906	14.190	-13851.995	-12.151	-196559.809050	1555521.273806	284-32-26	91-12-19	15.100
合計				倍面積	394.545007	-394.545007			57.913
				面積	197.2725035	197.2725035			
				地積	197.27	197.27			

画地面積（座標法）計算書

画地番号： 4_2

測点名	[1] X(i)	[2] X(i+1)-X(i-1)	[3] Y(i)	[4] Y(i+1)-Y(i-1)	[2]*[3]	[1]*[4]	方向角	夾角	距離
K15	-128030.574	-9.457	-13874.433	1.565	131210.512881	-200367.848310	104-31-22	90-00-56	3.884
K14	-128031.548	-4.285	-13870.673	17.945	59435.833805	-2297526.128860	103-08-19	178-36-57	14.566
4-2	-128034.859	5.243	-13856.488	16.213	-72649.566584	-2075829.168967	13-20-15	90-11-56	8.791
4-1	-128026.305	12.768	-13854.460	-15.750	-176893.745280	2016414.303750	283-20-06	89-59-51	18.271
4-8	-128022.091	-4.269	-13872.238	-19.973	59220.584022	2556985.223543	194-30-26	91-10-20	8.762
合計				倍面積	323.618844	-323.618844			54.274
				面積	161.8094220	161.8094220			
				地積	161.80	161.80			

画地面積（座標法）計算書

画地番号： 4_3

測点名	[1] X(i)	[2] X(i+1)-X(i-1)	[3] Y(i)	[4] Y(i+1)-Y(i-1)	[2]*[3]	[1]*[4]	方向角	夾角	距離
4-3	-128043.444	5.259	-13858.523	16.216	-72881.972457	-2076352.487904	13-20-07	90-08-09	8.823
4-2	-128034.859	11.896	-13856.488	-12.150	-164836.781248	1555623.536850	283-08-19	89-48-12	14.566
K14	-128031.548	-5.259	-13870.673	-16.216	72945.869307	2076159.582368	193-19-57	90-11-38	8.807
K13	-128040.118	-11.896	-13872.704	12.150	165029.686784	-1555687.433700	103-11-58	89-52-01	14.566
合計				倍面積	256.802386	-256.802386			46.762
				面積	128.4011930	128.4011930			
				地積	128.40	128.40			

画地面積（座標法）計算書

画地番号： 4_4

測点名	[1] X(i)	[2] X(i+1)-X(i-1)	[3] Y(i)	[4] Y(i+1)-Y(i-1)	[2]*[3]	[1]*[4]	方向角	夾角	距離
4-4	-128045.965	-1.489	-13859.120	17.518	20636.229680	-2243109.214870	13-19-22	89-59-26	2.591
4-3	-128043.444	5.847	-13858.523	-13.584	-81030.783981	1739342.143296	283-11-58	89-52-36	14.566
K13	-128040.118	3.809	-13872.704	-17.000	-52841.129536	2176682.006000	279-43-21	176-31-23	2.860
K12	-128039.635	-1.837	-13875.523	-3.337	25489.335751	427268.261995	192-35-11	92-51-50	2.377
4-7	-128041.955	-6.330	-13876.041	16.403	87835.339530	-2100272.187865	103-19-56	90-44-45	17.390
合計				倍面積	88.991444	-88.991444			39.784
				面積	44.4957220	44.4957220			
				地積	44.49	44.49			

画地面積（座標法）計算書

画地番号： 4_5

測点名	[1] X(i)	[2] X(i+1)-X(i-1)	[3] Y(i)	[4] Y(i+1)-Y(i-1)	[2]*[3]	[1]*[4]	方向角	夾角	距離
4-6	-128056.171	-6.832	-13879.192	16.094	94822.639744	-2060936.016074	103-20-11	91-09-55	17.176
4-5	-128060.133	10.206	-13862.479	20.072	-141480.460674	-2570422.989576	13-20-15	90-00-04	14.561
4-4	-128045.965	18.178	-13859.120	-13.562	-251931.083360	1736559.377330	283-19-56	89-59-41	17.390
4-7	-128041.955	-7.336	-13876.041	-19.453	101794.636776	2490800.150615	192-34-48	89-14-52	11.625
K11	-128053.301	-14.216	-13878.573	-3.151	197297.793768	403495.951451	192-10-16	179-35-28	2.936
合計				倍面積	503.526254	-503.526254			63.688
				面積	251.7631270	251.7631270			
				地積	251.76	251.76			

画地面積（座標法）計算書

画地番号： 4_6

測点名	[1] X(i)	[2] X(i+1)-X(i-1)	[3] Y(i)	[4] Y(i+1)-Y(i-1)	[2]*[3]	[1]*[4]	方向角	夾角	距離
4-C	-128084.008	-10.224	-13885.053	15.976	141960.781872	-2046270.111808	101-10-20	90-09-26	17.635
4-B	-128087.425	20.021	-13867.752	21.673	-277646.262792	-2776038.762025	10-33-58	89-23-38	23.842
K7	-128063.987	24.220	-13863.380	4.545	-335771.063600	-582050.820915	12-28-28	181-54-30	0.801
4-D	-128063.205	3.854	-13863.207	0.901	-53428.799778	-115384.947705	13-19-55	180-51-27	3.157
4-5	-128060.133	7.034	-13862.479	-15.985	-97508.677286	2047041.226005	283-20-11	90-00-16	17.176
4-6	-128056.171	-17.068	-13879.192	-21.249	236890.049056	2721065.577579	192-10-18	88-50-07	21.514
K10	-128077.201	-27.837	-13883.728	-5.861	386481.336336	750660.475061	191-00-54	178-50-36	6.935
合計				倍面積	977.363808	-977.363808			91.060
				面積	488.6819040	488.6819040			
				地積	488.68	488.68			