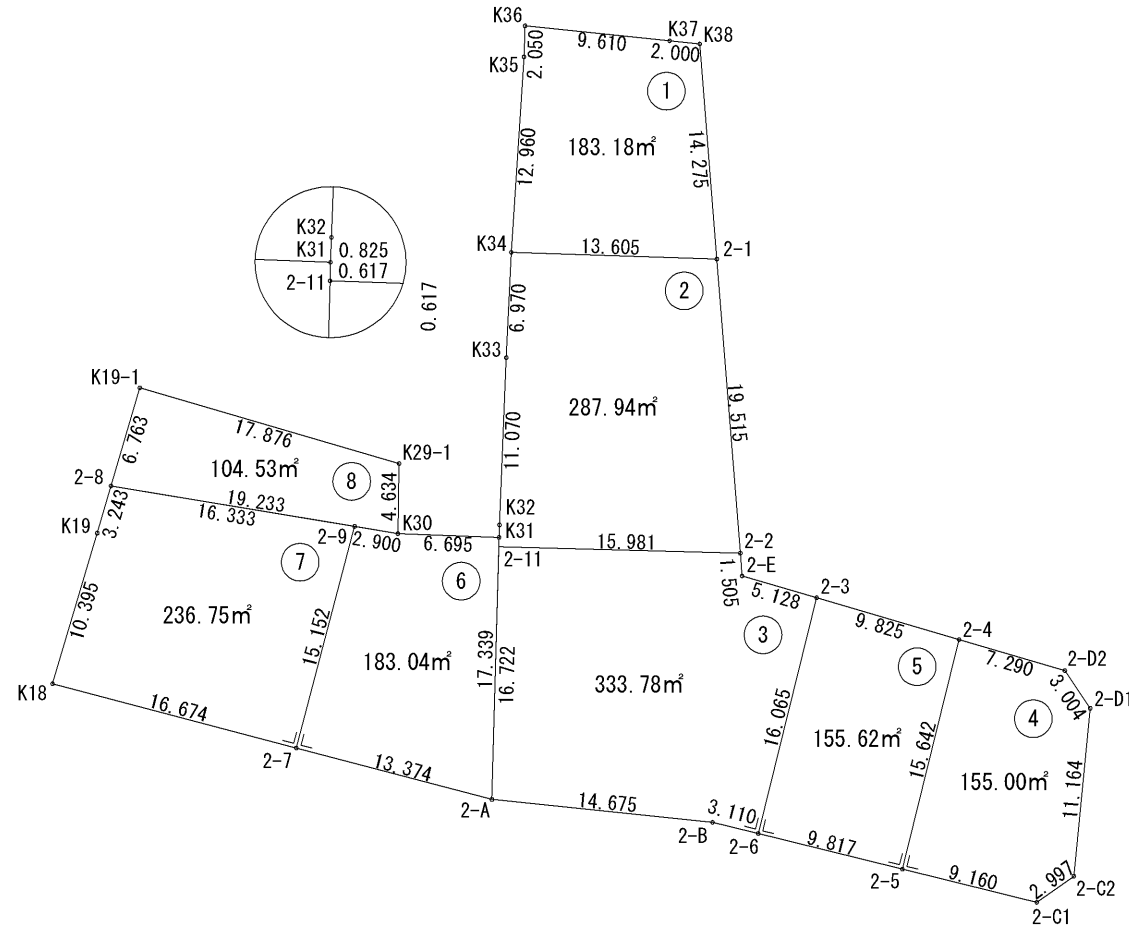
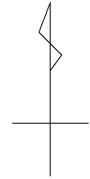


# 画地確定原子一覽表

画地面積 1639.84 m<sup>2</sup>



S=1:500

街区番号 2

令和 3 年 9 月

## 画地面積（座標法）計算書

画地番号： 2\_1

測点名	[1] X(i)	[2] X(i+1)-X(i-1)	[3] Y(i)	[4] Y(i+1)-Y(i-1)	[2]*[3]	[1]*[4]	方向角	夾角	距離
K38	-127974.262	14.437	-13806.603	-3.123	-199325.927511	399663.620226	275-56-29	100-29-52	2.000
K37	-127974.055	1.199	-13808.592	-11.548	-16556.501808	1477844.387140	275-55-29	179-59-00	9.610
K36	-127973.063	-1.057	-13818.151	-9.635	14605.785607	1233020.462005	182-07-27	86-11-58	2.050
K35	-127975.112	-14.982	-13818.227	-0.916	207024.676914	117225.202592	183-42-58	181-35-31	12.960
K34	-127988.045	-13.380	-13819.067	12.758	184899.116460	-1632871.478110	91-52-58	88-10-00	13.605
2-1	-127988.492	13.783	-13805.469	12.464	-190280.779227	-1595248.564288	355-26-37	83-33-39	14.275
合計				倍面積	366.370435	-366.370435			54.500
				面積	183.1852175	183.1852175			
				地積	183.18	183.18			

## 画地面積（座標法）計算書

画地番号： 2\_2

測点名	[1] X(i)	[2] X(i+1)-X(i-1)	[3] Y(i)	[4] Y(i+1)-Y(i-1)	[2]*[3]	[1]*[4]	方向角	夾角	距離
2-2	-128007.945	19.017	-13803.918	14.424	-262509.108606	-1846386.598680	355-26-29	83-52-41	19.515
2-1	-127988.492	19.900	-13805.469	-15.149	-274728.833100	1938897.665308	271-52-58	96-26-29	13.605
K34	-127988.045	-6.515	-13819.067	-13.926	90031.221505	1782361.514670	182-41-51	90-48-53	6.970
K33	-127995.007	-18.023	-13819.395	-0.779	249066.956085	99708.110453	182-20-06	179-38-15	11.070
K32	-128006.068	-11.885	-13819.846	-0.481	164248.869710	61570.918708	182-05-06	179-45-00	0.825
K31	-128006.892	-1.441	-13819.876	-0.047	19914.441316	6016.323924	181-34-42	179-29-36	0.617
2-11	-128007.509	-1.053	-13819.893	15.958	14552.347329	-2042743.828622	91-33-48	89-59-06	15.981
合計				倍面積	575.894239	-575.894239			68.583
				面積	287.9471195	287.9471195			
				地積	287.94	287.94			

## 画地面積（座標法）計算書

画地番号： 2\_3

測点名	[1] X(i)	[2] X(i+1)-X(i-1)	[3] Y(i)	[4] Y(i+1)-Y(i-1)	[2]*[3]	[1]*[4]	方向角	夾角	距離
2-6	-128026.484	14.850	-13802.733	6.874	-204970.585050	-880054.051016	13-53-02	90-00-15	16.065
2-3	-128010.888	17.039	-13798.878	-1.066	-235119.082242	136459.606608	286-20-34	92-27-32	5.128
2-E	-128009.445	2.943	-13803.799	-5.040	-40624.580457	645167.602800	355-27-51	249-07-17	1.505
2-2	-128007.945	1.936	-13803.918	-16.094	-26724.385248	2060159.866830	271-33-48	96-05-57	15.981
2-11	-128007.509	-16.280	-13819.893	-16.431	224987.858040	2103291.380379	181-33-45	89-59-57	16.722
2-A	-128024.225	-18.229	-13820.349	14.141	251931.141921	-1810390.565725	95-55-04	94-21-19	14.675
2-B	-128025.738	-2.259	-13805.752	17.616	31187.193768	-2255301.400608	103-52-47	187-57-43	3.110
合計				倍面積	667.560732	-667.560732			73.186
				面積	333.7803660	333.7803660			
				地積	333.78	333.78			

## 画地面積（座標法）計算書

画地番号： 2\_4

測点名	[1] X(i)	[2] X(i+1)-X(i-1)	[3] Y(i)	[4] Y(i+1)-Y(i-1)	[2]*[3]	[1]*[4]	方向角	夾角	距離
2-C2	-128029.307	12.841	-13781.864	3.536	-176972.915624	-452711.629552	5-35-52	130-51-27	11.164
2-D1	-128018.196	13.601	-13780.775	-0.591	-187432.320775	75658.753836	325-59-33	140-23-41	3.004
2-D2	-128015.706	4.542	-13782.455	-8.675	-62599.910610	1110536.249550	286-20-57	140-21-24	7.290
2-4	-128013.654	-13.133	-13789.450	-10.748	181096.846850	1375890.753192	193-52-57	87-32-00	15.642
2-5	-128028.839	-17.383	-13793.203	5.139	239767.247749	-657940.203621	103-53-04	90-00-07	9.160
2-C1	-128031.037	-0.468	-13784.311	11.339	6451.057548	-1451743.928543	54-44-25	130-51-21	2.997
合計				倍面積	310.005138	-310.005138			49.257
				面積	155.0025690	155.0025690			
				地積	155.00	155.00			

### 画地面積（座標法）計算書

画地番号： 2\_5

測点名	[1] X(i)	[2] X(i+1)-X(i-1)	[3] Y(i)	[4] Y(i+1)-Y(i-1)	[2]*[3]	[1]*[4]	方向角	夾角	距離
2-5	-128028.839	12.830	-13793.203	13.283	-176966.794490	-1700607.068437	13-52-57	90-00-07	15.642
2-4	-128013.654	17.951	-13789.450	-5.675	-247534.416950	726477.486450	286-21-03	92-28-06	9.825
2-3	-128010.888	-12.830	-13798.878	-13.283	177039.604740	1700368.625304	193-53-02	87-31-59	16.065
2-6	-128026.484	-17.951	-13802.733	5.675	247772.860083	-726550.296700	103-52-50	89-59-48	9.817
合計					倍面積 311.253383	-311.253383			51.349
					面積 155.6266915	155.6266915			
					地積 155.62	155.62			

### 画地面積（座標法）計算書

画地番号： 2\_6

測点名	[1] X(i)	[2] X(i+1)-X(i-1)	[3] Y(i)	[4] Y(i+1)-Y(i-1)	[2]*[3]	[1]*[4]	方向角	夾角	距離
2-A	-128024.225	13.929	-13820.349	13.407	-192503.641221	-1716420.784575	1-33-47	76-49-05	17.339
K31	-128006.892	17.583	-13819.876	-6.217	-242994.879708	795818.847564	272-08-24	90-34-37	6.695
K30	-128006.642	0.724	-13826.566	-9.551	-10010.433784	1222591.437742	279-24-26	187-16-02	2.900
2-9	-128006.168	-14.179	-13829.427	-6.717	196087.445433	859817.430456	194-44-36	95-20-10	15.152
2-7	-128020.821	-18.057	-13833.283	9.078	249787.591131	-1162173.013038	104-44-42	90-00-06	13.374
合計					倍面積 366.081851	-366.081851			55.460
					面積 183.0409255	183.0409255			
					地積 183.04	183.04			

### 画地面積（座標法）計算書

画地番号： 2\_7

測点名	[1] X(i)	[2] X(i+1)-X(i-1)	[3] Y(i)	[4] Y(i+1)-Y(i-1)	[2]*[3]	[1]*[4]	方向角	夾角	距離
2-9	-128006.168	17.322	-13829.427	-12.257	-239553.334494	1568971.601176	279-24-19	84-39-43	16.333
2-8	-128003.499	-0.445	-13845.540	-17.020	6161.265300	2178619.552980	196-14-20	96-50-01	3.243
K19	-128006.613	-13.078	-13846.447	-3.868	181083.833866	495129.579084	196-33-01	180-18-41	10.395
K18	-128016.577	-14.208	-13849.408	13.164	196772.388864	-1685210.219628	104-44-44	88-11-43	16.674
2-7	-128020.821	10.409	-13833.283	19.981	-143990.642747	-2557984.024401	14-44-36	89-59-52	15.152
合計					倍面積 473.510789	-473.510789			61.797
					面積 236.7553945	236.7553945			
					地積 236.75	236.75			

### 画地面積（座標法）計算書

画地番号： 2\_8

測点名	[1] X(i)	[2] X(i+1)-X(i-1)	[3] Y(i)	[4] Y(i+1)-Y(i-1)	[2]*[3]	[1]*[4]	方向角	夾角	距離
K30	-128006.642	1.490	-13826.566	19.055	-20601.583340	-2439166.563310	1-00-06	81-35-46	4.634
K29-1	-128002.009	9.636	-13826.485	-17.081	-133232.009460	2186402.315729	286-15-08	105-15-02	17.876
K19-1	-127997.006	-1.490	-13843.647	-19.055	20627.034030	2438982.949330	196-15-14	90-00-06	6.763
2-8	-128003.499	-9.636	-13845.540	17.081	133415.623440	-2186427.766419	99-24-20	83-09-06	19.233
合計					倍面積 209.064670	-209.064670			48.506
					面積 104.5323350	104.5323350			
					地積 104.53	104.53			