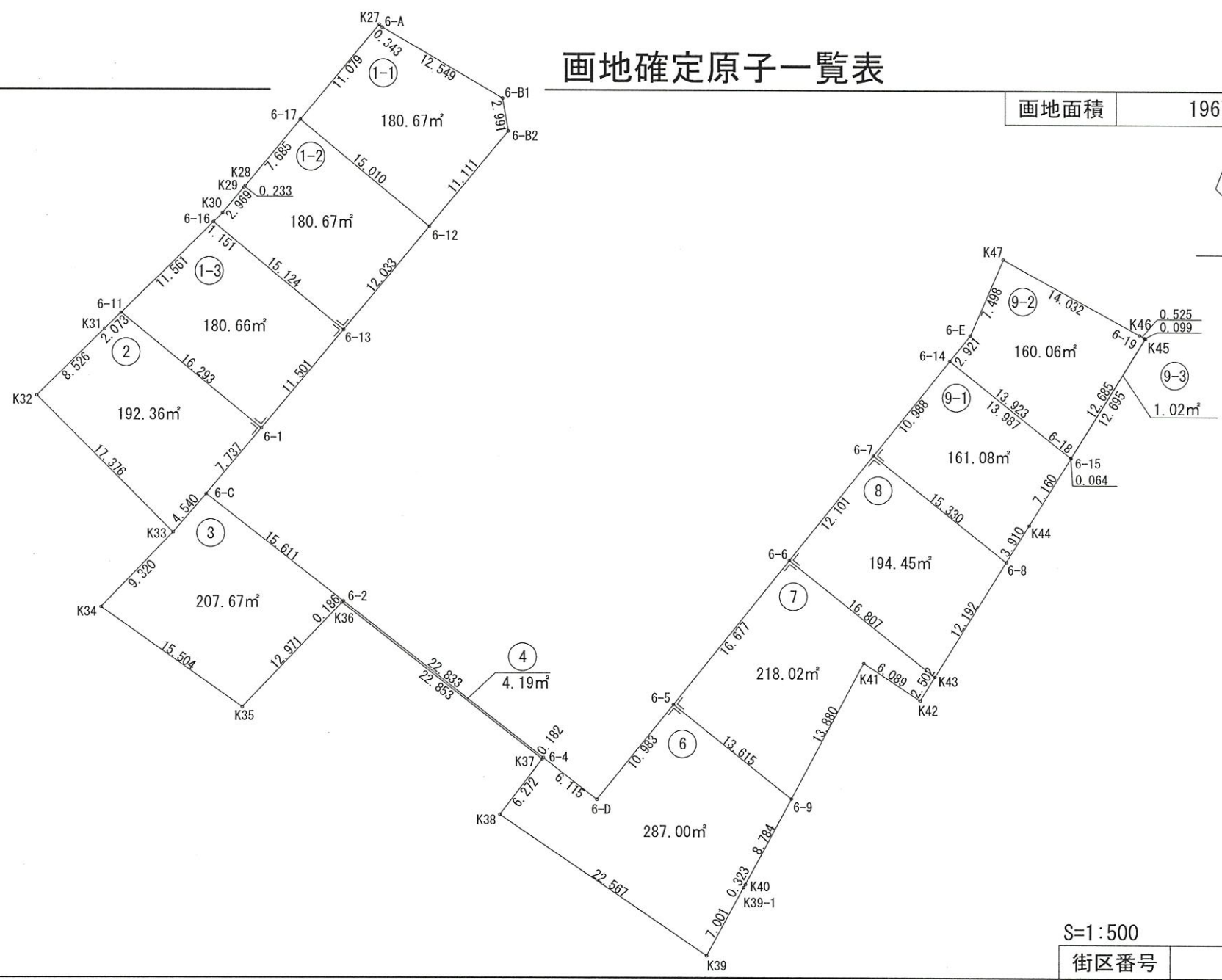
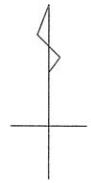


画地確定原子一覽表

画地面積	1967.85 m ²
------	------------------------



S=1:500

街区番号	6
------	---

令和 2 年 9 月

画地面積（座標法）計算書

画地番号： 6_1-1

測点名	[1] X(i)	[2] X(i+1)-X(i-1)	[3] Y(i)	[4] Y(i+1)-Y(i-1)	[2]*[3]	[1]*[4]	方向角	夾角	距離	
6-B1	-126998.617	9.305	-12971.301	-11.339	-120697.955805	1440037.318163	300-27-06	130-29-03	12.549	
6-A	-126992.257	6.591	-12982.119	-11.071	-85565.146329	1405931.277247	312-23-51	191-56-45	0.343	
K27	-126992.026	-8.310	-12982.372	-7.309	107883.511320	928184.718034	219-33-40	87-09-49	11.079	
6-17	-127000.567	-18.102	-12989.428	4.515	235134.625656	-573407.560005	129-34-00	90-00-20	15.010	
6-12	-127010.128	-0.995	-12977.857	18.648	12912.967715	-2368484.866944	39-33-45	89-59-45	11.111	
6-B2	-127001.562	11.511	-12970.780	6.556	-149306.648580	-832622.240472	349-58-03	130-24-18	2.991	
合計					倍面積 面積 地積	361.353977 180.6769885 180.67			-361.353977 180.6769885 180.67	53.083

画地面積（座標法）計算書

画地番号： 6_1-2

測点名	[1] X(i)	[2] X(i+1)-X(i-1)	[3] Y(i)	[4] Y(i+1)-Y(i-1)	[2]*[3]	[1]*[4]	方向角	夾角	距離	
6-17	-127000.567	3.636	-12989.428	-16.465	-47229.560208	2091064.335655	219-33-23	89-59-23	7.685	
K28	-127006.492	-6.102	-12994.322	-5.046	79291.352844	640874.758632	220-39-16	181-05-53	0.233	
K29	-127006.669	-2.469	-12994.474	-2.040	32083.356306	259093.604760	219-28-46	178-49-30	2.969	
K30	-127008.961	-3.101	-12996.362	-2.707	40301.718562	343813.257427	225-21-07	185-52-21	1.151	
6-16	-127009.770	-10.443	-12997.181	10.840	135729.561183	-1376785.906800	129-34-03	84-12-56	15.124	
6-13	-127019.404	-0.358	-12985.522	19.324	4648.816876	-2454522.962896	39-34-04	90-00-01	12.033	
6-12	-127010.128	18.837	-12977.857	-3.906	-244463.892309	496101.559968	309-34-00	89-59-56	15.010	
合計					倍面積 面積 地積	361.353254 180.6766270 180.67			-361.353254 180.6766270 180.67	54.205

画地面積（座標法）計算書

画地番号： 6_1-3

測点名	[1] X(i)	[2] X(i+1)-X(i-1)	[3] Y(i)	[4] Y(i+1)-Y(i-1)	[2]*[3]	[1]*[4]	方向角	夾角	距離	
6-16	-127009.770	1.512	-12997.181	-19.886	-19651.737672	2525716.286220	225-22-05	95-48-02	11.561	
6-11	-127017.892	-18.500	-13005.408	4.333	240600.048000	-550368.526036	129-33-58	84-11-53	16.293	
6-1	-127028.270	-1.512	-12992.848	19.886	19645.186176	-2526084.177220	39-34-01	90-00-03	11.501	
6-13	-127019.404	18.500	-12985.522	-4.333	-240232.157000	550375.077532	309-34-03	90-00-02	15.124	
合計					倍面積 面積 地積	361.339504 180.6697520 180.66			-361.339504 180.6697520 180.66	54.479

画地面積（座標法）計算書

画地番号： 6_2

測点名	[1] X(i)	[2] X(i+1)-X(i-1)	[3] Y(i)	[4] Y(i+1)-Y(i-1)	[2]*[3]	[1]*[4]	方向角	夾角	距離	
6-11	-127017.892	8.922	-13005.408	-14.035	-116034.250176	1782696.114220	225-22-17	95-48-19	2.073	
K31	-127019.348	-7.448	-13006.883	-7.541	96875.264584	957852.903268	225-21-06	179-58-49	8.526	
K32	-127025.340	-18.339	-13012.949	6.160	238644.471711	-782476.094400	135-16-56	89-55-50	17.376	
K33	-127037.687	-8.894	-13000.723	15.173	115628.430362	-1927542.824851	40-28-46	85-11-50	4.540	
6-C	-127034.234	9.417	-12997.776	7.875	-122400.056592	-1000394.592750	39-34-00	179-05-14	7.737	
6-1	-127028.270	16.342	-12992.848	-7.632	-212329.122016	969479.756640	309-33-58	89-59-58	16.293	
合計					倍面積 面積 地積	384.737873 192.3689365 192.36			-384.737873 192.3689365 192.36	56.545

画地面積（座標法）計算書

画地番号： 6_3

測点名	[1] X(i)	[2] X(i+1)-X(i-1)	[3] Y(i)	[4] Y(i+1)-Y(i-1)	[2]*[3]	[1]*[4]	方向角	夾角	距離
K33	-127037.687	-10.198	-13000.723	-9.379	132581.373154	1191486.466373	223-38-21	183-09-35	9.320
K34	-127044.432	-15.747	-13007.155	6.191	204823.669785	-786532.078512	125-29-39	81-51-18	15.504
K35	-127053.434	0.426	-12994.532	21.532	-5535.670632	-2735714.540888	43-22-44	97-53-05	12.971
K36	-127044.006	9.563	-12985.623	9.037	-124181.512749	-1148096.682222	43-28-31	180-05-47	0.186
6-2	-127043.871	9.772	-12985.495	-12.153	-126894.257140	1543964.164263	308-07-18	84-38-47	15.611
6-C	-127034.234	6.184	-12997.776	-15.228	-80378.246784	1934477.315352	220-28-46	92-21-28	4.540
合計					倍面積 415.355634	-415.355634			58.132
					面積 207.6778170	207.6778170			
					地積 207.67	207.67			

画地面積（座標法）計算書

画地番号： 6_4

測点名	[1] X(i)	[2] X(i+1)-X(i-1)	[3] Y(i)	[4] Y(i+1)-Y(i-1)	[2]*[3]	[1]*[4]	方向角	夾角	距離
K36	-127044.006	-14.241	-12985.623	17.852	184928.257143	-2267989.595112	128-06-56	84-38-25	22.853
K37	-127058.112	-13.961	-12967.643	18.090	181041.263923	-2298481.246080	37-11-05	89-04-09	0.182
6-4	-127057.967	14.241	-12967.533	-17.852	-184670.637453	2268238.826884	308-07-25	90-56-20	22.833
6-2	-127043.871	13.961	-12985.495	-18.090	-181290.495695	2298223.626390	223-28-31	95-21-06	0.186
合計					倍面積 8.387918	-8.387918			46.054
					面積 4.1939590	4.1939590			
					地積 4.19	4.19			

画地面積（座標法）計算書

画地番号： 6_6

測点名	[1] X(i)	[2] X(i+1)-X(i-1)	[3] Y(i)	[4] Y(i+1)-Y(i-1)	[2]*[3]	[1]*[4]	方向角	夾角	距離
6-5	-127053.166	-0.070	-12955.860	-17.493	906.910200	2222541.032838	218-39-53	90-00-03	10.983
6-D	-127061.742	-4.801	-12962.722	-11.673	62234.028322	1483191.714366	308-07-12	269-27-19	6.115
6-4	-127057.967	3.630	-12967.533	-4.921	-47072.144790	625252.255607	217-11-05	89-03-53	0.182
K37	-127058.112	-5.144	-12967.643	-3.898	66705.555592	495272.520576	217-09-11	179-58-06	6.272
K38	-127063.111	-17.765	-12971.431	14.821	230437.471715	-1883202.368131	124-27-02	87-17-51	22.567
K39	-127075.877	-6.603	-12952.822	21.930	85527.483666	-2786773.982610	28-19-07	83-52-05	7.001
K39-1	-127069.714	6.447	-12949.501	3.474	-83485.432947	-441440.186436	28-18-46	179-59-39	0.323
K40	-127069.430	8.042	-12949.348	4.272	-104138.656616	-542840.604960	27-57-56	179-39-10	8.784
6-9	-127061.672	16.264	-12945.229	-6.512	-210541.204456	827425.608064	308-39-50	100-41-54	13.615
合計					倍面積 574.010686	-574.010686			75.842
					面積 287.0053430	287.0053430			
					地積 287.00	287.00			

画地面積（座標法）計算書

画地番号： 6_7

測点名	[1] X(i)	[2] X(i+1)-X(i-1)	[3] Y(i)	[4] Y(i+1)-Y(i-1)	[2]*[3]	[1]*[4]	方向角	夾角	距離
K43	-127050.644	12.624	-12932.318	-11.801	-163257.582432	1499324.649844	308-39-51	96-45-56	16.807
6-6	-127040.144	-2.522	-12945.441	-23.542	32648.402202	2990779.070048	218-39-49	89-59-58	16.677
6-5	-127053.166	-21.528	-12955.860	0.212	278913.754080	-26935.271192	128-39-50	90-00-01	13.615
6-9	-127061.672	3.754	-12945.229	17.139	-48596.389666	-2177709.996408	27-57-39	79-17-49	13.880
K41	-127049.412	8.904	-12938.721	11.589	-115206.371784	-1472375.635668	123-26-41	275-29-02	6.089
K42	-127052.768	-1.232	-12933.640	6.403	15934.244480	-813518.873504	31-53-55	88-27-14	2.502
合計					倍面積 436.056880	-436.056880			69.570
					面積 218.0284400	218.0284400			
					地積 218.02	218.02			

画地面積（座標法）計算書

画地番号： 6_8

測点名	[1] X(i)	[2] X(i+1)-X(i-1)	[3] Y(i)	[4] Y(i+1)-Y(i-1)	[2]*[3]	[1]*[4]	方向角	夾角	距離
K43	-127050.644	-0.128	-12932.318	19.531	1655.336704	-2481426.127964	31-42-31	83-02-40	12.192
6-8	-127040.272	19.949	-12925.910	-5.563	-257858.978590	706725.033136	308-39-37	96-57-06	15.330
6-7	-127030.695	0.128	-12937.881	-19.531	-1656.048768	2481036.504045	218-39-46	90-00-09	12.101
6-6	-127040.144	-19.949	-12945.441	5.563	258248.602509	-706724.321072	128-39-51	90-00-05	16.807
合計				倍面積	388.911855	-388.911855			56.430
				面積	194.4559275	194.4559275			
				地積	194.45	194.45			

画地面積（座標法）計算書

画地番号： 6_9-1

測点名	[1] X(i)	[2] X(i+1)-X(i-1)	[3] Y(i)	[4] Y(i+1)-Y(i-1)	[2]*[3]	[1]*[4]	方向角	夾角	距離
6-15	-127030.852	14.830	-12920.094	-7.161	-191604.994020	909667.931172	308-39-28	96-58-20	13.987
6-14	-127022.115	0.157	-12931.016	-17.787	-2030.169512	2259342.359505	218-39-50	90-00-22	10.988
6-7	-127030.695	-18.157	-12937.881	5.106	234913.105317	-648618.728670	128-39-37	89-59-47	15.330
6-8	-127040.272	-6.250	-12925.910	14.026	80786.937500	-1781866.855072	31-42-09	83-02-32	3.910
K44	-127036.945	9.420	-12923.855	5.816	-121742.714100	-738846.872120	31-41-08	179-58-59	7.160
合計				倍面積	322.165185	-322.165185			51.375
				面積	161.0825925	161.0825925			
				地積	161.08	161.08			

地区界面積（座標法）計算書

画地番号： 6_9-2

測点名	[1] X(i)	[2] X(i+1)-X(i-1)	[3] Y(i)	[4] Y(i+1)-Y(i-1)	[2]*[3]	[1]*[4]	方向角	夾角	距離
K46	-127019.730	7.059	-12913.963	-12.731	-91159.664817	1617088.182630	298-56-23	178-07-32	14.032
K47	-127012.940	-0.104	-12926.243	-15.228	1344.329272	1934153.050320	203-09-09	84-12-46	7.498
6-E	-127019.834	-9.175	-12929.191	-4.773	118625.327425	606265.667682	218-39-46	195-30-37	2.921
6-14	-127022.115	-10.978	-12931.016	9.047	141956.693648	-1149169.074405	128-39-28	89-59-42	13.923
6-18	-127030.812	2.116	-12920.144	17.504	-27339.024704	-2223547.333248	31-31-20	82-51-52	12.685
6-19	-127019.999	11.082	-12913.512	6.181	-143107.539984	-785110.613819	300-48-51	89-17-31	0.525
合計					倍面積 面積 地積	320.120840 -320.120840 160.0604200 160.0604200 160.06			51.584

地区界面積（座標法）計算書

画地番号： 6_9-3

測点名	[1] X(i)	[2] X(i+1)-X(i-1)	[3] Y(i)	[4] Y(i+1)-Y(i-1)	[2]*[3]	[1]*[4]	方向角	夾角	距離
K45	-127020.049	10.853	-12913.427	6.582	-140149.423231	-836045.962518	300-27-56	88-47-06	0.099
6-19	-127019.999	-10.763	-12913.512	-6.717	138988.129656	853193.333283	211-31-20	91-03-24	12.685
6-18	-127030.812	-10.853	-12920.144	-6.582	140222.322832	836116.804584	128-39-35	97-08-15	0.064
6-15	-127030.852	10.763	-12920.094	6.717	-139058.971722	-853266.232884	31-40-50	83-01-15	12.695
合計					倍面積 面積 地積	2.057535 -2.057535 1.0287675 1.0287675 1.02			25.543