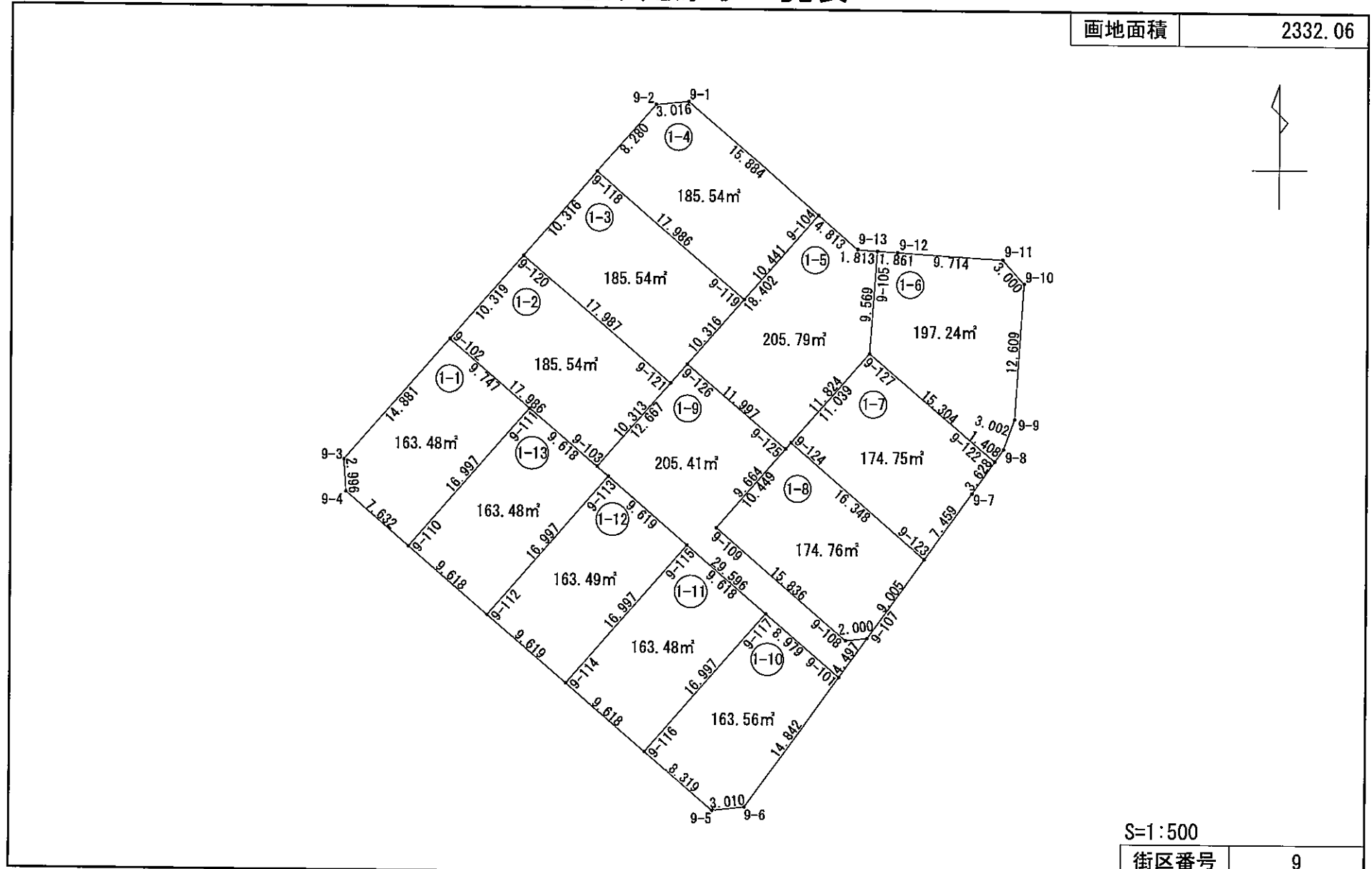


画地確定原子一覽表



画地面積 2332.06

S=1:500

街区番号 9

令和 5 年 8 月

画地面積（座標法）計算書

画地番号： 9-1-1

測点名	[1] X(i)	[2] X(i+1)-X(i-1)	[3] Y(i)	[4] Y(i+1)-Y(i-1)	[2]*[3]	[1]*[4]	方向角	夾角	距離
9-3	-127071.942	-14.247	-12127.173	-9.509	172775.833731	1208327.096478	175-46-12	134-56-11	2.996
9-4	-127074.930	-7.976	-12126.952	5.997	96724.569152	-762068.355210	130-48-47	135-02-35	7.632
9-110	-127079.918	7.876	-12121.176	16.886	-95466.382176	-2145871.495348	40-48-56	90-00-09	16.997
9-111	-127067.054	19.235	-12110.066	3.733	-232937.119510	-474341.312582	310-48-54	89-59-58	9.747
9-102	-127060.683	-4.888	-12117.443	-17.107	59230.061384	2173627.104081	220-50-01	90-01-07	14.881
合計					倍面積 326.962581	-326.962581			52.253
					面積 163.4812905	163.4812905			
					地積 163.48	163.48			

画地面積（座標法）計算書

画地番号： 9-1-2

測点名	[1] X(i)	[2] X(i+1)-X(i-1)	[3] Y(i)	[4] Y(i+1)-Y(i-1)	[2]*[3]	[1]*[4]	方向角	夾角	距離
9-120	-127052.875	3.953	-12110.697	-20.355	-47873.585241	2586161.270625	220-49-36	89-59-34	10.319
9-102	-127060.683	-19.564	-12117.443	6.866	237065.654852	-872398.649478	130-48-56	89-59-20	17.986
9-103	-127072.439	-3.953	-12103.831	20.355	47846.443943	-2586559.495845	40-49-56	90-01-00	10.313
9-121	-127064.636	19.564	-12097.088	-6.866	-236667.429632	872425.790776	310-50-02	90-00-06	17.987
合計					倍面積 371.083922	-371.083922			56.605
					面積 185.5419610	185.5419610			
					地積 185.54	185.54			

画地面積（座標法）計算書

画地番号： 9-1-3

測点名	[1] X(i)	[2] X(i+1)-X(i-1)	[3] Y(i)	[4] Y(i+1)-Y(i-1)	[2]*[3]	[1]*[4]	方向角	夾角	距離
9-118	-127045.070	3.956	-12103.951	-20.354	-47883.230156	2585875.354780	220-50-15	90-00-06	10.316
9-120	-127052.875	-19.566	-12110.697	6.863	236957.897502	-871963.881125	130-50-02	89-59-47	17.987
9-121	-127064.636	-3.956	-12097.088	20.354	47856.080128	-2586273.601144	40-50-00	89-59-58	10.316
9-119	-127056.831	19.566	-12090.343	-6.863	-236559.651138	871991.031153	310-50-09	90-00-09	17.986
合計					倍面積 371.096336	-371.096336			56.605
					面積 185.5481680	185.5481680			
					地積 185.54	185.54			

画地面積（座標法）計算書

画地番号： 9-1-4

測点名	[1] X(i)	[2] X(i+1)-X(i-1)	[3] Y(i)	[4] Y(i+1)-Y(i-1)	[2]*[3]	[1]*[4]	方向角	夾角	距離
9-1	-127038.543	10.126	-12095.532	-15.021	-122479.357032	1908245.954403	265-01-02	134-10-24	3.016
9-2	-127038.805	-6.527	-12098.537	-8.419	78967.150999	1069539.699295	220-49-57	135-48-55	8.280
9-118	-127045.070	-18.026	-12103.951	8.194	218185.820726	-1041007.303580	130-50-09	90-00-12	17.986
9-119	-127056.831	-3.861	-12090.343	20.435	46680.814323	-2596406.341485	40-49-58	89-59-49	10.441
9-104	-127048.931	18.288	-12083.516	-5.189	-220983.340608	659256.902959	310-50-38	90-00-40	15.884
合計					倍面積 371.088408	-371.088408			55.607
					面積 185.5442040	185.5442040			
					地積 185.54	185.54			

画地面積（座標法）計算書

画地番号： 9-1-5

測点名	[1] X(i)	[2] X(i+1)-X(i-1)	[3] Y(i)	[4] Y(i+1)-Y(i-1)	[2]*[3]	[1]*[4]	方向角	夾角	距離
9-105	-127052.207	9.673	-12078.067	-1.134	-116831.142091	144077.202738	274-02-58	90-00-37	1.813
9-13	-127052.079	3.276	-12079.875	-5.449	-39573.670500	692306.778471	310-50-48	216-47-50	4.813
9-104	-127048.931	-10.775	-12083.516	-15.674	130199.884900	1991364.944494	220-50-07	89-59-19	18.402
9-126	-127062.854	-21.767	-12095.549	-2.956	263283.815083	375597.796424	130-49-56	89-59-49	11.997
9-125	-127070.698	1.102	-12086.472	16.808	-13319.292144	-2135804.291984	40-49-59	90-00-03	11.824
9-127	-127061.752	18.491	-12078.741	8.405	-223347.999831	-1067954.025560	4-02-21	143-12-22	9.569
合計					倍面積 411.595417	-411.595417			58.418
					面積 205.7977085	205.7977085			
					地積 205.79	205.79			

画地面積（座標法）計算書

画地番号： 9-1-6

測点名	[1] X(i)	[2] X(i+1)-X(i-1)	[3] Y(i)	[4] Y(i+1)-Y(i-1)	[2]*[3]	[1]*[4]	方向角	夾角	距離
9-8	-127070.610	3.977	-12066.349	1.820	-47987.869973	-231268.510200	19-36-00	164-19-04	3.002
9-9	-127067.782	15.411	-12065.342	1.819	-185938.985562	-231136.295458	3-41-32	164-05-32	12.609
9-10	-127055.199	14.832	-12064.530	-1.174	-178941.108960	149162.803626	318-33-13	134-51-41	3.000
9-11	-127052.950	2.861	-12066.516	-11.681	-34522.302276	1484105.508950	273-36-43	135-03-30	9.714
9-12	-127052.338	0.743	-12076.211	-11.551	-8972.624773	1467581.556238	274-02-14	180-25-31	1.861
9-105	-127052.207	-9.414	-12078.067	-2.530	113702.922738	321442.083710	184-02-21	90-00-07	9.569
9-127	-127061.752	-19.552	-12078.741	10.905	236163.544032	-1385608.405560	130-50-05	126-47-44	15.304
9-122	-127071.759	-8.858	-12067.162	12.392	106890.920996	-1574673.237528	35-16-56	84-26-51	1.408
合計				倍面積	394.496222	-394.496222			56.467
				面積	197.2481110	197.2481110			
				地積	197.24	197.24			

画地面積（座標法）計算書

画地番号： 9-1-7

測点名	[1] X(i)	[2] X(i+1)-X(i-1)	[3] Y(i)	[4] Y(i+1)-Y(i-1)	[2]*[3]	[1]*[4]	方向角	夾角	距離
9-123	-127080.793	-4.617	-12073.590	16.702	55743.765030	-2122503.404686	35-30-42	84-40-44	7.459
9-7	-127074.721	9.034	-12069.257	6.428	-109033.667738	-816836.306588	35-16-17	179-45-35	3.628
9-122	-127071.759	12.969	-12067.162	-9.484	-156499.023978	1205148.562356	310-50-05	95-33-48	15.304
9-127	-127061.752	1.655	-12078.741	-18.797	-19990.316355	2388379.752344	220-50-04	89-59-59	11.039
9-124	-127070.104	-19.041	-12085.959	5.151	230128.745319	-654538.105704	130-49-58	89-59-54	16.348
合計				倍面積	349.502278	-349.502278			53.778
				面積	174.7511390	174.7511390			
				地積	174.75	174.75			

画地面積（座標法）計算書

画地番号： 9-1-8

測点名	[1] X(i)	[2] X(i+1)-X(i-1)	[3] Y(i)	[4] Y(i+1)-Y(i-1)	[2]*[3]	[1]*[4]	方向角	夾角	距離
9-109	-127078.010	-18.257	-12072.791	5.153	220778.085287	-654832.985530	130-48-57	89-59-02	15.836
9-108	-127088.361	-10.113	-12080.806	13.971	122173.191078	-1775551.491531	83-09-59	132-21-02	2.000
9-107	-127088.123	7.568	-12078.820	7.216	-91412.509760	-917067.895568	35-30-29	132-20-30	9.005
9-123	-127080.793	18.019	-12073.590	-7.139	-217554.018210	907229.781227	310-49-58	95-19-29	16.348
9-124	-127070.104	2.783	-12085.959	-19.201	-33635.223897	2439873.066904	220-49-55	89-59-57	10.449
合計				倍面積	349.524498	-349.524498			53.638
				面積	174.7622490	174.7622490			
				地積	174.76	174.76			

画地面積（座標法）計算書

画地番号： 9-1-9

測点名	[1] X(i)	[2] X(i+1)-X(i-1)	[3] Y(i)	[4] Y(i+1)-Y(i-1)	[2]*[3]	[1]*[4]	方向角	夾角	距離
9-126	-127062.854	-1.741	-12095.549	-17.359	21058.350809	2205684.082586	220-49-44	89-59-48	12.667
9-103	-127072.439	-28.930	-12103.831	14.117	350163.830830	-1793881.621363	130-48-56	89-59-12	29.596
9-101	-127091.784	-15.684	-12081.432	25.011	189485.179488	-3178692.609624	35-30-24	84-41-28	4.497
9-107	-127088.123	3.423	-12078.820	0.626	-41345.800860	-79557.164998	263-09-59	47-39-35	2.000
9-108	-127088.361	10.113	-12080.806	-13.971	-122173.191078	1775551.491531	310-48-57	227-38-58	15.836
9-109	-127078.010	17.663	-12092.791	-5.666	-213594.967433	720024.004660	40-50-00	270-01-03	9.664
9-125	-127070.698	15.156	-12086.472	-2.758	-183182.569632	350460.985084	310-49-56	89-59-56	11.997
合計				倍面積	410.832124	-410.832124			86.257
				面積	205.4160620	205.4160620			
				地積	205.41	205.41			

画地面積（座標法）計算書

画地番号： 9-1-10

測点名	[1] X(i)	[2] X(i+1)-X(i-1)	[3] Y(i)	[4] Y(i+1)-Y(i-1)	[2]*[3]	[1]*[4]	方向角	夾角	距離
9-116	-127098.779	-18.301	-12099.338	-4.814	221429.984738	611853.522106	130-48-46	89-59-50	8.319
9-5	-127104.216	-5.087	-12093.042	9.286	61517.304654	-1180289.749776	83-19-25	132-30-39	3.010
9-6	-127103.866	12.432	-12090.052	11.610	-150303.526464	-1475675.884260	35-30-23	132-10-58	14.842
9-101	-127091.784	17.951	-12081.432	1.824	-216873.785832	-231815.414016	310-48-50	95-18-27	8.979
9-117	-127085.915	-6.995	-12088.228	-17.906	84557.154860	2275600.393990	220-48-56	90-00-06	16.997
合計				倍面積	327.131956	-327.131956			52.147
				面積	163.5659780	163.5659780			
				地積	163.56	163.56			

画地面積（座標法）計算書

画地番号： 9-1-11

測点名	[1] X(i)	[2] X(i+1)-X(i-1)	[3] Y(i)	[4] Y(i+1)-Y(i-1)	[2]*[3]	[1]*[4]	方向角	夾角	距離
9-115	-127079.628	-6.577	-12095.507	-18.389	79552.149539	2336867.279292	220-48-56	89-59-52	16.997
9-114	-127092.492	-19.151	-12106.617	-3.831	231853.822167	486891.336852	130-49-04	90-00-08	9.618
9-116	-127098.779	6.577	-12099.338	18.389	-79577.346026	-2337219.447031	40-48-56	89-59-52	16.997
9-117	-127085.915	19.151	-12088.228	3.831	-231501.654428	-486866.140365	310-49-04	90-00-08	9.618
合計				倍面積	326.971252	-326.971252			53.230
				面積	163.4856260	163.4856260			
				地積	163.48	163.48			

画地面積（座標法）計算書

画地番号： 9-1-12

測点名	[1] X(i)	[2] X(i+1)-X(i-1)	[3] Y(i)	[4] Y(i+1)-Y(i-1)	[2]*[3]	[1]*[4]	方向角	夾角	距離
9-113	-127073.341	-6.577	-12102.787	-18.390	79600.030099	2336878.740990	220-48-56	90-00-06	16.997
9-112	-127086.205	-19.151	-12113.897	-3.830	231993.241447	486740.165150	130-48-50	89-59-54	9.619
9-114	-127092.492	6.577	-12106.617	18.390	-79625.220009	-2337230.927880	40-48-56	90-00-06	16.997
9-115	-127079.628	19.151	-12095.507	3.830	-231641.054557	-486714.975240	310-48-50	89-59-54	9.619
合計				倍面積	326.996980	-326.996980			53.232
				面積	163.4984900	163.4984900			
				地積	163.49	163.49			

画地面積（座標法）計算書

画地番号： 9-1-13

測点名	[1] X(i)	[2] X(i+1)-X(i-1)	[3] Y(i)	[4] Y(i+1)-Y(i-1)	[2]*[3]	[1]*[4]	方向角	夾角	距離
9-111	-127067.054	-6.577	-12110.066	-18.389	79647.904082	2336636.056006	220-48-56	89-59-52	16.997
9-110	-127079.918	-19.151	-12121.176	-3.831	232132.641576	486843.165858	130-49-04	90-00-08	9.618
9-112	-127086.205	6.577	-12113.897	18.389	-79673.100569	-2336988.223745	40-48-56	89-59-52	16.997
9-113	-127073.341	19.151	-12102.787	3.831	-231780.473837	-486817.969371	310-49-04	90-00-08	9.618
合計				倍面積	326.971252	-326.971252			53.230
				面積	163.4856260	163.4856260			
				地積	163.48	163.48			