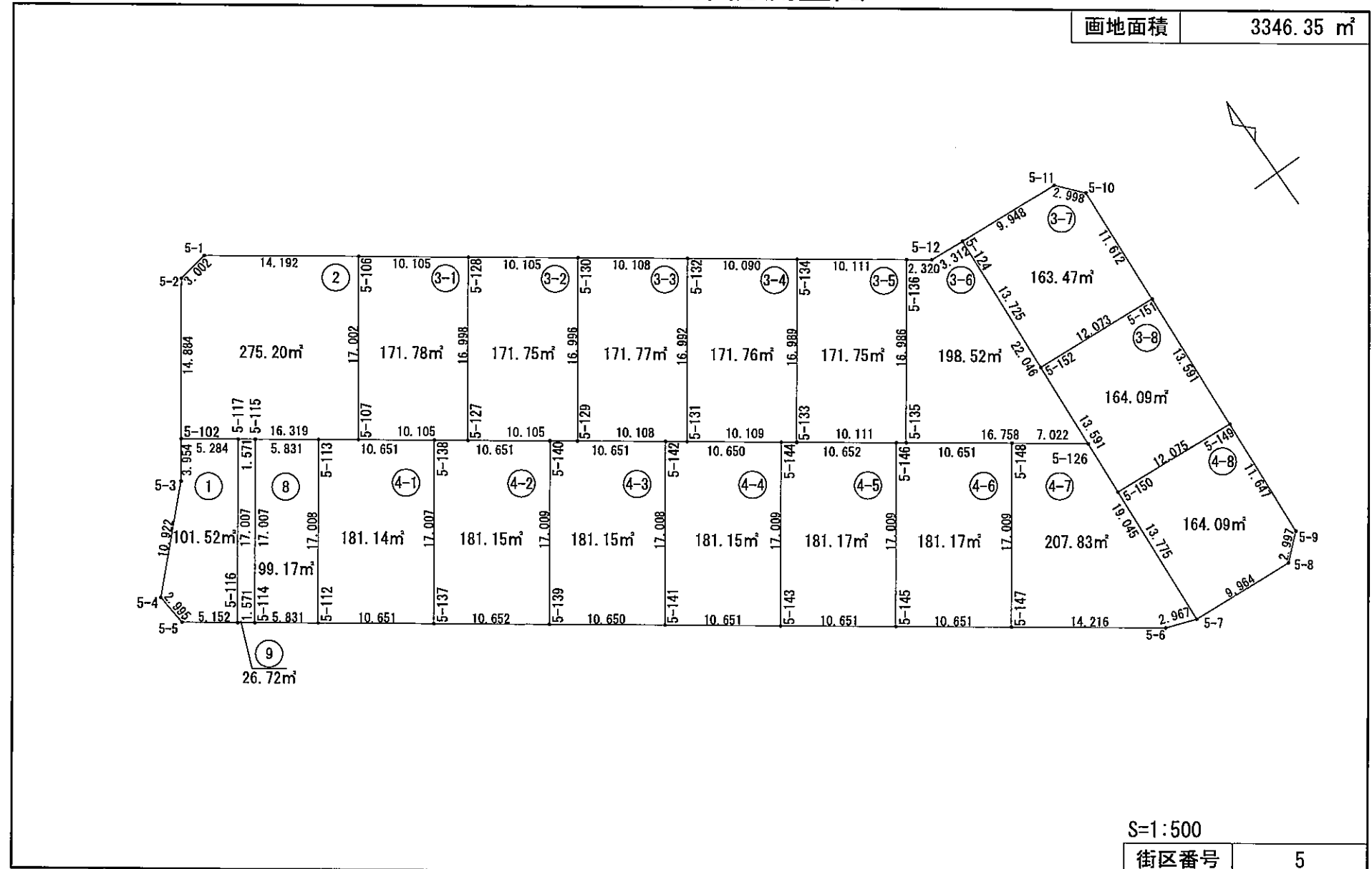


画地出来形確認測量図



画地面積（座標法）計算書

画地番号： 5-1

測点名	[1] X(i)	[2] X(i+1)-X(i-1)	[3] Y(i)	[4] Y(i+1)-Y(i-1)	[2]*[3]	[1]*[4]	方向角	夾角	距離
5-4	-126937.486	-10.703	-12149.599	-7.472	130037.158097	948476.895392	175-06-56	130-05-09	2.995
5-5	-126940.470	-5.976	-12149.344	4.449	72604.479744	-564758.151030	125-30-15	130-23-19	5.152
5-116	-126943.462	10.853	-12145.150	14.071	-131811.312950	-1786221.453802	35-30-14	89-59-59	17.007
5-117	-126929.617	16.913	-12135.273	5.575	-205243.872249	-707632.614775	305-29-41	89-59-27	5.284
5-102	-126926.549	-0.150	-12139.575	-6.599	1820.936250	837588.296851	215-31-09	90-01-28	3.954
5-3	-126929.767	-10.937	-12141.872	-10.024	132795.654064	1272343.984408	225-01-47	189-30-38	10.922
合計					倍面積 面積 地積	203.042956 -203.042956 101.5214780 101.5214780 101.52 101.52			45.314

画地面積（座標法）計算書

画地番号： 5-2

測点名	[1] X(i)	[2] X(i+1)-X(i-1)	[3] Y(i)	[4] Y(i+1)-Y(i-1)	[2]*[3]	[1]*[4]	方向角	夾角	距離
5-102	-126926.549	-21.591	-12139.575	4.638	262105.563825	-588685.334262	125-30-09	89-58-59	16.319
5-107	-126936.026	4.364	-12126.290	23.159	-52919.129560	-2939711.426134	35-30-13	90-00-04	17.002
5-106	-126922.185	22.087	-12116.416	-1.677	-267615.280192	212848.504245	305-31-20	90-01-07	14.192
5-1	-126913.939	7.750	-12127.967	-14.512	-93991.744250	1841775.082768	260-29-26	134-58-06	3.002
5-2	-126914.435	-12.610	-12130.928	-11.608	152971.002080	1473222.761480	215-31-10	135-01-44	14.884
合計					倍面積 面積 地積	-550.411903 275.2059515 275.2059515 275.20 275.20			65.399

画地面積（座標法）計算書

画地番号： 5-3-1

測点名	[1] X(i)	[2] X(i+1)-X(i-1)	[3] Y(i)	[4] Y(i+1)-Y(i-1)	[2]*[3]	[1]*[4]	方向角	夾角	距離
5-106	-126922.185	-7.970	-12116.416	-18.098	96567.835520	2297037.704130	215-30-13	89-58-52	17.002
5-107	-126936.026	-19.709	-12126.290	-1.647	238997.049610	209063.634822	125-29-56	89-59-43	10.105
5-127	-126941.894	7.970	-12118.063	18.098	-96580.962110	-2297394.397612	35-30-04	90-00-08	16.998
5-128	-126928.056	19.709	-12108.192	1.647	-238640.356128	-209050.508232	305-31-21	90-01-17	10.105
合計					倍面積 面積 地積	-343.566892 171.7834460 171.7834460 171.78 171.78			54.210

画地面積（座標法）計算書

画地番号： 5-3-2

測点名	[1] X(i)	[2] X(i+1)-X(i-1)	[3] Y(i)	[4] Y(i+1)-Y(i-1)	[2]*[3]	[1]*[4]	方向角	夾角	距離
5-127	-126941.894	-19.707	-12118.063	-1.645	238810.667541	208819.415630	125-30-24	90-00-20	10.105
5-129	-126947.763	7.967	-12109.837	18.096	-96479.071379	-2297246.719248	35-30-09	89-59-45	16.996
5-130	-126933.927	19.707	-12099.967	1.645	-238454.049669	-208806.309915	305-31-09	90-01-00	10.105
5-128	-126928.056	-7.967	-12108.192	-18.096	96465.965664	2296890.101376	215-30-04	89-58-55	16.998
合計					倍面積 面積 地積	-343.512157 171.7560785 171.7560785 171.75 171.75			54.204

画地面積（座標法）計算書

画地番号： 5-3-3

測点名	[1] X(i)	[2] X(i+1)-X(i-1)	[3] Y(i)	[4] Y(i+1)-Y(i-1)	[2]*[3]	[1]*[4]	方向角	夾角	距離
5-129	-126947.763	-19.706	-12109.837	-1.641	238636.447922	208321.279083	125-30-05	89-59-56	10.108
5-131	-126953.633	7.963	-12101.608	18.097	-96365.104504	-2297479.896401	35-30-10	90-00-05	16.992
5-132	-126939.800	19.706	-12091.740	1.641	-238279.828440	-208308.211800	305-31-19	90-01-09	10.108
5-130	-126933.927	-7.963	-12099.967	-18.097	96352.037221	2297123.276919	215-30-09	89-58-50	16.996
合計					倍面積 面積 地積	-343.552199 171.7760995 171.7760995 171.77 171.77			54.204

画地面積（座標法）計算書

画地番号： 5-3-4

測点名	[1] X(i)	[2] X(i+1)-X(i-1)	[3] Y(i)	[4] Y(i+1)-Y(i-1)	[2]*[3]	[1]*[4]	方向角	夾角	距離
5-131	-126953.633	-19.704	-12101.608	-1.638	238450.084032	207950.050854	125-30-10	90-00-00	10.109
5-133	-126959.504	7.960	-12093.378	18.096	-96263.288880	-2297459.184384	35-30-04	89-59-54	16.989
5-134	-126945.673	19.704	-12083.512	1.638	-238093.520448	-207937.012374	305-31-07	90-01-03	10.109
5-132	-126939.800	-7.960	-12091.740	-18.096	96250.250400	2297102.620800	215-30-10	89-59-03	16.992
合計				倍面積	343.525104	-343.525104			54.199
				面積	171.7625520	171.7625520			
				地積	171.76	171.76			

画地面積（座標法）計算書

画地番号： 5-3-5

測点名	[1] X(i)	[2] X(i+1)-X(i-1)	[3] Y(i)	[4] Y(i+1)-Y(i-1)	[2]*[3]	[1]*[4]	方向角	夾角	距離
5-133	-126959.504	-19.703	-12093.378	-1.635	238275.826734	207578.789040	125-30-15	90-00-11	10.111
5-135	-126965.376	7.956	-12085.147	18.095	-96149.429532	-2297438.478720	35-30-06	89-59-51	16.986
5-136	-126951.548	19.703	-12075.283	1.635	-237919.300949	-207565.780980	305-31-28	90-01-22	10.111
5-134	-126945.673	-7.956	-12083.512	-18.095	96136.421472	2297081.952935	215-30-04	89-58-36	16.989
合計				倍面積	343.517725	-343.517725			54.197
				面積	171.7588625	171.7588625			
				地積	171.75	171.75			

画地面積（座標法）計算書

画地番号： 5-3-6

測点名	[1] X(i)	[2] X(i+1)-X(i-1)	[3] Y(i)	[4] Y(i+1)-Y(i-1)	[2]*[3]	[1]*[4]	方向角	夾角	距離
5-135	-126965.376	-23.560	-12085.147	3.779	284726.063320	-479802.155904	125-30-05	89-59-59	16.758
5-126	-126975.108	12.269	-12071.504	15.057	-148105.282576	-1911864.201156	3-40-38	58-10-33	22.046
5-124	-126953.107	22.212	-12070.090	-1.891	-268100.839080	240068.325337	273-39-11	89-58-33	3.312
5-12	-126952.896	1.559	-12073.395	-5.193	-18822.422805	659266.388928	305-31-34	211-52-23	2.320
5-136	-126951.548	-12.480	-12075.283	-11.752	150699.531840	1491934.592096	215-30-06	89-58-32	16.986
合計				倍面積	397.050699	-397.050699			61.422
				面積	198.5253495	198.5253495			
				地積	198.52	198.52			

画地面積（座標法）計算書

画地番号： 5-3-7

測点名	[1] X(i)	[2] X(i+1)-X(i-1)	[3] Y(i)	[4] Y(i+1)-Y(i-1)	[2]*[3]	[1]*[4]	方向角	夾角	距離
5-124	-126953.107	-13.061	-12070.090	-10.808	157647.445490	1372109.180456	183-40-34	90-00-38	13.725
5-152	-126966.804	-14.472	-12070.970	11.168	174691.077840	-1417965.267072	93-40-50	90-00-16	12.073
5-151	-126967.579	10.813	-12058.922	12.792	-130393.123586	-1624169.270568	3-40-25	89-59-35	11.612
5-10	-126955.991	13.836	-12058.178	-1.240	-166836.950808	157425.428840	318-34-11	134-53-46	2.998
5-11	-126953.743	2.884	-12060.162	-11.912	-34781.507208	1512272.986616	273-39-56	135-05-45	9.948
合計				倍面積	326.941728	-326.941728			50.356
				面積	163.4708640	163.4708640			
				地積	163.47	163.47			

画地面積（座標法）計算書

画地番号： 5-3-8

測点名	[1] X(i)	[2] X(i+1)-X(i-1)	[3] Y(i)	[4] Y(i+1)-Y(i-1)	[2]*[3]	[1]*[4]	方向角	夾角	距離
5-149	-126981.142	12.788	-12059.792	12.920	-154220.620096	-1640596.354640	3-40-13	89-59-25	13.591
5-151	-126967.579	14.338	-12058.922	-11.178	-172900.823636	1419243.598062	273-40-50	90-00-37	12.073
5-152	-126966.804	-12.788	-12070.970	-12.920	154363.564360	1640411.107680	183-40-43	89-59-53	13.591
5-150	-126980.367	-14.338	-12071.842	11.178	173086.070596	-1419386.542326	93-40-48	90-00-05	12.075
合計				倍面積	328.191224	-328.191224			51.330
				面積	164.0956120	164.0956120			
				地積	164.09	164.09			

画地面積（座標法）計算書

画地番号： 5-4-1

測点名	[1] X(i)	[2] X(i+1)-X(i-1)	[3] Y(i)	[4] Y(i+1)-Y(i-1)	[2]*[3]	[1]*[4]	方向角	夾角	距離
5-112	-126947.762	-20.031	-12139.124	-1.206	243158.792844	153099.000972	125-30-01	89-59-54	10.651
5-137	-126953.947	7.660	-12130.453	18.548	-92919.269980	-2354741.808956	35-30-14	90-00-13	17.007
5-138	-126940.102	20.031	-12120.576	1.206	-242787.257856	-153089.763012	305-30-16	90-00-02	10.651
5-113	-126933.916	-7.660	-12129.247	-18.548	92910.032020	2354370.273968	215-30-07	89-59-51	17.008
合計				倍面積	362.297028	-362.297028			55.317
				面積	181.1485140	181.1485140			
				地積	181.14	181.14			

画地面積（座標法）計算書

画地番号： 5-4-2

測点名	[1] X(i)	[2] X(i+1)-X(i-1)	[3] Y(i)	[4] Y(i+1)-Y(i-1)	[2]*[3]	[1]*[4]	方向角	夾角	距離
5-137	-126953.947	-20.032	-12130.453	-1.206	242997.234496	153106.460082	125-30-32	90-00-18	10.652
5-139	-126960.134	7.660	-12121.782	18.548	-92852.850120	-2354856.565432	35-30-00	89-59-28	17.009
5-140	-126946.287	20.032	-12111.905	1.206	-242625.680960	-153097.222122	305-30-01	90-00-01	10.651
5-138	-126940.102	-7.660	-12120.576	-18.548	92843.612160	2354485.011896	215-30-14	90-00-13	17.007
合計				倍面積	362.315576	-362.315576			55.319
				面積	181.1577880	181.1577880			
				地積	181.15	181.15			

画地面積（座標法）計算書

画地番号： 5-4-3

測点名	[1] X(i)	[2] X(i+1)-X(i-1)	[3] Y(i)	[4] Y(i+1)-Y(i-1)	[2]*[3]	[1]*[4]	方向角	夾角	距離
5-139	-126960.134	-20.032	-12121.782	-1.207	242823.537024	153240.881738	125-30-12	90-00-12	10.650
5-141	-126966.319	7.661	-12113.112	18.548	-92798.551032	-2354971.284812	35-30-17	90-00-05	17.008
5-142	-126952.473	20.032	-12103.234	1.207	-242451.983488	-153231.634911	305-30-16	89-59-59	10.651
5-140	-126946.287	-7.661	-12111.905	-18.548	92789.304205	2354599.731276	215-30-00	89-59-44	17.009
合計				倍面積	362.306709	-362.306709			55.318
				面積	181.1533545	181.1533545			
				地積	181.15	181.15			

画地面積（座標法）計算書

画地番号： 5-4-4

測点名	[1] X(i)	[2] X(i+1)-X(i-1)	[3] Y(i)	[4] Y(i+1)-Y(i-1)	[2]*[3]	[1]*[4]	方向角	夾角	距離
5-141	-126966.319	-20.032	-12113.112	-1.207	242649.859584	153248.347033	125-30-16	89-59-59	10.651
5-143	-126972.505	7.661	-12104.441	18.548	-92732.122501	-2355086.022740	35-30-00	89-59-44	17.009
5-144	-126958.658	20.032	-12094.564	1.207	-242278.306048	-153239.100206	305-30-12	90-00-12	10.650
5-142	-126952.473	-7.661	-12103.234	-18.548	92722.875674	2354714.469204	215-30-17	90-00-05	17.008
合計				倍面積	362.306709	-362.306709			55.318
				面積	181.1533545	181.1533545			
				地積	181.15	181.15			

画地面積（座標法）計算書

画地番号： 5-4-5

測点名	[1] X(i)	[2] X(i+1)-X(i-1)	[3] Y(i)	[4] Y(i+1)-Y(i-1)	[2]*[3]	[1]*[4]	方向角	夾角	距離
5-143	-126972.505	-20.033	-12104.441	-1.206	242488.266553	153128.841030	125-30-16	90-00-16	10.651
5-145	-126978.691	7.661	-12095.770	18.549	-92665.693970	-2355327.739359	35-30-10	89-59-54	17.009
5-146	-126964.844	20.033	-12085.892	1.206	-242116.674436	-153119.601864	305-30-05	89-59-55	10.652
5-144	-126958.658	-7.661	-12094.564	-18.549	92656.454804	2354956.147242	215-30-00	89-59-55	17.009
合計				倍面積	362.352951	-362.352951			55.321
				面積	181.1764755	181.1764755			
				地積	181.17	181.17			

画地面積（座標法）計算書

画地番号： 5-4-6

測点名	[1] X(i)	[2] X(i+1)-X(i-1)	[3] Y(i)	[4] Y(i+1)-Y(i-1)	[2]*[3]	[1]*[4]	方向角	夾角	距離
5-145	-126978.691	-20.033	-12095.770	-1.207	242314.560410	153263.280037	125-30-16	90-00-06	10.651
5-147	-126984.877	7.661	-12087.099	18.549	-92599.265439	-2355442.483473	35-30-10	89-59-54	17.009
5-148	-126971.030	20.033	-12077.221	1.207	-241942.968293	-153254.033210	305-30-16	90-00-06	10.651
5-146	-126964.844	-7.661	-12085.892	-18.549	92590.018612	2355070.891356	215-30-10	89-59-54	17.009
合計				倍面積	362.345290	-362.345290			55.320
				面積	181.1726450	181.1726450			
				地積	181.17	181.17			

画地面積（座標法）計算書

画地番号： 5-4-7

測点名	[1] X(i)	[2] X(i+1)-X(i-1)	[3] Y(i)	[4] Y(i+1)-Y(i-1)	[2]*[3]	[1]*[4]	方向角	夾角	距離
5-147	-126984.877	-22.103	-12087.099	1.695	267161.149197	-215239.366515	125-30-13	90-00-03	14.216
5-6	-126993.133	-9.237	-12075.526	14.373	111541.633662	-1825272.300609	109-18-30	163-48-17	2.967
5-7	-126994.114	18.025	-12072.726	4.022	-217610.886150	-510770.326508	3-40-44	74-22-14	19.045
5-126	-126975.108	23.084	-12071.504	-4.495	-278658.598336	570753.110460	305-30-02	121-49-18	7.022
5-148	-126971.030	-9.769	-12077.221	-15.595	117982.371949	1980113.212850	215-30-10	90-00-08	17.009
合計				倍面積	415.670322	-415.670322			60.259
				面積	207.8351610	207.8351610			
				地積	207.83	207.83			

画地面積（座標法）計算書

画地番号： 5-4-8

測点名	[1] X(i)	[2] X(i+1)-X(i-1)	[3] Y(i)	[4] Y(i+1)-Y(i-1)	[2]*[3]	[1]*[4]	方向角	夾角	距離
5-7	-126994.114	-14.384	-12072.726	9.060	173654.090784	-1150566.672840	93-39-55	89-59-09	9.964
5-8	-126994.751	1.349	-12062.782	12.189	-16272.692918	-1547939.019939	48-30-11	134-50-16	2.997
5-9	-126992.765	13.609	-12060.537	2.990	-164131.848033	-379708.367350	3-40-03	135-09-52	11.647
5-149	-126981.142	12.398	-12059.792	-11.305	-149517.301216	1435521.810310	273-40-48	90-00-45	12.075
5-150	-126980.367	-12.972	-12071.842	-12.934	156595.934424	1642364.066778	183-40-46	89-59-58	13.775
合計				倍面積	328.183041	-328.183041			50.458
				面積	164.0915205	164.0915205			
				地積	164.09	164.09			

画地面積（座標法）計算書

画地番号： 5-8

測点名	[1] X(i)	[2] X(i+1)-X(i-1)	[3] Y(i)	[4] Y(i+1)-Y(i-1)	[2]*[3]	[1]*[4]	方向角	夾角	距離
5-115	-126930.530	-10.459	-12133.994	-14.624	126909.443246	1856232.070720	215-30-14	90-00-14	17.007
5-114	-126944.375	-17.232	-12143.871	-5.130	209263.185072	651224.643750	125-30-29	90-00-15	5.831
5-112	-126947.762	10.459	-12139.124	14.624	-126963.097916	-1856484.071488	35-30-07	89-59-38	17.008
5-113	-126933.916	17.232	-12129.247	5.130	-209011.184304	-651170.989080	305-30-00	89-59-53	5.831
合計				倍面積	198.346098	-198.346098			45.677
				面積	99.1730490	99.1730490			
				地積	99.17	99.17			

画地面積（座標法）計算書

画地番号： 5-9

測点名	[1] X(i)	[2] X(i+1)-X(i-1)	[3] Y(i)	[4] Y(i+1)-Y(i-1)	[2]*[3]	[1]*[4]	方向角	夾角	距離
5-117	-126929.617	-12.932	-12135.273	-11.156	156933.350436	1416026.807252	215-30-14	89-58-59	17.007
5-116	-126943.462	-14.758	-12145.150	-8.598	179238.123700	1091459.886276	125-31-15	90-01-01	1.571
5-114	-126944.375	12.932	-12143.871	11.156	-157044.539772	-1416191.447500	35-30-14	89-58-59	17.007
5-115	-126930.530	14.758	-12133.994	8.598	-179073.483452	-1091348.696940	305-31-15	90-01-01	1.571
合計				倍面積	53.450912	-53.450912			37.156
				面積	26.7254560	26.7254560			
				地積	26.72	26.72			