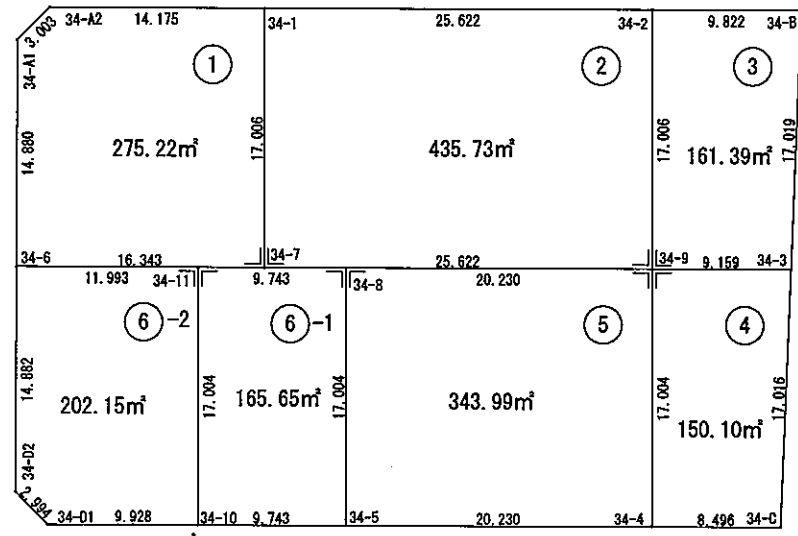


# 街区别画地確定図

画地面積	1734.23 m <sup>2</sup>
------	------------------------



S=1:500

街区番号	34
------	----

平成 25 年 3月28日

## 面積 ( 座 標 法 ) 計 算 書

地 番 : 34-1

測点名	[1] X(i)	[2] X(i+1)-X(i-1)	[3] Y(i)	[4] Y(i+1)-Y(i-1)	[2]*[3]	[1]*[4]	方向角	夾 角	距 離
34-6	-126750.127	-20.230	-13236.043	8.814	267765.149890	-1117175.619378	114-03-26	89-48-48	16.343
34-7	-126756.789	8.867	-13221.119	21.857	-117231.662173	-2770523.137173	24-03-26	90-00-00	17.006
34-1	-126741.260	21.307	-13214.186	-6.011	-281554.661102	761841.713860	294-03-26	90-00-00	14.175
34-A2	-126735.482	4.701	-13227.130	-15.747	-62180.738130	1995703.635054	248-59-02	134-55-36	3.003
34-A1	-126736.559	-14.645	-13229.933	-8.913	193752.368785	1129602.950367	204-14-38	135-15-36	14.880
合計				倍面積	550.457270	-550.457270			65.407
				面積	275.2286350	275.2286350			
				地積	275.22	275.22			

## 面積 ( 座 標 法 ) 計 算 書

地 番 : 34-2

測点名	[1] X(i)	[2] X(i+1)-X(i-1)	[3] Y(i)	[4] Y(i+1)-Y(i-1)	[2]*[3]	[1]*[4]	方向角	夾 角	距 離
34-7	-126756.789	-25.974	-13221.119	16.464	343405.344906	-2086923.774096	114-03-26	90-00-00	25.622
34-9	-126767.234	5.084	-13197.722	30.329	-67097.218648	-3844723.439986	24-03-26	90-00-00	17.006
34-2	-126751.705	25.974	-13190.790	-16.464	-342617.579460	2086840.071120	294-03-26	90-00-00	25.622
34-1	-126741.260	-5.084	-13214.186	-30.329	67180.921624	3843935.674540	204-03-26	90-00-00	17.006
合計				倍面積	871.468422	-871.468422			85.256
				面積	435.7342110	435.7342110			
				地積	435.73	435.73			

## 面積 ( 座 標 法 ) 計 算 書

地 番 : 34-3

測点名	[1] X(i)	[2] X(i+1)-X(i-1)	[3] Y(i)	[4] Y(i+1)-Y(i-1)	[2]*[3]	[1]*[4]	方向角	夾 角	距 離
34-9	-126767.234	-19.263	-13197.722	1.431	254227.718886	-181403.911854	114-03-26	90-00-00	9.159
34-3	-126770.968	11.525	-13189.359	15.901	-152007.362475	-2015785.162168	26-17-22	92-13-56	17.019

地 番 : 34-3

測点名	[1] X(i)	[2] X(i+1)-X(i-1)	[3] Y(i)	[4] Y(i+1)-Y(i-1)	[2]*[3]	[1]*[4]	方向角	夾 角	距 離
34-B	-126755.709	19.263	-13181.821	-1.431	-253921.417923	181387.419579	294-03-26	87-46-04	9.822
34-2	-126751.705	-11.525	-13190.790	-15.901	152023.854750	2015478.861205	204-03-26	90-00-00	17.006
合計					倍面積 322.793238	-322.793238			53.006
					面積 161.3966190	161.3966190			
					地 積 161.39	161.39			

### 面 積 ( 座 標 法 ) 計 算 書

地 番 : 34-4

測点名	[1] X(i)	[2] X(i+1)-X(i-1)	[3] Y(i)	[4] Y(i+1)-Y(i-1)	[2]*[3]	[1]*[4]	方向角	夾 角	距 離
34-9	-126767.234	-11.793	-13197.722	-15.295	155640.735546	1938904.844030	204-03-26	90-00-00	17.004
34-4	-126782.761	-18.990	-13204.654	0.827	250756.379460	-104849.343347	114-03-27	90-00-01	8.496
34-C	-126786.224	11.793	-13196.895	15.295	-155630.982735	-1939195.296080	26-17-22	92-13-55	17.016
34-3	-126770.968	18.990	-13189.359	-0.827	-250465.927410	104839.590536	294-03-26	87-46-04	9.159
合計					倍面積 300.204861	-300.204861			51.675
					面積 150.1024305	150.1024305			
					地 積 150.10	150.10			

### 面 積 ( 座 標 法 ) 計 算 書

地 番 : 34-5

測点名	[1] X(i)	[2] X(i+1)-X(i-1)	[3] Y(i)	[4] Y(i+1)-Y(i-1)	[2]*[3]	[1]*[4]	方向角	夾 角	距 離
34-4	-126782.761	7.280	-13204.654	25.405	-96129.881120	-3220916.043205	24-03-26	89-59-59	17.004
34-9	-126767.234	23.774	-13197.722	-11.541	-313762.642828	1463020.647594	294-03-26	90-00-00	20.230
34-8	-126758.987	-7.280	-13216.195	-25.405	96213.899600	3220312.064735	204-03-26	90-00-00	17.004
34-5	-126774.514	-23.774	-13223.127	11.541	314366.621298	-1463104.666074	114-03-27	90-00-01	20.230
合計					倍面積 687.996950	-687.996950			74.468
					面積 343.9984750	343.9984750			
					地 積 343.99	343.99			

## 画地面積（座標法）計算書

画地番号： 34-6-1

測点名	[1] X(i)	[2] X(i+1)-X(i-1)	[3] Y(i)	[4] Y(i+1)-Y(i-1)	[2]*[3]	[1]*[4]	方向角	夾角	距離
34-10	-126770.542	-19.498	-13232.023	1.964	257997.984454	-248977.344488	114-03-27	90-00-01	9.743
34-5	-126774.514	11.555	-13223.127	15.828	-152793.232485	-2006587.007592	24-03-26	89-59-59	17.004
34-8	-126758.987	19.498	-13216.195	-1.964	-257689.370110	248954.650468	294-03-26	90-00-00	9.743
34-11	-126755.016	-11.555	-13225.091	-15.828	152815.926505	2006278.393248	204-03-26	90-00-00	17.004
合計				倍面積	331.308364	-331.308364			53.494
				面積	165.6541820	165.6541820			
				確定面積	165.65	165.65			

## 画地面積（座標法）計算書

画地番号： 34-6-2

測点名	[1] X(i)	[2] X(i+1)-X(i-1)	[3] Y(i)	[4] Y(i+1)-Y(i-1)	[2]*[3]	[1]*[4]	方向角	夾角	距離
34-D2	-126763.696	-16.368	-13242.154	-5.046	216747.576672	639649.610016	159-10-01	134-55-23	2.994
34-D1	-126766.495	-6.846	-13241.089	10.131	90648.495294	-1284271.360845	114-03-27	134-53-26	9.928
34-10	-126770.542	11.479	-13232.023	15.998	-151890.392017	-2028075.130916	24-03-26	89-59-59	17.004
34-11	-126755.016	20.415	-13225.091	-4.020	-269990.232765	509555.164320	294-03-26	90-00-00	11.993
34-6	-126750.127	-8.680	-13236.043	-17.063	114888.853240	2162737.417001	204-14-38	90-11-12	14.882
合計				倍面積	404.300424	-404.300424			56.801
				面積	202.1502120	202.1502120			
				確定面積	202.15	202.15			