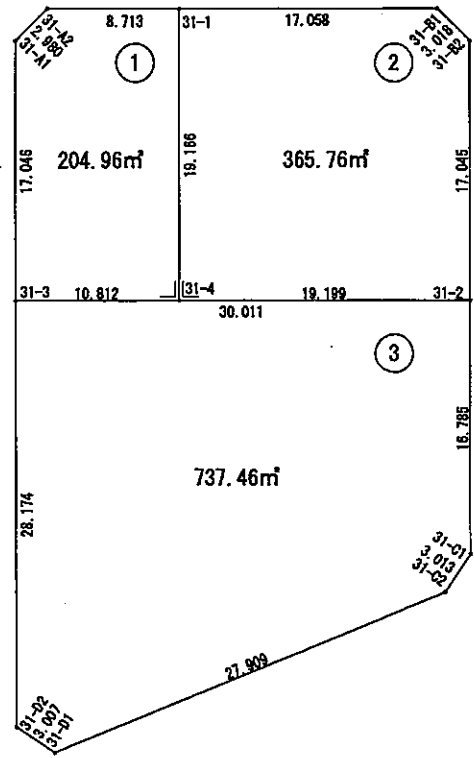


# 街區別画地確定図

画地面積	1308.18 m <sup>2</sup>
------	------------------------



S=1:500

街区番号	31
------	----

平成 25 年 3月28日

## 面積 ( 座 標 法 ) 計 算 書

地 番 : 31-1

測点名	[1] X(i)	[2] X(i+1)-X(i-1)	[3] Y(i)	[4] Y(i+1)-Y(i-1)	[2]*[3]	[1]*[4]	方向角	夾 角	距 離
31-3	-126771.926	-19.974	-13094.450	2.915	261548.544300	-369540.164290	114-05-07	90-00-00	10.812
31-4	-126776.339	13.085	-13084.579	17.692	-171211.716215	-2242926.989588	24-05-07	90-00-00	19.166
31-1	-126758.841	21.048	-13076.758	-0.135	-275239.602384	17112.443535	294-02-39	89-57-32	8.713
31-A2	-126755.291	2.476	-13084.714	-10.736	-32397.751864	1360844.804176	248-52-55	134-50-16	2.980
31-A1	-126756.365	-16.635	-13087.494	-9.736	217710.462690	1234099.969640	204-05-07	135-12-12	17.046
合計					倍面積 409.936527	-409.936527			58.717
					面積 204.9682635	204.9682635			
					地積 204.96	204.96			

## 面積 ( 座 標 法 ) 計 算 書

地 番 : 31-2

測点名	[1] X(i)	[2] X(i+1)-X(i-1)	[3] Y(i)	[4] Y(i+1)-Y(i-1)	[2]*[3]	[1]*[4]	方向角	夾 角	距 離
31-4	-126776.339	-25.333	-13084.579	9.706	331471.639807	-1230491.146334	114-05-07	90-00-00	19.199
31-2	-126784.174	7.729	-13067.052	24.477	-100995.244908	-3103296.226998	24-03-51	89-58-44	17.045
31-B2	-126768.610	18.383	-13060.102	5.873	-240083.855066	-744512.046530	339-04-59	135-01-08	3.018
31-B1	-126765.791	9.769	-13061.179	-16.656	-127594.657651	2111411.014896	294-02-36	134-57-37	17.058
31-1	-126758.841	-10.548	-13076.758	-23.400	137933.643384	2966156.879400	204-05-07	90-02-31	19.166
合計					倍面積 731.525566	-731.525566			75.486
					面積 365.7627830	365.7627830			
					地積 365.76	365.76			

## 面積 ( 座 標 法 ) 計 算 書

地 番 : 31-3

測点名	[1] X(i)	[2] X(i+1)-X(i-1)	[3] Y(i)	[4] Y(i+1)-Y(i-1)	[2]*[3]	[1]*[4]	方向角	夾 角	距 離
31-D1	-126800.191	-3.452	-13104.344	29.498	45236.195488	-3740352.034118	91-51-52	124-05-18	27.909

地 番 : 31-3

測点名	[1] X(i)	[2] X(i+1)-X(i-1)	[3] Y(i)	[4] Y(i+1)-Y(i-1)	[2]*[3]	[1]*[4]	方向角	夾 角	距 離
31-C2	-126801.099	0.691	-13076.450	30.448	-9035.826950	-3860839.862352	57-56-34	146-04-42	3.013
31-C1	-126799.500	16.925	-13073.896	9.398	-221275.689800	-1191661.701000	24-03-51	146-07-17	16.785
31-2	-126784.174	27.574	-13067.052	-20.554	-360310.891848	2605921.912396	294-05-07	90-01-16	30.011
31-3	-126771.926	-13.473	-13094.450	-38.896	176421.524850	4930920.833696	204-05-07	90-00-00	28.174
31-D2	-126797.647	-28.265	-13105.948	-9.894	370439.620220	1254535.919418	147-46-34	123-41-27	3.007
合計				倍面積	1474.931960	-1474.931960			108.899
				面 積	737.4659800	737.4659800			
				地 積	737.46	737.46			