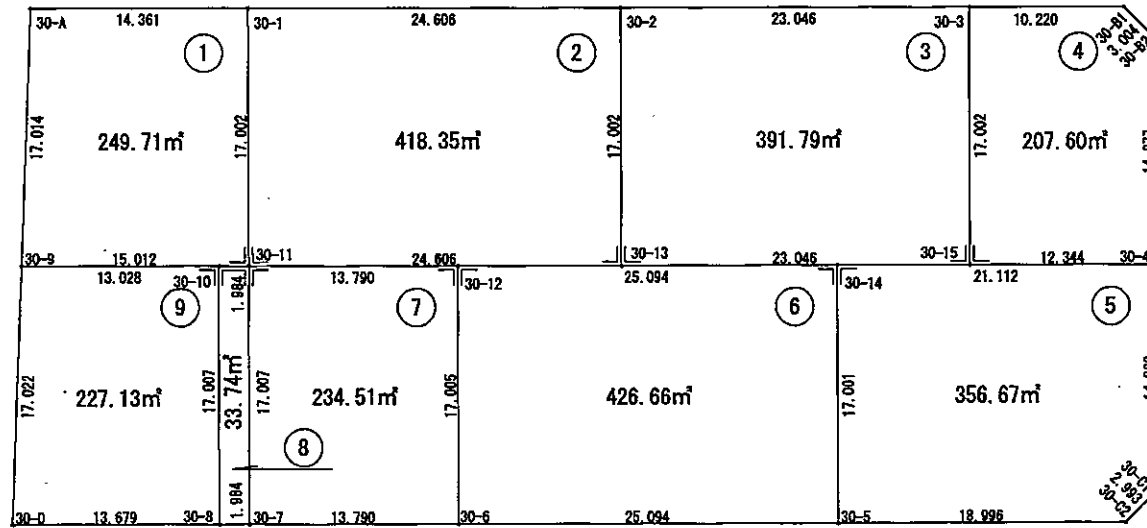


街区别画地確定図

画地面積 2546.16 m²



S=1:500

街区番号 30

平成 25 年 3月28日

面積 (座 標 法) 計 算 書

地 番 : 30-1

測点名	[1] X(i)	[2] X(i+1)-X(i-1)	[3] Y(i)	[4] Y(i+1)-Y(i-1)	[2]*[3]	[1]*[4]	方向角	夾 角	距 離
30-9	-126736.900	-21.382	-13167.532	6.175	281548.169224	-782600.357500	114-04-39	87-48-27	15.012
30-11	-126743.025	9.398	-13153.826	20.643	-123619.656748	-2616356.265075	24-04-39	90-00-00	17.002
30-1	-126727.502	21.382	-13146.889	-6.175	-281106.780598	782542.324850	294-04-40	90-00-01	14.361
30-A	-126721.643	-9.398	-13160.001	-20.643	123677.689398	2615914.876449	206-16-12	92-11-32	17.014
合計				倍面積	499.421276	-499.421276			63.389
				面積	249.7106380	249.7106380			
				地積	249.71	249.71			

面積 (座 標 法) 計 算 書

地 番 : 30-2

測点名	[1] X(i)	[2] X(i+1)-X(i-1)	[3] Y(i)	[4] Y(i+1)-Y(i-1)	[2]*[3]	[1]*[4]	方向角	夾 角	距 離
30-11	-126743.025	-25.561	-13153.826	15.529	336224.946386	-1968192.435225	114-04-39	90-00-00	24.606
30-13	-126753.063	5.484	-13131.360	29.402	-72012.378240	-3726793.558326	24-04-39	90-00-00	17.002
30-2	-126737.541	25.561	-13124.424	-15.529	-335473.401864	1968107.274189	294-04-40	90-00-01	24.606
30-1	-126727.502	-5.484	-13146.889	-29.402	72097.539276	3726042.013804	204-04-39	89-59-59	17.002
合計				倍面積	836.705558	-836.705558			83.216
				面積	418.3527790	418.3527790			
				地積	418.35	418.35			

面積 (座 標 法) 計 算 書

地 番 : 30-3

測点名	[1] X(i)	[2] X(i+1)-X(i-1)	[3] Y(i)	[4] Y(i+1)-Y(i-1)	[2]*[3]	[1]*[4]	方向角	夾 角	距 離
30-13	-126753.063	-24.924	-13131.360	14.104	327286.016640	-1787725.200552	114-04-39	90-00-00	23.046
30-15	-126762.465	6.120	-13110.320	27.976	-80235.158400	-3546306.720840	24-04-39	90-00-00	17.002
30-3	-126746.943	24.924	-13103.384	-14.104	-326588.742816	1787638.884072	294-04-40	90-00-01	23.046

地 番 : 30-3

測点名	[1] X(i)	[2] X(i+1)-X(i-1)	[3] Y(i)	[4] Y(i+1)-Y(i-1)	[2]*[3]	[1]*[4]	方向角	夾 角	距 離
30-2	-126737.541	-6.120	-13124.424	-27.976	80321.474880	3545609.447016	204-04-39	89-59-59	17.002
合計					倍面積 783.590304	-783.590304			80.096
					面積 391.7951520	391.7951520			
					地積 391.79	391.79			

面積 (座 標 法) 計 算 書

地 番 : 30-4

測点名	[1] X(i)	[2] X(i+1)-X(i-1)	[3] Y(i)	[4] Y(i+1)-Y(i-1)	[2]*[3]	[1]*[4]	方向角	夾 角	距 離
30-15	-126762.465	-20.558	-13110.320	4.334	269521.958560	-549388.523310	114-04-39	90-00-00	12.344
30-4	-126767.501	8.546	-13099.050	17.339	-111944.481300	-2198021.699839	24-04-36	89-59-57	14.877
30-B2	-126753.919	16.389	-13092.981	4.997	-214580.865609	-633389.333243	339-05-15	135-00-39	3.004
30-B1	-126751.112	6.976	-13094.053	-10.403	-91344.113728	1318591.818136	294-04-40	134-59-25	10.220
30-3	-126746.943	-11.353	-13103.384	-16.267	148762.718552	2061792.521781	204-04-39	89-59-59	17.002
合計					倍面積 415.216475	-415.216475			57.447
					面積 207.6082375	207.6082375			
					地積 207.60	207.60			

面積 (座 標 法) 計 算 書

地 番 : 30-5

測点名	[1] X(i)	[2] X(i+1)-X(i-1)	[3] Y(i)	[4] Y(i+1)-Y(i-1)	[2]*[3]	[1]*[4]	方向角	夾 角	距 離
30-C1	-126781.089	14.657	-13105.121	8.867	-192081.758497	-1124167.916163	24-04-28	134-59-40	14.882
30-4	-126767.501	22.201	-13099.050	-13.204	-290812.009050	1673838.083204	294-04-39	90-00-11	21.112
30-14	-126758.888	-6.909	-13118.325	-26.211	90634.507425	3322477.213368	204-04-39	90-00-00	17.001
30-5	-126774.410	-23.270	-13125.261	10.408	305424.823470	-1319468.059280	114-04-09	89-59-30	18.996
30-C2	-126782.158	-6.679	-13107.917	20.140	87547.777643	-2553392.662120	69-04-48	135-00-39	2.993
合計					倍面積 713.340991	-713.340991			74.984
					面積 356.6704955	356.6704955			
					地積 356.67	356.67			

面積 (座 標 法) 計 算 書

地 番 : 30-6

測点名	[1] X(i)	[2] X(i+1)-X(i-1)	[3] Y(i)	[4] Y(i+1)-Y(i-1)	[2]*[3]	[1]*[4]	方向角	夾 角	距 離
30-14	-126758.888	25.759	-13118.325	-15.974	-337914.933675	2024846.476912	294-04-39	90-00-00	25.094
30-12	-126748.651	-5.288	-13141.235	-29.848	69490.850680	3783193.735048	204-04-39	90-00-00	17.005
30-6	-126764.176	-25.759	-13148.173	15.974	338683.788307	-2024930.947424	114-04-09	89-59-30	25.094
30-5	-126774.410	5.288	-13125.261	29.848	-69406.380168	-3783962.589680	24-04-39	90-00-30	17.001
合計				倍面積	853.325144	-853.325144			84.194
				面積	426.6625720	426.6625720			
				地積	426.66	426.66			

面積 (座 標 法) 計 算 書

地 番 : 30-7

測点名	[1] X(i)	[2] X(i+1)-X(i-1)	[3] Y(i)	[4] Y(i+1)-Y(i-1)	[2]*[3]	[1]*[4]	方向角	夾 角	距 離
30-12	-126748.651	21.151	-13141.235	-5.653	-277950.261485	716510.124103	294-04-39	90-00-00	13.790
30-11	-126743.025	-9.901	-13153.826	-19.529	130236.031226	2475164.535225	204-04-39	90-00-00	17.007
30-7	-126758.552	-21.151	-13160.764	5.653	278363.319364	-716566.094456	114-04-09	89-59-30	13.790
30-6	-126764.176	9.901	-13148.173	19.529	-130180.060873	-2475577.593104	24-04-39	90-00-30	17.005
合計				倍面積	469.028232	-469.028232			61.592
				面積	234.5141160	234.5141160			
				地積	234.51	234.51			

面積 (座 標 法) 計 算 書

地 番 : 30-8

測点名	[1] X(i)	[2] X(i+1)-X(i-1)	[3] Y(i)	[4] Y(i+1)-Y(i-1)	[2]*[3]	[1]*[4]	方向角	夾 角	距 離
30-11	-126743.025	16.337	-13153.826	5.127	-214894.055362	-649811.489175	294-04-39	90-00-00	1.984
30-10	-126742.215	-14.718	-13155.637	-8.750	193624.665366	1108994.381250	204-04-39	90-00-00	17.007
30-8	-126757.743	-16.337	-13162.576	-5.127	215037.004112	649886.948361	114-04-09	89-59-30	1.984

地 番 : 30-8

測点名	[1] X(i)	[2] X(i+1)-X(i-1)	[3] Y(i)	[4] Y(i+1)-Y(i-1)	[2]*[3]	[1]*[4]	方向角	夾 角	距 離
30-7	-126758.552	14.718	-13160.764	8.750	-193700.124552	-1109137.330000	24-04-39	90-00-30	17.007
合計				倍面積	67.489564	-67.489564			37.982
				面 積	33.7447820	33.7447820			
				地 積	33.74	33.74			

面 積 (座 標 法) 計 算 書

地 番 : 30-9

測点名	[1] X(i)	[2] X(i+1)-X(i-1)	[3] Y(i)	[4] Y(i+1)-Y(i-1)	[2]*[3]	[1]*[4]	方向角	夾 角	距 離
30-10	-126742.215	20.843	-13155.637	-4.956	-274202.941991	628134.417540	294-04-39	90-00-00	13.028
30-9	-126736.900	-9.949	-13167.532	-19.429	131003.775868	2462371.230100	206-16-13	92-11-34	17.022
30-D	-126752.164	-20.843	-13175.066	4.956	274607.900638	-628183.724784	114-04-09	87-47-56	13.679
30-8	-126757.743	9.949	-13162.576	19.429	-130954.468624	-2462776.188747	24-04-39	90-00-30	17.007
合計				倍面積	454.265891	-454.265891			60.736
				面 積	227.1329455	227.1329455			
				地 積	227.13	227.13			