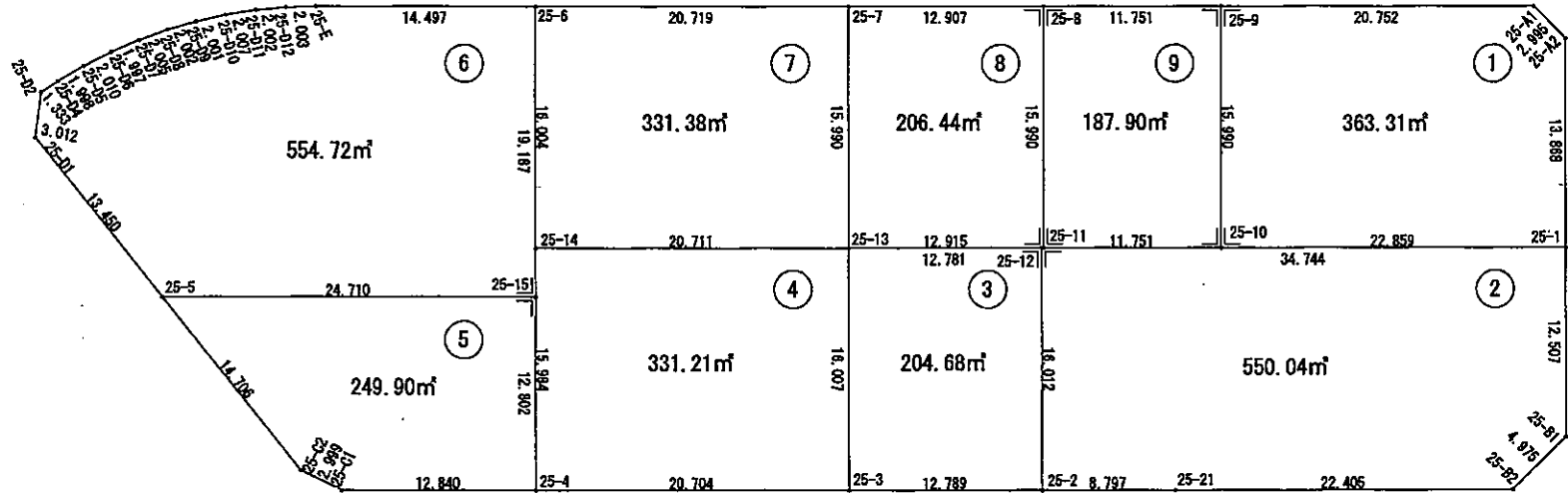


街区别画地确定图

画地面积 2979.58 m²



S=1:500

街区番号 25

平成 25 年 3月28日

面積 (座 標 法) 計 算 書

地 番 : 25-1

測点名	[1] X(i)	[2] X(i+1)-X(i-1)	[3] Y(i)	[4] Y(i+1)-Y(i-1)	[2]*[3]	[1]*[4]	方向角	夾 角	距 離
25-10	-126759.072	14.357	-13031.763	23.918	-187097.021391	-3031823.484096	24-03-07	90-00-00	22.859
25-1	-126738.198	26.531	-13022.447	-3.345	-345498.541357	423939.272310	294-04-30	90-01-23	13.868
25-A2	-126732.541	4.593	-13035.108	-15.460	-59870.251044	1959285.083860	249-11-03	135-06-33	2.995
25-A1	-126733.605	-20.014	-13037.907	-11.257	260940.670698	1426640.191485	204-03-07	134-52-04	20.752
25-9	-126752.555	-25.467	-13046.365	6.144	332251.777455	-778767.697920	114-03-07	90-00-00	15.990
合計				倍面積	726.634361	-726.634361			76.464
				面積	363.3171805	363.3171805			
				地積	363.31	363.31			

面積 (座 標 法) 計 算 書

地 番 : 25-2

測点名	[1] X(i)	[2] X(i+1)-X(i-1)	[3] Y(i)	[4] Y(i+1)-Y(i-1)	[2]*[3]	[1]*[4]	方向角	夾 角	距 離
25-2	-126776.451	1.506	-13021.985	18.210	-19611.109410	-2308599.172710	24-04-30	90-01-23	8.797
25-21	-126768.419	28.495	-13018.397	12.711	-370959.222515	-1611353.373909	24-01-41	179-57-11	22.405
25-B2	-126747.956	25.119	-13009.274	7.370	-326779.953606	-934132.435720	339-21-56	135-20-15	4.975
25-B1	-126743.300	9.758	-13011.027	-13.173	-126961.601466	1669589.490900	294-04-30	134-42-34	12.507
25-1	-126738.198	-26.625	-13022.447	-25.580	346722.651375	3241963.104840	204-03-07	89-58-37	34.744
25-12	-126769.925	-38.253	-13036.607	0.462	498689.327571	-58567.705350	114-03-07	90-00-00	16.012
合計				倍面積	1100.091949	-1100.091949			99.440
				面積	550.0459745	550.0459745			
				地積	550.04	550.04			

面積 (座 標 法) 計 算 書

地 番 : 25-3

測点名	[1] X(i)	[2] X(i+1)-X(i-1)	[3] Y(i)	[4] Y(i+1)-Y(i-1)	[2]*[3]	[1]*[4]	方向角	夾 角	距 離
25-3	-126788.128	5.145	-13027.203	19.831	-67024.959435	-2514335.366368	24-04-30	89-59-38	12.789
25-2	-126776.451	18.203	-13021.985	-9.404	-237039.192955	1192205.745204	294-03-07	89-58-37	16.012
25-12	-126769.925	-5.145	-13036.607	-19.831	67073.343015	2513974.382675	204-03-07	90-00-00	12.781
25-13	-126781.596	-18.203	-13041.816	9.404	237400.176648	-1192254.128784	114-04-52	90-01-45	16.007
合計				倍面積	409.367273	-409.367273			57.589
				面積	204.6836365	204.6836365			
				地積	204.68	204.68			

面積 (座 標 法) 計 算 書

地 番 : 25-4

測点名	[1] X(i)	[2] X(i+1)-X(i-1)	[3] Y(i)	[4] Y(i+1)-Y(i-1)	[2]*[3]	[1]*[4]	方向角	夾 角	距 離
25-14	-126800.515	-25.434	-13050.244	6.168	331919.905896	-782105.576520	114-03-15	90-02-28	15.984
25-4	-126807.030	12.387	-13035.648	23.041	-161472.571776	-2921760.778230	24-04-30	90-01-15	20.704
25-3	-126788.128	25.434	-13027.203	-6.168	-331333.881102	782029.173504	294-04-52	90-00-22	16.007
25-13	-126781.596	-12.387	-13041.816	-23.041	161548.974792	2921174.753436	204-00-47	89-55-55	20.711
合計				倍面積	662.427810	-662.427810			73.406
				面積	331.2139050	331.2139050			
				地積	331.21	331.21			

面積 (座 標 法) 計 算 書

地 番 : 25-5

測点名	[1] X(i)	[2] X(i+1)-X(i-1)	[3] Y(i)	[4] Y(i+1)-Y(i-1)	[2]*[3]	[1]*[4]	方向角	夾 角	距 離
25-4	-126807.030	16.942	-13035.648	-6.452	-220849.948416	818158.957560	294-03-15	89-58-45	12.802
25-15	-126801.812	-17.347	-13047.338	-21.762	226332.172286	2759461.032744	204-03-15	90-00-00	24.710
25-5	-126824.377	-18.882	-13057.410	4.165	246550.015620	-528223.530205	75-29-54	51-26-39	14.706

地 番 : 25-5

測点名	[1] X(i)	[2] X(i+1)-X(i-1)	[3] Y(i)	[4] Y(i+1)-Y(i-1)	[2]*[3]	[1]*[4]	方向角	夾 角	距 離
25-C2	-126820.694	5.623	-13043.173	16.524	-73341.761779	-2095585.147656	49-40-47	154-10-53	2.999
25-C1	-126818.754	13.664	-13040.886	7.525	-178190.666304	-954311.123850	24-04-30	154-23-43	12.840
合計				倍面積	499.811407	-499.811407			68.057
				面積	249.9057035	249.9057035			
				地積	249.90	249.90			

面 積 (座 標 法) 計 算 書

地 番 : 25-6

測点名	[1] X(i)	[2] X(i+1)-X(i-1)	[3] Y(i)	[4] Y(i+1)-Y(i-1)	[2]*[3]	[1]*[4]	方向角	夾 角	距 離
25-15	-126801.812	30.385	-13047.338	-7.449	-396443.365130	944546.697588	294-03-15	90-00-00	19.187
25-6	-126793.992	-5.419	-13064.859	-23.430	70798.470921	2970783.232560	204-03-07	89-59-52	14.497
25-E	-126807.231	-15.091	-13070.768	-6.669	197250.959888	845677.423539	202-19-19	178-16-12	2.003
25-D12	-126809.083	-3.749	-13071.528	-1.401	49005.158472	177659.525283	198-40-31	176-21-12	2.002
25-D11	-126810.980	-3.835	-13072.169	-1.165	50131.768115	147734.791700	195-06-23	176-25-52	2.007
25-D10	-126812.918	-3.900	-13072.693	-0.919	50983.502700	116541.071642	191-24-15	176-17-52	2.001
25-D9	-126814.880	-3.944	-13073.088	-0.673	51560.259072	85346.414240	187-58-12	176-33-57	2.002
25-D8	-126816.862	-3.982	-13073.366	-0.429	52058.143412	54404.433798	184-19-13	176-21-01	2.005
25-D7	-126818.862	-3.997	-13073.517	-0.175	52254.847449	22193.300850	180-42-10	176-22-57	1.997
25-D6	-126820.859	-4.005	-13073.541	0.077	52359.531705	-9765.206143	177-06-54	176-24-44	2.010
25-D5	-126822.867	-3.993	-13073.440	0.323	52202.245920	-40963.786041	173-36-57	176-30-03	1.998
25-D4	-126824.852	-3.300	-13073.218	0.442	43141.619400	-56056.584584	170-29-15	176-52-18	1.333
25-D2	-126826.167	-2.893	-13072.998	2.787	37820.183214	-353464.527429	121-34-54	131-05-39	3.012
25-D1	-126827.745	1.790	-13070.431	15.588	-23396.071490	-1976990.889060	75-29-54	133-55-00	13.450
25-5	-126824.377	25.933	-13057.410	23.093	-338617.813530	-2928755.338061	24-03-15	128-33-21	24.710
合計				倍面積	1109.440118	-1109.440118			94.214
				面積	554.7200590	554.7200590			
				地積	554.72	554.72			

面積 (座 標 法) 計 算 書

地 番 : 25-7

測点名	[1] X(i)	[2] X(i+1)-X(i-1)	[3] Y(i)	[4] Y(i+1)-Y(i-1)	[2]*[3]	[1]*[4]	方向角	夾 角	距 離
25-13	-126781.596	25.443	-13041.816	-6.171	-331822.924488	782369.228916	294-04-52	90-04-05	15.990
25-7	-126775.072	-12.396	-13056.415	-23.043	161847.320340	2921277.984096	204-03-07	89-58-15	20.719
25-6	-126793.992	-25.443	-13064.859	6.171	332409.207537	-782445.724632	114-03-15	90-00-08	16.004
25-14	-126800.515	12.396	-13050.244	23.043	-161770.824624	-2921864.267145	24-00-47	89-57-32	20.711
合計				倍面積	662.778765	-662.778765			73.424
				面積	331.3893825	331.3893825			
				地積	331.38	331.38			

面積 (座 標 法) 計 算 書

地 番 : 25-8

測点名	[1] X(i)	[2] X(i+1)-X(i-1)	[3] Y(i)	[4] Y(i+1)-Y(i-1)	[2]*[3]	[1]*[4]	方向角	夾 角	距 離
25-13	-126781.596	5.269	-13041.816	19.863	-68717.328504	-2518262.841348	24-03-07	89-58-15	12.915
25-11	-126769.803	18.310	-13036.552	-9.338	-238699.267120	1183776.420414	294-03-07	90-00-00	15.990
25-8	-126763.286	-5.269	-13051.154	-19.863	68766.530426	2517899.149818	204-03-07	90-00-00	12.907
25-7	-126775.072	-18.310	-13056.415	9.338	239062.958650	-1183825.622336	114-04-52	90-01-45	15.990
合計				倍面積	412.893452	-412.893452			57.802
				面積	206.4467260	206.4467260			
				地積	206.44	206.44			

面積 (座 標 法) 計 算 書

地 番 : 25-9

測点名	[1] X(i)	[2] X(i+1)-X(i-1)	[3] Y(i)	[4] Y(i+1)-Y(i-1)	[2]*[3]	[1]*[4]	方向角	夾 角	距 離
25-11	-126769.803	4.214	-13036.552	19.391	-54936.030128	-2458193.249973	24-03-07	90-00-00	11.751
25-10	-126759.072	17.248	-13031.763	-9.813	-224771.848224	1243886.773536	294-03-07	90-00-00	15.990
25-9	-126752.555	-4.214	-13046.365	-19.391	54977.382110	2457858.794005	204-03-07	90-00-00	11.751

地番： 25-9

測点名	[1] X(i)	[2] X(i+1)-X(i-1)	[3] Y(i)	[4] Y(i+1)-Y(i-1)	[2]*[3]	[1]*[4]	方向角	夾角	距離
25-8	-126763.286	-17.248	-13051.154	9.813	225106.304192	-1243928.125518	114-03-07	90-00-00	15.990
合計				倍面積	375.807950	-375.807950			55.482
				面積	187.9039750	187.9039750			
				地積	187.90	187.90			