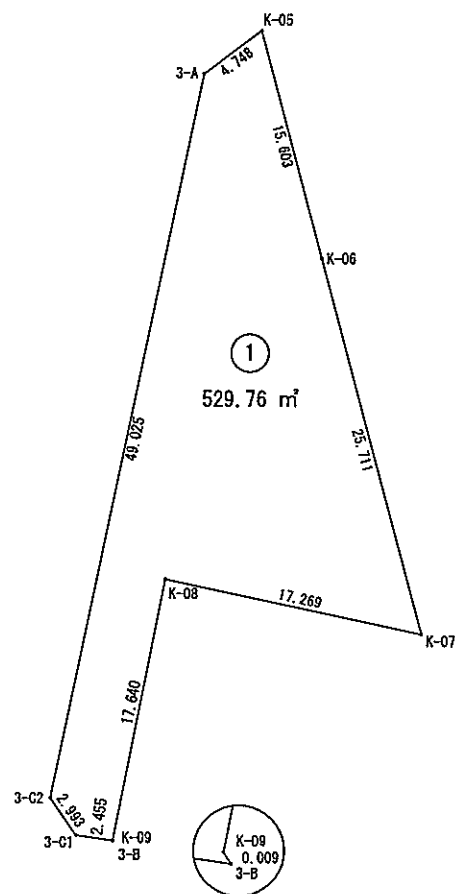
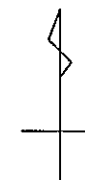


# 画地確定原子一覽表

画地面積	529.76 m <sup>2</sup>
------	-----------------------



S=1:500

街区番号	3
------	---

平成 30 年 4 月

# 画地面積（座標法）計算書

画地番号： 3\_1

測点名	[1] X(i)	[2] X(i+1)-X(i-1)	[3] Y(i)	[4] Y(i+1)-Y(i-1)	[2]*[3]	[1]*[4]	方向角	夾角	距離
3-A	-126401.985	-50.823	-12868.969	-13.902	654039.611487	1757240.395470	191-53-37	138-46-41	49.025
3-C2	-126449.958	-50.429	-12879.073	-8.393	649478.772317	1061294.497494	145-08-12	133-14-35	2.993
3-C1	-126452.414	-2.801	-12877.362	4.142	36069.490962	-523765.898788	98-04-38	132-56-26	2.455
3-B	-126452.759	-0.337	-12874.931	2.426	4338.851747	-306774.393334	327-59-41	49-55-03	0.009
K-09	-126452.751	17.307	-12874.936	3.447	-222826.517352	-435882.632697	11-17-06	223-17-25	17.640
K-08	-126435.452	13.678	-12871.484	20.337	-176056.158152	-2571317.787324	102-06-14	270-49-08	17.269
K-07	-126439.073	21.230	-12854.599	10.292	-272903.136770	-1301310.939316	345-08-30	63-02-16	25.711
K-06	-126414.222	39.938	-12861.192	-10.572	-513650.286096	1336451.154984	345-13-31	180-05-01	15.603
K-05	-126399.135	12.237	-12865.171	-7.777	-157431.097527	983006.072895	233-06-56	67-53-25	4.748
合計				倍面積	1059.530616	-1059.530616			135.453
				面積	529.76	529.76			
				地積	529.76	529.76			