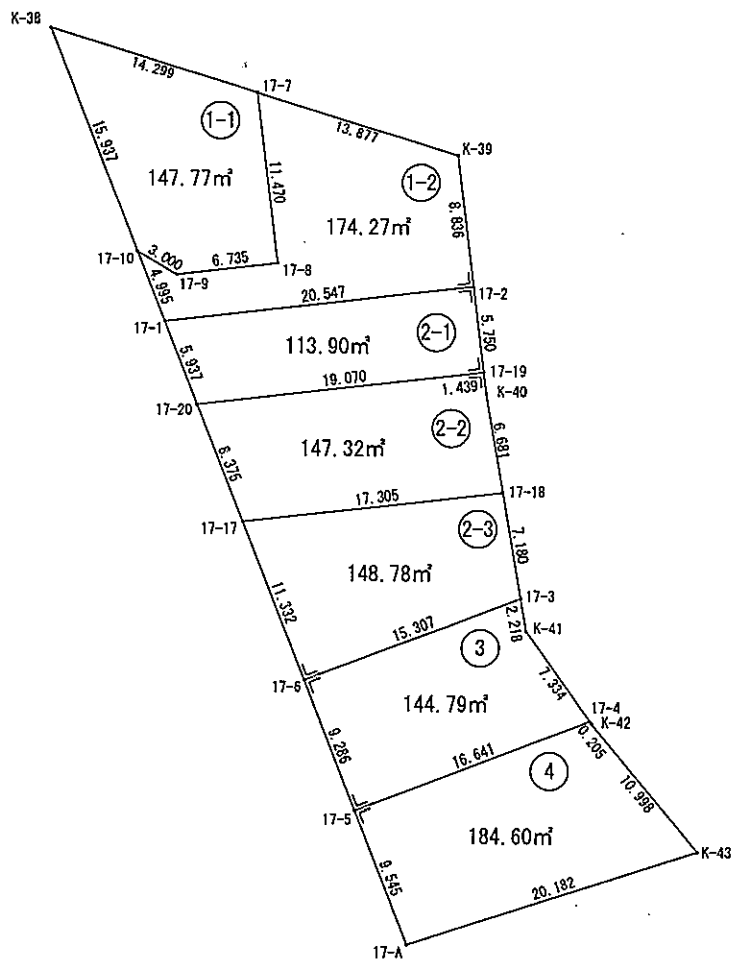


画地確定原子一覽表

画地面積	1061.43 m ²
------	------------------------



S=1:500

街区番号	17
------	----

平成 30 年 3 月

画地面積 (座標法) 計算書

画地番号 : 17_1-1

測点名	[1] X(i)	[2] X(i+1)-X(i-1)	[3] Y(i)	[4] Y(i+1)-Y(i-1)	[2]*[3]	[1]*[4]	方向角	夾角	距離
K-38	-126627.829	-10.649	-12813.639	-7.891	136452.441711	999220.198639	158-45-00	51-39-07	15.937
17-10	-126642.682	-16.396	-12807.863	8.349	209997.721748	-1057339.752018	120-57-02	142-12-02	3.000
17-9	-126644.225	-0.739	-12805.290	9.260	9463.109310	-1172725.523500	83-08-39	142-11-37	6.735
17-8	-126643.421	12.192	-12798.603	5.318	-156040.567776	-673489.712878	353-08-42	90-00-03	11.470
17-7	-126632.033	15.592	-12799.972	-15.036	-199577.163424	1904039.248188	287-05-53	113-57-11	14.299
合計					倍面積 面積 地積	295.541569 -295.541569 147.77 147.77			51.441

画地面積 (座標法) 計算書

画地番号 : 17_1_2

測点名	[1] X(i)	[2] X(i+1)-X(i-1)	[3] Y(i)	[4] Y(i+1)-Y(i-1)	[2]*[3]	[1]*[4]	方向角	夾角	距離
K-39	-126636.113	12.853	-12786.708	-14.319	-164347.557924	1813302.502047	287-05-52	113-57-18	13.877
17-7	-126632.033	-7.308	-12799.972	-11.895	93542.195376	1506288.032535	173-08-42	66-02-50	11.470
17-8	-126643.421	-12.192	-12798.603	-5.318	156040.567776	673489.712878	263-08-39	269-59-57	6.735
17-9	-126644.225	0.739	-12805.290	-9.260	-9463.109310	1172725.523500	300-57-02	217-48-23	3.000
17-10	-126642.682	-3.113	-12807.863	-0.763	39870.877519	96628.366366	158-45-24	37-48-22	4.995
17-1	-126647.338	-2.204	-12806.053	22.210	28224.540812	-2812837.376980	83-08-46	104-23-22	20.547
17-2	-126644.886	11.225	-12785.653	19.345	-143518.954925	-2449945.319670	353-08-34	89-59-48	8.836
合計					倍面積 面積 地積	348.559324 -348.559324 174.27 174.27			69.460

画地面積 (座標法) 計算書

画地番号 : 17_2-1

測点名	[1] X(i)	[2] X(i+1)-X(i-1)	[3] Y(i)	[4] Y(i+1)-Y(i-1)	[2]*[3]	[1]*[4]	方向角	夾角	距離
17-1	-126647.338	-7.985	-12806.053	-18.248	102256.333205	2311060.623824	158-44-49	75-36-03	5.937
17-20	-126652.871	-3.257	-12803.901	21.086	41702.305557	-2670602.437906	83-08-44	104-23-55	19.070
17-19	-126650.595	7.985	-12784.967	18.248	-102087.961495	-2311120.057560	353-08-53	90-00-09	5.750
17-2	-126644.886	3.257	-12785.653	-21.086	-41642.871821	2670434.066196	263-08-46	89-59-53	20.547
合計					倍面積 面積 地積	227.805446 -227.805446 113.90 113.90			51.304

画地面積 (座標法) 計算書

画地番号 : 17_2-2

測点名	[1] X(i)	[2] X(i+1)-X(i-1)	[3] Y(i)	[4] Y(i+1)-Y(i-1)	[2]*[3]	[1]*[4]	方向角	夾角	距離
17-18	-126658.612	8.653	-12783.685	16.071	-110617.226305	-2035530.553452	350-26-10	87-17-23	6.681
K-40	-126652.024	8.017	-12784.795	-1.282	-102495.701515	162367.894768	353-08-12	182-42-02	1.439
17-19	-126650.595	-0.847	-12784.967	-19.106	10828.867049	2419786.268070	263-08-44	90-00-32	19.070
17-20	-126652.871	-10.082	-12803.901	-15.899	129088.929882	2013653.996029	158-45-13	75-36-29	8.375
17-17	-126660.677	-5.741	-12800.866	20.216	73489.771706	-2560572.246232	83-08-47	104-23-34	17.305
合計					倍面積 面積 地積	294.640817 -294.640817 147.32 147.32			52.870

画地面積 (座標法) 計算書

画地番号 : 17_2-3

測点名	[1] X(i)	[2] X(i+1)-X(i-1)	[3] Y(i)	[4] Y(i+1)-Y(i-1)	[2]*[3]	[1]*[4]	方向角	夾角	距離
17-6	-126671.239	-5.015	-12796.759	18.374	64175.746385	-2327457.345386	68-45-14	90-00-08	15.307
17-3	-126665.692	12.627	-12782.492	13.074	-161404.526484	-1656027.257208	350-26-07	101-40-53	7.180
17-18	-126658.612	5.015	-12783.685	-18.374	-64110.180275	2327225.336888	263-08-47	92-42-40	17.305
17-17	-126660.677	-12.627	-12800.866	-13.074	161636.534982	1655961.691098	158-45-06	75-36-19	11.332
合計					倍面積 面積 地積	297.574608 -297.574608 148.78 148.78			51.124

画地面積（座標法）計算書

画地番号： 17_3

測点名	[1] X(i)	[2] X(i+1)-X(i-1)	[3] Y(i)	[4] Y(i+1)-Y(i-1)	[2]*[3]	[1]*[4]	方向角	夾角	距離
17-4	-126673.863	12.015	-12777.884	11.270	-153526.276260	-1427614.436010	324-40-49	75-55-43	7.334
K-41	-126667.879	8.171	-12782.124	-4.608	-104442.735204	583685.586432	350-26-55	205-46-06	2.218
17-3	-126665.692	-3.360	-12782.492	-14.635	42949.173120	1853752.402420	248-45-14	78-18-19	15.307
17-6	-126671.239	-14.202	-12796.759	-10.902	181739.571318	1380969.847578	158-45-15	90-00-01	9.286
17-5	-126679.894	-2.624	-12793.394	18.875	33569.865856	-2391082.999250	68-45-06	89-59-51	16.641
合計				倍面積	289.598830	-289.598830			50.786
				面積	144.79	144.79			
				地積	144.79	144.79			

画地面積（座標法）計算書

画地番号： 17_4

測点名	[1] X(i)	[2] X(i+1)-X(i-1)	[3] Y(i)	[4] Y(i+1)-Y(i-1)	[2]*[3]	[1]*[4]	方向角	夾角	距離
K-43	-126682.506	14.759	-12770.756	12.169	-188483.587804	-1541599.415514	320-24-16	68-32-45	10.998
K-42	-126674.031	8.643	-12777.766	-7.128	-110438.231538	902932.492968	324-54-59	184-30-43	0.205
17-4	-126673.863	-5.863	-12777.884	-15.628	74916.733892	1979659.130964	248-45-06	103-50-07	16.641
17-5	-126679.894	-14.927	-12793.394	-12.051	190966.992238	1526619.402594	158-45-09	90-00-03	9.545
17-A	-126688.790	-2.612	-12789.935	22.638	33407.310220	-2867980.828020	71-51-31	93-06-22	20.182
合計				倍面積	369.217008	-369.217008			57.571
				面積	184.60	184.60			
				地積	184.60	184.60			