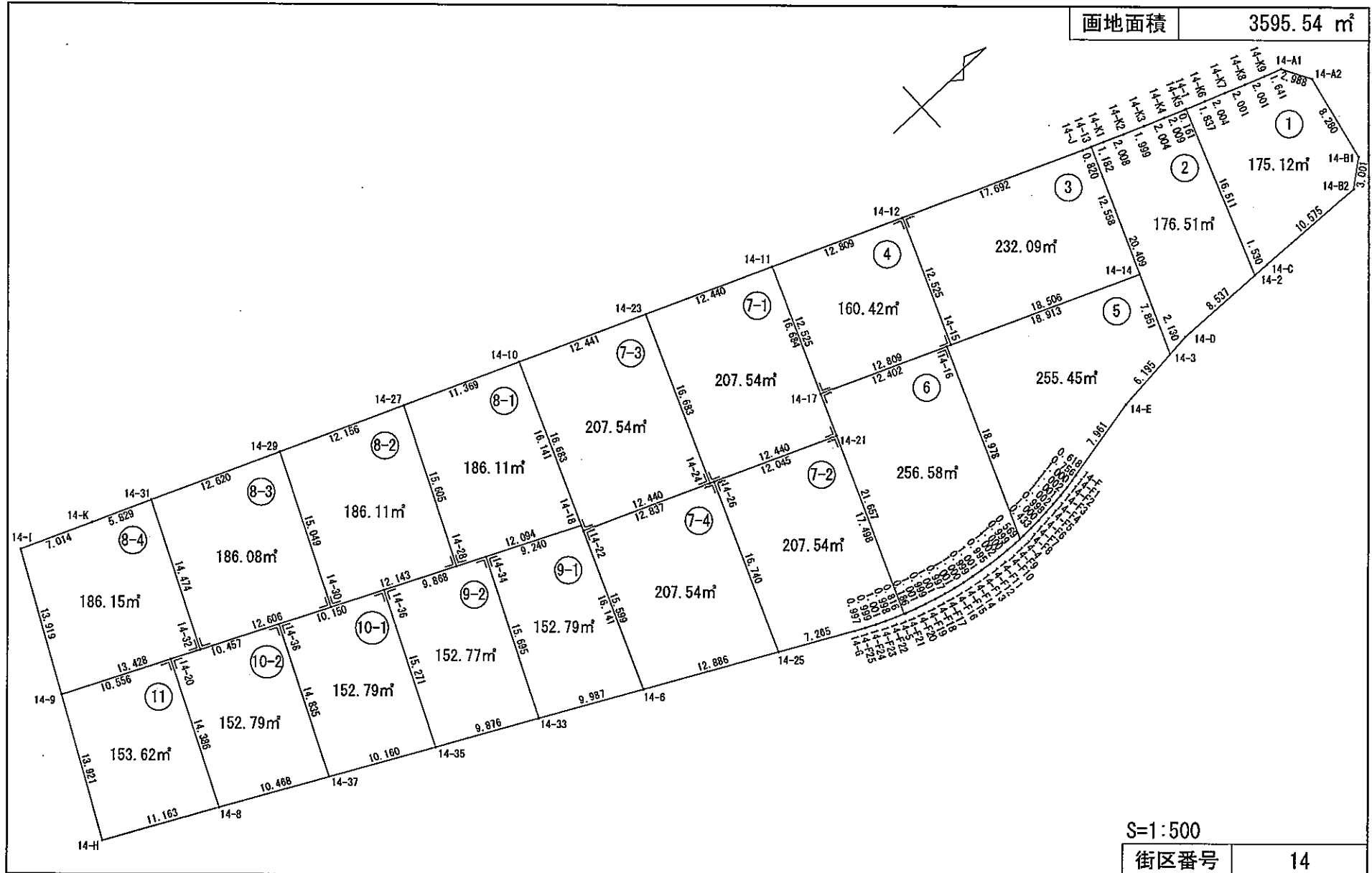


画地確定原子一覽表



画地面積（座標法）計算書

画地番号： 14_1

測点名	[1] X(i)	[2] X(i+1)-X(i-1)	[3] Y(i)	[4] Y(i+1)-Y(i-1)	[2]*[3]	[1]*[4]	方向角	夾角	距離
14-A1	-126567.215	-2.908	-12909.348	-3.248	37540.383984	411090.314320	201-19-42	138-48-39	1.641
14-K9	-126568.744	-3.384	-12909.945	-1.347	43687.253880	170488.098168	202-00-51	180-41-09	2.001
14-K8	-126570.599	-3.708	-12910.695	-1.504	47872.857060	190362.180896	202-08-30	180-07-39	2.001
14-K7	-126572.452	-3.708	-12911.449	-1.513	47875.652892	191504.119876	202-15-09	180-06-39	2.004
14-K6	-126574.307	-3.552	-12912.208	-1.462	45864.162816	185051.636834	202-30-08	180-14-59	1.837
14-1	-126576.004	-7.988	-12912.911	14.563	103148.333068	-1843326.346252	112-23-46	89-53-38	16.511
14-2	-126582.295	-4.763	-12897.645	15.351	61431.483135	-1943164.810545	3-11-02	70-47-16	1.530
14-C	-126580.767	12.081	-12897.560	0.768	-155815.422360	-97214.029056	3-42-11	180-31-09	10.575
14-B2	-126570.214	12.973	-12896.877	-1.092	-167311.185321	138214.673688	323-44-28	140-02-17	3.001
14-B1	-126567.794	4.378	-12898.652	-9.820	-56470.298456	1242895.737080	283-40-44	139-56-16	8.280
14-A2	-126565.836	0.579	-12906.697	-10.696	-7472.977563	1353748.181856	242-31-03	138-50-19	2.988
合計				倍面積	350.243135	-350.243135			52.369
				面積	175.12	175.12			
				地積	175.12	175.12			

画地面積（座標法）計算書

画地番号： 14_2

測点名	[1] X(i)	[2] X(i+1)-X(i-1)	[3] Y(i)	[4] Y(i+1)-Y(i-1)	[2]*[3]	[1]*[4]	方向角	夾角	距離
14-2	-126582.295	14.815	-12897.645	-14.790	-191078.610675	1872152.143050	292-23-46	109-12-00	16.511
14-1	-126576.004	6.142	-12912.911	-15.327	-79311.099362	1940030.413308	202-15-50	89-52-04	0.161
14-K5	-126576.153	-2.000	-12912.972	-0.843	25825.944000	106703.696979	202-54-10	180-38-20	2.009
14-K4	-126578.004	-3.697	-12913.754	-1.562	47742.148538	197714.842248	202-54-21	180-00-11	2.004
14-K3	-126579.850	-3.683	-12914.534	-1.568	47564.228722	198477.204800	203-13-03	180-18-42	1.999
14-K2	-126581.687	-3.680	-12915.322	-1.585	47528.384960	200631.973895	203-23-09	180-10-06	2.008
14-K1	-126583.530	-2.925	-12916.119	-1.274	37779.648075	161267.417220	203-47-25	180-24-16	1.182
14-13	-126584.612	-9.413	-12916.596	18.154	121583.918148	-2298017.046248	114-05-32	90-18-07	20.409
14-3	-126592.943	-6.207	-12897.965	18.475	80057.668755	-2338804.621925	355-47-58	61-42-26	2.130
14-D	-126590.819	10.648	-12898.121	0.320	-137339.192408	-40509.062080	3-11-46	187-23-48	8.537
合計				倍面積	353.038753	-353.038753			56.950
				面積	176.51	176.51			
				地積	176.51	176.51			

画地面積（座標法）計算書

画地番号： 14_3

測点名	[1] X(i)	[2] X(i+1)-X(i-1)	[3] Y(i)	[4] Y(i+1)-Y(i-1)	[2]*[3]	[1]*[4]	方向角	夾角	距離
14-12	-126601.517	-21.262	-12924.140	4.223	274793.064680	-534638.206291	114-03-51	90-00-14	12.525
14-15	-126606.624	11.779	-12912.704	19.008	-152098.740416	-2406538.708992	24-09-09	90-05-18	18.506
14-14	-126589.738	22.012	-12905.132	-3.892	-284067.765584	492687.260296	294-05-29	89-56-20	12.558
14-13	-126584.612	4.376	-12916.596	-11.795	-56523.024096	1493065.498540	203-48-48	89-43-19	0.820
14-J	-126585.362	-16.905	-12916.927	-7.544	218360.650935	954959.970928	204-03-37	180-14-49	17.692
合計				倍面積	464.185519	-464.185519			62.101
				面積	232.09	232.09			
				地積	232.09	232.09			

画地面積（座標法）計算書

画地番号： 14_4

測点名	[1] X(i)	[2] X(i+1)-X(i-1)	[3] Y(i)	[4] Y(i+1)-Y(i-1)	[2]*[3]	[1]*[4]	方向角	夾角	距離
14-12	-126601.517	-6.589	-12924.140	-16.659	85157.158460	2109054.671703	204-03-50	89-59-59	12.809
14-11	-126613.213	-16.803	-12929.363	6.213	217252.086489	-786647.892369	114-03-51	90-00-01	12.525
14-17	-126618.320	6.589	-12917.927	16.659	-85116.221003	-2109334.592880	24-03-50	89-59-59	12.809
14-15	-126606.624	16.803	-12912.704	-6.213	-216972.165312	786606.954912	294-03-51	90-00-01	12.525
合計				倍面積	320.858634	-320.858634			50.668
				面積	160.42	160.42			
				地積	160.42	160.42			

画地面積（座標法）計算書

画地番号： 14_5

測点名	[1] X(i)	[2] X(i+1)-X(i-1)	[3] Y(i)	[4] Y(i+1)-Y(i-1)	[2]*[3]	[1]*[4]	方向角	夾角	距離
14-16	-126606.996	-24.995	-12912.870	9.591	322757.185650	-1214287.698636	114-03-35	89-54-35	18.978
14-4	-126614.733	-7.304	-12895.541	17.346	94189.031464	-2196259.158618	2-14-54	68-11-19	0.433
14-F8	-126614.300	1.433	-12895.524	0.019	-18479.285892	-2405.671700	0-06-53	177-51-59	1.000
14-F7	-126613.300	1.998	-12895.522	-0.019	-25765.252956	2405.652700	358-47-40	178-40-47	0.998
14-F6	-126612.302	1.999	-12895.543	-0.072	-25778.190457	9116.085744	357-05-00	178-17-20	1.002
14-F5	-126611.301	2.000	-12895.594	-0.118	-25791.188000	14940.133518	356-09-47	179-04-47	1.001
14-F4	-126610.302	1.997	-12895.661	-0.161	-25752.635017	20384.258622	354-37-09	178-27-22	1.002
14-F3	-126609.304	1.991	-12895.755	-0.210	-25675.448205	26587.953840	353-20-13	178-43-04	1.000
14-F2	-126608.311	1.740	-12895.871	-0.235	-22438.815540	29752.953085	350-56-55	177-36-42	0.756
14-F1	-126607.564	1.354	-12895.990	-0.233	-17461.170460	29499.562412	349-21-48	178-24-53	0.618
14-F	-126606.957	8.443	-12896.104	-1.522	-108881.806072	192695.788554	349-48-49	180-27-01	7.961
14-E	-126599.121	14.014	-12897.512	-1.861	-180745.733168	235600.964181	355-48-23	185-59-34	6.195
14-3	-126592.943	9.383	-12897.965	-7.620	-121021.605595	964638.225660	294-05-37	118-17-14	7.851
14-14	-126589.738	-14.053	-12905.132	-14.905	181355.819996	1886820.044890	204-09-00	90-03-23	18.913
合計				倍面積	510.905748	-510.905748			67.708
				面積	255.45	255.45			
				地積	255.45	255.45			

画地面積（座標法）計算書

画地番号： 14_6

測点名	[1] X(i)	[2] X(i+1)-X(i-1)	[3] Y(i)	[4] Y(i+1)-Y(i-1)	[2]*[3]	[1]*[4]	方向角	夾角	距離
14-16	-126606.996	-3.587	-12912.870	-22.386	46318.464690	2834224.212456	204-03-51	90-00-16	12.402
14-17	-126618.320	-20.154	-12917.927	14.718	260347.900758	-1863568.433760	114-03-43	89-59-52	21.657
14-5	-126627.150	-8.658	-12898.152	19.845	111672.200016	-2512915.791750	22-08-43	88-05-00	0.186
14-F21	-126626.978	1.109	-12898.082	0.422	-14303.972938	-53436.584716	20-35-22	178-26-39	1.001
14-F20	-126626.041	1.881	-12897.730	0.680	-24260.630130	-86105.707880	19-09-37	178-34-15	0.999
14-F19	-126625.097	1.898	-12897.402	0.631	-24479.268996	-79900.436207	17-37-13	178-27-36	1.001
14-F18	-126624.143	1.913	-12897.099	0.577	-24672.150387	-73062.130511	15-56-43	178-19-30	0.997
14-F17	-126623.184	1.928	-12896.825	0.525	-24865.078600	-66477.171600	14-31-20	178-34-37	1.001
14-F16	-126622.215	1.943	-12896.574	0.476	-25058.043282	-60272.174340	13-00-27	178-29-07	1.000
14-F15	-126621.241	1.954	-12896.349	0.417	-25199.465946	-52801.057497	11-05-06	178-04-39	0.999
14-F14	-126620.261	1.966	-12896.157	0.363	-25353.844662	-45963.154743	9-50-20	178-45-14	1.001
14-F13	-126619.275	1.970	-12895.986	0.319	-25405.092420	-40391.548725	8-33-13	178-42-53	0.995
14-F12	-126618.291	1.980	-12895.838	0.261	-25533.759240	-33047.373951	6-28-22	177-55-09	1.002
14-F11	-126617.295	1.992	-12895.725	0.207	-25688.284200	-26209.780065	5-23-29	178-55-07	1.000
14-F10	-126616.299	1.993	-12895.631	0.162	-25700.992583	-20511.840438	3-54-06	178-30-37	0.999
14-F9	-126615.302	1.566	-12895.563	0.090	-20194.451658	-11395.377180	2-12-51	178-18-45	0.569
14-4	-126614.733	8.306	-12895.541	-17.307	-107110.363546	2191321.184031	294-03-35	111-50-44	18.978
合計				倍面積	513.166876	-513.166876			65.787
				面積	256.58	256.58			
				地積	256.58	256.58			

画地面積（座標法）計算書

画地番号： 14_7-1

測点名	[1] X(i)	[2] X(i+1)-X(i-1)	[3] Y(i)	[4] Y(i+1)-Y(i-1)	[2]*[3]	[1]*[4]	方向角	夾角	距離
14-21	-126620.015	18.161	-12914.129	-10.161	-234533.496769	1286585.972415	294-03-39	89-59-42	16.684
14-11	-126613.213	-4.557	-12929.363	-20.306	58919.107191	2571007.903178	204-03-42	90-00-03	12.440
14-23	-126624.572	-18.161	-12934.435	10.161	234902.274035	-1286632.276092	114-03-44	90-00-02	16.683
14-24	-126631.374	4.557	-12919.202	20.306	-58872.803514	-2571376.680444	24-03-57	90-00-13	12.440
合計				倍面積	415.080943	-415.080943			58.247
				面積	207.54	207.54			
				地積	207.54	207.54			

画地面積（座標法）計算書

画地番号： 14_7-2

測点名	[1] X(i)	[2] X(i+1)-X(i-1)	[3] Y(i)	[4] Y(i+1)-Y(i-1)	[2]*[3]	[1]*[4]	方向角	夾角	距離
14-26	-126631.013	-17.823	-12919.040	10.374	230256.049920	-1313670.128862	114-03-42	89-59-57	16.740
14-25	-126637.838	-0.479	-12903.755	18.822	6180.898645	-2383577.386836	29-08-01	95-04-19	7.265
14-G	-126631.492	7.223	-12900.218	4.012	-93178.274614	-508045.545904	28-26-27	179-18-26	0.997
14-F25	-126630.615	1.768	-12899.743	0.927	-22806.745624	-117386.580105	26-53-54	178-27-27	0.999
14-F24	-126629.724	1.797	-12899.291	0.878	-23180.025927	-111180.897672	25-10-58	178-17-04	1.001
14-F23	-126628.818	1.820	-12898.865	0.828	-23475.934300	-104848.661304	23-44-28	178-33-30	0.998
14-F22	-126627.904	1.668	-12898.463	0.713	-21514.636284	-90285.695552	22-24-52	178-40-24	0.816
14-5	-126627.150	7.889	-12898.152	-15.666	-101753.521128	1983740.931900	294-03-52	91-39-00	17.498
14-21	-126620.015	-3.863	-12914.129	-20.888	49887.280327	2644838.873320	204-03-45	89-59-53	12.045
合計				倍面積	415.091015	-415.091015			58.359
				面積	207.54	207.54			
				地積	207.54	207.54			

画地面積（座標法）計算書

画地番号： 14_7-3

測点名	[1] X(i)	[2] X(i+1)-X(i-1)	[3] Y(i)	[4] Y(i+1)-Y(i-1)	[2]*[3]	[1]*[4]	方向角	夾角	距離
14-23	-126624.572	-4.557	-12934.435	-20.305	58942.220295	2571111.934460	204-03-42	89-59-58	12.440
14-10	-126635.931	-18.162	-12939.507	10.161	235007.326134	-1286747.694891	114-03-55	90-00-13	16.683
14-22	-126642.734	4.557	-12924.274	20.305	-58895.916618	-2571480.713870	24-03-35	89-59-40	12.441
14-24	-126631.374	18.162	-12919.202	-10.161	-234638.546724	1286701.391214	294-03-44	90-00-09	16.683
合計				倍面積	415.083087	-415.083087			58.247
				面積	207.54	207.54			
				地積	207.54	207.54			

画地面積（座標法）計算書

画地番号： 14_7-4

測点名	[1] X(i)	[2] X(i+1)-X(i-1)	[3] Y(i)	[4] Y(i+1)-Y(i-1)	[2]*[3]	[1]*[4]	方向角	夾角	距離
14-22	-126642.734	-18.080	-12924.274	9.010	233670.873920	-1141051.033340	114-03-27	89-59-40	15.599
14-6	-126649.093	4.896	-12910.030	20.519	-63207.506880	-2598712.739267	29-08-28	95-05-01	12.886
14-25	-126637.838	18.080	-12903.755	-9.010	-233299.890400	1141006.920380	294-03-42	84-55-14	16.740
14-26	-126631.013	-4.896	-12919.040	-20.519	63251.619840	2598341.755747	204-03-47	90-00-05	12.837
合計				倍面積	415.096480	-415.096480			58.062
				面積	207.54	207.54			
				地積	207.54	207.54			

画地面積（座標法）計算書

画地番号： 14_8-1

測点名	[1] X(i)	[2] X(i+1)-X(i-1)	[3] Y(i)	[4] Y(i+1)-Y(i-1)	[2]*[3]	[1]*[4]	方向角	夾角	距離
14-10	-126635.931	-3.800	-12939.507	-19.373	49170.126600	2453317.891263	204-03-37	89-59-53	11.369
14-27	-126646.312	-17.388	-12944.142	9.308	225072.741096	-1178823.872096	116-40-54	92-37-17	15.605
14-28	-126653.319	3.800	-12930.199	19.373	-49134.756200	-2453654.748987	26-40-38	89-59-44	12.094
14-18	-126642.512	17.388	-12924.769	-9.308	-224735.883372	1178788.501696	294-03-44	87-23-06	16.141
合計				倍面積	372.228124	-372.228124			55.209
				面積	186.11	186.11			
				地積	186.11	186.11			

画地面積（座標法）計算書

画地番号： 14_8-2

測点名	[1] X(i)	[2] X(i+1)-X(i-1)	[3] Y(i)	[4] Y(i+1)-Y(i-1)	[2]*[3]	[1]*[4]	方向角	夾角	距離
14-27	-126646.312	-4.093	-12944.142	-18.899	52980.373206	2393488.650488	204-03-36	87-22-42	12.156
14-29	-126657.412	-17.857	-12949.098	8.491	231232.042986	-1075448.085292	116-40-45	92-37-09	15.049
14-30	-126664.169	4.093	-12935.651	18.899	-52945.619543	-2393826.129931	26-40-44	89-59-59	12.143
14-28	-126653.319	17.857	-12930.199	-8.491	-230894.563543	1075413.331629	296-40-54	90-00-10	15.605
合計				倍面積	372.233106	-372.233106			54.953
				面積	186.11	186.11			
				地積	186.11	186.11			

画地面積（座標法）計算書

画地番号： 14_8-3

測点名	[1] X(i)	[2] X(i+1)-X(i-1)	[3] Y(i)	[4] Y(i+1)-Y(i-1)	[2]*[3]	[1]*[4]	方向角	夾角	距離
14-29	-126657.412	-4.766	-12949.098	-18.593	61715.401068	2354941.261316	204-03-53	87-23-08	12.620
14-31	-126668.935	-18.021	-12954.244	7.787	233448.431124	-986370.996845	116-40-36	92-36-43	14.474
14-32	-126675.433	4.766	-12941.311	18.593	-61678.288226	-2355276.325769	26-40-44	90-00-08	12.606
14-30	-126664.169	18.021	-12935.651	-7.787	-233113.366671	986333.884003	296-40-45	90-00-01	15.049
合計					倍面積 面積 地積	372.177295 186.08 186.08			54.749

画地面積（座標法）計算書

画地番号： 14_8-4

測点名	[1] X(i)	[2] X(i+1)-X(i-1)	[3] Y(i)	[4] Y(i+1)-Y(i-1)	[2]*[3]	[1]*[4]	方向角	夾角	距離
14-K	-126674.258	-11.719	-12956.620	-5.254	151838.629780	665546.551532	204-13-35	180-10-20	7.014
14-I	-126680.654	-13.173	-12959.498	9.280	170715.467154	-1175596.469120	119-08-09	94-54-34	13.919
14-9	-126687.431	5.221	-12947.340	18.187	-67598.062140	-2304064.307597	26-40-46	87-32-37	13.428
14-32	-126675.433	18.496	-12941.311	-6.904	-239362.488256	874567.189432	296-40-36	89-59-50	14.474
14-31	-126668.935	1.175	-12954.244	-15.309	-15221.236700	1939174.725915	204-03-15	87-22-39	5.829
合計					倍面積 面積 地積	372.309838 186.15 186.15			54.664

画地面積（座標法）計算書

画地番号： 14_9-1

測点名	[1] X(i)	[2] X(i+1)-X(i-1)	[3] Y(i)	[4] Y(i+1)-Y(i-1)	[2]*[3]	[1]*[4]	方向角	夾角	距離
14-6	-126649.093	15.304	-12910.030	-9.876	-197575.099120	1250786.442468	294-03-39	84-55-18	16.141
14-18	-126642.512	-1.676	-12924.769	-18.887	21661.912844	2391897.124144	206-40-24	92-36-45	9.240
14-34	-126650.769	-15.304	-12928.917	9.876	197864.145768	-1250802.994644	116-40-46	90-00-22	15.695
14-33	-126657.816	1.676	-12914.893	18.887	-21645.360668	-2392186.170792	29-08-21	92-27-35	9.987
合計					倍面積 面積 地積	305.598824 152.79 152.79			51.063

画地面積（座標法）計算書

画地番号： 14_9-2

測点名	[1] X(i)	[2] X(i+1)-X(i-1)	[3] Y(i)	[4] Y(i+1)-Y(i-1)	[2]*[3]	[1]*[4]	方向角	夾角	距離
14-34	-126650.769	-1.770	-12928.917	-18.455	22884.183090	2337339.941895	206-40-55	90-00-09	9.868
14-36	-126659.586	-15.673	-12933.348	9.215	202704.363204	-1167168.084990	116-40-33	89-59-38	15.271
14-35	-126666.442	1.770	-12919.702	18.455	-22867.872540	-2337629.187110	29-08-23	92-27-50	9.876
14-33	-126657.816	15.673	-12914.893	-9.215	-202415.117989	1167151.774440	296-40-46	87-32-23	15.695
合計					倍面積 面積 地積	305.555765 152.77 152.77			50.710

画地面積（座標法）計算書

画地番号： 14_10-1

測点名	[1] X(i)	[2] X(i+1)-X(i-1)	[3] Y(i)	[4] Y(i+1)-Y(i-1)	[2]*[3]	[1]*[4]	方向角	夾角	距離
14-36	-126659.586	-2.213	-12933.348	-18.203	28621.499124	2305584.443958	206-40-43	90-00-10	10.150
14-38	-126668.655	-15.730	-12937.905	8.699	203513.245650	-1101890.629845	116-40-45	90-00-02	14.835
14-37	-126675.316	2.213	-12924.649	18.203	-28602.248237	-2305870.777148	29-08-18	92-27-33	10.160
14-35	-126666.442	15.730	-12919.702	-8.699	-203226.912460	1101871.378958	296-40-33	87-32-15	15.271
合計					倍面積 面積 地積	305.584077 152.79 152.79			50.416

画地面積（座標法）計算書

画地番号： 14_10-2

測点名	[1] X(i)	[2] X(i+1)-X(i-1)	[3] Y(i)	[4] Y(i+1)-Y(i-1)	[2]*[3]	[1]*[4]	方向角	夾角	距離
14-37	-126675.316	15.804	-12924.649	-8.159	-204261.152796	1033543.903244	296-40-45	87-32-26	14.835
14-38	-126668.655	-2.683	-12937.905	-17.951	34712.399115	2273829.025905	206-40-40	89-59-55	10.457
14-20	-126677.999	-15.804	-12942.600	8.159	204544.850400	-1033565.793841	116-40-57	90-00-17	14.386
14-8	-126684.459	2.683	-12929.746	17.951	-34690.508518	-2274112.723509	29-08-19	92-27-22	10.468
合計				倍面積	305.588201	-305.588201			50.146
				面積	152.79	152.79			
				地積	152.79	152.79			

画地面積（座標法）計算書

画地番号： 14_11

測点名	[1] X(i)	[2] X(i+1)-X(i-1)	[3] Y(i)	[4] Y(i+1)-Y(i-1)	[2]*[3]	[1]*[4]	方向角	夾角	距離
14-H	-126694.209	2.972	-12935.181	17.594	-38443.357932	-2229057.913146	29-08-13	89-59-59	11.163
14-8	-126684.459	16.210	-12929.746	-7.419	-209591.182660	939872.001321	296-40-57	87-32-44	14.386
14-20	-126677.999	-2.972	-12942.600	-17.594	38465.407200	2228772.714406	206-40-54	89-59-57	10.556
14-9	-126687.431	-16.210	-12947.340	7.419	209876.381400	-939894.050589	119-08-14	92-27-20	13.921
合計				倍面積	307.248008	-307.248008			50.026
				面積	153.62	153.62			
				地積	153.62	153.62			