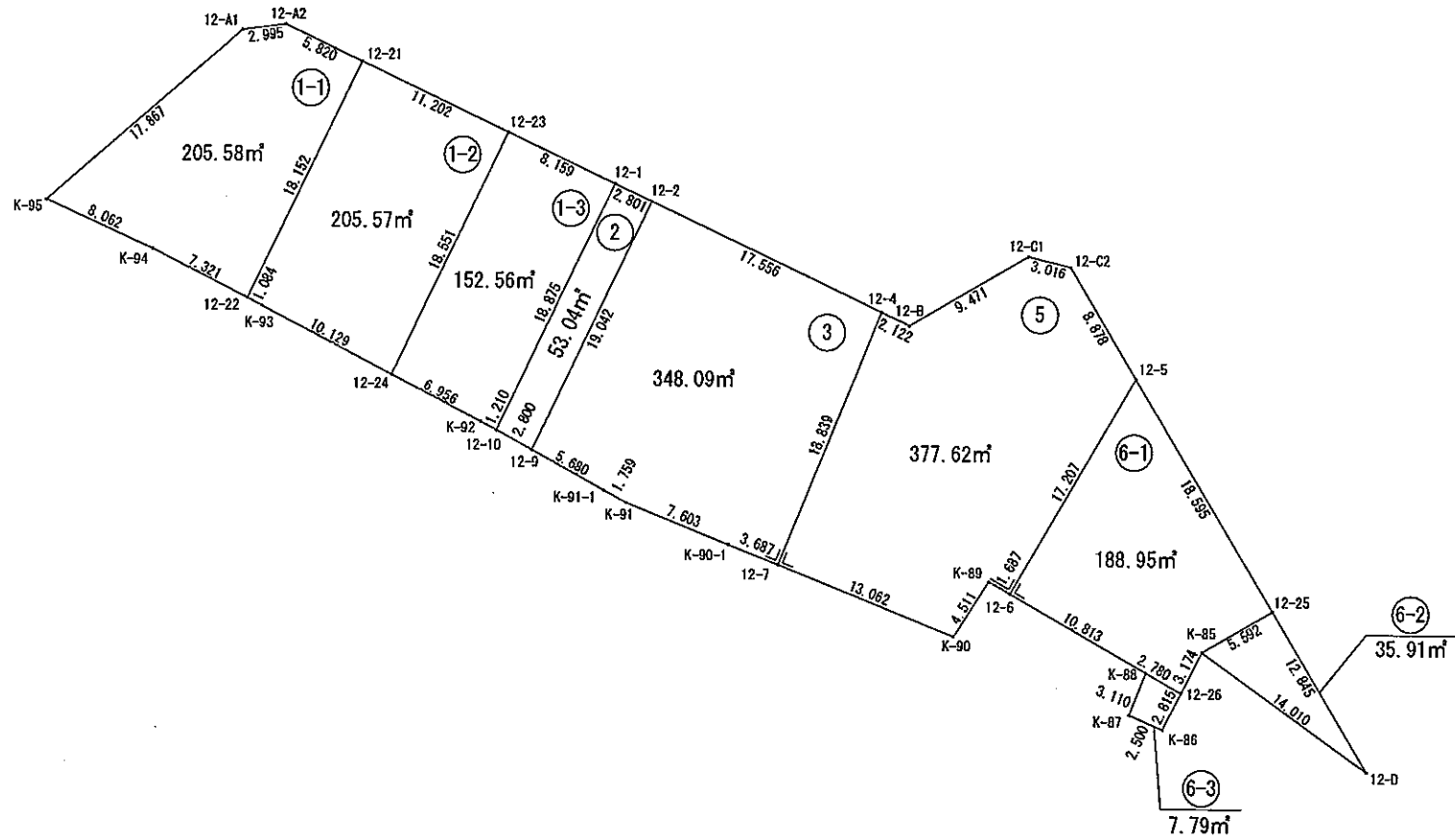


画地確定原子一覽表

画地面積	1575.11 m ²
------	------------------------



S=1:500

街区番号	12
------	----

平成 29 年 11 月

画地面積（座標法）計算書

画地番号： 12_1-1

測点名	[1] X(i)	[2] X(i+1)-X(i-1)	[3] Y(i)	[4] Y(i+1)-Y(i-1)	[2]*[3]	[1]*[4]	方向角	夾角	距離
12-A2	-126561.625	7.918	-12967.940	-3.053	-102680.148920	386392.641125	316-51-13	146-47-48	2.995
12-A1	-126559.440	6.295	-12969.988	-19.436	-81646.074460	2459809.275840	283-17-56	146-26-43	17.867
K-95	-126555.330	-3.809	-12987.376	-15.874	49468.915184	2008939.308420	169-10-35	65-52-39	8.062
K-94	-126563.249	-15.165	-12985.862	2.562	196930.597230	-324255.043938	171-46-13	182-35-38	7.321
12-22	-126570.495	-4.109	-12984.814	18.927	53354.600726	-2395599.758865	80-02-54	88-16-41	18.152
12-21	-126567.358	8.870	-12966.935	16.874	-115016.713450	-2135697.598892	350-03-25	90-00-31	5.820
合計				倍面積	411.176310	-411.176310			60.217
				面積	205.58	205.58			
				地積	205.58	205.58			

画地面積（座標法）計算書

画地番号： 12_1-2

測点名	[1] X(i)	[2] X(i+1)-X(i-1)	[3] Y(i)	[4] Y(i+1)-Y(i-1)	[2]*[3]	[1]*[4]	方向角	夾角	距離
12-21	-126567.358	7.897	-12966.935	-19.814	-102399.885695	2507805.631412	260-02-54	89-59-42	18.152
12-22	-126570.495	-4.210	-12984.814	-17.724	54666.066940	2243335.453380	171-46-49	91-43-55	1.084
K-93	-126571.568	-11.106	-12984.659	1.543	144207.622854	-195299.929424	172-07-25	180-20-36	10.129
12-24	-126581.601	-6.824	-12983.271	19.659	88597.841304	-2488467.694059	80-02-19	87-54-54	18.551
12-23	-126578.392	14.243	-12965.000	16.336	-184660.495000	-2067784.611712	350-03-12	90-00-53	11.202
合計				倍面積	411.150403	-411.150403			59.118
				面積	205.57	205.57			
				地積	205.57	205.57			

画地面積（座標法）計算書

画地番号： 12_1-3

測点名	[1] X(i)	[2] X(i+1)-X(i-1)	[3] Y(i)	[4] Y(i+1)-Y(i-1)	[2]*[3]	[1]*[4]	方向角	夾角	距離
12-23	-126578.392	4.827	-12965.000	-19.680	-62582.055000	2491062.754560	260-02-19	89-59-01	18.551
12-24	-126581.601	-10.099	-12983.271	-17.318	131118.053829	2192140.166118	172-07-30	92-05-11	6.956
K-92	-126588.491	-8.092	-12982.318	1.090	105052.917256	-137981.455190	173-29-52	181-22-22	1.210
12-10	-126589.693	2.063	-12982.181	18.727	-26782.239403	-2370645.180811	80-02-19	86-32-27	18.875
12-1	-126586.428	11.301	-12963.591	17.181	-146501.541891	-2174881.419468	350-03-18	90-00-59	8.159
合計				倍面積	305.134791	-305.134791			53.751
				面積	152.56	152.56			
				地積	152.56	152.56			

画地面積（座標法）計算書

画地番号： 12_2

測点名	[1] X(i)	[2] X(i+1)-X(i-1)	[3] Y(i)	[4] Y(i+1)-Y(i-1)	[2]*[3]	[1]*[4]	方向角	夾角	距離
12-1	-126586.428	-0.506	-12963.591	-19.074	6559.577046	2414509.527672	260-02-19	89-59-19	18.875
12-10	-126589.693	-6.047	-12982.181	-18.272	78503.248507	2313046.870496	173-28-45	93-26-26	2.800
12-9	-126592.475	0.506	-12981.863	19.074	-6568.822678	-2414624.868150	80-03-25	86-34-40	19.042
12-2	-126589.187	6.047	-12963.107	18.272	-78387.908029	-2313037.624864	350-03-00	89-59-35	2.801
合計				倍面積	106.094846	-106.094846			43.518
				面積	53.04	53.04			
				地積	53.04	53.04			

画地面積（座標法）計算書

画地番号： 12_3

測点名	[1] X(i)	[2] X(i+1)-X(i-1)	[3] Y(i)	[4] Y(i+1)-Y(i-1)	[2]*[3]	[1]*[4]	方向角	夾角	距離
12-7	-126610.848	0.783	-12978.400	19.180	-10162.087200	-2428396.064640	76-35-24	90-00-02	18.839
12-4	-126606.479	21.661	-12960.075	15.293	-280728.184575	-1936192.883347	350-03-17	93-27-53	17.556
12-2	-126589.187	14.004	-12963.107	-21.788	-181535.350428	2758125.206356	260-03-25	90-00-08	19.042
12-9	-126592.475	-8.931	-12981.863	-18.111	115941.018453	2292716.314725	173-28-46	93-25-21	5.680
K-91-1	-126598.118	-7.391	-12981.218	0.845	95944.182238	-106975.409710	173-28-22	179-59-36	1.759
K-91	-126599.866	-9.144	-12981.018	1.963	118698.428592	-248515.536958	166-35-33	173-07-11	7.603
K-90-1	-126607.262	-10.982	-12979.255	2.618	142538.178410	-331457.811916	166-35-22	179-59-49	3.687
合計				倍面積	696.185490	-696.185490			74.166
				面積	348.09	348.09			
				地積	348.09	348.09			

画地面積 (座標法) 計算書

画地番号 : 12_5-1

測点名	[1] X(i)	[2] X(i+1)-X(i-1)	[3] Y(i)	[4] Y(i+1)-Y(i-1)	[2]*[3]	[1]*[4]	方向角	夾角	距離
12-B	-126608.569	4.356	-12959.709	-5.447	-56452.492404	689636.875343	350-04-02	236-01-54	2.122
12-4	-126606.479	-2.279	-12960.075	-18.691	29536.010925	2366401.698989	256-35-24	86-31-22	18.839
12-7	-126610.848	-17.075	-12978.400	-15.296	221606.180000	1936639.531008	166-35-29	90-00-05	13.062
K-90	-126623.554	-12.456	-12975.371	7.533	161621.221176	-953855.232282	86-49-23	100-13-54	4.511
K-89	-126623.304	-1.429	-12970.867	4.665	18535.368943	-590697.713160	174-31-21	267-41-58	1.687
12-6	-126624.983	-1.217	-12970.706	4.979	15785.349202	-630465.790357	84-31-21	90-00-00	4.840
12-27	-126624.521	10.872	-12965.888	2.336	-140965.134336	-295794.881056	346-35-23	82-04-02	10.702
12-28	-126614.111	13.686	-12968.370	11.260	-177485.111820	-1425674.889860	76-35-29	270-00-06	14.127
12-29	-126610.835	5.542	-12954.628	8.661	-71794.548376	-1096576.441935	294-02-08	37-26-39	5.563
合計				倍面積	386.843310	-386.843310			75.453
				面積	193.42	193.42			
				地積	193.42	193.42			

画地面積 (座標法) 計算書

画地番号 : 12_5-2

測点名	[1] X(i)	[2] X(i+1)-X(i-1)	[3] Y(i)	[4] Y(i+1)-Y(i-1)	[2]*[3]	[1]*[4]	方向角	夾角	距離
12-5	-126623.339	9.288	-12953.578	15.932	-120312.832464	-2017363.036948	24-04-35	119-33-40	8.878
12-C2	-126615.233	10.913	-12949.956	2.519	-141322.869828	-318943.771927	338-32-52	134-28-17	3.016
12-C1	-126612.426	4.398	-12951.059	-4.672	-56958.757482	591533.254272	294-01-35	135-28-43	3.908
12-29	-126610.835	-1.685	-12954.628	-17.311	21828.548180	2191760.164685	256-35-29	142-33-54	14.127
12-28	-126614.111	-13.686	-12968.370	-11.260	177485.111820	1425674.889860	166-35-23	89-59-54	10.702
12-27	-126624.521	-9.228	-12965.888	14.792	119649.214464	-1873029.914632	84-30-55	97-55-32	12.367
合計				倍面積	368.414690	-368.414690			52.998
				面積	184.20	184.20			
				地積	184.20	184.20			

画地面積 (座標法) 計算書

画地番号 : 12_6-1

測点名	[1] X(i)	[2] X(i+1)-X(i-1)	[3] Y(i)	[4] Y(i+1)-Y(i-1)	[2]*[3]	[1]*[4]	方向角	夾角	距離
12-25	-126640.316	14.696	-12961.164	12.692	-190477.266144	-1607318.890672	24-04-37	90-00-19	18.595
12-5	-126623.339	15.333	-12953.578	-9.542	-198617.211474	1208239.900738	264-31-03	60-26-26	17.207
12-6	-126624.983	-12.408	-12970.706	-16.095	160940.520048	2038029.101385	174-31-06	90-00-03	10.813
K-88	-126635.747	-13.531	-12969.673	1.298	175492.645363	-164373.199606	174-31-46	180-00-40	2.780
12-26	-126638.514	-2.288	-12969.408	3.403	29674.005504	-430950.863142	81-19-16	86-47-30	3.174
K-85	-126638.035	-1.802	-12966.270	8.244	23365.218540	-1044003.960540	114-04-18	212-45-02	5.592
合計				倍面積	377.911837	-377.911837			58.161
				面積	188.95	188.95			
				地積	188.95	188.95			

画地面積 (座標法) 計算書

画地番号 : 12_6-2

測点名	[1] X(i)	[2] X(i+1)-X(i-1)	[3] Y(i)	[4] Y(i+1)-Y(i-1)	[2]*[3]	[1]*[4]	方向角	夾角	距離
12-D	-126652.044	-2.281	-12966.404	5.106	29576.367524	-646685.336664	24-04-29	23-31-36	12.845
12-25	-126640.316	14.009	-12961.164	0.134	-181572.946476	-16969.802344	294-04-18	89-59-49	5.592
K-85	-126638.035	-11.728	-12966.270	-5.240	152068.414560	663583.303400	180-32-53	66-28-35	14.010
合計				倍面積	71.835608	-71.835608			32.447
				面積	35.91	35.91			
				地積	35.91	35.91			

画地面積 (座標法) 計算書

画地番号 : 12_6-3

測点名	[1] X(i)	[2] X(i+1)-X(i-1)	[3] Y(i)	[4] Y(i+1)-Y(i-1)	[2]*[3]	[1]*[4]	方向角	夾角	距離
K-86	-126638.939	-2.024	-12972.191	3.285	26255.714584	-416008.914615	81-19-02	92-54-05	2.815
12-26	-126638.514	3.192	-12969.408	2.518	-41398.350336	-318875.778252	354-31-46	93-12-44	2.780
K-88	-126635.747	2.024	-12969.673	-3.285	-26250.618152	415998.428895	256-10-42	81-38-56	3.110
K-87	-126636.490	-3.192	-12972.693	-2.518	41408.836056	318870.681820	168-24-57	92-14-15	2.500
合計				倍面積	15.582152	-15.582152			11.205
				面積	7.79	7.79			
				地積	7.79	7.79			