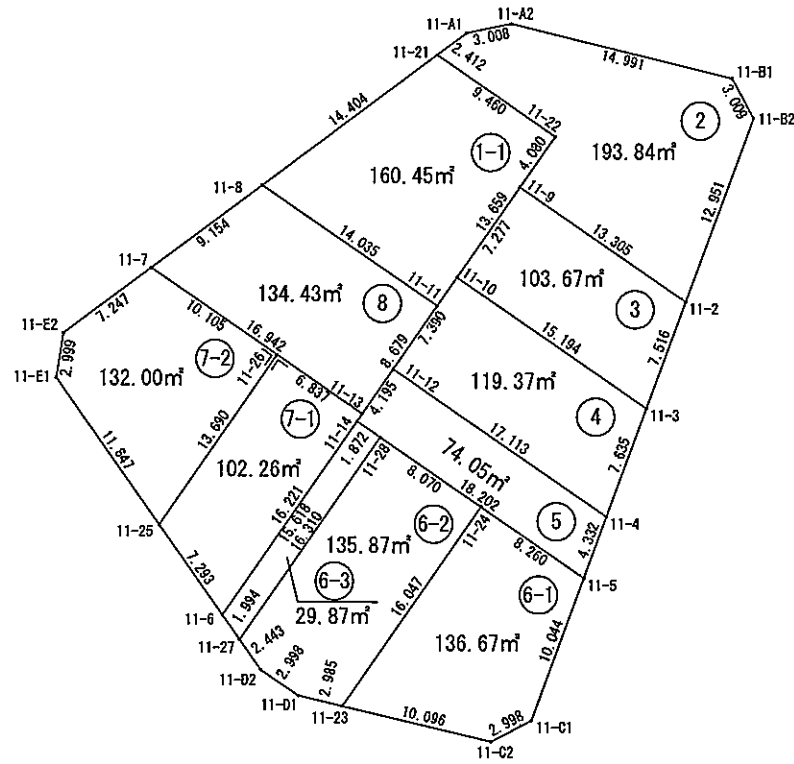
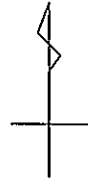


画地確定原子一覽表

画地面積	1322.48 m ²
------	------------------------



S=1:500

街区番号	11
------	----

平成 29 年 11 月

画地面積 (座標法) 計算書

画地番号 : 11_1-1

測点名	[1] X(i)	[2] X(i+1)-X(i-1)	[3] Y(i)	[4] Y(i+1)-Y(i-1)	[2]*[3]	[1]*[4]	方向角	夾角	距離
11-21	-126507.967	-3.271	-12973.150	-19.308	42435.173650	2442615.826836	233-07-20	108-30-48	14.404
11-8	-126516.611	-16.616	-12984.672	0.029	215753.309952	-3668.981719	124-36-42	71-29-22	14.035
11-11	-126524.583	3.271	-12973.121	19.308	-42435.078791	-2442936.648564	34-36-12	89-59-30	13.659
11-22	-126513.340	16.616	-12965.364	-0.029	-215432.488224	3668.886860	304-36-32	90-00-20	9.460
合計					倍面積 320.916587	-320.916587			51.558
					面積 160.45	160.45			
					地積 160.45	160.45			

画地面積 (座標法) 計算書

画地番号 : 11_2

測点名	[1] X(i)	[2] X(i+1)-X(i-1)	[3] Y(i)	[4] Y(i+1)-Y(i-1)	[2]*[3]	[1]*[4]	方向角	夾角	距離
11-B2	-126512.089	14.821	-12952.292	3.022	-191965.919732	-382319.532958	331-54-06	131-51-28	3.009
11-B1	-126509.435	6.190	-12953.709	-15.985	-80183.458710	2022253.318475	283-38-36	131-44-30	14.991
11-A2	-126505.899	2.915	-12968.277	-17.511	-37802.527455	2215244.797389	258-05-05	154-26-29	3.008
11-A1	-126506.520	-2.068	-12971.220	-4.873	26824.482960	616466.271960	233-08-23	155-03-18	2.412
11-21	-126507.967	-6.820	-12973.150	5.856	88476.883000	-740830.654752	124-36-32	71-28-09	9.460
11-22	-126513.340	-8.731	-12965.364	5.469	113200.593084	-691901.456460	214-36-20	269-59-48	4.080
11-9	-126516.698	-10.916	-12967.681	8.633	141555.205796	-1092218.653834	124-36-52	90-00-32	13.305
11-2	-126524.256	4.609	-12956.731	15.389	-59717.573179	-1947081.775584	20-02-38	75-25-46	12.951
合計					倍面積 387.685764	-387.685764			63.216
					面積 193.84	193.84			
					地積 193.84	193.84			

画地面積 (座標法) 計算書

画地番号 : 11_3

測点名	[1] X(i)	[2] X(i+1)-X(i-1)	[3] Y(i)	[4] Y(i+1)-Y(i-1)	[2]*[3]	[1]*[4]	方向角	夾角	距離
11-2	-126524.256	14.619	-12956.731	-8.374	-189414.450489	1059514.119744	304-36-52	104-34-17	13.305
11-9	-126516.698	1.568	-12967.681	-15.082	-20333.323808	1908124.839236	214-35-55	89-59-03	7.277
11-10	-126522.688	-14.619	-12971.813	8.374	189634.934247	-1059500.989312	124-36-19	90-00-24	15.194
11-3	-126531.317	-1.568	-12959.307	15.082	20320.193376	-1908345.322994	20-02-35	75-26-16	7.516
合計					倍面積 207.353326	-207.353326			43.292
					面積 103.67	103.67			
					地積 103.67	103.67			

画地面積 (座標法) 計算書

画地番号 : 11_4

測点名	[1] X(i)	[2] X(i+1)-X(i-1)	[3] Y(i)	[4] Y(i+1)-Y(i-1)	[2]*[3]	[1]*[4]	方向角	夾角	距離
11-3	-126531.317	15.801	-12959.307	-9.889	-204770.009907	1251268.193813	304-36-19	104-33-31	15.194
11-10	-126522.688	2.546	-12971.813	-16.703	-33026.235898	2113308.457664	214-36-14	89-59-55	7.390
11-12	-126528.771	-15.801	-12976.010	9.889	205033.934010	-1251243.016419	124-36-07	89-59-53	17.113
11-4	-126538.489	-2.546	-12961.924	16.703	33001.058504	-2113572.381767	20-02-48	75-26-41	7.635
合計					倍面積 238.746709	-238.746709			47.332
					面積 119.37	119.37			
					地積 119.37	119.37			

画地面積 (座標法) 計算書

画地番号 : 11_5

測点名	[1] X(i)	[2] X(i+1)-X(i-1)	[3] Y(i)	[4] Y(i+1)-Y(i-1)	[2]*[3]	[1]*[4]	方向角	夾角	距離
11-4	-126538.489	13.788	-12961.924	-12.601	-178719.008112	1594511.499889	304-36-07	104-33-24	17.113
11-12	-126528.771	6.265	-12976.010	-16.468	-81294.702650	2083675.800828	214-35-57	89-59-50	4.195
11-14	-126532.224	-13.788	-12978.392	12.601	178946.068896	-1594432.554624	124-35-50	89-59-53	18.202
11-5	-126542.559	-6.265	-12963.409	16.468	81215.757385	-2083902.861612	20-02-43	75-26-53	4.332
合計					倍面積 148.115519	-148.115519			43.842
					面積 74.05	74.05			
					地積 74.05	74.05			

画地面積 (座標法) 計算書

画地番号 : 11_6-1

測点名	[1] X(i)	[2] X(i+1)-X(i-1)	[3] Y(i)	[4] Y(i+1)-Y(i-1)	[2]*[3]	[1]*[4]	方向角	夾角	距離
11-C1	-126551.994	10.844	-12966.852	6.089	-140612.543088	-770575.091466	20-02-53	138-05-00	10.044
11-5	-126542.559	14.125	-12963.409	-3.356	-183108.152125	424676.828004	304-35-54	104-33-01	8.260
11-24	-126537.869	-8.518	-12970.208	-15.913	110480.231744	2013597.109397	214-36-26	90-00-32	16.047
11-23	-126551.077	-15.534	-12979.322	0.710	201620.787948	-89851.264670	103-19-14	68-42-48	10.096
11-C2	-126553.403	-0.917	-12969.498	12.470	11893.029666	-1578120.935410	61-57-53	138-38-39	2.998
合計				倍面積	273.354145	-273.354145			47.445
				面積	136.67	136.67			
				地積	136.67	136.67			

画地面積 (座標法) 計算書

画地番号 : 11_6-2

測点名	[1] X(i)	[2] X(i+1)-X(i-1)	[3] Y(i)	[4] Y(i+1)-Y(i-1)	[2]*[3]	[1]*[4]	方向角	夾角	距離
11-27	-126546.711	-15.423	-12986.115	-7.860	200284.851645	994657.148460	144-55-04	110-18-29	2.443
11-D2	-126548.710	-3.678	-12984.711	3.888	47757.767058	-492021.384480	124-03-21	159-08-17	2.998
11-D1	-126550.389	-2.367	-12982.227	5.389	30728.931309	-681980.046321	103-19-27	159-16-06	2.985
11-23	-126551.077	12.520	-12979.322	12.019	-162501.111440	-1521017.394463	34-36-26	111-16-59	16.047
11-24	-126537.869	17.790	-12970.208	2.471	-230740.000320	-312675.074299	304-35-45	89-59-19	8.070
11-28	-126533.287	-8.842	-12976.851	-15.907	114741.316542	2012764.996309	214-36-35	90-00-50	16.310
合計				倍面積	271.754794	-271.754794			48.853
				面積	135.87	135.87			
				地積	135.87	135.87			

画地面積 (座標法) 計算書

画地番号 : 11_6-3

測点名	[1] X(i)	[2] X(i+1)-X(i-1)	[3] Y(i)	[4] Y(i+1)-Y(i-1)	[2]*[3]	[1]*[4]	方向角	夾角	距離
11-14	-126532.224	-11.792	-12978.392	-10.410	153041.198464	1317200.451840	214-36-10	90-00-16	15.618
11-6	-126545.079	-14.487	-12987.261	-7.723	188146.450107	977307.645117	144-55-24	110-19-14	1.994
11-27	-126546.711	11.792	-12986.115	10.410	-153132.268080	-1317351.261510	34-36-35	69-41-11	16.310
11-28	-126533.287	14.487	-12976.851	7.723	-187995.640437	-977216.575501	304-35-54	89-59-19	1.872
合計				倍面積	59.740054	-59.740054			35.794
				面積	29.87	29.87			
				地積	29.87	29.87			

画地面積 (座標法) 計算書

画地番号 : 11_7-1

測点名	[1] X(i)	[2] X(i+1)-X(i-1)	[3] Y(i)	[4] Y(i+1)-Y(i-1)	[2]*[3]	[1]*[4]	方向角	夾角	距離
11-6	-126545.079	7.384	-12987.261	13.403	-95897.935224	-1696083.693837	34-36-01	69-41-06	16.221
11-13	-126531.727	17.235	-12978.050	3.584	-223676.691750	-453489.709568	304-36-30	90-00-29	6.837
11-26	-126527.844	-7.384	-12983.677	-13.403	95871.470968	1695852.693132	214-36-42	90-00-12	13.690
11-25	-126539.111	-17.235	-12991.453	-3.584	223907.692455	453516.173824	144-54-55	110-18-13	7.293
合計				倍面積	204.536449	-204.536449			44.041
				面積	102.26	102.26			
				地積	102.26	102.26			

画地面積 (座標法) 計算書

画地番号 : 11_7-2

測点名	[1] X(i)	[2] X(i+1)-X(i-1)	[3] Y(i)	[4] Y(i+1)-Y(i-1)	[2]*[3]	[1]*[4]	方向角	夾角	距離
11-26	-126527.844	17.006	-12983.677	-0.541	-220800.411062	68451.563604	304-36-25	89-59-43	10.105
11-7	-126522.105	1.390	-12991.994	-14.114	-18058.871660	1785732.989970	233-07-20	108-30-55	7.247
11-E2	-126526.454	-7.311	-12997.791	-6.268	95026.850001	793067.813672	189-02-07	135-54-47	2.999
11-E1	-126529.416	-12.657	-12998.262	6.338	164519.002134	-801943.438608	144-55-08	135-53-01	11.847
11-25	-126539.111	1.572	-12991.453	14.585	-20422.564116	-1845572.933935	34-36-42	69-41-34	13.690
合計				倍面積	264.005297	-264.005297			45.888
				面積	132.00	132.00			
				地積	132.00	132.00			

画地面積（座標法）計算書

画地番号： 11_8

測点名	[1] X(i)	[2] X(i+1)-X(i-1)	[3] Y(i)	[4] Y(i+1)-Y(i-1)	[2]*[3]	[1]*[4]	方向角	夾角	距離
11-7	-126522.105	-15.116	-12991.994	6.622	196386.981304	-837829.379310	124-36-27	71-29-24	16.942
11-13	-126531.727	-2.478	-12978.050	18.873	32159.607900	-2388033.283671	34-36-13	89-59-46	8.679
11-11	-126524.583	15.116	-12973.121	-6.622	-196101.697036	837845.788626	304-36-42	90-00-29	14.035
11-8	-126516.611	2.478	-12984.672	-18.873	-32176.017216	2387747.999403	233-07-03	108-30-21	9.154
合計					倍面積 268.874952	-268.874952			48.810
					面積 134.43	134.43			
					地積 134.43	134.43			