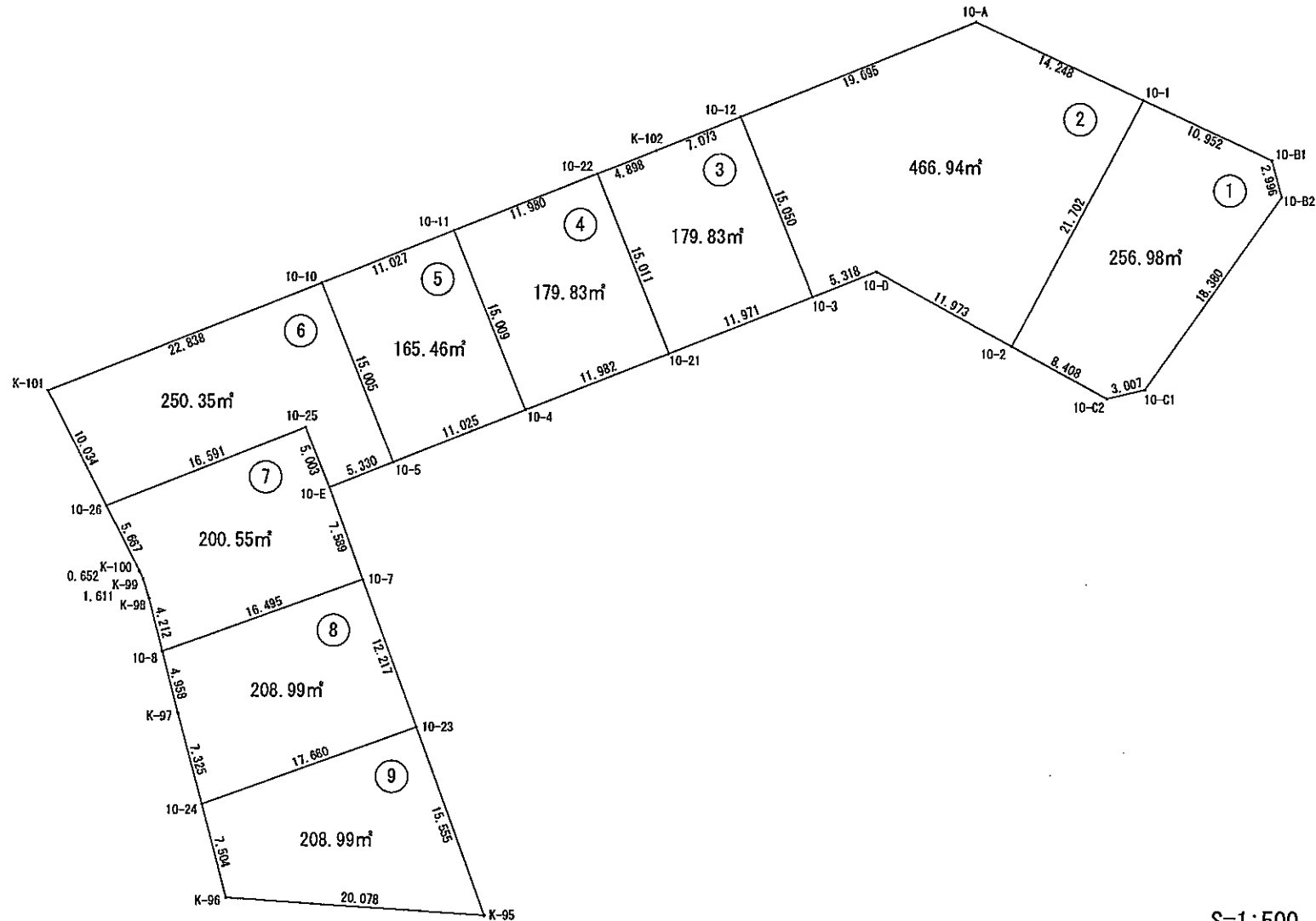


# 画地確定原子一覽表

画地面積	2117.92 m <sup>2</sup>
------	------------------------



S=1:500

街区番号	10
------	----

平成 29 年 11 月

### 画地面積（座標法）計算書

画地番号： 10\_1

測点名	[1] X(i)	[2] X(i+1)-X(i-1)	[3] Y(i)	[4] Y(i+1)-Y(i-1)	[2]*[3]	[1]*[4]	方向角	夾角	距離
10-C2	-126503.841	-0.562	-12951.408	10.816	7278.691296	-1368265.544256	61-40-15	137-59-12	3.007
10-C1	-126502.414	18.696	-12948.761	8.939	-242090.035656	-1130805.078746	20-01-10	138-20-55	18.380
10-B2	-126485.145	19.864	-12942.469	4.795	-257089.204216	-606496.270275	330-01-13	130-00-03	2.996
10-B1	-126482.550	4.453	-12943.966	-12.290	-57639.480598	1554470.539500	279-46-04	129-44-51	10.952
10-1	-126480.692	-19.302	-12954.759	-15.611	250052.758218	1974490.082812	192-49-38	93-03-34	21.702
10-2	-126501.852	-23.149	-12959.577	3.351	300001.247973	-423907.706052	103-41-03	90-51-25	8.408
合計				倍面積	513.977017	-513.977017			65.445
				面積	256.98	256.98			
				地積	256.98	256.98			

### 画地面積（座標法）計算書

画地番号： 10\_2

測点名	[1] X(i)	[2] X(i+1)-X(i-1)	[3] Y(i)	[4] Y(i+1)-Y(i-1)	[2]*[3]	[1]*[4]	方向角	夾角	距離
10-2	-126501.852	18.328	-12959.577	16.451	-237523.127256	-2081081.967252	12-49-38	89-08-42	21.702
10-1	-126480.692	23.578	-12954.759	-9.223	-305447.307702	1166531.422316	279-46-16	86-56-38	14.248
10-A	-126478.274	-9.480	-12968.800	-29.736	122944.224000	3760957.955664	232-50-06	133-03-50	19.695
10-12	-126490.172	-23.937	-12984.495	-6.664	310809.856815	842930.506208	143-07-29	90-17-23	15.050
10-3	-126502.211	-8.848	-12975.464	13.285	114806.905472	-1680581.873135	53-07-33	90-00-04	5.318
10-D	-126499.020	0.359	-12971.210	15.887	-4656.664390	-2009689.930740	103-40-56	230-33-23	11.973
合計				倍面積	933.886939	-933.886939			87.986
				面積	466.94	466.94			
				地積	466.94	466.94			

### 画地面積（座標法）計算書

画地番号： 10\_3

測点名	[1] X(i)	[2] X(i+1)-X(i-1)	[3] Y(i)	[4] Y(i+1)-Y(i-1)	[2]*[3]	[1]*[4]	方向角	夾角	距離
10-3	-126502.211	19.222	-12975.464	0.545	-249414.369008	-68943.704995	323-07-29	89-59-54	15.050
10-12	-126490.172	7.765	-12984.495	-14.667	-100824.603675	1855231.352724	232-49-32	89-42-03	7.073
K-102	-126494.446	-7.214	-12990.131	-9.553	93710.805034	1208401.442638	233-06-33	180-17-01	4.898
10-22	-126497.386	-14.948	-12994.048	5.091	194235.029504	-643998.192126	143-07-26	90-00-53	15.011
10-21	-126509.394	-4.825	-12985.040	18.584	62652.818000	-2351050.578096	53-07-35	90-00-09	11.971
合計				倍面積	359.679855	-359.679855			54.003
				面積	179.83	179.83			
				地積	179.83	179.83			

### 画地面積（座標法）計算書

画地番号： 10\_4

測点名	[1] X(i)	[2] X(i+1)-X(i-1)	[3] Y(i)	[4] Y(i+1)-Y(i-1)	[2]*[3]	[1]*[4]	方向角	夾角	距離
10-21	-126509.394	19.198	-12985.040	0.577	-249286.797920	-72995.920338	323-07-26	89-59-55	15.011
10-22	-126497.386	4.817	-12994.048	-18.590	-62592.329216	2351586.405740	233-06-46	89-59-20	11.980
10-11	-126504.577	-19.198	-13003.630	-0.577	249643.688740	72993.140929	143-07-51	90-01-05	15.009
10-4	-126516.584	-4.817	-12994.625	18.590	62595.108625	-2351943.296560	53-07-31	89-59-40	11.982
合計				倍面積	359.670229	-359.670229			53.982
				面積	179.83	179.83			
				地積	179.83	179.83			

### 画地面積（座標法）計算書

画地番号： 10\_5

測点名	[1] X(i)	[2] X(i+1)-X(i-1)	[3] Y(i)	[4] Y(i+1)-Y(i-1)	[2]*[3]	[1]*[4]	方向角	夾角	距離
10-4	-126516.584	18.623	-12994.625	-0.186	-241998.901375	23532.084624	323-07-51	90-00-29	15.009
10-11	-126504.577	5.387	-13003.630	-17.824	-70050.554810	2254817.580448	233-06-22	89-58-31	11.027
10-10	-126511.197	-18.623	-13012.449	0.186	242330.837727	-23531.082642	143-07-18	90-00-56	15.005
10-5	-126523.200	-5.387	-13003.444	17.824	70049.552828	-2255149.516800	53-07-22	90-00-04	11.025
合計				倍面積	330.934370	-330.934370			52.066
				面積	165.46	165.46			
				地積	165.46	165.46			

### 画地面積 (座標法) 計算書

画地番号 : 10\_6

測点名	[1] X(i)	[2] X(i+1)-X(i-1)	[3] Y(i)	[4] Y(i+1)-Y(i-1)	[2]*[3]	[1]*[4]	方向角	夾角	距離	
10-5	-126523.200	15.201	-13003.444	-4.741	-197665.352244	599846.491200	323-07-18	89-59-30	15.005	
10-10	-126511.197	-1.707	-13012.449	-27.270	22212.250443	3449960.342190	233-06-27	89-59-09	22.838	
K-101	-126524.907	-21.149	-13030.714	-11.532	275586.570386	1459085.227524	137-51-07	84-44-40	10.034	
10-26	-126532.346	2.514	-13023.981	20.007	-32742.288234	-2531532.646422	53-08-13	95-17-06	16.591	
10-25	-126522.393	5.948	-13010.707	16.273	-77387.685236	-2058898.901289	143-10-25	270-02-12	5.003	
10-E	-126526.398	-0.807	-13007.708	7.263	10497.220356	-918961.228674	53-07-48	89-57-23	5.330	
合計					倍面積 面積 地積	500.715471 250.35 250.35			-500.715471 250.35 250.35	74.801

### 画地面積 (座標法) 計算書

画地番号 : 10\_7

測点名	[1] X(i)	[2] X(i+1)-X(i-1)	[3] Y(i)	[4] Y(i+1)-Y(i-1)	[2]*[3]	[1]*[4]	方向角	夾角	距離	
10-E	-126526.398	10.214	-13007.708	-7.363	-132860.729512	931613.868474	323-10-25	178-16-30	5.003	
10-25	-126522.393	-5.948	-13010.707	-16.273	77387.685236	2058898.901289	233-08-13	89-57-48	16.591	
10-26	-126532.346	-14.155	-13023.981	-9.472	184354.451055	1198514.381312	137-51-40	84-43-27	5.667	
K-100	-126536.548	-4.702	-13020.179	4.221	61220.881658	-534110.769108	140-02-13	182-10-33	0.652	
K-99	-126537.048	-1.863	-13019.760	1.278	24255.812880	-161714.347344	147-46-47	187-44-34	1.611	
K-98	-126538.411	-5.038	-13018.901	2.917	65589.223238	-369112.544887	150-45-04	182-58-17	4.212	
10-8	-126542.086	5.804	-13016.843	15.557	-75549.756772	-1968615.231902	54-55-24	84-10-20	16.495	
10-7	-126532.607	15.688	-13003.344	9.135	-203996.460672	-1155875.364945	324-53-55	89-58-31	7.589	
合計					倍面積 面積 地積	401.107111 200.55 200.55			-401.107111 200.55 200.55	57.820

### 画地面積 (座標法) 計算書

画地番号 : 10\_8

測点名	[1] X(i)	[2] X(i+1)-X(i-1)	[3] Y(i)	[4] Y(i+1)-Y(i-1)	[2]*[3]	[1]*[4]	方向角	夾角	距離	
10-7	-126532.607	0.517	-13003.344	-20.523	-6722.728848	2596828.693461	234-55-24	90-01-06	16.495	
10-8	-126542.086	-13.805	-13016.843	-11.076	179697.517615	1401580.144536	150-44-48	95-49-24	4.958	
K-97	-126546.412	-10.685	-13014.420	6.059	139059.077700	-766744.710308	150-14-23	179-29-35	7.325	
10-24	-126552.771	3.809	-13010.784	18.100	-49558.076256	-2290605.155100	54-53-36	84-39-13	17.680	
10-23	-126542.603	20.164	-12996.320	7.440	-262057.796480	-941476.966320	324-54-18	90-00-42	12.217	
合計					倍面積 面積 地積	417.993731 208.99 208.99			-417.993731 208.99 208.99	58.675

### 画地面積 (座標法) 計算書

画地番号 : 10\_9

測点名	[1] X(i)	[2] X(i+1)-X(i-1)	[3] Y(i)	[4] Y(i+1)-Y(i-1)	[2]*[3]	[1]*[4]	方向角	夾角	距離	
10-23	-126542.603	2.559	-12996.320	-23.408	-33257.582880	2962109.251024	234-53-36	89-59-29	17.680	
10-24	-126552.771	-16.683	-13010.784	-10.740	217058.909472	1359176.760540	150-14-51	95-21-15	7.504	
K-96	-126559.286	-2.559	-13007.060	23.408	33285.066540	-2962499.766688	78-38-11	108-23-20	20.078	
K-95	-126555.330	16.683	-12987.376	10.740	-216668.393808	-1359204.244200	324-54-07	66-15-56	15.555	
合計					倍面積 面積 地積	417.993324 208.99 208.99			-417.993324 208.99 208.99	60.817