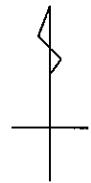
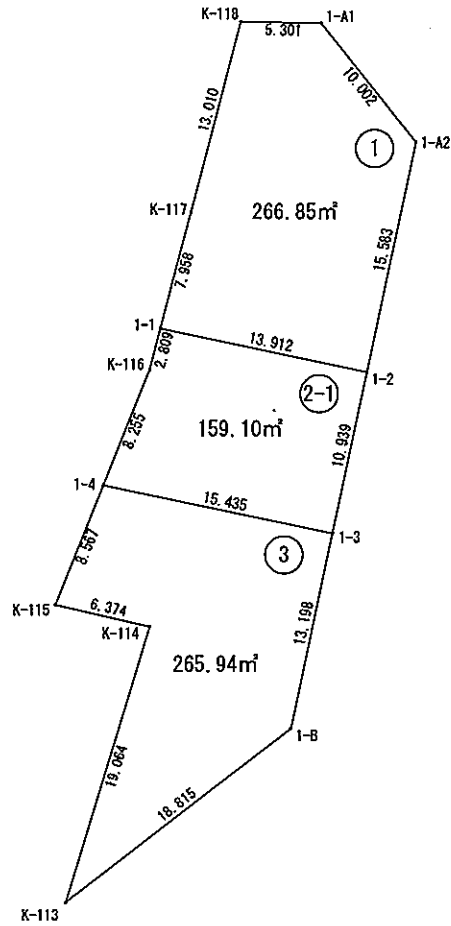


画地確定原子一覽表

画地面积 691.89 m²



S=1:500

街区番号 1

平成 30 年 4 月

画地面積（座標法）計算書

画地番号： 1_1

測点名	[1] X(i)	[2] X(i+1)-X(i-1)	[3] Y(i)	[4] Y(i+1)-Y(i-1)	[2]*[3]	[1]*[4]	方向角	夾角	距離	
1-A1	-126365.373	7.889	-12887.532	-11.541	-101669.739948	1458382.769793	270-47-21	129-23-46	5.301	
K-118	-126365.300	-12.515	-12892.832	-8.585	161353.792480	1084846.100500	194-37-33	103-50-12	13.010	
K-117	-126377.888	-20.289	-12896.117	-5.290	261649.317813	668539.027520	194-35-36	179-58-03	7.958	
1-1	-126385.589	-10.549	-12898.122	11.612	136062.288978	-1467589.459468	101-48-47	87-13-11	13.912	
1-2	-126388.437	12.400	-12884.505	16.831	-159767.862000	-2127243.783147	11-54-10	90-05-23	15.583	
1-A2	-126373.189	23.064	-12881.291	-3.027	-297094.095624	382531.643103	321-23-35	129-29-25	10.002	
合計					倍面積 面積 地積	533.701699 266.85 266.85			-533.701699 266.85 266.85	65.766

画地面積（座標法）計算書

画地番号： 1_2-1

測点名	[1] X(i)	[2] X(i+1)-X(i-1)	[3] Y(i)	[4] Y(i+1)-Y(i-1)	[2]*[3]	[1]*[4]	方向角	夾角	距離	
1-1	-126385.589	0.130	-12898.122	-14.325	-1676.755860	1810473.562425	194-36-01	92-47-14	2.809	
K-116	-126388.307	-10.393	-12898.830	-3.747	134057.540190	473576.986329	201-36-06	187-00-05	8.255	
1-4	-126395.982	-10.834	-12901.869	12.069	139778.848746	-1525473.106758	101-48-36	80-12-30	15.435	
1-3	-126399.141	7.545	-12886.761	17.364	-97230.611745	-2194794.684324	11-54-06	90-05-30	10.939	
1-2	-126388.437	13.552	-12884.505	-11.361	-174610.811760	1435899.032757	281-48-47	89-54-41	13.912	
合計					倍面積 面積 地積	318.209571 159.10 159.10			-318.209571 159.10 159.10	51.350

画地面積（座標法）計算書

画地番号： 1_3

測点名	[1] X(i)	[2] X(i+1)-X(i-1)	[3] Y(i)	[4] Y(i+1)-Y(i-1)	[2]*[3]	[1]*[4]	方向角	夾角	距離	
K-115	-126403.947	-9.389	-12905.023	3.059	121165.260947	-386669.673873	102-54-33	81-18-23	6.374	
K-114	-126405.371	-19.674	-12898.810	0.701	253771.187940	-88610.165071	196-48-21	273-53-48	19.064	
K-113	-126423.621	-6.684	-12904.322	9.328	86252.488248	-1179279.536688	52-04-04	35-15-43	18.815	
1-B	-126412.055	24.480	-12889.482	17.561	-315534.519360	-2219922.097855	11-53-54	139-49-50	13.198	
1-3	-126399.141	16.073	-12886.761	-12.387	-207128.909553	1565706.159567	281-48-36	89-54-42	15.435	
1-4	-126395.982	-4.806	-12901.869	-18.262	62006.382414	2308243.423284	201-36-10	99-47-34	8.567	
合計					倍面積 面積 地積	531.890636 265.94 265.94			-531.890636 265.94 265.94	81.453