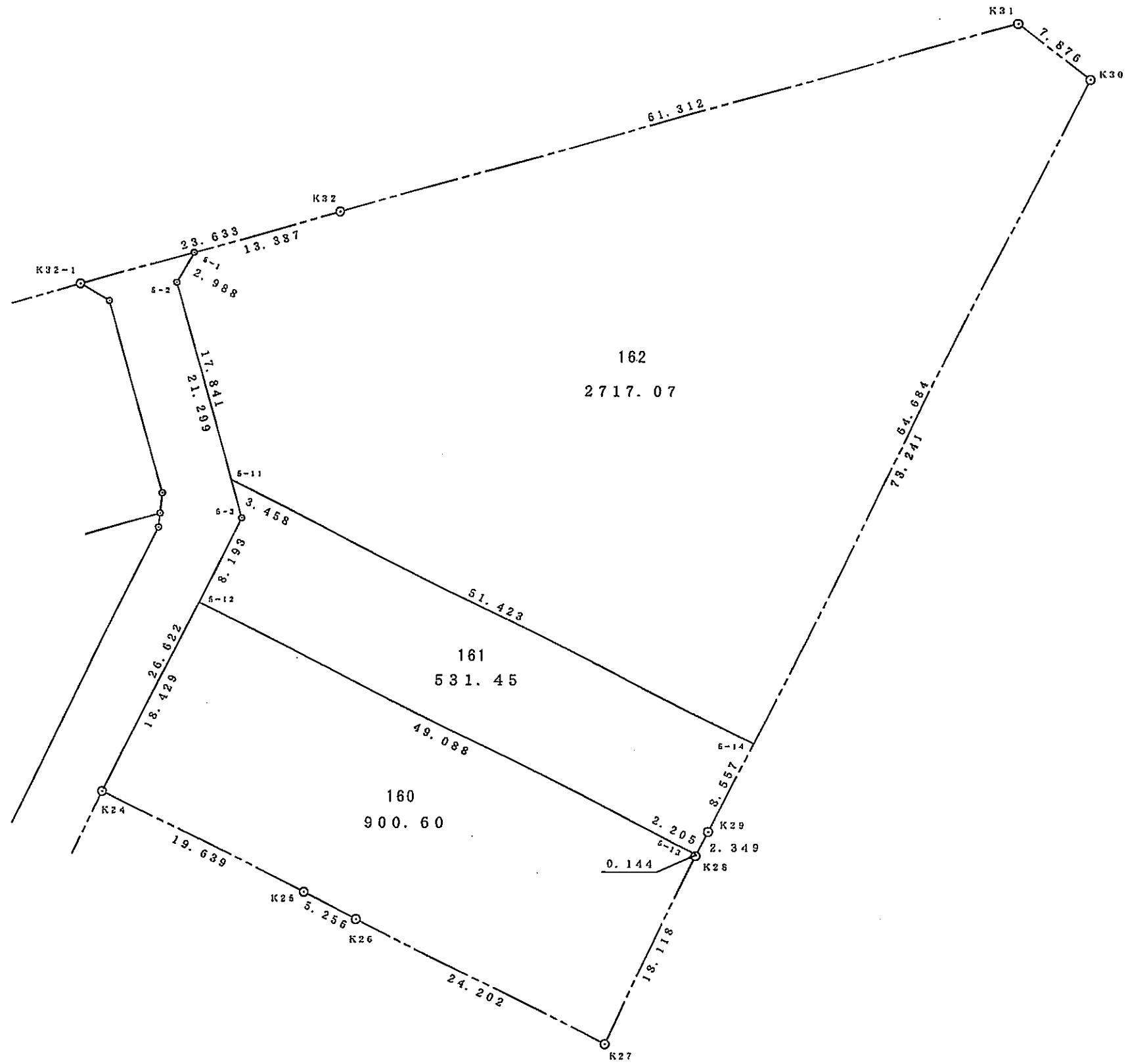
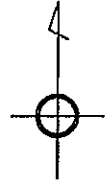


面地 図 (5/8)

略 図



座標面積計算書 (倍横距)

地番										地区名	
160											
測点	X	Y	緯距	経距	倍横距	倍積	内角	方向角	辺長		
5012:5-12	-129469.351	-8467.483									
319:K24	-129485.849	-8475.695	-16.498	-8.212	-8.212	135.481576	89-46-11	206-27-43	18.429		
110:K25	-129494.529	-8458.078	-8.680	17.617	1.193	-10.355240	180-00-04	116-13-54	19.639		
45:K26	-129496.852	-8453.364	-2.323	4.714	23.524	-54.646252	180-00-00	116-13-58	5.256		
103:K27	-129507.550	-8431.654	-10.698	21.710	49.948	-534.343704	90-11-50	116-13-58	24.202		
39:K28	-129491.326	-8423.590	16.224	8.064	79.722	1293.409728	180-38-29	26-25-48	18.118		
5013:5-13	-129491.197	-8423.524	0.129	0.066	87.852	11.332908	89-21-17	27-04-17	0.144		
5012:5-12	-129469.351	-8467.483	21.846	-43.959	43.959	960.328314	90-02-09	296-25-34	49.088		
					合計	倍面積	1801.207330	900-00-00	134.876		
						面積	900.6036650	坪数	272.4326		

座標面積計算書（倍横距）

地番											地区名	
161												
測点	X	Y	緯距	経距	倍横距	倍積	内角	方向角	辺長			
5014:5-14	-129481.571	-8418.713										
5011:5-11	-129458.685	-8464.762	22.886	-46.049	-46.049	-1053.877414	47-58-04	296-25-34	51.423			
477:5-3	-129462.016	-8463.832	-3.331	0.930	-91.168	303.680608	222-04-05	164-23-38	3.458			
5012:5-12	-129469.351	-8467.483	-7.335	-3.651	-93.889	688.675815	89-57-51	206-27-43	8.193			
5013:5-13	-129491.197	-8423.524	-21.846	43.959	-53.581	1170.530526	90-38-43	116-25-34	49.088			
40:K29	-129489.234	-8422.521	1.963	1.003	-8.619	-16.919097	179-21-17	27-04-17	2.205			
5014:5-14	-129481.571	-8418.713	7.663	3.808	-3.808	-29.180704	90-00-00	26-25-34	8.557			
			合計			倍面積 1062.909734	720-00-00		122.924			
						面積 531.4548670	坪数	160.7650				

座標面積計算書 (倍横距)

地番 162										地区名	
測点	X	Y	緯距	経距	倍横距	倍積	内角	方向角	辺長		
196:K31	-129418.811	-8396.143									
73:K32	-129435.298	-8455.197	-16.487	-59.054	-59.054	973.623298	179-59-04	254-24-02	61.312		
5001:5-1	-129438.902	-8468.090	-3.604	-12.893	-131.001	472.127604	135-07-08	254-23-06	13.387		
479:5-2	-129441.502	-8469.561	-2.600	-1.471	-145.365	377.949000	134-53-35	209-30-14	2.988		
5011:5-11	-129458.685	-8464.762	-17.183	4.799	-142.037	2440.621771	132-01-45	164-23-49	17.841		
5014:5-14	-129481.571	-8418.713	-22.886	46.049	-91.189	2086.951454	90-00-00	116-25-34	51.423		
209:K30	-129423.646	-8389.925	57.925	28.788	-16.352	-947.189600	101-26-43	26-25-34	64.684		
196:K31	-129418.811	-8396.143	4.835	-6.218	6.218	30.064030	126-31-45	307-52-17	7.876		
合計						倍面積	5434.147557	900-00-00			219.511
						面積	2717.073785	坪数			821.9148