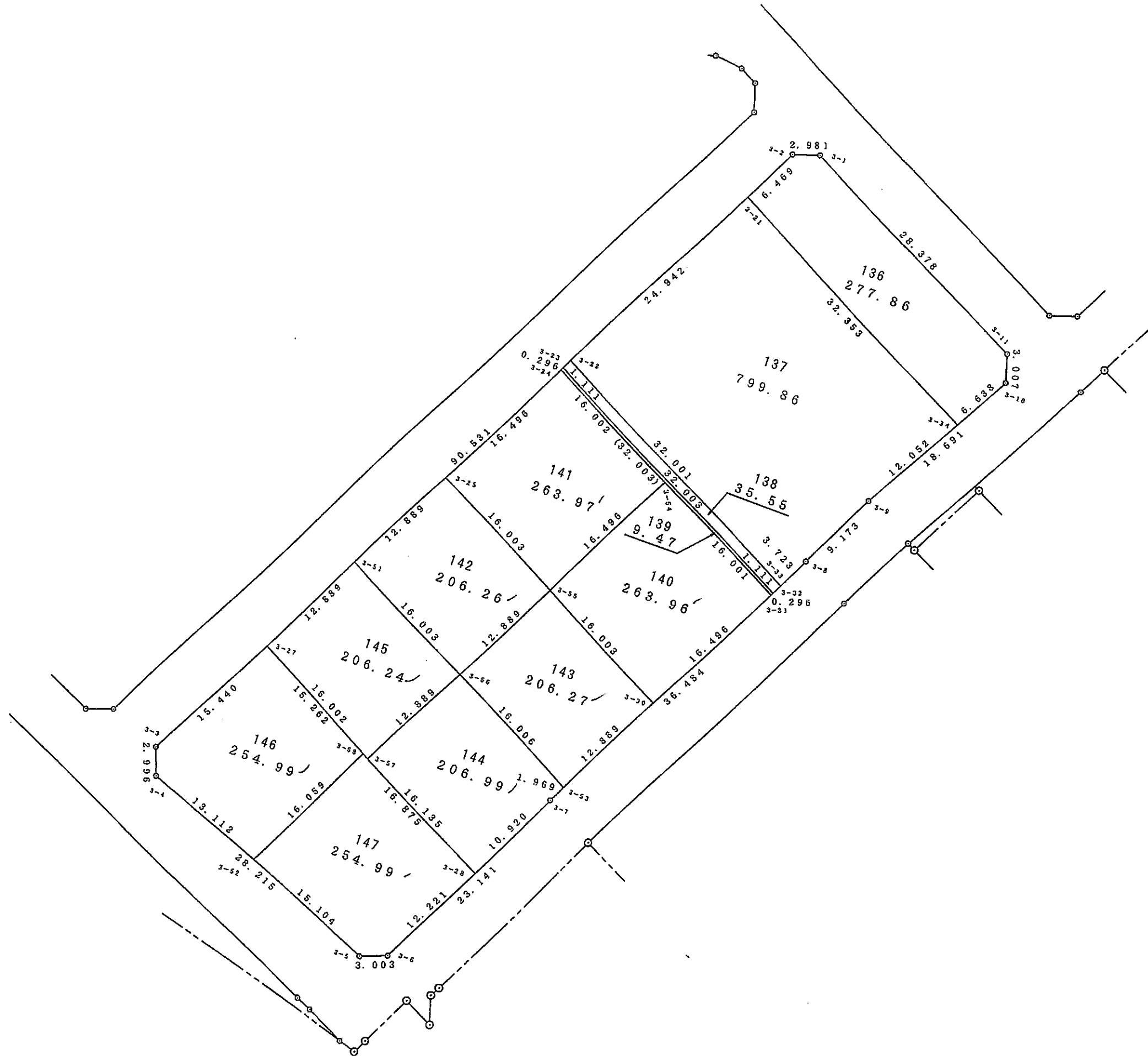
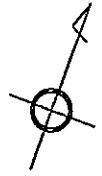


圖地圖 (3/8)

略圖













### 座標面積計算書 (倍横距)

地番									地区名		
141		測点	X	Y	緯距	経距	倍横距	倍積	内角	方向角	辺長
		3024:3-24	-129521.651	-8537.075							
		3025:3-25	-129536.366	-8544.530	-14.715	-7.455	-7.455	109.700325	89-59-47	206-52-02	16.496
		3055:3-55	-129543.598	-8530.254	-7.232	14.276	-0.634	4.585088	90-00-01	116-51-49	16.003
		3054:3-54	-129528.882	-8522.800	14.716	7.454	21.096	310.448736	89-59-56	26-51-50	16.496
		3024:3-24	-129521.651	-8537.075	7.231	-14.275	14.275	103.222525	90-00-16	296-51-46	16.002
							合計	倍面積	527.956674	360-00-00	64.997
								面積	263.9783370	坪数	79.8534

### 座標面積計算書 (倍横距)

地番										地区名	
142		測点	X	Y	緯距	経距	倍横距	倍積	内角	方向角	辺長
		3025:3-25	-129536.366	-8544.530							
		3051:3-51	-129547.864	-8550.354	-11.498	-5.824	-5.824	66.964352	90-00-08	206-51-41	12.889
		3056:3-56	-129555.096	-8536.078	-7.232	14.276	2.628	-19.005696	90-00-01	116-51-49	16.003
		3055:3-55	-129543.598	-8530.254	11.498	5.824	22.728	261.326544	89-59-59	26-51-50	12.889
		3025:3-25	-129536.366	-8544.530	7.232	-14.276	14.276	103.244032	89-59-52	296-51-49	16.003
							合計	倍面積	412.529232	360-00-00	57.784
								面積	206.2646160	坪数	62.3950









