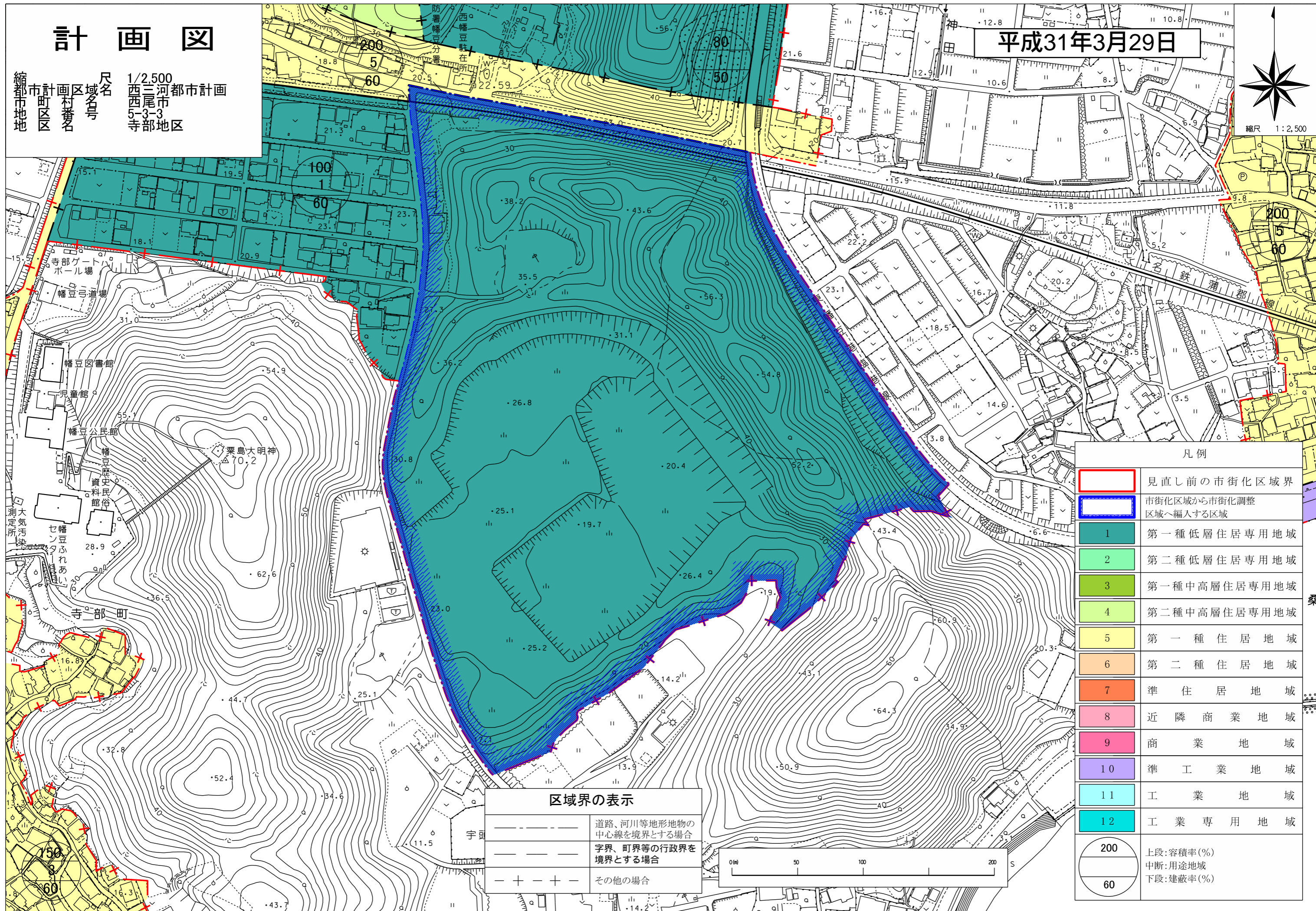
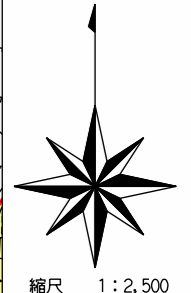


計画図

縮尺 1/2,500
 縮都市計画区域名
 西尾市
 寺部地区

平成31年3月29日



凡例

	見直し前の市街化区域界
	市街化区域から市街化調整区域へ編入する区域
	1 第一種低層住居専用地域
	2 第二種低層住居専用地域
	3 第一種中高層住居専用地域
	4 第二種中高層住居専用地域
	5 第一種住居地域
	6 第二種住居地域
	7 準住居地域
	8 近隣商業地域
	9 商業地域
	10 準工業地域
	11 工業地域
	12 工業専用地域
	200 上段:容積率(%)
	60 中絶:用途地域 下段:建蔽率(%)

区域界の表示

	道路、河川等地形地物の中心線を境界とする場合
	字界、町界等の行政界を境界とする場合
	その他の場合

