

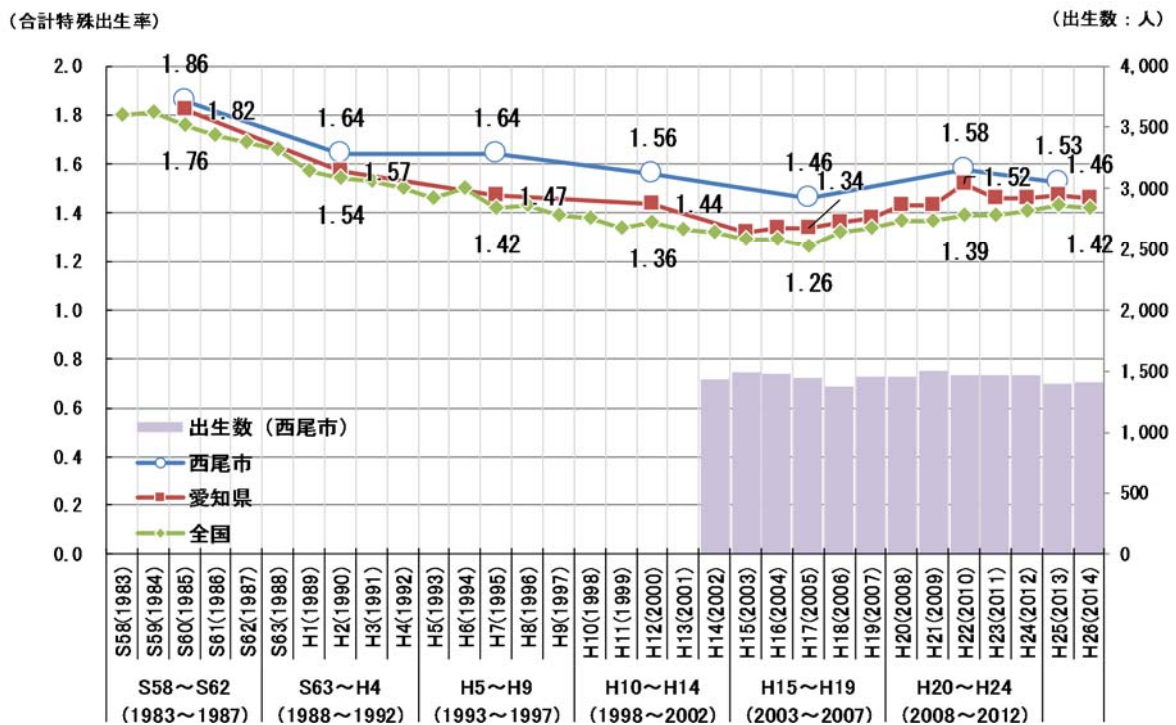
2. 出生・結婚・子育ての状況

(1) 合計特殊出生率の推移

合計特殊出生率¹（ベイズ推定値）は、降下傾向でしたが、「平成 20(2008)～24(2012)年」にやや回復しています。全国的にも合計特殊出生率は平成 18(2006)年以降緩やかに上昇しています（出典 平成 26 年版少子化社会対策白書）。

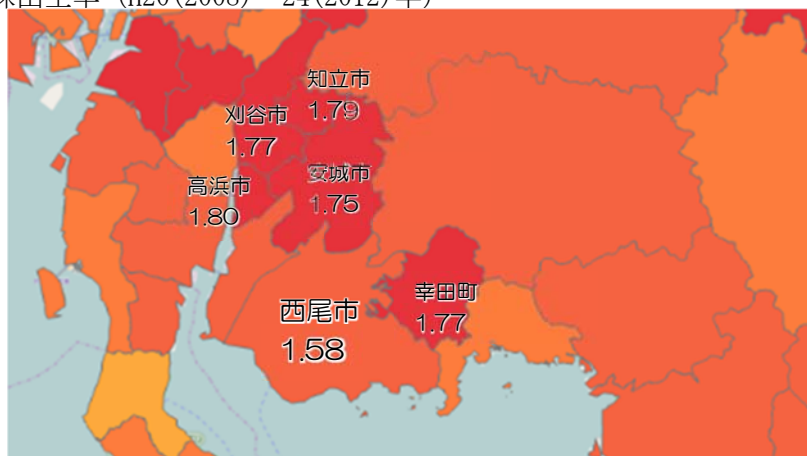
愛知県内の全 54 市町村中 28 番目、都市 37 市中では 19 番目の水準であり、県平均は上回ってはいるものの、近隣市町に高水準な都市も多く、それほど高い数値とは言えない状況にあります。

図表 40 合計特殊出生率の推移



資料：厚生労働省 人口動態 保健所・市区町村別統計、住民基本台帳
 ※H19(2007)年以前の合計特殊出生率は旧西尾市の値。

図表 41 合計特殊出生率 (H20(2008)～24(2012)年)



資料：地域経済分析システム (RESAS) (厚生労働省 人口動態調査)

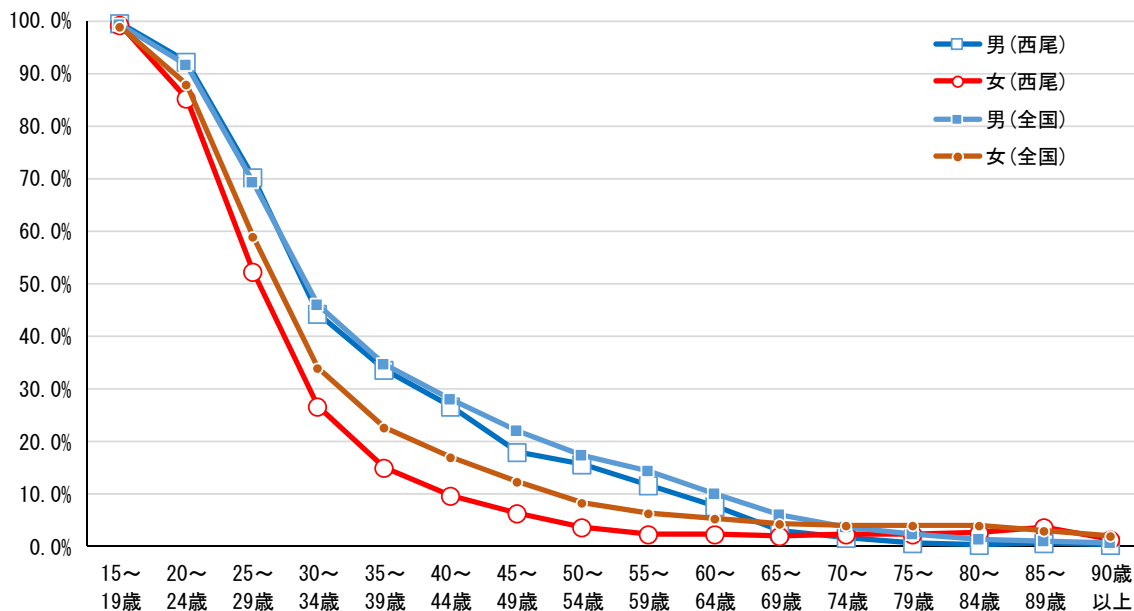
¹ 合計特殊出生率：15～49 歳の女性の年齢別出生率を合計したもので、1 人の女性が生涯に産む子どもの数に相当。

(2) 未婚率の推移

日本における未婚率は、男女・各年齢階級（25～29歳、30～34歳、35～39歳）において、年々上昇しています。

西尾市においては、20代では男性の約8割、女性の約7割が未婚であり、30代でも男性の約4割、女性の約2割が未婚となっています。全国平均や愛知県平均との比較では、女性の未婚率は低くなっていますが、男性はほぼ同水準となっています。

図表 42 年齢別未婚率



資料：国勢調査（H22(2010)）

図表 43 20代・30代の未婚率の比較

(単位%)

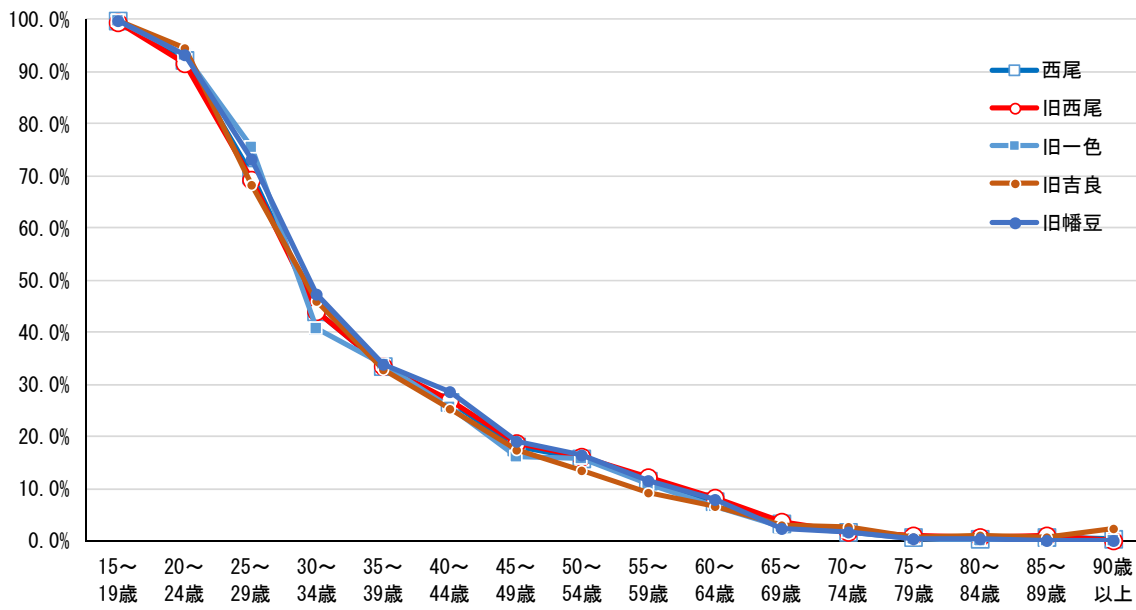
15歳以上	総数	男	女
西尾市	25.8	31.4	20.2
愛知県	27.5	32.4	22.7
全国	27.0	31.3	22.9

20代	総数	男	女
西尾市	74.8	80.4	68.1
愛知県	75.4	80.0	70.4
全国	76.1	79.6	72.4

30代	総数	男	女
西尾市	29.9	38.4	20.5
愛知県	31.4	38.8	23.6
全国	34.0	39.9	27.8

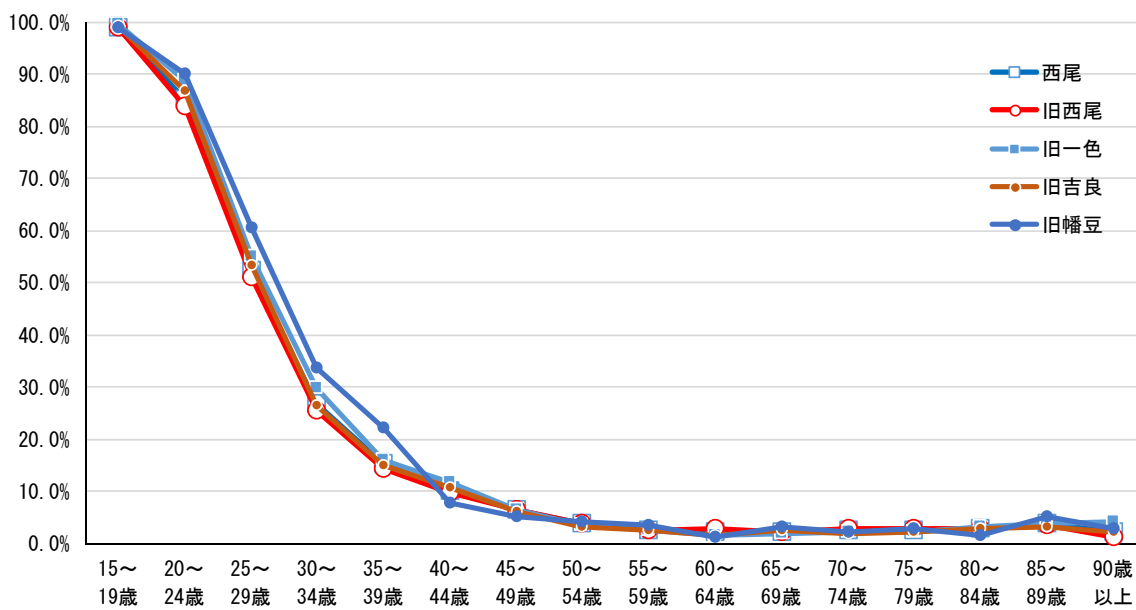
資料：国勢調査（H22(2010)）

図表 44 男性の年齢別未婚率（旧市町別）



資料：国勢調査（H22(2010)）

図表 45 女性の年齢別未婚率（旧市町別）



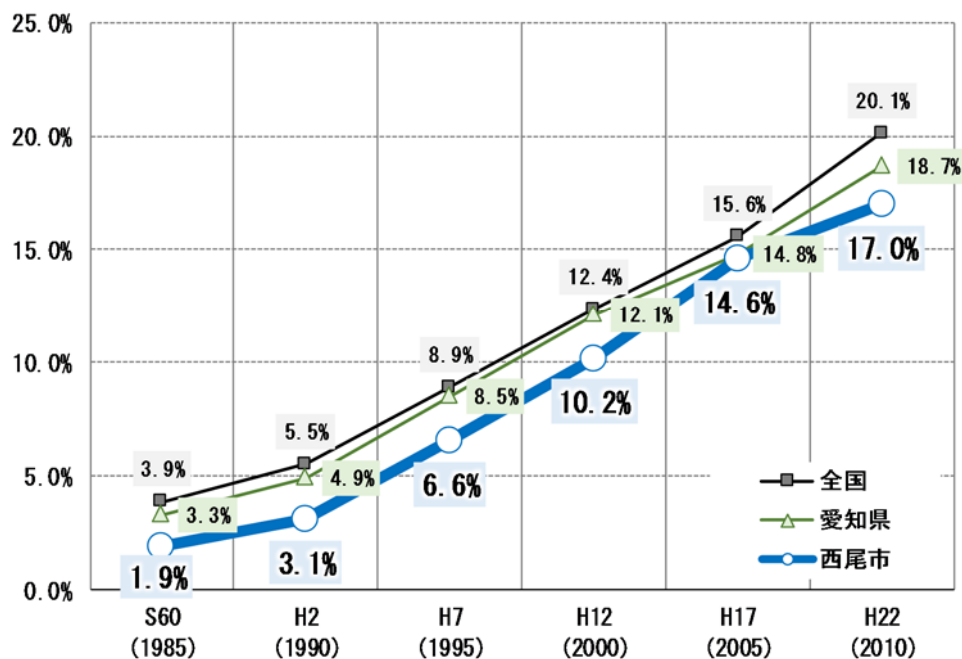
資料：国勢調査（H22(2010)）

(3) 生涯未婚率の推移

日本における生涯未婚率²をみると、昭和60年以降、男女とも年々上昇しており、平成22年時点では、50歳の男性の約5人に1人、女性の10人に1人が未婚となっています。

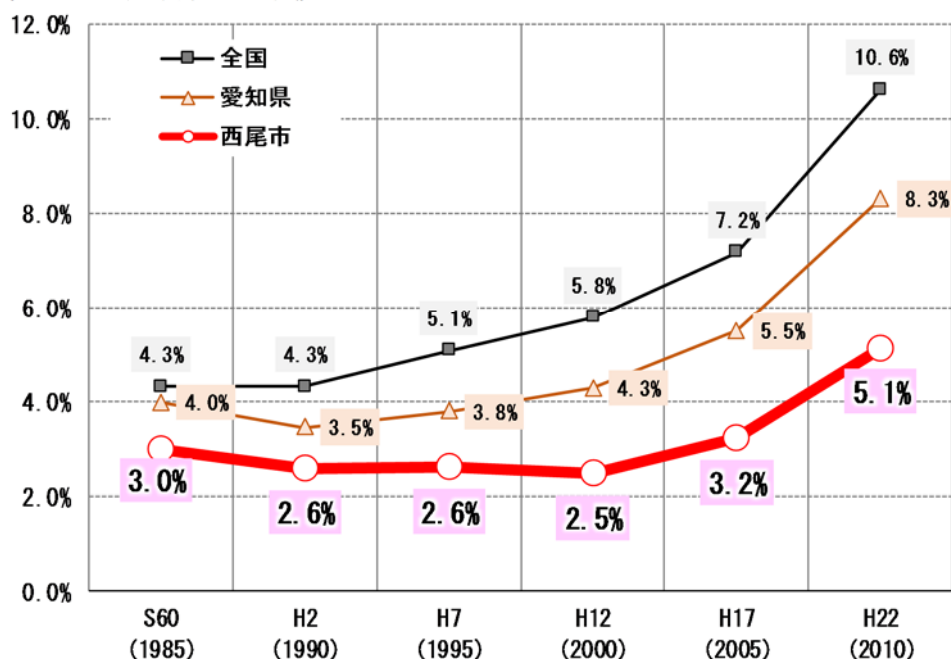
西尾市においても男性は全国と同様、年々上昇しており、平成22年時点では、17.0%となっています。女性は平成12年まで未婚率は低下傾向にあったものの、その後上昇に転じ、平成22年時点では、5.1%となっています。全国平均や愛知県平均との比較では、男性、女性とも生涯未婚率は低く、特に女性は全国平均の半分程度となっています。

図表 46 男性の生涯未婚率の推移



資料：国勢調査

図表 47 女性の生涯未婚率の推移



資料：国勢調査

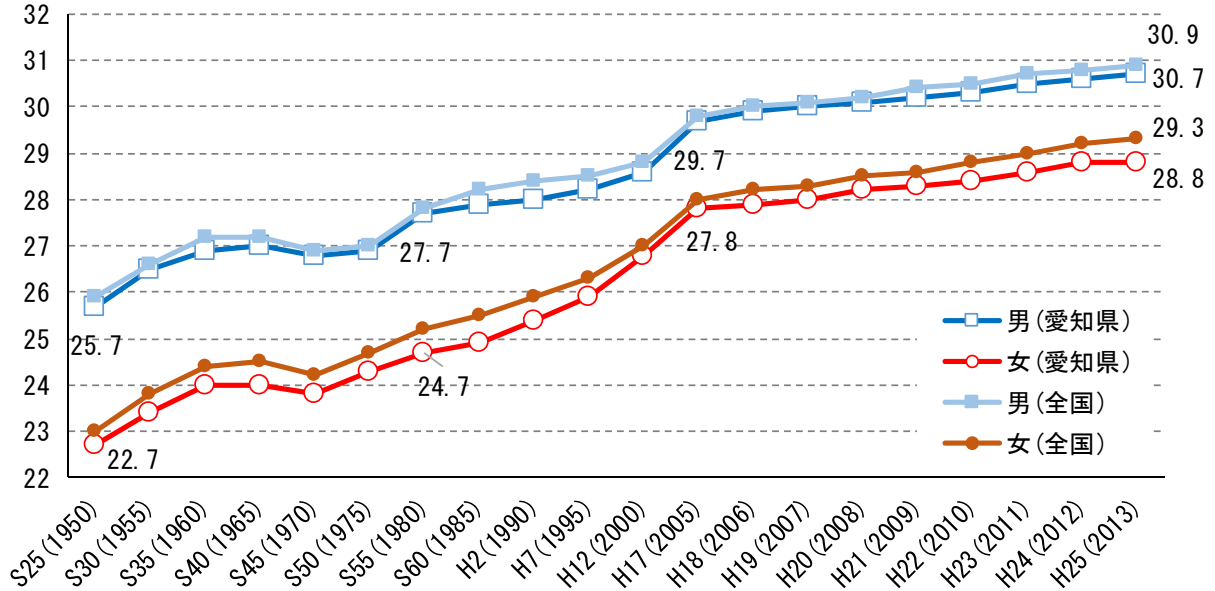
² 生涯未婚率：50歳時点の未婚率のこと。

(4) 初婚年齢の推移

日本人の平均初婚年齢は、平成 25(2013)年で、夫が 30.9 歳（対前年比 0.1 歳上昇）、妻が 29.3 歳（同 0.1 歳上昇）と上昇傾向を続けており、愛知県でも結婚年齢が高くなる晩婚化が進行しています。昭和 55(1980)年からの 30 年間で、夫は 3.0 歳、妻は 4.0 歳、平均初婚年齢が上昇する晩婚化が進行しています。

〔出典 平成 26 年版少子化社会対策白書〕

図表 48 平均初婚年齢の推移
(歳)



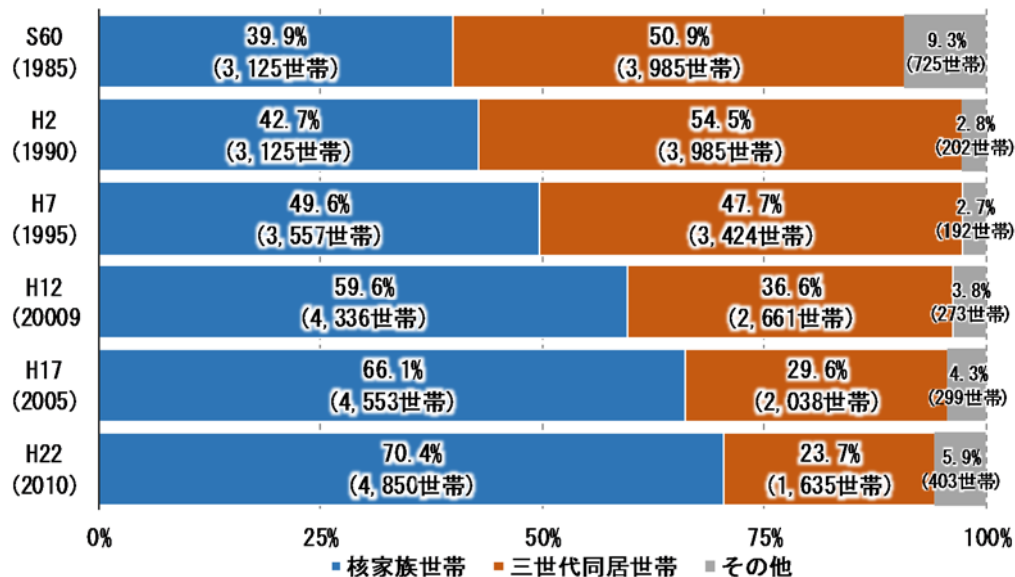
資料：厚生労働省 人口動態統計

(5) 6歳未満の子のいる世帯の状況

核家族世帯が増加の一途となっており、平成 22(2010)年時点で、7割超が核家族世帯。その割合は、昭和 60(1985)年の約 1.8 倍となっています。

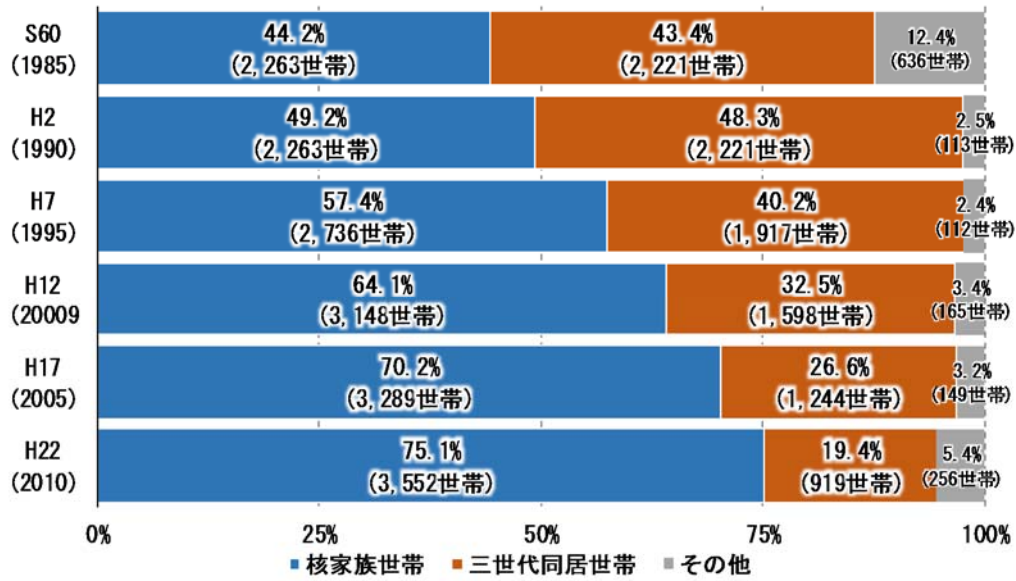
三世帯同居世帯は減少し続け、平成 22(2010)年時点で 3割弱、昭和 60(1985)年の 4割程度の水準となっています。

図表 49 6歳未満の子どものいる世帯の状況 (西尾市)



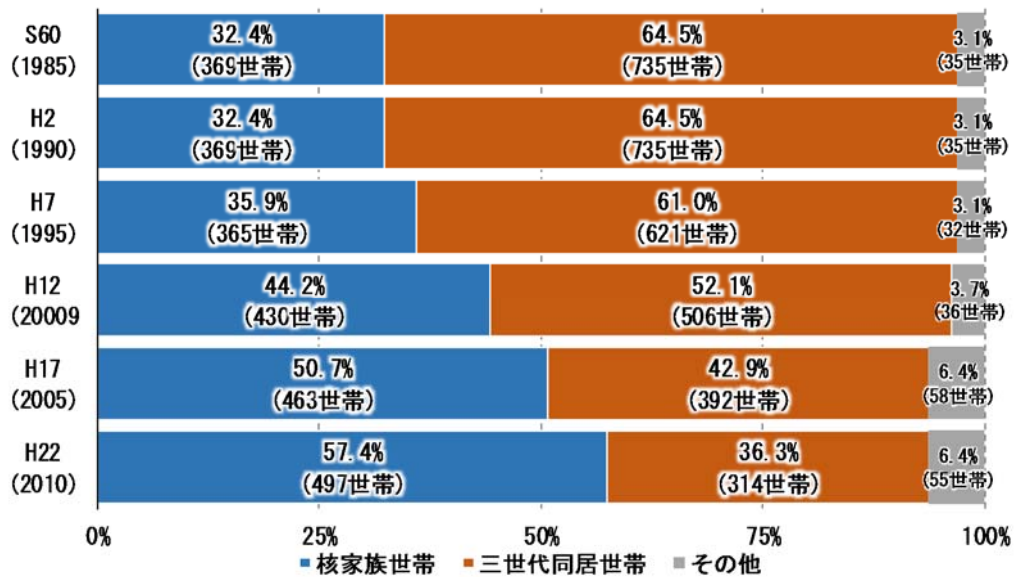
資料：国勢調査

図表 50 6歳未満の子どものいる世帯の状況（旧西尾）



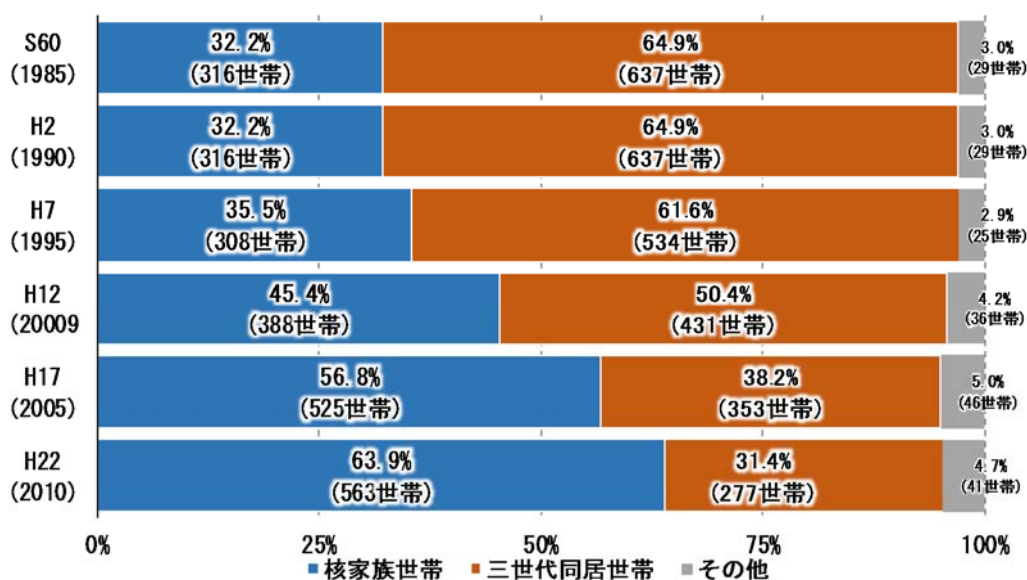
資料：国勢調査

図表 51 6歳未満の子どものいる世帯の状況（旧一色）



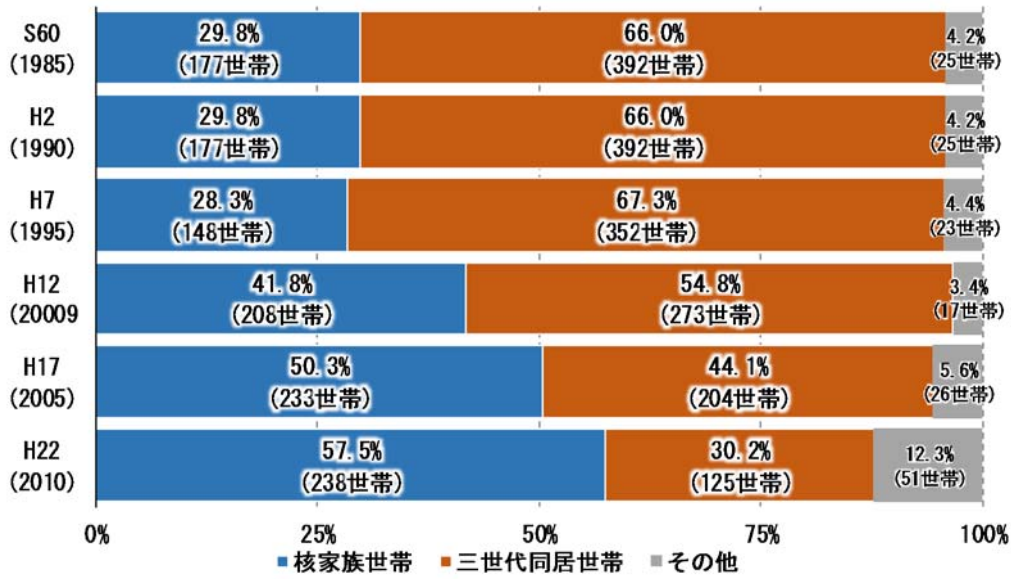
資料：国勢調査

図表 52 6歳未満の子どものいる世帯の状況（旧吉良）



資料：国勢調査

図表 53 6歳未満の子どものいる世帯の状況（旧幡豆）



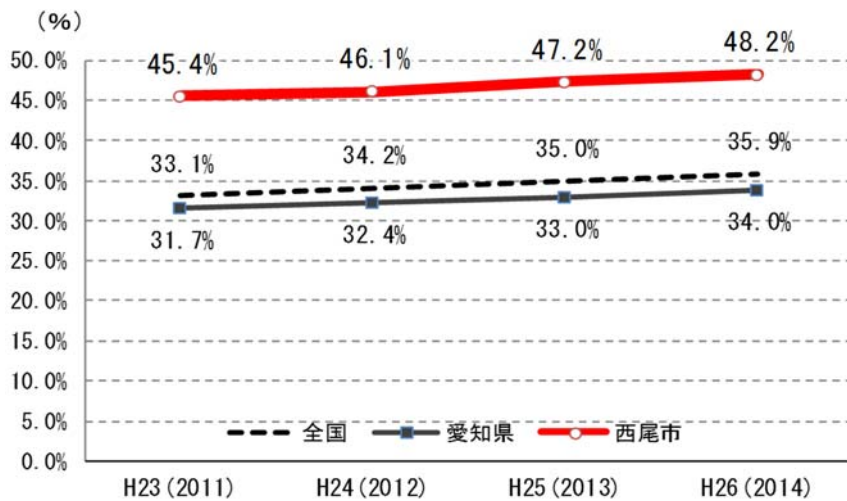
資料：国勢調査

(6) 保育所利用率の推移

保育所利用率（保育所利用児童数÷6歳未満の子ども数）は5割弱となっており、年々、上昇傾向にあります。

全国や愛知県よりも高水準で推移しており、保育所等の環境は充実しています。

図表 54 保育所利用率の推移



資料：厚生労働省報道資料保育所関連状況取りまとめ、西尾の統計