

広報



No. 1286

毎月1日・16日発行

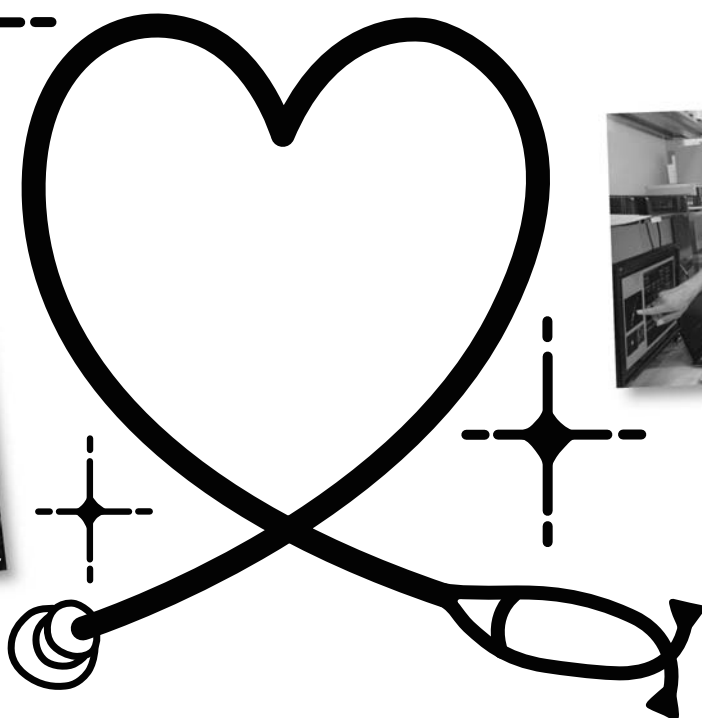
2011 **9.16**

Nishio City Newsletter

お知らせ版

Algumas informações de saúde estão em português.
内容の一部をポルトガル語で表記しています

Nishio Municipal Hospital



Friendship Festival 2011

市民病院ふれあい祭りを開催します

※詳しくは2ページをご覧ください

市民病院ふれあい祭りを開催します

地域の皆さんと交流し、病院についての知識や理解を深めていただくため「市民病院ふれあい祭り」を開催します。たこ焼き、フランクフルト、お菓子、雑貨などの屋台や、輪投げ、風船釣りなども楽しめます。まーちゃや吉良三人衆、みどぼん、まんてん

くんも会場に登場します。ぜひ、お越しください。

期日 10月22日(土)

場所 市民病院

問合せ先 市民病院ふれあい祭り事務局 (☎56・3171 / 市民病院管理課内)

院内イベント

●健康よろず相談

時間 午前9時～正午

場所 外来玄関ホール

内容 身長・体重・血圧・体脂肪・骨密度測定、健康や医療福祉などに関する相談

定員 骨密度測定…先着120人

※午前8時30分から健康よろず相談受付窓口で整理券を配布。午前8時30分以前に窓口へ並ぶのはご遠慮ください。

●手術室体験コーナー (要申込)

対象 小学4年生以上の学生 (保護者も同伴可)

時間 ①午前10時30分～正午 ②午後2時30分～4時

集合場所 総合受付前

内容 手術室を見学します。電気メスでの切開や縫合、内視鏡手術用の機器を使った体験も行います。

申込方法 事前に電話またはEメールで、市民病院ふれあい祭り事務局 (☎56・3171 / ✉siminbyouin@city.nishio.lg.jp) へ。

●ちびっ子白衣体験、看護師体験

対象 小学生以下のお子さん

時間 午前10時～午後3時30分

場所 脳神経外科外来

内容 看護師のユニフォームを試着します。

●防災グッズの展示・販売

時間 午前10時～午後3時30分

場所 外科外来前

内容 アルファ化米、缶入りクラッカー、サバイバルパンなどの備蓄食品や、救急セット、プランケット、簡易トイレなどの防災用具の展示と販売を行います。

●病院ガイドツアー

時間 午後1時～2時30分

集合場所 総合受付前

内容 院内の病棟や検査室などを見学します。

●講演会「食中毒と手指衛生」

時間 午後1時30分～2時30分

場所 講堂

定員 100人程度

その他 ①正しく手洗いでできているかチェック体験ができます ②講演会参加者先着100人に無料呈茶券を配布します。

※呈茶時間と場所…午後2時30分～4時 / 整形外科外来前

●足つぼマッサージ、リフレクソロジー

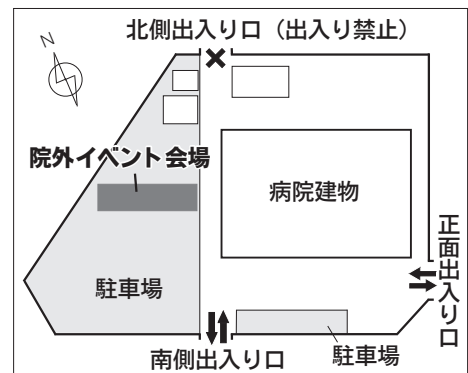
時間 午前10時～午後3時30分

場所 内科外来

内容 市立看護専門学校の学生によるマッサージ

院外イベント (ステージ、屋台)

時間	イベント内容
午前10時～10時10分	開会セレモニー
午前10時10分～10時20分	熊味保育園児によるマーチング演奏
午前10時20分～11時	市立看護専門学校の学生によるダンスとクイズ
午前11時～11時40分	ダンスパフォーマンス
午前11時40分～正午	市民病院職員によるライブ
午後0時40分～1時20分	市立看護専門学校の学生によるダンスとクイズ
午後3時10分～3時30分	ボランティアコンサート
午後3時30分～3時50分	一色高校和太鼓部による太鼓演奏
午後3時50分～4時	閉会セレモニー



▲院外ステージイベントの開催場所

※悪天候などにより、祭りの時間・内容を変更する場合があります。

第4回西尾市駅伝フェスティバルの参加者を募集

日時 12月18日(日) 午前9時開会式、10時スタート
※小雨決行。

集合場所 古川緑地サッカー場

募集部門

- ①一般の部（高校生以上）…6区間
- ②中学生の部…6区間
- ③小学生の部（4年生以上）…5区間
- ④シニア（50歳以上）・フレンドリーの部（5人の合計年齢が100歳以上で、20歳以上が2人、小学4年生～中学生が3人で編成）…5区間

コース 古川公園～八ツ面山公園（下図を参照）

- ▶一般、中学生の部…Aコース6区間
- ▶小学生、シニア・フレンドリーの部…Bコース5区間

区間の距離 下表のとおり

コース	1区	2区	3区	4区	5区	6区
Aコース	2.4km	2.5km	1.2km	2.1km	2.5km	1.1km
Bコース	1.2km	1.2km	1.1km	1.4km	1.1km	

参加料

- ▶一般、シニア・フレンドリーの部…2,000円
- ▶小学生、中学生の部…1,500円

主催 市体育協会

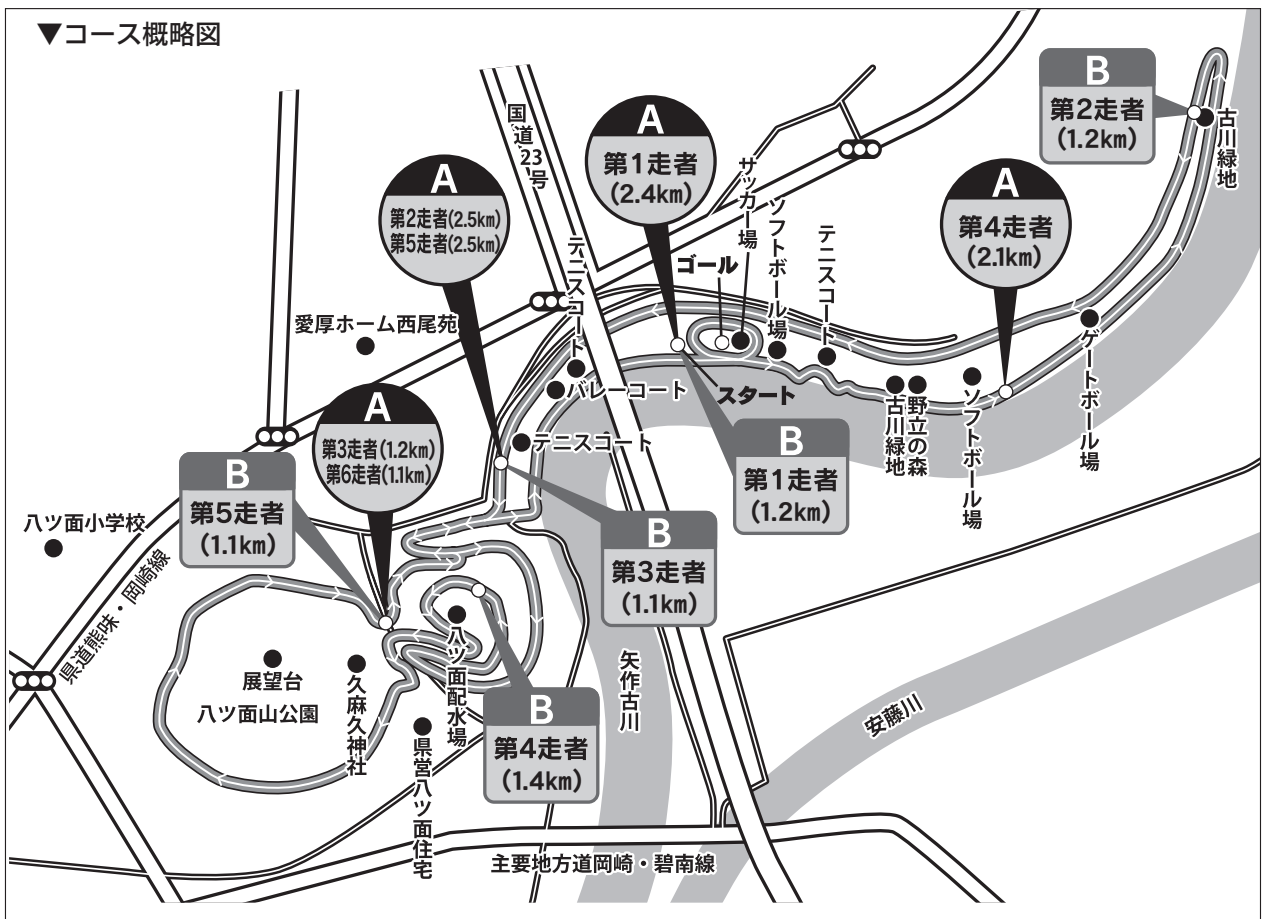
後援 市教育委員会

申込期限 10月30日(日)

申込・問合先 申込書に必要事項を記入の上、直接市体育協会事務局（☎54・0002/総合体育館スポーツ課内）へ。申込書は総合体育館と鶴城体育館、中央体育館、一色B&G海洋センター、吉良町公民館、幡豆公民館に用意。市ホームページからもダウンロードできます。

その他

- ①駐車場は国道23号高架下（スケートボード場）、八ツ面小学校運動場をご利用ください。古川公園内、八ツ面山公園内には駐車できません。
- ②未成年者が参加する場合は、保護者の承諾書が必要です。
- ③各自で事前に医師の診断を受けてください。



事業仕分けの結果を報告します

7月23日、24日に実施した事業仕分けの結果は次のとおりです。
この仕分け結果が市の最終判断ではありません。

事業ごとの議論の内容などを踏まえて、担当課で調整をし、今後の方針を検討していきます。
問合先 企画政策課行革担当

事業名	担当課	結果
前納報奨金	収納課	不要（自治体主体の事業として）
情報通信技術（IT）講習推進事業	生涯学習課	
広報にしお発行事業	情報課	内容・規模見直し
選挙管理委員会事務（明るい選挙推進事業）	総務課	
ねたきり老人等援護事業（緊急通報システム設置事業）	長寿課	
中心市街地活性化事業（まちなか賑わい創出事業）	商工観光課	
六万石くるりんバス運行事業	交通対策課	
市民と協働するまちづくり推進事業（市民活動推進事業補助金）	市民協働課	
廃棄物資源化事業（ペットボトル等回収事業）	ごみ減量課	
民間住宅地震対策補助事業	建築課	
小中学校コンピュータ管理事業	教育庶務課	
スポーツ教室開催事業	スポーツ課	
文化公演等開催事業	文化振興課	
地域文化育成講座事業	〃	
図書館利用促進事業	図書館	
ブックスタート事業	〃	
自主防災組織支援事業	防災課	現行どおり
母子健康相談事業	健康課	
鳥獣害対策事業	農林水産課	
市民相談事業	市民課	
特色ある学校づくり推進事業	学校教育課	

市文化事業 森永卓郎講演会

日時 12月18日(日) 午後1時開場、1時30分開演

場所 一色町公民館ホール

テーマ 日本人を幸せにする経済学

入場料 500円（全席自由）

※3歳以上の方、または3歳未満でも席を必要とする方は入場券が必要です。

入場券販売開始日 10月8日(土) 午前9時

入場券販売場所 岩瀬文庫、文化会館、一色町公民館、吉良町公民館、幡豆公民館、おしろタウン・シャオのインフォメーション

その他 ①車いすを利用する方は入場券購入時に申し出てください ②託児を希望する方は事前に文化振興課へ申し込んでください。

問合先 文化振興課庶務担当（☎56・6660 / 岩瀬文庫内）



冷蔵倉庫の固定資産税の取り扱いが変更されます

24年度より、冷蔵倉庫の固定資産税の取り扱いが変更されます。

鉄骨造などの木造ではない建物で、保管温度が摂氏10度以下となる倉庫が、全て冷蔵倉庫に変更されます。このため、すでに倉庫として課税されている建物の中で、冷蔵倉庫に該当する建物の確認を行います。次の条件に該当する倉庫を市内で所有している方は、12月28日(木)までにご連絡ください。

家屋の条件

▶**構造**…鉄骨鉄筋コンクリート造、鉄筋コンクリート造、鉄骨造、軽量鉄骨造など

▶**能力**…摂氏10度以下に保てる部分が家屋の半分以上あること

※倉庫内に冷蔵庫を設置しているのみの場合、変更はありません。

問合先 税務課家屋担当

同行援護サービスが始まります

障害者自立支援法の改正により、10月1日から重度視覚障害者（児）の外出時に、情報の提供や移動の援護などを行う、同行援護サービスが新たに始まります。

現在、重度視覚障害の方が利用している移動支援

サービスは、同行援護サービスに移行することになります。サービスの移行には、申請や聞き取り調査が必要です。該当する方には申請書を送付しますので、早めに手続きをしてください。

問合先 福祉課自立支援担当

第28回 B & G 水泳大会参加者を募集

市教育委員会では、一色 B & G 海洋センターで水泳大会を開催します。日頃の練習の成果を試すために参加してみませんか。

対象 市内在住、在勤または在学の方

期日 10月30日(日)

開始時間 ▶小学生以下・一般の部…午前9時30分

▶中学生・高校生の部…午後0時10分

種目 下表のとおり

参加料 1種目200円（傷害保険料を含む）

申込方法 9月21日(木)～10月9日(日)に、参加料を添えて直接一色 B & G 海洋センターへ。ただし、月曜日を除く。

その他 参加種目は1人2種目まで。

問合先 一色 B & G 海洋センター（☎73・6187）

種別	競技種目
小学生未満	25mビート板キック (ヘルパーつき)
小学1年生	25mビート板キック
小学2年生	25mビート板キック
小学3年生以下	25m自由形
小学4年生	25m自由形
小学4年生以下	25m背泳ぎ、50m自由形
小学5年生	25m自由形、25m背泳ぎ 50m自由形
小学5年生以下	50m平泳ぎ
小学6年生	25m自由形、25m背泳ぎ 50m平泳ぎ、50m自由形

種別	競技種目
中学生（2年生以下）	100m自由形、100m平泳ぎ 100m背泳ぎ、100mバタフライ 200m個人メドレー
	200m自由形、200m平泳ぎ 200m背泳ぎ、200mバタフライ 200mメドレーリレー 200mフリーリレー
	100m自由形、100m平泳ぎ 100m背泳ぎ、100mバタフライ 200mメドレーリレー 200mフリーリレー
	25m自由形、50m平泳ぎ 50m自由形
	25m自由形、50m平泳ぎ 50m自由形
一般30歳未満	25m自由形、50m平泳ぎ 50m自由形
一般30歳以上	25m自由形、50m平泳ぎ 50m自由形

今月の講座案内

幡豆公民館講座

対象 市内在住、在勤または在学の16歳以上の方。
ただし、講座②は4か月～2歳程度のお子さんとその母親、講座③は60歳代前半の方。

場所 ▶講座①②…幡豆ふれあいセンター ▶講座③…玄楼窯、幡豆いきいきセンター ▶講座④⑤⑥…幡豆公民館

申込期間 9月27日(火)～10月10日(祝) 午前9時～午後9時。ただし、10月3日(月)を除く。

申込・問合せ先 直接幡豆公民館(☎63・0130)へ。
申込期間内に定員を超えた場合は抽選を行います。代理人による申し込みもできますが、電話や郵送での申し込みはできません。

その他 ①申込者が少ない場合は開講しない場合があります ②日程を変更する場合があります。

☎受講料 別途教材費(材料費)

講座名	日時など	内容	定員	費用	講師
①ヨガでココロもカラダもリラックス	11月25日～24年3月23日の毎週金曜日 全10回 午後7時30分～9時	ヨガの呼吸法やゆっくりとした動きで心と体をほぐします	20人	☎2,000円	近藤権楊氏
②ママのためのリフレッシュヨガ	24年1月18日(水)、2月1日(水)・15日(水) 午後2時～3時15分	赤ちゃんに触れ合いながらヨガを行います	10組	☎600円	近藤権楊氏
③マイ土鍋で冬越し鍋料理	11月13日(水)・20日(水)、12月11日(水) 午前10時～正午(最終日は午後0時30分まで)	電動ろくろで1人用土鍋と小鉢を作り、その鍋で料理をします(経験者向け)	10人	☎600円 ☎5,000円	深谷勝信氏 尾崎かおり氏
④いきいき体操講座	11月8日～24年3月27日の毎週火曜日 全10回 午後2時～3時30分	正しい姿勢づくりや体操で代謝を上げ、元気な体をつくります	20人	☎2,000円	みつぎ三樹ひろみ氏
⑤初めての山の幸染め	11月2日～24年3月28日の毎週水曜日 全10回 午後1時30分～3時30分	木の葉でポリエステル布にアイロン染色をします	15人	☎2,000円 ☎1,500円	島川資子氏
⑥はじめての韓国語講座	24年1月6日～3月9日の毎週金曜日 全10回 午前10時～11時30分	ハングルやあいさつから、韓国語を楽しく学びます	20人	☎2,000円	神谷貴子氏

米津ふれあいセンター後期講座

対象 16歳以上の方。ただし、講座①は男性のみ。

※市内在住、在勤または在学の方を優先。

申込期間 9月19日(祝)午前9時～10月2日(水)。ただし、月曜日を除く。

申込・問合せ先 費用を持参の上、直接米津ふれあい

センター(☎54・4593)へ。先着順。ただし、申込開始時に定員を超えた場合は抽選。代理人による申し込みもできますが、電話や郵送での申し込みはできません。

その他 申込者が少ないときは開講しない場合があります。

☎受講料 別途教材費(材料費)

講座名	日時など	内容	定員	費用	講師	持ち物
①みんなでコーラス(男性)	10月9日～24年2月26日の毎週日曜日 全10回 午後6時～8時	唱歌やポピュラー音楽、世界の名曲を歌います	15人	☎2,000円	兵藤雅子氏	筆記用具
②暮らしに役立つ書道	10月5日～24年2月15日の毎週水曜日 全10回 午前10時～正午	のし袋の表書きや年賀状などの実用書道を習います	15人	☎2,000円	鈴木祥山氏	書道用具
③クリスマス・お正月のリース・ブーンドフラワー	10月21日(金)、11月18日(金) 午後1時30分～3時30分	冬のイベントに向け、リースや飾りを作ります	10人	☎400円 ☎1回2,000円程度	兼子いく代氏	新聞紙、木工用ボンド、花切りばさみ、ペンチなど

今月の講座案内

いっしき子ども大学特別講座 やきもの作り

場所 一色町公民館

申込期間 9月23日(祝)～10月9日(日) 午前9時～午

後8時30分。ただし、月曜日を除く。

申込・問合せ先 費用を持参の上、直接一色町公民館(☎72・3411)へ。先着順。電話や郵送での申し込みはできません。

受講料 教材費

対象	日時	内容	定員	費用	講師	持ち物
市内在住の小・中学生 ※小学1～3年生は保護者同伴。	10月22日(土)、12月3日(土) 午前9時30分～11時30分	粘土を焼き、器や小物を作ります	15人	受400円 教600円	尾崎 ^{ありたか} 有隆氏	粘土ペラ、雑巾、筆記用具

三和ふれあいセンター後期講座

対象 16歳以上の方。ただし、講座③は1歳半～3歳のお子さんとその親。

※市内在住、在勤または在学の方を優先。

申込期間 9月24日(土)午前9時～30日(金)。ただし、月曜日を除く。

申込・問合せ先 受講料を持参の上、直接三和ふれあ

いセンター(☎52・4698)へ。先着順。ただし、申込開始時に定員を超えた場合は抽選。代理人による申し込みもできますが、1人(組)につき1人(組)分に限りま。電話や郵送での申し込みはできません。

その他 申込者が少ないときは開講しない場合があります。

受講料 教材費

講座名	日時など	内容	定員	費用	講師	持ち物
①秋冬を彩るガーデニング	10月14日(金)、11月11日(金)、12月9日(金) 午後1時30分～3時30分	季節の草花でガーデニングを楽しみます	16人	受600円 教1回3,000円程度	金澤圭子氏	エプロン、園芸用はさみ、ゴム手袋
②土曜料理教室	10月15日～24年1月21日の毎回土曜日 全7回 午前10時～正午	旬の食材で家庭料理を作ります	20人	受1,400円 教1回600円	中村清子氏	エプロン、筆記用具
③リズムで遊ぼう	10月13日～24年1月26日の毎回木曜日 全7回 午前10時30分～正午	リズムに合わせて体を動かし、手作り楽器で音楽に親しみます	20組	受1,400円 教300円	川野佳代氏	クレヨン、のり、セロハンテープなど
④三和の歴史を学ぶ	10月8日(土)、11月5日(土)、12月3日(土) 午後1時30分～3時	三和地区の歴史や文化財などについて学びます	20人	受600円	松井直樹氏	筆記用具

鶴城ふれあいセンター後期講座

対象 16歳以上の方。

※市内在住、在勤または在学の方を優先。

申込期間 9月23日(祝)午後7時～30日(金)。ただし、月曜日を除く。

申込・問合せ先 費用を持参の上、直接鶴城ふれあい

センター(☎54・6565)へ。先着順。ただし、申込開始時に定員を超えた場合は抽選。代理人による申し込みもできますが、電話や郵送での申し込みはできません。

その他 申込者が少ないときは開講しない場合があります。

受講料 教材費

講座名	日時など	内容	定員	費用	講師
ちりめんアート	10月4日～12月13日の毎回火曜日 全6回 午後1時30分～3時30分	ちりめん端午の節句のつるし飾りを作ります	10人	受1,200円 教4,000円	久津名節子氏
環境にやさしいだれでも出来るエコ版画	10月19日～12月9日の毎回水・金曜日 全10回 午前9時30分～11時30分	チラシをカッターで切り抜いて版画原稿を作り、多色刷りします	10人	受2,000円 教2,500円	前屋 ^{あきひろ} 敷明氏
ナマステヨガ	10月18日～12月20日の毎週火曜日 全10回 午前10時～11時30分	体をリフレッシュさせるヨガを行います	10人	受2,000円	なり ^{あいのりこ} あいのりこ 成相至子氏
手編みでつくる編みぐるみ	10月14日～24年2月24日の毎回金曜日 全10回 午後6時30分～8時30分	ディズニーキャラクターの縫いぐるみを作ります	8人	受2,000円 教2,000円	吉田敏子氏

よみきかせボランティア養成講座

対象 読み聞かせボランティアをしている方や興味のある方
場所 一色学びの館

費用 無料

申込・問合せ先 9月24日(土)から、直接一色学びの館(☎72・3880)へ。先着順。25日(日)からは電話でも受け付けます。

回	日 時	テ ー マ	定員	講 師
1	10月12日(水) 午前10時～11時30分	ひげのおっさんのオススメする本たち(公開講座)	50人	メリーゴーランド店主 増田喜昭氏
2	10月28日(金) 午後2時～3時30分	絵本がうまれるようまれるよ(公開講座)	50人	絵本作家 かさいまり氏 アリス館元編集長 後路好章氏
3	11月10日(水) 午前10時～11時30分	よみきかせの基本	30人	図書館司書

体験なんでも屋 あこがれのパティシエ体験

申込期間 10月9日(日)～23日(日) 午前9時～午後8時30分。ただし、11日(火)・12日(水)・17日(月)を除く。
申込・問合せ先 受講料を持参の上、直接一色町公民館(☎72・3411)へ。先着順。代理人による申し

込みもできますが、電話や郵送での申し込みはできません。

その他 申込者が少ないときは開講しない場合があります。

☎受講料 図書教材費

対 象	日 時	場 所	内 容	定員	費 用	講 師	持 ち 物
市内在住、在勤または在学の16歳以上の方	11月20日(日) 午前9時～正午	一色町公民館	シフォンケーキなどを作ります	12人	☎200円 ☎800円	角谷多恵氏	エプロン、布巾、持ち帰り容器、筆記用具

室場ふれあいセンター後期講座

対象 市内在住、在勤または在学の16歳以上の方。ただし、講座④はお子さんとその母親が対象で、お子さんの年齢が3か月以上8か月未満と、8か月以上1歳未満の2クラスあります。
申込期間 9月24日(土)午前9時～10月2日(日)。ただし、月曜日を除く。

申込・問合せ先 受講料を持参の上、直接室場ふれあいセンター(☎52・4699)へ。先着順。ただし、申込開始時に定員を超えた場合は抽選。代理人による申し込みもできますが、1人(組)につき1人(組)分に限りま。電話や郵送での申し込みはできません。

その他 申込者が少ないときは開講しない場合があります。

☎受講料 図書教材費

講 座 名	日 時 など	内 容	定員	費 用	講 師	持 ち 物 など
①フラダンス	10月26日～24年1月18日の毎水曜日 全7回 午前10時～正午	ゆったり踊って心身をほぐし、シェイプアップを目指します	20人	☎1,400円 ☎実費	牧山 ^{ひなみ} 裕美氏	運動のできる服装
②ヨガ教室	10月19日～12月7日の毎水曜日 全7回 午後1時30分～3時	呼吸を意識した動きで健康な体をつくりま	15人	☎1,400円 ☎実費	山本道代氏	バスタオル、飲み物
③ぱっちりOK! 今夜のごちそうお持ち帰り	10月18日～12月20日の毎火曜日 全6回 午後1時30分～3時30分	旬の食材を使い、2・3人分のおかずを作ります	18人	☎1,200円 ☎1回1,000円	新実まち子氏	エプロン、布巾、持ち帰り容器
④ベビーとお母さんの体操	10月14日～12月2日の毎週金曜日 全7回 ①午前10時～10時50分 ②午前11時～11時50分	赤ちゃんとお母さんマッサーやエクササイズをしま	各10組	☎1,400円 ☎実費	増尾照子氏	バスタオル
⑤ドレミファコーラス	10月18日～12月20日の毎火曜日 全10回 午後1時30分～3時30分	簡単な二部合唱で、ハーモニーを楽しみま	20人	☎2,000円 ☎実費	兵藤雅子氏	筆記用具

お知らせ

西尾市役所 ☎56・2111
 一色支所 ☎72・7111
 吉良支所 ☎32・1111
 幡豆支所 ☎62・5511

催し

ブックスタート写真展

吉良図書館では、赤ちゃんとお母さんが、絵本を通して心触れ合うひとときを過ごすきっかけづくりを目的としたブックスタートの写真とパネルを展示します。親子が一緒に絵本を楽しむ姿や笑顔を、ぜひご覧ください。

期間 9月23日(祝)～10月16日(日)

場所 吉良図書館展示室
 パネル提供 NPOブックスタート

●期間中のおはなし会

対象 1歳までのお子さんとその保護者

日時 9月28日(水)、10月5日(水)・12日(水) 午前10時30分

場所 吉良図書館おはなしコーナー

コーナー
 問合せ 吉良図書館 ☎32・3400

三ヶ根山秋色フェスティバル2011

市観光協会では、西尾市・幡豆郡3町合併記念事業として三ヶ根山秋色フェスティバル2011を開催します。

日時 10月9日(日) 午前10時～午後3時

場所 三ヶ根山スカイライン山頂駐車場周辺

内容 アサギマダラマーキング大会、物産展、お楽しみECO抽選会、ステージイベント、青空フリーマーケットなど

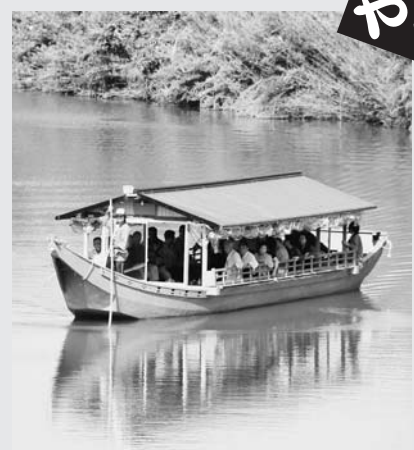
●アサギマダラマーキング大会

海を渡ること有名なチョウ、アサギマダラの渡りを調査します。事前申し込みが必要です。



や・や・や

矢作古川舟遊び



市観光協会では、第29回や・や・や矢作古川舟遊びを開催します。

日時 10月8日(土)～16日(日) ①午後1時 ②午後2時30分 ③午後4時 ④午後5時30分 (団体専用の貸し切り)

乗船時間 約1時間20分
 乗船場所 高水敷親水広場(徳次町)
 運行区間 八ツ面町～宅野島町

参加料 大人=1,500円、中学・高校生=1,000円、小学生=500円、幼児=無料
 ※小学生以上は、団子2本と飲み物付き。

前売り乗船券販売窓口 おしろタウン・シャオのインフォメーション、にしお観光案内所(名鉄西尾駅構内)

問合せ や・や・や矢作古川舟遊び実行委員会事務局(☎090・6610・4353)、市観光協会(商工観光課内)

天体観望会

太陽の黒点やプロミネンス、月、木星、天王星、海王星、星団、二重星などが観察できます。

日時と内容 ▼太陽観望会：10月1日(土) 午後1時～3時 ▼夜間観望会：1日(土)・15日(土) 午後6時30分～

歴史を学びながらウォーキング

楽しくウォーキングしながら歴史の勉強もできます。ぜひ、ご参加ください。

対象 市内在住の方
 日時 10月27日(水) 午前9時

参加料 無料

その他 ①夜間観望会に中学生以下のお子さんが参加する場合は、保護者同伴でお願いします。②悪天候の場合は中止します。曇天など、不明な場合はお問い合わせください。

場所・問合せ 寺津ふれあいセンター(☎58・1177)

集合場所 一色健康センター

コース 一色健康センター～旧糟谷邸～海蔵寺～羽利神社～一色健康センター ※ガイド付き。

費用 400円(旧糟谷邸入場料、保険料など)
 ※当日集金します。

定員 30人(先着順)

実施団体 一色健康体操グループ

持ち物 弁当、水筒、タオル、帽子、数物

申込期間 10月3日(月)～14日(金)

申込・問合せ 電話で、吉良保健センター(☎32・3001)へ。

いきものふれあいの里 10月の催し

●米つくりⅡ 稲刈り・はぎかけだ！
日時 10月9日(日)
午前9時～正午
場所 いきものふれあいの里
内容 稲を手で刈り、杭を組んだ棚に掛けます。
講師 いきものふれあいの里職員
定員 50人(先着順)
持ち物など 作業のできる服装、長靴、作業用手袋など



●植物観察会「木の実、草の実の不思議」
日時 10月15日(土)
午前9時30分～11時30分
場所 ネイチャーセンター研修室
内容 里山のさまざまな木の実、草の実の形や仲間の増やし方を観察します。
定員 30人(先着順)



講師 篠田陽作氏
持ち物など 水筒、帽子、タオル、動きやすい服装

●米つくりⅢ 脱穀しよう
日時 10月23日(日) 午前9時～正午
場所 いきものふれあいの里
内容 里山の棚田に干してある稲を脱穀します。
定員 50人(先着順)
講師 いきものふれあいの里職員
持ち物など 作業のできる服装、長靴、作業用手袋など

◆共通事項

申込・問合先 各行事の2週間前から、電話でネイチャーセンター(☎52・0266)へ。
※月曜日、10月11日(火)・12日(水)を除く。ただし、10日(祝)は開園。
その他 小学生以下のお子さんに参加する場合は保護者同伴でお越しください。

きらきら万歩会 ウォーキング

対象 市内在住の方
日時 10月16日(日) 午前9時30分～正午
※小雨決行、雨天中止。
集合場所 吉良保健センター

西尾文化協会 創立40周年記念

●第30回市民音楽祭

日時 10月2日(日) 午後1時
場所 文化会館大ホール
出演 西尾市民吹奏楽団、鶴城中学校吹奏楽部、恵保育園ぐみコーラス、ライリッシュオカリナ会、西尾さざ波コーラス、西尾合唱団、鶴城丘高校音楽部、KIRARA、フェリーチェ、西尾フィルハーモニー管弦楽団

入場料 500円

入場券販売場所 西尾文化協会事務局(文化会館内)

●第38回市民歴史講演会

日時 10月2日(日) 午後1時30分
場所 働く婦人の家講義室(3階)
内容 西尾鉄道開業から100年。その足跡を、エピソードを交えながら講演します。要約筆記も行います。

講師 鉄道友の会 澤田幸雄氏

入場料 無料

問合先 西尾文化協会事務局(☎56・5757/文化会館内)

北側駐車場

コース 吉良保健センター→金蓮寺→白山神社→旧糟谷邸→吉良保健センター

定員 20人(先着順)
費用 400円(旧糟谷邸入場料、保険料)
持ち物 飲み物、万歩計(持っている方のみ)

実施団体 健康づくりボランティア
申込・問合先 9月20日(火)～30日(金)に、電話で吉良保健



スポーツ

水中フィットネス教室

対象 市内在住または在勤の方
日時 10月18日(火)～12月20日(火)の毎週火曜日 全10回
午前10時～正午
場所 ホワイトウェイブ21
内容 スイミングや水中ウォーキング、水中エアロビなど
定員 30人
参加料 3000円(傷害保険料を含む)

センター(☎32・3001)へ。

除料を含む)

講師 加藤由香氏

持ち物 水着、スイミングキャップ、水中めがね、タオルなど
申込期間 9月24日(土)～10月2日(日)

申込方法 申込用紙に必要事項を記入の上、直接総合体育館、一色B&G海洋センター、吉良町公民館、幡豆公民館へ。ただし、月曜日を除く。申込用紙は各施設に用意。

その他 申込期間内に定員を超えた場合は抽選を行い、申込者全員に受講の可否を通知します。

問合先 スポーツ課振興担当(☎54・0002/総合体育館内)

福祉

シルバーカーの購入費の一部を負担します



▲シルバーカーの一例

市では、高齢者の歩行を補助するために使うシルバーカー（歩行補助車）の購入費を一部助成します。
対象 一人暮らしの65歳以上で、市民税が非課税の方
助成金額 購入費の2分の1に相当する額で、助成限度額1万円
※10000円未満は切り捨て。1万円を超えた金額は利用者が負担。
申込に必要な物 購入するシルバーカーの見積書とパンフレット、印鑑
申込・問合先 購入前に必要な物を持参の上、直接長寿課高齢者福祉担当へ。
その他

保健

パパママ教室

赤ちゃんを迎える前に、夫婦で一緒に育児について学びませんか。

対象 出産予定日が11月上旬から24年3月下旬までの妊婦とその夫

日時と場所

▼西尾会場 10月1日(日)
午前10時～正午(9時45分から受け付け)：西尾市保健センター

▼吉良会場 10月2日(日)
午前9時30分～正午(9時15分から受け付け)：吉良保健センター

内容

妊娠中の生活・育児の話、もく浴実習、赤ちゃんの世話体験、ビデオ鑑賞(西尾会場のみ)、妊婦体験(吉良会場のみ)

定員 各会場24組(先着順)
※どちらか1会場のみ。

申込方法 9月21日(木)から、電話で各会場へ。

申込・問合先 西尾市保健センター(☎57・0661)、吉良保健センター(☎32・3001)

①助成の決定後に購入となりますので、決定前に購入したものは、助成できません。
②助成の利用は1人1回限り。
国民健康保険 こんなときは必ず届け出を
国民健康保険の資格が新たに発生したり、資格要件が変わったりしたときなどは14日以内に届け出をしてください。14日以内に届け出をしなかった場合は、医療費が全額自己負担になることがありますのでご注意ください。
届け出が必要な場合
▼国民健康保険に入るとき
①他市町村から転入したとき
②今まで入っていた健康保険をやめたとき
③子どもが生まれたとき
▼国民健康保険をやめるとき
①他市町村へ転出したとき
②ほかの健康保険に入ったとき
③死亡したとき
▼その他
①住所・氏名・世帯主が変わったとき
問合先 保険年金課国民健康保険担当

岩瀬文庫 絵入り本研究集会を開催します

15～17世紀(室町時代～江戸時代にかけて)を中心に世界各地で作られた絵入り本を、国際的な視野から見直し、最新の研究成果を発表する会を開催します。どなたでも参加できますので、ぜひお越しください。

日時 9月23日(木)・25日(日) 午後1時30分～4時30分

場所 岩瀬文庫地階研修ホール

演題・講師 下表のとおり

参加料 無料

その他 ①事前申し込みは不要。直接会場にお越しください ②進行や講演は、日本語で行います。

問合先 岩瀬文庫(☎56・2459)

日	時	演題	講師
23日(木)	午後1時30分～2時	岩瀬文庫の絵入り本	慶應義塾大学 石川透氏
23日(木)	午後2時15分～3時15分	画面構図にみる奈良絵本の想像力	カルガリー大学 楊曉捷氏
23日(木)	午後3時30分～4時30分	「ちごいま」と稚児物語の世界	名古屋大学 阿部泰郎氏
25日(日)	午後1時30分～2時	絵入り本の世界的研究	慶應義塾大学 石川透氏
25日(日)	午後2時15分～3時15分	「卜養狂歌絵巻」の世界	斯道文庫 佐々木孝浩氏
25日(日)	午後3時30分～4時30分	江戸・大川を描く浮世絵	慶應義塾大学アートセンター 内藤正人氏

何歳になっても健康プロジェクト

「新しい出会い新しい毎日・元気なところと身体をつくらう」をテーマに、自宅でできる運動について学びます。

対象 市内在住の方

日時 9月29日(木) 午前10時～11時30分

場所 西尾市保健センター

内容 ストレッチ、みんなの体操、ラジオ体操など自宅で行えます。

定員 50人程度(先着順)

講師 愛知県健康づくりリーダー 吉田敏子氏

実施団体 健康づくり推進員

申込・問合せ 9月20日(火)から、直接または電話で西尾市保健センター(☎57・0661)へ。

その他 動きやすい服装でお願いします。

GOOGO体操クラブ

年齢を問わず、楽しく体操します。肩こりや腰痛などの予防に、ぜひご参加ください。

対象 市内在住の方

日時 10月6日(木)・20日(木)、11月2日(木)・17日(木)の全4回 午後1時30分～3時

場所 吉良保健センター

内容 曲に合わせて、1曲完了。結型エクササイズを行います。

定員 20人(先着順)

費用 400円

講師 健康づくりボランティア会員

持ち物 タオル、室内用運動靴

実施団体 健康づくりボランティアGOOGO体操クラブ

申込・問合せ 9月20日(火)から、電話で吉良保健センター(☎32・3001)へ。

募集

市民病院の臨時職員を募集



採用職種 栄養士

受験資格 昭和45年4月2日以降に生まれ、栄養士の免

許を有する方

募集人員 1人

採用予定日 23年10月1日

勤務日 土・日曜日、祝日に関係なく毎日。ただし、4週間以内の8日間の休みあり。

勤務時間 勤務表による変則時差勤務

① 午前6時～午後3時
② 午前7時～午後4時
③ 午前10時～午後6時30分

業務内容 特別食の調理など 調理業務全般

賃金 月額24万5700円

選考方法 面接

面接日時 9月22日(木) 午後2時

提出書類 ①履歴書(3か月以内に撮影した写真を貼付) ②資格免許証の写し

※提出書類はお返ししません。

申込・問合せ 事前に電話で市民病院管理課職員担当(☎56・3171)へ。

「高齢者趣味の作品展」の出品作品を募集

出品資格 市内在住で6歳以上の方

種目 書(半紙以上)、手芸、民芸、ちぎり絵、絵画、工芸、短歌、俳句、写真、盆栽など

「あいちモリコロ基金」募集説明会

開催期間 11月17日(木)・18日(金) 午前9時30分～午後4時

※18日(金)は午後3時まで。

場所 総合福祉センターふれあいホール、第6集会室、技能習得室(4階)、第4・5集会室(3階)

出品料 無料

申込期限 10月31日(月)

申込・問合せ 出品申込書に必要事項を記入の上、市社会福祉協議会(☎56・5900/総合福祉センター内)へ。出品申込書は、同協議会に用意。

その他 ①作品は、出品者が創作した新作で未発表のものに限り、②出品数は1人1点。ただし、短歌、俳句は2点まで可。③2種目以上の出品は不可。④即売品へ出品する作品数に制限はありません。

対象 自発的に社会貢献活動を行う5人以上のグループや団体

日時 9月30日(金) 午後7時

場所 にしお市民活動センター3A集会室(3階)

内容 基金の趣旨や制度、募集要項、申請書記載方法などの説明

定員 20人程度

主催 あいちモリコロ基金事務局

運営 NPO法人ボランティアネットワーク

申込・問合せ 9月29日(木)までに、直接または電話で市民協働課市民活動推進担当へ。

その他 申請後、書類審査や公開審査などの選考を経て、助成金を給付します。

白ばら学園の委託職員を募集

採用職種 言語聴覚士

受験資格 言語聴覚士の免許を有する方

募集人員 1人

勤務期間 10月～24年3月

勤務日時 週1回程度の午前9時30分～午後4時(要相談)

勤務場所 白ばら学園

勤務内容 園児の言語訓練

賃金 1回の勤務時間により決定します。

選考方法 面接

提出書類 ①履歴書(3か月以内に撮影した写真を貼付) ②資格免許証の写し

申込・問合せ 提出書類を持参の上、直接白ばら学園(☎52・1653)へ。

その他

第2回市行財政改革推進委員会を開催

市では、第2回市行財政改革推進委員会を公開で行います。どなたでも傍聴できます。

日時 9月27日(火) 午前10時

内容 今年度策定する「西尾市行財政改革大綱」と「西尾市行財政改革推進計画第4次実行計画」の案について、委員の意見を聞きます。

場所 市役所53ABC会議室(5階)

その他 事前申し込みは不要。直接会場にお越しください。

問合せ先 企画政策課行革担当



岩瀬文庫 市民ギャラリー案内

問合せ先 文化振興課庶務担当
(☎56・6660/岩瀬文庫内)

期間・イベント名

9月21日(水)午前10時～10月2日(日)午後4時…第6回フォトクラブ錦作品展
10月4日(火)午前10時～16日(日)午後3時…花のスケッチ四季の会作品展

▶開館時間…午前9時～午後5時
▶休館日…月曜日。月曜日が祝日の場合は火曜日も休館 ▶入場料…無料 ▶申込方法…利用する週の月の6か月前の月始めから直接岩瀬文庫へ。先着順。電話での申し込み不可。
▶その他…上記の内容は出展者の都合により変更する場合があります。

「ごみ散乱防止市民行動週間

市では、市内の環境美化を図り、快適な生活環境を保つため、毎年10月1日から7日までを「ごみ散乱防止市民行動週間」としています。自宅の周りや町内での一斉清掃などを行い、ごみのない快適なまちづくりに努めましょう。

なお、10月1日(出)・2日(出)はクリーンセンター、平原地区最終処分場、吉良地区最終処分場(1日(出のみ))を開催します。家庭系ごみは、100kgまで無料で処分できますのでご利用ください。

●クリーンセンター(☎34・8112)

搬入できるもの 燃えるごみ、燃えないごみ(資源になる)

ごみ

開場時間 午前8時30分～正午、午後1時～4時

●平原最終処分場(☎52・2106)

搬入できるもの 土・陶器類、ガラスの割れたものなど、資源にならないごみ

開場時間 午前8時30分～正午、午後1時～4時30分

●吉良地区最終処分場(☎32・3636)

搬入できるもの 土・陶器類、ガラスの割れたものなど、資源にならないごみ

開場時間 午前8時30分～正午、午後1時～4時

問合せ先 ごみ減量課ごみ減量担当

中小企業緊急雇用安定補助金

雇用の安定と維持のため、中小企業が国の中小企業緊急雇用安定助成金の支給を受けた場合、一部を補助します。

対象 市内に事業所を有する事業主で、国の中小企業緊急雇用安定助成金(休業)の支給決定を受けた中小企業事業主。ただし、西尾公共職業安定所管轄内の適用事業所に限る。

対象となる経費 市内の事業所を一時的に休業した場合

の当該事業所の休業期間における休業手当に要する費用で、助成金の支給決定通知書の通知日が23年4月1日から24年3月31日までのうち連続する6か月分以内

補助金額

助成金の助成額算定書に記載された基準賃金額の助成率を乗じた額(基本手当日額の最高額を超えない場合は最高額)に休業の月間延日数を乗じた額を助成率で割戻した額に10分の2を乗じた額。ただし、助成金の助成率の上乗せがあった場合は20分の2を乗じた額

申請回数 1事業所1回限り

申請期限 次のいずれか早い日

①補助金等交付申請書兼実績報告書に添付する助成金の支給決定通知書の最初の通知日から6か月以内

②24年4月27日(金)

問合せ先 商工観光課商工観光担当

条例(案)の意見を募集

市では、次の条例案に対する意見を募集します。

●西尾市安全なまちづくり条例(案)

安全なまちづくりに向けた施策の基本となる事項を定めることで、犯罪の抑止や市民が安心して生活することのできる地域社会の実現を図ることを目的とするものです。

●西尾市暴力団排除条例(案)

県の暴力団排除条例が4月1日に施行されたことを契機に、市・市民・事業者が一体となって暴力団を排除し、市民生活の安全確保と地域経済の健全な発展に寄与することを目的とするものです。

◆共通事項

条例案の閲覧場所 交通対策課、市内の各支所、市内の各ふれあいセンター、一色町公民館、西尾市立図書館、吉良図書館、西尾勤労会館 ※市ホームページでも閲覧できます。

募集期間 9月16日(金)～10月17日(月)

意見書の提出・問合せ先

住所、氏名、電話番号を記入の上、直接、郵送、ファクス、またはEメールで交通対策課防犯担当(〒445-8500 住所不要) FAX 57・1314 / ✉kouru@city.nishio.jp)へ。

その他 交通対策課以外の閲覧場所に意見書の提出はできません。

情報通信

催し

矢作古川クリーン作戦

矢作古川の川辺や堤防の清掃を行います。花の種まきなども行います。▶**対象**／どなたでも参加できます▶**日時**／10月1日(土)午前9時～11時※小雨決行。雨天の場合、10月2日(日)に順延。▶**集合場所**／高水敷親水広場(徳次町)▶**その他**／軍手は用意します。▶**問合せ先**／矢作古川を美しくする会 宮地(☎090・3153・5079)

その他

東海農政局の組織を再編

農林水産省の組織再編の一環として、農政関係事務を担当してきた東海農政局消費・安全部地域第三課(岡崎市美合町)と岡崎統計・情報センター(岡崎合同庁舎6階/岡崎市羽根町)が、9月1日から豊橋地域センターに再編されました。同センターでは、戸別所得補償制度などの農業経営の安定や農山漁村の6次産業化、食の安全・安心確保などの業務を行います。▶**問合せ先**／東海農政局豊橋地域センター①農政推進グループ(☎0532・56・3030/豊橋地方合同庁舎内/豊橋市大国町) ②消費・安全グループ(☎0532・45・8195/豊橋市冨本町)

講座

うつ病家族教室

医師や精神保健福祉士を講師に、3回シリーズでうつ病家族教室を開催します。▶**対象**／うつ病で治療中の方の家族▶**日時**／10月26日(水)、11月2日(水)・16日(水)の全3回午後2時～4時▶**場所**／西尾保健所第2小会議室(2階)▶**定員**／15人▶**費用**／無料▶**申込・問合せ先**／10月14日(金)までに、電話またはEメールで西尾保健所健康支援課こころの健康推進グループ(☎56・5241/✉nishio-hc@pref.aichi.lg.

jp)へ。

講座

法務局市民講座

▶**講座名と日時など**／①「成年後見制度」について(講師=名古屋法務局西尾支局職員)…10月15日(土)午前10時30分～正午 ②「遺言」について(講師=西尾公証役場公証人 星野英敏氏)…11月19日(土)午前10時30分～正午▶**場所**／市役所多目的室(1階)▶**定員**／各40人(先着順)▶**受講料**／無料▶**申込・問合せ先**／直接または電話で名古屋法務局西尾支局総務係(☎57・2622/熊味町)へ。

相談

日曜公証(遺言、離婚契約など)相談所を開設

▶**日時**／10月2日(日)午前9時～午後4時▶**場所**／西尾公証役場(花ノ木町3丁目3 丸万ビル3階)▶**内容**／①遺言、離婚・金銭貸借・借地・借家・任意後見契約などの公正証書の作成 ②会社設立の定款や外国提出書類などの認証▶**相談料**／無料▶**問合せ先**／西尾公証役場(☎54・5699)

催し

ものづくり文化再発見!ウォーキング

▶**日時**／10月8日(土)午前9時出発※小雨決行、雨天中止。▶**集合場所**／名鉄米津駅前▶**コース**／名鉄米津駅～稲荷山茶園公園～紅樹院～抹茶工場～歴史公園～みそ蔵～名鉄西尾駅▶**参加料**／500円※当日集金。▶**申込・問合せ先**／参加申込書に必要事項を記入の上、ファクスでものづくり文化再発見!ウォーキング実行委員会(☎052・954・6355/✉052・954・6976/県観光コンベンション課/名古屋市中区)へ。申込書は市商工観光課、にしお観光案内所(名鉄西尾駅構内)に用意。ホームページ(<http://www.a-works.co.jp/walk>

ing/)からもダウンロードできます。▶**その他**／当日参加もできません。

その他

終戦時に引揚者から預かった通貨・証券などを返還しています

名古屋税関では、終戦後に外地から引き揚げてきた方々が、税関などに預けた通貨や証券などを返却していますが、今なお引き取り手がなく保管されたままになっているものが多数あります。本人や家族の方など、心当たりのある方はお問い合わせください。▶**返還している通貨・証券など**／①上陸地の税関または海運局に預けられた通貨・証券など ②帰国前に在外公館や日本人自治会などに預けられた通貨・証券などのうち、その後日本に返還されたもの▶**問合せ先**／財務省名古屋税関監視部監視通関部門(☎052・654・4060/名古屋市港区)

相談

県立岡崎聾学校
教育相談・乳幼児教室

「音に反応しない」「呼んでも振り向かない」「1歳半を過ぎても言葉が出ない」など、お子さんのことで悩んでいる方、一度相談してみませんか。相談や聴力測定、指導は無料です。気軽にお問い合わせください。▶**申込・問合せ先**／電話またはファクスで県立岡崎聾学校教育相談(☎0564・45・2830/✉0564・45・6248/岡崎市西阿知和町)へ。

その他

オータムジャンボ宝くじを発売

▶**発売期間**／9月26日(月)～10月14日(金)▶**抽せん日**／10月21日(金)▶**当せん金**／1等…1億5,000万円=13本、前後賞…各5,000万円、2等…1,000万円=130本、3等…100万円=1,300本ほか

10月の
休館日


全館共通 3日(月)・17日(月)・24日(月)・31日(月)
各館 西尾市立図書館 (☎56・6200) …20日(木)
一色学びの館 (☎72・3880) …26日(木)
吉良図書館 (☎32・3400) …27日(木)
幡豆図書館 (☎62・6588) …18日(火)～21日(金)

○おすすめの新聞

東日本大震災 心をつなぐニュース

池上彰+文藝春秋/編

東日本大震災以降、人々はどう生きたのか。地元の新聞記事を集めた本です。決して悲しいニュースだけではありません。日本中の心をつなぐ温かい1冊です。



○10月の映写会

館名	対象	日時	タイトル
西尾市立図書館	小学生以下	8日(土) 午前11時	たこやきマントマン®後半
	どなたでも	8日(土) 午後2時30分	ラッシーの勇気
	小学生以下	22日(土) 午前11時	うずらちゃんのかくれんぼ
	中学生以上	22日(土) 午後2時30分	タイムアフタータイム
一色学びの館	中学生以上	22日(土) 午前10時	ぼくのおばあちゃん
	小学生以下	22日(土) 午後2時	しまふくろうのみずうみ
吉良図書館	小学生以下	15日(土) 午後2時	おくりびと
幡豆図書館	中学生以上	1日(土) 午後2時	アメリカ映画「第三の男」

○10月のおはなし会

団体名など	対象	日時	団体名など	対象	日時
▼西尾市立図書館			▼一色学びの館		
おはなし会きらら	園児・小学生	1日(土) 午前11時	土曜日のおはなし会	園児・小学生	1日(土)・8日(土) 午前10時30分 15日(土) 午後3時
おはなしドキドキ	0～4歳児	11日(火)・25日(火) 午前10時30分	めそっこランド	2～3歳児	14日(金) 午前11時
水曜おはなし会	どなたでも	毎週水曜日 午後3時30分	ラッコランド	0～1歳児	19日(火) 午前11時
よちよちさんのおはなし会	0～2歳児	13日(木)・27日(木) 午後3時30分	▼吉良図書館		
ピヨピヨおはなし会	0～3歳児	7日(金)・21日(金) 午前10時30分	おはなしキラキラ	0～4歳児	5日(火)・19日(火) 午前10時30分
鶴城中学ボランティアズ	園児・小学生	15日(土) 午後3時	ひよこランド	2～4歳児	12日(火)・26日(火) 午前10時30分
伝承あそび	園児・小学生	22日(土) 午前10時30分	よみきかせ会	園児・小学生	2日(日) 午前10時30分
▼幡豆図書館			土ようお話し会	園児・小学生	8日(土) 午前10時30分
よみきかせ	園児・小学生	9日(日)・30日(日) 午前10時30分			
いちごおはなし会	0～1歳児	26日(火) 午前10時45分			
おはなしぴょーん	2～3歳児	14日(金) 午前10時45分			
はずっこおはなし会	園児以上	15日(土) 午後3時			



▲昨年の大葉邸茶会の様子

セミの合唱の終わりとともに朝夕はめっきり涼しくなり、秋の訪れを感じるようになりまし。秋は何をするにも心地よい季節です。スポーツの秋や読書の秋もいですが、「佐久島の秋」はいかがでしょう。

この秋、佐久島では大人も子どもも楽しめるイベントが盛りだくさんです。

10月2日(日)には「歩け歩け海原三里」を行います。これは「にほんの里100選」に選ばれた黒壁の家並みが続く路地を抜け、さわやかな潮風を浴びながら海岸沿いを歩き、

佐久島発

島の風だより

【秋のイベント情報】

森林浴をしながら山の散策を楽しむ毎年好評のウォーキングイベントです。

9日(日)には、佐久島伝統の和菓子「かしや餅」づくりとアート作品「大葉邸」での茶会を行います。茶会では和服姿の島の女性がお茶を点て、もてなします。

16日(日)には、海を渡り長距離移動すること有名なチヨウ「アサギマダラ」の観察会を行います。

秋風に吹かれながら佐久島のイベントをお楽しみください。

イベント情報

- 歩け歩け海原三里 西港渡船場から約8kmのウォーキングを行います。▶受付日時/10月2日(日)午前8時～正午▶受付場所/西港渡船場
- かしや餅づくりと大葉邸茶会 ▶日時など/10月9日(日) ◎かしや餅づくり/午前10時～11時30分/弁天サロン ◎大葉邸茶会/午後1時～2時30分/大葉邸
- 海を渡る蝶アサギマダラ観察会 アサギマダラを観察し、生態を学びます。▶日時/10月16日(日)午前10時▶集合場所/弁天サロン▶定員/30人
- コットンボールをつくらう③～収穫祭～ 5月に畑をつくって種をまいた綿を収穫します。▶日時/10月16日(日)午後2時▶集合場所/東港渡船場

【佐久島公式サイト】 <http://www.japan-net.ne.jp/~benten>
【問合せ先】 佐久島振興課 (☎72・9607/一色支所内)

相談

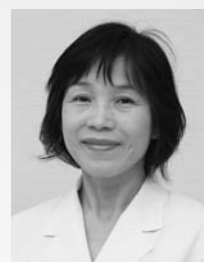
- お住まいの地区に該当するセンターで受けてください。※一部地区を除く。
- 受けられない場合は、各地区のセンターにお問い合わせください。
- 1歳児育児相談、おめでとう相談、赤ちゃんひろば、健康相談は申し込み不要です。

地区名・場所	西尾地区 西尾市保健センター	一色地区 一色健康センター	吉良地区 吉良保健センター	幡豆地区 幡豆いきいきセンター
1歳児育児相談 育児・歯科相談 母子健康手帳、受診票、歯ブラシ	対22年10月1日～16日生…日10月13日(休) 対22年10月17日～31日生…日10月27日(休) 受午後1時～2時	対22年10月1日～15日生…日10月6日(休) 対22年10月16日～31日生…日10月13日(休) 受午後1時～1時15分 ※場所…吉良保健センター		
おめでとう相談 母乳・育児相談など 母子健康手帳、バスタオル	対生後4か月までのお子さん 日10月6日(休)・20日(休) 受午後2時～4時	対生後4か月までのお子さん 日10月27日(休) 受午後1時30分～3時	対生後4か月までのお子さん 日10月27日(休) 受午後1時30分～3時	対生後4か月までのお子さん 日10月27日(休) 受午前9時30分～11時
赤ちゃんひろば 親子遊びや育児の話、育児相談 母子健康手帳、バスタオル	対生後5か月～1歳未満のお子さん 日10月20日(休) 受午前9時30分～11時30分	対生後5か月～1歳未満のお子さん 日10月27日(休) 受午前9時30分～11時	対生後5か月～1歳未満のお子さん 日10月27日(休) 受午前9時30分～11時	対生後5か月～1歳未満のお子さん 日10月27日(休) 受午前9時30分～11時
健康相談 育児相談…母乳幼児の発達や育児の悩み 母子健康手帳 一般相談…健康や栄養など全般	日10月17日(月) 受午後1時30分～2時30分 ※医師による健康相談は午後2時から	日10月14日(金) 受午前9時30分～11時	日10月3日(月) 受午後1時30分～2時30分	日10月21日(金) 受午前9時30分～11時
多胎児の会 育児相談や母親同士の交流など 初めてのの方は電話で各問合先へ(地区に関係なく参加可)	●さくらんぼクラブ 対多胎児の親子、多胎妊娠中の妊婦 日10月18日(火) 受午前10時～11時30分			
祖父母会 孫の育児をしている祖父母の交流、孫との遊び、育児相談 初めてのの方は電話で吉良保健センターへ	対就園前のお子さんとその祖父母 日10月24日(月) 受午前10時～正午 昼食代(400円程度) ※場所…吉良保健センター			
保健相談 健康に関することの相談全般	日月曜日～金曜日(祝日を除く) 受午前8時30分～正午、午後4時～5時	日月曜日～金曜日(祝日を除く) 受午前8時30分～正午、午後4時～5時 ※場所…吉良保健センター		
母子健康手帳交付と妊婦相談 母子健康手帳の交付と妊娠中の相談全般 妊娠届出書	日月曜日～金曜日(祝日を除く) 受午前8時30分～午後5時。ただし、妊婦相談は正午まで。	日月曜日～金曜日(祝日を除く) 受午前8時30分～午後5時。ただし、妊婦相談は正午まで。 ※場所…吉良保健センター		

市民病院だより ⑥

肥満の予防について

栄養室 室長 永田清子



今年も9月半ばになり、そろそろ食欲の秋が近づいてきました。つつい食へ過ぎて体重が増えた経験のある方も多いのではないのでしょうか。

肥満は、糖尿病や高血圧症などさまざまな生活習慣病の原因にもなります。体脂肪1kgを減らすためには、7千キロカロリを余分にエネルギー消費しなくてはなりません。ウォーキングで消費するには、1日1時間で約150～200キロカロリの消費量です。

1か月以上かかる計算になります。運動だけではなかなか大変です。そこで、食事方法も合わせて考えてみましょう。菓子、ジュースなどの間食や、果物、アルコール、油分の多い食事などを控えることが大切です。また、濃い味付けの料理はついつい食べ過ぎてしまうので、薄味にするよう工夫してみましょう。

生活習慣を見直し、よく体を動かして、腹7分目に食べる。当たり前のようですが、これが肥満予防の原点です。

問合先 市民病院栄養室 (☎56・3171)

問合先

◆地区の割り振り

- 西尾地区…旧西尾市にお住まいの方
- 一色地区…一色町にお住まいの方
- 吉良地区…吉良町にお住まいの方
- 幡豆地区…東幡豆町、西幡豆町、寺部町、鳥羽町にお住まいの方

西尾地区

西尾市保健センター
Nishio Hoken Center
(☎ 57-0661 FAX 54-7866)

一色・吉良・幡豆地区

吉良保健センター
Kira Hoken Center
(☎ 32-3001 FAX 32-3144)



- お住まいの地区に該当するセンターで受けてください。※一部地区を除く。
- 都合により受けられない場合は、1週間前までに各問合先に連絡してください。
- 1歳6か月児・2歳児歯科・3歳児健診の際、希望者にはフッ素塗布を実施します。
- 事前に配布した各健診問診票は記入してきてください。お持ちでない方は連絡してください。

地区名・場所	西尾地区 西尾市保健センター	一色地区 一色健康センター	吉良地区 吉良保健センター	幡豆地区 幡豆いきいきセンター
4か月児健診 Check-up para crianças com 4 meses de idade 持 母子健康手帳、受診票、バスタオル1枚、替えのおむつ	対23年6月1日～14日生…日10月7日(金) 対23年6月15日～23日生…日10月14日(金) 対23年6月24日～30日生…日10月21日(金) 受午後1時～1時30分 ※第1子のお子さんは午後1時15分までにお越しください。	対23年6月生 日10月26日(水) 受午後1時～1時10分 ☑離乳食教室(前期)も実施します	対23年6月生 日10月12日(水) 受午後1時～1時10分 ☑離乳食教室(前期)も実施します	対23年5・6月生 日10月19日(水) 受午後1時～1時10分 ☑離乳食教室(前期)も実施します
1歳6か月児健診 Check-up para crianças de 1 ano e 6 meses 持 母子健康手帳、受診票、歯ブラシ、替えのおむつ	対22年2月1日～8日生…日10月5日(水) 対22年2月9日～18日生…日10月12日(水) 対22年2月19日～28日生…日10月19日(水) 受午後1時～2時	対22年2・3月生 日10月11日(火) 受午後1時～1時30分	※10月は実施しません。	※10月は実施しません。
2歳児歯科健診 Exame dental para crianças de 2 anos 持 母子健康手帳、問診票、歯ブラシ、替えのおむつ	対21年2月生……………日10月3日(月) 対21年8月生……………日10月24日(月) 受午後1時～2時30分	対①21年2月生 ②21年8月生 日10月14日(金) 受①午後1時30分～2時 ②午後1時～1時30分	対①21年2月生 ②21年8月生 日10月24日(月) 受①午後1時30分～2時 ②午後1時～1時30分	※10月は実施しません。
3歳児健診 Check-up para crianças de 3 anos 持 母子健康手帳、受診票、目と耳のアンケート、歯ブラシ	対20年6月生 日10月4日(火)・11日(火)・18日(火) 受午後0時50分～2時	対20年6月生 日10月18日(火) 受午後0時50分～1時30分	対20年6月生 日10月28日(金) 受午後0時50分～1時30分	対20年6・7月生 日10月21日(金) 受午後0時50分～1時30分
妊産婦歯科健診 Exame dental para gestantes e pós-parturientes 持 母子健康手帳、歯ブラシ ☑マタニティ講座参加者は、午後1時15分までにお越しください	対妊婦、産婦(産後1年以内) 日10月17日(月) 受午後1時30分～2時30分	対妊婦、産婦(産後1年以内) 日10月3日(月) 受午後1時30分～2時30分 ※場所…吉良保健センター		



- お住まいの地区に該当するセンターで受けてください。
- 母子健康手帳を必ず持参してください。

地区名・場所	西尾地区 西尾市保健センター	一色・吉良・幡豆地区 吉良保健センター
マタニティ講座 内 講座A…妊娠中の生活・妊婦体操、講座B…妊娠中の栄養、調理実習	対妊婦 ①講座A…日10月17日(月) 受午後1時45分～2時 ②講座B…日10月26日(水) 受午前9時45分～10時 用①事前申し込み不要 ②教室開催日の前週の金曜日までに、電話で西尾市保健センターへ。	対妊婦 ①講座A…日10月3日(月) 受午後1時45分～2時 ②講座B…日10月11日(火) 受午前9時45分～10時 用①事前申し込み不要 ②教室開催日の前週の金曜日までに、電話で吉良保健センターへ。
離乳食教室 内 離乳食についての話	対生後4～5か月児の保護者……………日10月5日(水) 対生後6～8か月児の保護者……………日10月19日(水) 受午前9時30分～10時 用教室開催日の前週の金曜日までに、電話で西尾市保健センターへ。	対生後3～4か月児の保護者……………4か月児健診日 対23年3月生まれのお子さんの保護者…………… ………………日10月20日(木) 受午前9時50分～10時 用4か月児健診で申し込みください。健診日以降は電話で吉良保健センターへ。

◆吉良地区

場所…吉良保健センター

予 防 接 種 名	対 象 ・ 期 日 など	そ の 他
BCG	対23年6月16日～7月15日生まれ……………10月19日(水)	6か月未満で接種が済んでいない子は、各問合先へ連絡してください。
ジフテリア・百日せき ・破傷風混合 Vacina triplice (coqueluche, difteria e tetano)	※10月は実施しません。	
ポリオ(急性灰白髄炎) Poliomielite	対23年3月・4月生まれ(1回目)……………10月4日(水) 対22年12月～23年2月生まれ(1回目)……………10月17日(月)	7歳未満で接種が済んでいない子は、各問合先へ連絡してください。
日本脳炎(1期) Encefalite Japonesa 1ªdose	※平成23年度は終了しました。	

◆幡豆地区

場所…幡豆いきいきセンター

予 防 接 種 名	対 象 ・ 期 日 など	そ の 他
BCG	※10月は実施しません。	
ジフテリア・百日せき ・破傷風混合 Vacina triplice (coqueluche, difteria e tetano)	①第1期初回 対22年9月～23年2月生まれ(3回目)……………10月26日(水) ②第1期追加 対21年11月・12月生まれ……………10月26日(水)	7歳未満で接種が済んでいない子は、各問合先へ連絡してください。
ポリオ(急性灰白髄炎) Poliomielite	※10月は実施しません。	
日本脳炎(1期) Encefalite Japonesa 1ªdose	※平成23年度は終了しました。	

 個別接種

◆全地区

場所…指定医療機関

予 防 接 種 名	対 象 ・ そ の 他
麻しん風しん混合 (1期) Vacina dupla (sarampo e rubéola) 1ªdose	対22年9月生まれ 対対象者には1歳の誕生日前後に予診票と個別接種依頼書をお渡しします。指定医療機関へ予約をして期限内に接種してください。対象以前に生まれた2歳未満の子で予診票などを持っていない方は、各問合先へ連絡してください。
麻しん風しん混合 (2・3・4期) Vacina dupla (sarampo e rubéola) 2ªdose, 3ªdose e 4ªdose	①第2期…対17年4月2日～18年4月1日生まれ(年長児相当) ②第3期…対10年4月2日～11年4月1日生まれ(中学1年生) ③第4期…対5年4月2日～6年4月1日生まれ(高校3年生相当) 対対象者には予診票と個別接種依頼書を郵送しました。指定医療機関へ予約をして期限内に接種してください。予診票が届かない方は各問合先へ連絡してください。6年4月2日～7年4月1日生まれ(高校2年生相当)で学校行事などで海外に渡航するなど理由がある方は第4期を接種できます。希望する方は各問合先へ連絡してください。
ジフテリア・破傷風 混合(2期) Vacina dupla (difteria e tetano) 2ªdose	対11年4月2日～12年4月1日生まれ(小学6年生) 対対象者には予診票と個別接種依頼書を郵送しました。指定医療機関へ予約をして期限内に接種してください。予診票が届かない方は各問合先へ連絡してください。

10月 予防接種ガイド

Guia de Vacina Preventiva

問合先

◆地区の割り振り

- 西尾地区…旧西尾市にお住まいの方
- 一色地区…一色町にお住まいの方
- 吉良地区…吉良町にお住まいの方
- 幡豆地区…東幡豆町、西幡豆町、寺部町、鳥羽町にお住まいの方
- 全地区…市内にお住まいの方

西尾地区	一色・吉良・幡豆地区
西尾市保健センター Nishio Hoken Center (☎ 57・0661 FAX 54・7866)	吉良保健センター Kira Hoken Center (☎ 32・3001 FAX 32・3144)

お住まいの地区のセンターで予防接種を受けてください。都合により受けられない場合は、1週間前までに各問合先に連絡してください。

☎午後1時55分～2時40分

※番号札は午後1時から配布。

持母子健康手帳、予診票

☎①予防接種手帳の中の該当する予防接種の予診票に記入の上、持参してください（検温は会場で行います） ②母子健康手帳を忘れた

場合は接種できません ③「予防接種と子どもの健康」をよく読んで受けてください ④転入者は各地区のセンターにお問い合わせください。

☎無料

☎はしか、水ぼうそう、とびひ、水いぼなどの感染症や発熱中のお子さんは、ほかのお子さんに感染する恐れがありますので、健診や予防接種を受けることができません。

Recepção: 13:55 às 14:40

※ A senha é distribuída a partir das 13:00

Trazer: Caderneta Vacina (quem recebeu), caderneta mãe-filho (boshi-techo)

Cuidados: 1) Trazer o formulário da vacinação devidamente preenchido (a temperatura corporal deve ser medida no local da aplicação). 2) Se esquecer o boshi-techo, não será permitida a aplicação da vacina. 3) Favor ler atentamente o livro de Vacinação e Saúde Infantil. 4) Àqueles que mudaram recentemente para a cidade de Nishio, entrar em contato com o Hoken Center.

Custo: Gratuito

Outros: As crianças com sarampo, catapora e doenças contagiosas, não poderão aplicar vacina ou fazer os exames periódicos, pois podem passar para outras crianças que se encontram no local.

集団接種

◆西尾地区

場所…西尾市保健センター

予 防 接 種 名	対 象 ・ 期 日 など	そ の 他
BCG	☎23年6月16日～6月30日生まれ……………10月12日(水) ☎23年7月1日～7月15日生まれ……………10月25日(火)	6か月未満で接種が済んでいない子は、各問合先へ連絡してください。
ジフテリア・百日せき ・破傷風混合 Vacina triplice (coqueluche, difteria e tetano)	①第1期初回 ☎23年4月生まれ（1回目）……………10月5日(水) ☎23年3月生まれ（3回目）……………10月18日(火) ☎23年4月生まれ（2回目）……………10月27日(水) ②第1期追加 ☎22年1月生まれ……………10月24日(月)	7歳半未満で接種が済んでいない子は、各問合先へ連絡してください。
ポリオ(急性灰白髄炎) Poliomielite	☎23年2月生まれ（1回目）……………10月17日(月) ☎22年11月生まれ（2回目）……………10月19日(水) ☎22年12月生まれ（2回目）……………10月28日(金) ☎23年3月生まれ（1回目）……………10月31日(月)	7歳半未満で接種が済んでいない子は、各問合先へ連絡してください。
日本脳炎（1期） Encefalite Japonesa 1ªdose	※平成23年度は終了しました。	

◆一色地区

場所…一色健康センター

予 防 接 種 名	対 象 ・ 期 日 など	そ の 他
BCG	☎23年6月1日～6月30日生まれ……………10月5日(水)	6か月未満で接種が済んでいない子は、各問合先へ連絡してください。
ジフテリア・百日せき ・破傷風混合 Vacina triplice (coqueluche, difteria e tetano)	※10月は実施しません。	
ポリオ(急性灰白髄炎) Poliomielite	☎23年1月～4月生まれ（1回目）……………10月18日(火)	7歳半未満で接種が済んでいない子は、各問合先へ連絡してください。
日本脳炎（1期） Encefalite Japonesa 1ªdose	※平成23年度は終了しました。	

10月の市民相談

- 相談は全て無料です。相談日が祝日と重なった場合は原則としてお休みです。
- 問合せ先に電話番号の記載のないものは西尾市役所（☎56・2111）へ。
- 市役所の市民課・収納課・子ども課・福祉課にはポルトガル語を話せる職員（臨時職員）がいます。

No dep. de registro civil, coletoria municipal, dep. infantil, dep. de assistência social, trabalham funcionários que compreendem o idioma português.

相談	日	時	場所	主な相談内容	問合せ先
年金相談	10月7日(金)	午前10時～正午 午後1時～3時 ※受け付けは午前8時30分から。	市役所多目的室BCDE 吉良支所第1会議室 市役所多目的室BCDE	厚生年金・国民年金について。※受け付け状況により、相談時間終了前でも受け付けを終了する場合があります。	保険年金課国民年金担当
	・19日(木)				
	・25日(火)				
	・28日(金)				
行政評価苦情申立	10月3日(月)・17日(月)	午後1時30分～3時	市役所11相談室	市施策で申立人の利害に関する苦情	企画政策課行政評価委員会
消費生活相談	毎週月曜日	午前9時～正午	市役所11相談室	悪質商法や消費者トラブル、多重債務問題。※電話相談可。多重債務問題は面談のみ。	商工観光課商工観光担当
	毎週木曜日	午後1時～4時			
労働相談	10月18日(火)	午後1時～4時	市役所11相談室	労働条件、解雇、賃金などの労働問題	商工観光課商工観光担当
登記相談	10月12日(木)	午後1時～4時	市役所11相談室	土地などの売買や相続など	市民課窓口担当
市民特別法律相談	①10月1日(土)	午後1時30分～4時	寺津ふれあいセンター	法律が関係する困りごと。※予約制で②は10人まで、①③④⑤は各5人まで。予約は9月16日(金)から市民課窓口担当へ。	市民課窓口担当
	②・11日(火)	午前9時30分～午後4時	市役所11相談室		
	③・18日(火)	午前9時30分～正午	一色支所第1会議室		
	④・18日(火)	午後1時30分～4時	幡豆いきいきセンター		
	⑤・26日(木)	午後1時30分～4時	吉良支所第1会議室		
行政相談	10月14日(金)	午前10時～正午	市役所11相談室	行政全般に対する苦情や要望	市民課窓口担当
外国人相談 Consulta para estrangeiros	10月7日(金)・21日(金) Dias 7 e 21 de outubro(sexta)	午後1時～4時 13h às 16h	市役所11相談室 11 Soudan-shitsu	スペイン語、ポルトガル語による生活上、行政上の相談 Consultas gratuitas para estrangeiros com problemas na vida diária em espanhol e português	市民協働課コミュニティ推進担当 Seção de Trabalhos Comunitário
こころの健康相談	10月24日(月) ・28日(金)	午後1時～4時	市役所11相談室 一色支所2階相談室	心の悩みを抱える方やその家族からの相談。※予約制。予約は電話で各問合せ先か福祉課へ。	西尾市保健センター(☎57・0661)、吉良保健センター(☎32・3001)
育児・虐待相談	毎週月～金曜日	午前8時30分～午後5時	市役所家庭児童支援課	就園前のお子さんの発達や、育児全般、児童虐待について。※面接相談可。	家庭児童支援課要保護児童担当(☎56・3113)
市税夜間納税相談	10月19日(木)	午後6時～8時	市役所収納課	市税の納税に関する相談(夜間)。納税も可	収納課徴収担当
市税納税相談	10月30日(日)	午後1時～5時	市役所行政情報コーナー	市税の納税に関する相談。納税も可	収納課徴収担当
多重債務相談	10月30日(日)	午後1時～4時	市役所多目的室A	複数の消費者金融から借入れをしている人のための返済に関すること	保険年金課国民健康保険担当
人権相談	10月7日(金)	午後1時30分～4時 ※受け付けは午後3時30分まで。	吉良保健センター	いじめ、嫌がらせ、虐待、差別、セクハラ、DVなどの日常生活における心配ごとや悩みごと	市民課窓口担当
	・14日(金)		一色支所第1会議室		
	・15日(土)		総合福祉センター相談室		
	・21日(金)		幡豆いきいきセンター		
児童相談	日曜日・祝日を除く毎日	午前9時30分～午後4時 ※土曜日は正午まで。	総合福祉センター相談室	児童の性格や家族関係、学校生活などに関すること。子どもからの相談も可	家庭児童支援課児童相談担当(☎56・0324)
お子さん巡回相談	10月13日(木)	午前10時～午後3時	総合福祉センター相談室	療育手帳の新規交付・再判定に関すること。事前に予約が必要	西三河福祉相談センター(☎0564・27・2779)
	・20日(木)		吉良保健センター		
	・27日(木)		総合福祉センター相談室		
就業相談	10月5日(木)	午前10時～正午	総合福祉センター相談室	母子家庭の母親の就業に関すること	西三河福祉相談センター(☎0564・27・2719)
母子家庭相談	毎週月・火・木曜日	午前10時～午後4時30分	総合福祉センター相談室	母子家庭の困りごとや自立生活に関すること	総合福祉センター(☎56・5900)
内職相談	毎週金曜日	午前10時～午後3時	総合福祉センター相談室	内職の紹介と事業所の登録	福祉課社会福祉担当
知的障害者相談	毎月第2水曜日	午前9時～正午	総合福祉センター相談室	知的障害者と家族の困りごと	福祉課障害者福祉担当
身体障害者相談	毎月第1・第4月曜日	午前9時～正午	総合福祉センター相談室	身体障害者と家族の困りごと	福祉課障害者福祉担当
結婚相談	毎週火曜日と毎月第1・第3日曜日	午後1時～3時	総合福祉センター相談室	結婚相手の紹介。※申込金500円と写真2枚が必要。	市社会福祉協議会総務課(☎56・5900)
児童・生徒心配ごと相談	毎週月～金曜日	午前9時～午後5時 ／午前9時～午後4時	働く婦人の家 ／一色健康センター	児童・生徒の心配ごとや小学校入学に関する悩みごとなど。※面接相談可。	児童・生徒支援センター(☎57・0555) ／☎73・4572)
育児相談	毎週月～金曜日	午前8時30分～午後5時	子育て支援センター(ハツ面保育園内)	就学前のお子さんのしつけ、生活習慣、心配ごとなど	子育て支援センター(☎57・2602)

※西尾警察署の「困りごと相談☎57・0110」や名古屋法務局西尾支局の「人権相談☎57・2622(毎週水曜日・木曜日、午前10時～午後4時)」、西三河県民生活プラザの「法律相談☎0564・27・0800(西三河総合庁舎1階、毎週水曜日、午後1時～3時、要予約)」もご利用ください。

みんなの 情報ガイド



このコーナーの内容は市民の皆さんなどからの原稿を基に作成しています。費用が無料のもの、どなたでも参加できるもの、申し込み期限などの期日の定めがないものは、金額、対象者、期日を記載していません。紙面の都合で全てをお伝えできませんので詳細については各記事の問合先に確認してください。

相談

許認可手続きと登記相談

▶日時/10月5日(木)午前10時～午後3時
▶場所/市役所市民相談室(1階)▶相談内容/農地法や建設業などの許認可手続き、土地の分筆測量、建物などの登記相談、借金などの法律問題▶相談員/行政書士、土地家屋調査士、司法書士▶その他/事前予約は不要です。▶問合先/行政書士会西尾支部長 平井(☎35・0763/吉良町)

講座

簿記講習会(15日間コース)

日商簿記3級の合格を目指す講習会です。▶日時/10月3日(月)～28日(金)のうち15日間 午後6時30分～8時30分▶場所/西尾商工会議所▶定員/20人(先着順)▶費用/9,000円(テキスト代含む)※西尾商工会議所の会員は6,000円。▶申込・問合先/9月22日(木)までに費用を添えて、直接西尾商工会議所(☎56・5151)へ。

催し

ライオンズデー記念チャリティー公演会

▶日時/10月30日(日)午後1時30分開場、2時30分開演▶場所/文化会館大ホール▶内容/『絆～繋がり～』をテーマに和太鼓衆「悟空」と一色高校和太鼓部「いっしき」が、熱い和太鼓の演奏と華麗な剣舞を披露します。▶入場料/前売券＝1,000円、当日券＝1,200円▶入場券販売所/おしろタウン・シャオのインフォメーション、ジャックス(文化会館内)、市内のAコープ全店、青年の家など▶問合先/西尾ライオンズクラブ事務局(☎56・7866/西尾信用金庫本店内)

講座

市民公開講座

～トイレのことに気しない生活へ～

▶日時/10月8日(土)午後2時30分～4時▶場所/文化会館小ホール▶演題/男女の尿トラブル～近い・もれる・出にくい・さがる～▶定員/350人▶その他/事前申し込みは不要です。▶共催/西尾幡豆医師会▶問合先/市民公開講座事務局(☎0564・65・7506/アステラス製薬(株)岡崎営業所内/岡崎市康生通南)へ。

講座

普通救命講習会

▶対象/市内在住、在勤または在学の方▶日時/10月23日(日)午後1時30分～4時30分▶場所/市消防本部大会議室▶定員/15人(先着順)▶申込方法/9月20日(火)～10月10日(水)に住所・氏名・電話番号・勤務先を記入の上、ファクスで西尾市応急手当普及ボランティアの会 中根(☎&FAX54・4387/下町)へ。▶問合先/同会 鈴木(☎090・7673・9643/須脇町)

催し

「コスモス」&「そば」まつり

咲き誇るコスモスとそばの花をご観賞ください。▶日時/9月24日(土)午前10時～午後3時▶場所/一色町坂田新田御境▶その他/先着200人に粗品を進呈します。▶問合先/一色住みよい環境を守る会 中根(☎090・6467・9883/一色町)

講座

介護保険で老後は安心か

▶対象/市内在住の60歳以上の方▶日時/9月24日(土)午後2時～5時▶場所/総合福祉センター第6集会室(4階)▶内容/愛知県介護の会による講習会▶定員/40人(先着順)▶その他/事前申し込みは不要です。▶問合先/年金者組合西尾支部 青山(☎56・5071/菱池町)

講座

実践! 防災ボランティアリーダー養成研修

▶日時/11月13日(日)午前10時～午後4時30分▶場所/一色支所会議棟▶内容/講義と実践▶定員/35人(先着順)▶後援/西尾市など▶申込・問合先/10月15日(土)までに住所・氏名・電話番号を記入の上、ファクスで一色防災ネットワーク 織田(☎090・7695・4356/FAX73・5927/一色町)へ。

催し

チャリティーヨガinホワイトウェイブ21

▶日時/9月22日(土)①午前9時～10時30分②午前11時～午後0時30分▶場所/ホワイトウェイブ21大広間▶定員/各10人(先着順)▶費用/1,000円(諸費用以外は東日本大震災の義援金とします)▶申込・問合先/電話またはEメールで榊原(☎090・6335・7934/☎kaoruyoga@yahoo.co.jp/桜木町)へ。

催し

命ありがとう杉浦貴之トーク&ライブ

▶日時/10月22日(土)午後1時開場、1時30分開演▶場所/文化会館大ホール▶入場料/一般…前売券＝2,000円、小・中学生…前売券＝500円(就学前のお子さんは無料。当日券は500円増)▶入場券販売所/おしろタウン・シャオのインフォメーション、ジャックス(文化会館内)▶問合先/命ありがとう・杉浦貴之トーク&ライブ実行委員会 磯貝(☎090・9127・5562/上町)

催し

第5回西尾まちなかライブ —西尾を音楽の溢れる街に—

地元在住のアマチュアミュージシャンによる演奏が楽しめます。▶日時/10月9日(日)午前10時～午後4時▶場所/市役所北多目的広場▶問合先/西尾まちなかライブ実行委員会事務局(☎56・3923/にしお市民活動センター内)

催し

創立30周年記念の集い 「架け橋～東北の被災ろう者～」

西尾聴覚障害者協会と西尾手話サークル青い鳥の創立30周年を記念し、映像作家今村彩子氏を迎え、記念講演と上映会を開催します。▶日時/11月13日(日)午後1時30分▶場所/総合福祉センターふれあいホール▶定員/150人▶費用/500円▶申込・問合先/山田(☎&FAX65・8345/徳次町)へ。

《このコーナーに掲載する記事を募集》申し込みは所定の投稿用紙に必要事項を記入の上、掲載を希望する号の前月の10日までに、直接またはファクスで情報課広報担当(FAX57・1313)へ。投稿用紙は同担当に用意。また、市のホームページからもダウンロードできます。ただし、紙面の都合により掲載できない場合もあります。営利目的や政治・宗教関係、特定の人や団体のみを対象とした記事などはお断りします。



鈴木 咲陽ちゃん
(巨海町)

平成21年9月生まれ
マルモリ体操が好きな
咲陽。これから楽し
く踊って歌ってね☆



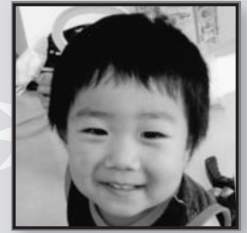
半田 慧くん
(上町)

平成22年3月生まれ
みんなにかわいがられ、
元気いっぱいな慧。心
の優しい子になってね。



村松 可奈子ちゃん
(中畑町)

平成21年3月生まれ
おしゃべり好きで大人
顔負けの発言で楽しま
せてくれてありがとう。



小原 駿輝くん
(吉良町)

平成21年9月生まれ
いつも駿輝くんの笑顔に
癒やされてるよ。元気
にたくましく育ててね。

キッズアルバム



加藤 百桃ちゃん
(寺部町)

平成22年3月生まれ
百桃が泣いて笑って成
長する姿を見てパパ&
ママは毎日幸せだよ♡



廣田 湖春ちゃん
(上矢田町)

平成21年3月生まれ
独特な空気感はK Y線
の影響か…? そんな
湖春に癒やされます。



久保田 愛斗くん
(戸ヶ崎二丁目)

平成22年3月生まれ
愛斗はわが家の元気印
♪これからもステキな
笑顔を見せてね♡



朝岡 心美ちゃん
(徳次町)

平成21年3月生まれ
歌が大好きなこちゃん♪
元気いっぱい優し
い女の子に育ててね!!



10月の休日診療案内 Consultas durante o feriado

在宅当番医 診療時間：午前9時～正午、午後1時～5時

2日(日)	黒部眼科 (眼) 西幡豆町 ☎62・2340
9日(日)	なかざわ記念クリニック (整・リハビリ) 寄住町洲田 ☎54・3115
10日(祝)	三村医院 (耳・気) 住吉町3丁目 ☎56・0220
16日(日)	湯口眼科医院 (眼) 桜木町4丁目 ☎57・2078
23日(日)	廣瀬眼科医院 (眼) 吉良町吉田 ☎32・0250
30日(日)	定塚メンタルクリニック (神・精) 高畠町4丁目 ☎54・6033

西尾市休日診療所 ☎55・0800

熊味町小松島12 (西尾市保健センター西隣)

●内科・小児科

受付時間 午前8時45分～11時30分
午後1時～4時30分
診療時間 午前9時～正午
午後1時～5時

●歯科

受付時間 午前8時45分～11時30分
診療時間 午前9時～正午

◆持ち物 健康保険証、医療費受給者証、診療費など

●休日・時間外の相談

- ▶救急医療情報センター (☎54・1133) …24時間対応で相談・受診可能な医療機関を紹介します。
- ▶小児救急電話相談 (☎#8000、☎052・263・9909) …夜間、子どもの急病について相談に応じます。
※(日)(祝)の午後7時～11時。

編集雑記

ハワイアンフェスティバルに初めて行ってきました。現地に着くと、色鮮やかな衣装に身を包んだフラダンサーが踊り、まるで本場のハワイに来たかのような雰囲気が漂っていました。夕方からのポリネシアンステージも女性ダンサーは華やかで美しく、男性ダンサーは力強い踊りで、最後のファイアーショーは迫力満点。カメラのレンズ越しではありましたが、すっかり魅了されました。「1年に一度ハワイになる町。吉良」サイコーでした!! (ヒデ)

[編集・発行]
〒445-8501
愛知県西尾市寄住町下田22
西尾市企画部情報課
☎0563・56・2111 FAX57・1313
URL (パソコン) <http://www.city.nishio.aichi.jp/>
(携帯電話) <http://www.city.nishio.aichi.jp/mob/>
E-mail nishio@city.nishio.lg.jp
●広報にしおは再生紙を使用しています。



バーコード対応の携帯電話で上のマークを読み取ってください。「モバイル@西尾市役所」で身近な生活情報が見られます。