

## 子ども米粉パン教室

対象 市内在住の小学生

申込・問合せ 8月24日(木)までに、直接またはファ

クス、Eメールで農林水産課農畜産担当（FAX57・1322/✉nousui@city.nishio.lg.jp）へ。電話での申し込みはできません。申込期間内に定員を超えた場合は抽選を行い、結果を通知します。

受講料 教材費

日時	場所	内容	定員	費用	講師	持ち物
9月3日(土) 午後1時30分～4時	働く婦人の家	米粉パンと冷たいデザートを作ります	24人	受講料200円 教材費800円	那須阿弥氏	エプロン、布巾（2枚）、三角巾、持ち帰り用容器

## 女性のココロとカラダの健康を守る～乳ガン&子宮ガン検診を受けましょう～

男女共同参画社会の実現に向けて活動する「ばらネット」の第2回セミナーを行います。

申込・問合せ 直接または電話で、市民協働課市民活動推進担当へ。先着順。

対象	日時	場所	内容	定員	費用	講師
どなたでも参加できます	9月10日(土) 午後3時～5時	働く婦人の家	乳がん・子宮がんの予防と、女性の健康について学びます	50人	無料	ココカラウィメンズクリニック院長 伊藤加奈子氏

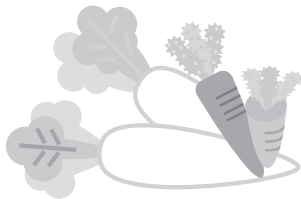
## はじめての家庭菜園講座

これから野菜作りを始めたい方のための、基礎知識と栽培方法を学ぶ講座です。

申込・問合せ 8月26日(金)までに、直接または電話で幡豆図書館（☎62・6588）へ。ただし、月曜日を除く。先着順。

対象	日時	場所	定員	参加料	講師	持ち物
どなたでも参加できます	8月27日(土)、9月3日(土)の全2回 午前10時30分～午後0時30分	幡豆図書館	30人	無料	県農業大学校技師 加藤國雄氏	筆記用具

定員 20人  
持ち物など 筆記用具、作業



●体験学習会・畑で野菜を育てよう②（冬野菜）  
日時 9月4日(日) 午前9時～午後3時30分  
場所 ネイチャーセンター  
内容 夏野菜を使った料理を作った後、ダイコンやニンジンなどの冬野菜の育て方を学び、里山の畑で野菜作りを体験します。

催し  
いきものふれあいの里  
9月の催し



西尾市役所 ☎56・2111  
一色支所 ☎72・7111  
吉良支所 ☎32・1111  
幡豆支所 ☎62・5511

●バスハイイク・ブナの森を歩こう  
日時 9月18日(日) 午前8時30分～午後4時  
集合場所 市水道庁舎南駐車場  
内容 バスで面ノ木高原（豊田市稲武町）の原生林に出掛け、植物観察しながら散策します。  
定員 30人  
講師 安達史幸氏  
持ち物など 弁当、水筒、帽子、タオル、山歩きのできる服装  
申込・問合せ 9月4日(日)から電話でネイチャーセンター（☎52・0266）へ。ただし、月曜日を除く。  
その他  
①小学生以下のお子さんが参加する場合は保護者同伴でお越しください。  
②天候などにより中止または内容を変更する場合があります。

## きらきら万歩会 ウォーキング

吉良文化広場で塩田の歴史を学び、吉良あない人の案内により正法寺古墳を巡るウォーキングを開催します。

**対象** 市内在住の方  
**日時** 9月18日(日) 午前9時30分～正午

※小雨決行、雨天中止。  
**集合場所** 吉良保健センター  
北側駐車場

**定員** 20人  
**費用** 50円(傷害保険料)

**持ち物** 飲み物、万歩計(持っている方のみ)

**実施団体** 健康づくりボランティアきらきら万歩会

**申込・問合せ** 8月18日(木)から31日(木)までに、直接または電話で吉良保健センター(☎32・3001)へ。

## ふれあいウォークラリー 2011 in室場

市レクリエーション協会では、室場小学校を発着点とするウォークラリー(約4km)を開催します。コマ図に従い、課題を解決しながらグルーブで歩き、時間得点と課題得点の合計で競う野外スポーツで

す。ぜひ、家族や友達同士でご参加ください。

**対象** 市内在住または在勤の方で1チーム2～6人のグループ。ただし、小学3年生以下のお子さんが参加する場合は、保護者同伴でお願いします。

**日時** 9月25日(日) 午前9時～正午

**集合場所** 室場小学校体育館  
**定員** 40組  
**参加料** 1人300円

※当日持参。  
**申込・問合せ** 8月20日(土)から9月11日(木)までに、直接

またはファクスでスポーツ課振興担当(☎54・0002/☎54・7762/総合体育館内)へ。

## あきやまだし絵本ライブ

「はなかつぱ」や「まめうし」などの絵本作家あきやまだしさんが読み聞かせや弾き語りをする楽しいイベントです。

**対象** 3歳以上の方。ただし、小学2年生以下のお子さんが参加する場合は、保護者同伴でお越しください。

**日時** 9月11日(日) 午後1時30分

**場所** 幡豆ふれあいセンター

**定員** 300人  
**費用** 無料

**整理券配布場所** 西尾市立図書館、一色学びの館、吉良図書館、幡豆図書館

**問合せ先** 幡豆図書館(☎62・6588)

## 0歳児からのコンサート

ピアノの連弾やバイオリンの演奏を楽しめる、森の音楽会をテーマとしたコンサートです。0歳児から参加できますので、家族で楽しいひとときを過ごしてみませんか。

**日時** 9月25日(日) 午前10時開場、10時30分開演

**場所** 西野町ふれあいセンター

**曲目** カルメン、森のくまさん、もみじなど

**定員** 90人(先着順)

**参加料** 無料  
**出演者** ピアノデュオどれみ(蘭佐智子、鈴木里佳、北



村由美子、石川知佐、前川真理、榊原陽子、猪俣広乃、石黒和代(バイオリン)

**申込期間** 8月18日(木)～9月2日(金)

**申込・問合せ** 申込用紙に必要事項を記入の上、直接またはファクスで文化振興課庶務担当(☎56・6660/☎56・2787/岩瀬文庫内)へ。

## 社会を明るくする運動 青少年健全育成市民大会

青少年の健全育成を目指し、地域ぐるみで家庭教育の活性化と非行・被害防止を啓発する催しを開催します。

**日時** 8月23日(火) 午後2時

**場所** 文化会館大ホール

**内容** 式典、市内中学校生徒による「少年の主張」など

**入場料** 無料

**問合せ先** 生涯学習課青少年担当(☎55・3515/働く婦人の家内)、福祉課社会福祉担当

## 天体観望会

太陽の黒点やプロミネンス、月、天王星、海王星、星団、二重星などが観察できます。

**日時と内容**

▼太陽観望会：9月3日(土) 午後1時～3時

▼夜間観望会：9月3日(土) 17日(土) 午後6時30分～8時30分

**参加料** 無料

**その他** ①夜間観望会に中学生以下のお子さんが参加する場合は、保護者同伴でお願いします。②悪天候の場合は中止します。曇天など、不明な場合はお問い合わせください。

**問合せ先** 寺津ふれあいセンター(☎58・1177)

## 梨の品質改善共進会 即売会

市内の梨生産者の栽培技術向上の成果を発表するため、西尾梨品質改善共進会(品評会)と即売会を開催します。

**日時** 9月1日(木) 午前11時～午後1時(一般公開)

**場所** 市役所51会議室(5階)

●即売会  
**日時** 9月1日(木)・2日(金) 午前9時～午後3時

**場所** 市役所北側駐車場

**その他** 各日の販売予定数量を完了した時点で即売会は終了します。宅配便による全国発送も行います。

**問合せ先** 農林水産課農政担当

## 青少年の健全な育成を 応援する講演

地域で子どもを育み、地域福祉を推進するための講演会を開催します。思春期の子どもたちと過ごした経験やホスピタルクラウンの活動から見えてきたものについて話をします。手話通訳と要約筆記も行います。

**日時** 9月11日(月) 午前10時～正午

**場所** 総合福祉センターふれあいホール(4階)

**定員** 150人

**入場料** 無料

**演題と講師**

▼少年非行と10歳の壁：高橋正治氏(前寺津小学校長)

▼今を大切に：NPO法人日本ホスピタル・クラウン協会理事長 大棟耕介氏

**申込・問合せ** 9月8日(木)までに電話またはファクスで

参加する方の氏名をボランティア連絡協議会(☎56・5900/ファクス・7800

/総合福祉センター内)へ。

**一色・吉良・幡豆文協展**

**日時** 9月3日(出)・4日(月)

午前9時30分～午後5時

※4日は午後4時まで。  
**場所** 吉良町公民館

**内容** 一色・吉良・幡豆の各文化協会会員による書道、洋画、日本画、写真、短歌、俳句、陶芸を展示します。

**問合せ先** 吉良地域文化協会事務局(☎090・1726・1887)

## 赤穂市・吉良町文化交流

**日時** 8月23日(火)～26日(金)

午前9時30分～午後5時

※26日は午後4時まで。

**会場** 吉良町公民館ロビー(2階)

**内容** 赤穂市文化協会会員の絵画を展示します。

**問合せ先** 吉良地域文化協会事務局(☎090・1726・1887)

## 第22回洋舞フェスティバル2011

**日時** 9月4日(日) 午後1時

開場、1時30分開演

**場所** 文化会館大ホール

**出演** 伊藤裕子創作舞踊研究所、アリスインワンダーランド、アートバレエ、フラメンコスタジオアマネセー、松岡伶子バレエ団西尾研究所

**入場料** 700円  
※入場券は西尾文化協会事務局などで販売中。

**問合せ先** 西尾文化協会事務局(☎56・5757/文化会館内)

## 福祉

### 8月の献血

**日時と場所** 8月20日(出)・21日(日) 午前10時～11時30分

午後1時～3時30分：中京テレビハウジングプラザ西尾

**実施主体** 愛知県豊橋赤十字血液センター

**その他** より安全な血液を確保するため、問診票をもとに医師が総合的に判断し、献血の適否を決定します。

**問合せ先** 福祉課社会福祉担当

### 児童扶養手当現況届の提出について

児童扶養手当、県遺児手当市遺児手当の現況届と添付書類(必要な方のみ)が未提出の方は、至急提出してください。8月31日(木)までに提出が

ないと、市遺児手当9月期払い、児童扶養手当・県遺児手当12月期払いの手当が一時差し止めとなる場合があります。  
**問合せ先** 子育て支援課ことも福祉担当

### 幡豆生きがいサービスの利用者を募集します

高齢期はささいなことがきっかけで、体調を崩していくことがあります。いつまでも健康に自分らしく過ごすために、元気なうちから積極的に介護予防に取り組みましょう。  
**対象** 65歳以上で、要支援・要介護認定を受けておらず、介助なしで教室に参加できる方

**日時** 月～金曜日 午前10時～午後3時。ただし、祝日は除く。

※開始日は要相談。  
**場所** 東幡豆老人憩の家(東幡豆町)

**内容** 健康チェック、健康体操、レクリエーションなど

**費用** 500円(昼食代)

**申込方法** 直接東幡豆老人憩の家(☎62・2113)へ。

**その他** ①利用回数は週2回まで ②半径4km以内の送迎あり。

**問合せ先** 長寿課地域支援事業担当



## 岩瀬文庫 市民ギャラリー案内

**問合せ先** 文化振興課庶務担当(☎56・6660/岩瀬文庫内)

### 期間・イベント名

8月30日(火)午後1時～9月11日(日)午後4時…Pasta展

9月13日(火)午前11時～9月18日(日)午後4時…水彩で描く小京都西尾

- ▶開館時間…午前9時～午後5時
- ▶休館日…月曜日。月曜日が祝日の場合は火曜日も休館
- ▶入場料…無料
- ▶申込方法…利用する週の月の6か月前の月始めから直接岩瀬文庫へ。先着順。電話での申し込み不可。
- ▶その他…上記の内容は出展者の都合により変更する場合があります。

# 保健

## 精神科医師による こころの健康相談

心が疲れてしまったり、毎日かともつらい方、頑張っているけれど気持ちが限界という方は、一度相談してみませんか。精神科医師が相談にあたります。

**対象** 市内在住の方  
**日時** 9月2日(金) 午後2時～4時

**場所** 西尾市保健センター  
**費用** 無料

**相談医師** 精神科医 芳賀幸彦氏

**申込・問合せ先** 8月26日(金)から西尾市保健センター(☎57・0661)へ。

# 税

## 土地・家屋の利用を 変更した方へ

23年中に土地・家屋の利用を変更した方は、届け出をお

願います。ただし、登記により届け出済みの場合を除きます。該当する方は早めに届け出をしてください。

## ●土地の利用状況変更の届け出

①住宅用地から非住宅用地(店舗、事務所、工場、倉庫などの敷地)または、非住宅用地から住宅用地への変更

②農地から雑種地や宅地などへの変更

## ●家屋の取り壊しの届け出

建て替えなどで家屋を取り壊した場合、ただし、新増築の家屋調査で損壊確認済みの場合を除きます。

**届け出の期限** 24年1月31日(火)

**届け出・問合せ先** 税務課土地家屋担当

# 募集

## 市指定管理者選考委員 会の委員を募集

市では、ふれあい広場の指定管理者を選考するため、選考委員会を設置し、この委員会の委員を募集します。

**応募資格** 市内在住の20歳以上で、ふれあい広場の管理運営に関心のある方。ただし、国や県、市の議員や公務員は不可。

**募集人員** 1人

**内容** 10月下旬に予定している市指定管理者選考委員会の委員として、ふれあい広場の指定管理候補者の選定を行います。

**申込期限** 8月31日(水)

**申込・問合せ先** 所定の用紙に住所・氏名などを記入の上、直接または郵送、ファクスでスポーツ課施設担当(☎54・0002/☎54・7762/〒445-0006小島町大郷1-1/総合体育館内)へ。用紙は同課、一色B&G海洋センター、吉良町公民館、幡豆公民館に用意。市ホームページからもダウンロードできます。

## ふれあい広場ホワイトウェ イプ21の指定管理者募集

市では、ふれあい広場の指定管理者を募集します。

**名称** ふれあい広場「ホワイトウェイプ21」

**所在地** 吉良町岡山大岩山70

**業務内容** ①施設の利用許可に関する事 ②施設および

び附属設備の維持管理に関する事 ③施設の使用料の收受に関する事 ④そのほか教育委員会が必要と認めること

**指定の期間** 24年4月1日～29年3月31日(予定)

**対象** 法人やそのほかの団体 ※個人の応募はできません。  
**説明会の日時と場所** 9月12日(月) 午後2時～ふれあい広場ミーティングルーム ※現地説明会も行います。

**申込期間** 9月26日(月)～10月4日(火) 午前8時30分～午後5時。ただし、土・日曜日を除く。

**申込・問合せ先** 申請書に必要な事項を記入の上、必要書類を添えて直接スポーツ課施設担当(☎54・0002/総合体育館内)へ。郵送やファクス、Eメールなどによる申し込みはできません。

募集要項は8月23日(火)からスポーツ課で配布。市ホームページからもダウンロードできます。

## 市美術展出品作品募集

**開催期間** 10月21日(金)～23日(日)

**出品資格** 16歳以上の方  
**種目と規格** 下表のとおり

**出品料** 無料

**申込期間** 9月1日(休)～10月2日(日) 午前9時～午後4時。ただし、土・日曜日の午後、9月5日(月)・12日(月)・20日(火)・21日(水)・26日(月)を除く。

**申込・問合せ先** 出品申込書に必要な事項を記入の上、直接西尾文化協会事務局(☎56・5757/文化会館内)へ。出品申込書は文化会館、西尾市立図書館、市役所、市内の各ふれあいセンターなどに用意。

**その他** 作品は未発表のものに限ります。

種目	規格
日本画	10号以上は額縁付
洋画	10号以上は額縁付
彫塑	自由
陶芸	自由
工芸	180cm×180cm以内
書	半切または全紙2分の1以内の額装・風炉先・ついでて・巻物・折帳(本表装)
写真	全紙 額縁付 パネル張または額縁付
デザイン	グラフィックデザイン(ポスター)・イラスト(B1)・B2サイズ(B2未満の作品はB2パネルに額装のこと)
水墨画	6号～30号

## はす文化祭・芸能祭の 出展者・出演者を募集

対象 東幡豆町、西幡豆町、  
鳥羽町、寺部町に在住、在  
勤または在学する個人や団  
体

開催日時・場所・内容

### ●作品展示会

日時 11月5日(土)・6日(日)

場所 幡豆公民館ほか

内容 絵画、書、写真、ちぎ  
り絵、短歌、俳句、アマチ  
ユア無線、草樹、金魚、陶  
芸ほか

### ●歌謡発表会

日時 11月5日(土) 午後1時  
～4時

場所 幡豆ふれあいセンター

内容 歌謡

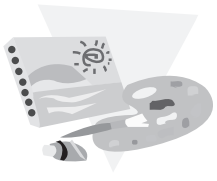
### ●芸能発表会

日時 11月6日(日) 午前10時  
～午後4時

場所 幡豆ふれあいセンター

内容 舞踊、剣舞、詩吟、大  
正琴、尺八、ハーモニカ、  
太鼓、吹奏楽、合唱ほか

申込期間 8月19日(金)～30日



申込方法 所定の申込票に必  
要事項を記入の上、幡豆公  
民館(☎63・0130)へ。  
その他 肖像権や著作権など  
個人の責任において出展・  
出演を行ってください。代  
表者会議への出席など実行  
委員会へご協力をお願いし  
ます。

問合せ 文化振興課庶務担当  
(☎56・6660/岩瀬文  
庫内)

## その他

### 危険物取扱者試験(第4回)

試験日 10月10日(祝)

試験会場 名古屋市内

試験の種類 乙種全類、丙種

申込方法 8月29日(月)から9  
月7日(水)までに願書を郵送  
で(財)消防試験センター愛知  
県支部(〒461-0011名  
古屋市東区白壁1-50)へ。

その他 願書は市消防本部に  
用意。電子申請など詳しく  
は(財)消防試験センターのホ  
ームページをご覧ください。  
問合せ 市消防本部予防課危  
険物担当(☎56・2110)

## 情報通信

### 福祉

#### 県遺児手当を振り込みます

県遺児手当8月期分(4月～7月分)を8月25日(木)に振り込みます。金融機関でご確認ください。▶問合せ/子育て支援課こども福祉担当

### 福祉

#### 県在宅重度障害者手当を振り込みます

県在宅重度障害者手当8月期分(4月～7月分)を8月25日(木)に振り込みます。金融機関でご確認ください。▶問合せ/福祉課障害者福祉担当

### その他

#### 戦後強制抑留者に 特別給付金を支給します

シベリア戦後強制抑留者に対する特別給付金の請求受け付けを22年10月25日から行っています。対象者には請求書類を送付しています。まだお手元に届いていない方はお問い合わせください。▶対象/戦後強制抑留者で22年6月16日に日本国籍を有する存命の方▶受付期限/24年3月31日(土)▶問合せ/独立行政法人平和祈念事業特別基金事業部特別給付金担当(☎0570・059・204)

### その他

#### 矢作川水源基金にご協力を

私たちの生活に水は1日も欠かせません。県と矢作川流域内の10市町村で構成される(財)矢作川水源基金は「緑豊かな山林で、きれいで安定した水と災害に強い山」を目指し、水源地域の植林など山の管理と上下流の交流に努めています。皆さんも水と山への関心をお持ちいただき、上下流交流への参加、賛助会員への応募、基金への寄附などご協力をお願いします。▶問合せ/財)矢作川水源基金事務局(☎0564・23・2645/西三河総合庁舎内)

### その他

#### シーサイド吉良・宅地分譲

愛知県住宅供給公社では、シーサイド吉良の15宅地を先着順で受け付けています。▶所在地/吉良町吉田東中浜地内▶面積/199.90㎡～229.13㎡▶価格/898万円～1,177万円▶期間限定特典/9月30日(金)までの申込者を対象に太陽光発電設置費用、外構工事費用などのための公社支援金(最高100万円)を支払います。▶問合せ/愛知県住宅供給公社事業課(☎052・954・1331)

### その他

#### 9月11日は警察相談の日

警察では犯罪などによる被害の未然防止に関する相談、そのほか暮らしの安全と平穏についての相談にも応じています。▶相談専用ダイヤル(☎#9110または☎052・953・9110)▶受付時間/月～金曜日 午前9時～午後5時▶問合せ/西尾警察署(☎57・0110)

### その他

#### 民間金融機関による一斉防災訓練

東海地震の警戒宣言発令時には窓口業務が停止し、一部の店舗内にあるATM以外は稼働しないことを広く知ってもらうため、市内の銀行、信用金庫など全ての民間金融機関(郵便局など一部を除く)では、9月1日(木)の「防災の日」に県下東海地震防災強化地域内金融機関の一斉訓練に合わせて、原則、午前10時30分から5分程度主要シャッターの一部を閉鎖するなど「一斉防災訓練」を実施します。訓練実施時には、別の通用口が確保され、ATMを含め業務は平常どおり実施します。▶問合せ/財)名古屋銀行協会総務部(☎052・231・7851)

### 危険物取扱者試験予備講習会

講習日 9月23日(金)  
場所 市消防本部大会議室

(3階)

定員 100人(先着順)

受講料 4000円(テキストト代別)

申込・問合先 8月23日(月)から受講料を添えて、直接市

危険物安全協会事務局(☎56・2110/市消防本部予防課内) または一色・吉良・幡豆分署へ。

その他 電子申請など詳しくは(独)愛知県危険物安全協会連合会のホームページをご覧ください。

### 危険物取扱者保安講習

対象 危険物取扱者免状の交付を受けていて、現在危険物製造所などでその取り扱い作業に従事している方  
場所 幸田町民会館(幸田町大草)

日時 9月29日(木) ▼午前：給油取扱所 ▼午後：一般

※その他の日程、会場もあります。

申込方法 9月1日(木)から7日(木)までに受講申請書を郵送で(独)愛知県危険物安全協

会連合会(〒461-0011 名古屋市中区白壁1-50)へ。

その他 受講申請書は市消防本部に用意。

問合先 市消防本部予防課危険物担当(☎56・2110)

### 空き地の雑草は刈りまじょう

住民に迷惑をかけないように、空き地の所有者や管理者は適正な管理をお願いします。雑草が繁茂していると、次のような生活環境の悪化をもたらします。

- ①交差点などの角地に高く繁茂すると、見通しが悪くなり交通事故につながります。
  - ②粗大ごみなどが不法に投棄されます。
  - ③害虫の発生場所になります。
  - ④冬期には枯れて、火災発生の原因になります。
  - ⑤非行や犯罪を誘発する原因になります。
- その他 市では草刈機を無料(燃料は使用者負担)で貸し出していますのでご利用ください。
- 問合先 ごみ減量課(ごみ減量担当(水道庁舎内))



## みんなの情報ガイド

このコーナーの内容は市民の皆さんなどからの原稿を基に作成しています。費用が無料のもの、どなたでも参加できるもの、申し込み期限などの期日の定めがないものは、金額、対象者、期日を記載していません。紙面の都合で全てをお伝えできませんので詳細については各記事の問合先に確認してください。

### 募集

#### 西尾まちなかライブ出場者募集

10月9日(日)に市役所庁舎北の多目的広場で開催する「第5回西尾まちなかライブ」に出場するアマチュアミュージシャンを募集します。▶対象/アマチュアの個人またはグループ。ジャンルは問いません。▶参加料/1人500円▶定員/10~15組▶申込・問合先/8月31日(木)までに応募用紙に必要事項を記入の上、ファクスまたは郵送で西尾まちなかライブ実行委員会事務局(☎56・3923/☎53・0230/〒445-0837鶴ヶ崎町6-2/にしお市民活動センター内)へ。応募用紙は、市内の各ふれあいセンター、文化会館、青年の家などに用意。にしおアートネットのホームページ(<http://nishio-arts.net/>)からもダウンロードできます。▶その他/応募多数の場合は、ジャンルごとに抽選の上、決定します。結果は、9月7日(木)までに代表者に郵送で連絡します。

### 催し

#### へきなんたんトピア9月の催し

◎ドッキドキ!たんトピア▶日時/9月11日(日)午前9時30分~午後4時▶内容など/①発電所探検ツアー…1日4回で各回先着45人 ②工作「カラフルコースター」作り…先着300人 ③館内クイズラリー ④スタッフによる「キッズサイエンス」…1日2回▶場所・問合先/電力館(☎0566・41・8500/碧南市港南町)  
◎りんごのハンギングバスケット▶日時/9月18日(日)午後1時30分~3時▶場所/ヒーリングガーデニンググリーンセンター多目的スペース▶内容/かわいいりんごの形をしたバスケットに植物を寄せ植えします。▶定員/40人(先着順)▶参加料/2,500円▶申込・問合先/9月16日(金)までに電話でグリーンセンター事務局(☎0566・48・7236/碧南市港南町)へ。  
▶その他/9月1日(木)~30日(金)でスケッチ花の会「花のスケッチ作品展」も行います。

### 催し

#### 自然を楽しむ観察会

イネやカヤツリグサの仲間を見分けてみよう。屋内で図鑑を見ながら調べます。▶日時/8月27日(土)午前9時~正午▶集合場所/ネイチャーセンター(いきものふれあいの里内)▶定員/20人▶問合先/西三河自然観察会 松山(☎090・7616・2613/刈谷市半城土町)

### 催し

#### 夏休み親子ビーズ教室

親子でビーズアクセサリーを作ります。▶対象/小学生以上のお子さんとその親▶日時/8月25日(木)▶場所/純喫茶サロンdeフーケ(戸ヶ崎町)▶定員/10組▶費用/3,500円(2人分の材料費、飲み物代を含む)▶申込・問合先/8月23日(木)までに電話で小笠原(☎080・6929・9477)へ。

《このコーナーに掲載する記事を募集》申し込みは所定の投稿用紙に必要事項を記入の上、掲載を希望する号の前月の15日までに、直接またはファクスで情報課広報担当(☎57・1313)へ。投稿用紙は同担当に用意。また、市のホームページからもダウンロードできます。ただし、紙面の都合により掲載できない場合もあります。営利目的や政治・宗教関係、特定の人や団体のみを対象とした記事などはお断りします。